

Objektyp: **Advertising**

Zeitschrift: **Bulletin technique de la Suisse romande**

Band (Jahr): **67 (1941)**

Heft 26

PDF erstellt am: **08.08.2024**

### **Nutzungsbedingungen**

Die ETH-Bibliothek ist Anbieterin der digitalisierten Zeitschriften. Sie besitzt keine Urheberrechte an den Inhalten der Zeitschriften. Die Rechte liegen in der Regel bei den Herausgebern.

Die auf der Plattform e-periodica veröffentlichten Dokumente stehen für nicht-kommerzielle Zwecke in Lehre und Forschung sowie für die private Nutzung frei zur Verfügung. Einzelne Dateien oder Ausdrucke aus diesem Angebot können zusammen mit diesen Nutzungsbedingungen und den korrekten Herkunftsbezeichnungen weitergegeben werden.

Das Veröffentlichen von Bildern in Print- und Online-Publikationen ist nur mit vorheriger Genehmigung der Rechteinhaber erlaubt. Die systematische Speicherung von Teilen des elektronischen Angebots auf anderen Servern bedarf ebenfalls des schriftlichen Einverständnisses der Rechteinhaber.

### **Haftungsausschluss**

Alle Angaben erfolgen ohne Gewähr für Vollständigkeit oder Richtigkeit. Es wird keine Haftung übernommen für Schäden durch die Verwendung von Informationen aus diesem Online-Angebot oder durch das Fehlen von Informationen. Dies gilt auch für Inhalte Dritter, die über dieses Angebot zugänglich sind.

# Bulletin Technique

de la Suisse romande

Organe

de la Société suisse des ingénieurs et des architectes,  
des Sociétés vaudoise et genevoise des ingénieurs et des architectes,  
de l'Association des Anciens élèves de l'Ecole d'ingénieurs de l'Université de Lausanne,  
des Groupes romands des Anciens élèves de l'Ecole polytechnique fédérale.

**BREVETS D'INVENTION**  
MARQUES - MODÈLES - RECHERCHES - EXPERTISES

**EDMOND LAUBER**

Ing. dipl. E. P. F. - Conseil en matière de propriété industrielle.

9, Avenue Marc Monnier

**GENÈVE**

Téléphone 5 31 88

**S. A. des Câbleries & Tréfileries**  
Cossonay - Gare

*Cordes en aluminium*  
pour lignes aériennes

*Câbles sous plomb*  
pour courant fort et courant faible

**Tubes de précision**  
en acier, étirés à froid

**K'AGI & C°**  
Winterthour

**TUYAUX VIANINI** en béton armé centrifugé

pour conduites de câbles, égouts, siphons, turbines, etc.

**FOSSES SEPTIQUES**  
"EMCO"

Tous produits en ciment.

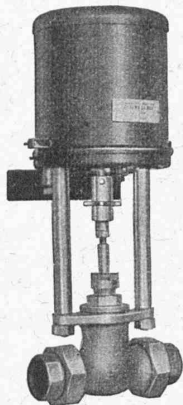
**Tuyaux ordinaires jusqu'à 1500 mm  $\phi$**   
armés ou non.

Nous nous chargeons du moulage de n'importe  
quelle pièce en béton.

**DESMEULES FRÈRES, GRANGES-MARNAND**

# Commande automatique électrique

d'installations de chauffage  
de ventilation  
frigorifiques  
de pompes



par  
Interrupteurs horaires  
Horloges à contacts  
Interrupteurs à distance  
Interrupteurs de pression  
Interrupteurs à flotteur  
Régulateurs de température  
Régulateurs d'humidité (humidostats)  
Vannes motorisées  
Vannes à électro  
Commandes motrices pour clapets d'air etc.

Demandez nos catalogues.

# SAUTER

Fabrique d'Appareils Electriques  
FR. SAUTER S.A. à Bâle

Bureau technique de Genève, rue Diday, 12.

# Société Suisse des Explosifs

Usine et siège à GAMSSEN près Brigue (Valais)

Explosifs de sûreté :

# GAMSITE

## et SIMPLONITE

Dynamites à tous dosages  
Dynamite „Antigel“  
Mèches et Détonateurs

Tous accessoires pour le tir des Mines  
Nitropentaérythrite, Cordeau détonant

Télégrammes : „Explosifs-Brigue“

Téléphone : N° 181, Brigue

Marque déposée

Exigez cette  
marque,  
garantie d'une  
fabrication  
suisse  
de haute qualité

Fabrique Suisse de Meules Abrasives S.A.  
Winterthur

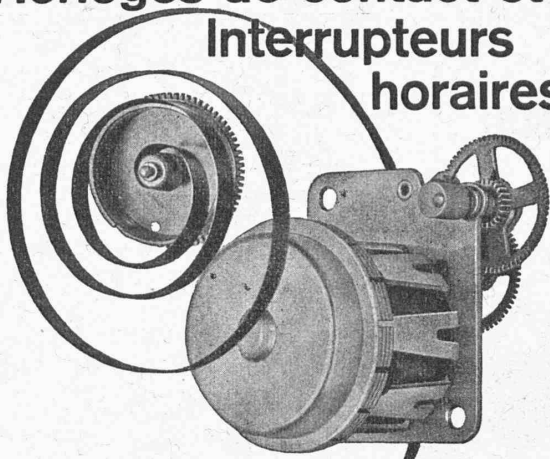
MD

Deux secondes et deux métaux.  
Il suffit de deux secondes pour la fabrication de cette pièce de vaporisateur en deux métaux, le tuyau de laiton étant fixé dans le corps d'aluminium. Seul procédé rationnel : le moulage sous pression.

# INJECTA

S. A. Fonderies sous pression et Fabrique d'appareils  
Teufenthal (Argovie) Tél. 8242

# Horloges de contact et Interrupteurs horaires

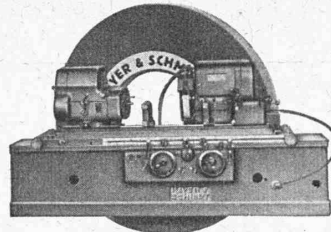


## Synchrones

avec Réserve de marche

### LANDIS & GYR S.A. ZOUG

In 900



Machines à rectifier à commande hydraulique  
**Meules abrasives - Corindon en poudre**  
Stock important en toutes matières abrasives

### ZIEGLER & C<sup>ie</sup> - Winterthour

Représentants de Mayer & Schmidt S. A., Offenbach s. M.

## IMPRIMERIE LA CONCORDE

### LAUSANNE

Terreaux 31

Téléphone 2 35 95

Impressions commerciales et artistiques.  
Tirages en couleurs, Illustrations, Labeurs  
Journaux, volumes, brochures, catalogues  
Circulaires. - Enveloppes. - Programmes.  
Cartes de visite et d'adresse, Obligations  
Faire-part, Registres. - Algèbre, Musique



Plage de  
Bellerive,  
LAUSANNE

3 cadrans  
carrés  
dimensions  
90x90 cm.

## Horloges électriques

# FAVAG

Fabriques  
d'appareils  
électriques S.A.  
**NEUCHÂTEL**



*En ville et  
à la campagne  
la lampe*

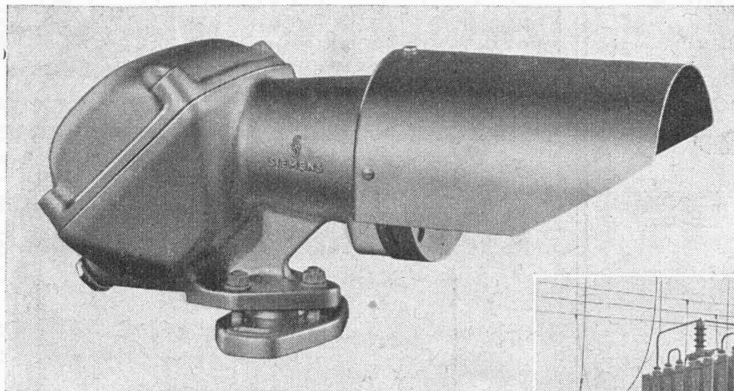
### AARAU "D"

Elle réunit les avantages  
d'une lampe moderne

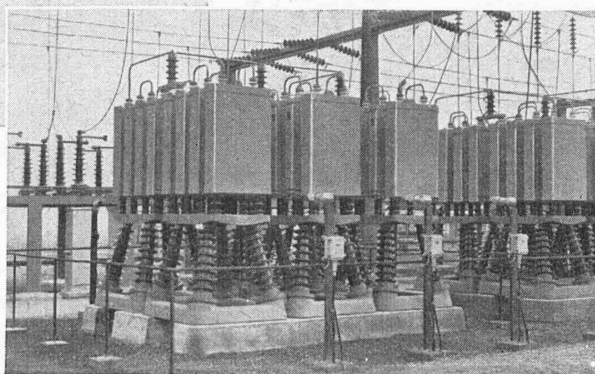
USINES DE LAMPES ÉLECTRIQUES AARAU S.A., AARAU



# Dispositifs électriques lumineux



Emetteur lumineux étanche à l'eau.



Installation électrique lumineuse pour la signalisation des avaries de condensateurs de déphasage.

## *Quelques exemples d'applications :*

### **Barrières lumineuses**

pour le contrôle de dispositifs à haute tension, pour éviter les accidents de machines, etc.

### **Compteurs électriques lumineux**

pour le comptage de personnes et de marchandises, ainsi que des pièces fabriquées en grandes séries sur bandes transporteuses.

### **Dispositifs électriques lumineux de signalisation et de contrôle**

pour la signalisation de la hauteur de remplissage des soutes et des silos, du niveau des réservoirs et des niveaux d'eau ou des dépôts dans les liquides.

### **Contrôles électriques lumineux des finissages**

Examen des tolérances ou contrôle des écarts de dimensions, principalement pour les pièces fabriquées en grandes séries, observation des défauts de surface, tels que trous dans les rubans de tôle ou de papier et dans les tubes, contrôle des déchirures d'étirage.

### **Commandes électriques lumineuses**

pour déceler les ruptures des rubans de papier, pour couper les rouleaux de papier ou d'étoffe aux endroits marqués, ou pour opérer un réglage d'après le niveau de liquides.

*Prospectus détaillés et devis sans engagement par*

Esa. 65/1

**S.A. DES PRODUITS ELECTROTECHNIQUES SIEMENS**

DEPARTEMENT SIEMENS & HALSKE

ZÜRICH, LÖWENSTRASSE, 35, TEL. 53600 · LAUSANNE, PLACE DE LA GARE, 12, TEL. 32232