

**Zeitschrift:** Bulletin technique de la Suisse romande  
**Band:** 67 (1941)  
**Heft:** 5

## Werbung

### Nutzungsbedingungen

Die ETH-Bibliothek ist die Anbieterin der digitalisierten Zeitschriften. Sie besitzt keine Urheberrechte an den Zeitschriften und ist nicht verantwortlich für deren Inhalte. Die Rechte liegen in der Regel bei den Herausgebern beziehungsweise den externen Rechteinhabern. [Siehe Rechtliche Hinweise.](#)

### Conditions d'utilisation

L'ETH Library est le fournisseur des revues numérisées. Elle ne détient aucun droit d'auteur sur les revues et n'est pas responsable de leur contenu. En règle générale, les droits sont détenus par les éditeurs ou les détenteurs de droits externes. [Voir Informations légales.](#)

### Terms of use

The ETH Library is the provider of the digitised journals. It does not own any copyrights to the journals and is not responsible for their content. The rights usually lie with the publishers or the external rights holders. [See Legal notice.](#)

**Download PDF:** 15.10.2024

**ETH-Bibliothek Zürich, E-Periodica, <https://www.e-periodica.ch>**

# Bulletin Technique

## de la Suisse romande

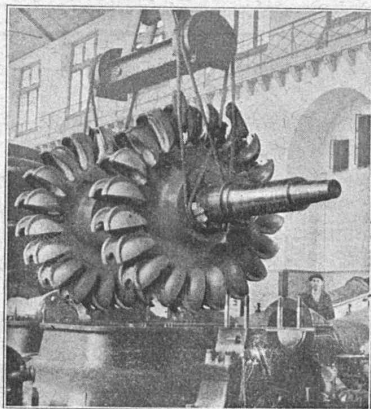
Organe

de la Société suisse des ingénieurs et des architectes,  
des Sociétés vaudoise et genevoise des ingénieurs et des architectes,  
de l'Association des Anciens élèves de l'École d'ingénieurs de l'Université de Lausanne,  
des Groupes romands des Anciens élèves de l'École polytechnique fédérale.

### MANUFACTURE de Produits Céramiques et Réfractaires S. A. LAUSEN

PRODUITS RÉFRACTAIRES : BRIQUES, PLANELLES, DALLES, MORTIER, MOUFLES, CREUSETS  
*Briques Klinker pour façades - Planelles Klinker pour carrelages - Briques de parement*  
TUYAUX EN GRÈS, AUGES, CUVES — BRIQUES ÉMAILLÉES

Visitez notre exposition permanente : Schweizer Bau-Centrale, Zurich 1, Talstrasse, 9 (Entrée libre).



Roues Pelton  
des Turbines de 15 000 CV  
Usine Amsteg des CFF

## Ateliers de Constructions Mécaniques de Vevey S. A.

Turbines hydrauliques  
de tous systèmes

Régulateurs

Conduites forcées

Barrages

Constructions métalliques

Tracteurs "Vevey-Diesel"

Laiteries, Abattoirs

Appareils en acier inoxydable

Chaudronnerie

Appareils de levage

Fonderie de fer et bronze

# SIFRAG

SIEBENMANN & FREI S. A. BERNE KONSUMSTRASSE 4

**pour la bonne ventilation**

# Dilatite

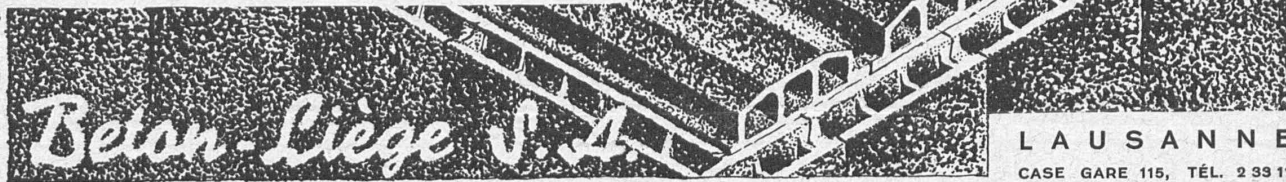
le liège aggloméré perfectionné  
isolant idéal contre la chaleur, le froid et le bruit

**Wanner & Cie. Sté. Ame., Horgen**

Fabrique de liège aggloméré Dilatite

Dépôt : Maison GÉTAZ, ROMANG, ECOFFEY, S. A., Lausanne

LA CONSTRUCTION ISOLÉE IMPECCABLEMENT DANS TOUS SES DÉTAILS



LAUSANNE  
CASE GARE 115, TÉL. 2 33 11

## La BANQUE CANTONALE VAUDOISE à Lausanne

25 AGENCES ET 2 SOUS-AGENCES DANS LE CANTON |— AGENCE A LAUSANNE : PLACE BEL-AIR  
met ses services à la disposition de MM. les industriels, commerçants et particuliers

TOUTES OPÉRATIONS DE BANQUE AUX MEILLEURES CONDITIONS

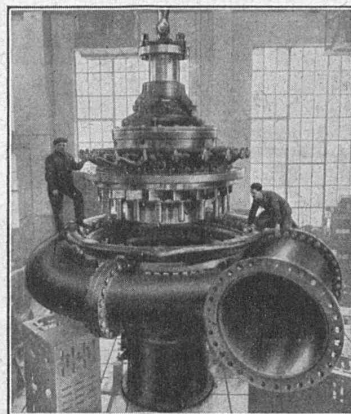
## TURBINES HYDRAULIQUES

POUR TOUTES CHUTES ET TOUS DÉBITS

TURBINE FRANCIS  
DE 48 900 CH  
CHUTE 299 MÈTRES

ATELIERS DES CHARMILLES S. A. GENÈVE

# CHARMILLES - GENÈVE





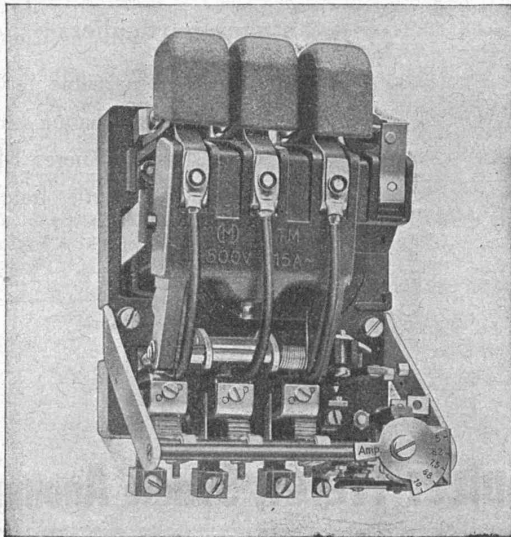
# CHARLES MAIER & C<sup>IE</sup> - SCHAFFHOUSE

FABRIQUE D'APPAREILS ÉLECTRIQUES

16, Place St-François

Bureau de LAUSANNE

Téléphone 2 72 22



## Contacteurs à air

15 & 40 amp. sous 500 volts ~

Dimensions réduites.

Nombre élevé de clenchements sans changement des contacts.

Haut pouvoir de coupure.

Consommation minime des électro-aimants.

Contacts argentés.

Compensation de température des relais therm.

Raccordement facile.

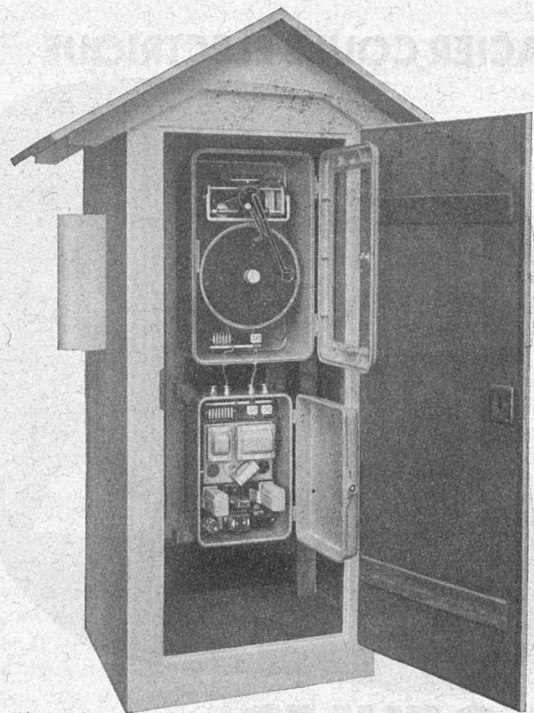
## Transmetteur limnimétrique parlant

En demandant, depuis n'importe quel poste téléphonique, le N° de ce limnimètre, on reçoit immédiatement et automatiquement, l'indication de la cote du fleuve à l'endroit où se trouve installé l'appareil.

Installation livrée récemment à l'Etat du Valais pour la transmission parlante des fluctuations du Rhône.

# FAVAG

FABRIQUE D'APPAREILS ÉLECTRIQUES S. A., NEUCHÂTEL



## Instruments de mesure :

**Manomètres**

**Thermomètres**

**Compteurs**

## Accessoires de chaudières :

**Robinets à soupapes**

**Robinets à vannes**

**Appareils de surveillance**

**Pompes, Elévateurs, etc.**

## **Manometer A.-G., Zurich 11**

Andreasstrasse, 9 - Téléphone 6 64 66

# SULZER

## CHAUFFAGE PAR RAYONNEMENT

Système Crittall

Brevets +

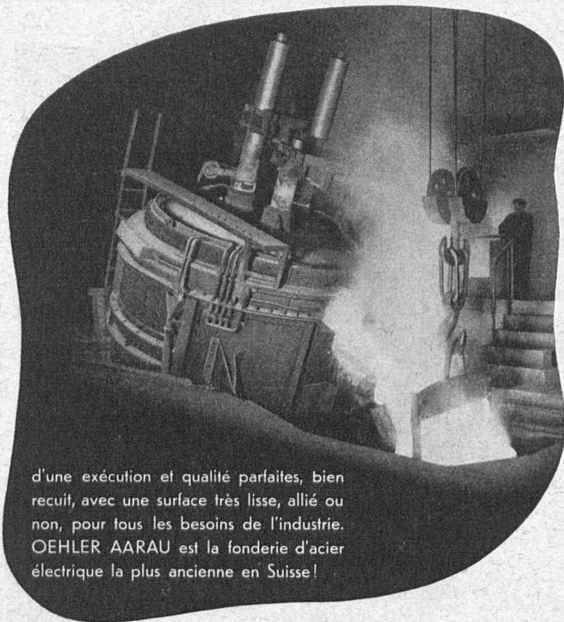
### Avantages particuliers :

Chaleur douce et agréable répartie uniformément dans chaque local. Aucun remous de poussière. Maximum de limpidité et de fraîcheur de l'air.

## **Sulzer Frères, Société Anonyme**

Section Chauffage Central / Winterthour et Succursales

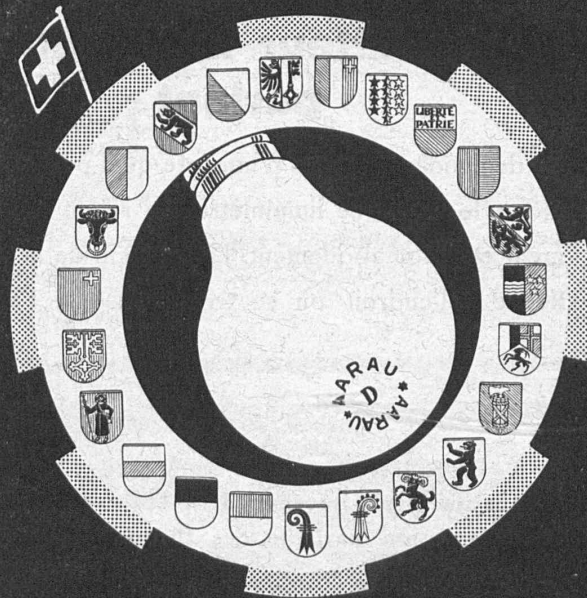
## ACIER COULÉ ÉLECTRIQUE



d'une exécution et qualité parfaites, bien recuit, avec une surface très lisse, allié ou non, pour tous les besoins de l'industrie. OEHLER AARAU est la fonderie d'acier électrique la plus ancienne en Suisse!

# OEHLER AARAU

USINES MÉTALLURGIQUES OEHLER & CIE. S. A.



*Partout la lampe réputée*  
**AARAU "D"**  
USINES DE LAMPES ÉLECTRIQUES AARAU S.A.  
AARAU