

Zeitschrift: Bulletin technique de la Suisse romande
Band: 67 (1941)
Heft: 7

Werbung

Nutzungsbedingungen

Die ETH-Bibliothek ist die Anbieterin der digitalisierten Zeitschriften. Sie besitzt keine Urheberrechte an den Zeitschriften und ist nicht verantwortlich für deren Inhalte. Die Rechte liegen in der Regel bei den Herausgebern beziehungsweise den externen Rechteinhabern. [Siehe Rechtliche Hinweise.](#)

Conditions d'utilisation

L'ETH Library est le fournisseur des revues numérisées. Elle ne détient aucun droit d'auteur sur les revues et n'est pas responsable de leur contenu. En règle générale, les droits sont détenus par les éditeurs ou les détenteurs de droits externes. [Voir Informations légales.](#)

Terms of use

The ETH Library is the provider of the digitised journals. It does not own any copyrights to the journals and is not responsible for their content. The rights usually lie with the publishers or the external rights holders. [See Legal notice.](#)

Download PDF: 15.10.2024

ETH-Bibliothek Zürich, E-Periodica, <https://www.e-periodica.ch>

WILD Niveau-Instrument II

HEERBRUGG avec ou sans cercle horizontal

Précision obtenue $\pm 2,5$ mm sur 1 km de nivellement avec visée unique.

Utilisable pour travaux de cadastre, routes, ponts, chemins de fer, tunnels, aménagement de chutes d'eau, etc.

Demandez sans engagements documentation et prix courants à



S. A. de Vente des Instruments de Géodésie HENRI WILD, Heerbrugg (Suisse)

25^{ème}

FOIRE SUISSE BALE

19-29 avril 1941

Billets de simple course valables pour le retour



« Winterthur » Société d'Assurance sur la Vie

Assurances sur la vie et rentes viagères à des conditions avantageuses.

ACBAR

la commande individuelle moderne pour machines de tous genres



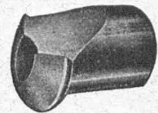
éprouvée de longue date dans des milliers d'entreprises industrielles de toutes branches.

Rapports de démultiplication jusqu'à 100 000 : 1. Construction axiale, fonctionnent silencieux, ne demandant aucun entretien.

Engrenages **ACBAR** et Constructions mécaniques Fridolin Michel-Dietelm & Co., **UERIKON-ZURICH**

Outils

Ifanger

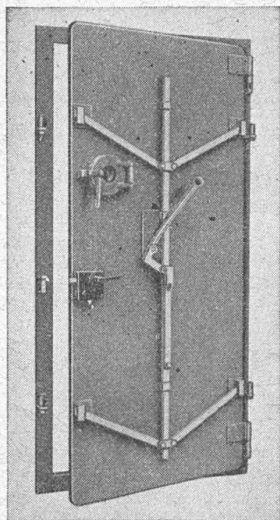


pour tous travaux de tournage

ED. IFANGER Fabrique d'outils **USTER**



Portes d'Abris



norm

impermeables aux gaz —
résistant aux éclats d'obus
ou à l'effondrement — avec
fermeture centrale. Grand-
deur normale 80 x 185 cm.

de Fr. 240.-

Nous livrons en outre
Volets de Protection
Sorties de Secours
pour abris.

Sollicitez une offre.

Metallbau AG
Zürich-Albisrieden - Tel 70.677

Société Suisse des Explosifs

Usine et siège à GAMSSEN près Brigue (Valais)

Explosifs de sûreté :

GAMSITE

et SIMPLONITE

Dynamites à tous dosages

Dynamite „Antigel“

Mèches et Détonateurs

Tous accessoires pour le tir des Mines
Nitropentaérythrite, Cordeau détonant

Télégrammes : „Explosifs-Brigue“

Téléphone : N° 181, Brigue

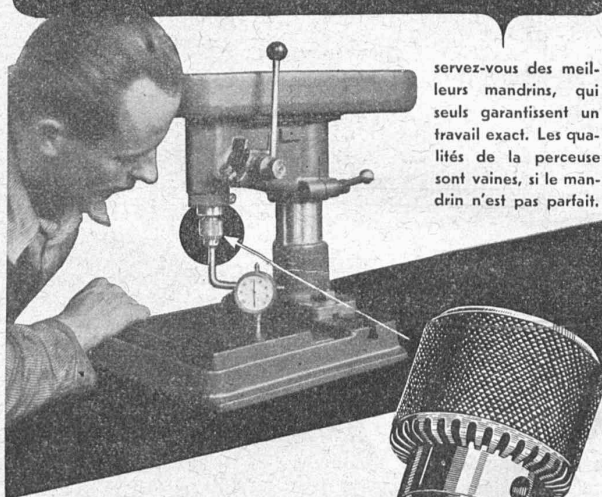
APPAREILS VENTURI B & R

pour toutes les pressions
de service. A commande
commune du dispositif
compteur et enregistreur.
Avec tube court Venturi
ou diaphragme normal.
Plus de 8000 installations
de tout repos ont été
construites.

BOPP & REUTHER
GMBH - MANNHEIM - WALDHOF

Repr. : Dr. Ing. H. EIMER, Ing. Bureau
ZURICH 7, Carmenstr. 51

POUR LES TRAVAUX DE PRÉCISION..



servez-vous des meil-
leurs mandrins, qui
seuls garantissent un
travail exact. Les qua-
lités de la perceuse
sont vaines, si le man-
drin n'est pas parfait.

Les mandrins „Christen“, robustes et
simples ne sont composés que de
6 pièces. Masse absolument cen-
trique, pas de parties saillantes.
Possibilité d'usage pour les plus
grandes vitesses de rotation. Plus
de 20.000 tours à la minute sur de
nombreuses machines! Pièces inter-
changeables. Demandez prospectus
détaillé.

**MANDRINS
CHRISTEN**

CHRISTEN & CIE. S/A. BERNE (SUISSE)

La ROYAL

était toujours
bonne



MAINTENANT ELLE EST ENCORE MEILLEURE

La première machine par :

- sa rapidité
- sa souplesse
- sa manutention facile
- son rendement au travail
- sa durabilité
- sa sécurité de fonctionnement

Ces qualités font de la
la grande marque mondiale



Nous reprenons votre machine
usagée au meilleur prix du jour.

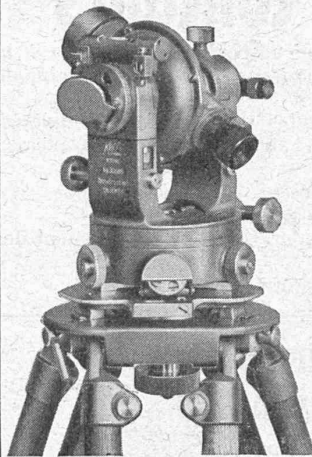
LOCATION avec déduction des locations
payées en cas d'achat ultérieur.

DEVIS ET DÉMONSTRATION SANS ENGAGEMENT PAR :

ROYAL Office S.A.
LAUSANNE



PETIT-CHÊNE 32 - TÉLÉPHONE 2 63 53



Petit théodolite d'ingénieur DK 1

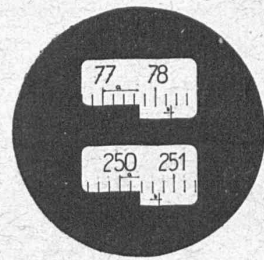
construction Dr. H. Wild ; des-
tiné à tous les travaux de topo-
graphie sur le chantier.

Caractéristiques principales:

Chaque lecture représente la
moyenne des 2 régions diamé-
tralement opposées de chaque
cercle, et est fait avec la plus
grande rapidité et commodité.
Cercle horizontal et vertical
visibles simultanément. Gros-
sissement de la lunette 20 fois.
Ouverture de l'objectif 30 mm.
Poids de l'appareil seulement
1,8 kg.

Etui en métal 1 kg. Trépied à plateau mobile 3 kg.

Demandez
notice DK 40la



Cercle vert

a =	77,60
+b =	0,04
	77,64

400^g

Cercle horiz.

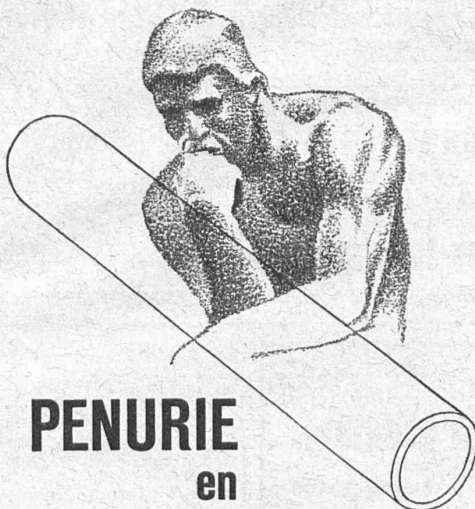
a =	250,30
+b =	0,06
	250,36

Kern

AARAU

Ateliers de mécanique de précision
et d'optique

fondés en 1819 — téléphone 2 11 12



PENURIE en MATERIAUX ?

Pour vos besoins en tuyaux à pression
ou salubres, en canaux pour tout genre
— il y a toujours l'Eternit. La qualité de
ce produit reste celle d'avant guerre.

Eternit S.A. NIEDERURNEN
TEL. 4 15 55

CRÉDIT FONCIER VAUDOIS

AUQUEL EST ADJOINTE LA

CAISSE D'ÉPARGNE CANTONALE VAUDOISE

GARANTIE PAR L'ÉTAT

●
PRÊTS HYPOTHÉCAIRES ET SUR
NANTISSEMENT

OBLIGATIONS FONCIÈRES

GÉRANCE DE TITRES

LOCATION DE COFFRES - FORTS
(SAFES)

●
DÉPÔTS D'ÉPARGNE

Places au concours

Places vacantes : Deux ingénieurs civils temporaires à la Division des Travaux du 1^{er} arrondissement des Chemins de fer fédéraux, à Lausanne.

Conditions d'admission : Etudes universitaires complètes. Quelques années de pratique. Langue maternelle : français ; connaissance de l'allemand.

Appointements mensuels : de Fr. 500.— à Fr. 750.—.

Délai d'inscription : 9 avril 1941.

S'adresser par écrit à la Direction du 1^{er} arrondissement des CFF à Lausanne.

Entrée en fonctions : le plus tôt possible.

L'assèchement d'immeubles par un nouveau procédé

Brevets suisse et étrangers.

Voulez-vous préserver vos **bâtiments** des dégâts causés par l'humidité ?

Voulez-vous empêcher vos **provisions** de s'altérer ?

Voulez-vous avoir des **locaux sains**, exempts d'humidité ?

Adressez-vous à la maison

ERNST & Co.

Zwinglistrasse 6 - Tél 2 35 59

ST-GALL



S. A. FABRIQUES DE MEUBLES

Horgen-Glaris à Horgen

Maison suisse la plus importante pour

AMEUBLEMENT

de Salles de concert, théâtres, cinémathogues, restaurants, cafés, salles à manger, vestibules, etc.

CALCULS DE STABILITÉ

PROJETS - SURVEILLANCE - EXPERTISE

BÉTON ARMÉ

ET CONSTRUCTIONS DIVERSES

A. PARIS, INGENIEUR - CONSEIL

LAUSANNE

Petit Beaulieu, Av. Beaulieu. — Téléphone 24.692

IMPRIMERIE LA CONCORDE

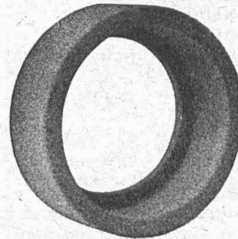
LAUSANNE

Terreaux 31

Téléphone 235 95

Impressions commerciales et artistiques.
Tirages en couleurs, Illustrations, Labeurs
Journaux, volumes, brochures, catalogues
Circulaires. - Enveloppes. - Programmes.
Cartes de visite et d'adresse, Obligations
Faire-part, Registres. - Algèbre, Musique

MEULES, EMERI



env. 1600 différents types en stock

ZIEGLER & Cie - Winterthour



Autogène Endress S.A.
Horgen - Téléph. 92 41 77

BAUMGARTNER & C^{ie}

(S. A.)

LAUSANNE

Papiers tous genres

"Employez des
Chaines Galle
au lieu de courroies



Production augmentée
Rendement 98%
Demandez prix-courant et
questionnaire sv.pl.

Fabrique de Chaines Galle
à Luzerne. S.A.

Téléphone Nos 21.696 & 24.565

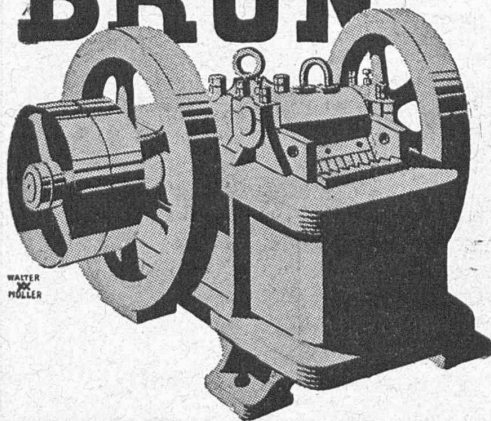
NOTZ & CO.

BIENNE

ACIER

SANDVIK

BRUN



Machines pour la préparation du sable et du gravier :

Concasseurs, broyeurs, laveuses, trieurs à tambour, trieurs vibratoires, appareils d'alimentation, élévateurs, etc.

DRAGLINES

Installations complètes pour la préparation du sable et du gravier

BRUN & C^{ie} FABRIQUE DE MACHINES

NEBIKON (Lucerne)

Téléphone 85.112

Fondée en 1872

Tout pour la construction du bâtiment est exposé à
Zurich, Talstr. 9
300 exposants.
Entrée libre.

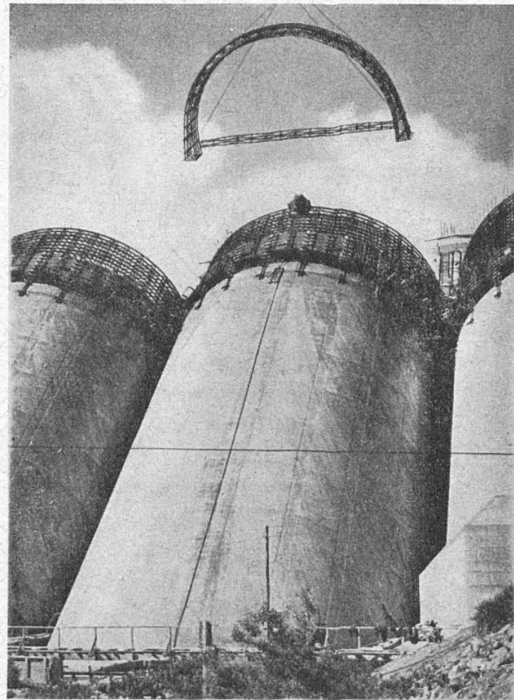
R. Schmid-Jaisli
Zofingue
Plaques-adresses
Échantillons à disposition

Béton au Plastiment

Minimum d'eau de gâchage.
Imperméabilité.
Plus de nids de cailloux.
Plus de ségrégation.
Plus de laitance à la surface.
Augmentation considérable des
résistances.
Amélioration de la résistance au sol.
Meilleure adhérence des fers au béton.

Tous renseignements par les fabricants :

GASPARD WINKLER & C^{ie}
ZURICH - ALTSTETTEN



Barrage des Beni-Bahdel
de l'Administration des Ponts et Chaussées, Oran, Algérie
Ingénieur-Conseil M, le Prof. Dr. A. Stucky, Lausanne.



Barrage de Klingnau,
vue du côté aval avec grues
pour la mise en place des batardeaux.

Société des Usines de Louis de Roll
S. A.

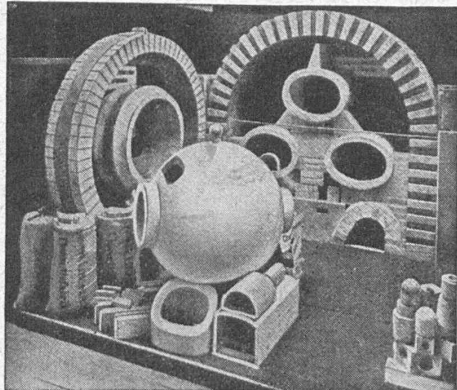
FONDERIE de BERNE à BERNE

Télégrammes : FONDERIE DE BERNE
Téléphone : 2 50 66

Treuil et Vannes de barrages



Râtaux dégrilleurs
Ponts-roulants et grues
Ponts-portiques de chargement
Matériel de chemins de fer
Funiculaires
Téléfériques
Superstructure à crémaillère
Monte-pentes à traîneaux
Constructions mécaniques
Fonderie de fer



Exposition nationale 1914. Médaille d'or.

Fabrique de Produits Réfractaires Lausen S. A.

Fondée en 1872 **Lausen** (Bâle-Camp.) Tél. N° 72.282

**Matériaux réfractaires de qualité
alumineuse, silicieuse,
au corindon, au carborundum,
en sillimanit, etc., pour toutes les industries**

PRODUITS { anti-acides
isolants



**Carreaux en grès pour dallages et
revêtements, uni, porphyré, flammé**



DÉPÔTS DANS TOUTES LES GRANDES VILLES

**LA CONSTRUCTION ISOLÉE IMPECCABLEMENT
DANS TOUS SES DÉTAILS**



LAUSANNE
CASE GARE 115, TÉL. 2 93 11



SOUDES ARGENT

POUR TOUS SOUDAGES FORTS

CENDRES & METAUX SA

Patente commerciale

METAUX PRECIEUX **BIEL-BIENNE**

On cherche pour Société importante comme assistant du Directeur un

ingénieur diplômé

connaissant à fond la traction électrique et l'exploitation de chemins de fer. Les postulants doivent posséder les langues française et allemande.

Offres avec curriculum vitæ, copies de certificats et prétentions sous chiffre P. 364-1 à Publicitas, Berne.

Instruments de mesure :

MANOMÈTRES
THERMOMÈTRES
COMPTEURS

Accessoires de chaudières :

ROBINETS A SOUPAPES
ROBINETS A VANNES
APPAREILS DE SURVEILLANCE
POMPES, ÉLÉVATEURS, etc.

MANOMETER A. G., Zurich 11

Andreasstrasse 9

Téléphone 664 66

Fonte Injectée



BUHLER

Cette pièce en laiton coulée par le procédé **fonte injectée** possède des parois de 2 et 2 1/2 mm. d'épaisseur. Le métal permettant d'obtenir des cotes exactes, les travaux d'usinage sont réduits au minimum. Ce sont deux avantages qui ne peuvent être obtenus par aucun autre procédé.

BUHLER FRÈRES, UZWIL

Ateliers de construction et Fonderies

Protection du moteur!
Sécurité de l'installation!

assurée par
L'AUTOMATE STOTZ



Livré en exécution uni, bi et tripolaire de 0,1 à 35 amp.

Demandez le tarif explicatif 8002 f à la
Représentation générale STOTZ-KONTAKT

A. W. WIDMER, ZÜRICH 1, Löwenstr. 11. - Tél. 5 29 95