

Objektyp: **Advertising**

Zeitschrift: **Bulletin technique de la Suisse romande**

Band (Jahr): **67 (1941)**

Heft 8

PDF erstellt am: **29.06.2024**

Nutzungsbedingungen

Die ETH-Bibliothek ist Anbieterin der digitalisierten Zeitschriften. Sie besitzt keine Urheberrechte an den Inhalten der Zeitschriften. Die Rechte liegen in der Regel bei den Herausgebern. Die auf der Plattform e-periodica veröffentlichten Dokumente stehen für nicht-kommerzielle Zwecke in Lehre und Forschung sowie für die private Nutzung frei zur Verfügung. Einzelne Dateien oder Ausdrucke aus diesem Angebot können zusammen mit diesen Nutzungsbedingungen und den korrekten Herkunftsbezeichnungen weitergegeben werden. Das Veröffentlichen von Bildern in Print- und Online-Publikationen ist nur mit vorheriger Genehmigung der Rechteinhaber erlaubt. Die systematische Speicherung von Teilen des elektronischen Angebots auf anderen Servern bedarf ebenfalls des schriftlichen Einverständnisses der Rechteinhaber.

Haftungsausschluss

Alle Angaben erfolgen ohne Gewähr für Vollständigkeit oder Richtigkeit. Es wird keine Haftung übernommen für Schäden durch die Verwendung von Informationen aus diesem Online-Angebot oder durch das Fehlen von Informationen. Dies gilt auch für Inhalte Dritter, die über dieses Angebot zugänglich sind.

DOCUMENTATION - INFORMATIONS DIVERSES

Régie : ANNONCES SUISSES S. A., à Lausanne, 8, Rue Centrale (Place Pépinet) qui fournit tous renseignements.

Le Bulletin Aséol.

La maison *Adolf Schmidts Erben, S. A.*, à Berne, donne dans le dernier numéro de son bulletin d'utiles renseignements sur l'utilisation rationnelle des produits de graissage et la façon dont il convient d'opérer pour réaliser dans ce domaine les économies rendues nécessaires par la pénurie de matières premières. Elle a installé à la Foire de Bâle un bureau de renseignements qui donne gratuitement, à qui le demande, tous compléments d'information sur ce sujet.

A la Foire de Bâle, la Maison Sauter S. A. expose des nouveaux appareils électriques.

Le commutateur de programme.

Cet appareil est représenté à la figure 1. Il permet le réglage automatique en fonction du temps de la puissance d'une installation de chauffage par exemple. Le programme choisi apparaît sur l'appareil en coordonnées rectangulaires ; les heures de la journée y sont portées en abscisse. A chaque fraction de temps correspond une ordonnée proportionnelle à la puissance (ligne blanche sur l'image). La puissance désirée pour chaque heure de la journée se fixe à volonté, à l'avance, en déplaçant un index le long des

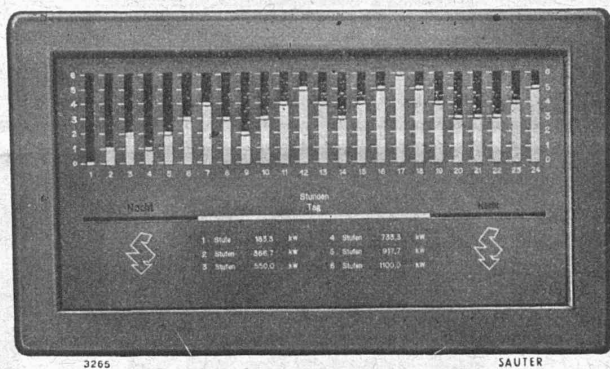


Fig. 1.

verticales correspondantes. Un relais à impulsions commandé par une horloge assure la commutation à intervalles réguliers.

Installation de production d'eau chaude système « Magro ».

Dans son département électrothermique, la maison Sauter s'est spécialisée dans la construction d'appareils de production d'eau chaude adaptés à toutes les conditions d'exploitation et de fourniture d'énergie électrique. Elle a réalisé ces derniers temps un grand nombre de dispositifs intéressants. La figure 2 montre par exemple une installation de production d'eau chaude, système « Magro », qui permet d'utiliser complètement les 60 kw de puissance forfaitaire accordée à une industrie. La puissance totale du corps de chauffe est fractionnée en groupes de 5 kw et à tout instant l'énergie restant disponible est automatiquement utilisée entièrement pour le chauffage.

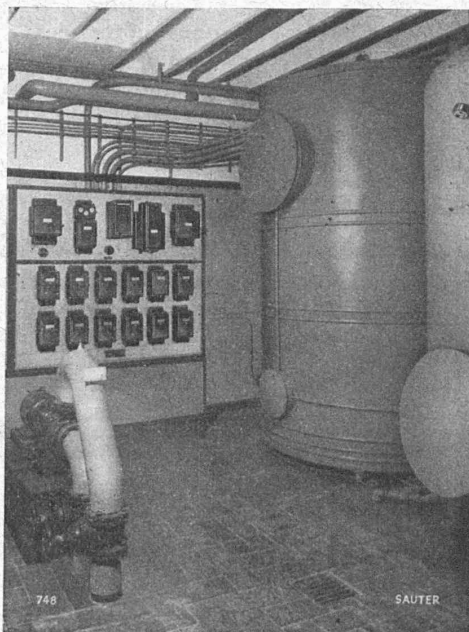
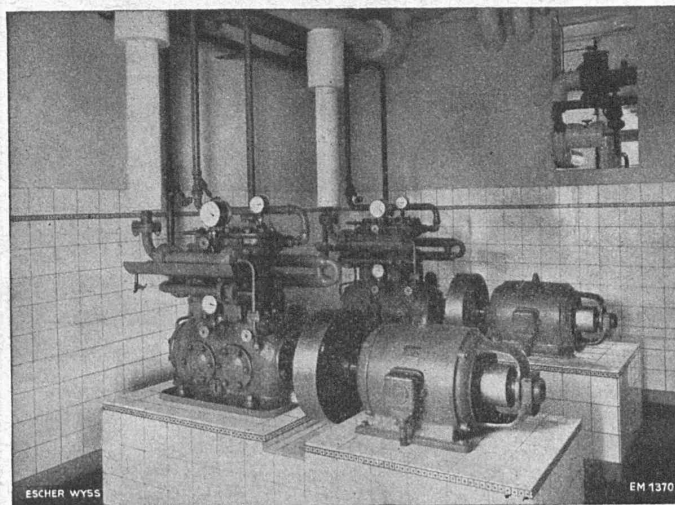


Fig. 2



Installation frigorifique « FRIGOTROP » entièrement automatique dans une brasserie.

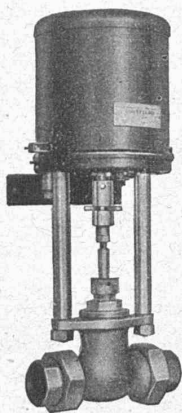
ESCHER WYSS ZURICH

NOS SPÉCIALITÉS :

- Turbines hydrauliques
- Pompes
- Conduites forcées
- Hélices marines à pas variable
- Hélices d'avions en métal léger
- Machines à papier
- Turbines à vapeur
- Chaudières à vapeur et réservoirs
- Turbo-compresseurs et ventilateurs à hélice
- Installations d'évaporation
- Machines frigorifiques
- Essoreuses pour l'industrie, système « TER MEER »
- Produits de fonderie

Commande automatique électrique

d'installations de chauffage
de ventilation
frigorifiques
de pompes



par
Interrupteurs horaires
Horloges à contacts
Interrupteurs à distance
Interrupteurs de pression
Interrupteurs à flotteur
Régulateurs de température
Régulateurs d'humidité (humidostats)
Vannes motorisées
Vannes à électro
Commandes motrices pour clapets d'air etc.

Demandez nos catalogues.

SAUTER

Fabrique d'Appareils Electriques
FR. SAUTER S.A. à Bâle

Bureau technique de Genève, rue Diday, 12.

CHOISISSEZ

le plancher en caoutchouc
de fabrication suisse



car il est durable, isolant contre le bruit
et d'un entretien facile et bon marché.

Livraison et pose par les Maisons de Linoléum
et de Caoutchouc.

Pour tous renseignements, s'adresser aux fabricants

SUENER & C^{ie} HERISAU
FABRIQUE DE CAOUTCHOUC

L'Usinage de qualité

demande des Outils

de qualité, donc :



Stelram

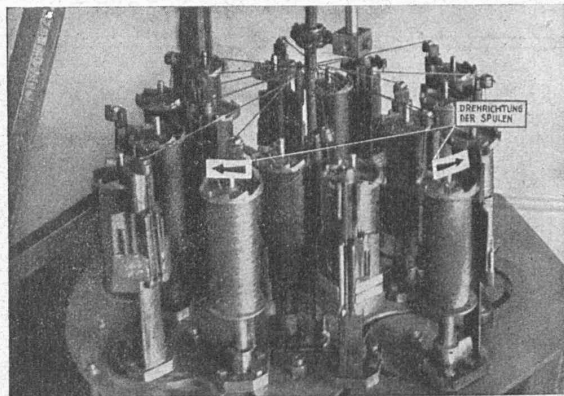
OUTILS EN MÉTAL DUR

Pour
Tourner, Découper, Fraiser, Pivoter, etc.

Wolfram & Molybdène S.A. Nyon (Vaud) Tél. 9 51 91

Fabrique de fils et
câbles électriques S. A.

WILDEGG



Fils, câbles et cordons
suivant les normes de l'A. S. E.

Câbles flexibles
pour moteurs transportables.

Fils sous soie, coton et émaillés
Tréfileries

La ROYAL

*était toujours
bonne*



MAINTENANT ELLE EST ENCORE MEILLEURE

La première machine par :
sa rapidité
sa souplesse
sa manutention facile
son rendement au travail
sa durabilité
sa sécurité de fonctionnement

Ces qualités font de la
la grande marque mondiale



Nous reprenons votre machine
usagée au meilleur prix du jour.

LOCATION avec déduction des locations
payées en cas d'achat ultérieur.

DEVIS ET DÉMONSTRATION SANS ENGAGEMENT PAR :



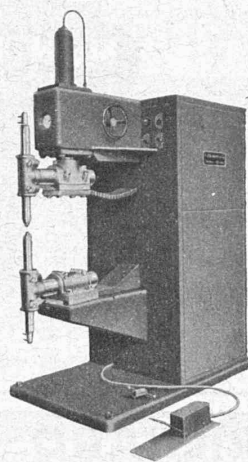
Office S.A.
LAUSANNE



PETIT-CHÊNE 32 - TÉLÉPHONE 2 63 53

Machines électriques à souder

par points,
par couture,
bout à bout,
par fusion,
par projection.



Postes de soudure à l'arc MGCO.

Machine électrique à souder automatiquement par programme

Démonstrations pratiques à la MUBA, à Bâle
du 19 au 29 avril 1941.

Halle VI

Stand 1138

SOCIÉTÉ ANONYME

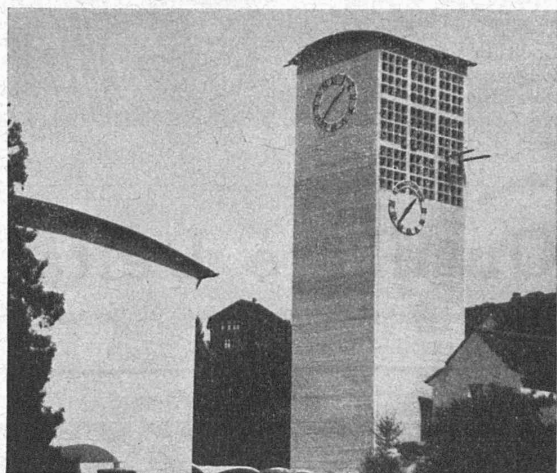
ci-devant

H.-A. SCHLATTER & C^{ie}

Seestrasse 121

ZOLLIKON

Téléphone 4 96 66



NOUVELLE ÉGLISE DORNACH

4 horloges électriques de tour avec dispositif
pour la frappe des heures.

Nous construisons des

HORLOGES ÉLECTRIQUES

depuis 80 ans.

FAVAG

Fabrique d'appareils électriques S. A.
NEUCHÂTEL

MD



Deux secondes et deux métaux.

Il suffit de deux secondes pour la fabrication de cette pièce de vaporisateur en deux métaux, le tuyau de laiton étant fixé dans le corps d'aluminium. Seul procédé rationnel: le moulage sous pression.

INJECTA

S. A. Fonderies sous pression et Fabrique d'appareils
Teufenthal (Argovie) Tél. 8242

"Schw. Muster-Messe Stand 891, Halle 5"

**PHOTOGRAVURE
MONTBARON & C^{IE}
NEUCHÂTEL**

affiche

DESIGN
PROJET
DEVIS

**RICHARD
FRÈRES**



Maîtres
ferblantiers-couvreurs

Tous travaux et
réparations de
toitures

•
LAUSANNE
Valentin 58
Tél. 2 39 66
Domicile 2 39 67

•
MORGES
Rue de la Gare 30
Tél. 7 27 93

EXPLOSIFS

**CHEDDITE
TELSITE**
Les meilleurs

**EXPLOSEURS
DÉTONATEURS ÉLECTRIQUES**
(Spécialités)

Agents généraux
Petitpierre & Grisel
NEUCHÂTEL

*Protection du moteur!
Sécurité de l'installation!*

assurée par
L'AUTOMATE STOTZ

Livré en
exécution uni, bi
et tripolaire
de 0,1 à 35 amp.

Demandez le tarif explicatif 8002 f à la
Représentation générale STOTZ-KONTAKT

A. W. WIDMER, ZURICH 1, Löwenstr. 11. - Tél. 5 29 95

S. A. FABRIQUES DE MEUBLES
Horgen-Glaris à Horgen

Maison suisse la plus importante pour

AMEUBLEMENT

de Salles de concert, théâtres, cinémato-
graphes, restaurants, cafés, salles à manger,
vestibules, etc.



**L'assèchement d'immeubles
par un nouveau procédé**

Brevets suisse et étrangers.

Voulez-vous préserver vos **bâtiments** des
dégâts causés par l'humidité ?

Voulez-vous empêcher vos **provisions** de
s'altérer ?

Voulez-vous avoir des **locaux sains**,
exempts d'humidité ?

Adressez-vous à la maison

ERNST & Co.

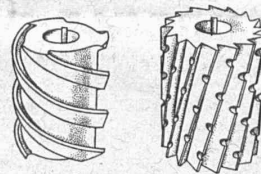
Zwinglistrasse 6 - Tél. 2 35 59

ST-GALL

**Fraises
de tous genres**

en acier rapide sup.

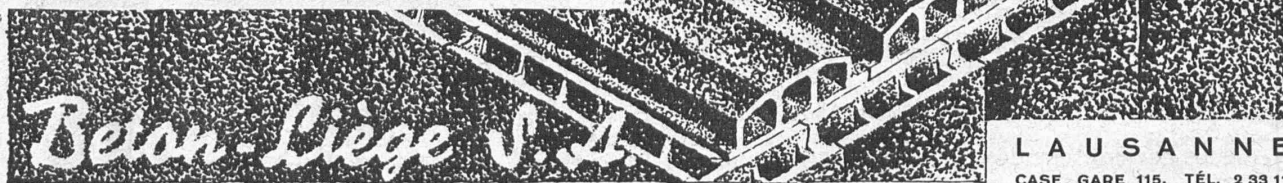
Couteaux pour machines
Fellows «Sunderland»
Gleason «Bilgram»
Reinecker «Zimmermann»
etc.



Outillage Deltal

F. Gysi · Suhr-Aarau · Tél. 2 39 66

LA CONSTRUCTION ISOLÉE IMPECCA-
BLEMENT DANS TOUS SES DÉTAILS



Béton-Liège S.A.

LAUSANNE
CASE GARE 115, TÉL. 2 33 11

FONDERIE PAUL PERRET & C^{ie}, LAUSANNE

Rue de Genève - Tél. 22.660
Maison fondée en 1895

Fonderie de Fer

Fontes pour machines sur modèles et au
trousseau, jusqu'à 10,000 kg. - Fontes de
bâtiments et de voirie. Articles en séries.
Fontes spéciales pour l'industrie chimique.



Rue de Genève - Tél. 22.660
Maison fondée en 1895

Fonderie de Cuivre

Bronzes phosphoreux, aluminium et tous
autres alliages. — Installation moderne.
Machines à mouler. — Livraisons rapides.

MEIDINGER

Ventilateurs pour toutes applications.

Moteurs électriques



H. Meidinger & C^{ie}, Bâle 4

Représentant : L.-E. Golay, Ing., Genève
11, Rue du Mont-Blanc - Téléphone 2.63.29

S.A. des Câbleries & Tréfileries

Cossonay - Gare

Cordes en aluminium

pour lignes aériennes

Câbles sous plomb

pour courant fort et courant faible

BREVETS D'INVENTION

MARQUES DE FABRIQUE - DESSINS - MODÈLES
CONSULTATIONS - EXPERTISES

ANDRÉ SCHOTT INGÉNIEUR-CONSEIL
ROTISSERIE, 1 GENEVE TÉLÉPH. 50.398

BREVETS D'INVENTION

Dessins - Modèles - Marques de Fabrique

NAEGELI & Cie, BERNE

Ingénieurs-Conseils

Bundesgasse 16 - Téléphons



LE BETON VIBRÉ
pour routes en béton, revêtements
et dallages divers s'exécute avec le

VIBROPIIL
Brevet N° 129.811

Demander renseignements et offres à
S.A. RENE MAYING
Avenue de France 66 - Tél. 272.38
LAUSANNE

"Employez des
Chaines Galle
au lieu de courroies



Production augmentée.
Rendement 98%
Demandez prix-courant et questionnaire s.v.pl.

Fabrique de Chaines Galle
à Luzerne. S.A.

Téléphone Nos 21.696 & 24.565

Tôles perforées



H. HEER & C^o
OLTEN

BAUMGARTNER & C^{ie}
(S. A.)

LAUSANNE

Papiers tous genres



IMPRIMERIE LA CONCORDE

LAUSANNE

Terreaux 31

Téléphone 235 95

Impressions commerciales et artistiques.
Tirages en couleurs, Illustrations, Labels
Journaux, volumes, brochures, catalogues
Circulaires. - Enveloppes. - Programmes.
Cartes de visite et d'adresse, Obligations
Faire-part, Registres. - Algèbre, Musique



L'explosif

bien connu, efficace et bon marché

c'est

la poudre noire

Intend. féd. des Poudres, Berne



25^e

La 25^e Foire d'Echantillons démontre le degré de perfectionnement réalisé dans l'industrie suisse depuis un quart de siècle. Notre Stand N° 1082 dans le hall VI aussi fait preuve du progrès constant dans la construction de l'automobile. Vous y trouverez :

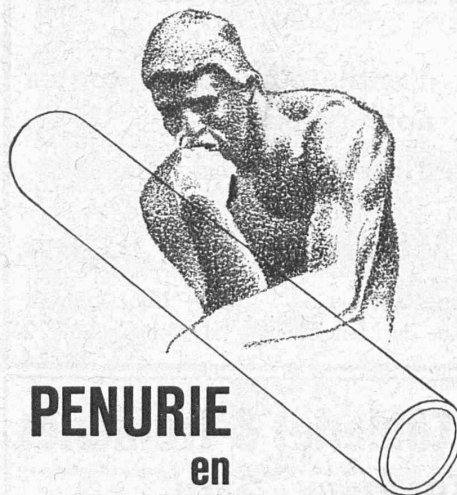
un camion BERNA à gaz de bois,
3—3,5 tonnes de charge utile, et
un camion basculeur BERNA à gaz de bois,
5,5—6 tonnes.

Leur rendement confirmera la réputation dont jouissent nos produits.

Berna gaz de bois



Fabrique d'Automobiles BERNA S.A., Olten



PENURIE en MATERIAUX ?

Pour vos besoins en tuyaux à pression ou salubres, en canaux pour tout genre — il y a toujours l'Eternit. La qualité de ce produit reste celle d'avant guerre.

Eternit S.A. NIEDERURNEN
TEL. 4 15 55

Béton au Plastiment

Minimum d'eau de gâchage — Imperméabilité —
Plus de nids de cailloux — Plus de ségrégation
— Plus de laitance à la surface — Augmentation
considérable des résistances — Amélioration de
la résistance au gel — Meilleure adhérence des
fers au béton

Tous renseignements par les fabricants :

Gasp. Winkler & Cie, Zurich-Altstetten