

Objektyp: **Advertising**

Zeitschrift: **Bulletin technique de la Suisse romande**

Band (Jahr): **67 (1941)**

Heft 9

PDF erstellt am: **08.08.2024**

Nutzungsbedingungen

Die ETH-Bibliothek ist Anbieterin der digitalisierten Zeitschriften. Sie besitzt keine Urheberrechte an den Inhalten der Zeitschriften. Die Rechte liegen in der Regel bei den Herausgebern. Die auf der Plattform e-periodica veröffentlichten Dokumente stehen für nicht-kommerzielle Zwecke in Lehre und Forschung sowie für die private Nutzung frei zur Verfügung. Einzelne Dateien oder Ausdrucke aus diesem Angebot können zusammen mit diesen Nutzungsbedingungen und den korrekten Herkunftsbezeichnungen weitergegeben werden. Das Veröffentlichen von Bildern in Print- und Online-Publikationen ist nur mit vorheriger Genehmigung der Rechteinhaber erlaubt. Die systematische Speicherung von Teilen des elektronischen Angebots auf anderen Servern bedarf ebenfalls des schriftlichen Einverständnisses der Rechteinhaber.

Haftungsausschluss

Alle Angaben erfolgen ohne Gewähr für Vollständigkeit oder Richtigkeit. Es wird keine Haftung übernommen für Schäden durch die Verwendung von Informationen aus diesem Online-Angebot oder durch das Fehlen von Informationen. Dies gilt auch für Inhalte Dritter, die über dieses Angebot zugänglich sind.

Ein Dienst der *ETH-Bibliothek*
ETH Zürich, Rämistrasse 101, 8092 Zürich, Schweiz, www.library.ethz.ch

<http://www.e-periodica.ch>

WILD HEERBRUGG

Niveau à lunette
avec ou sans cercle horizontal

Précision obtenue $\pm 2,5$ mm sur 1 km de nivellement avec visée unique.

Utilisable pour travaux de cadastre, routes, ponts, chemins de fer, tunnels, aménagement de chutes d'eau, etc.

Demandez sans engagements documentations et prix courants à



S. A. de Vente des Instruments de Géodésie HENRI WILD, Heerbrugg (Suisse)

L'assèchement d'immeubles par un nouveau procédé

Brevets suisse et étrangers.

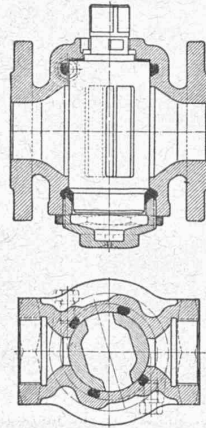
Voulez-vous préserver vos **bâtiments** des dégâts causés par l'humidité ?

Voulez-vous empêcher vos **provisions** de s'altérer ?

Voulez-vous avoir des **locaux sains**, exempts d'humidité ?

Adressez-vous à la maison

ERNST & Co.
Zwinglistrasse 6 - Tél 235 59
ST-GALL



KLINGER VANNES A PISTON

Robinetterie brevetée.
Niveaux d'eau à réflexion.
Vannes spéciales à passage direct.

F. GYSI, SUHR-Aarau

Tél. 2.39.66

Représentant et Dépositaire



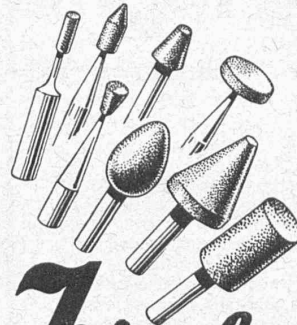
SOUDES ARGENT

POUR TOUS SOUDAGES FORTS

CENDRES & METAUX SA
Patente commerciale

METAUX PRECIEUX BIEL-BIENNE

Meules à tasseau
Env. 100 types en stock



Ziegler & Co.
Winterthur

"Employez des
Chaines Galle
au lieu de courroies



Production augmentée.
Rendement 98%
Demandez prix-courant et questionnaire sv.pl.

Fabrique de Chaines Galle à Luzerne. S.A.

Téléphone Nos 21.696 & 24.565

Publicité efficace par le

"Bulletin Technique"

PHOTOGRAVURE
MONTBARON & Co
NEUCHÂTEL

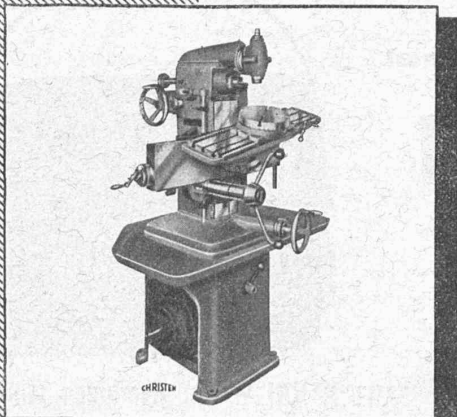
éché

DESIGN
PROJETS
DEVIS

CALCULS DE STABILITÉ
PROJETS - SURVEILLANCE - EXPERTISE
BÉTON ARMÉ
ET CONSTRUCTIONS DIVERSES

A. PARIS, INGENIEUR - CONSEIL
LAUSANNE

Petit Beaulieu, Av. Beaulieu. - Téléphone 24.692



Spécialités :
 Fraiseuses universelles
 Perceuses rapides
 Tours de haute précision
 Machines à 3 mors
 " Christen "

CHRISTEN

CHRISTEN & C^o, S. A., BERNE

Dégraisser? Benzine rare?

Instant propice pour songer à notre



vous offrant les avantages suivants :

Livraison prompte

Inoffensif

Incombustible

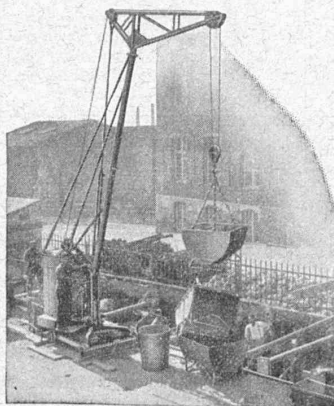
Economique

Labor-fac S. A.

Bâle

PETITE GRUE R A C O

BREVETÉE - PROPRE FABRICATION



La petite grue RACO, exécution brevetée, se distingue par certains avantages qui se font déjà valoir lors du montage et tout particulièrement pendant le service. Son montage pour le travail prévu se fait en quelques instants et la transformation de la portée, de la hauteur d'élévation et de la force portante au gré des besoins, ne demande que quelques minutes. La construction de la petite grue RACO est solide et elle lui garantit une longue durée d'existence.

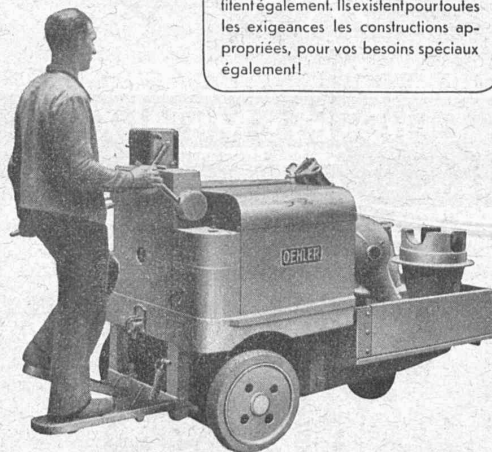
Robert AEBI & C^{ie} S. A., Zurich

TÉLÉPHONE 31750 — MAISON FONDÉE EN 1881

SUCCESSALE A ZOLLIKOFEN - BERNE

CHARIOTS ELECTRIQUES

Non seulement les PTT et les CFF ont reconnu les avantages du chariot électrique; un grand nombre d'entreprises industrielles et commerciales en profitent également. Ils existent pour toutes les exigences les constructions appropriées, pour vos besoins spéciaux également!



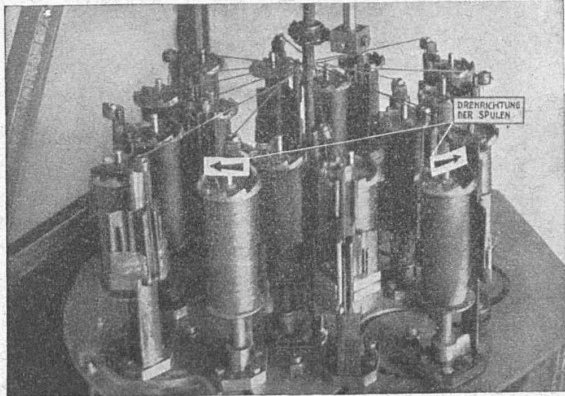
OEHLER AARAU

USINES MÉTALLURGIQUES OEHLER & CIE. S. A.

Annon

Fabrique de fils et câbles électriques S. A.

WILDEGG



Fils, câbles et cordons
suivant les normes de l'A. S. E.

Câbles flexibles
pour moteurs transportables.

Fils sous soie, coton et émaillés
Tréfileries

Entreprise Générale d'Electricité

R. Scheidegger

Rue Curtat, 6 - Lausanne - Tél. 31098 - 31088

Installe vite et bien



L'explosif

bien connu, efficace et bon marché

c'est

la poudre noire

Intend. féd. des Poudres, Berne

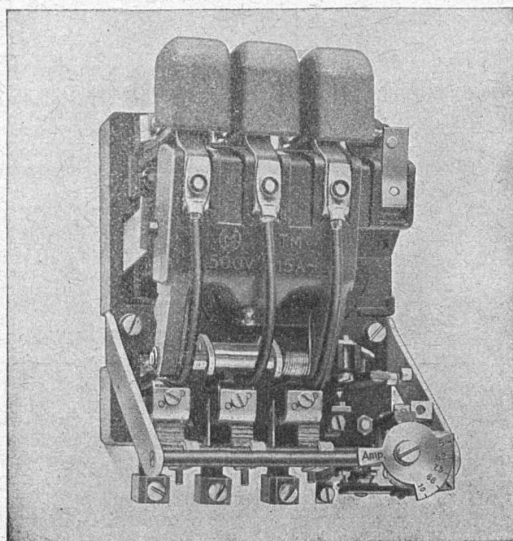
CHARLES MAIER & C^{IE} - SCHAFFHOUSE

FABRIQUE D'APPAREILS ÉLECTRIQUES

16, Place St-François

Bureau de LAUSANNE

Téléphone 2 72 22



Contacteurs à air

15 & 40 amp. sous 500 volts ~

Dimensions réduites.

Nombre élevé de clenchements sans changement des contacts.

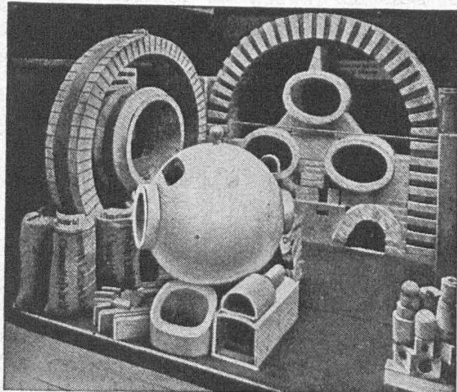
Haut pouvoir de coupure.

Consommation minimale des électro-aimants.

Contacts argentés.

Compensation de température des relais therm.

Raccordement facile.



Exposition nationale 1914. Médaille d'or.

Fabrique de Produits Réfractaires Lausen S. A.

Fondée en 1872 **Lausen** (Bâle-Camp.) Tél. N° 72.282

Matériaux réfractaires de qualité alumineuse, silicieuse, au corindon, au carborundum, en sillimanit, etc., pour toutes les industries

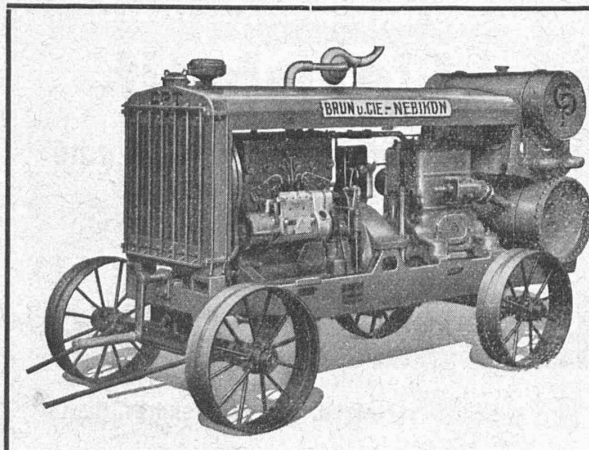
**PRODUITS } anti-acides
 } isolants**



Carreaux en grès pour dallages et revêtements, uni, porphyré, flammé



DÉPÔTS DANS TOUTES LES GRANDES VILLES



MACHINES

pour le bâtiment, l'entretien des routes, l'exploitation des gravières et carrières.

Groupes moto-compresseurs transportables Diesel ou à essence,

brise-béton, marteaux-perforateurs, etc., etc.

BRUN & C^{ie}

FABRIQUE DE MACHINES

NEBIKON (Lucerne)

Téléphone 85.112

Fondée en 1872



BAUMGARTNER & C^{ie}

(S. A.)

LAUSANNE

Papiers tous genres

R. Schmid-Jaisli
Zofingue
Plaques-adresses
Échantillons à disposition

Tout pour la soudure et le découpage à l'autogène.

Autogène Endress S.A.
Horgen - Téléph. 92 41 77

ACBAR

la commande individuelle moderne pour machines de tous genres



éprouvée de longue date dans des milliers d'entreprises industrielles de toutes branches.

Rapports de démultiplication jusqu'à 100 000 : 1. Construction axiale, fonctionnent silencieux, ne demandant aucun entretien.

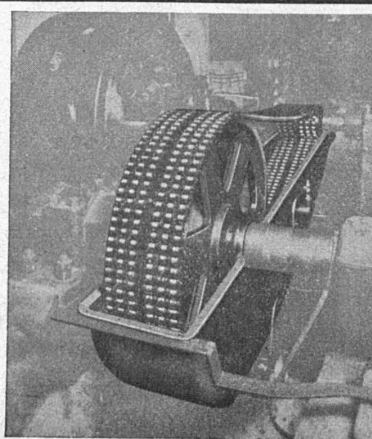
Engrenages **ACBAR** et Constructions mécaniques
Fridolin Michel-Dietelm & Co., **UERIKON-ZURICH**



LE BETON VIBRÉ
pour routes en béton, revêtements et dallages divers s'exécute avec le

VIBROPIIL
Brevet N° 129.811

Demander renseignements et offres à
S.A. RENE MAY/ING.
Avenue de France 66 - Tél. 272.38
LAUSANNE



Commandes par chaîne de précision

dimensionnées par spécialiste expert, roues correctement taillées.
Gamme normalisée jusqu'à 40 CV de suite du stock de

W. Emil KUNZ

Gotthardstr. 21
ZURICH 2