

Objektyp: **Advertising**

Zeitschrift: **Bulletin technique de la Suisse romande**

Band (Jahr): **68 (1942)**

Heft 2

PDF erstellt am: **12.07.2024**

Nutzungsbedingungen

Die ETH-Bibliothek ist Anbieterin der digitalisierten Zeitschriften. Sie besitzt keine Urheberrechte an den Inhalten der Zeitschriften. Die Rechte liegen in der Regel bei den Herausgebern.

Die auf der Plattform e-periodica veröffentlichten Dokumente stehen für nicht-kommerzielle Zwecke in Lehre und Forschung sowie für die private Nutzung frei zur Verfügung. Einzelne Dateien oder Ausdrucke aus diesem Angebot können zusammen mit diesen Nutzungsbedingungen und den korrekten Herkunftsbezeichnungen weitergegeben werden.

Das Veröffentlichen von Bildern in Print- und Online-Publikationen ist nur mit vorheriger Genehmigung der Rechteinhaber erlaubt. Die systematische Speicherung von Teilen des elektronischen Angebots auf anderen Servern bedarf ebenfalls des schriftlichen Einverständnisses der Rechteinhaber.

Haftungsausschluss

Alle Angaben erfolgen ohne Gewähr für Vollständigkeit oder Richtigkeit. Es wird keine Haftung übernommen für Schäden durch die Verwendung von Informationen aus diesem Online-Angebot oder durch das Fehlen von Informationen. Dies gilt auch für Inhalte Dritter, die über dieses Angebot zugänglich sind.

Bulletin Technique

de la Suisse romande

Organe

de la Société suisse des ingénieurs et des architectes,
des Sociétés vaudoise et genevoise des ingénieurs et des architectes,
de l'Association des Anciens élèves de l'Ecole d'ingénieurs de l'Université de Lausanne,
des Groupes romands des Anciens élèves de l'Ecole polytechnique fédérale.

SPÄLTI FILS & C^{ie}

VEVEY

Rue des Chenevières, 11

Téléphone 51942

MAISON PRINCIPALE à ZURICH 5

Téléphone 36623

Nous livrons :

Moteurs électriques,

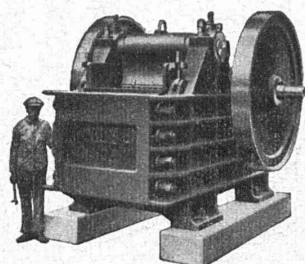
Génératrices,

Transformateurs et Appareils

de toutes provenances

pour haute et basse tension.

Concasseurs "CLUS" à grand rendement



Concasseurs à balanciers simple ou double. — Concasseurs giratoires primaire ou secondaire. — Broyeurs à sable. — Machines à trier et laver le sable et le gravier. — Laveuses et Trieurs à inondation d'eau. Cribles vibratoires.

Installations complètes pour la préparation du sable et du gravier, pour tous rendements et exigences.

Renseignements et devis sur demande.

ROBERT AEBI & C^{ie} S. A., ZURICH

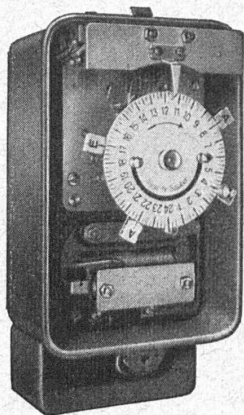
Bureau technique Fabrique de machines d'entreprises Tél. 31.750 Succursale à Zollikofen (Berne)

BREVETS d'INVENTION

la plus ancienne maison de Suisse :

Imer, Dériaz & C^{ie}
Genève
14 rue du Mont-Blanc

Interrupteurs horaires, Interrupteurs à distance
 Allumeurs-extincteurs pour cages d'escaliers
 Equipements de commande



Horloges à contacts
 pour tous les programmes
 de commutation,
 Thermostats,
 Régulateurs de pression,
 Vannes motorisées,
 Vannes motorisées à position
 de fermeture réglable et Vannes à papillon
 motorisées.
 Appareils automatiques
 de commande pour installations de chauffage,
 de ventilation, de conditionnement
 d'air, installations frigorifiques.

Demandez nos catalogues.

SAUTER

Fabrique d'Appareils Electriques
 FR. SAUTER S.A. à Bâle

Bureau technique de Genève, rue Diday, 12.

MD



Deux secondes et deux métaux.

Il suffit de deux secondes pour la fabrication de cette pièce de vaporisateur en deux métaux, le tuyau de laiton étant fixé dans le corps d'aluminium. Seul procédé rationnel: le moulage sous pression.

INJECTA

S. A. Fonderies sous pression et Fabrique d'appareils
 Teufenthal (Argovie) Tél. 8242

NOUVEAUX APPAREILS DE MESURE
 pour eau chaude, huile, benzol, pétrole, essence et liquides chimiques, pour sections de passage de 10 à 300 mm.

BOPP & REUTHER
 GMBH · MANNHEIM-WALDHÖF

Repr. : Dr. Ing. H. EIMER, Ing. Bureau
ZURICH 7, Carmenstr. 51

Le chauffage économique . . .

est assuré grâce aux moyens techniques modernes

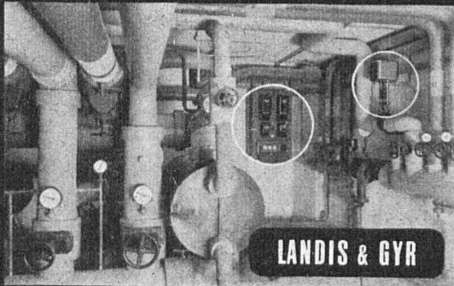
La conduite automatique du chauffage

régle la température de l'eau de chauffe selon les conditions atmosphériques. L'appareil tient compte des besoins individuels de toute installation et réduit la consommation de combustible au strict minimum.

Jn - 1099



Hôpital de l'Ile, Berne
 Réglage automatique du chauffage Système Landis & Gyr



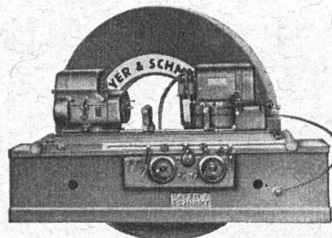
LANDIS & GYR

ZOUG

Demandez-nous le prospectus BT Dépt. Appareils de contrôle thermique



MEULES ABRASIVES
F. HOFFMANN & C^{IE}
ZÜRICH-ALTSTETTEN
 VULKANSTR. 110. TEL: 5.58.87



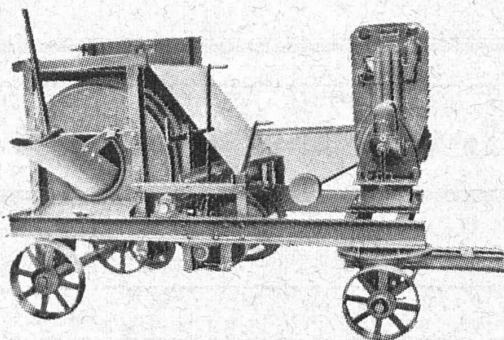
Machines à rectifier à commande hydraulique
Meules abrasives - Corindon en poudre
 Stock important en toutes matières abrasives
ZIEGLER & C^{ie} - Winterthour
 Représentants de Mayer & Schmidt S. A., Offenbach s. M.

STAHLBETON THOUNE - Tuyaux centrifugés à haute pression

jusqu'à deux mètres de diamètre et de plusieurs mètres de longueur.

Pièces coudées dans toutes les dimensions et degrés ; raccords ; réductions.
 Le **STAHLBETON THOUNE** est un produit de toute première qualité répondant aux exigences les plus excessives. - Références à disposition.

S. A. KANDERKIES, THOUNE



Machines pour entrepreneurs
 pour super- et infrastructure.

Machines et installations
 pour la préparation de sable et gravier.

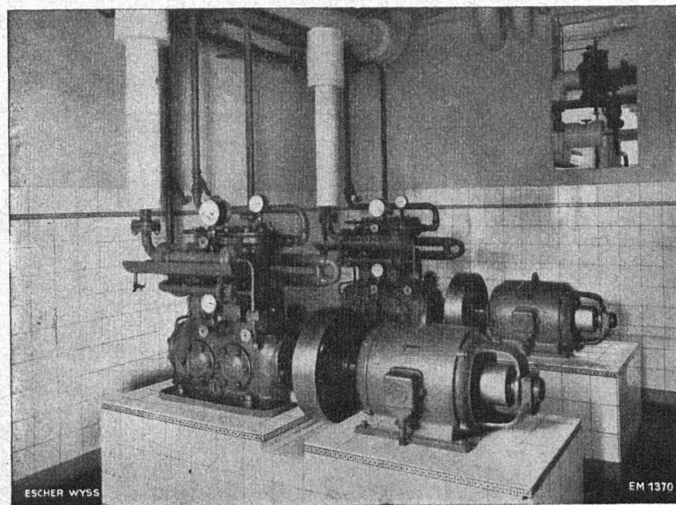
Appareils de levage
 pour commandé à main et électrique.

Pompes à incendie
 avec moteur de 25, 35 et 50 CV.

BRUN & C^{ie} Fabrique de machines **NEBIKON (Luc.)**

Fondée en 1872

Tél. N° 85.112

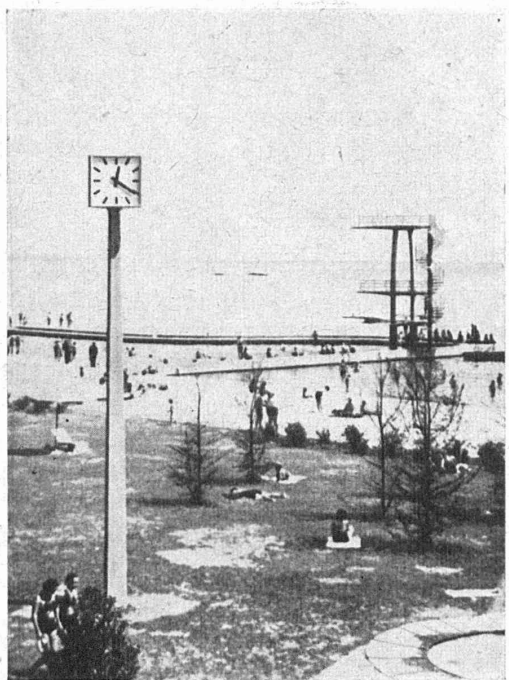


Installation frigorifique « FRIGOTROP » entièrement automatique dans une brasserie.

ESCHER WYSS ZURICH

NOS SPÉCIALITÉS :

- Turbines hydrauliques
- Pompes
- Conduites forcées
- Hélices marines à pas variable
- Hélices d'avions en métal léger
- Machines à papier
- Turbines à vapeur
- Chaudières à vapeur et réservoirs
- Turbo-compresseurs et ventilateurs à hélice
- Installations d'évaporation
- Machines frigorifiques
- Essoreuses pour l'industrie, système « TER MEER »
- Produits de fonderie

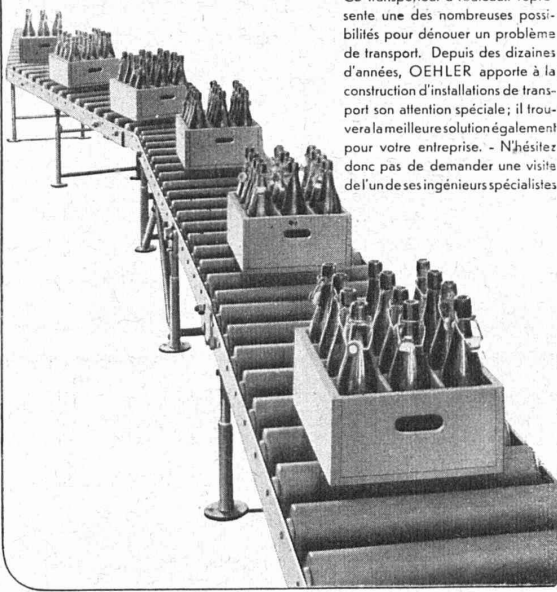


Plage de Belleve, LAUSANNE

3 cadrans carrés dimensions 90x90 cm.

Horloges électriques
FAVAG Fabriques d'appareils électriques S.A. NEUCHÂTEL

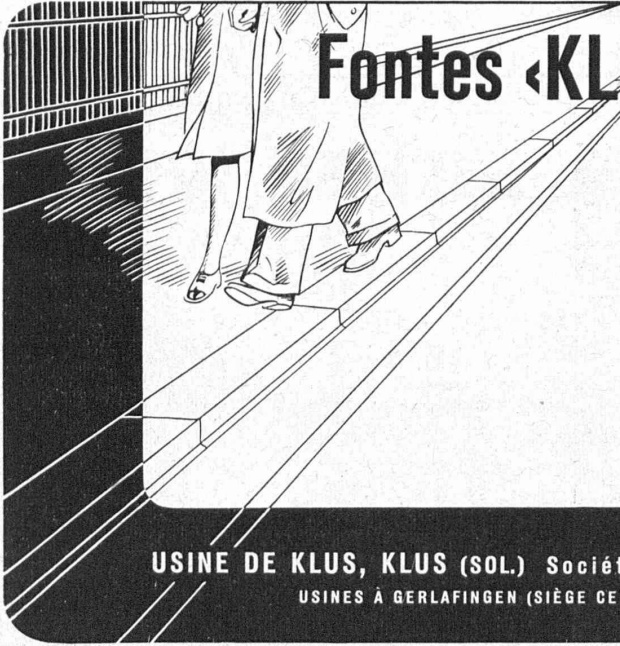
INSTALLATIONS DE TRANSPORT



Ce transporteur à rouleaux représente une des nombreuses possibilités pour dénouer un problème de transport. Depuis des dizaines d'années, OEHLER apporte à la construction d'installations de transport son attention spéciale; il trouvera la meilleure solution également pour votre entreprise. - N'hésitez donc pas de demander une visite de l'un de ses ingénieurs spécialistes

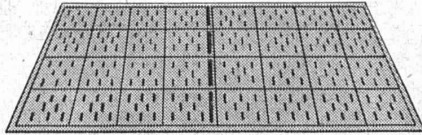
OEHLER AARAU
USINES MÉTALLURGIQUES OEHLER & CIE. S. A.

La publicité seule vous fera connaître !!!



Fontes «KLUS» pour canalisations

Regards, Couvertles de regards, Grilles, Rigoles. Vannes de rinçage, de refoulement et de retenue. Portes et clapets de rinçage. Clapets de retour et de refoulement. Obturateurs de refoulement et pour le rinçage des conduites. Vannes de refoulement des hautes eaux. Vannes de canaux et d'écluses.



Regard ELKINGTON
Le premier regard construit pour le trafic actuel, selon les considérations scientifiques

USINE DE KLUS, KLUS (SOL.) Société des Usines de Louis de Roll S. A.
USINES À GERLAFINGEN (SIÈGE CENTRAL), KLUS, CHOINDEZ, RONDEZ, OLTEN, BERNE

