

**Zeitschrift:** Bulletin technique de la Suisse romande  
**Band:** 70 (1944)  
**Heft:** 16

## Werbung

### Nutzungsbedingungen

Die ETH-Bibliothek ist die Anbieterin der digitalisierten Zeitschriften. Sie besitzt keine Urheberrechte an den Zeitschriften und ist nicht verantwortlich für deren Inhalte. Die Rechte liegen in der Regel bei den Herausgebern beziehungsweise den externen Rechteinhabern. [Siehe Rechtliche Hinweise.](#)

### Conditions d'utilisation

L'ETH Library est le fournisseur des revues numérisées. Elle ne détient aucun droit d'auteur sur les revues et n'est pas responsable de leur contenu. En règle générale, les droits sont détenus par les éditeurs ou les détenteurs de droits externes. [Voir Informations légales.](#)

### Terms of use

The ETH Library is the provider of the digitised journals. It does not own any copyrights to the journals and is not responsible for their content. The rights usually lie with the publishers or the external rights holders. [See Legal notice.](#)

**Download PDF:** 17.11.2024

**ETH-Bibliothek Zürich, E-Periodica, <https://www.e-periodica.ch>**

# Bulletin Technique

de la Suisse romande

Organe

de la Société suisse des ingénieurs et des architectes,  
des Sociétés vaudoise et genevoise des ingénieurs et des architectes,  
de l'Association des Anciens élèves de l'Ecole d'ingénieurs de l'Université de Lausanne,  
des Groupes romands des Anciens élèves de l'Ecole polytechnique fédérale.

Travaux publics

Revêtements de chaussée

Voies de chemins de fer industrielles

Revêtements de sols en béton spécial et pavages en bois

## WALO BERTSCHINGER & C<sup>ie</sup>

LAUSANNE

Avenue d'Ouchy 4

TÉL. 3 35 18

### MANUFACTURE de Produits Céramiques et Réfractaires S. A. LAUSEN

PRODUITS RÉFRACTAIRES : BRIQUES, PLANELLES, DALLES, MORTIER, MOUFLES, CREUSETS  
*Briques Klinker pour façades - Planelles Klinker pour carrelages - Briques de parement*  
TUYAUX EN GRÈS, AUGES, CUVES — BRIQUES ÉMAILLÉES

Visitez notre exposition permanente : Schweizer Bau-Centrale, Zurich 1, Talstrasse, 9 (Entrée libre).

#### Papeterie de St-Laurent

CHARLES KRIEG

Rue St-Laurent, 21 - LAUSANNE

TÉLÉPHONE 3 71 75

Toutes les  
fournitures de bureau

ARTICLES TECHNIQUES

VIEUX MÉTAUX, FERRAILLES ET FONTES EN GROS

**Jos. ABBÉ** CAROUGE - GENÈVE  
TÉL. 5 63 93 - 5 63 94

DÉMONTAGE D'USINES

et de toutes installations électriques, thermiques, hydrauliques,  
ferroviaires et industrielles.

## BREVETS d'INVENTION

*la plus ancienne maison de Suisse :*

**Imer, Dériaz & C<sup>ie</sup>**  
Genève  
14 rue du Mont-Blanc

# Dilatite

le liège aggloméré perfectionné  
isolant idéal contre la chaleur, le froid et le bruit

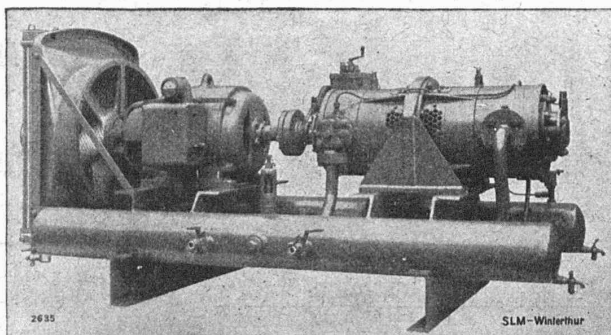
**Wanner & Cie. Sté. Ame., Horgen**

Fabrique de liège aggloméré Dilatite

Dépôt : Maison GÉTAZ, ROMANG, ECOFFEY, S. A., Lausanne.

**SLM**  
WINTERTHUR

**COMPRESSEURS ROTATIFS**



**sur châssis**

**refroidis par air**

Installations entièrement  
automatiques

**Société Suisse pour la Construction de Locomotives et de Machines  
WINTERTHUR**

**DUVOISIN & C<sup>ie</sup>**

Entreprises électriques

Tél. 3 35 96

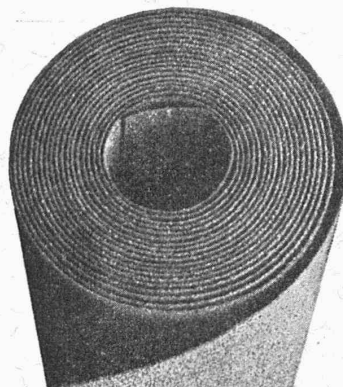
**LAUSANNE**

Tous travaux concernant les lignes électriques extérieures.  
Câbles souterrains.  
Lignes de contact pour chemins de fer et trolleybus.  
**Projets et devis.**

# Cartons bitumés

de qualité éprouvée  
Rival  
Durotect  
Ardoisite

Meynadier & Cie. S.A. Zurich  
Vulkanstrasse 110 Tél. 25 52 57  
Berne, Seidenweg 24 Tél. 3 75 19



Lehmann SWB

## MEYNADIER

**Concasseurs**

**Gravillonneurs**

**Broyeurs**

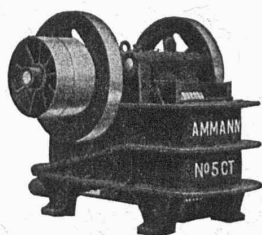
Chargeuses automatiques et à ruban

**Moto-compresseurs**

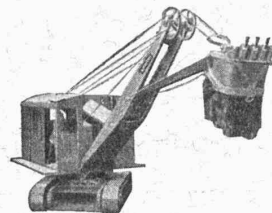
**Tout l'outillage pneumatique**

**EXCAVATEURS A CHENILLES**

Machines pour la construction  
et l'entretien des routes



**U. AMMANN S.A.**  
**LANGENTHAL**



# reymond

**Ateliers de Photogravure**

19, Avenue Vinet LAUSANNE Tél. 2 39 40

..... à votre service pour l'exécution parfaite et rapide de vos

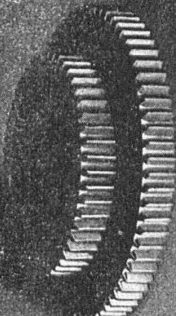
# clichés

## La BANQUE CANTONALE VAUDOISE

à Lausanne

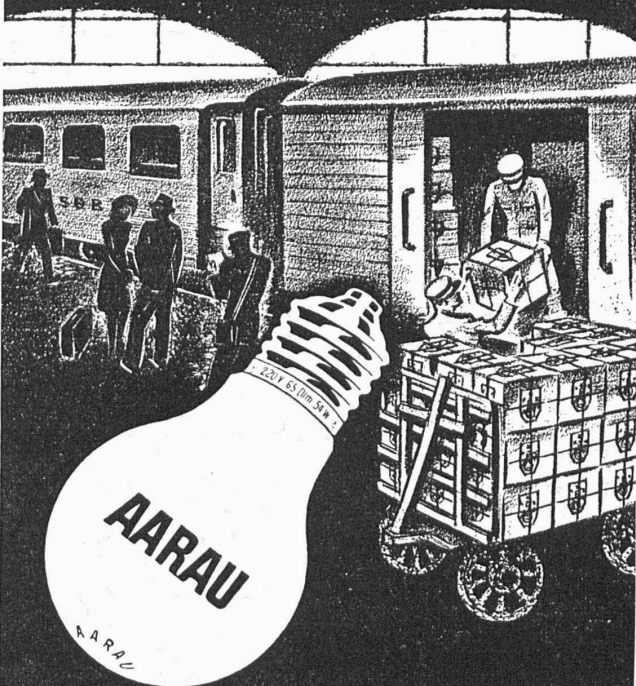
25 AGENCES ET 2 SOUS-AGENCES DANS LE CANTON — AGENCE A LAUSANNE : PLACE BEL-AIR  
met ses services à la disposition de MM. les industriels, commerçants et particuliers

TOUTES OPÉRATIONS DE BANQUE AUX MEILLEURES CONDITIONS



**DURFERRIT**  
GLÜH-UND HÄRTECHNIK  
**LEUKON A.G. ZÜRICH**  
OBERE ZAUNE 10 TEL. 4 26 63-65

Toujours de nouveau et partout la  
marque de confiance „AARAU”



**USINES DE LAMPES ÉLECTRIQUES  
AARAU S. A.**

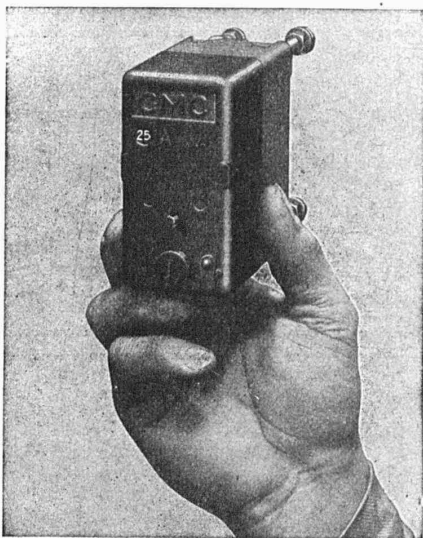
# CHARLES MAIER & C<sup>IE</sup> - SCHAFFHOUSE

FABRIQUE D'APPAREILS ÉLECTRIQUES

16, Place St-François

Bureau de **LAUSANNE**

Téléphone 2 72 22



## Petit disjoncteur CMC

remplaçant les coupe-circuits  
de 2 - 4 - 6 - 10 - 15 - 20 - 25 amp. 500 volts ~  
unipolaire — bipolaire — tripolaire

avec ou sans neutre

**pour montage en saillie ou encastré**

**Haut pouvoir de coupure**

soit plus de 3000 amp. sous 550 v. ~

servant comme

interrupteur et coupe-circuit — coupe-circuit de groupe  
coupe-circuit de section  
protection pour lignes, chauffages, etc.

Demandez, s. v. p., notre liste N° 304 TSR.