

**Zeitschrift:** Bulletin technique de la Suisse romande  
**Band:** 70 (1944)  
**Heft:** 2

## Werbung

### Nutzungsbedingungen

Die ETH-Bibliothek ist die Anbieterin der digitalisierten Zeitschriften. Sie besitzt keine Urheberrechte an den Zeitschriften und ist nicht verantwortlich für deren Inhalte. Die Rechte liegen in der Regel bei den Herausgebern beziehungsweise den externen Rechteinhabern. [Siehe Rechtliche Hinweise.](#)

### Conditions d'utilisation

L'ETH Library est le fournisseur des revues numérisées. Elle ne détient aucun droit d'auteur sur les revues et n'est pas responsable de leur contenu. En règle générale, les droits sont détenus par les éditeurs ou les détenteurs de droits externes. [Voir Informations légales.](#)

### Terms of use

The ETH Library is the provider of the digitised journals. It does not own any copyrights to the journals and is not responsible for their content. The rights usually lie with the publishers or the external rights holders. [See Legal notice.](#)

**Download PDF:** 22.12.2024

**ETH-Bibliothek Zürich, E-Periodica, <https://www.e-periodica.ch>**

# Bulletin Technique

## de la Suisse romande

Organe

de la Société suisse des ingénieurs et des architectes,  
des Sociétés vaudoise et genevoise des ingénieurs et des architectes,  
de l'Association des Anciens élèves de l'Ecole d'ingénieurs de l'Université de Lausanne,  
des Groupes romands des Anciens élèves de l'Ecole polytechnique fédérale.

Travaux publics

Revêtements de chaussée

Voies de chemins de fer industrielles

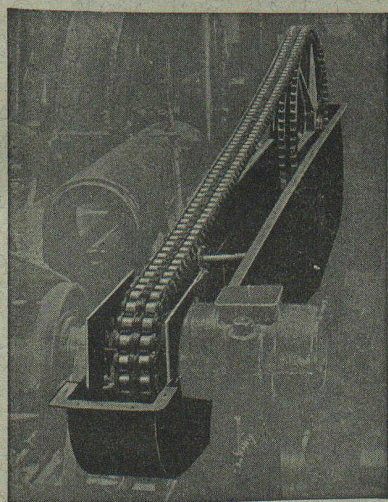
Revêtements de sols en béton spécial et pavages en bois

# WALO BERTSCHINGER & C<sup>ie</sup>

LAUSANNE

Avenue d'Ouchy 4

TÉL. 3 35 18



**Commandes**  
par  
**chaîne**

jusqu'à 70 CV  
livrables de suite  
du stock de

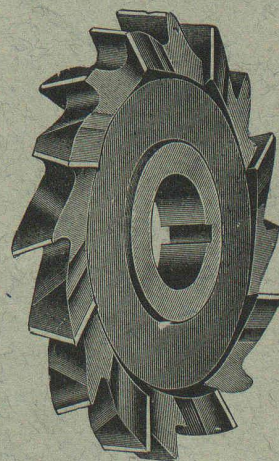
**W. Emil Kunz**  
Gotthardstrasse 21  
**Zurich 2**  
Tél. 5 29 10

**Fraises**  
de tous genres

en acier rapide sup.  
Couteaux pour machines  
Fellows « Sunderland »  
Gleason « Bilgram »  
Reinecker « Zimmermann »  
etc.

**Outillage**  
**Deltal**

F. Gysi · Suhr-Aarau ·  
Tél. 2 39 66

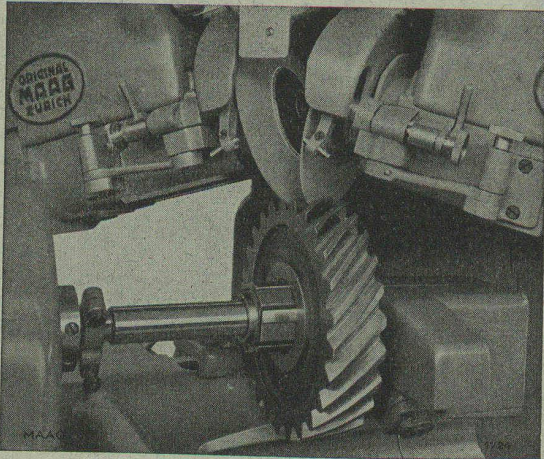


**BREVETS d'INVENTION**

*la plus ancienne maison de Suisse :*

**Imer, Dériaz & C<sup>ie</sup>**  
Genève  
14 rue du Mont-Blanc

# S. A. DES ENGRENAGES MAAG, ZURICH



Rectification d'un engrenage à denture hélicoïdale sur machine Maag, type HSS-30.

Engrenages, réducteurs et multiplificateurs de vitesse de tout genre

Spécialité :

Engrenages à denture trempée et rectifiée

Boîtes de vitesse, à embrayage mécanique ou électrique

Pompes à engrenages de précision pour débits jusqu'à 3000 l/min. et pressions jusqu'à 80 atm.

# reymond

## Ateliers de Photogravure

19, Avenue Vinet

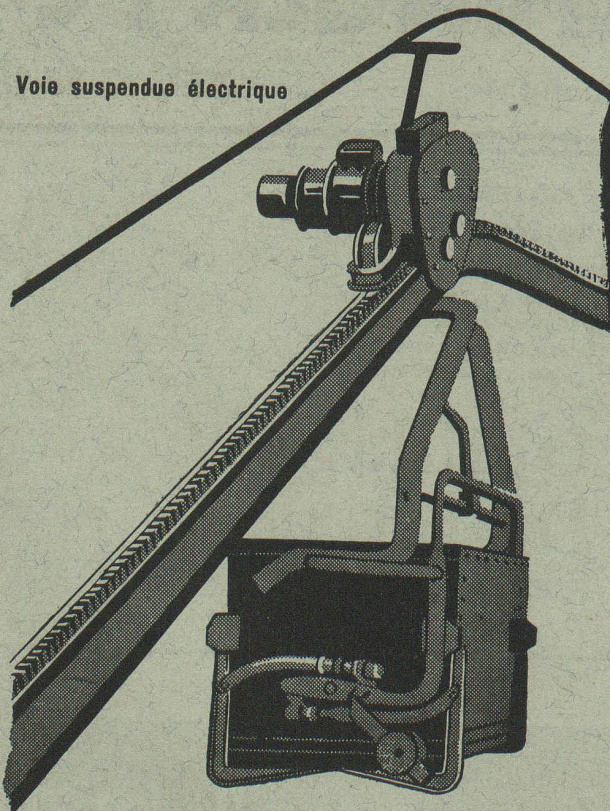
LAUSANNE

TéL. 2 39 40

..... à votre service pour l'exécution parfaite et rapide de vos

# clichés

Voie suspendue électrique



# Installations de transport

Voies suspendues  
 Funiculaires  
 Chemins de fer à chaîne  
 Transporteurs  
 ELEVATEURS  
 Matériel pour voies ferrées  
 Véhicules électriques, etc.

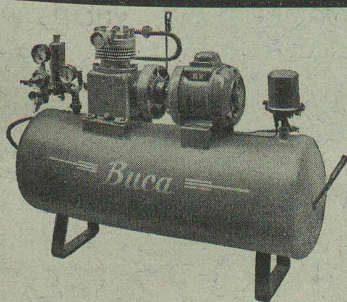
Nos spécialistes sont volontiers à votre disposition pour tout renseignement

USINES MÉTALLURGIQUES OEHLER & CIE. S. A.

# OEHLER AARAU

## Tubes de précision en acier, étirés à froid

**K'AGI & C°**  
 Winterthour



### COMPRESSEURS

entièrement automatiques

6 - 64 m<sup>3</sup> à l'heure

Installation de peinture  
 au pistolet, outillage  
 pour air comprimé, pis-  
 tolets à soufflet, etc.

**WEWERKA**

Zurich 8, Dufourstrasse 4, Téléphone 4 16 26 (051)

Berne, Effingerstrasse 33, Téléphone 2 61 26 (031)

Lugano, Via E. Bossi 9, Téléphone 2 20 18

## S.A. des Câbleries & Tréfileries

Cossonay - Gare

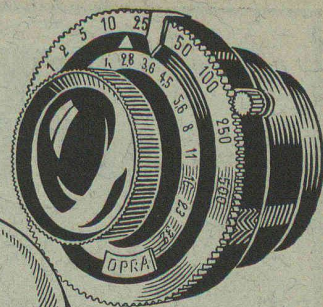
## FILS & CORDES

en Aluminium

en Aldrey

## CABLES sous PLOMB

pour courant fort et courant faible



Le prodige de la  
 lampe OSRAM

5/10000 mm

de tolérance pour le diamètre  
 du fil d'une lampe OSRAM à  
 double boudiné, c'est la même  
 précision que l'on exige des ob-  
 jectifs les plus parfaits. L'obser-  
 vation d'une telle précision as-  
 sure au consommateur un éclai-  
 rage hautement économique.

Cette performance  
 permet d'affirmer:

# OSRAM

Eclairage plus économique

## ACBAR

la commande  
 individuelle  
 moderne pour  
 machines de  
 tous genres



éprouvée de longue date dans des milliers d'entreprises  
 industrielles de toutes branches.

Rapports de démultiplication jusqu'à 100 000 : 1. Cons-  
 truction axiale, fonctionnement silencieux, ne demandant  
 aucun entretien.

Engrenages **ACBAR** et Constructions mécaniques  
 Fridolin Michel-Dietelm & Co., **VERIKON-ZURICH**

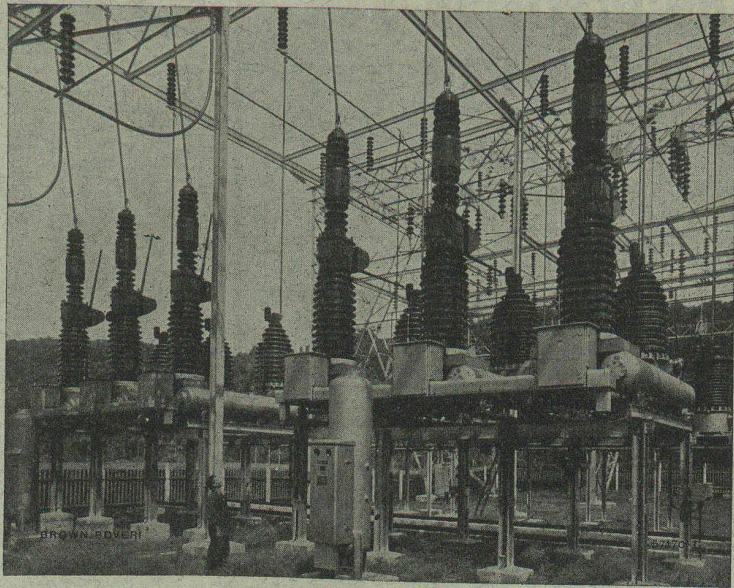
# DUVOISIN & C<sup>ie</sup>

Entreprises électriques

## LAUSANNE

Tél. 3 35 96

Tous travaux concernant les lignes électriques extérieures.  
 Câbles souterrains.  
 Lignes de contact pour chemins de fer et trolleybus.  
 Projets et devis.



Disjoncteurs pneumatiques ultra-rapides de 150 kV pour montage à l'extérieur dans une installation en Suisse.

Lorsque les organes de distribution et de protection de votre usine sont choisis correctement et coordonnés, la durée et le nombre des interruptions de service sont réduits fortement.

Nos ingénieurs vous conseilleront volontiers.

# S. A. BROWN, BOVERI & C<sup>IE</sup>, BADEN

Bureaux techniques à Lausanne, Baden, Bâle et Berne

**LUXRAM *Deca***  
Notre bonne lampe suisse

**LAYETTE D'ETABLI**  
**norm**

pour ajusteurs, monteurs, etc. Un seul coup d'oeil, un seul mouvement et l'on saisit l'outil désiré. Notre prospectus vous renseignera.

**METALLBAU SA. ZURICH 9**  
**norm**  
TEL. 7 06 76

# Les travaux d'étanchements

dans la construction exigent le produit de confiance

**Kasp. Winkler & Cie. Zurich-Altstetten**

Téléphone 5 53 43



## Service Technique suisse de placement. (Suite)

- 37 a. Un ingénieur électricien, de même.  
 b. Un technicien électricien. Haute fréquence. Devis et vente. Suisse orientale.  
 39. Jeune dessinateur mécanicien. Fabrique de machines du nord-est de la Suisse.  
 Sont pourvus les numéros, de 1943 : 625, 663, 667, 707, 709, 733, 739, 747, 757, 769, 797, 811.

### Section du bâtiment et du génie civil.

1772. Conducteur de travaux, de préférence technicien en bâtiment. Direction des travaux de transformation d'une assez grande villa, ainsi que pour des travaux militaires. Connaissance de l'allemand et de l'italien indispensable. Bureau d'architecte du Tessin.  
 4. Jeune technicien en génie civil ou dessinateur en génie civil. Projets et exécution de routes, canaux, etc. Zurich.  
 10. Jeune technicien en bâtiment ou dessinateur en bâtiment. Plans d'exécution et directions de travaux. Suisse orientale.  
 14. Technicien en génie civil ou dessinateur en génie civil, de même candidat géomètre. Bureau d'ingénieur de Suisse centrale.  
 18. Technicien en bâtiment ou dessinateur en bâtiment, éventuellement jeune architecte. Aménagements intérieurs. Suisse centrale.  
 22. Dessinateur en bâtiment. Plans et détails d'exécution. Suisse orientale.  
 24. Technicien en bâtiment et dessinateur en bâtiment. Bureau. Suisse centrale.  
 26. Architecte ou technicien en bâtiment. Suisse centrale.  
 30. Jeune dessinateur en bâtiment. Entreprise de Suisse orientale.  
 32. Technicien en bâtiment. Bureau. Zurich.  
 34. Technicien en bâtiment. Bureau et chantier. Entretien et réparation des bâtiments industriels et de maisons d'habitation, petits projets de nouvelles constructions et transformations. Suisse orientale.  
 36. Technicien géomètre. Bureau d'ingénieur et de géomètre. Environs de Zurich.  
 38. Jeune technicien ou dessinateur en bâtiment. Bureau. Suisse orientale.  
 40. Technicien ou dessinateur en bâtiment, Bureau et chantier. Zurich.  
 42. Technicien ou dessinateur en bâtiment. Plans d'exécution. Bureau d'architecte de Suisse orientale.  
 46. Technicien en bâtiment, éventuellement dessinateur en bâtiment. Bureau. Canton de Zurich.  
 50. Technicien en bâtiment. Bureau et chantier. Connaissances commerciales désirables. Bâtiments ruraux. Suisse centrale.  
 52. Technicien en bâtiment ou architecte. Travaux de concours. Zurich.  
 54. Technicien en bâtiment ou dessinateur en bâtiment. Bureau. Zurich.  
 56. Technicien en bâtiment ou dessinateur en bâtiment. Suisse centrale.  
 58. Jeune dessinateur en bâtiment. Plans d'exécution, métrés, devis, décomptes. Suisse centrale.  
 60. Technicien ou dessinateur en bâtiment. Plans d'exécution. Zurich.  
 62. Technicien ou dessinateur en bâtiment. Tessin.  
 64. Un dessinateur en génie civil. Levés sur le terrain. Age maximum : 25 ans. Suisse romande.  
 Sont pourvus les numéros, de 1943 : 1016, 1294, 1480, 1534, 1618, 1632, 1664, 1668, 1674, 1688, 1698, 1702, 1720, 1734, 1738, 1750, 1758, 1760, 1766, 1768.

## Place au concours

**Place vacante :** Chef de la section des ponts du 1er arrondissement des chemins de fer fédéraux à Lausanne.

**Conditions d'admission :** Etudes universitaires complètes. Diplôme d'ingénieur-constructeur. Bonne pratique dans la construction des ponts et charpentes métalliques et d'ouvrages en béton armé.

**Traitement :** fr. 8 424.- à 11 736.- plus allocations de renchérissement légales.

**Délai d'inscription :** 31 janvier 1944. S'adresser par écrit à la direction du 1er arrondissement des C.F.F. à Lausanne.

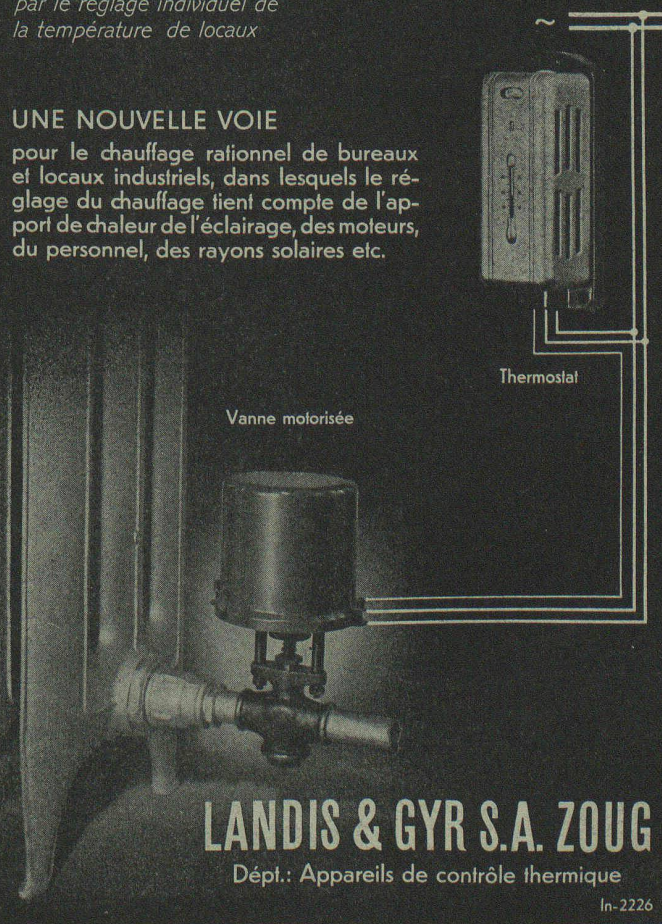
**Entrée en fonctions :** le plus tôt possible.

## Economisez votre combustible

par le réglage individuel de la température de locaux

### UNE NOUVELLE VOIE

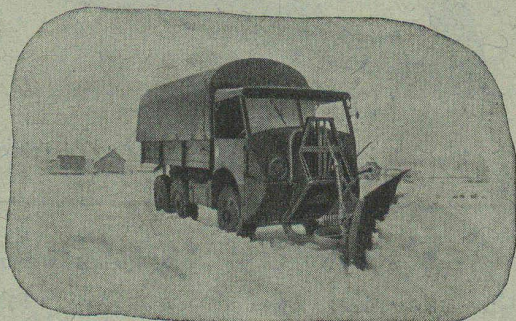
pour le chauffage rationnel de bureaux et locaux industriels, dans lesquels le réglage du chauffage tient compte de l'apport de chaleur de l'éclairage, des moteurs, du personnel, des rayons solaires etc.



## Sableuses

### Chasse-Neige "Ammann"

à lame oblique et à triangle de construction la plus moderne



**Constructions éprouvées  
et robustes**

Demandez prospectus et références

**U. Ammann S.A.**

Ateliers de construction, **Langenthal**

## La BANQUE CANTONALE VAUDOISE

à Lausanne

25 AGENCES ET 2 SOUS-AGENCES DANS LE CANTON — AGENCE A LAUSANNE : PLACE BEL-AIR  
met ses services à la disposition de MM. les industriels, commerçants et particuliers

TOUTES OPÉRATIONS DE BANQUE AUX MEILLEURES CONDITIONS

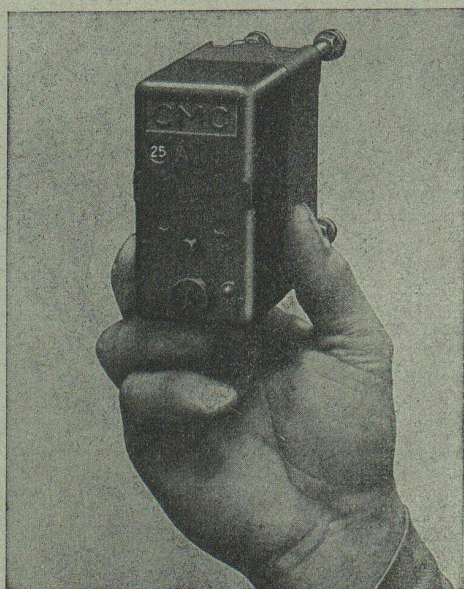
## CHARLES MAIER & C<sup>IE</sup> - SCHAFFHOUSE

FABRIQUE D'APPAREILS ÉLECTRIQUES

16, Place St-François

Bureau de **LAUSANNE**

Téléphone 2 72 22



### Petit disjoncteur CMC

remplaçant les coupe-circuits  
de 2 - 4 - 6 - 10 - 15 - 20 - 25 amp. 500 volts ~  
unipolaire — bipolaire — tripolaire

**avec ou sans neutre**

**pour montage en saillie ou encastré**

**Haut pouvoir de coupure**

soit plus de 3000 amp. sous 550 v. ~

**servant comme**

interrupteur et coupe-circuit — coupe-circuit de groupe  
coupe-circuit de section  
protection pour lignes, chauffages, etc.

Demandez, s. v. p., notre liste N° 304 TSR.