

Zeitschrift: Bulletin technique de la Suisse romande
Band: 71 (1945)
Heft: 10

Werbung

Nutzungsbedingungen

Die ETH-Bibliothek ist die Anbieterin der digitalisierten Zeitschriften. Sie besitzt keine Urheberrechte an den Zeitschriften und ist nicht verantwortlich für deren Inhalte. Die Rechte liegen in der Regel bei den Herausgebern beziehungsweise den externen Rechteinhabern. [Siehe Rechtliche Hinweise.](#)

Conditions d'utilisation

L'ETH Library est le fournisseur des revues numérisées. Elle ne détient aucun droit d'auteur sur les revues et n'est pas responsable de leur contenu. En règle générale, les droits sont détenus par les éditeurs ou les détenteurs de droits externes. [Voir Informations légales.](#)

Terms of use

The ETH Library is the provider of the digitised journals. It does not own any copyrights to the journals and is not responsible for their content. The rights usually lie with the publishers or the external rights holders. [See Legal notice.](#)

Download PDF: 15.10.2024

ETH-Bibliothek Zürich, E-Periodica, <https://www.e-periodica.ch>

Travaux publics
 Revêtements de chaussée
 Voies de chemins de fer industrielles
 Revêtements de sols en béton spécial et pavages en bois

WALO BERTSCHINGER & C^{ie}

LAUSANNE

Avenue d'Ouchy 4

TÉL. 3 35 18



CARAN D'ACHE
 Les Crayons suisses

Le dessin exécuté avec
 nos crayons N° 777
 ou mines N° 6077
 donne l'hélio idéal.

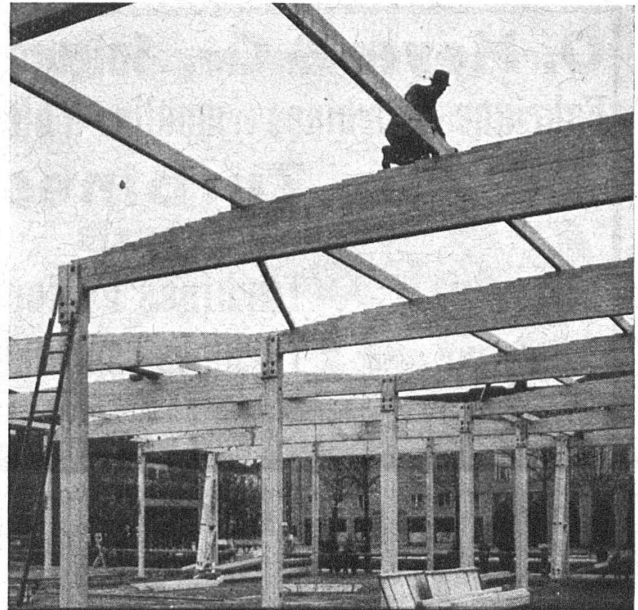
BREVETS D'INVENTION
 MARQUES DE FABRIQUE - DESSINS - MODÈLES
 CONSULTATIONS - EXPERTISES

ANDRÉ SCHOTT INGÉNIEUR-CONSEIL
 Bld. du Théâtre 5 GENEVE TÉLÉPH. 50.398

Caillebotis - WEMA
 NON DÉRAPANTS - NON GLISSANTS - SOLIDES



Fabrique de toits vitrés
Siegfried Keller & Co. Wallisellen-Zch.
 Tél. (051) 93 21 14



Halle IX: Foire d'Echantillons.
 Constructeurs: Nielsen-Bohny & Cie. S. A., Bâle

Les portants de cette intéressante construction sont collés avec Mélocol. Les collages résistent aux intempéries et à l'humidité.

Mélocol

Société pour l'Industrie Chimique à Bâle

S.A. des Câbleries & Tréfileries
 Cossonay - Gare

FILS & CORDES
 en Aluminium
 en Aldrey

CABLES SOUS PLOMB
 pour courant fort et courant faible

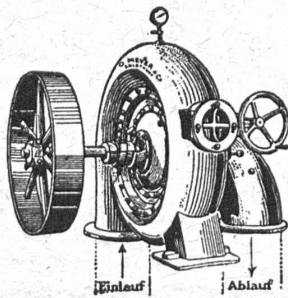
Ardoises de façade

sont encore livrables dans les plaisantes teintes connues. Un tel revêtement est la meilleure protection de la maison.



ETERNIT S.A. NIEDERURNEN TEL. 415 55

O. Meyer & Cie, Soleure
Fabrique de turbines et moulins à blé



Turbines Francis
Turbines Pelton
Turbines à spirale
Turbines à haute pression pour éclairage

Tôles perforées



H. HEER & C^o
OLTEN



Metallum Pratteln S.A.

près BALE

Téléph. 60455

vous livre avantageusement :

Etain pur

Soudure d'étain

en baguettes ou en fil avec ou sans colophane

Métal antifriccion

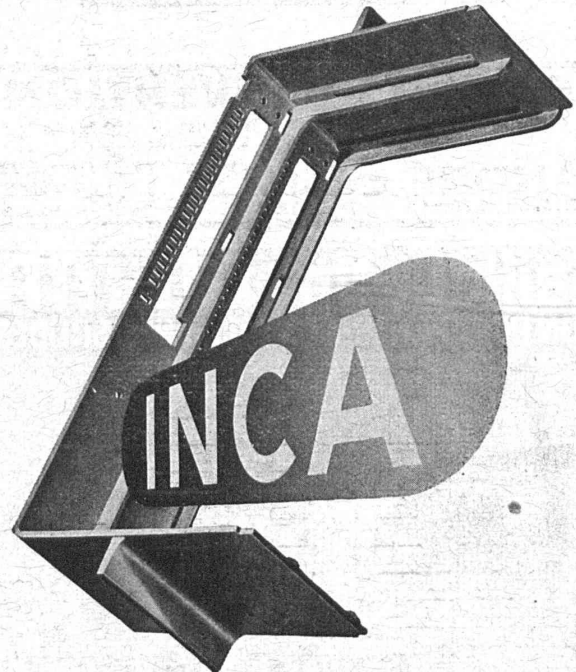
Cadmium

en baguettes et en anodes

Plomb raffiné

doux et antimonioux

Fonte sous pression



INJECTA

S. A. Teufenthal près Aarau - Tél. 3.82.77

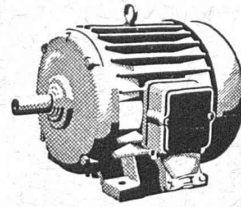
USINES SUISSES DE FONTE SOUS PRESSION
FABRIQUE D'APPAREILS

Poignées de jauges

moulées en matière à la résine synthétique



augmentent la précision de mesure
en tant qu'isolants thermiques
et économisent le métal
MICAFIL S.A. Zurich-Altstetten



Moteurs électriques

toute forme de construction
à marche silencieuse ou industrielle
Réparation de moteurs de toute marque



H. Meidinger & Co., Bâle 4

Représentant : R.-E. Golay, ing., Genève
14, rue du Mont-Blanc

Place au concours

Place vacante : Ingénieur de II^e cl. à la Division des travaux du 1^{er} arrondissement des C.F.F., à Lausanne.

Conditions d'admission : Etudes universitaires complètes d'ingénieur-électricien. Plusieurs années de pratique dans l'exploitation des réseaux de distribution d'électricité. Connaissance du français et de l'allemand.

Appointements mensuels : de Fr. 510.— à Fr. 786.— plus les allocations légales de renchérissement.

Délai d'inscription : 31 mai 1945. S'adresser par lettre autographe à la Direction du 1^{er} arrondissement des C.F.F., à Lausanne.

Entrée en fonctions : le plus tôt possible.

Plastiment

augmente
le rendement
du ciment Portland



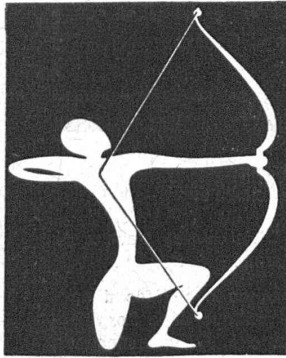
KOELLA

KASPAR WINKLER & CIE./ZURICH-ALTSTETTEN

MARQUES · MODÈLES · RECHERCHES · EXPERTISES
BREVETS D'INVENTION
Edmond Rauber
 ING. DIPL. E.P.F.
 CONSEIL EN MATIÈRE DE PROPRIÉTÉ INDUSTRIELLE
 9, av. Marc-Monnier **GENÈVE** Téléphone 53188

10/75

J. A.
 M. E. Diserens Professeur
 Av. Dickens 10
 Lausanne



Courvoisier & Co.
BIENNE

FAGERSTA
 Aciers suédois

BIDURIT

BURINS DE DÉCOLLETAGE
 MEULES À ROULER
 CANONS FIXES ET RÉGLABLES
 FRAISES À UNE DENT

d'une exécution parfaite

TRÉFILÉRIES RÉUNIES S.A. BIENNE
 Département métal dur / Téléphone 27411

Institut Technique Universitaire
 cherche

Collaborateur scientifique

Conditions à remplir :

Age : 24 à 35 ans. Nationalité : suisse.
 Diplôme : **ingénieur mécanicien** ou **électricien E. I. L. physicien** ou **ingénieur mécanicien E. P. F.**
 Langue maternelle : français ou allemand et connaissance de l'autre langue suffisante pour lire les publications techniques.
 Aptitudes aux recherches scientifiques et mathématiques, aux essais en laboratoire et au travail personnel.

Conditions offertes :

Engagement d'un an, pouvant être porté à 3 ou 5 ans en cas de convenance mutuelle.
 Traitement équivalent à ceux de l'industrie.

Les offres manuscrites, accompagnées d'un curriculum vitæ et d'une photographie, indiquant situation actuelle, prétentions et date d'entrée possible doivent être adressées sous chiffres OFA. 6732 L. à Orell Fussli Annonces, Lausanne.

L'Electricité Neuchâteloise cherche

Ingénieur-électricien diplômé

au courant de l'exploitation des réseaux.

Les offres, accompagnées des certificats, du curriculum vitæ et de l'indication des prétentions de traitement, sont à adresser à la **Direction de l'Electricité Neuchâteloise, à Neuchâtel, jusqu'au 20 mai 1945.**

Le meilleur sol

pour fabriques, ateliers, garages, etc.

est le sol en pavés de bois

imprégné **au chaudière au vide et sous pression**, clair et sans odeur

Usine d'imprégnation de bois - Gd-Saconnex

GENÈVE - Téléphone 28375

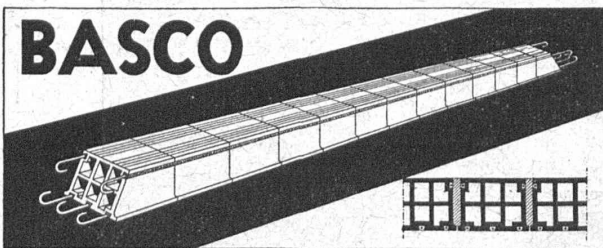
VIEUX MÉTAUX, FERRAILLES ET FONTES EN GROS

Jos. ABBÉ CAROUGE - GENÈVE
 TÉL. 56393 - 56394

DÉMONTAGE D'USINES

et de toutes installations électriques, thermiques, hydrauliques, ferroviaires et industrielles.

BASCO



SCHMIDT & LIARDET, GENÈVE

11, rue de Lausanne. Tél. 24386

GLOOR OERLIKON

Transformateurs
 Résistances pour réglage et démarrage
 Sonneries électriques
 Fabr. d'Appareils électriques
HANS GLOOR, ZCH.-OERLIKON
 Tél. 46.83.50