

Objektyp: **Advertising**

Zeitschrift: **Bulletin technique de la Suisse romande**

Band (Jahr): **71 (1945)**

Heft 11

PDF erstellt am: **13.09.2024**

Nutzungsbedingungen

Die ETH-Bibliothek ist Anbieterin der digitalisierten Zeitschriften. Sie besitzt keine Urheberrechte an den Inhalten der Zeitschriften. Die Rechte liegen in der Regel bei den Herausgebern. Die auf der Plattform e-periodica veröffentlichten Dokumente stehen für nicht-kommerzielle Zwecke in Lehre und Forschung sowie für die private Nutzung frei zur Verfügung. Einzelne Dateien oder Ausdrucke aus diesem Angebot können zusammen mit diesen Nutzungsbedingungen und den korrekten Herkunftsbezeichnungen weitergegeben werden. Das Veröffentlichen von Bildern in Print- und Online-Publikationen ist nur mit vorheriger Genehmigung der Rechteinhaber erlaubt. Die systematische Speicherung von Teilen des elektronischen Angebots auf anderen Servern bedarf ebenfalls des schriftlichen Einverständnisses der Rechteinhaber.

Haftungsausschluss

Alle Angaben erfolgen ohne Gewähr für Vollständigkeit oder Richtigkeit. Es wird keine Haftung übernommen für Schäden durch die Verwendung von Informationen aus diesem Online-Angebot oder durch das Fehlen von Informationen. Dies gilt auch für Inhalte Dritter, die über dieses Angebot zugänglich sind.

Bulletin Technique

de la Suisse romande

Organe

de la Société suisse des ingénieurs et des architectes,
des Sociétés vaudoise et genevoise des ingénieurs et des architectes,
de l'Association des Anciens élèves de l'Ecole d'ingénieurs de l'Université de Lausanne,
des Groupes romands des Anciens élèves de l'Ecole polytechnique fédérale.

SPÄLTI FILS & C^{ie}

VEVEY

Rue des Chenevières, 11

Téléphone 5.19.91 - 5.19.92

MAISON PRINCIPALE à ZURICH 5

Téléphone 3.66.23

Nous réparons :

Moteurs électriques,

Génératrices,

Transformateurs et Appareils

de toutes provenances

pour haute et basse tension.

Travaux publics

Revêtements de chaussée

Voies de chemins de fer industrielles

Revêtements de sols en béton spécial et pavages en bois

WALO BERTSCHINGER & C^{ie}

LAUSANNE

Avenue d'Ouchy 4

TÉL. 3 35 18

reymond

Ateliers de Photogravure

19, Avenue Vinet

LAUSANNE

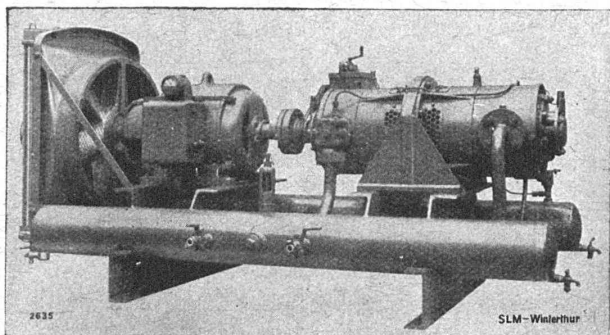
Téli. 2 39 40

..... à votre service pour l'exécution parfaite et rapide de vos

clichés

SLM
WINTERTHUR

COMPRESSEURS ROTATIFS



sur châssis

refroidis par air

Installations entièrement
automatiques

**Société Suisse pour la Construction de Locomotives et de Machines
WINTERTHUR**

VIEUX MÉTAUX, FERRAILLES ET FONTES EN GROS

Jos. ABBÉ

CAROUGE - GENÈVE
TÉL. 5 63 93 - 5 63 94

DÉMONTAGE D'USINES

et de toutes installations électriques, thermiques, hydrauliques,
ferroviaires et industrielles.

CLICHÉS

ATAR

11 RUE DE LA DÔLE
GENÈVE

BAUMGARTNER & Co
(S. A.)

LAUSANNE

Papiers tous genres

Un produit

SPRECHER & SCHUH

Parafoudres 3 à 150 kV

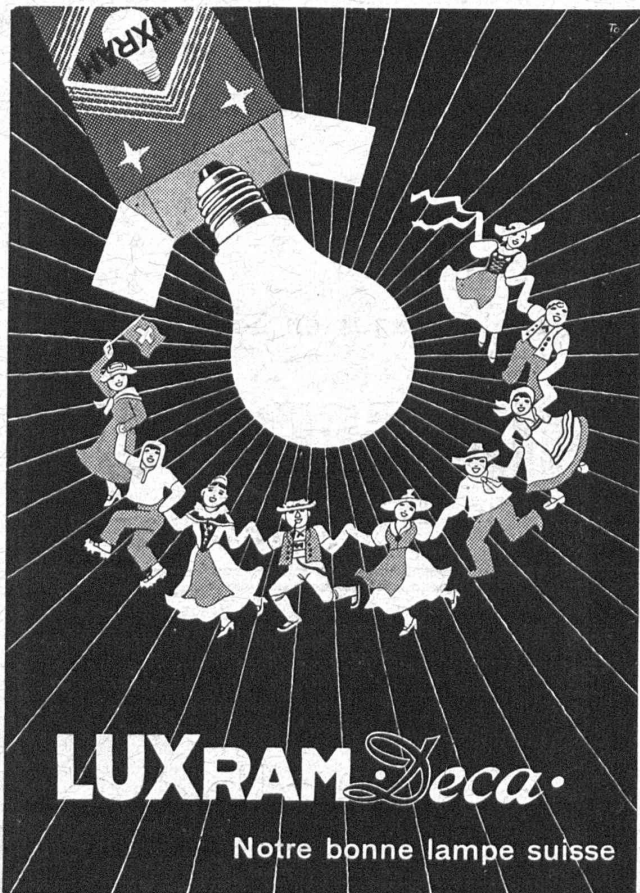
pour

sûreté dans vos installations

par

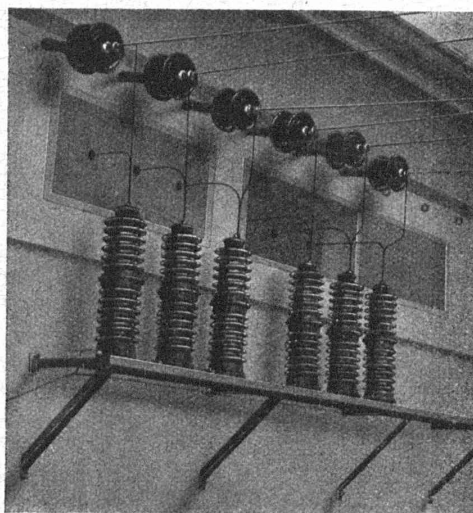
faible tension d'amorçage

faible tension restante



LUXRAM Deca

Notre bonne lampe suisse



Fabrique d'appareillage

SPRECHER & SCHUH S. A.
AARAU

Cartons bitumés

de qualité éprouvée
Rival
Durotect
Ardoisite

Meynadier & Cie. S.A. Zurich
Vulkanstrasse 110 Tél. 25 52 57
Berne, Seidenweg 24 Tél. 3 75 19



MEYNADIER

Lothar SWB



AUTOGEN ENDRESS AG HORGEN

Chalumeaux-Soudeurs
Chalumeaux-Découpeurs
Générateurs d'acétylène

Chemins de fer neuchâtelois cherchent :

TECHNICIEN

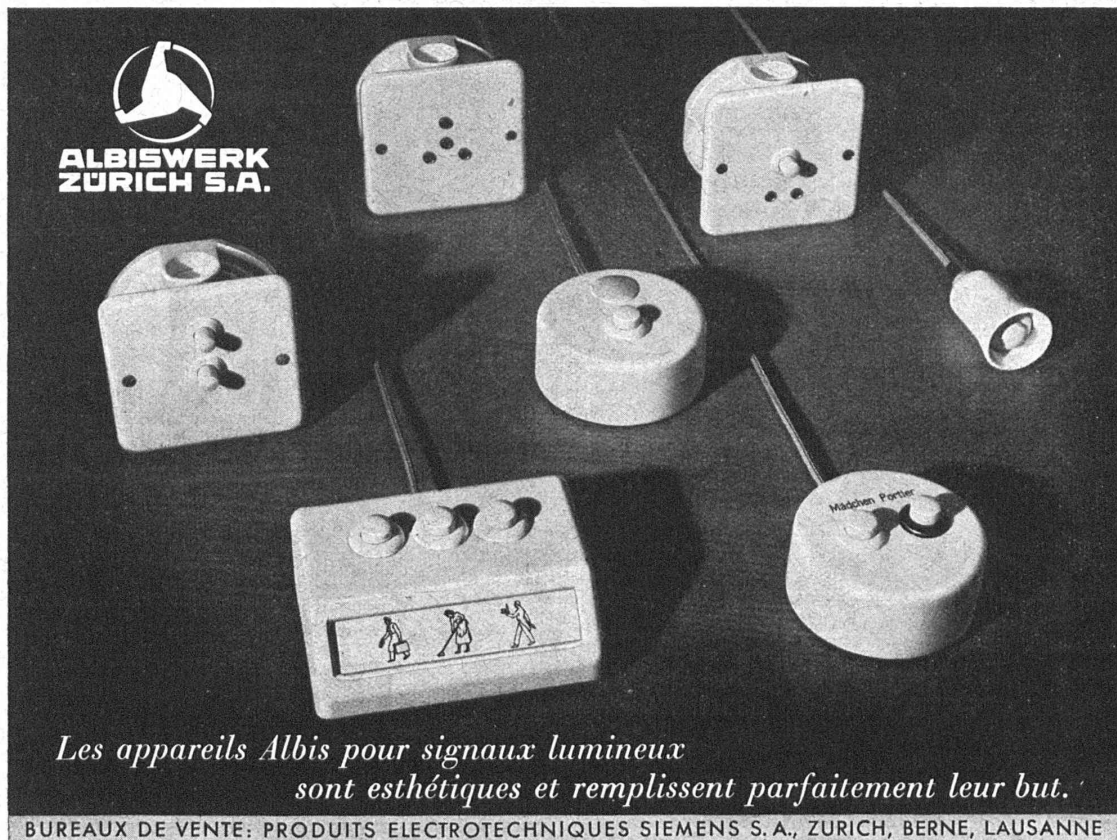
Principalement pour service de la voie. 25 à 30 ans. Capacités pour conduire des chantiers. Bonnes connaissances en génie civil et bon dessinateur (aussi moyenne mécanique). Offres avec curriculum vitae et prétentions avant le 15 juin au **Département cantonal des travaux publics, expert pour les chemins de fer, Neuchâtel.**



Balais en charbon

donnent pleine satisfaction quelles que soient les caractéristiques et les conditions d'amorçage des machines à équiper.

CECE — GRAPHITWERK AG
ZURICH 11 TEL. 46 65 77

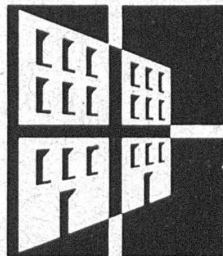


**ALBISWERK
ZÜRICH S.A.**

*Les appareils Albis pour signaux lumineux
sont esthétiques et remplissent parfaitement leur but.*

BUREAUX DE VENTE: PRODUITS ELECTROTECHNIQUES SIEMENS S.A., ZÜRICH, BERNE, LAUSANNE

GÖHNER PORTES + FENETRES



67 Types-Norme. Demandez le catalogue spécial de Ernst Göhner SA.
Zurich Téléphone (051) 24 17 80

Théodolite-Répétiteur **WILD T1**

Précision 1/10 minute

Application :

Tachéométrie

Triangulation

Travaux

de construction

Travaux souterrains

WILD
HEERBRUGG

S. A. de Vente des
Instruments de Géodésie
Henri Wild, Heerbrugg

