

**Zeitschrift:** Bulletin technique de la Suisse romande  
**Band:** 71 (1945)  
**Heft:** 15-16: 25me anniversaire du Laboratoire d'essai des matériaux de l'Ecole d'ingénieurs de Lausanne

## Werbung

### Nutzungsbedingungen

Die ETH-Bibliothek ist die Anbieterin der digitalisierten Zeitschriften. Sie besitzt keine Urheberrechte an den Zeitschriften und ist nicht verantwortlich für deren Inhalte. Die Rechte liegen in der Regel bei den Herausgebern beziehungsweise den externen Rechteinhabern. [Siehe Rechtliche Hinweise.](#)

### Conditions d'utilisation

L'ETH Library est le fournisseur des revues numérisées. Elle ne détient aucun droit d'auteur sur les revues et n'est pas responsable de leur contenu. En règle générale, les droits sont détenus par les éditeurs ou les détenteurs de droits externes. [Voir Informations légales.](#)

### Terms of use

The ETH Library is the provider of the digitised journals. It does not own any copyrights to the journals and is not responsible for their content. The rights usually lie with the publishers or the external rights holders. [See Legal notice.](#)

**Download PDF:** 19.11.2024

**ETH-Bibliothek Zürich, E-Periodica, <https://www.e-periodica.ch>**

# Bulletin Technique

de la Suisse romande

25<sup>me</sup> ANNIVERSAIRE  
du  
Laboratoire d'essai des matériaux  
de l'Ecole d'ingénieurs de Lausanne

Organe

de la Société suisse des ingénieurs et des architectes,  
des Sociétés vaudoise et genevoise des ingénieurs et des architectes,  
de l'Association des Anciens élèves de l'Ecole d'ingénieurs de l'Université de Lausanne,  
des Groupes romands des Anciens élèves de l'Ecole polytechnique fédérale.

**SPÄLTI FILS & C<sup>ie</sup>**

**VEVEY**

Rue des Chenevières, 11

Téléphone 5.19.91 - 5.19.92

**MAISON PRINCIPALE à ZURICH 5**

Téléphone 3.66.23

**Rebobinage**

de Moteurs électriques,

Génératrices, Transformateurs

de toutes provenances

pour haute et basse tension.

Travaux publics

Revêtements de chaussée

Voies de chemins de fer industrielles

Revêtements de sols en béton spécial et pavages en bois

**WALO BERTSCHINGER & C<sup>ie</sup>**

**LAUSANNE**

Avenue d'Ouchy 4

**TÉL. 3 35 18**

**BREVETS d'INVENTION**

*la plus ancienne maison de Suisse :*

**Imer, Dériaz & C<sup>ie</sup>**  
Genève  
14 rue du Mont-Blanc

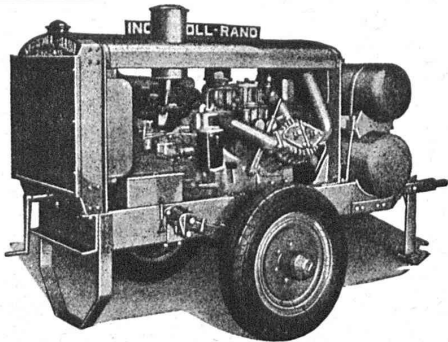
# Dilatite

le liège aggloméré perfectionné  
pour installations frigorifiques et le bâtiment

**Wanner & C<sup>IE</sup> S.A. Horgen**

Fabrique de liège aggloméré

Dépôt: Maison Gétaz, Romang, Ecoffey, S.A. Lausanne et Vevey



## Moto-Compresseurs sur 2 ou 4 roues

Compresseurs transportables et fixes avec moteurs  
à essence, mazout ou électriques,  
marteaux perforateurs, marteaux brise-béton,  
piqueurs, ainsi que tous les autres outils  
pneumatiques et accessoires.

Vente - Location

**ROBERT AEBI & C<sup>IE</sup> S.A., ZURICH**

Bureau technique

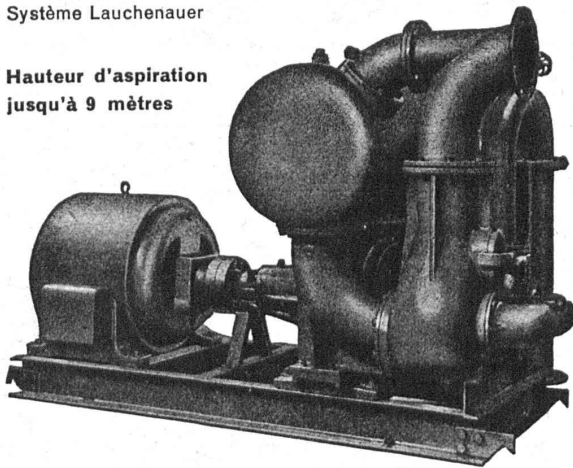
Fabrique de machines

Tél. 23 17 50

## Pompes pour Entrepreneurs

à amorçage automatique, sans soupapes  
Système Lauchenaue

Hauteur d'aspiration  
jusqu'à 9 mètres

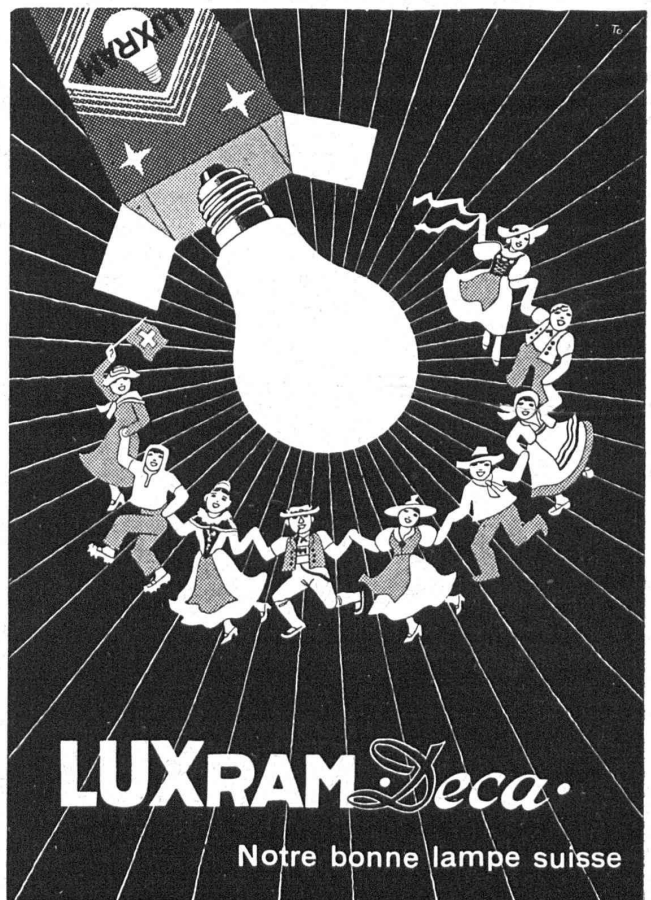


Débits de 1 à 500 litres/seconde. — Pas de soupape de pied, ni de clapet dans la tubulure d'aspiration. — Aucune pompe à vide de secours. — Réamorçage automatique immédiat, même si de l'air est entré dans le tuyau d'aspiration. — Pas de surfaces de joint présentant des frottements et s'usant, par conséquent insensibilité à l'action des limons, du sable et des graviers.

**Ateliers de Construction s/ Sihl A.**  
Zurich

Fondés en 1871

Tél. (051) 23 35 14



**LUXRAM Deca.**

Notre bonne lampe suisse

**TUYAUX SANITAIRES**

**Eternit**

contribuent à épargner le métal. Ils ne rouillent pas, ne propagent pas le son et leur jonction est toujours impeccable

**ETERNIT S.A. NIEDERURNEN TEL. 4 15 55**

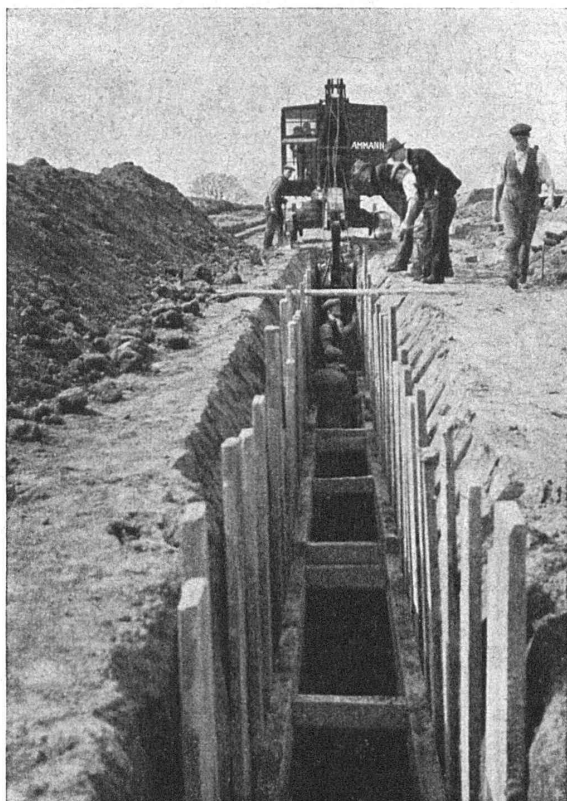
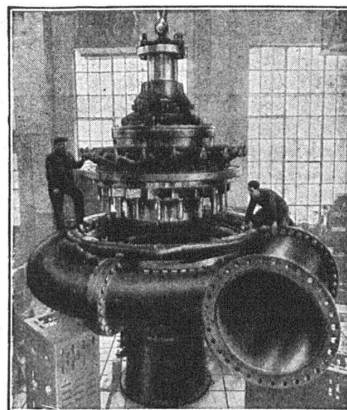
## **TURBINES HYDRAULIQUES**

POUR TOUTES CHUTES ET TOUS DÉBITS

TURBINE FRANCIS  
DE 48 900 CH  
CHUTE 299 MÈTRES

ATELIERS DES CHARMILLES S.A. GENÈVE

**CHARMILLES - GENÈVE**



**Pelle mécanique sur chenille**

**AMMANN**

avec équipements en butte, fouilleuse,  
dragline, grue.

Commande par moteur Diesel, moteur électrique  
ou gazogène à bois.

Équipement spécial pour travaux  
de canalisation.

**U. AMMANN S.A.**

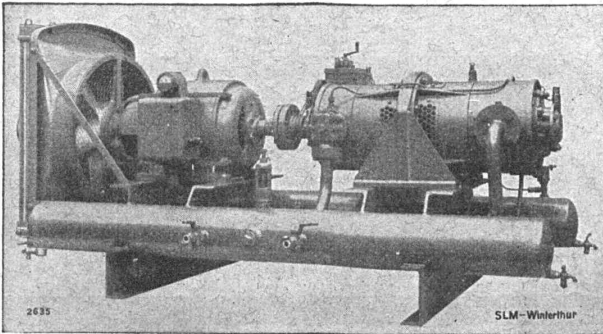
**LANGENTHAL**

**ATELIERS DE CONSTRUCTION**

# SLM

WINTERTHUR

## COMPRESSEURS ROTATIFS



**sur châssis**

refroidis par air

Installations entièrement  
automatiques

**Société Suisse pour la Construction de Locomotives et de Machines  
WINTERTHUR**

## Fabrique L. CORNAZ & Fils, à Allaman (Vaud)

Articles en Ciment :

Tuyaux — Demi-tuyaux — Gargouilles — Coudes — Raccords — Réductions — Bassins — Briques pleines ou creuses — Clôtures — Espaliers — Bordures de jardins — Carrelages en ciment, en mosaïque ou en grès.

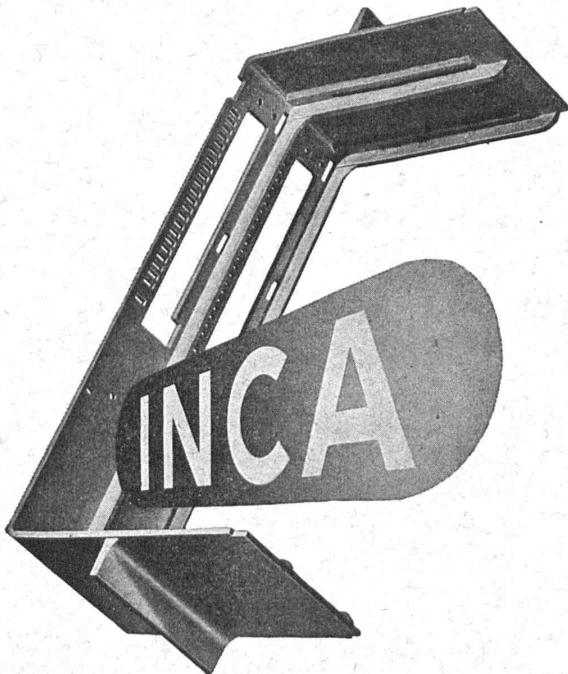
Articles en Prodorite :

Tuyaux — Planelles d'écuries — Cuves — Urinoirs — Bordures de route.

Articles divers :

Fosses septiques — Séparateurs de benzine — Canaux de fumée et de ventilation — Briques Silico — Calcaires — Briques isolantes — Chaux grasse.

### Fonte sous pression



## INJECTA

S. A. Teufenthal près Aarau - Tél. 3.82.77

USINES SUISSES DE FONTE SOUS PRESSION  
FABRIQUE D'APPAREILS

Commande  
automatique électrique

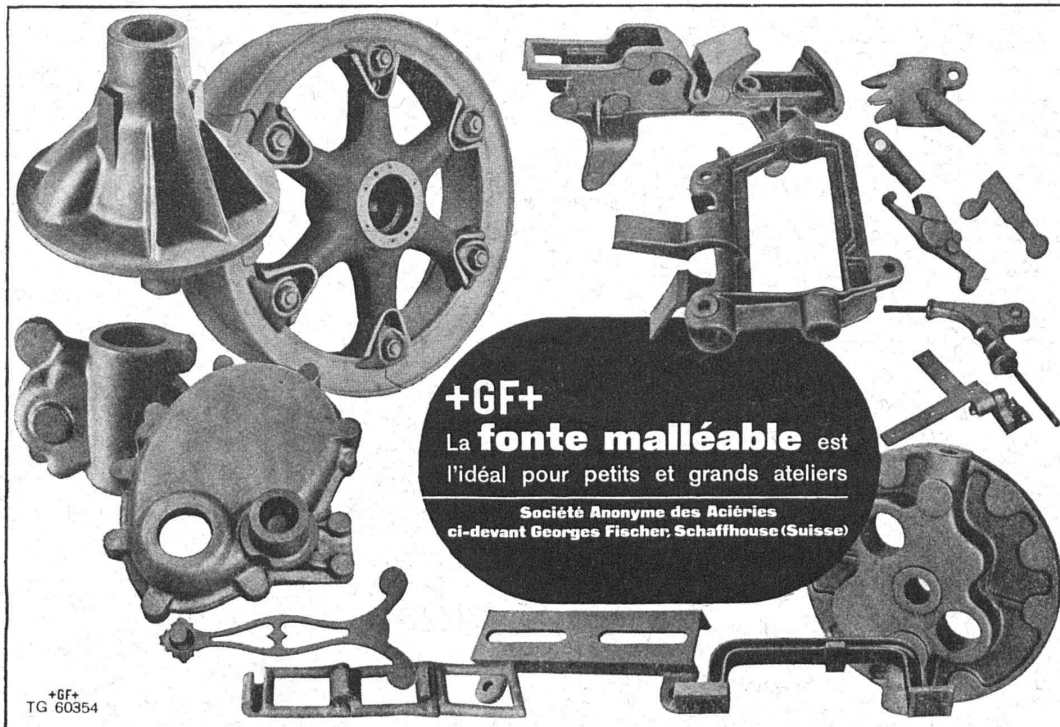
d'installations  
de chauffage  
de ventilation  
frigorifiques  
de conditionnement d'air  
de pompes

par Interrupteurs horaires  
Horloges à contacts  
Interrupteurs à distance  
Interrupteurs de pression  
Interrupteurs à flotteur  
Régulateurs de température  
Régulateurs d'humidité  
(humidostats)  
Vannes motorisées  
Vannes à électro  
Commandes motrices  
de clapets d'air

Demandez nos catalogues

## SAUTER

Fabrique d'Appareils Electriques Fr. Sauter S. A. à Bâle



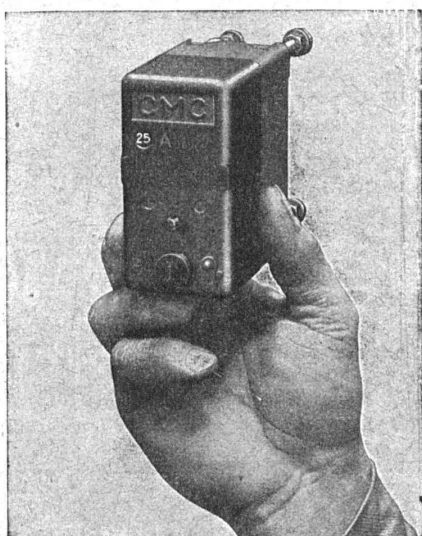
# CHARLES MAIER & C<sup>IE</sup> - SCHAFFHOUSE

FABRIQUE D'APPAREILS ÉLECTRIQUES

16, Place St-François

Bureau de **LAUSANNE**

Téléphone 2 72 22



## Petit disjoncteur CMC

remplaçant les coupe-circuits  
de 2 - 4 - 6 - 10 - 15 - 20 - 25 amp. 500 volts ~  
unipolaire — bipolaire — tripolaire

**avec ou sans neutre**  
**pour montage en saillie ou encastré**

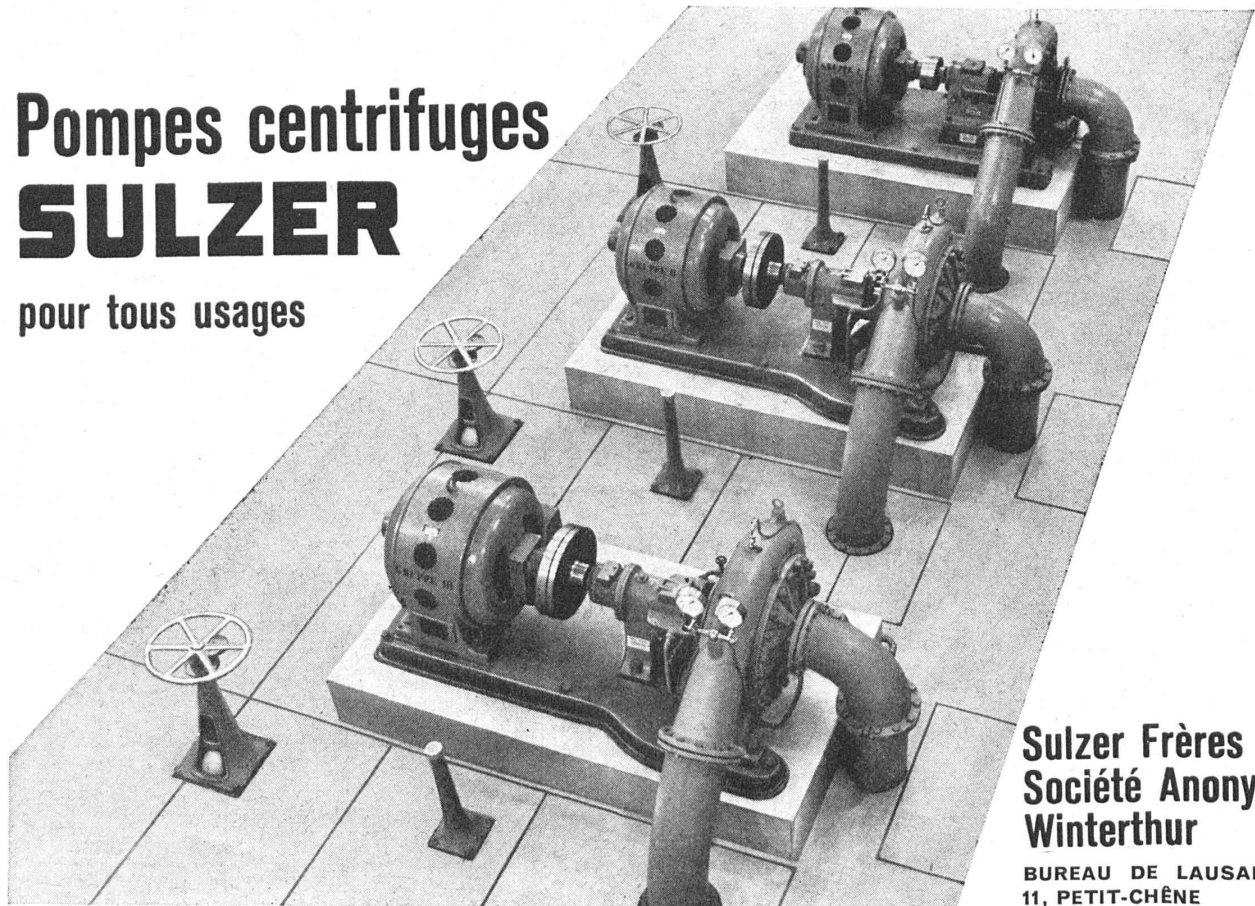
**Haut pouvoir de coupure**  
soit plus de 3000 amp. sous 550 v. ~

**servant comme**  
interrupteur et coupe-circuit — coupe-circuit de groupe  
coupe-circuit de section  
protection pour lignes, chauffages, etc.

*Demandez, s. v. p., notre liste N° 304 TSR.*

# Pompes centrifuges **SULZER**

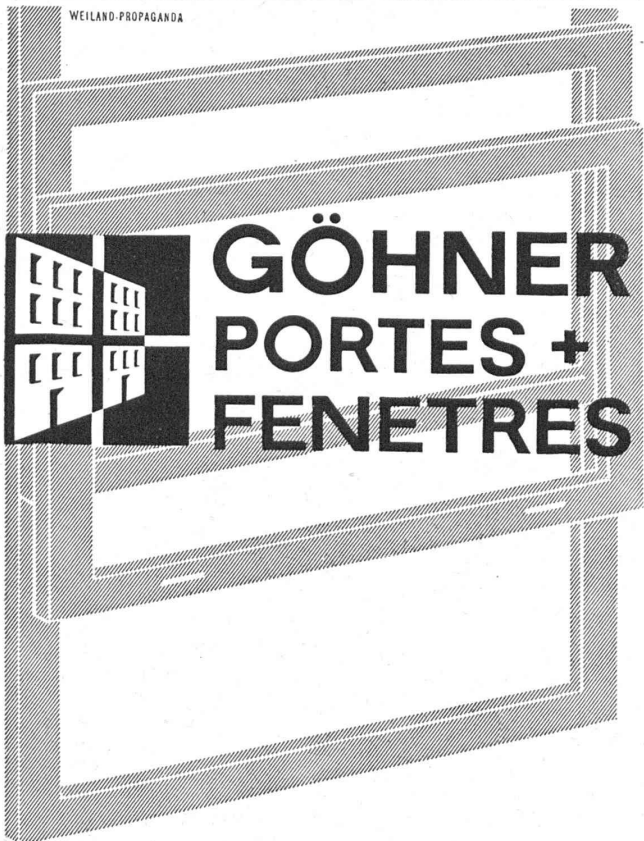
pour tous usages



**Sulzer Frères  
Société Anonyme  
Winterthur**

BUREAU DE LAUSANNE  
11, PETIT-CHÊNE  
Tél. 3 41 69

WEILAND-PROPAGANDA



# GÖHNER PORTES + FENETRES

67 Types-Norme. Demandez le catalogue spécial  
de Ernst Göhner SA. Zurich Tél. (051) 24 17 80



**Niveau de  
haute précision III**

Erreur sur 1 km  $\pm 0,25$  mm

**Application :**

- Nivellements de haute précision
- Construction de ponts
- Mesure de déformations
- Montage de machines

**WILD  
HEERBRUGG**

S. A. de vente des Instruments de Géodésie  
Henri Wild, HEERBRUGG Tél. 722 95

# Le Béton Plastiment

a des propriétés nouvelles  
d'une grande valeur technique

Les avantages suivants sont  
obtenus par l'emploi du  
PLASTIMENT

**Réduction de l'eau de gâchage ; bonne  
maniabilité ; étanchéité et augmenta-  
tion de la résistance ; structure homo-  
gène sans nids de cailloux ; liaison  
parfaite des reprises ; augmentation de  
l'adhérence aux fers ; emploi simple.**



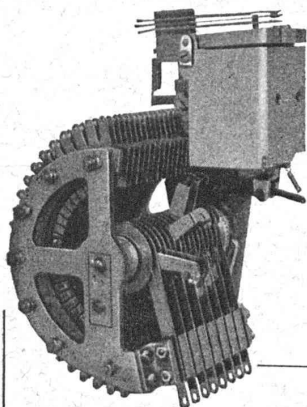
**GASP. WINKLER & Cie**

FABRIQUE DE PRODUITS CHIMIQUES  
POUR TRAVAUX DE CONSTRUCTIONS

**ZURICH-ALTSTETTEN**



**Actions à distance en utilisant  
simultanément les lignes  
téléphoniques existantes.**



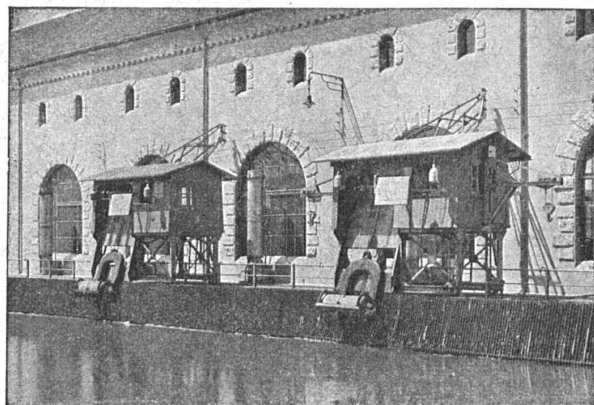
Installations de commande à distance.

Installations pour la signalisation à distance et de l'enregistrement.

Installations d'avertisseurs d'incendie et d'alarme.

**CHR. GFELLER S.A.**

Berne - Bümpliz et Flamatt



**ATELIERS DE CONSTRUCTIONS MÉCANIQUES**

**JONNERET FILS AINÉ**

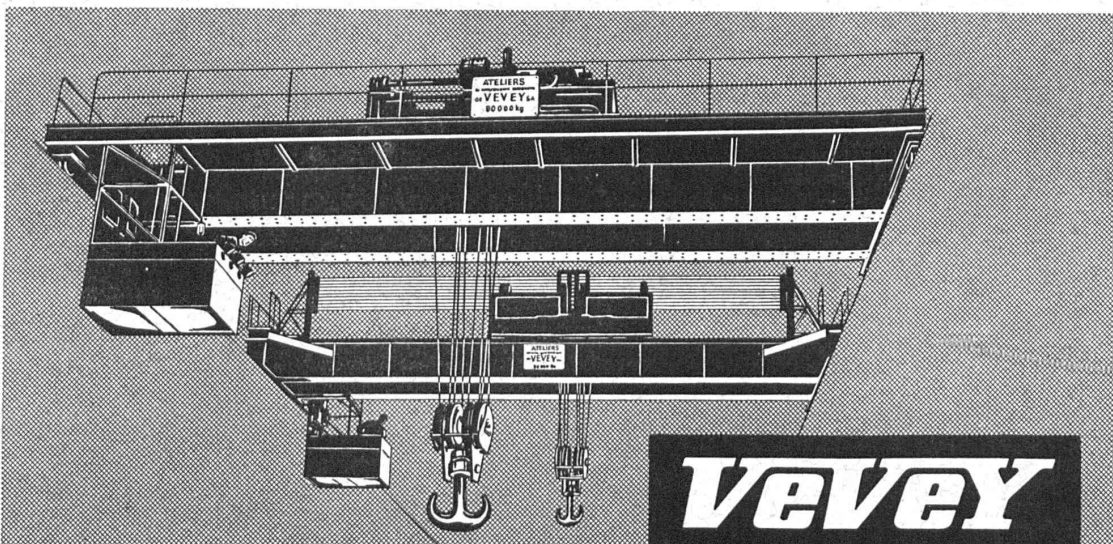
Fondés en 1850

GENÈVE

Tél. 5 53 93

**MÉCANIQUE GÉNÉRALE**

Spécialités: Râteaux mécaniques et appareils dégrilleurs pour le nettoyage des grilles d'usines hydrauliques et prises d'eau.



**Appareils de manutention de tous genres**

774 f

Ponts roulants, grues pivotantes, grues à portique, transporteurs, élévateurs d'autos, etc.

***Ateliers de Constructions Mécaniques de Vevey S.A.***