

Objektyp: **Advertising**

Zeitschrift: **Bulletin technique de la Suisse romande**

Band (Jahr): **71 (1945)**

Heft 19

PDF erstellt am: **12.07.2024**

### **Nutzungsbedingungen**

Die ETH-Bibliothek ist Anbieterin der digitalisierten Zeitschriften. Sie besitzt keine Urheberrechte an den Inhalten der Zeitschriften. Die Rechte liegen in der Regel bei den Herausgebern.

Die auf der Plattform e-periodica veröffentlichten Dokumente stehen für nicht-kommerzielle Zwecke in Lehre und Forschung sowie für die private Nutzung frei zur Verfügung. Einzelne Dateien oder Ausdrucke aus diesem Angebot können zusammen mit diesen Nutzungsbedingungen und den korrekten Herkunftsbezeichnungen weitergegeben werden.

Das Veröffentlichen von Bildern in Print- und Online-Publikationen ist nur mit vorheriger Genehmigung der Rechteinhaber erlaubt. Die systematische Speicherung von Teilen des elektronischen Angebots auf anderen Servern bedarf ebenfalls des schriftlichen Einverständnisses der Rechteinhaber.

### **Haftungsausschluss**

Alle Angaben erfolgen ohne Gewähr für Vollständigkeit oder Richtigkeit. Es wird keine Haftung übernommen für Schäden durch die Verwendung von Informationen aus diesem Online-Angebot oder durch das Fehlen von Informationen. Dies gilt auch für Inhalte Dritter, die über dieses Angebot zugänglich sind.

Seite / page

fehlt /  
manque /  
missing

Seite / page

fehlt /  
manque /  
missing



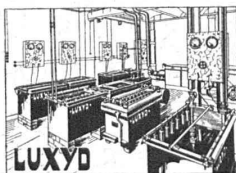
**ENCRE DE CHINE  
À LA PERLE  
Pelikan**

Les encres de Chine Pelikan sont très fluides, résistantes et indélébiles. Elles sont livrables en noir profond et en 17 teintes brillantes.

**Encre de Chine à la Perle Pelikan**  
GUNTHOR WAGNER S.A. ZÜRICH  
Fabrication Suisse

**NOTZ & C<sup>o</sup> S. A.  
BIENNE**

**ACIER  
SANDVIK**



**INSTALLATIONS ET  
FOURNITURES POUR  
L'ÉLECTROPLASTIE  
PRODUITS A POLIR**

**A. Reymond & C<sup>o</sup> S. A.  
BIENNE**



**PETIT NIVEAU A LUNETTE I**

avec ou sans cercle horizontal de 360° ou 400,

Pour l'architecture, pour toutes constructions: routes, chemins de fer, irrigations, travaux hydrauliques, souterrains, etc.

Précision sur 1 km	± 5 mm
Grossissement de la lunette	18 x
Distance de visée minima	1,60 m
Poids de l'instrument	1,5 kg
Poids de l'étui métallique	1,0 kg

Prospectus sur demande.

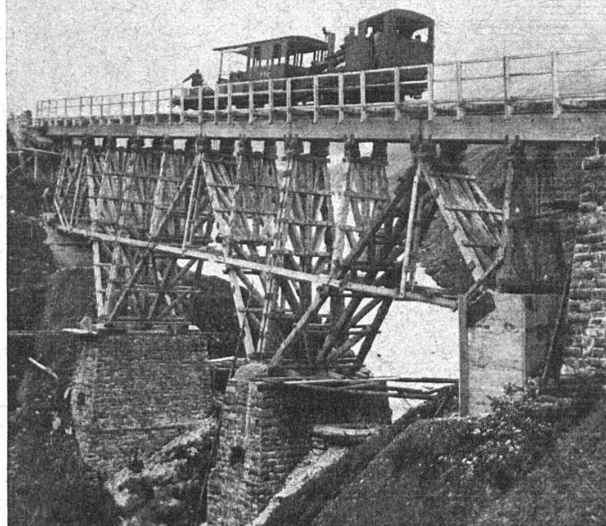
**S. A. de vente des Instruments de Géodésie  
Henri WILD, HEERBRUGG Tél. 722 95**

**WILD  
HEERBRUGG**

Pont démontable de la ligne de chemin de fer  
Brienz-Rothorn, construit par la maison Fietz &  
Leuthold S. A., Zurich.  
Construction système Hetzer résistante aux in-  
tempéries, collée avec

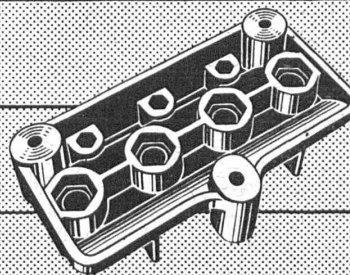
## Mélocol

**CIBA**  
Société Anonyme, Bâle



## Pièces moulées en RESOFORME

résine synthétique



**MICAFIL**

### Pièces de construction

pour la fabrication d'ap-  
pareils et pour l'électrotech-  
nique, exécutées d'après vos  
dessins

**MICAFIL S.A.** ZÜRICH-ALTSTETTEN  
TEL. 25 52 00

# Association Suisse des Ingénieurs-Conseils (ASIC)

## Fondée en 1912

Les membres de cette Association sont des ingénieurs suisses indépendants, possédant une instruction universitaire et ayant une longue expérience. Ils s'occupent dans leurs spécialités respectives de projets, consultations, estimations, expertises, arbitrages, surveillance et réception de travaux et fournitures. Tous renseignements sont fournis par les membres et par le Secrétariat, Pelikanstr. 6, Zurich-Tél. 27 05 96, où l'on peut se procurer la liste détaillée des membres avec indication de leur activité.

- Prof. Dr h. c. C. Andrae**, Ingénieur civil spécialement tunnels et souterrains,  
Zollikerstr. 20 Zollikon Tél. 24 89 16
- M. Bärlocher**, Ingénieur civil, spécialement travaux hydrauliques et constructions civiles,  
Kurfürstenstr. 70 Zurich. Tél. 23 44 29
- H. Blattner**, Ingénieur civil, spécialement travaux hydrauliques et constructions civiles,  
Nüscherstr. 30 Zurich. Tél. 25 38 20
- Dr h. c. J. Büchi**, Ingénieur civil, spécialement aménagement de forces hydrauliques,  
Bahnhofstr. 38 Zurich. Tél. 23 83 92
- Dr sc. techn. M. Ebner**, Ingénieur civil, spécialement aménagement de forces hydrauliques et distribution d'eau-  
Rue Beau-Séjour 15 Lausanne. Tél. 3 85 00
- H. Eichenberger**, Ingénieur civil, spécialement constructions civiles, béton armé, aménagement de forces hydrauliques,  
Weinbergstr. 17 Zurich. Tél. 28 38 78
- Alb. Eigenmann**, Ingénieur mécanicien, spécialement chauffages, ventilations, installations sanitaires,  
Villa Isola Davos-Dorf. Tél. 8 78  
Wydlerstr. 6 Kilchberg-Zurich. Tél. 91 46 88
- M.-P. Enderlin**, Ingénieur civil, spécialement travaux hydrauliques, constructions civiles, bâtiments ruraux,  
Gäuggelistr. 49 Chur. Tél. 2 27 20
- P. F. Fornallaz**, Ingénieur diplômé, spécialement organisation et exploitation industrielles,  
Möhrlistr. 29 Zurich. Tél. 26 26 07
- E.-B. Geering**, Ingénieur civil, spécialement béton armé, constructions en charpente métallique et en bois,  
Riehenstr. 64 Basel. Tél. 4 68 32
- H. Gicot**, Ingénieur civil, spécialement travaux publics et hydrauliques, constructions civiles, béton armé,  
Avenue du Moléson 14 Fribourg. Tél. 6 69
- W. Græbli**, Ingénieur civil, spécialement constructions civiles industrielles, organisation industrielle,  
Pelikanstr. 6 Zurich. Tél. 27 05 96
- Dr h. c. H.-E. Gruner**, Ingénieur civil, spécialement travaux hydrauliques,  
Nauenstr. 7 Basel. Tél. 4 59 86
- G. Gruner**, Ingénieur civil, spécialement travaux hydrauliques et constructions civiles,  
Nauenstr. 7 Basel. Tél. 4 59 86
- W. Hugentobler**, Ingénieur civil, spécialement travaux publics, hydrauliques, constructions civiles,  
Rorschacherstr. 21 St. Gallen. Tél. 2 78 06
- P. Kipfer**, Ingénieur civil, spécialement béton armé et constructions civiles industrielles,  
Monbijoustr. 97 Bern. Tél. 5 20 40
- Ad. Meier**, Ingénieur civil, spécialement béton armé, constructions en charpente métallique et en bois,  
Florhofstr. 2 Wädenswil. Tél. 95 66 47
- Herm. Meier**, Ingénieur mécanicien, spécialement installations sanitaires,  
Bahnhofquai 15 Zurich. Tél. 23 19 48
- A. Meyer-Stehelin**, Ingénieur civil, spécialement béton armé, constructions en charpente métallique,  
Steinenvorstadt 36 Basel. Tél. 2 85 60
- W. Naegeli**, Ingénieur civil, spécialement travaux hydrauliques, constructions civiles, béton armé,  
Stadthausstr. 39 Winterthur. Tél. 2 25 40
- Ed. Pingeon**, Ingénieur civil, spécialement travaux publics et hydrauliques, drainages, béton armé et constr. industr.  
Boulevard du Théâtre 6 Genève. Tél. 5 07 23
- H. Roth**, Ingénieur civil, spécialement aménagement de forces hydrauliques,  
Wernerstr. 24 Bern. Tél. 3 53 33
- H. Scherer**, Ingénieur civil, spécialement construction en charpente métallique et béton armé,  
Hertensteinstr. 68 Luzern. Tél. 2 06 88
- E. Schubiger**, Ingénieur civil, spécialement béton armé, constructions en charpente métallique et en bois,  
Gladbachstr. 44 Zürich. Tél. 28 29 75  
Ringstr. 5 Solothurn Tél. 2 22 16
- H.-W. Schuler**, Ingénieur électricien, spécialement installations électriques pour chemins de fer et industrie, installations de force, de lumière et de courant faible pour bâtiments,  
Tödistr. 9 Zurich. Tél. 23 91 84
- L. Simmen**, Ingénieur civil, spécialement travaux publics, constructions civiles,  
Talacker 34 Zurich. Tél. 27 30 76
- Ph. Stahel**, Ingénieur civil, spécialement constructions civiles, travaux hydrauliques, béton armé,  
Augustinergasse 3 Basel. Tél. 3 41 09
- Dr sc. techn. E. Staudacher**, Ingénieur civil, spécialement constructions en bois,  
Splügenstr. 10 Zürich. Tél. 27 67 19
- A. Studer**, Ingénieur civil, spécialement travaux publics et hydrauliques, constructions civiles, béton armé,  
Rue Saint-Honoré 7 Neuchâtel. Tél. 5 19 58
- H. Vautier**, Ingénieur civil, spécialement travaux publics, constructions civiles, travaux hydrauliques,  
Grand'Rue 9 Nyon. Tél. 9 55 26
- Th. Vögeli**, Ingénieur civil, spécialement travaux publics et hydrauliques, constructions civiles,  
Belairweg 2 Thun. Tél. 2 16 12
- O. Ziegler**, Ingénieur civil, spécialement construction en béton armé et charpente métallique, constructions civiles,  
Kaufhausgasse 2 Basel. Tél. 2 19 13

## 50 ans d'accumulateurs



*les plus répandus  
pour toutes  
les applications*



**Fabrique d'accumulateurs d'Oerlikon  
ZURICH - OERLIKON**

Lausanne — Genève

## Tôles perforées



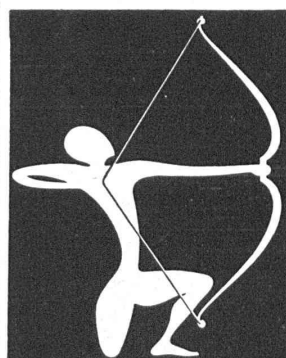
**H. HEER & C°  
OLTEN**

## MEULES DIAMANTÉES

**Outils diamantés  
Outils métaux durs**

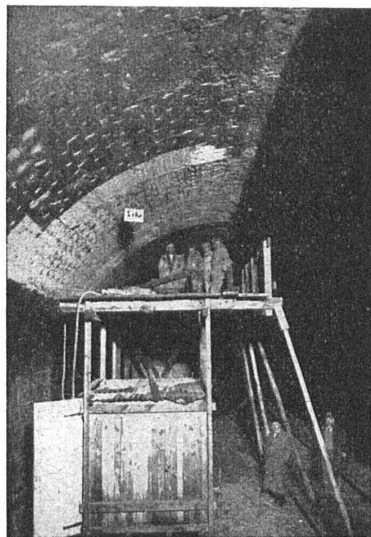
*Les Fils  
d'Antoine Vogel*

**Pieterlen p/Bienne**  
Tél. (032) 7.71.44



**Courvoisier & Co.  
BIENNE**

**FAGERSTA**  
Aciers suédois



Chemin de Fer du Nord, Tunnel de Vauxeillon.  
Etanchements à l'aide de Sika.

## Etanchements de tunnels en France

### à l'aide des procédés et produits SIKA

**Compagnie des Chemins de Fer de l'Etat**  
Tunnel de Bréval

**Compagnie des Chemins de Fer P. L. M.**  
Tunnels du Mont d'Or  
» de la Madeleine près de Chambéry  
» de la ligne Culoz à Chambéry

**Compagnie des Chemins de Fer P. O.-Midi**  
Tunnels de Saint-Sulpice-Laurrière  
» de la Jérémie  
» des Roches près de Saint-Sébastien  
» de Gilardeix  
» de Vigeois  
» de Limoges-Bénédictins et autres tunnels

**Direction des travaux de Paris**  
Service technique du Métropolitain. Nombreuses galeries (Portes des Lilas, Jardin des Plantes, Place des Fêtes, Place de la République, etc).



Etanchements — Assèchements — Protection du bâtiment — Technique du béton

**GASP. WINKLER & Cie, ZURICH-Altstetten**

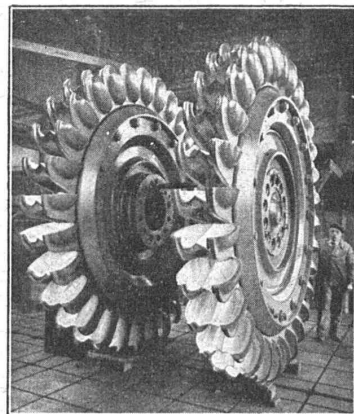
# TURBINES HYDRAULIQUES

POUR TOUTES CHUTES ET TOUS DÉBITS

ROUES D'UN GROUPE  
DE 55 600 CH  
CHUTE 1304,5 MÈTRES'

ATELIERS DES CHARMILLES S. A. GENÈVE

## CHARMILLES - GENÈVE



Lausanne.

M. Paris-Weitzel, Ing.  
Petit-Beaulieu, Av. de  
Beaulieu

### Ingénieur civil diplômé E. P. F.

26 ans, ayant déjà pratiqué, **cherche place**, évent. aussi à l'étranger. Possède les trois langues nationales. Entrée immédiate. Offres sous chiffre AS 80019 L, à **Annonces Suisses S. A., Lausanne.**

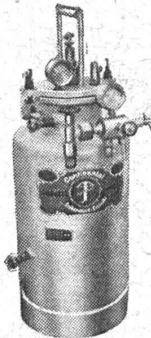
### Dessinateur en construction aérienne

jeune, capable et ayant de l'ambition, **cherche place** dans bureau d'architecture ou du bâtiment de la Suisse romande, pour apprendre le français. A déjà quelques notions.

Entrée 1<sup>er</sup> octobre 1945, éventuellement plus tôt. Bons certificats à disposition. Offres avec indication de salaire à adresser à :

**Paul Blattner**, dessinateur, **Pfäffikon** (Zch.).

### Installations de soudure et de découpage autogènes



Nouveau générateur d'acétylène à haute pression

#### EXCELSIOR

Fabrication soignée de tous les appareils et accessoires pour **souder, braser et découper**

Demandez catalogue N° 46 avec offres détaillées!

**CONTINENTAL S. A.**  
de Lumière et Constructions Mécaniques  
**DUBENDORF (Zurich)**  
Téléphone (051) 93 47 77

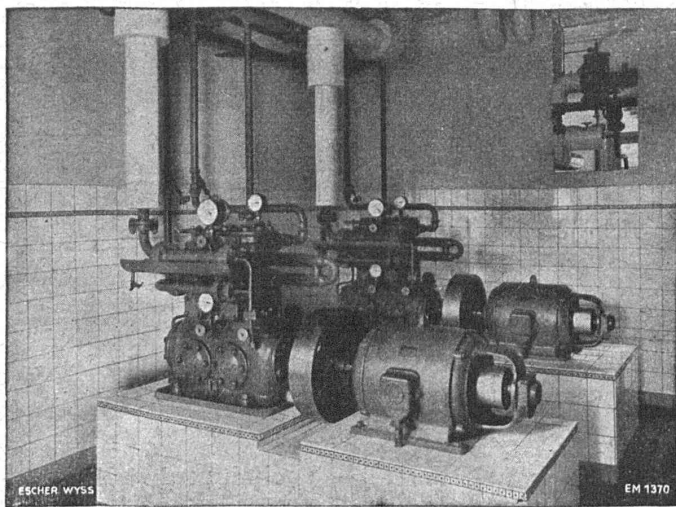
### Examens d'entrepreneurs 1946

En exécution des dispositions de la législation fédérale sur la formation professionnelle et du règlement d'examen, approuvé par le Département fédéral de l'économie publique, les examens de maîtrise pour l'obtention du diplôme d'entrepreneur et du droit de porter les titres d'entrepreneur, d'entrepreneur de bâtiment et d'entrepreneur de travaux publics auront lieu en janvier-février 1946.

Les demandes d'inscription, accompagnées des pièces et certificats requis par le règlement, doivent parvenir, sous pli portant la suscription « Examens fédéraux d'entrepreneurs », pour le **lundi 15 octobre 1945 au plus tard**, au **Secrétariat central de la Société suisse des Entrepreneurs, Beethovenstrasse 38, Zurich 2, téléphone N° (051) 23 77 10.**

Les inscriptions arrivant après cette date ne pourront pas être prises en considération.

Le susdit Secrétariat tient tous renseignements à la disposition des intéressés. Sur demande, il leur adressera formulaire d'inscription et règlement d'examen, ce dernier contre versement de fr. 1.50 au compte des chèques postaux VIII/464.



Installation frigorifique « FRIGOTROP » entièrement automatique dans une brasserie.

## ESCHER WYSS ZURICH

### NOS SPÉCIALITÉS:

- Turbines hydrauliques
- Pompes
- Conduites forcées
- Hélices marines à pas variable
- Hélices d'avions en métal léger
- Machines à papier
- Turbines à vapeur
- Chaudières à vapeur et réservoirs
- Turbo-compresseurs et ventilateurs à hélice
- Installations d'évaporation
- Machines frigorifiques
- Essoreuses pour l'industrie, système « TER MEER »
- Produits de fonderie