

Objektyp: **Advertising**

Zeitschrift: **Bulletin technique de la Suisse romande**

Band (Jahr): **71 (1945)**

Heft 22

PDF erstellt am: **08.08.2024**

Nutzungsbedingungen

Die ETH-Bibliothek ist Anbieterin der digitalisierten Zeitschriften. Sie besitzt keine Urheberrechte an den Inhalten der Zeitschriften. Die Rechte liegen in der Regel bei den Herausgebern. Die auf der Plattform e-periodica veröffentlichten Dokumente stehen für nicht-kommerzielle Zwecke in Lehre und Forschung sowie für die private Nutzung frei zur Verfügung. Einzelne Dateien oder Ausdrucke aus diesem Angebot können zusammen mit diesen Nutzungsbedingungen und den korrekten Herkunftsbezeichnungen weitergegeben werden. Das Veröffentlichen von Bildern in Print- und Online-Publikationen ist nur mit vorheriger Genehmigung der Rechteinhaber erlaubt. Die systematische Speicherung von Teilen des elektronischen Angebots auf anderen Servern bedarf ebenfalls des schriftlichen Einverständnisses der Rechteinhaber.

Haftungsausschluss

Alle Angaben erfolgen ohne Gewähr für Vollständigkeit oder Richtigkeit. Es wird keine Haftung übernommen für Schäden durch die Verwendung von Informationen aus diesem Online-Angebot oder durch das Fehlen von Informationen. Dies gilt auch für Inhalte Dritter, die über dieses Angebot zugänglich sind.

Bulletin Technique

de la Suisse romande

**NOUVELLE RUBRIQUE
DOCUMENTATION**
Voir page 316 et hors-texte
annexé au présent numéro.

Organe
de la Société suisse des ingénieurs et des architectes,
des Sociétés vaudoise et genevoise des ingénieurs et des architectes,
de l'Association des Anciens élèves de l'École d'ingénieurs de l'Université de Lausanne,
des Groupes romands des Anciens élèves de l'École polytechnique fédérale.



**Les vapeurs
de vernis toxiques**

sont éliminées d'une manière radicale par nos installations d'aspiration et cabines de vernissages construites d'après les prescriptions de la SUVAL. Soumettez-nous vos problèmes de ventilation, nous vous conseillons volontiers.

VENTILATION SA STAЕFA
Staefa / Zurich · Tél. 93.01.36
Spécialiste dès 1890

VIEUX MÉTAUX, FERRAILLES ET FONTES EN GROS

Jos. ABBÉ CAROUGE - GENÈVE
TÉL. 5 63 93 - 5 63 94

DÉMONTAGE D'USINES

et de toutes installations électriques, thermiques, hydrauliques, ferroviaires et industrielles.

Importants Ateliers belges désirent engager

INGÉNIEURS

expérimentés pour département moteurs Diesel et pour département turbines à vapeur.

Ecrire d'urgence sous chiffre A.S. 80024 L. à Annonces Suisses S. A., Lausanne.

Travaux publics

Revêtements de chaussée

Voies de chemins de fer industrielles

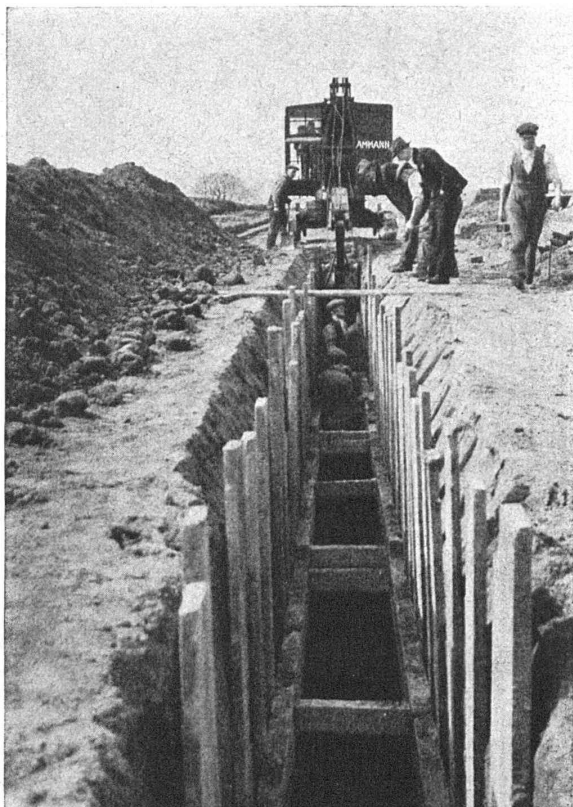
Revêtements de sols en béton spécial et pavages en bois

WALO BERTSCHINGER & C^{ie}

LAUSANNE

Avenue d'Ouchy 4

TÉL. 3 35 18



Pelle mécanique sur chenille

AMMANN

avec équipements en butte, fouilleuse,
dragline, grue.

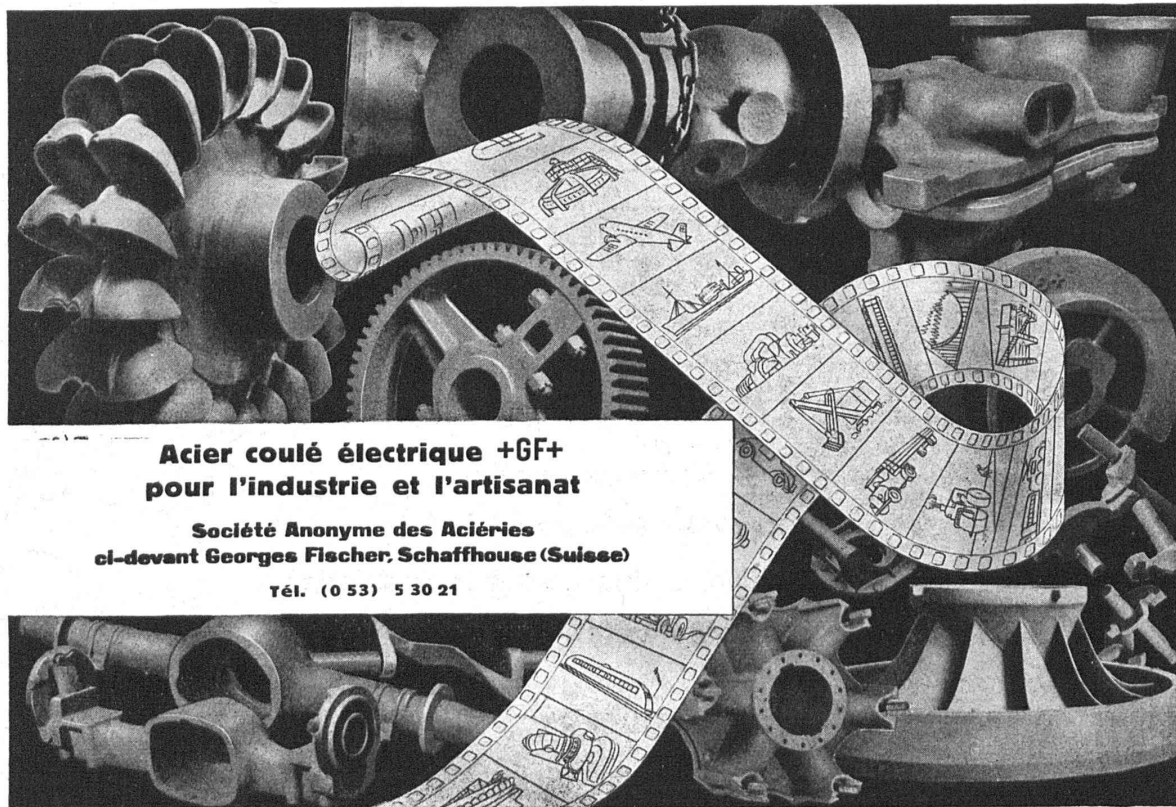
Commande par moteur Diesel, moteur électrique
ou gazogène à bois.

Équipement spécial pour travaux
de canalisation.

U. AMMANN S. A.

LANGENTHAL

ATELIERS DE CONSTRUCTION

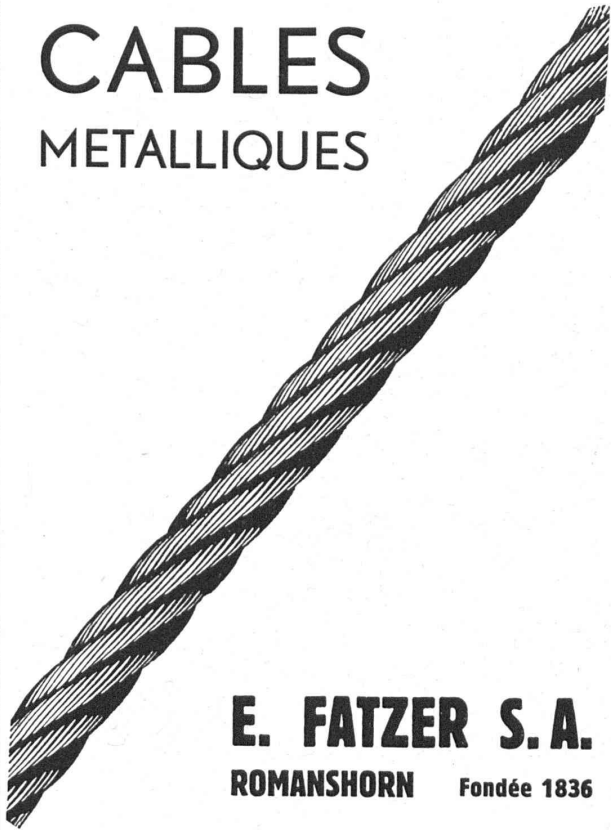


Acier coulé électrique +GF+
pour l'industrie et l'artisanat

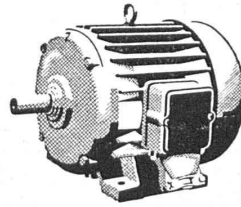
Société Anonyme des Aciéries
ci-devant Georges Fischer, Schaffhouse (Suisse)

Tél. (0 53) 5 30 21

CABLES METALLIQUES



E. FATZER S.A.
ROMANSHORN Fondée 1836



Moteurs électriques

toute forme de construction
à marche silencieuse ou industrielle
Réparation de moteurs de toute marque



H. Meidinger & Co, Bâle 4

Représentant : R.-E. Golay, ing., Genève
14, rue du Mont-Blanc, Téléphone 2 63 29

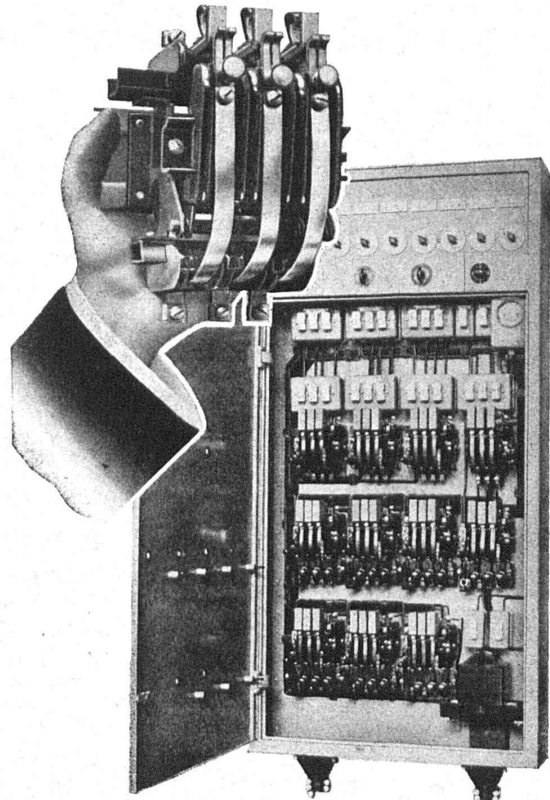
La publicité seule

vous fera connaître!!!

Un produit Sprecher & Schuh :

Contacteurs

pour toute commande automatique

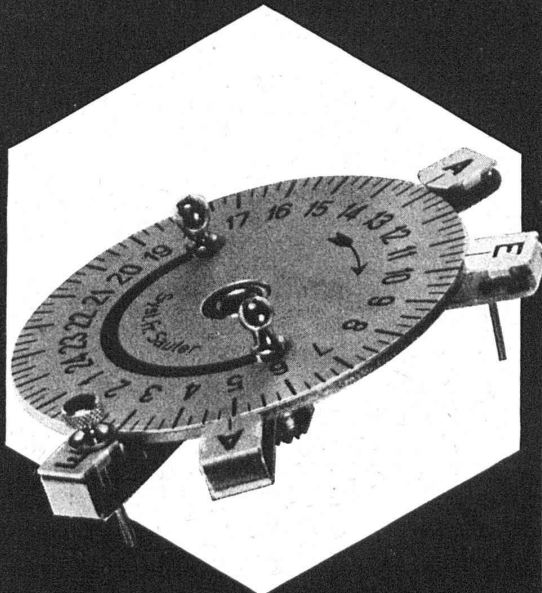


Fabrique d'appareillage électrique

SPRECHER & SCHUH S.A.

AARAU

SAUTER



Interrupteurs horaires
avec dispositif de commande normalisé

Fabrique d'Appareils Electriques Fr. Sauter S. A. Bâle



Equipements électriques industriels


Le réseau de distribution électrique représente la source ininterrompue de

FORCE ET DE CHALEUR

de chaque industrie. Ces formes de l'énergie sont pour l'exploitation industrielle ce que l'air et les aliments représentent pour l'homme. Grâce à nos machines et à nos appareils, que nous adaptons à l'organisme de votre exploitation, vous obtenez la meilleure utilisation possible de l'énergie mécanique et thermique. Nous vous conseillerons et vous livrerons tout ce qu'il vous faut pour l'utilisation rationnelle de la force et de la chaleur.

Société Anonyme
BROWN, BOVERI & C^{IE}, BADEN
 Bureaux techniques à Lausanne, Baden, Bâle et Berne

La soudure électrique par résistance est le procédé le meilleur et le plus économique pour la fabrication des outils.

LUXRAM *Deca*

Notre bonne lampe suisse

PETITE GRUE

R A C O

BREVETÉE - PROPRE FABRICATION



La petite grue RACO, exécution brevetée, se distingue par certains avantages qui se font déjà valoir lors du montage et tout particulièrement pendant le service. Son montage pour le travail prévu se fait en quelques instants et la transformation de la portée, de la hauteur d'élévation et de la force portante au gré des besoins, ne demande que quelques minutes. La construction de la petite grue RACO est solide et elle lui garantit une longue durée d'existence.

ROBERT AEBI & C^{IE} S.A., ZURICH

TÉLÉPHONE 23 17 50 — MAISON FONDÉE EN 1881

SUCCURSALE A ZOLLIKOFEN - BERNE