

Objektyp: **Advertising**

Zeitschrift: **Bulletin technique de la Suisse romande**

Band (Jahr): **71 (1945)**

Heft 4

PDF erstellt am: **13.09.2024**

Nutzungsbedingungen

Die ETH-Bibliothek ist Anbieterin der digitalisierten Zeitschriften. Sie besitzt keine Urheberrechte an den Inhalten der Zeitschriften. Die Rechte liegen in der Regel bei den Herausgebern. Die auf der Plattform e-periodica veröffentlichten Dokumente stehen für nicht-kommerzielle Zwecke in Lehre und Forschung sowie für die private Nutzung frei zur Verfügung. Einzelne Dateien oder Ausdrucke aus diesem Angebot können zusammen mit diesen Nutzungsbedingungen und den korrekten Herkunftsbezeichnungen weitergegeben werden. Das Veröffentlichen von Bildern in Print- und Online-Publikationen ist nur mit vorheriger Genehmigung der Rechteinhaber erlaubt. Die systematische Speicherung von Teilen des elektronischen Angebots auf anderen Servern bedarf ebenfalls des schriftlichen Einverständnisses der Rechteinhaber.

Haftungsausschluss

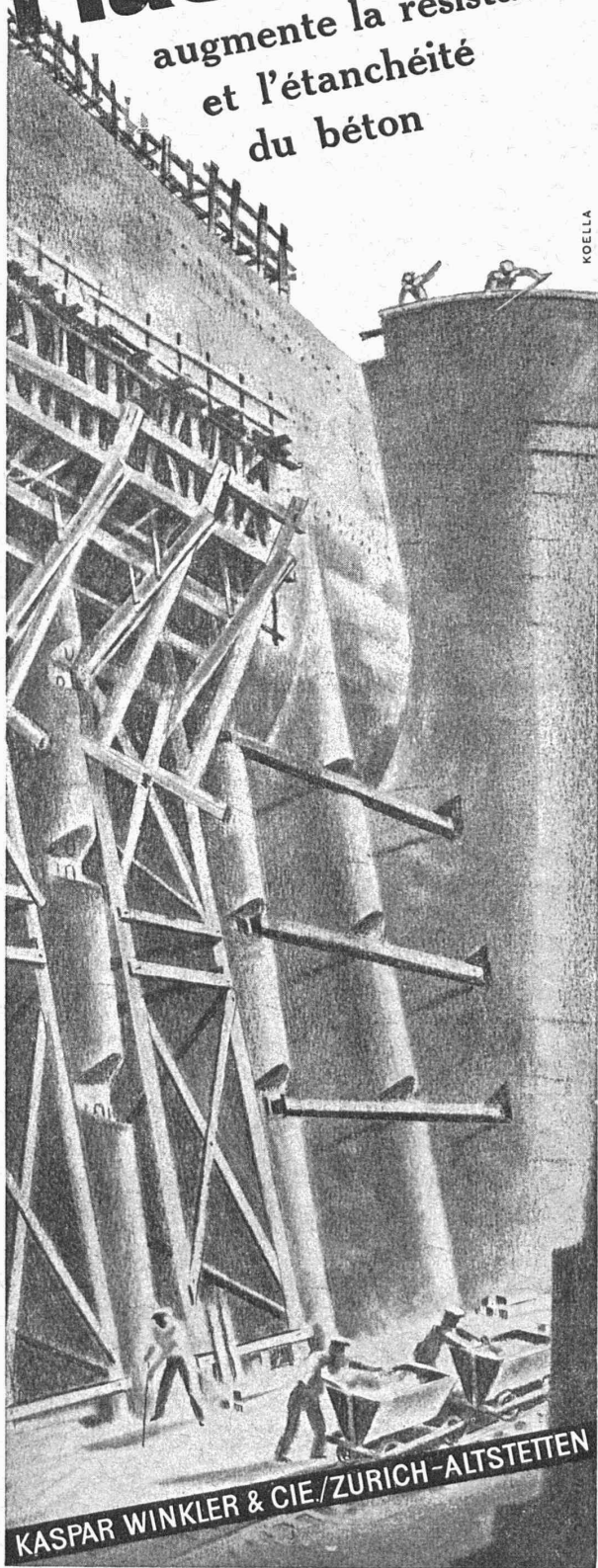
Alle Angaben erfolgen ohne Gewähr für Vollständigkeit oder Richtigkeit. Es wird keine Haftung übernommen für Schäden durch die Verwendung von Informationen aus diesem Online-Angebot oder durch das Fehlen von Informationen. Dies gilt auch für Inhalte Dritter, die über dieses Angebot zugänglich sind.

Ein Dienst der *ETH-Bibliothek*
ETH Zürich, Rämistrasse 101, 8092 Zürich, Schweiz, www.library.ethz.ch

<http://www.e-periodica.ch>

Plastiment

augmente la résistance
et l'étanchéité
du béton

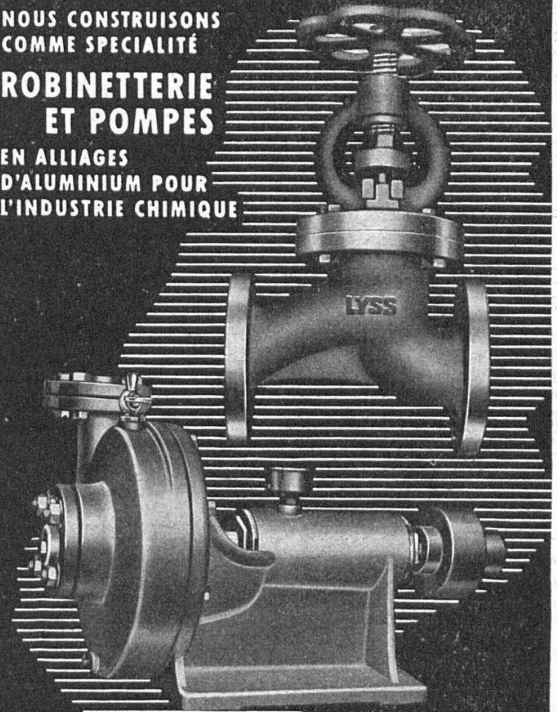


KOELLA

KASPAR WINKLER & CIE./ZURICH-ALTSTETTEN

LUXRAM Deca.
Notre bonne lampe suisse

NOUS CONSTRUISONS
COMME SPECIALITÉ
**ROBINETTERIE
ET POMPES**
EN ALLIAGES
D'ALUMINIUM POUR
L'INDUSTRIE CHIMIQUE



FONDERIE &
ROBINETTERIE DE **LYSS**

CANTON DE VAUD

ADMINISTRATION CANTONALE

Postes au concours :

Le Département de l'agriculture, de l'industrie et du commerce, met au concours les places ci-après :

**2 postes d'ingénieurs ruraux et
1 poste d'ingénieur agronome.**

Les candidats devront être porteurs du diplôme de l'Ecole Polytechnique fédérale (dipl. ing. rural et dipl. ing. agr.).

Traitement : Fr. 6,000.— à Fr. 10,500.—

Les offres manuscrites, accompagnées d'un curriculum vitæ, devront parvenir au Service des améliorations foncières, Cité-Devant 14, Lausanne, avant le 15 février 1945.

La préférence sera donnée aux jeunes ingénieurs ayant déjà de la pratique.

LE POSTE

d'ingénieur des travaux publics de la Ville de Neuchâtel

doit être repourvu, ensuite d'un décès.

Les candidats s'annonceront par écrit jusqu'au 26 février 1945, à la Direction des Travaux Publics de la Ville de Neuchâtel.

Conditions requises: nationalité suisse, diplôme d'ingénieur E. P. F. ou titre équivalent.

La Cie des Tramways de Neuchâtel

cherche un jeune ingénieur-électricien, si possible au courant de la traction des chemins de fer ou tramways, en qualité de

chef de la traction et des ateliers

De préférence Suisse français. Entrée le plus tôt possible. Inutile de se présenter sans références sérieuses. Offres et prétentions à la Direction des tramways.

Nous cherchons

Constructeur qualifié

pour notre bureau d'études et de construction. Place stable et **situation d'avenir** pour ingénieur ou technicien ayant de l'initiative et une grande expérience dans la construction de machines-outils.

Offre manuscrite avec curriculum vitæ sont à adresser sous chiffre **A. S. 5131 L.** à **Annonces Suisses S. A., Lausanne.**



AUTOGEN ENDRESS AG HORGEN

Chalumeaux-Soudeurs
Chalumeaux-Découpeurs
Générateurs d'acétylène

Papeterie de St-Laurent

CHARLES KRIEG

Rue St-Laurent, 21 - LAUSANNE

TÉLÉPHONE 3 71 75

Toutes les
fournitures de bureau

ARTICLES TECHNIQUES

Tubes de précision en acier, étirés à froid

K'AGI & C°
Winterthour

BICHET & C^{ie}

Renseignements commerciaux

MAISON SUISSE FONDÉE EN 1895

Rue Céard, 13 — GENÈVE

Bureaux : **BALE — BERNE — LAUSANNE — LUGANO**
ZURICH et à l'étranger



Tôles perforées



H. HEER & C°
OLTEN



LE BÉTON VIBRÉ
pour routes en béton, revêtements
et dallages divers s'exécute avec le

VIBROPIIL
Brevet No. 129.811

Demander renseignements et offres à
S.A. RENE MAY ING.
Avenue de France 66 - Tél. 272.38
LAUSANNE

Travaux publics
Revêtements de chaussée
Voies de chemins de fer industrielles
Revêtements de sols en béton spécial et pavages en bois

WALO BERTSCHINGER & Cie

LAUSANNE

Avenue d'Ouchy 4

TÉL. 3 35 18

Cartons bitumés

de qualité éprouvée
Rival
Durotect
Ardoisite

Meynadier & Cie. S.A. Zurich
Vulkanstrasse 110 Tél. 25 52 57
Berne, Seidenweg 24 Tél. 3 75 19



MEYNADIER

Lehmann

MANUFACTURE de Produits Céramiques et Réfractaires S. A. LAUSEN

PRODUITS RÉFRACTAIRES : BRIQUES, PLANELLES, DALLES, MORTIER, MOUFLES, CREUSETS
Briques Klinker pour façades - Planelles Klinker pour carrelages - Briques de parement
TUYAUX EN GRÈS, AUGES, CUVES — BRIQUES ÉMAILLÉES

Visitez notre exposition permanente : Schweizer Bau-Centrale, Zurich 1, Talstrasse, 9 (Entrée libre).



Excavateurs

“ AMMANN ”

Grande puissance
Fonctionnement rapide
Mobilité extraordinaire
Construction soignée et robuste

Demandez offres et références

U. AMMANN S. A.

Ateliers de construction
LANGENTHAL

Société Suisse des Explosifs

Usine et siège à **GAMSEN** près Brigue (Valais)

Explosifs de sûreté :

GAMSITE

et SIMPLONITE

Dynamites à tous dosages

Dynamite „Antigel“

Mèches et Détonateurs

Tous accessoires pour le tir des Mines
Nitropentaérythrite, Cordeau détonant

Télégrammes : „Explosifs-Brigue“

Téléphone : 3.11.81 Brigue
3.11.82

OFFRES D'EXPLOITATION DE BREVETS D'INVENTION
IMER, DÉRIAZ & C^{IE}
CONSEILS EN PROPRIÉTÉ INDUSTRIELLE
— MAISON FONDÉE EN 1877 — GENEVE

Les propriétaires des brevets suisses suivants désirent entrer en relation avec des industriels suisses, en vue de l'exploitation de ces brevets.

- No 204.005** Alliage d'acier à grande résistance.
- No 195.995** Geschoss, insbesondere Leuchtgeschoss.
- No 213.940** Verfahren zum serienmässigen Herstellen von Schallfilmen. **No 213.941** Schallaufnahmeggerät für Nadeltonfilme. **No 209.990** Verfahren und Vorrichtung zur mechanischen Tonaufzeichnung bzw. -wiedergabe.
- No 185.906** Borne filtrante pour la filtration des solutions cellulose.
- No 208.042** Hydraulische Kupplung.
- No 199.632** Appareil pour graisser les rails de chemins de fer.
- No 175.309** Appareil de bouchage, destiné à appliquer sur le goulot des récipients des capsules métalliques ou autres.
- No 203.737** Alliage d'acier.
- No 183.285** Manchon pour joint de tuyaux.
- No 155.763** Verfahren zur Herstellung von Bauteilen für elektrolytische Zellen. **No 152.873** Verfahren zur Herstellung von Ammoniak. **No 153.472** Elektrolytischer Druckzersetzer.
- No 157.481** Appareil enregistreur électrique à distance. **No 177.318** Dispositif de support pour organes mobiles l'un par rapport à l'autre. **No 188.093** Procédé de fabrication de pièces par meulage et meule pour la mise en œuvre de ce procédé. **No 188.094** Procédé pour le travail de surface par meulage et dispositif de meulage pour la mise en œuvre de ce procédé. **No 170.520** Procédé pour donner à un corps une forme déterminée par action sur lui d'un deuxième corps, l'un de ces deux corps étant une meule, et machine pour la mise en œuvre du procédé.

Pour tous renseignements, s'adresser à MM. **IMER, DÉRIAZ & Cie**, ingénieurs-conseils, 14, rue du Mont-Blanc, à Genève.

Metallum Pratteln S.A.

près BALE

Téléph. 60455

vous livre avantageusement :

Etain pur

Soudure d'étain

en baguettes ou en fil avec ou sans colophane

Métal antifriction

Cadmium

en baguettes et en anodes

Plomb raffiné

doux et antimonieux

Fonte sous pression



INJECTA

S. A. Teufenthal près Aarau - Tél. 3.82.77

USINES SUISSES DE FONTE SOUS PRESSION
FABRIQUE D'APPAREILS

Cabinet de A. BRAUN, Ing.-Conseil BALE

Offre d'exploitation de brevets d'invention

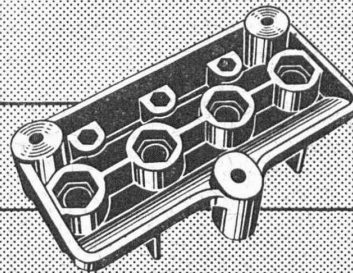
Les titulaires des brevets d'invention :

- No 213 474 du 9 janvier 1940, relatif à un « Appareil limiteur de remplissage » ;
- No 215 196 du 16 février 1940, relatif à un « Appareil pour débiter du lubrifiant, notamment des graisses épaisses » ;
- No 215 166 du 16 janvier 1949, relatif à une « Installation de contrôle pour la vérification des conditions de sécurité de marche d'un véhicule automobile » ;
- No 192 791 du 23 novembre 1936, relatif à une « Traverse de voie pour chemins de fer, tramways, etc. en ciment-amiante armé et procédé pour sa fabrication » ;
- No 191 655 du 21 octobre 1936, relatif à un « Interrupteur électrique » ;
- No 164 644 du 2 novembre 1932, relatif à un « Dispositif de contact à fiche » ;
- No 172 844 du 5 janvier 1934, relatif à un « Dispositif de contact à fiche » ;
- No 214 358 du 21 novembre 1939, relatif à un « Dispositif pour la fixation de panneau dans un assemblage de construction » ;

désirent vendre ces brevets, en concéder des licences d'exploitation ou recevoir toute autre proposition visant à la mise en œuvre de ces inventions en Suisse.

Pour tous renseignements, s'adresser à M. A. BRAUN, ingénieur-conseil, Rümelinbachweg 10, Bâle.

Pièces moulées en **RESOFORME**
résine synthétique

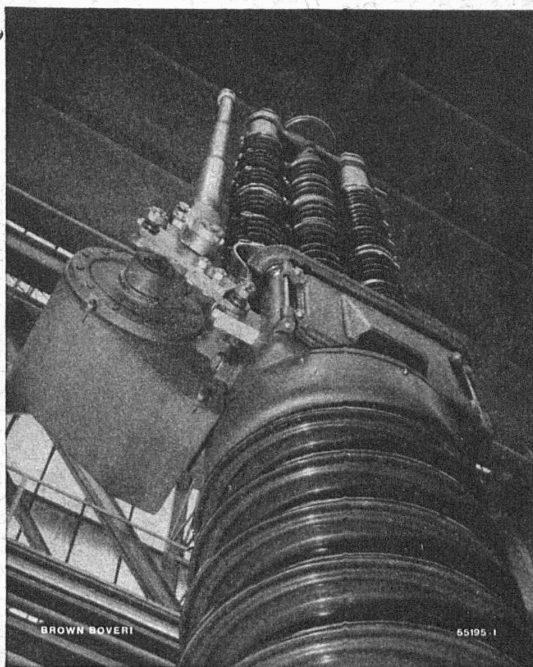


MICAFIL

Pièces de construction

pour la fabrication d'appareils et pour l'électrotechnique, exécutées d'après vos dessins

MICAFIL S.A. ZÜRICH-ALTSTETTEN
TEL. 25 52 00



Pôle d'un disjoncteur pneumatique ultra-rapide de 220 000 V.

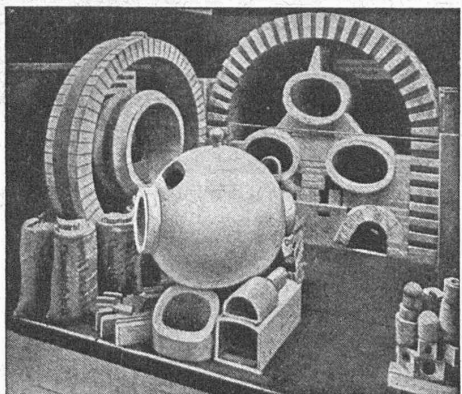
BROWN BOVERI

Dans les usines,
pour la distribution et
chez les consommateurs

vous trouverez
partout nos
machines et appareils
sur lesquels vous pourrez
toujours compter.

S. A. Brown, Boveri & Cie Baden

Bureaux techniques à Lausanne, Baden, Bâle et Berne



Exposition nationale 1914. Médaille d'or.

Fabrique de Produits Réfractaires Lausen S. A.

Fondée en 1872 **Lausen** (Bâle-Camp.) Tél. N° 72.282

**Matériaux réfractaires de qualité
alumineuse, silicieuse,
au corindon, au carborundum,
en sillimanit, etc., pour toutes les industries**

PRODUITS { anti-acides
isolants

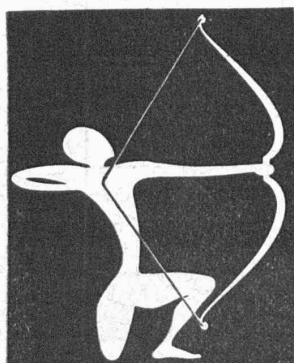


**Carreaux en grès pour dallages et
revêtements, uni, porphyre, flammé**



DÉPÔTS DANS TOUTES LES GRANDES VILLES

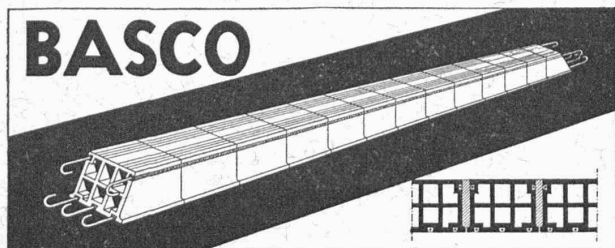
J. A.
Monsieur Brazzola, Ing.
Hôtel Continental
Lausanne.



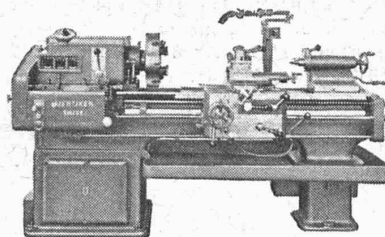
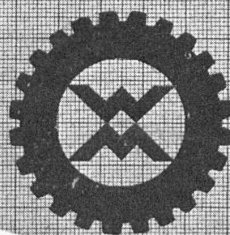
Courvoisier & Co.
BIENNE

FAGERSTA
Aciers suédois

BASCO



SCHMIDT & LIARDET, GENÈVE
11, rue de Lausanne. Tél. 24386



MENZIKEN tour rapide, modèle M 200

Walter Meier
WERKZEUGMASCHINEN

ZÜRICH 1 THEATERSTRASSE 1 TELEFON 051 327220

TURBINES HYDRAULIQUES

POUR TOUTES CHUTES ET TOUS DÉBITS

ROUE D'UN GROUPE
DE **60 000** CH
CHUTE 640 MÈTRES

ATELIERS DES CHARMILLES S. A. GENÈVE

CHARMILLES - GENÈVE

