

Zeitschrift: Bulletin technique de la Suisse romande
Band: 71 (1945)
Heft: 7

Werbung

Nutzungsbedingungen

Die ETH-Bibliothek ist die Anbieterin der digitalisierten Zeitschriften. Sie besitzt keine Urheberrechte an den Zeitschriften und ist nicht verantwortlich für deren Inhalte. Die Rechte liegen in der Regel bei den Herausgebern beziehungsweise den externen Rechteinhabern. [Siehe Rechtliche Hinweise.](#)

Conditions d'utilisation

L'ETH Library est le fournisseur des revues numérisées. Elle ne détient aucun droit d'auteur sur les revues et n'est pas responsable de leur contenu. En règle générale, les droits sont détenus par les éditeurs ou les détenteurs de droits externes. [Voir Informations légales.](#)

Terms of use

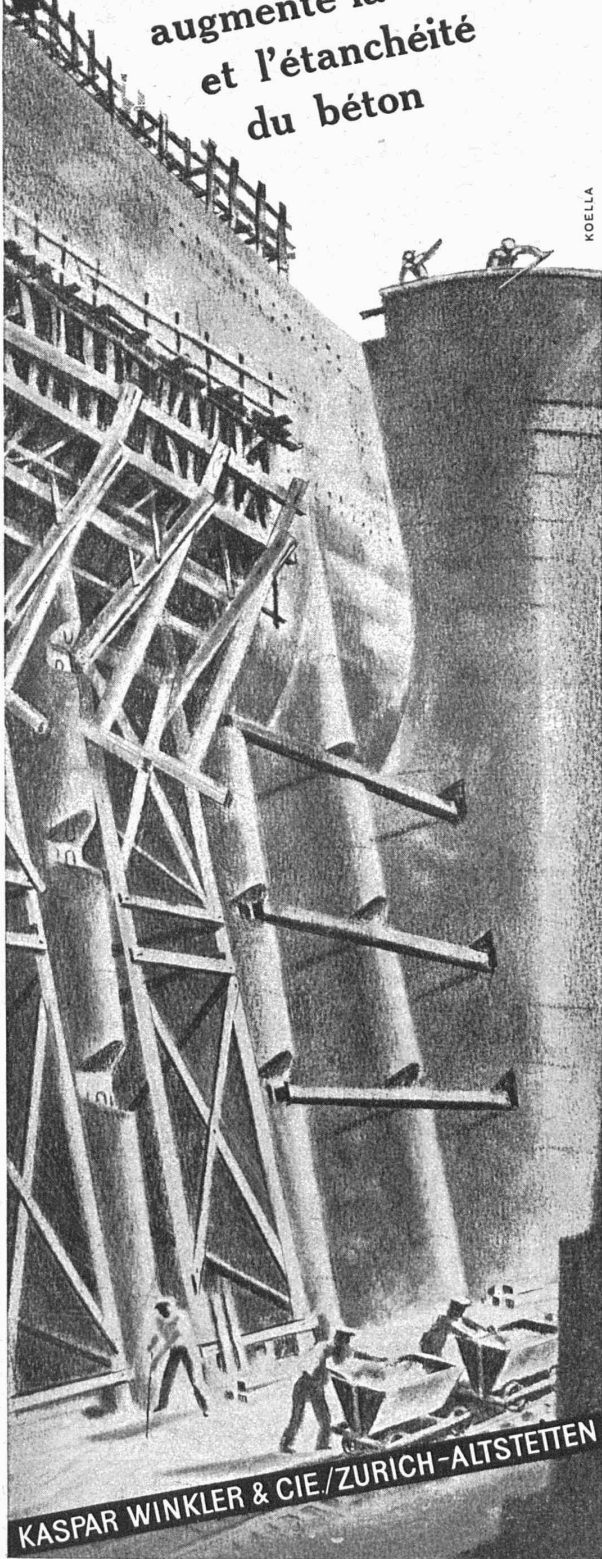
The ETH Library is the provider of the digitised journals. It does not own any copyrights to the journals and is not responsible for their content. The rights usually lie with the publishers or the external rights holders. [See Legal notice.](#)

Download PDF: 19.11.2024

ETH-Bibliothek Zürich, E-Periodica, <https://www.e-periodica.ch>

Plastiment

augmente la résistance
et l'étanchéité
du béton



KOELLA

KASPAR WINKLER & CIE / ZURICH-ALTSTETTEN



CARTES D'ENTREE

Un nouveau régime a été arrêté pour la Foire de 1945

Les cartes suivantes seront délivrées aux guichets:

Cartes journalières à fr. 2.50

valables tous les jours
excepté les 18 et 19 avril

Cartes journalières à fr. 3.50

valables le 18 ou le 19 avril

Cette réglementation n'affecte pas

les cartes d'acheteur retirées par les exposants

Nous recommandons aux hommes d'affaires

les journées des 18 et 19 avril

qui leur sont spécialement réservées

VIEUX MÉTAUX, FERRAILLES ET FONTES EN GROS

Jos. ABBÉ

CAROUGE - GENÈVE
TÉL. 5 63 93 - 5 63 94

DÉMONTAGE D'USINES

et de toutes installations électriques, thermiques, hydrauliques,
ferroviaires et industrielles.

BREVETS D'INVENTION

Dessins — Modèles — Marques de Fabrique

NAEGELI & Cie, BERNE

Ingénieurs-Conseils

Bundesgasse 16 — Téléphons

IMPRIMERIE LA CONCORDE

LAUSANNE

Terreaux 31

Téléphone 2 35 95

Impressions commerciales et artistiques.

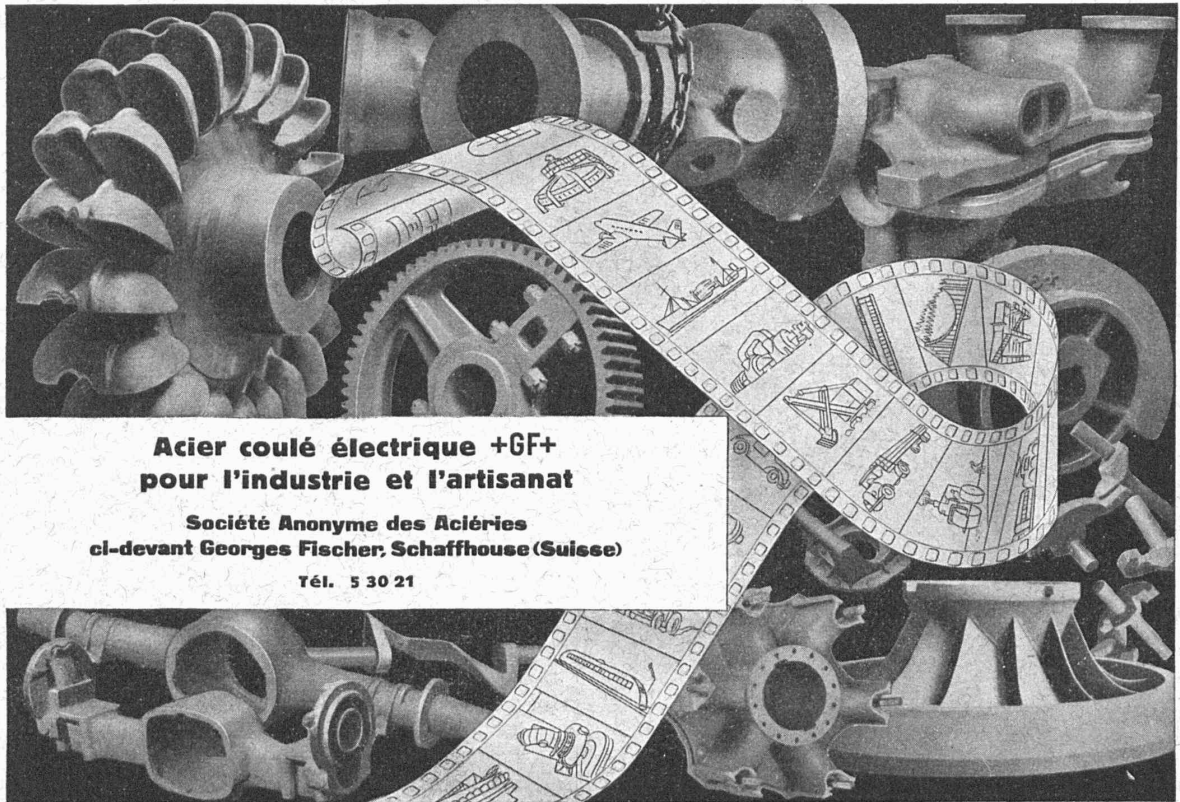
Tirages en couleurs, Illustrations, Labeurs

Journaux, volumes, brochures, catalogues

Circulaires. - Enveloppes. - Programmes.

Cartes de visite et d'adresse, Obligations

Faire-part, Registres. - Algèbre, Musique



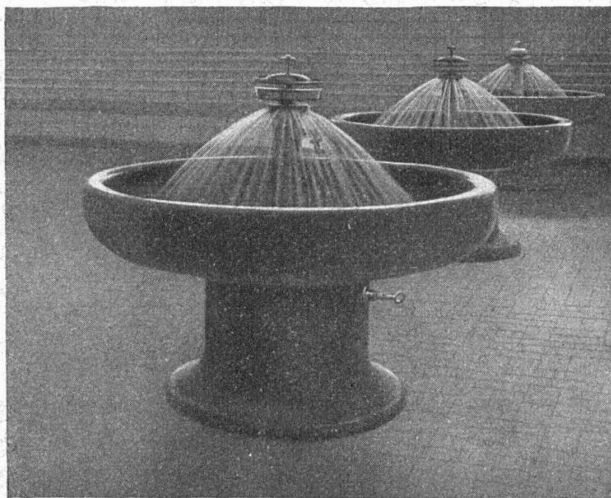
**Acier coulé électrique +GF+
pour l'industrie et l'artisanat**

**Société Anonyme des Aciéries
ci-devant Georges Fischer, Schaffhouse (Suisse)**

Tél. 5 30 21

S 50351

LAVABO-FONTAINE



Lavabo-fontaine pour usines.
Modèle pour 6 et 10 places.

ROMAY
fontaine

Un de ces lavabos est présenté dans chacune de nos trois expositions permanentes. Venez les voir ! Vous pourrez ainsi mieux vous rendre compte de leurs avantages.

Livraison rapide par :

GÉTAZ, ROMANG, ECOFFEY S. A.

LAUSANNE

VEVEY

GENÈVE



Secrétaire de Direction

On cherche pour seconder le directeur d'un établissement technique un **ingénieur cultivé**, bon rédacteur, qui aura également la charge d'étudier les publications techniques, d'organiser un service de documentation et de presse.

Faire offres sous chiffre **A 500 S, Annonces Suisses, Lausanne.**

VILLE DE LA CHAUX-DE-FONDS MISE AU CONCOURS

Ensuite de la démission honorable du titulaire, le poste de **INGÉNIEUR COMMUNAL**

est mis au concours.

Les postulants, de nationalité suisse, doivent être porteurs du titre d'ingénieur civil de l'E.P.F. ou de l'E.I.L. ou d'un titre équivalent, avoir plusieurs années de pratique dans l'organisation et la direction de chantier et des travaux de bureau y relatifs.

Connaissance approfondie de la langue française et bonnes notions de la langue allemande.

Traitement : Minimum Fr. 9.600.—. Maximum Fr. 12.000, plus allocations de renchérissement votées par le Conseil Général.

Affiliation obligatoire à la Caisse de retraite.

Entrée en fonction : le plus tôt possible.

Le cahier des charges sera envoyé sur demande aux intéressés.

Ne se présenter que sur convocation.

Prière d'adresser les offres manuscrites avec toutes pièces utiles, à la Direction des Travaux publics, rue du Marché 18, à La Chaux-de-Fonds, jusqu'au 23 avril 1945.

SERVICES INDUSTRIELS DE GENÈVE

OFFRES D'EMPLOI

Les postes suivants sont à pourvoir au service de l'électricité :

1. **Ingénieur-électricien**
2. **Technicien-électricien**

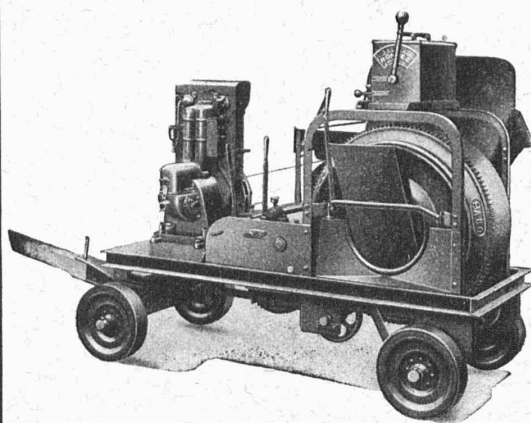
Conditions à remplir :

1. Pour les deux postes à pourvoir :
 - Etre âgé de moins de 35 ans.
 - Jouir d'une bonne santé.
 - Avoir une bonne instruction générale.
 - Etre citoyen suisse ; à titre égal, la préférence sera donnée aux citoyens genevois.
 - Pouvoir justifier d'une expérience de quelques années dans la construction ou l'exploitation d'installations électriques.
2. Pour le poste d'ingénieur-électricien :
 - Etre porteur d'un diplôme d'ingénieur-électricien.
3. Pour le poste de technicien-électricien :
 - Etre porteur d'un diplôme de technicien-électricien.

Engagement à titre d'essai pour une année.

Les personnes qui désirent poser leur candidature peuvent obtenir des renseignements complémentaires et la formule à remplir auprès du Secrétariat du service de l'électricité, rue du Stand 12.

Les offres **manuscrites**, accompagnées d'un « curriculum vitae » et d'une photographie, devront être adressées avant le samedi 7 avril 1945, dernier délai, au Secrétariat général des Services industriels de Genève, pont de la Machine.



Un réel produit suisse de qualité

est incorporé dans les bétonnières RACO de Roll si répandues et perfectionnées au plus haut degré. Tout ce qui peut faciliter l'exploitation dans les chantiers ou augmenter la qualité du béton, se trouve réuni pratiquement dans cette machine suisse.

ROBERT AEBI & Cie, S.A. ZURICH

Bureau technique - Fabrique de machines d'entreprises - Téléphone 23.17.50

Succursale à Zollikofen (Berne)

reymond

Ateliers de Photogravure
19, Avenue Vinet LAUSANNE Tél. 2 39 40

..... à votre service pour l'exécution parfaite et rapide de vos

clichés

MISE AU CONCOURS

La Compagnie du **CHEMIN DE FER MONTREUX-
OBERLAND BERNOIS** met au concours la place de

directeur-adjoint

Les candidats doivent être d'origine suisse, bilingues, posséder un diplôme d'**INGENIEUR** et connaître à fond la traction électrique, de même que l'exploitation des chemins de fer.

Les offres avec note biographique détaillée, photographie, copies de certificats, références et prétentions sont à adresser à M. le Directeur de la Compagnie, à Montreux-Clarens.

Ne se présenter que sur convocation.

Tubes de précision en acier, étirés à froid

K'AGI & C°
Winterthour



S.A. des Câbleries & Tréfileries Cossonay - Gare

FILS & CORDES

en Aluminium
en Aldrey

CABLES SOUS PLOMB pour courant fort et courant faible

**ASCENSEURS MONTE-CHARGE
MONTE-PLATS**
**MOTEURS ÉLECTRIQUES EN TOUS
GENRES**
DEVIS SUR DEMANDE
ASCENSEURS ET MOTEURS « SCHINDLER »
HAUBRUGE & C° LAUSANNE
Chemin de la Batelière. - Tél. 22946

COMPRESSEURS

entièrement automatiques
6 - 64 m³ à l'heure

installation de peinture
au pistolet, outillage
pour air comprimé, pis-
tolets à soufflet, etc.

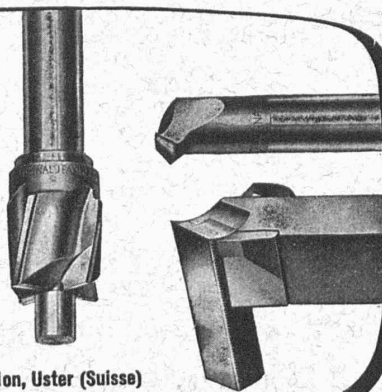


WEWERKA

Zurich 8, Dufourstrasse 4, Téléphone 24 16 26 (051)
Berne, Effingerstrasse 33, Téléphone 261 26 (031)
Lugano, Via E. Bossi 9, Téléphone 220 18



**Outils à tourner
Fraises à pivot**



Edouard Ifanger
Fabrique d'outils de précision, Uster (Suisse)

Société Suisse des Explosifs

Usine et siège à **GAMSEN** près Brigue (Valais)

Explosifs de sûreté :

GAMSITE et SIMPLONITE

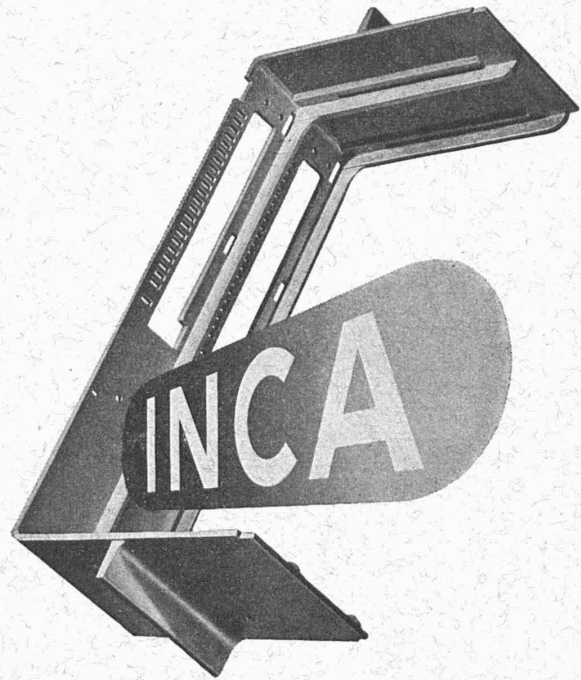
Dynamites à tous dosages
Dynamite „Antigel“
Mèches et Détonateurs

Tous accessoires pour le tir des Mines
Nitropentaérythrite, Cordeau détonant

Télégrammes : „Explosifs-Brigue“

Téléphone : 3.11.81 Brigue
3.11.82

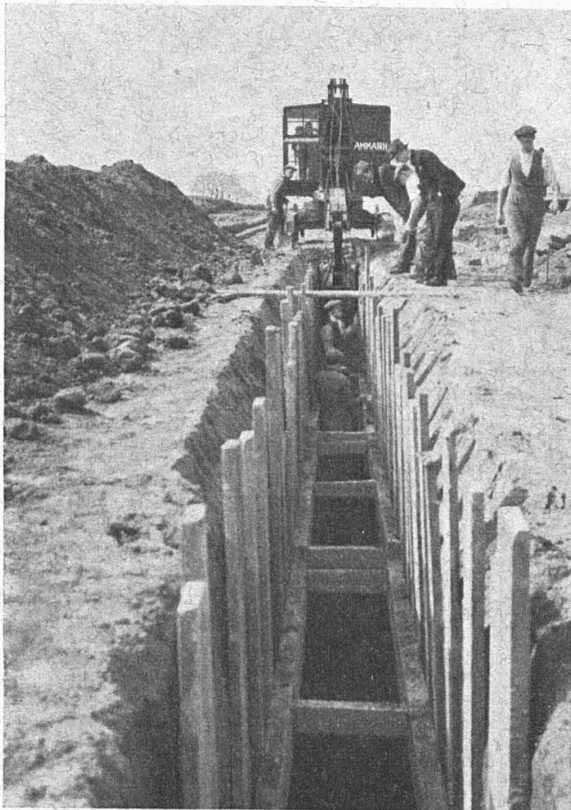
Fonte sous pression



INJECTA

S. A. Teufenthal près Aarau - Tél. 3.82.77

USINES SUISSES DE FONTE SOUS PRESSION
FABRIQUE D'APPAREILS



Pelle mécanique sur chenille

AMMANN

avec équipements en butte, fouilleuse,
dragline, grue.

Commande par moteur Diesel, moteur électrique
ou gazogène à bois.

Équipement spécial pour travaux de canali-
sation.

U. AMMANN S.A. LANGENTHAL

ATELIERS DE CONSTRUCTION

FONDERIE PAUL PERRET & C^{ie}, LAUSANNE

Rue de Genève - Tél. 2.26.60
Maison fondée en 1895

Fonderie de Fer

Fontes pour machines sur modèles et au trousseau, jusqu'à 10,000 kg. - Fontes de bâtiments et de voirie. Articles en séries. Fontes spéciales pour l'industrie chimique.



Rue de Genève - Tél. 2.26.60
Maison fondée en 1895

Fonderie de Cuivre

Bronzes phosphoreux, aluminium et tous autres alliages. — Installation moderne. Machines à mouler. — Livraisons rapides.

J. A.
M. Maurice Brailiard, Arch.
Rue de l'Arquebuse 8
Genève

BAUMGARTNER & C^{ie}

(S. A.)

LAUSANNE

Papiers tous genres



Nous cherchons

Kanthal-

ou autre fil de résistance électrique. Bon paiement. Case post. Fraumünster, Zurich, tél. (051) 27 85 77.



Publicité efficace par le "Bulletin Technique"



LE BÉTON VIBRÉ pour routes en béton, revêtements et dallages divers s'exécute avec le

VIBROPIL

Brevet n° No. 129.811
Demander renseignements et offres à
S.A. RENÉ MAYING
Avenue de France 66 - Tél. 272.38
LAUSANNE

Grue électrique pivotante et roulante

Force 3 t Volée 10 m

alimentée à volonté par accumulateurs ou du réseau par fiche de contact et groupe convertisseur.



Un demi-siècle d'expérience garantit la bien-facture des engins de levage et de transbordement en tous genres construits par la

Fonderie de Berne

Société des Usines de Louis de Roll S.A.

