

**Zeitschrift:** Bulletin technique de la Suisse romande  
**Band:** 71 (1945)  
**Heft:** 8

## Werbung

### Nutzungsbedingungen

Die ETH-Bibliothek ist die Anbieterin der digitalisierten Zeitschriften. Sie besitzt keine Urheberrechte an den Zeitschriften und ist nicht verantwortlich für deren Inhalte. Die Rechte liegen in der Regel bei den Herausgebern beziehungsweise den externen Rechteinhabern. [Siehe Rechtliche Hinweise.](#)

### Conditions d'utilisation

L'ETH Library est le fournisseur des revues numérisées. Elle ne détient aucun droit d'auteur sur les revues et n'est pas responsable de leur contenu. En règle générale, les droits sont détenus par les éditeurs ou les détenteurs de droits externes. [Voir Informations légales.](#)

### Terms of use

The ETH Library is the provider of the digitised journals. It does not own any copyrights to the journals and is not responsible for their content. The rights usually lie with the publishers or the external rights holders. [See Legal notice.](#)

**Download PDF:** 23.12.2024

**ETH-Bibliothek Zürich, E-Periodica, <https://www.e-periodica.ch>**

# Bulletin Technique

de la Suisse romande

**FOIRE SUISSE**  
Bâle — 14 - 24 avril 1945

Organe

de la Société suisse des ingénieurs et des architectes,  
des Sociétés vaudoise et genevoise des ingénieurs et des architectes,  
de l'Association des Anciens élèves de l'Ecole d'ingénieurs de l'Université de Lausanne,  
des Groupes romands des Anciens élèves de l'Ecole polytechnique fédérale.

## Cartons bitumés

de qualité éprouvée

Rival

Durotect

Ardoisite

Meynadier & Cie. S.A. Zurich

Vulkanstrasse 110      Tél. 25 52 57

Berne, Seidenweg 24      Tél. 3 75 19



Lothe SVB

**MEYNADIER**

Veillez prêter attention à notre Stand No. 2241,  
Halle VIII, de la Foire suisse d'échantillons 1945.

**BREVETS d'INVENTION**

*la plus ancienne maison de Suisse :*

**Imer, Dériaz & C<sup>ie</sup>**  
Genève  
14 rue du Mont-Blanc

# Dilatite

**le liège aggloméré perfectionné**  
pour installations frigorifiques et le bâtiment

**Wanner & C<sup>IE</sup> S.A. Horgen**

Fabrique de liège aggloméré

Dépôt : Maison Gétaz, Romang, Ecoffey, S.A. Lausanne et Vevey

**MANUFACTURE** de Produits Céramiques et Réfractaires S. A. **LAUSEN**

PRODUITS RÉFRACTAIRES : BRIQUES, PLANELLES, DALLES, MORTIER, MOUFLES, CREUSETS  
*Briques Klinker pour façades - Planelles Klinker pour carrelages - Briques de parement*  
TUYAUX EN GRÈS, AUGES, CUVES — BRIQUES ÉMAILLÉES

Visitez notre exposition permanente : Schweizer Bau-Centrale, Zurich 1, Talstrasse, 9 (Entrée libre).



**Biola**

**Ameublements en sièges**

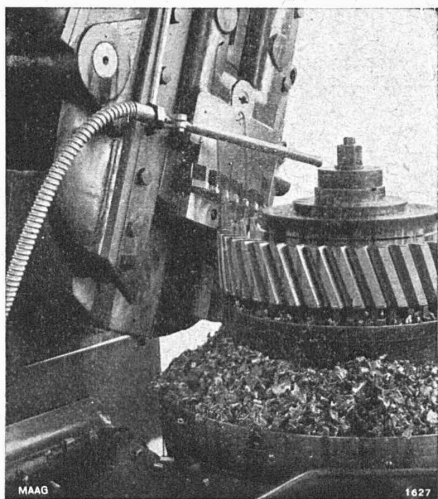
fixés en rangées ou mobiles,  
Chaises superposables en  
tubes d'acier.

Demandez sans engagement  
nos propositions.

**Bigler, Spichiger & Cie, S.A.**  
**Biglen (Berne)**



# S. A. DES ENGRENAGES MAAG, ZURICH



Notre stand No. 1622 à la Foire de Bâle

vous montre  
l'usinage et le contrôle des engrenages, ainsi que des exemples d'utilisation de roues à denture de haute précision.

Taillage d'un engrenage à denture hélicoïdale sur machine MAAG

## Papeterie de St-Laurent

CHARLES KRIEG

Rue St-Laurent, 21 - LAUSANNE

TÉLÉPHONE 3 71 75

Toutes les  
fournitures de bureau

ARTICLES TECHNIQUES

## BAUMGARTNER & C<sup>ie</sup>

(S. A.)

LAUSANNE

Papiers tous genres

**CLICHÉS  
ATAR**  
11 RUE DE LA DÔLE  
**GENÈVE**

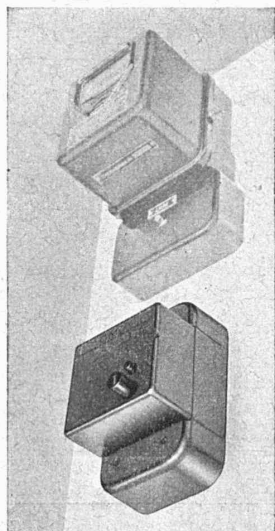
# CHARLES MAIER & C<sup>ie</sup> - SCHAFFHOUSE

FABRIQUE D'APPAREILS ÉLECTRIQUES

16, Place St-François

Bureau de LAUSANNE

Téléphone 2 72 22

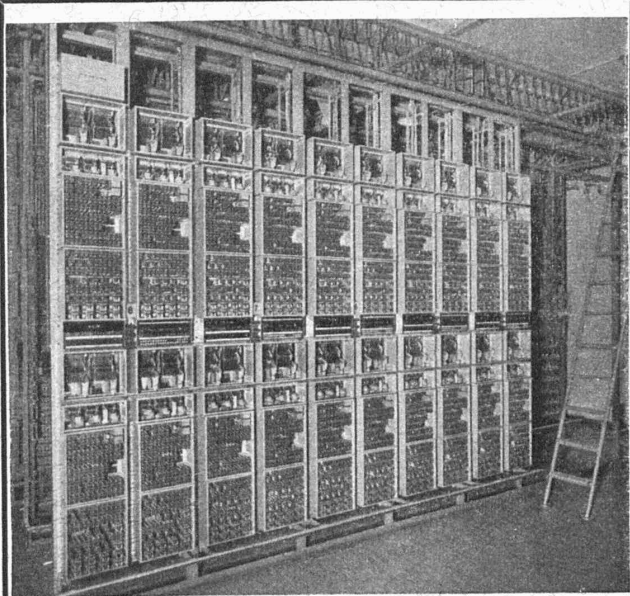


## LES PETITS DISJONCTEURS

**CMC**

limitent la charge des consommateurs dans les réseaux fortement chargés. Déclenchent les parties d'installations qui sont trop chargées. Sont prêts à servir de nouveau sur chaque fonctionnement. Empêchent la surcharge des lignes. Sont livrables en exécution uni-bi- ou tripolaire et pour des intensités de 0,2 à 25 ampères, 500 volts.

Lors de demandes ou de commandes, préciser l'intensité à laquelle l'appareil doit déclencher.



### Téléphonie automatique.

A côté des grands centraux téléphoniques pour des villes entières - la figure ci-dessus en montre un aperçu - nous construisons aussi des centraux téléphoniques automatiques domestiques pour hôtels, hôpitaux, sanatoriums, usines, etc. Notre expérience et nos conseils sont à votre disposition.

## Hasler SA Berne

MANUFACTURE D'APPAREILS TÉLÉPHONIQUES ET DE PRÉCISION  
FONDÉE EN 1852 TÉLÉPHONE 64



VOUS PRÉSENTE A LA

## FOIRE SUISSE BALE

14-24 AVRIL 1945 Stand 2651 Halle IX

SES

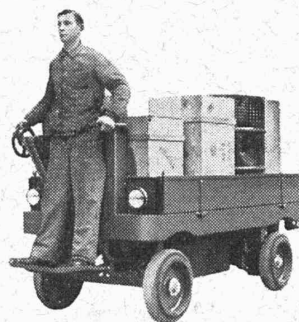
## VÉHICULES ÉLECTRIQUES

STANDARDISÉS

chariots  
de 0,5-3 t.

camionnettes  
de 0,3-1 t.

camions  
de 1,5-3,5 t.



chariot de 1,5 t.

## SOCIÉTÉ INDUSTRIELLE SUISSE

NEUHAUSEN

CHUTE DU RHIN



BROWN BOVERI

90107-1

Accord d'un émetteur  
à ondes courtes



## FOIRE SUISSE BALE

HALLE V STAND 1342

Vous verrez des :

- moteurs électriques, interrupteurs avec protection pour moteurs, contacteurs,
- disjoncteurs pneumatiques ultra-rapides, relais et appareils de protection d'impédance,
- protection différentielle compensée et dispositif de protection pour alternateurs,
- chaudière électrique à haute tension et four électrique à température élevée,
- produits haute fréquence, installations de télémessure et de télécommande,
- turbine de faible puissance et frein hydraulique,
- machines à souder par points et à la molette, (HALLE VI STAND 1597)

SOCIÉTÉ ANONYME

# BROWN, BOVERI & Cie, Baden

**50 ans d'accumulateurs**



*les plus répandus  
pour toutes  
les applications*



**Fabrique d'accumulateurs d'Oerlikon  
ZURICH-OERLIKON**

Lausanne — Genève

FOIRE SUISSE: HALLE IV, STAND 1228

**GIROUD  
OLTEN**

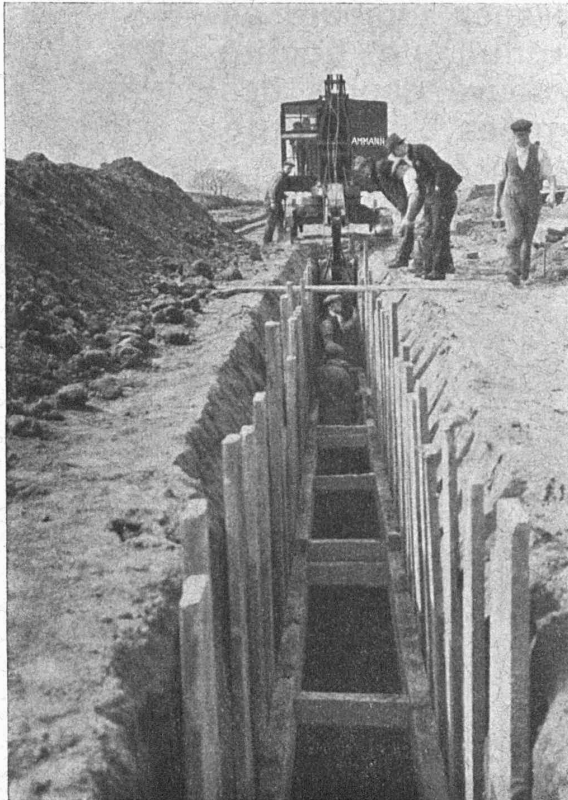


Réduisez vos  
**frais**  
de manœuvre  
et activez  
**la circulation**  
des wagons  
avec notre

**POUSSE-WAGONS**

Fabrique de machines S. A. Louis GIROUD, Olten

Tél. 062 - 5 40 17



**Pelle mécanique sur chenille**

**AMMANN**

avec équipements en butte, fouilleuse,  
dragline, grue.

Commande par moteur Diesel, moteur électrique  
ou gazogène à bois.

Equipement spécial pour travaux de canali-  
sation.

**U. AMMANN S.A.  
LANGENTHAL**

**ATELIERS DE CONSTRUCTION**

*Pour toute la robinetterie ...*

Publ. ELÈS



*Toujours*

**KUGLER** <sup>S</sup>/<sub>A</sub>

**KUGLER** fonderie et robinetterie S. A., Genève et Zurich



**GÖHNER  
PORTES +  
FENETRES**

67 Types-Norme. Demandez le catalogue spécial de Ernst Göhner SA. Zurich Téléphone (051) 24 17 80

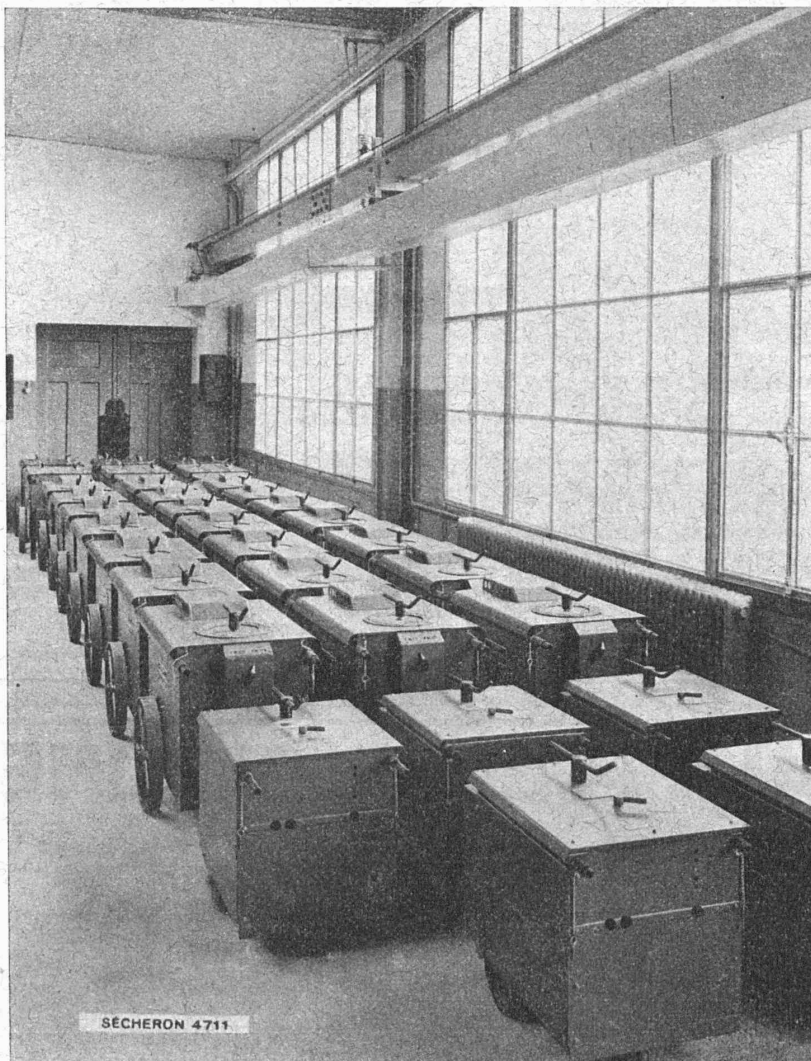
WEILAND PROPAGANDA 20

En faisant vos achats revenez toujours au produit de qualité éprouvé depuis des années, la lampe «AARAU»



**USINES DE LAMPES ÉLECTRIQUES  
AARAU S. A., AARAU**

# SÉCHERON



se tient en tête du progrès  
pour tout ce qui concerne  
la soudure à l'arc électrique.

Nos appareils de soudure  
sont prêts à rendre  
à nos clients de longs et  
précieux services.

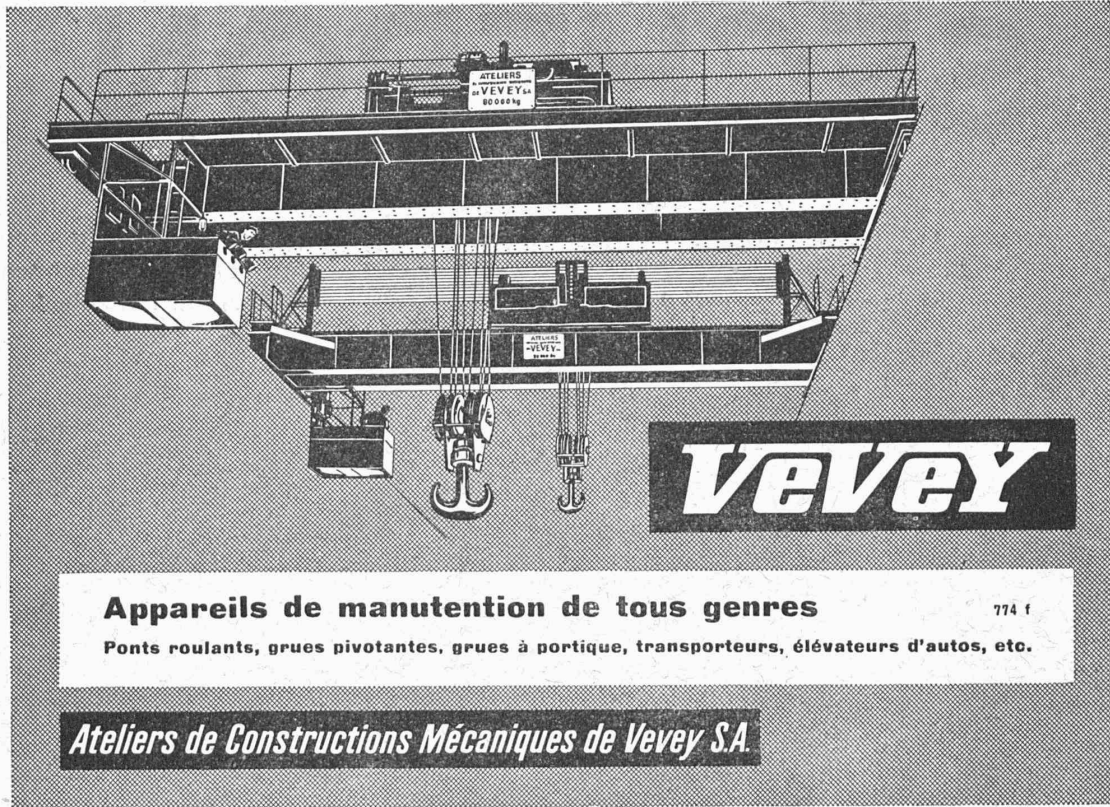
**Assistez à nos intéressantes démonstrations  
de soudure électrique avec nos nouveaux appareils  
et nos réputées Electrodes Exotherme  
à la Foire de Bâle 1945**

**Halle VI - Stand 1515**

---

**S. A. DES ATELIERS DE SÉCHERON - GENÈVE**





**ATELIERS  
de VEVEY SA  
80065 kg**

**ATELIERS  
de VEVEY SA  
80065 kg**

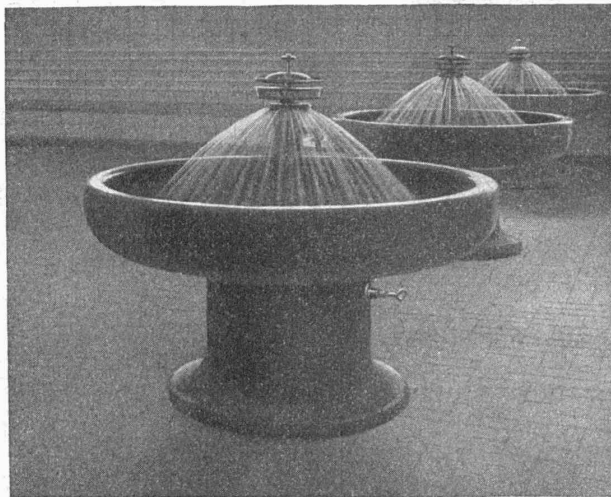
**vevey**

**Appareils de manutention de tous genres** 774 f  
 Ponts roulants, grues pivotantes, grues à portique, transporteurs, élévateurs d'autos, etc.

*Ateliers de Constructions Mécaniques de Vevey S.A.*

Foire de Bâle, Halle IX, Stand 2700, téléphone 3 15 51

# LAVABO-FONTAINE



Lavabo-fontaine pour usines.  
(Modèle pour 6 et 10 places.)



Un de ces lavabos est présenté dans chacune de nos trois expositions permanentes. Venez les voir ! Vous pourrez ainsi mieux vous rendre compte de leurs avantages.

**Livraison rapide par :**

**GÉTAZ, ROMANG, ECOFFEY S.A.**

LAUSANNE

VEVEY

GENÈVE