

Objektyp: **Advertising**

Zeitschrift: **Bulletin technique de la Suisse romande**

Band (Jahr): **72 (1946)**

Heft 11

PDF erstellt am: **12.07.2024**

### **Nutzungsbedingungen**

Die ETH-Bibliothek ist Anbieterin der digitalisierten Zeitschriften. Sie besitzt keine Urheberrechte an den Inhalten der Zeitschriften. Die Rechte liegen in der Regel bei den Herausgebern.

Die auf der Plattform e-periodica veröffentlichten Dokumente stehen für nicht-kommerzielle Zwecke in Lehre und Forschung sowie für die private Nutzung frei zur Verfügung. Einzelne Dateien oder Ausdrucke aus diesem Angebot können zusammen mit diesen Nutzungsbedingungen und den korrekten Herkunftsbezeichnungen weitergegeben werden.

Das Veröffentlichen von Bildern in Print- und Online-Publikationen ist nur mit vorheriger Genehmigung der Rechteinhaber erlaubt. Die systematische Speicherung von Teilen des elektronischen Angebots auf anderen Servern bedarf ebenfalls des schriftlichen Einverständnisses der Rechteinhaber.

### **Haftungsausschluss**

Alle Angaben erfolgen ohne Gewähr für Vollständigkeit oder Richtigkeit. Es wird keine Haftung übernommen für Schäden durch die Verwendung von Informationen aus diesem Online-Angebot oder durch das Fehlen von Informationen. Dies gilt auch für Inhalte Dritter, die über dieses Angebot zugänglich sind.

# Bulletin Technique de la Suisse romande

Organe

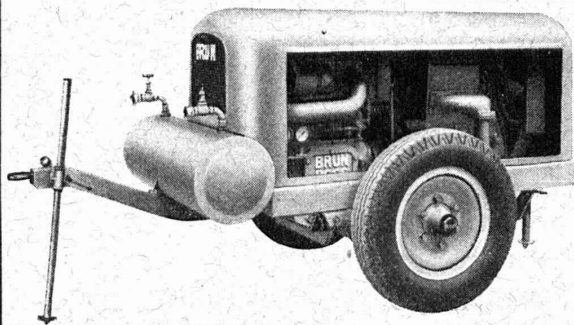
de la Société suisse des ingénieurs et des architectes,  
des Sociétés vaudoise et genevoise des ingénieurs et des architectes,  
de l'Association des Anciens élèves de l'Ecole d'ingénieurs de l'Université de Lausanne,  
des Groupes romands des Anciens élèves de l'Ecole polytechnique fédérale.



**Les vapeurs  
de vernis toxiques**

sont éliminées d'une manière radicale par nos installations d'aspiration et cabines de vernissages construites d'après les prescriptions de la SUVAL. Soumettez-nous vos problèmes de ventilation, nous vous conseillons volontiers.

**VENTILATION SA STAEEFA**  
Staefa / Zurich · Tél. 93.01.36  
Spécialiste dès 1890



**Compresseurs transportables BRUN BC 66**

de construction moderne, bi-étagés, réfrigérés par air, effet utile maximum, permettant l'actionnement simultané de 2 marteaux brise-bétons du poids de 36 kg chacun ou de 1 marteau-perforateur de 17-20 kg équipés de moteurs électrique ou Diesel. — Livraison immédiate.

**BRUN & C<sup>ie</sup> S. A., NEBIKON (Lucerne)**  
FABRIQUE DE MACHINES

VENTE                      Tél. (062) 8 51 12                      LOCATION

MARQUES · MODÈLES · RECHERCHES · EXPERTISES

**BREVETS D'INVENTION**

*Edmond Rauber*

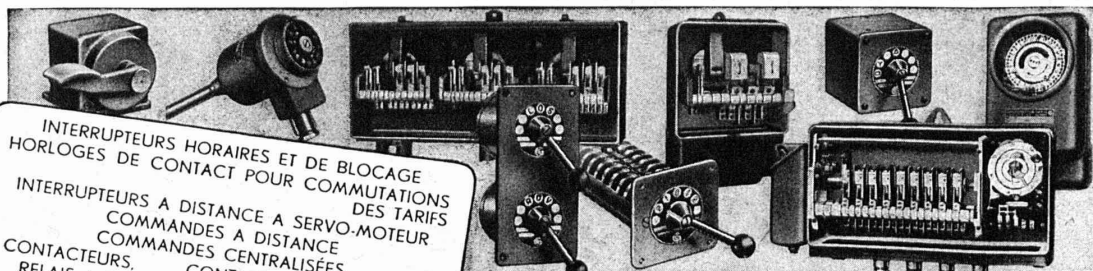
ING. DIPL. E.P.F.

CONSEIL EN MATIÈRE DE PROPRIÉTÉ INDUSTRIELLE

9, av. Marc-Monnier

**GENÈVE**

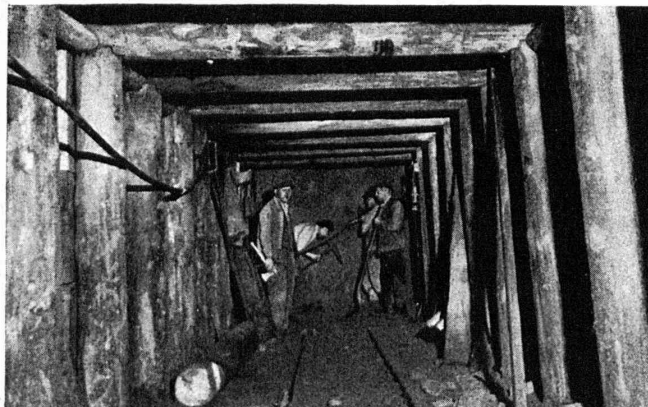
Téléphone 53188



INTERRUPTEURS HORAIRES ET DE BLOCAGE  
HORLOGES DE CONTACT POUR COMMUTATIONS  
DES TARIFS  
INTERRUPTEURS A DISTANCE A SERVO-MOTEUR  
COMMANDES A DISTANCE  
COMMANDES CENTRALISÉES  
CONTACTEURS. CONTACTEURS MOTORISÉS  
RELAIS A CONTACT. RELAIS TEMPORISÉS  
INTERRUPTEURS A MAIN SPÉCIAUX  
RÉGULATEURS ET INTERRUPTEURS DE TEMPÉRATURE

G 288

**FR. GHIEMMETTI & Cie S.A.**  
**FABRIQUE D'APPAREILS ÉLECTRIQUES**  
**SOLEURE TELEPHONE: 21341**



**ENTREPRISE GÉNÉRALE  
DE TRAVAUX PUBLICS**

**R. BELLORINI FILS**

Fondée en 1890

Terrassements - Ponts - Tunnels - Sondages  
Mines - Injections - Gunite

Lausanne Ch. de Bellevue 27 Tél. 2.93.56

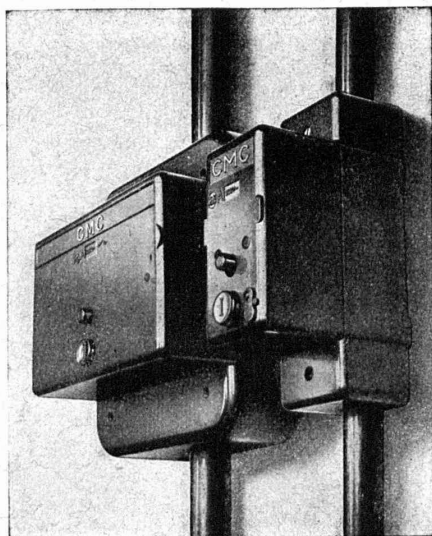
# CHARLES MAIER & C<sup>IE</sup> - SCHAFFHOUSE

FABRIQUE D'APPAREILS ÉLECTRIQUES

16, Place St-François

Bureau de **LAUSANNE**

Téléphone 2 72 22



## Petit disjoncteur CMC

remplaçant les coupe-circuits  
de 2 - 4 - 6 - 10 - 15 - 20 - 25 amp. 500 volts ~  
unipolaire — bipolaire — tripolaire

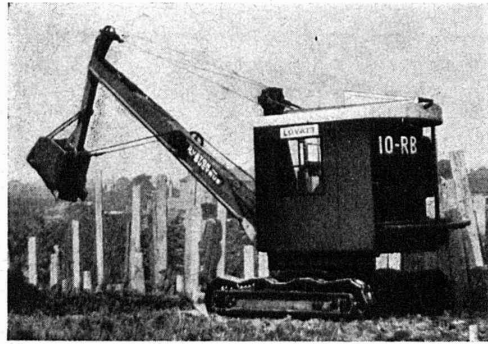
**avec ou sans neutre  
pour montage en saillie ou encastré**

**Haut pouvoir de coupure**  
soit plus de 3000 amp. sous 550 v. ~

**servant comme**  
interrupteur et coupe-circuit — coupe-circuit de groupe  
coupe-circuit de section  
protection pour lignes, chauffages, etc.

Demandez, s. v. p., notre liste N° 304 TSR.

**N**ous portons à la connaissance de tous les intéressés qu'**aucun** excavateur construit en Suisse n'est **fabriqué** sous un arrangement quelconque avec **RUSTON - BUCYRUS** et que nous n'avons **jamais été consultés** à cet égard.



RUSTON-BUCYRUS, Mod. 10 RB 300 L

**RUSTON-BUCYRUS LTD.** CONSTRUCTEURS D'EXCAVATEURS  
**LINCOLN** ANGLETERRE

*Entreprise de travaux hydrauliques*

**LOSINGER & C<sup>IE</sup>**  
 LAUSANNE — GENÈVE

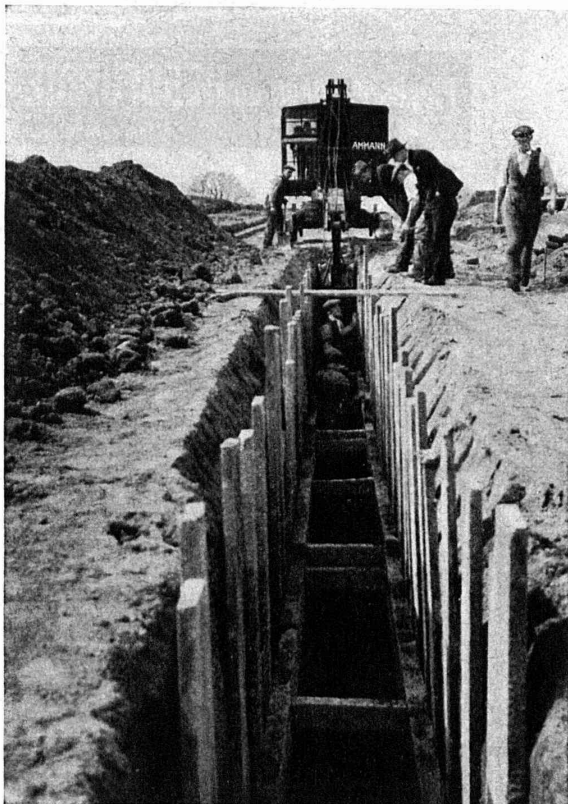
**BREVETS D'INVENTION**

MARQUES DE FABRIQUE - DESSINS - MODÈLES  
 CONSULTATIONS - EXPERTISES

**ANDRÉ SCHOTT** INGÉNIEUR-CONSEIL  
 Bld. du Théâtre 5 GENÈVE TÉLÉPH. 50.398

**La publicité seule**

**vous fera connaître!!!**



**Pelle mécanique sur chenille**  
**AMMANN**

avec équipements en butte, fouilleuse,  
 dragline, grue.

Commande par moteur Diesel, moteur électrique  
 ou gazogène à bois.

Equipement spécial pour travaux  
 de canalisation.

**U. AMMANN S. A.**  
**LANGENTHAL**  
**ATELIERS DE CONSTRUCTION**



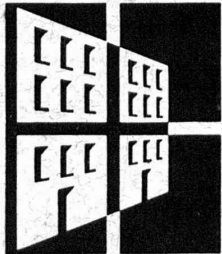


**MEYNADIER**

Le mastic étanche éprouvé dont l'adhérence et l'élasticité demeurent permanentes; s'emploie à froid pour les joints de dilatation, les raccords, etc.

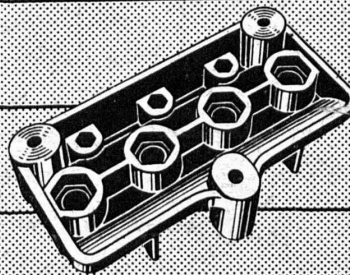
Meynadier & Cie S.A. Berne  
24, Seidenweg tél. 3 75 39

# GÖHNER PORTES + FENETRES



157 Types-Norme. Demandez le catalogue spécial de Ernst Göhner SA.  
Zurich Téléphone (051) 24 17 80

Pièces moulées en **RESOFORME**  
résine synthétique

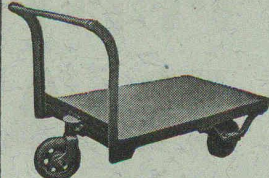
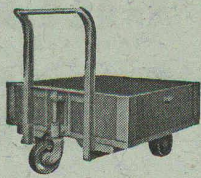


### Pièces de construction

pour la fabrication d'appareils et pour l'électrotechnique, exécutées d'après vos dessins

**MICAFIL S.A.** ZURICH-ALTSTETTEN  
TEL. 25 52 00





+GF+  
R 3148



## Roues +GF+

avec bandages pleins  
pour véhicules à bras

Société Anonyme des Aciéries  
ci-devant Georges Fischer, Schaffhouse (Suisse)

Téléphone (053) 5 30 21

R 65974

# L'ANGLETERRE

## *livre des tubes*

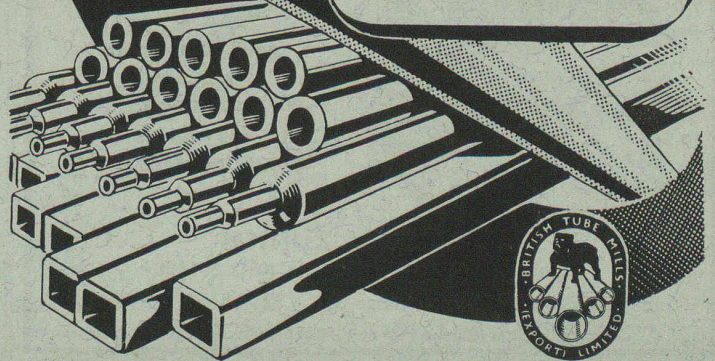
Des stocks ont été constitués chez les dépositaires :

Brütsch, Rügger & Co, Zürich  
Küderli & Co, vorm. Boer & Co, Zurich  
Charles Nell, Lausanne  
Pestalozzi & Co, Zürich

Pour renseignements plus détaillés,  
adressez-vous au représentant  
général pour la Suisse :

**COURVOISIER & CO, BIENNE**  
Tél. 2 33 38

**BRITISH TUBE MILLS**  
(EXPORT)  
LIMITED, BIRMINGHAM



# Entreprise du Pont de la Jonction

### Consortium :

Société Anonyme Conrad ZSCHOKKE, Genève  
H. & F. PULFER, Berne  
Victor OLIVET S. A., Genève

### Travaux exécutés :

Pont-rail de la Jonction  
Aménagements extérieurs  
Tronçon Nord du Tunnel de la Bâtie et Portail

Direction des travaux : Société Anonyme Conrad Zschokke, Genève





# FILS ET CORDES

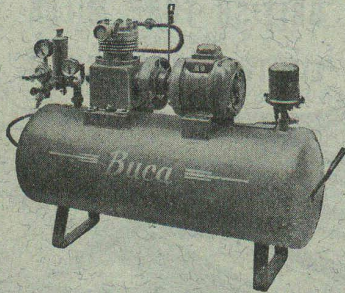
en aluminium et en aldrej

## CABLES sous PLOMB

pour courant fort et faible

S. A. des Câbleries et Tréfileries  
Cossonay-Gare

## COMPRESSEURS



entièrement automatiques

6 - 64 m<sup>3</sup> à l'heure

pour peinture au  
pistolet,  
soufflage,  
gonflage de pneus,  
lavage, graissage, etc.

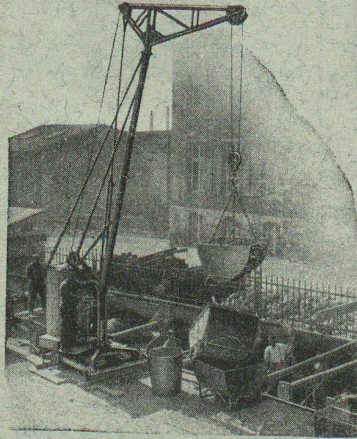
### WEWERKA, ZURICH

Dufourstrasse 4 — Téléphone (051) 24 16 26

Succ. à BERNE, Effingerstrasse 33 — Téléphone (031) 261 26  
LUGANO, Via E. Bossi 9 — Téléphone 220 18

# PETITE GRUE RACO

BREVETÉE - PROPRE FABRICATION



La petite grue RACO, exécution brevetée, se distingue par certains avantages qui se font déjà valoir lors du montage et tout particulièrement pendant le service. Son montage pour le travail prévu se fait en quelques instants et la transformation de la portée, de la hauteur d'élévation et de la force portante au gré des besoins, ne demande que quelques minutes. La construction de la petite grue RACO est solide et elle lui garantit une longue durée d'existence.

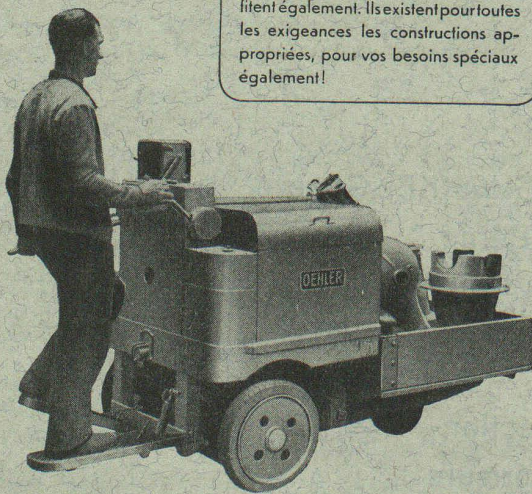
## ROBERT AEBI & C<sup>IE</sup> S.A., ZURICH

TÉLÉPHONE 23 17 50 — MAISON FONDÉE EN 1881

SUCCURSALE A ZOLLIKOFEN - BERNE

## CHARIOTS ELECTRIQUES

Non seulement les PTT et les CFF ont reconnu les avantages du chariot électrique; un grand nombre d'entreprises industrielles et commerciales en profitent également. Il existe pour toutes les exigences les constructions appropriées, pour vos besoins spéciaux également!

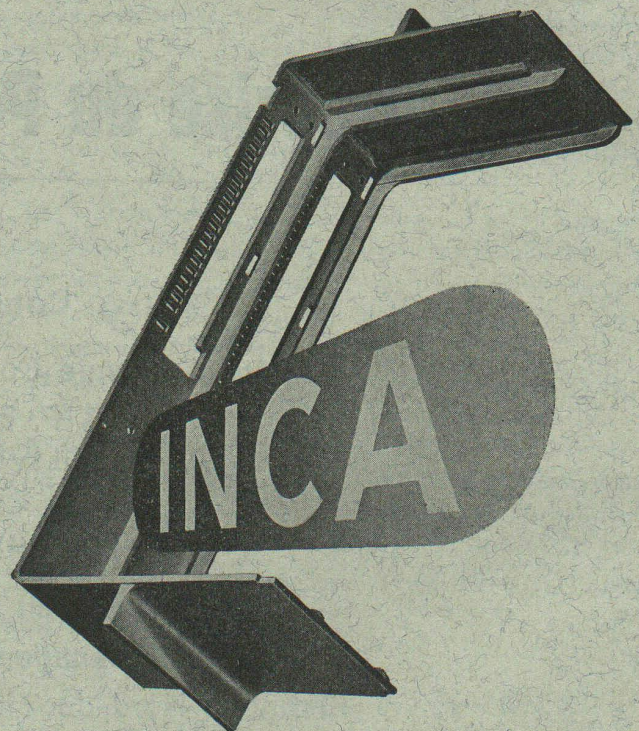


## OEHLER AARAU

USINES MÉTALLURGIQUES OEHLER & CIE. S. A.

Annen

## Fonte sous pression



## INJECTA

S. A. Teufenthal près Aarau - Tél. 3.82.77

USINES SUISSES DE FONTE SOUS PRESSION  
FABRIQUE D'APPAREILS