

Objektyp: **Advertising**

Zeitschrift: **Bulletin technique de la Suisse romande**

Band (Jahr): **72 (1946)**

Heft 2

PDF erstellt am: **13.09.2024**

### **Nutzungsbedingungen**

Die ETH-Bibliothek ist Anbieterin der digitalisierten Zeitschriften. Sie besitzt keine Urheberrechte an den Inhalten der Zeitschriften. Die Rechte liegen in der Regel bei den Herausgebern.

Die auf der Plattform e-periodica veröffentlichten Dokumente stehen für nicht-kommerzielle Zwecke in Lehre und Forschung sowie für die private Nutzung frei zur Verfügung. Einzelne Dateien oder Ausdrucke aus diesem Angebot können zusammen mit diesen Nutzungsbedingungen und den korrekten Herkunftsbezeichnungen weitergegeben werden.

Das Veröffentlichen von Bildern in Print- und Online-Publikationen ist nur mit vorheriger Genehmigung der Rechteinhaber erlaubt. Die systematische Speicherung von Teilen des elektronischen Angebots auf anderen Servern bedarf ebenfalls des schriftlichen Einverständnisses der Rechteinhaber.

### **Haftungsausschluss**

Alle Angaben erfolgen ohne Gewähr für Vollständigkeit oder Richtigkeit. Es wird keine Haftung übernommen für Schäden durch die Verwendung von Informationen aus diesem Online-Angebot oder durch das Fehlen von Informationen. Dies gilt auch für Inhalte Dritter, die über dieses Angebot zugänglich sind.

Ein Dienst der *ETH-Bibliothek*  
ETH Zürich, Rämistrasse 101, 8092 Zürich, Schweiz, [www.library.ethz.ch](http://www.library.ethz.ch)

<http://www.e-periodica.ch>

## DOCUMENTATION

Pour toutes précisions concernant cette rubrique (classification, mode d'emploi, liste des revues), voir « Avis à nos lecteurs » et « hors-texte » du « Bulletin technique » du 27 octobre 1945.

### Sciences pures.<sup>1</sup>

**BT 51** 533.6  
*Méthode graphique pour la résolution de quelques problèmes de dynamique des gaz.* P. DE HALLER.  
Rev. techn. Sulzer 1/45. 18 pages, 29 fig.

Le perfectionnement incessant des moteurs thermiques rend nécessaire une étude théorique toujours plus poussée des phénomènes complexes relevant de la dynamique des gaz. Cet article, qui rend compte des travaux effectués dans les laboratoires de Sulzer frères, décrit une méthode graphique permettant de déterminer avec une bonne précision, les écoulements non permanents dans des conduites de section constante ou variable. L'analogie des formes mathématiques permet de montrer les rapports existant entre cette méthode et la méthode graphique de Prandtl-Busemann pour les écoulements supersoniques-plans et conduit à une extension de cette dernière aux écoulements supersoniques à symétrie axiale.

### Mécanique appliquée.

**BT 52** 62 (47)  
*Russlands technische Grossbauten.* P. GUREQITSCH.  
Techn. Rdsch. 16, 23/2, 2/3/45. 14 pages, 59 fig.

Cet article abondamment illustré veut donner une idée des grandes réalisations techniques russes durant ces quinze dernières années. Il expose successivement : le développement de l'industrie métallurgique (hauts-fourneaux, aciéries, laminoirs), les possibilités techniques et industrielles (fabriques de machines, de locomotives, de tracteurs ; centrales thermiques et hydro-électriques) ; les constructions de barrages et de canaux ; le métropolitain de Moscou, les grandes réalisations architecturales à but commercial et social.

### Electrotechnique.

**BT 53** 621.317.725 : 621.385.8  
*Der Spannungsfehler von Kompensations-Röhrenvoltmeter.*  
E. DE GRUYTER.  
Bull. Ass. Suisse Electriciens. 21/3/45. 12 pages, 14 fig.

Après avoir discuté des conditions de fonctionnement du volt-mètre électronique à compensation, l'auteur traite du calcul de l'erreur de l'indication, basé sur une caractéristique brisée des tubes. Il établit ensuite une nouvelle caractéristique de substitution, qui satisfait aux exigences de la pratique des redresseurs, calcule les erreurs, et détermine le point de fonctionnement le plus favorable de la caractéristique des tubes. Il décrit enfin l'exécution d'un volt-mètre à compensation, et montre qu'un étalonnage comparé vérifie l'utilité de la méthode proposée.

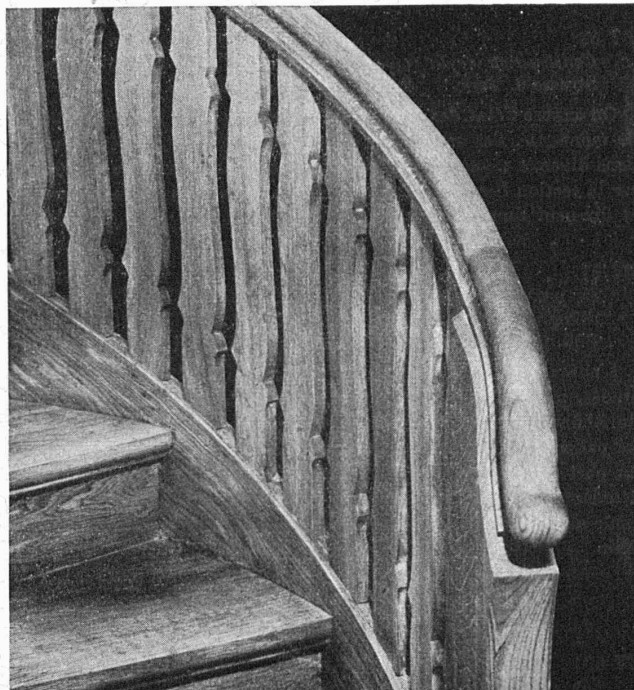
**BT 54** 621.316.718.5  
*Die « elektrische Welle ».* M. ROSSET.  
Rev. Brown-Boveri. 4/45. 2 pages, 4 fig.

« L'arbre électrique » permet d'employer aussi la commande individuelle là où plusieurs machines ou parties de machines doivent tourner, sans liaison mécanique, exactement à la même vitesse ou dans un rapport fixe de vitesses. L'article décrit ce dispositif et ses applications et montre qu'au contraire des moteurs synchrones, il est applicable également dans le cas où les vitesses des diverses machines doivent rester identiques entre elles depuis l'arrêt jusqu'à la pleine vitesse.

### Génie.

**BT 55** 625.731  
*Les fondations des chaussées.* L. PERRER.  
Strasse u. Verk. 4/45. 5 pages, 2 fig.

Les phénomènes de destruction par le gel des chaussées ne sont étudiés systématiquement que depuis peu de temps. L'auteur mentionne les essais entrepris par le Laboratoire de géotechnique de l'Ecole d'ingénieurs de Lausanne pour déterminer la nature et la qualité des sols, leur sensibilité au gel, ainsi que l'influence de l'eau sur leur stabilité. Il indique comment les fondations doivent être établies pour différents terrains afin de parer aux dangers de destruction par le gel, et donne quelques exemples pratiques d'amélioration de routes défectueuses à ce point de vue.



Mains courantes, limons et contremarches collés avec Mélocol = travail plus rapide et moins cher.

# Mélocol

C I B A Société Anonyme, Bâle

## EXPLOSIFS

TELSITES — CHEDDITES

pour carrières, travaux publics, extractions et débitage de troncs d'arbres. Mèches — Détonateurs — Allumeurs pour mines et moteurs — Exploseurs — Amorces électriques — Cordeau détonant — Lampes de mineurs — Brûleurs

PETITPIERRE & GRISEL  
NEUCHÂTEL

## Baumgartner

& Cie S. A.

### PAPIERS

LAUSANNE

ZURICH

Tél. 2 45 82

Tél. 23 74 70



**Génie.**

**BT 56** 625.711.814.4 (494)  
*Construction de la route du Susten.* W. BOSIGER.  
Strasse u. Verk. 2/45. 4 pages, 6 fig.

On expose l'état des travaux à fin 1944 de cette nouvelle route de montagne. Cet article fait suite à plusieurs autres déjà parus dans diverses revues. — La route, qui doit être terminée en 1945 sur la section bernoise, comprend sur ce tronçon dix grands ponts et dix-neuf tunnels, dont un de faite de 325 m.

**BT 57** 627.42  
*Le projet de mise en navigabilité du Rhône et le programme d'études pour la liaison Léman-Rhin.* C. MUTZENER.  
Bull. techn. Suisse rom. 14 et 28/4/45. 13 pages, 28 fig.

L'auteur indique d'abord les principes devant présider aux études, puis traite du premier stade des travaux : aménagement du Rhône du pont Carnot à Lyon au port de Genève, comprenant les paliers de l'Etournal, de Chancy, de Verbois ; il parle ensuite du port de Genève et de la correction du Rhône à Genève. Le deuxième stade des travaux comprend la liaison du Rhône navigable au lac Léman, et enfin le troisième stade, la liaison Léman-Rhin.

**Construction, Architecture.**

**BT 58** 711.582.2  
*25<sup>e</sup> anniversaire de la Société coopérative d'habitation de Genève.* X.  
Habitation 3, 4/45. 15 pages, 21 fig.

De l'activité de cette société découlent bien des enseignements intéressants. Les auteurs décrivent la genèse de la coopérative, ses statuts, la situation des sociétaires, la forme de location adoptée ; puis viennent les réalisations : le groupe d'Aïre, le groupe de l'Essor, la cité Vieusseux. Les types de maisons adoptés sont décrits en détail et l'on termine par des considérations techniques tirées des expériences de vingt-cinq ans.

**BT 59** 725.57  
*Concorso per il progetto del Padiglione dei bambini, Lugano.*  
Riv. tec. 5/45 5 pages, 5 fig.

Cet article donne le résultat du concours d'idées pour un projet de pavillon d'enfants, annexe de l'Institut communal d'Assistance de la ville de Lugano. 13 projets ont été présentés, et 3 ont été primés, dont l'analyse détaillée est donnée.

**BT 60** 725.23  
*Baur's Building in Colombo (Ceylon).* P.-M. GOLDSCHMIDT.  
Werk. 3/45. 6 pages, 14 fig.

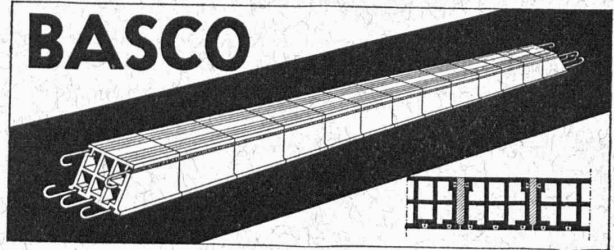
La Société suisse Baur & Co. Ltd., à Colombo (Ceylan) entreprit, peu avant la guerre, la construction d'un nouveau bâtiment administratif. Elle en confia la réalisation aux architectes suisses K. Egender et W. Müller, à Zurich, et la direction des travaux à l'auteur de cet article.

L'article décrit les nombreuses difficultés qui durent être vaincues : éloignement du chantier, guerre, etc., et l'adaptation de l'immeuble aux conditions climatiques locales.

**Divers.**

**BT 61** 347.774  
*Les différents genres de brevets d'invention.* X.  
Prop. industr. 2, 3, 4/45. 11 pages.

L'inventeur rencontre de grandes difficultés lorsqu'il veut protéger par des brevets son œuvre hors de son pays. La présente étude a pour but de définir les dispositions et règlements en matière de brevets existant dans chaque pays du monde. L'auteur traite d'abord les brevets « dépendants » qui peuvent se diviser en brevets de perfectionnement et brevets additionnels ; il expose les particularités des lois allemande, française et anglaise sur ce point. — Puis il donne un résumé de la législation des autres pays qui ont introduit soit le brevet additionnel, soit le brevet de perfectionnement. Il étudie enfin le brevet d'importation et le brevet dit de précaution.



**SCHMIDT & LIARDET, GENÈVE**  
11, rue de Lausanne. Tél. 2 43 86

*Pour toutes annonces*

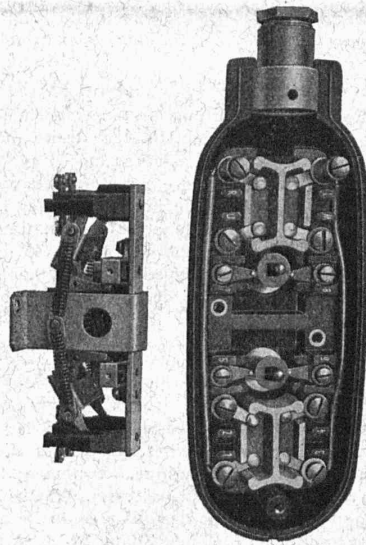
**ANNONCES SUISSES S. A.**

LAUSANNE · Rue Centrale 5

et succursales.

Un produit Sprecher & Schuh :

**Appareils pour  
engins de levage**



**Interrupteur suspendu  
pour moufles**

Fabrique d'appareillage électrique

**SPRECHER & SCHUH S. A.**

AARAU



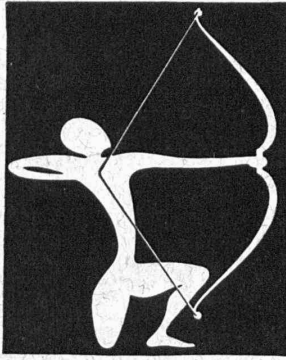
**Cossonay**

*FILS*  
ET  
*CORDES*

en *aluminium* et en *aldrey*

**CABLES SOUS PLOMB**  
pour *courant fort et faible*

S. A. des Câbleries et Tréfileries  
Cossonay-Gare



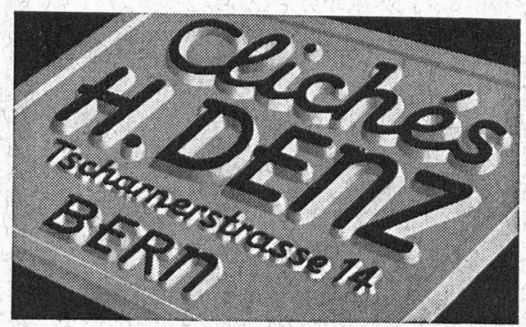
**Courvoisier & Co.**  
BIENNE

**FAGERSTA**  
Aciers suédois

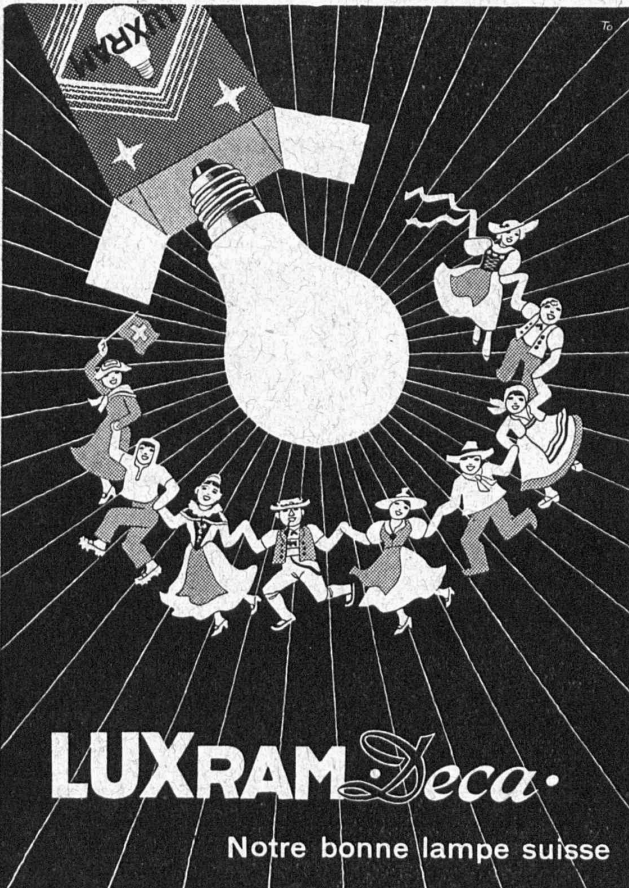
**IMPRIMERIE LA CONCORDE**

**LAUSANNE**  
Terreaux 31  
Téléphone 2 35 95

Impressions commerciales et artistiques.  
Tirages en couleurs, Illustrations, Labeurs  
Journaux, volumes, brochures, catalogues  
Circulaires. - Enveloppes. - Programmes.  
Cartes de visite et d'adresse, Obligations  
Faire-part, Registres. - Algèbre, Musique



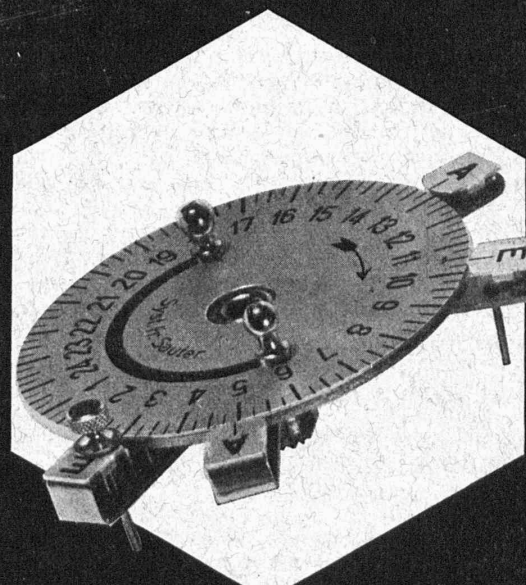
**La publicité seule**  
vous fera connaître!!!



**LUXRAM Deca.**

Notre bonne lampe suisse

**SAUTER**



**Interrupteurs horaires**  
avec dispositif de commande normalisé

Fabrique d'Appareils Electriques Fr. Sauter S. A. Bâle

**Travaux publics**  
**Revêtements de chaussée**  
**Voies de chemins de fer industrielles**  
**Revêtements de sols en béton spécial et pavages en bois**

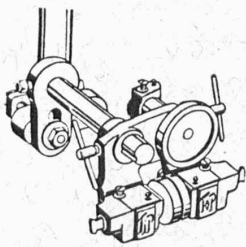
# WALO BERTSCHINGER & C<sup>ie</sup> S. A.

**LAUSANNE**

Avenue d'Ouchy 4

**TÉL. 3 35 18**

## Guides-Lames



pour scies à ruban

### TIP-TOP

pour en haut et  
dessous la table

## Otto FRÜH, Zurich 2

Albistrasse 147-183 — Tél. (051) 45.21.31



### Consultez

les spécialistes  
d'appareils de  
**Soudure autogène :**

## Usines d'Oxygène et d'Hydrogène S. A.

**Lucerne**

**Vevey**

Chalumeaux - Mano-détendeurs - Métaux d'apport

Renseignements gratuits

## VILLE DE LA CHAUX-DE-FONDS

### Mise au concours

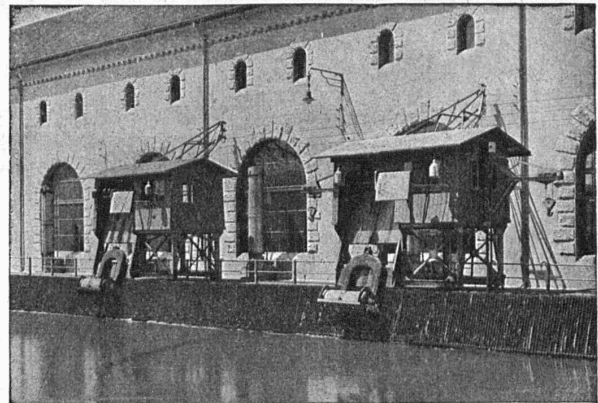
Un poste de **TECHNICIEN-ARCHITECTE** est mis au concours.

**Sont exigés :** le diplôme délivré par un technicum suisse; pratique de bureau et de chantier; langue maternelle le français. Age maximum 35 ans.

**Traitement :** Minimum Fr. 6500.—, maximum Fr. 7500.— plus allocations de renchérissement et familiales votées par le Conseil général. Affiliation obligatoire à la Caisse de retraite.

**Entrée en fonction :** le 1<sup>er</sup> mars 1946 au plus tard. Ne se présenter que sur convocation.

Adresser les offres manuscrites avec curriculum vitæ jusqu'au 31 janvier 1946, à la Direction des Travaux publics, rue du Marché 18, La Chaux-de-Fonds.



Pour les Architectes, Entrepreneurs et Ingénieurs civils

### TABLEAUX et RENSEIGNEMENTS

concernant la main-d'œuvre et les matériaux nécessaires dans les travaux de maçonnerie du bâtiment,

par **H. Rüschi**, architecte.

Abrégé de la table des matières : Terrassements — Maçonnerie et canalisations — Bétonnage et pose des armatures pour béton armé — Enduits — Pose de pièces diverses — Aménagements extérieurs et travaux divers — Démolitions.

Prix : Fr. 4.—, plus ICA 4 %

## LIBRAIRIE F. ROUGE & C<sup>ie</sup> S. A.

6, rue Haldimand — LAUSANNE

ATELIERS DE CONSTRUCTIONS MÉCANIQUES

## JONNERET FILS AINÉ

Fondés en 1850

GENÈVE

Tél. 5 53 93

### MÉCANIQUE GÉNÉRALE

Spécialités : Râtaux mécaniques et appareils dégrilleurs pour le nettoyage des grilles d'usines hydrauliques et prises d'eau.