

Objektyp: **Advertising**

Zeitschrift: **Bulletin technique de la Suisse romande**

Band (Jahr): **72 (1946)**

Heft 3

PDF erstellt am: **08.08.2024**

Nutzungsbedingungen

Die ETH-Bibliothek ist Anbieterin der digitalisierten Zeitschriften. Sie besitzt keine Urheberrechte an den Inhalten der Zeitschriften. Die Rechte liegen in der Regel bei den Herausgebern. Die auf der Plattform e-periodica veröffentlichten Dokumente stehen für nicht-kommerzielle Zwecke in Lehre und Forschung sowie für die private Nutzung frei zur Verfügung. Einzelne Dateien oder Ausdrucke aus diesem Angebot können zusammen mit diesen Nutzungsbedingungen und den korrekten Herkunftsbezeichnungen weitergegeben werden. Das Veröffentlichen von Bildern in Print- und Online-Publikationen ist nur mit vorheriger Genehmigung der Rechteinhaber erlaubt. Die systematische Speicherung von Teilen des elektronischen Angebots auf anderen Servern bedarf ebenfalls des schriftlichen Einverständnisses der Rechteinhaber.

Haftungsausschluss

Alle Angaben erfolgen ohne Gewähr für Vollständigkeit oder Richtigkeit. Es wird keine Haftung übernommen für Schäden durch die Verwendung von Informationen aus diesem Online-Angebot oder durch das Fehlen von Informationen. Dies gilt auch für Inhalte Dritter, die über dieses Angebot zugänglich sind.

Bulletin Technique

de la Suisse romande

Organe

de la Société suisse des ingénieurs et des architectes,
des Sociétés vaudoise et genevoise des ingénieurs et des architectes,
de l'Association des Anciens élèves de l'École d'ingénieurs de l'Université de Lausanne,
des Groupes romands des Anciens élèves de l'École polytechnique fédérale.

GÉTAZ ROMANG ECOFFEY S.A.

**TOUT
POUR LA
CONSTRUCTION**

MANUFACTURE de Produits Céramiques et Réfractaires S. A. **LAUSEN**

PRODUITS RÉFRACTAIRES : BRIQUES, PLANELLES, DALLES, MORTIER, MOUFLES, CREUSETS

Briques Klinker pour façades - Planelles Klinker pour carrelages - Briques de parement

TUYAUX EN GRÈS, AUGES, CUVES — BRIQUES ÉMAILLÉES

Visitez notre exposition permanente : Schweizer Bau-Centrale, Zurich 1, Talstrasse, 9 (Entrée libre).

ANTIPHON ^{5/8} **ZURICH**

Maison spécialisée dans la fabrication de
Cabines téléphoniques, portes et parois

*étanches
au son*

BREVETS d'INVENTION

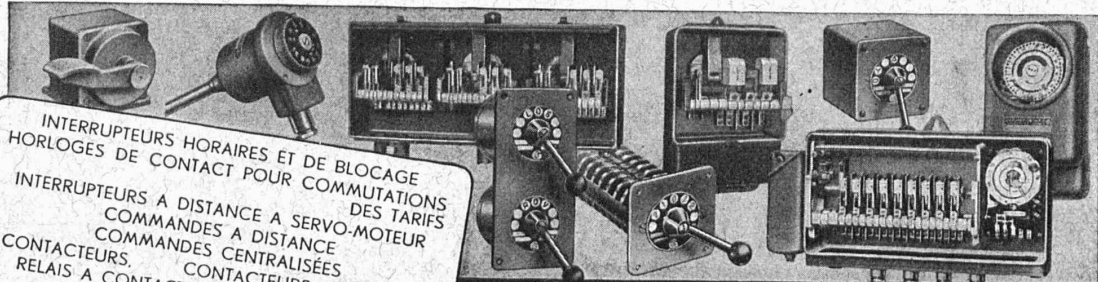
la plus ancienne maison de Suisse :

Dériaz, Kirker & C^{ie}
Genève
14 rue du Mont-Blanc

VENTILATEURS —
AÉROTHERMES —
FILTRES A AIR —
INSTALLATIONS
AÉROTECHNIQUES —

WACO

Wanner & Cie. S.A. Horgen



INTERRUPTEURS HORAIRES ET DE BLOCAGE
HORLOGES DE CONTACT POUR COMMUTATIONS
DES TARIFS
INTERRUPTEURS A DISTANCE A SERVO-MOTEUR
COMMANDES A DISTANCE
COMMANDES CENTRALISÉES
CONTACTEURS, CONTACTEURS MOTORISÉS
RELAIS A CONTACT, RELAIS TEMPORISÉS
INTERRUPTEURS A MAIN SPÉCIAUX
RÉGULATEURS ET INTERRUPTEURS DE TEMPÉRATURE

G 288

FR. GHIEMMETTI & Cie S.A.
FABRIQUE D'APPAREILS ÉLECTRIQUES
SOLEURE TELEPHONE: 21341



CHARIOTS ELECTRIQUES

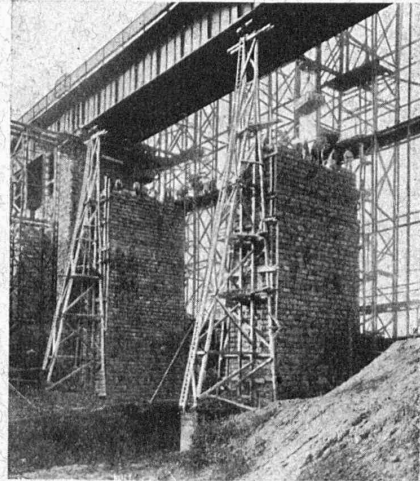
Non seulement les PIT et les CFF ont reconnu les avantages du chariot électrique; un grand nombre d'entreprises industrielles et commerciales en profitent également. Ils existent pour toutes les exigences les constructions appropriées, pour vos besoins spéciaux également!



OEHLER AARAU

USINES METALLURGIQUES OEHLER & CIE. S. A.

Annen



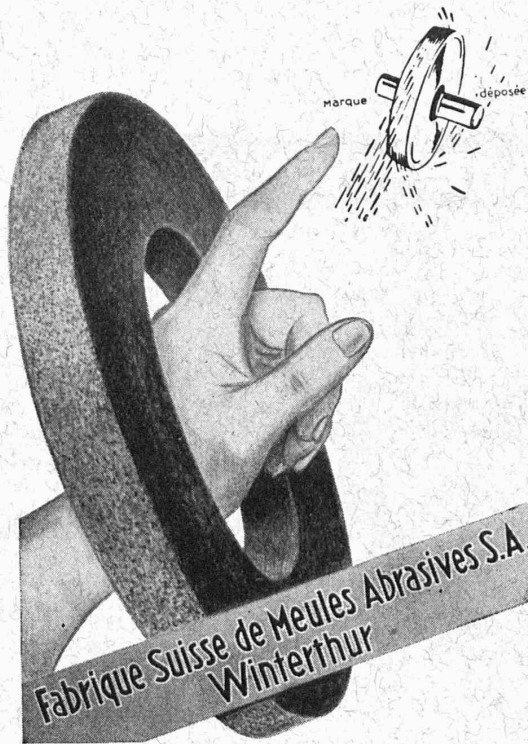
**ENTREPRISE GÉNÉRALE
DE TRAVAUX PUBLICS**

R. BELLORINI FILS

Fondée en 1890

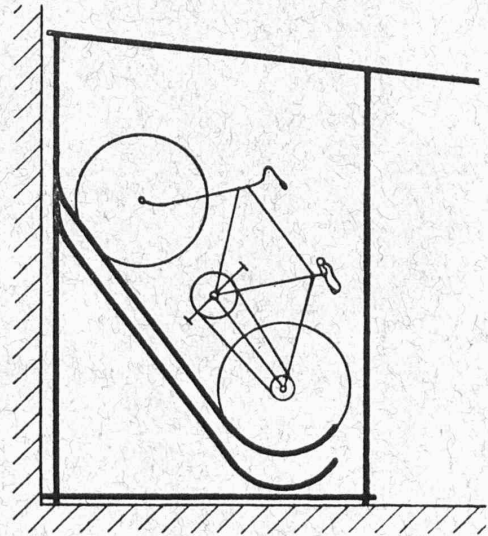
Terrassements - Ponts - Tunnels - Sondages
Mines - Injections - Gunite

Lausanne Ch. de Bellevue 27 Tél. 293 56



Fabrique Suisse de Meules Abrasives S.A.
Winterthur

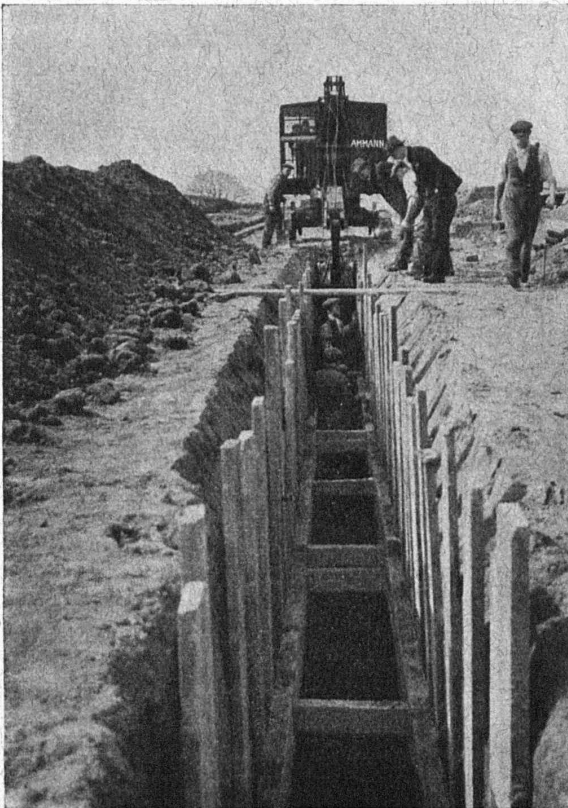
80 ANS **GIROUD
OLTEN**



FABRIQUE DE MACHINES S.A. LOUIS GIROUD, OLTEN

Tél. 062 - 54017

945



Pelle mécanique sur chenille **AMMANN**

avec équipements en butte, fouilleuse,
dragline, grue.

Commande par moteur Diesel, moteur électrique
ou gazogène à bois.

Equipement spécial pour travaux
de canalisation.

U. AMMANN S. A.
LANGENTHAL
ATELIERS DE CONSTRUCTION



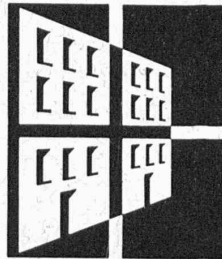
MEYNADIER

Paltox

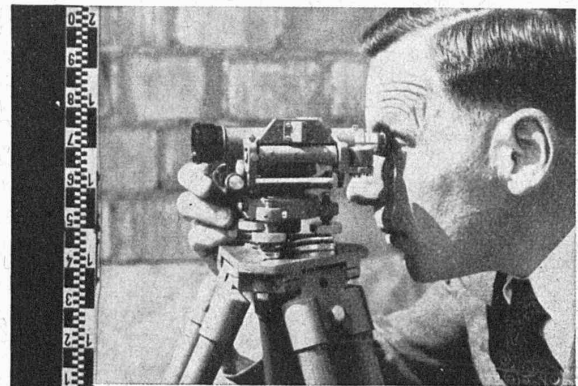
Le mastic étanche éprouvé dont l'adhérence et l'élasticité demeurent permanentes; s'emploie à froid pour les joints de dilatation, les raccords, etc.

Meynadier & Cie S.A. Berne
24, Seidenweg tél. 3 75 39

GÖHNER PORTES + FENETRES



67 Types-Norme. Demandez le catalogue spécial de Ernst Göhner SA.
Zurich Téléphone (051) 24 17 80



PETIT NIVEAU A LUNETTE I

avec ou sans cercle horizontal de 360° ou 400°

Pour l'architecture, pour toutes constructions: routes, chemins de fer, irrigations, travaux hydrauliques, souterrains, etc.

Précision sur 1 km	± 5 mm
Grossissement de la lunette	18 x
Distance de visée minima	1,60 m
Poids de l'instrument	1,5 kg
Poids de l'étui métallique	1,0 kg

Prospectus sur demande.

S. A de vente des Instruments de Géodésie
Henri WILD, HEERBRUGG Tél. 722 95

WILD
HEERBRUGG