

Objektyp: **Advertising**

Zeitschrift: **Bulletin technique de la Suisse romande**

Band (Jahr): **72 (1946)**

Heft 4

PDF erstellt am: **12.07.2024**

Nutzungsbedingungen

Die ETH-Bibliothek ist Anbieterin der digitalisierten Zeitschriften. Sie besitzt keine Urheberrechte an den Inhalten der Zeitschriften. Die Rechte liegen in der Regel bei den Herausgebern.

Die auf der Plattform e-periodica veröffentlichten Dokumente stehen für nicht-kommerzielle Zwecke in Lehre und Forschung sowie für die private Nutzung frei zur Verfügung. Einzelne Dateien oder Ausdrucke aus diesem Angebot können zusammen mit diesen Nutzungsbedingungen und den korrekten Herkunftsbezeichnungen weitergegeben werden.

Das Veröffentlichen von Bildern in Print- und Online-Publikationen ist nur mit vorheriger Genehmigung der Rechteinhaber erlaubt. Die systematische Speicherung von Teilen des elektronischen Angebots auf anderen Servern bedarf ebenfalls des schriftlichen Einverständnisses der Rechteinhaber.

Haftungsausschluss

Alle Angaben erfolgen ohne Gewähr für Vollständigkeit oder Richtigkeit. Es wird keine Haftung übernommen für Schäden durch die Verwendung von Informationen aus diesem Online-Angebot oder durch das Fehlen von Informationen. Dies gilt auch für Inhalte Dritter, die über dieses Angebot zugänglich sind.

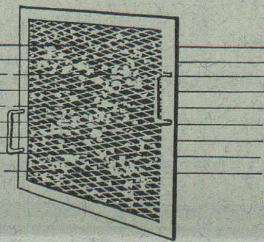
Ein Dienst der *ETH-Bibliothek*
ETH Zürich, Rämistrasse 101, 8092 Zürich, Schweiz, www.library.ethz.ch

<http://www.e-periodica.ch>

Bulletin Technique

de la Suisse romande

Organe
de la Société suisse des ingénieurs et des architectes,
des Sociétés vaudoise et genevoise des ingénieurs et des architectes,
de l'Association des Anciens élèves de l'Ecole d'ingénieurs de l'Université de Lausanne,
des Groupes romands des Anciens élèves de l'Ecole polytechnique fédérale.



Installations de filtrage de l'air

en tous genres, pour ventilation, récupération, dépoussiérage. Soumettez-nous vos problèmes de ventilation, nous vous conseillons volontiers.

VENTILATION SA

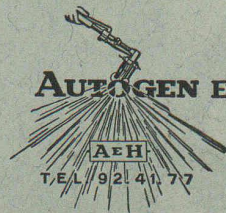
Staeefa / Zurich · Tél. 93.01.36
Spécialiste dès 1890



BREVETS D'INVENTION

MARQUES DE FABRIQUE · DESSINS · MODÈLES
CONSULTATIONS · EXPERTISES

ANDRÉ SCHOTT INGÉNIEUR-CONSEIL
Bld. du Théâtre 5 GENÈVE TÉLÉPH. 50.398



AUTOGEN ENDRESS AG HORGEN

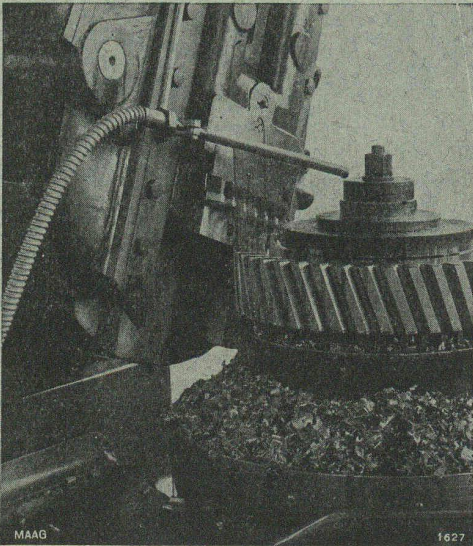
Chalumeaux-Soudeurs
Chalumeaux-Découpeurs
Générateurs d'acétylène



Maison spécialisée dans la fabrication de
Cabines téléphoniques, portes et parois

*étanches
au son*

S. A. DES ENGRENAGES MAAG, ZURICH



Livraison, usinage ou seulement
taillage d'engrenages, de roues
à chaîne et de roues à cliquet de
tout genre et de toute grandeur.

Trempe et rectification d'engre-
nages à denture droite et héli-
coïdale et de vis sans fin.

La BANQUE CANTONALE VAUDOISE à Lausanne

25 AGENCES ET 2 SOUS-AGENCES DANS LE CANTON — AGENCE A LAUSANNE : PLACE BEL-AIR
met ses services à la disposition de MM. les industriels, commerçants et particuliers

TOUTES OPÉRATIONS DE BANQUE AUX MEILLEURES CONDITIONS

+GF+
La **fonte malléable** est
l'idéal pour petits et grands ateliers

Société Anonyme des Aciéries
ci-devant Georges Fischer, Schaffhouse (Suisse)

+GF+
TG 60354

Société Suisse des Explosifs

Usine et siège à **GAMSEN** près Brigue (Valais)

Explosifs de sûreté :

GAMSITE et **SIMPLONITE**

Dynamites à tous dosages

Dynamite „Antigel“

Mèches et Détonateurs

Tous accessoires pour le tir des Mines
Nitropentaérythrite, Cordeau détonant

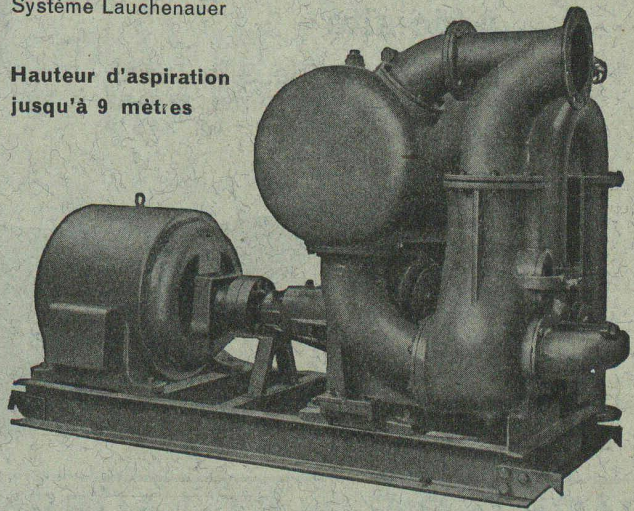
Télégrammes : „Explosifs-Brigue“

Téléphone : 3.11.81 Brigue
3.11.82

Pompes pour **Entrepreneurs**

à amorçage automatique, sans soupapes
Système Lauchenauer

Hauteur d'aspiration
jusqu'à 9 mètres



Débits de 1 à 500 litres/seconde. — Pas de soupape de pied, ni de clapet dans la tubulure d'aspiration. — Aucune pompe à vide de secours. — Réamorçage automatique immédiat, même si de l'air est entré dans le tuyau d'aspiration. — Pas de surfaces de joint présentant des frottements et s'usant, par conséquent insensibilité à l'action des limons, du sable et des graviers.

Ateliers de Construction s/ Sihl S.A.
Zurich

Fondés en 1871

Tél. (051) 23 35 14

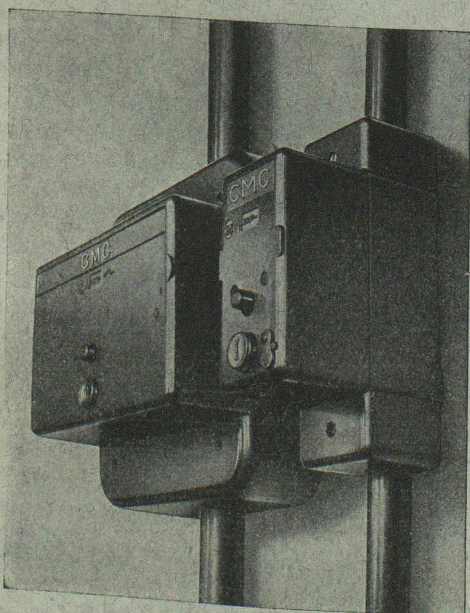
CHARLES MAIER & C^{IE} - SCHAFFHOUSE

FABRIQUE D'APPAREILS ÉLECTRIQUES

16, Place St-François

Bureau de **LAUSANNE**

Téléphone 2 72 22



Petit disjoncteur CMC

remplaçant les coupe-circuits
de 2 - 4 - 6 - 10 - 15 - 20 - 25 amp. 500 volts ~
unipolaire — bipolaire — tripolaire

avec ou sans neutre

pour montage en saillie ou encastré

Haut pouvoir de coupure

soit plus de 3000 amp. sous 550 v. ~

servant comme

interrupteur et coupe-circuit — coupe-circuit de groupe
coupe-circuit de section
protection pour lignes, chauffages, etc.

Demandez, s. v. p., notre liste N° 304 TSR.

Cartons bitumés

de qualité éprouvée
Rival
Durotect
Ardoisite

Meynadier & Cie. S.A. Zurich
Vulkanstrasse 110 Tél. 25 52 57
Berne, Seidenweg 24 Tél. 3 75 19



MEYNADIER

Lehse SWB

PAPETERIE de ST-LAURENT

Charles Krieg

TOUTES FOURNITURES DE BUREAU

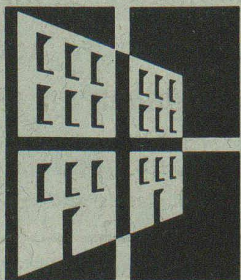
ARTICLES TECHNIQUES

21, Rue St-Laurent LAUSANNE Téléphone 371 75

La publicité seule

vous fera connaître!!!

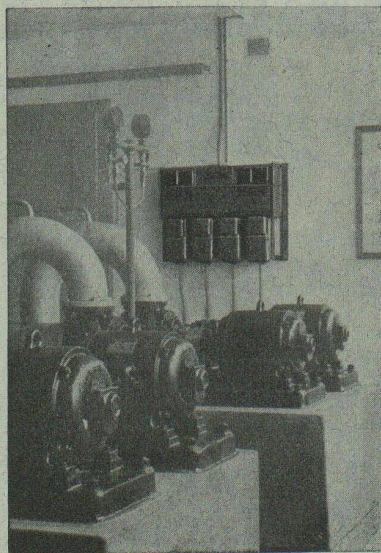
GÖHNER PORTES + FENETRES



67 Types-Norme. Demandez le catalogue spécial de Ernst Göhner SA.
Zurich Téléphone (051) 24 17 80

Un produit Sprecher & Schuh :

Contacteurs pour commande automatique de moteurs



Groupe de pompes
commandé par contacteurs

Fabrique d'appareillage électrique

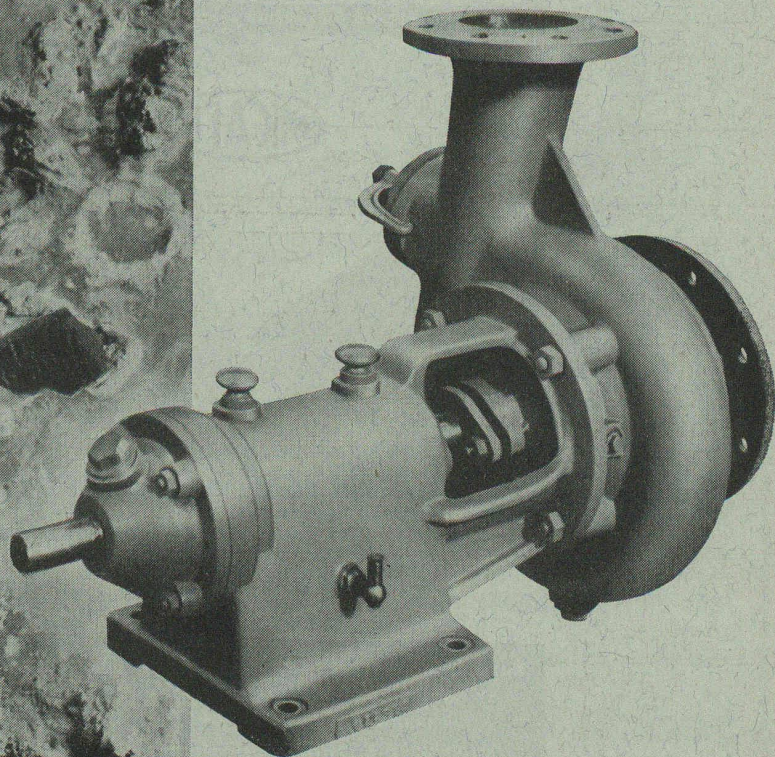
SPRECHER & SCHUH S.A.

AARAU

SULZER

Pour plus de détails, voir l'imprimé No. 5391

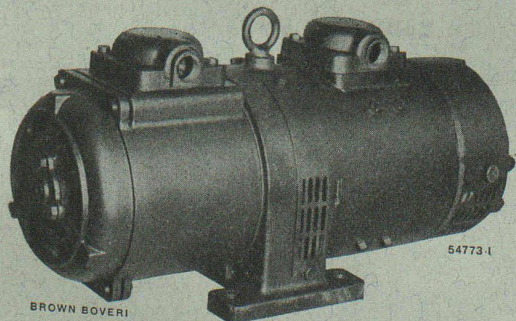
Les nouvelles
Pompes à eaux sales
type SCP pour eaux d'égouts, eaux sales
ou résiduaires en tous genres



Sulzer Frères, Société Anonyme, Winterthur

BUREAU DE LAUSANNE, 11, PETIT-CHÊNE — Tél. 3 41 69

CONVERTISSEUR MONOBLOC



Le groupe idéal de charge pour batteries d'accumulateurs, le mieux qualifié pour convertisseur Léonard, d'excitation, de fréquence et de tension.

Marche douce - Faible encombrement
Faible poids — Montage aisé

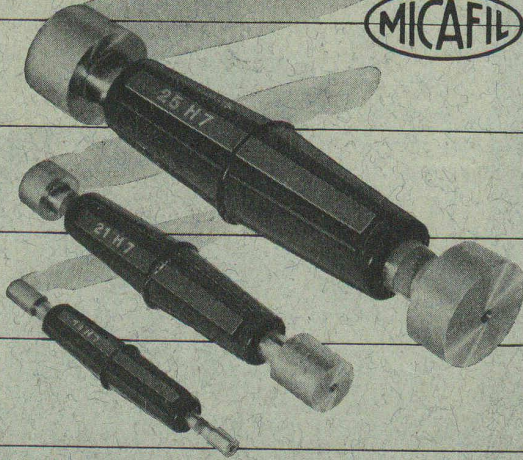


Société anonyme
BROWN, BOVERI & C^{ie}
BADEN

LAUSANNE — BALE — BERNE

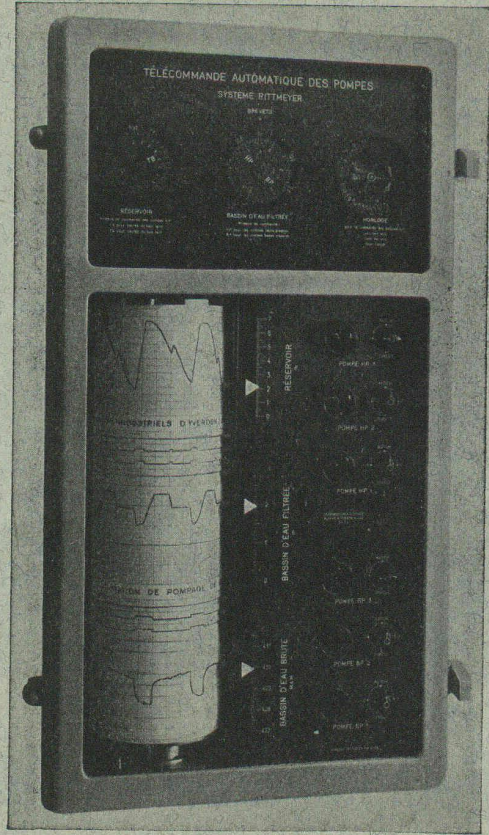
Poignées de jauges

moulées en matière à la résine synthétique



augmentent la précision de mesure
en tant qu'isolants thermiques
et économisent le métal

MICAFIL S.A. Zurich-Altstetten



FRANÇOIS RITTMAYER S.A. ZOUG

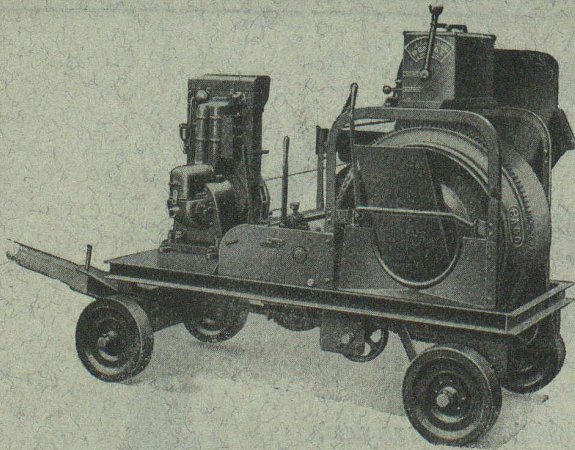
Un réel produit suisse de qualité

est incorporé dans les bétonnières RACO de Roll si répandues et perfectionnées au plus haut degré. Tout ce qui peut faciliter l'exploitation dans les chantiers ou augmenter la qualité du béton, se trouve réuni pratiquement dans cette machine suisse.

ROBERT AEBI & C^{IE} S. A., ZURICH

Bureau technique - Fabrique de machines d'entreprises - Téléphone 23.17.50

Succursale à Zollikofen (Berne)



TURBINES HYDRAULIQUES

POUR TOUTES CHUTES ET TOUS DÉBITS

ROUE D'UN GROUPE
DE 60 000 CH
CHUTE 640 MÈTRES

ATELIERS DES CHARMILLES S. A. GENÈVE

CHARMILLES - GENÈVE

