

Objektyp: **Advertising**

Zeitschrift: **Bulletin technique de la Suisse romande**

Band (Jahr): **72 (1946)**

Heft 4

PDF erstellt am: **08.08.2024**

Nutzungsbedingungen

Die ETH-Bibliothek ist Anbieterin der digitalisierten Zeitschriften. Sie besitzt keine Urheberrechte an den Inhalten der Zeitschriften. Die Rechte liegen in der Regel bei den Herausgebern.

Die auf der Plattform e-periodica veröffentlichten Dokumente stehen für nicht-kommerzielle Zwecke in Lehre und Forschung sowie für die private Nutzung frei zur Verfügung. Einzelne Dateien oder Ausdrucke aus diesem Angebot können zusammen mit diesen Nutzungsbedingungen und den korrekten Herkunftsbezeichnungen weitergegeben werden.

Das Veröffentlichen von Bildern in Print- und Online-Publikationen ist nur mit vorheriger Genehmigung der Rechteinhaber erlaubt. Die systematische Speicherung von Teilen des elektronischen Angebots auf anderen Servern bedarf ebenfalls des schriftlichen Einverständnisses der Rechteinhaber.

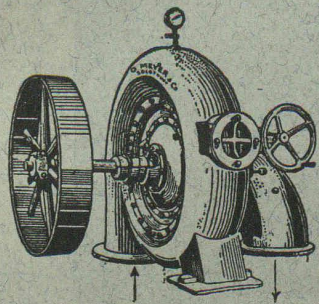
Haftungsausschluss

Alle Angaben erfolgen ohne Gewähr für Vollständigkeit oder Richtigkeit. Es wird keine Haftung übernommen für Schäden durch die Verwendung von Informationen aus diesem Online-Angebot oder durch das Fehlen von Informationen. Dies gilt auch für Inhalte Dritter, die über dieses Angebot zugänglich sind.

Ein Dienst der *ETH-Bibliothek*
ETH Zürich, Rämistrasse 101, 8092 Zürich, Schweiz, www.library.ethz.ch

<http://www.e-periodica.ch>

O. Meyer & Cie, Soleure
Fabrique de machines et moulins à blé



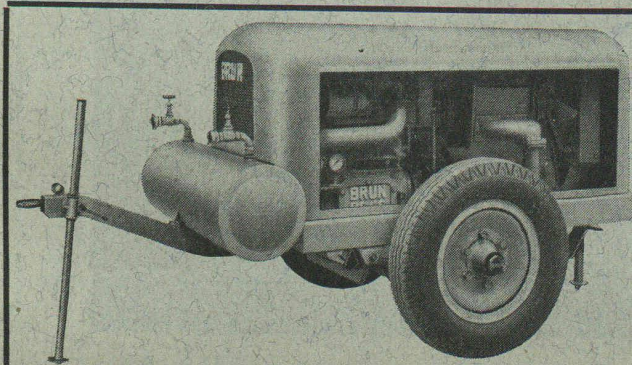
Turbines Francis

en chambre d'eau
ou à bêche spirale

Turbines Pelton

GLOOR OERLIKON

Transformateurs
Résistances pour réglage et démarrage
Sonneries électriques
Fabr. d'Appareils électriques
HANS GLOOR, ZCH.-OERLIKON
Tél. 46.83.50



Compresseurs transportables BRUN BC 66

de construction moderne, bi-étagés, réfrigérés par air, effet utile maximum, permettant l'actionnement simultané de 2 marteaux brise-bétons du poids de 36 kg chacun ou de 1 marteau-perforateur de 17-20 kg équipés de moteurs électrique ou Diesel. — Livraison immédiate.

BRUN & Cie S. A., NEBIKON (Lucerne)

FABRIQUE DE MACHINES

VENTE

TÉL. (062) 8 51 12

LOCATION

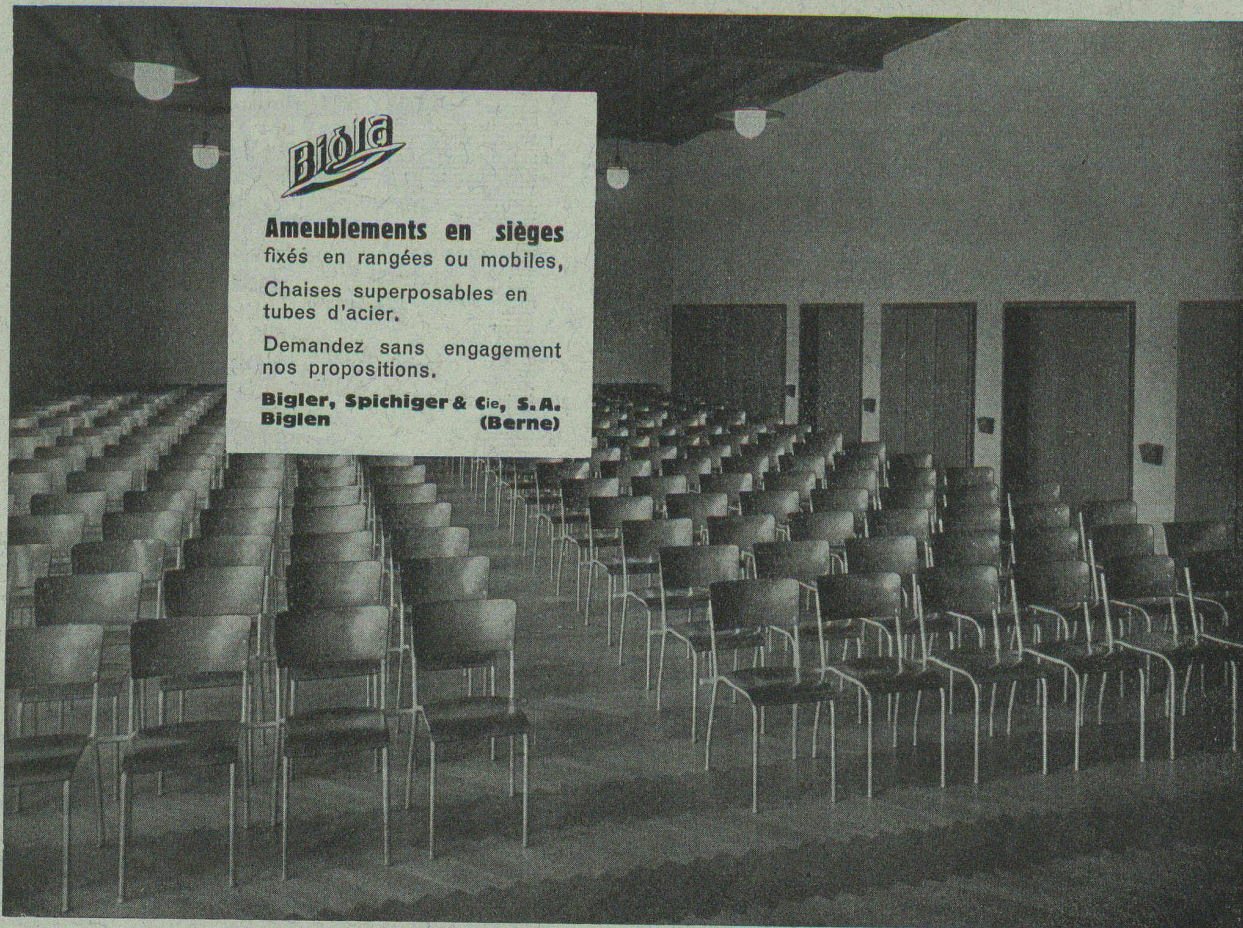
LUXRAM Deca.

Notre bonne lampe suisse

SAUTER

Régulateurs de précision
pour pression, température et humidité

Fabrique d'Appareils Electriques
Fr. Sauter S. A. Bâle

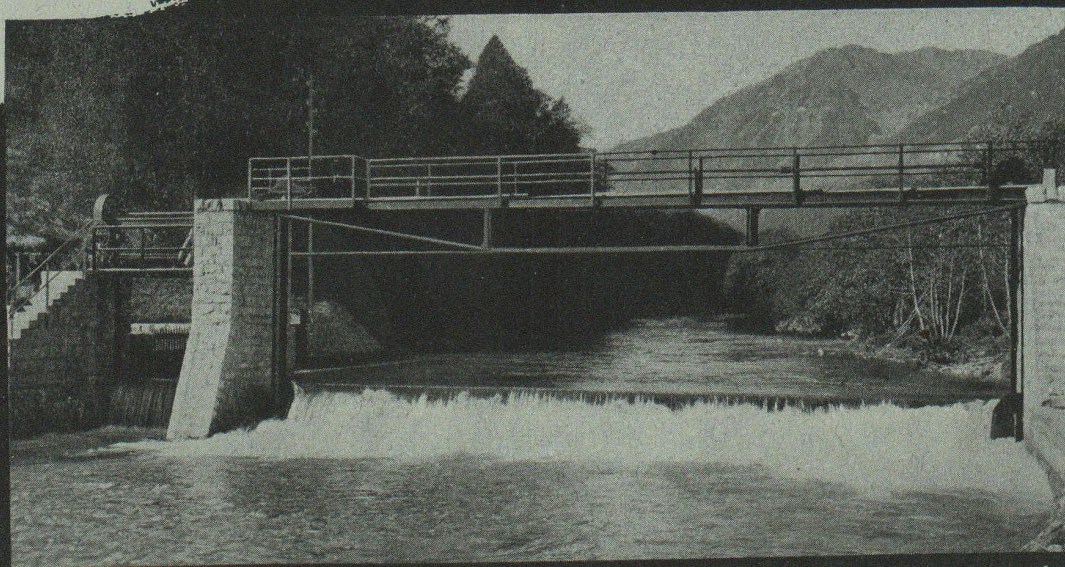


Ameublements en sièges
fixés en rangées ou mobiles,

Chaises superposables en
tubes d'acier.

Demandez sans engagement
nos propositions.

Bigler, Spichiger & Cie, S.A.
Biglen (Berne)



Barrages

Treuis • grilles
Râteaux dégrilleurs
Ponts roulants pour centrales de
force motrice et grues pour barrages

Fonderie de Berne

Société des Usines de Louis de Roll S.A.



DOCUMENTATION

Pour toutes précisions concernant cette rubrique (classification, mode d'emploi, liste des revues), voir « Avis à nos lecteurs » et « hors-texte » du « Bulletin technique » du 27 octobre 1945.

Sciences pures.

BT 67 519.24 : 669
L'emploi des méthodes statistiques dans le domaine de la métallurgie et des recherches qui s'y rattachent. E. ZINGG.
Rev. techn. Sulzer 1/45. 21 pages, 20 fig.

Les méthodes statistiques sont une aide précieuse dans le domaine cité en titre. L'article donne une série d'exemples montrant comment peuvent être saisies mathématiquement et représentées graphiquement dans leur ensemble les lois de distribution les plus diverses, comme par exemple celle de la teneur en phosphore d'échantillons de minerai de fer, ou la grosseur des grains de sable quarzeux de fonderie. Divers cas de corrélation sont examinés à l'aide du calcul de corrélation et de la décomposition de la dispersion.

BT 68 612.745.6
Les grands courants de la recherche scientifique au service des problèmes du travail. H.-F. TECOZ.
Schweiz. techn. Z. 1/3/45. 6 pages.

Les progrès techniques sont étroitement liés au développement des sciences théoriques et expérimentales. Mais l'on a longtemps négligé l'influence du facteur humain dans la technique. Il est nécessaire de mettre au point une « technique des hommes » aussi poussée que la « technique de la matière »; cela sera possible au moyen de la psychologie expérimentale, de la biologie, de la physiologie et de la sociologie. L'auteur donne une revue succincte des courants actuels de cette technique humaine.

Electrotechnique.

BT 69 621.3.015.532
Physikalisch-mathematische Berechnung der Koronaverluste auf Wechselstrom-Freileitungen. E. SCHÖNHOLZER.
Techn. Rdsch. 11, 18, 25/5/45. 5 pages, 13 fig.

L'auteur se propose de trouver une formule exacte pour le calcul des pertes par effet « corona » sur les lignes de transport d'énergie à haute tension. A cet effet, il reprend les formules de Peek, constate que les mesures pratiques effectuées ne correspondent pas à ces formules, et reprend le calcul sur d'autres bases, en partant des sinusoides de courant. Il aboutit à la conclusion que les effets corona peuvent être éliminés si l'on prend soin de ne pas dépasser la tension critique, et conseille dans ce but l'emploi de condensateurs synchrones en bout de ligne.

BT 70 621-535,36.58.
Vektorielle Regeltheorie und ihre Anwendung insbesondere auf Temperaturregelfragen. P. PROFOS.
Schweiz. techn. Z. 10/5/45. 5 pages, 8 fig.

L'article décrit un procédé général de calcul, mi-graphique, mi-analytique, pour résoudre les problèmes complexes de réglage; cette méthode permet de juger d'une façon simple et claire de la stabilité d'un système et de déterminer l'allure de ses oscillations naturelles. Une étude de réglage de température d'un système tubulaire parcouru par un fluide (surchauffeur de chaudière à vapeur, système chauffant), impossible par les méthodes de la théorie classique du réglage, est exposée ensuite comme exemple pratique. Un examen approfondi des résultats théoriques, avec résultats d'essais (entrepris par Sulzer Frères, Winterthour) confirme enfin l'utilité pratique de la méthode.

Génie.

BT 71 624.624 (494)
Le pont-rail de la Jonction à Genève. J.-P. COLOMB.
Entreprise 14/4/45. 5 pages, 7 fig.

L'auteur décrit les travaux, qu'il a dirigés, de la construction de ce pont important, d'une longueur de 218 m, comprenant trois voûtes en béton de 60, 54 et 48 m de portée enjambant le Rhône et l'Arve. — Il passe en revue le fonçage des piles, la construction des cintres à arc croisillonné en bois, celle des piliers de la superstructure; il mentionne les installations de chantier et machines utilisées, ainsi que la composition granulométrique des bétons.



Entrepôts, en construction, de la maison Courvoisier & Cie, Bienne
Plans: M. W. Siegfried, ing., Berne
Exécution: Gribi & Cie, S. A., Berthoud

Cintres et poutres Hetzer collés avec Mélocol et revêtus d'une couche de Mélocol pour les protéger contre les intempéries

Mélocol

CIBA SOCIÉTÉ ANONYME, BÂLE

EXPLOSIFS

TELSITES — CHEDDITES
pour carrières, travaux publics, extractions et débitage de troncs d'arbres.
Mèches — Détonateurs — Allumeurs pour mines et moteurs — Exploseurs — Amorces électriques — Cordeau détonant — Lampes de mineurs — Brûleurs

PETITPIERRE & GRISEL
NEUCHÂTEL

Baumgartner & Cie S. A. PA PIERS

LAUSANNE ZÜRICH
Tél. 2 45 82 Tél. 23 74 70



Le dessin exécuté avec nos crayons N° 777 ou mines N° 6077 donne l'hélio idéal.

Génie.

BT 72 625.84
Betonstrassen im Ausland. W.-P. SCHNEEBLI.
 Schweiz. Bauztg. 21, 28/4/45. 7 pages, 16 fig.

Les routes en béton ont commencé à se développer dès 1920 dans divers pays. L'auteur donne d'abord un tableau comparatif de ce développement de 1929 à 1938 dans les principaux pays européens. Il expose les avantages de la route bétonnée, puis passe en revue les modes de construction, la question des joints et des armatures, la mise en place du béton, la vibration, la granulométrie à adopter, les traitements à appliquer aux surfaces finies. Enfin, il traite la question des installations de chantier et celle de leur rendement. De nombreux schémas et illustrations documentent l'article.

BT 73 628.492 (494)
Incineration et utilisation des ordures ménagères de la ville de Bâle. X.
 Strasse u. Verk. 8/45. 11 pages, 14 fig.

L'article décrit l'installation et le fonctionnement de l'usine de récupération des ordures ménagères de la ville de Bâle. Cette usine permet d'incinérer les ordures avec récupération de la chaleur produite, de fabriquer de l'humus fertilisant et des scories. Les fours prévus pour la combustion de 60 000 t/an d'ordures ou de tourbe humide produisent de la vapeur utilisée pour l'alimentation d'un réseau de chauffage à distance.

L'automatisation très poussée permet une grande économie de main-d'œuvre.

Chimie industrielle.

BT 74 663.63
Le traitement des eaux. E.-J. SALLAZ.
 Strasse u. Verk. 7/45. 8 pages.

C'est de sa composition chimique que dépend l'usage que l'on peut faire d'une eau. L'eau naturelle ne répond que rarement à tout ce qu'on doit en exiger : elle doit être traitée avant l'usage. L'auteur indique les quatre groupes de « défauts » de l'eau : organismes vivants, dureté, agressivité, composés chimiques divers ; puis il montre par quels procédés il convient de traiter chaque catégorie d'eau : procédés mécaniques, chimiques, thermiques, thermo-physiques, physiques. Il en analyse plus spécialement trois : dégermination par le chlore, adoucissement par les phosphates, désacidification par le Magné.

Industries diverses.

BT 75 677.05
Fresh developments in swiss textile machinery. E. HONEGGER.
 Swiss Technics 6/45. 17 pages, 41 fig.

L'auteur passe en revue quelques nouveautés dans la construction des machines textiles en Suisse. Il traite d'abord des machines pour le filage et le retordage, puis des bobineuses et d'autres machines pour la préparation au tissage. Puis viennent les dispositifs nouveaux créés pour le tissage, comme les appareils à nouer les chaînes, etc., les ratières mécaniques à double levée, les métiers automatiques à tisser. Le tricotage et la bonneterie font l'objet d'un chapitre, ainsi que les machines pour l'apprêt. Enfin les commandes électriques et l'automatisation de métiers ordinaires terminent l'exposé.

Construction, Architecture.

BT 76 725.191 (494)
Der Neubau der Feuerwache in Basel. M. STREICHER.
 Schweiz. techn. Z. 26/4/45. 9 pages, 16 fig.

Description de la nouvelle caserne des sapeurs-pompiers de la ville de Bâle. L'article passe en revue les problèmes que les architectes ont eu à résoudre. La partie principale du bâtiment est constituée par un groupe central de grandes dimensions autour duquel sont groupés tout un ensemble de locaux auxiliaires en liaison directe avec lui. On a cherché avant tout à réaliser un passage aussi direct que possible entre le garage et les dortoirs.

BT 77 728.18
Habitations provisoires pendant la guerre. H. SPIEGEL.
 Habitation, Urbanisme
 et Aménagement espace 4, 5/44. 17 pages, 27 fig.

L'auteur décrit les types de maisonnettes construites en Allemagne pendant la guerre pour parer à la pénurie de logements. Il s'agit de constructions en rondins de bois, en panneaux de bois préfabriqués, en panneaux de béton de bois montés dans des cadres en bois ; en planches de béton léger montées entre des poteaux de béton armé. Il traite aussi d'habitations montées en briques de béton fabriquées sur place au moyen de démolitions. Il parle enfin de l'ameublement de ces maisons provisoires.

Service Technique suisse de placement
 (Suite)

- 135. *Technicien.* Zurich.
 - 139. *Technicien.* Chauffage et ventilation. Suisse orientale.
 - 141. *Technicien mécanicien.* Fabrique d'appareils pour l'industrie des boissons. Suisse romande.
 - 143. *Jeune technicien.* Chauffage. Langue italienne.
 - 145. *Technicien mécanicien.* Programmes de travail, fabrication en série. Suisse centrale.
 - 147. *Chimiste.* Service technique et commercial. Installations pour polir, dorer, argenter, pour le nickelage, le chromage, etc., de tous les métaux, ainsi que pour la fabrication et pour la vente du matériel accessoire nécessaire, etc. Age : de 25 à 35 ans. Connaissance parfaite du français. Représentation suisse d'une importante maison étrangère spécialisée. Suisse romande.
- Sont pourvus les numéros, de 1945 : 591, 825, 839, 929, 1039, 1049 ; de 1946 : 5, 11, 23, 65, 67, 79, 95.*

Section du bâtiment et du génie civil.

- 208. *Jeune dessinateur géomètre ou dessinateur en génie civil.* Nord-est de la Suisse.
 - 220. *Technicien ou dessinateur en bâtiment.* Suisse centrale.
 - 222. *Deux ou trois jeunes dessinateurs en bâtiment.* Zurich.
 - 228. *Technicien ou dessinateur en bâtiment.* Environs de Zurich.
 - 232. *Architecte ou technicien en bâtiment.* Suisse romande.
 - 236. *Jeune tech. ou dessinateur en bâtiment.* Voisinage de Zurich.
 - 238. *Jeune ingénieur constructeur.* Calculs de stabilité. Charpentes métalliques et béton armé. Suisse orientale.
 - 240. *Jeune technicien en bâtiment.* Zurich.
 - 254. *Jeune technicien ou dessinateur en génie civil.* Routes et travaux hydrauliques. Suisse orientale.
 - 258. *Technicien ou dessinateur en bâtiment,* bon dactylographe, connaissant le français, pour travail de bureau et éventuellement de chantier. Bureau d'architecte du Valais.
 - 262. *Jeune technicien ou dessinateur en bâtiment.* Zurich.
 - 270. *Jeune dessinateur en bâtiment.* Suisse orientale.
 - 274. *Technicien ou dessinateur en bâtiment.* Suisse orientale.
 - 280. *Jeune architecte ou ingénieur constructeur.* Zurich.
 - 282. *Architecte ou technicien en bâtiment.* Zurich.
 - 284. *Technicien du bâtiment ou du génie civil.* Gérant d'une entreprise de construction ; plusieurs années de pratique. Connaissances de l'allemand nécessaires. Valais.
 - 286. *Jeune dessinateur en bâtiment.* Zurich.
 - 292. *Technicien en génie civil.* Suisse centrale.
 - 296. *Technicien ou dessinateur en bâtiment.* Zurich.
 - 300. *Technicien en génie civil.* Zurich.
 - 304. *Technicien ou dessinateur en béton armé.* Suisse orientale.
 - 308. *Technicien ou dessinateur géomètre.* Zurich.
 - 312. *Technicien ou dessinateur en bâtiment.* Suisse centrale.
 - 314. *Technicien ou dessinateur en béton armé.* Suisse centrale.
 - 322. *Ingénieur civil.* Galeries, chantier. Zurich.
 - 326. *Jeune architecte ou technicien en bâtiment.* Zurich.
 - 328. *Technicien en génie civil.* Zurich.
 - 330. *Ingénieur civil ou tech. en génie civil.* Nord-est de la Suisse.
 - 332. *Technicien ou dessinateur en bâtiment.* Suisse romande.
- Sont pourvus les numéros, de 1945 : 392, 1138, 1408, 1412, 1666 ; de 1946 : 4, 32, 48, 52, 108, 112, 122, 132, 150, 152, 164, 168.*

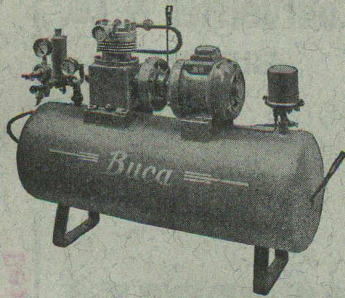
OFFRES D'EXPLOITATION DE BREVETS D'INVENTION
DÉRIAZ, KIRKER & C^{IE}
 CONSEILS EN PROPRIÉTÉ INDUSTRIELLE
 — MAISON FONDÉE EN 1877 — GENEVE

Les propriétaires des brevets suisses suivants désirent entrer en relation avec des industriels suisses, en vue de l'exploitation de ces brevets.

- No 221.739** Procédé de préparation du dichlorhydrate du 4.4' -diaminostilbène.
- No 211.592** Appareil à fluide sous pression permettant de commander d'une façon indépendante plusieurs mécanismes de freinage d'un aéronef.
- No 221.099** Dispositif de protection pour circuits électriques.
- No 230.891** Bain tinctorial pour articles en superpolyamides.
- No 230.080** Objet en polymère synthétique linéaire et procédé de fabrication de cet objet.
- No 175.309** Appareil de bouchage, destiné à appliquer sur le goulot des récipients des capsules métalliques ou autres.
- No 208.042** Hydraulische Kupplung.
- No 204.005** Alliage d'acier à grande résistance. (Offres de licences seulement.)
- No 192.405** Verfahren und Vorrichtung zur kontinuierlichen Herstellung elastischer Fäden aus Gummilatax o.dgl.

Pour tous renseignements, s'adresser à MM. **DÉRIAZ, KIRKER & Cie**, ingénieurs-conseils, 14, rue du Mont-Blanc, à Genève.

COMPRESSEURS



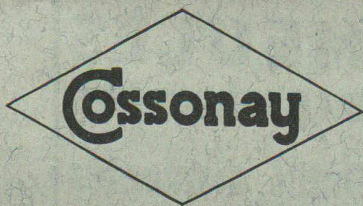
entièrement automatiques
6-64 m³ à l'heure

pour peinture au pistolet,
soufflage,
gonflage de pneus,
lavage, graissage, etc.

WEWERKA, ZURICH

Dufourstrasse 4 — Téléphone (051) 24 16 26

Succ. à BERNE, Effingerstrasse 33 — Téléphone (031) 2 61 26
LUGANO, Via E. Bossi 9 — Téléphone 2 20 18



FILS ET CORDES

en aluminium et en aldrej

CABLES SOUS PLOMB

pour courant fort et faible

S. A. des Câbleries et Tréfileries
Cossonay-Gare

Entreprise de travaux hydrauliques

LOSINGER & C^{IE}

LAUSANNE — GENÈVE

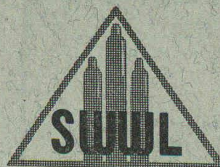
DESSINATEUR-ARCHITECTE TECHNICIEN OU ARCHITECTE

Bureau d'architecte du Jura vaudois cherche **dessinateur-architecte** pour étude de projets, élaboration de plans d'exécution, plans de détails, avant-métrés (devis) et métrages.

Place stable et d'avenir si convenance.
Entrée aussitôt que possible.

Envoyez offres avec prétentions, copies de certificats et curriculum vitæ (à la main) sous chiffres P 576-1 L à PUBLICITAS LAUSANNE.

**CLICHÉS
ATAR**
11 RUE DE LA DÔLE
GENÈVE



Consultez

les spécialistes
d'appareils de

Soudure autogène :

Usines d'Oxygène et d'Hydrogène S. A. Lucerne Vevey

Chalumeaux - Mano-détendeurs - Métaux d'apport

Renseignements gratuits

VIEUX MÉTAUX, FERRAILLES ET FONTES EN GROS

Jos. ABBÉ

CAROUGE - GENÈVE
TÉL. 5 63 93 - 5 63 94

DÉMONTAGE D'USINES

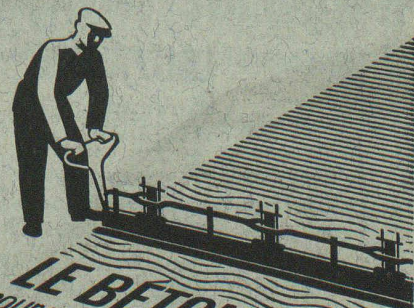
et de toutes installations électriques, thermiques, hydrauliques, ferroviaires et industrielles.

Pour toutes annonces

ANNONCES SUISSES S. A.

LAUSANNE · Rue Centrale 5

et succursales.



LE BÉTON VIBRÉ

pour routes en béton, revêtements
et dallages divers s'exécute avec le

VIBROPIIL

Brevet n° No. 129.811
Demander renseignements et offres à

S.A. RENÉ MAYING

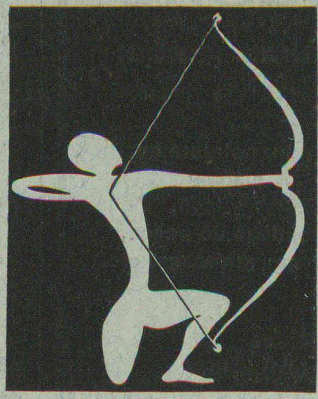
Avenue de France 68 - Tél. 272.38
LAUSANNE



Kern
AARAU vous offre
ses plus récentes créations en

Instruments de géodésie
Jumelles à prismes
Télé- et micro-optique
Super-Stroboscope pour l'observation
de phénomènes de nature périodique ou aperiodique
Boîtes de compas de précision

KERN & CIE. S.A. AARAU (Suisse)
Ateliers de mécanique de précision et d'optique
Fondés en 1819 Télégrammes: Kern Aarau



Courvoisier & Co.
BIENNE

FAGERSTA
Aciers suédois

Berne.

BREVETS D'INVENTION
A. Bugnion
Physicien diplômé de l'Ecole Polytechnique Fédérale
Ancien élève de l'Ecole supérieure d'Electricité à Paris
Ancien expert à l'Office fédéral de la Propriété intellectuelle

GENÈVE **LAUSANNE**
20, rue de la Cité 36, rue du Petit Chêne

Le titulaire du brevet suisse ci-après désire entrer en relation avec des industriels suisses en vue de la mise en œuvre de son invention :

No 224.282 du 3 mai 1941 — « Machine électrique ».

Prière d'adresser offres et propositions à l'Office de Brevets **A. Bugnion**, 20, rue de la Cité, **Genève**, qui les transmettra à qui de droit.



LUXYO

INSTALLATIONS ET FOURNITURES POUR L'ÉLECTROPLASTIE
PRODUITS A POLIR

A. Reymond & C^o S.A.
BIENNE

MEULES DIAMANTÉES
Outils diamantés
Outils métaux durs

Les Fils
d'Antoine Vogel
Pieterlen p/Bienne
Tél. (032) 7.71.44

Bureau für Hoch- und Tiefbau sucht auf 1. März geübten
Bauzeichner
zur Bearbeitung der Hochbauprojekte und bei Zuneigung Einarbeiten in Tiefbauaufgaben geboten. Ausgedehntes Arbeitsfeld in deutschweischem Sprachgebiet. Anfragen, begleitet mit Aufzeichnungen über Bildungsgang und Ausbildungsziel, Salairanspruch unter Chiffre AS 13969 J an **Schweizer Annoncen A.-G., Biel**.

IMPRIMERIE LA CONCORDE
LAUSANNE
Terreaux 31
Téléphone 2 35 95

Impressions commerciales et artistiques.
Tirages en couleurs, Illustrations, Labels
Journaux, volumes, brochures, catalogues
Circulaires. - Enveloppes. - Programmes.
Cartes de visite et d'adresse, Obligations
Faire-part, Registres. - Algèbre, Musique

INGÉNIEUR CIVIL
Administration cherche ingénieur diplômé, âgé d'env. 25 à 28 ans, ayant déjà pratiqué. Projets, travaux et surveillance de chantiers. Place stable. Envoyer curriculum vitae sous **chiffre P 7-2 L** à **Publicitas, Lausanne**.



CASTOLIN

ALLIAGES SPECIAUX ET LIANTS POUR LA SOUDURE A BASSE TEMPÉRATURE

SOCIÉTÉ DES SOUDURES CASTOLIN S. A.
LAUSANNE TEL. 2 84 13

Tubes de précision
en acier, étirés à froid

K'AGI & C^o
Winterthour