

Objekttyp: **AssociationNews**

Zeitschrift: **Bulletin technique de la Suisse romande**

Band (Jahr): **72 (1946)**

Heft 7

PDF erstellt am: **08.08.2024**

### **Nutzungsbedingungen**

Die ETH-Bibliothek ist Anbieterin der digitalisierten Zeitschriften. Sie besitzt keine Urheberrechte an den Inhalten der Zeitschriften. Die Rechte liegen in der Regel bei den Herausgebern.

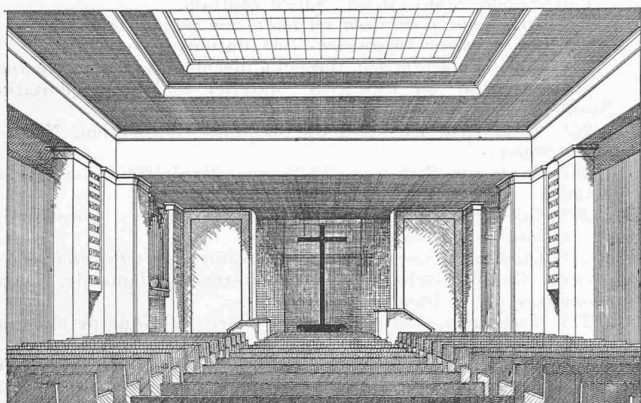
Die auf der Plattform e-periodica veröffentlichten Dokumente stehen für nicht-kommerzielle Zwecke in Lehre und Forschung sowie für die private Nutzung frei zur Verfügung. Einzelne Dateien oder Ausdrucke aus diesem Angebot können zusammen mit diesen Nutzungsbedingungen und den korrekten Herkunftsbezeichnungen weitergegeben werden.

Das Veröffentlichen von Bildern in Print- und Online-Publikationen ist nur mit vorheriger Genehmigung der Rechteinhaber erlaubt. Die systematische Speicherung von Teilen des elektronischen Angebots auf anderen Servern bedarf ebenfalls des schriftlichen Einverständnisses der Rechteinhaber.

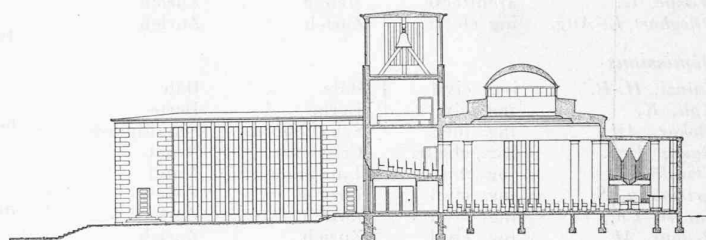
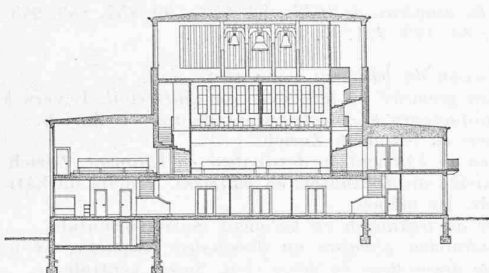
### **Haftungsausschluss**

Alle Angaben erfolgen ohne Gewähr für Vollständigkeit oder Richtigkeit. Es wird keine Haftung übernommen für Schäden durch die Verwendung von Informationen aus diesem Online-Angebot oder durch das Fehlen von Informationen. Dies gilt auch für Inhalte Dritter, die über dieses Angebot zugänglich sind.

CONCOURS D'IDÉES POUR L'ÉTUDE DE L'AGRANDISSEMENT DU TEMPLE DE CHAMPEL, A GENÈVE



Temple.



Coupes transversale et longitudinale. — Echelle 1 : 600.

1<sup>er</sup> prix : projet « Parvis »,  
M. M. *Bonnard*, architecte, à Genève.

SOCIÉTÉ SUISSE DES INGÉNIEURS  
ET DES ARCHITECTES

Extrait

des procès-verbaux de la 7<sup>me</sup> séance du Comité central  
du 9 novembre 1945  
et de la 1<sup>re</sup> séance du 25 janvier 1946 à Zurich.

1. Etat nominatif.

1. Admission de nouveaux membres.

Par voie de circulation du 12 octobre au 7 novembre 1945,  
ont été admis :

Noms		Domicile	Section
<i>Schmassmann, H.</i> , D <sup>r</sup> phil.	Géologue	Liestal	Bâle
<i>Kümmerly, W.</i>	ingénieur	Berne	Berne
<i>Colomb, J.-P.</i>	ing. civil	Genève	Genève
<i>Marti, H.</i>	architecte	Zurich	Zurich
<i>Zipkes, Ern., D<sup>r</sup></i>	ing. civil	Zurich	Zurich

Dans la séance du Comité central du 9 novembre 1945 ont  
été admis :

<i>Gaudy, G.</i>	architecte	Bâle	Bâle
<i>Bircher, H.</i>	ing. civil	Muri	Berne
<i>Grimm, W.</i>	ing. civil	Thoune	Berne
<i>Zingg, Th.</i>	ing. civil	Berne	Berne
<i>Gerber, W., D<sup>r</sup></i>	ing. électr.	Berne	Berne
<i>Huber, A., D<sup>r</sup></i>	physicien	Muri	Berne
<i>Gerber, P.</i>	architecte	Fribourg	Fribourg
<i>Gregori, R.</i>	ing. civil	Coire	Grisons
<i>Mathys, H.</i>	ing. civil	Goldau	Waldstätte
<i>Kilchenmann, L.</i>	ing. civil	Winterthour	Winterthour
<i>Sulzer, W.</i>	ing. méc.	Winterthour	Winterthour
<i>Hubacher, H.</i>	architecte	Zurich	Zurich
<i>Escher, G.</i>	ing. civil	Zurich	Zurich
<i>Ryser, F.</i>	ing. civil	Zurich	Zurich
<i>Germann, V.</i>	ing. électr.	Zurich	Zurich
<i>Oehler, K., D<sup>r</sup></i>	ing. électr.	Zurich	Zurich

Par voie de circulation du 20 décembre 1945 au 22 janvier  
1946 ont été admis :

<i>Perrenaud, J.-L.</i>	ing. civil	Bâle	Bâle
<i>Keel, C.-G.</i>	ing. électr.	Bâle	Bâle
<i>Arbenz, P.</i>	architecte	Muri	Berne
<i>Isler, Th.</i>	ing. civil	Gümligen	Berne
<i>Revilliod, G.</i>	architecte	Genève	Genève
<i>Blandin, J.</i>	ing. électr.	Genève	Genève
<i>de Saugy, J.</i>	ing. méc.	Genève	Genève
<i>Fuhr, H.</i>	ing. civil	Coire	Grisons
<i>Eugster, Ern., dir.</i>	ing. forest.	Ragaz	Grisons
<i>Duckert, G.</i>	ing. civil	Neuchâtel	Neuchâtel
<i>Perret Adr., D<sup>r</sup></i>	ing. chim.	Neuchâtel	Neuchâtel
<i>Jacobi, R.</i>	ing. méc.	Feuerthalen	Schaffhouse
<i>Cavevaschini, G.</i>	ing. rural	Locarno	Tessin
<i>de Kalbermatten, E.</i>	architecte	Sion	Valais
<i>Welti, Fr.</i>	ing. civil	Sion	Valais
<i>Amann, M.</i>	architecte	Lausanne	Vaud
<i>Brugger, Fr.</i>	architecte	Lausanne	Vaud
<i>Butticaz, J.-L.</i>	architecte	Lausanne	Vaud
<i>Abetel, G.</i>	ing. civil	Lausanne	Vaud
<i>Capponi, G.</i>	ing. civil	Lausanne	Vaud
<i>Clouf, Fr.</i>	ing. civil	Lausanne	Vaud
<i>Cosandey, M.</i>	ing. civil	Lausanne	Vaud
<i>Décombaz, Ch.</i>	ing. civil	Lausanne	Vaud
<i>Desmeules, J.</i>	ing. civil	Lausanne	Vaud
<i>Fallet, P.</i>	ing. civil	Pully	Vaud
<i>Gorgat, P.</i>	ing. civil	Aigle	Vaud
<i>Maillard, P.</i>	ing. civil	Château-d'Oex	Vaud
<i>Mayor, H.</i>	ing. civil	Cossonay	Vaud
<i>Subilia, Ol.</i>	ing. civil	Yvonand	Vaud
<i>Bérard, Ph., dir.</i>	ing. électr.	Grandvaux	Vaud
<i>Cornaz, R.</i>	ing. méc.	Lausanne	Vaud
<i>Deslex, R.</i>	ing. méc.	Lausanne	Vaud
<i>Erni, H.</i>	architecte	Nebikon	Waldstätte
<i>Günther, R.</i>	architecte	Lucerne	Waldstätte
<i>v. Weissenfluh, H.</i>	architecte	Lucerne	Waldstätte
<i>Borgeaud, G., D<sup>r</sup></i>	ing. méc.	Winterthour	Winterthour
<i>Eicher, Fr.</i>	ing. méc.	Oberwinterthour	Winterthour
<i>Sulzer, G., dir.</i>	ing. méc.	Winterthour	Winterthour
<i>Bertin, D.</i>	architecte	Wallisellen	Zurich
<i>Custer, W.</i>	architecte	Zurich	Zurich

Rentsch, H.	architecte	Erlenbach	Zurich
Schmuklerski, M.	architecte	Zurich	Zurich
Hochreutiner, R.	ing. électr.	Laufenbourg	Mbre isolé
Brisby, M.-D.	ing. civil	York	Mbre isolé

Dans la séance du Comité central du 25 janvier 1946 ont été admis :

Vinanti, Ev.	architecte	Zofingue	Argovie
Gerster, Th.	ing. électr.	Zurzach	Argovie
Müller, K.	ing. civil	Bâle	Bâle
Kobold, Fr.	ing. civil	Berne	Berne
Hitz, Alf.	ing. électr.	Muri	Berne
Huber, E.	ingénieur	Wabern	Berne
Leupin, H.	géomètre	Berne	Berne
de Ræmy, M.	ing.	Berne	Berne
Bruderer, J.	ing. civil	Fribourg	Fribourg
Graemiger, P.	ing. civil	Fribourg	Fribourg
Morant, H.	architecte	Saint-Gall	Saint-Gall
Wildberger, Al.	ing. civil	Schaffhouse	Schaffhouse
Pfister, J.	Lausanne	Lausanne	Vaud
Scherrer, P.	ing. civil	Lucerne	Waldstätte
Altherr, Alf.	architecte	Zurich	Zurich
Beeli, T.	architecte	Zurich	Zurich
Bosshart, W.	architecte	Zurich	Zurich
Trippel, Ch.	architecte	Zurich	Zurich
Wäspe, G.	architecte	Meilen	Zurich
Pflegehart, L.-Aug.	ing. électr.	Zurich	Zurich

#### Démissions

Stünzi, H.-R.	ing. civil	Bâle	Bâle
Egli, K.	ing. civil	Berne	Berne
Stokar, Alf.	ing. méc.	Schaffhouse	Schaffhouse
Bussy, Ern.	ing. électr.	Crissier	Vaud
Trivelli, G.	ing. chim.	Lausanne	Vaud
Erismann, S.	ing. civil	Zurich	Zurich
Jaeger, Ch., Dr	ing. civil	Zurich	Zurich
Pelloni, M.	ing. civil	Zurich	Zurich
Ekert, F.	ing. électr.	Zurich	Zurich
Greiner, Hch.	ing. méc.	Zurich	Zurich
Hottinger, M.	ing. méc.	Zurich	Zurich

#### Décès

Schelling, Alf.	ing. méc	Wildegg	Argovie
Bohny, F.	architecte	Liestal	Bâle
Heljer, P.	architecte	Berne	Berne
Rybi, Ed.	architecte	Berne	Berne
Geelhaar, R.	ing. méc.	Berne	Berne
Devolz, Ern.	architecte	Fribourg	Fribourg
Wehrli, P.	ing. civil	Coire	Grisons
Enderlin, M.-P.	ing. géom.	Coire	Grisons
Wolff, J.	ing. chim.	Sion	Valais
Gardon, Alf.	ing. civil	Vallorbe	Vaud
Chablotz, L.	ing. électr.	Lausanne	Vaud
Krebs, C.-F.	architecte	Lucerne	Walstätte
Schäppi, H.	ing. méc.	Winterthour	Winterthour
Burkhard, W.	architecte	Wallisellen	Zürich
Freytag, J.	architecte	Zürich	Zürich
Weber, E.	architecte,	Zoug	Mbre isolé
Schröter, M.	ing. civil.	Bombay	Mbre isolé

(A suivre.)

## CARNET DES CONCOURS

### Assainissement de la vieille ville de Bellinzone.

#### Jugement du jury :

- 1<sup>er</sup> prix, 2800 fr., MM. A. et E. Cavadini, archit., Locarno.  
 2<sup>e</sup> prix, 2200 fr., MM. Antonini-Chiattone et Guidini, architectes, Lugano.  
 3<sup>e</sup> prix, 2000 fr., M. Della Valle, architecte, Zurich.

**S. T. S.**

Schweizer Technische Stellenvermittlung  
 Service Technique Suisse de placement  
 Servizio Tecnico Svizzero di collocamento  
 Swiss Technical Service of employment

ZURICH 2, Beethovenstr. 1 - Tél. 3 54 26 - Télégr. : STSINGENIEUR ZURICH

#### Emplois vacants :

##### Section industrielle.

247. Technicien mécanicien. Fabrique de vis de précision des environs de Bienne.  
 251. Ingénieur mécanicien. Thermo-dynamicien. Surveillance d'exploitation d'une centrale de 40 000 kW. Grande société électrique de Hongrie.

253. Quelques techniciens et dessinateurs. Suisse centrale.  
 255. a) Technicien mécanicien. De même :  
 b) Dessinateur mécanicien. Suisse centrale.  
 257. Ingénieur mécanicien ou technicien mécanicien. Zurich.  
 259. a) Ingénieur mécanicien. Installations hydrauliques ;  
 b) Technicien mécanicien. Bureau d'ingénieur de Suisse romande.  
 263. Ingénieur ou technicien. Matériel roulant, exploitation. Nord-est de la Suisse.  
 265. Technicien. Direction du personnel, fabrication. Nord-est de la Suisse.  
 267. Ingénieur electricien, 28-35 ans. Exploitation. Suisse romande.  
 269. Quelques jeunes ingénieurs ou techniciens. Construction de camions. Suisse orientale.  
 271. Quelques jeunes techniciens mécaniciens et techniciens électriciens. Chefs d'atelier. Langue maternelle allemande. Bonnes connaissances du français.  
 273. Technicien electricien. Courant fort. Fabrique de machines de Suisse romande.  
 275. Ingénieur electricien ou technicien electricien. Haute fréquence, courant faible et courant fort, mécanique générale. Bonnes aptitudes commerciales et langues allemande et française indispensables, langue anglaise désirable. Suisse orientale.  
 281. Dessinateur mécanicien, éventuellement mécanicien. Environs d'Aarau.  
 285. Technicien ou dessinateur mécanicien. Suisse orientale.  
 Sont pourvus les numéros, de 1945 : 83, 473, 499, 857, 889, 945, 1009 ; de 1946 : 89, 119, 221.

#### Section du bâtiment et du génie civil.

612. Technicien géomètre ou technicien en génie civil. Levers à la planchette, piquetages et constructions de routes. Zurich.  
 614. Dessinateur en bâtiment. Zurich.  
 620. Technicien en bâtiment ou dessinateur en bâtiment.  
 622. a) Technicien ou dessinateur en bâtiment. Projets de bâtiments industriels. De même :  
 624. Architecte ou technicien en bâtiment. Suisse orientale.  
 634. Jeune technicien géomètre ou dessinateur géomètre, éventuellement jeune dessinateur en génie civil. Suisse centrale.  
 642. Technicien ou dessinateur en bâtiment. Suisse centrale.  
 654. Technicien ou dessinateur en bâtiment. Zurich.  
 658. Technicien ou dessinateur en bâtiment. Zurich.  
 660. Jeune technicien en génie civil ou dessinateur en génie civil. Bureau d'ingénieur de Suisse romande.  
 666. Technicien ou dessinateur en bâtiment. Environs de Zurich.  
 668. Jeune technicien en béton armé. Environs de Zurich.  
 670. Technicien en génie civil. Béton armé. Argovie.  
 672. Technicien en génie civil, dessinateur en génie civil et dessinateur en bâtiment. Zurich.  
 674. a) Architecte. Langue anglaise. Candidat célibataire de préférence. Entreprise de banque en Orient.  
 676. Architecte d'intérieur ou dessinateur en meubles. Langue italienne. Tessin.  
 680. Technicien ou dessinateur en bâtiment. Zurich.  
 682. a) Jeune ingénieur constructeur. Constructions en béton armé. De même :  
 b) Jeune technicien en béton armé. Bureau d'ingénieur du nord-ouest de la Suisse.  
 684. Technicien en bâtiment ou dessinateur en bâtiment. Suisse orientale.  
 688. Architecte. Constructions, Suisse romande.  
 694. Technicien ou dessinateur en bâtiment. Suisse centrale.  
 696. Technicien ou dessinateur en bâtiment. Zurich.  
 698. Jeune technicien architecte ou dessinateur en bâtiment. Bureau d'architecte du Valais.  
 700. Architecte ou technicien en bâtiment. Suisse romande.  
 702. Jeune ingénieur constructeur, célibataire et âgé de moins de 30 ans (E. P. F. ou E. P. L.). Béton armé (entre autres, béton précontraint). Engagement dans le cadre de l'accord franco-suisse prévoyant l'échange de stagiaires pour une durée d'un an. Grande entreprise française de Paris.  
 714. Jeune technicien en génie civil ou en bâtiment, éventuellement dessinateur. Environs de Zurich.  
 720. Technicien ou dessinateur en bâtiment. Environs de Zurich.  
 730. Architecte ou technicien en bâtiment. Bureau d'architecte de Suisse romande.  
 732. Jeune architecte, technicien en bâtiment ou dessinateur. Zurich.  
 Sont pourvus les numéros, de 1945 : 292, 778, 780, 884, 988, 1066, 1070, 1160, 1254, 1270, 1278, 1324, 1348, 1384, 1438, 1462, 1464, 1470, 1474, 1482, 1488, 1502, 1514, 1524, 1538, 1546, 1550, 1610, 1660 ; de 1946 : 2, 8, 20, 78, 192, 196, 262, 282, 292, 300, 314, 348, 410, 430, 520, 540.

Rédaction : D. BONNARD, ingénieur.