

Objektyp: **Advertising**

Zeitschrift: **Bulletin technique de la Suisse romande**

Band (Jahr): **72 (1946)**

Heft 8

PDF erstellt am: **12.07.2024**

### **Nutzungsbedingungen**

Die ETH-Bibliothek ist Anbieterin der digitalisierten Zeitschriften. Sie besitzt keine Urheberrechte an den Inhalten der Zeitschriften. Die Rechte liegen in der Regel bei den Herausgebern. Die auf der Plattform e-periodica veröffentlichten Dokumente stehen für nicht-kommerzielle Zwecke in Lehre und Forschung sowie für die private Nutzung frei zur Verfügung. Einzelne Dateien oder Ausdrucke aus diesem Angebot können zusammen mit diesen Nutzungsbedingungen und den korrekten Herkunftsbezeichnungen weitergegeben werden. Das Veröffentlichen von Bildern in Print- und Online-Publikationen ist nur mit vorheriger Genehmigung der Rechteinhaber erlaubt. Die systematische Speicherung von Teilen des elektronischen Angebots auf anderen Servern bedarf ebenfalls des schriftlichen Einverständnisses der Rechteinhaber.

### **Haftungsausschluss**

Alle Angaben erfolgen ohne Gewähr für Vollständigkeit oder Richtigkeit. Es wird keine Haftung übernommen für Schäden durch die Verwendung von Informationen aus diesem Online-Angebot oder durch das Fehlen von Informationen. Dies gilt auch für Inhalte Dritter, die über dieses Angebot zugänglich sind.

# Bulletin Technique

de la Suisse romande

Organe  
de la Société suisse des ingénieurs et des architectes,  
des Sociétés vaudoise et genevoise des ingénieurs et des architectes,  
de l'Association des Anciens élèves de l'Ecole d'ingénieurs de l'Université de Lausanne,  
des Groupes romands des Anciens élèves de l'Ecole polytechnique fédérale.

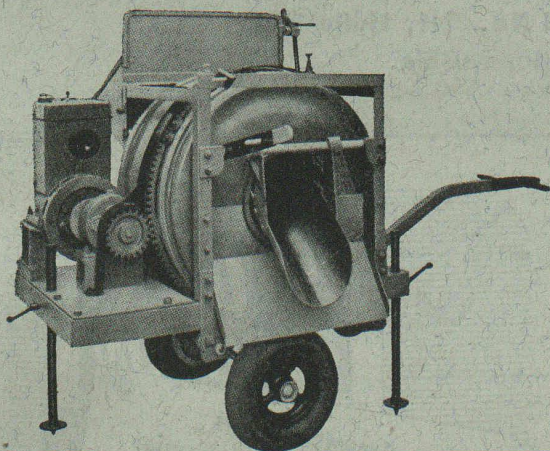
**GÉTAZ ROMANG ECOFFEY S.A.**

**TOUT  
POUR LA  
CONSTRUCTION**

## MANUFACTURE de Produits Céramiques et Réfractaires S. A. LAUSEN

PRODUITS RÉFRACTAIRES : BRIQUES, PLANELLES, DALLES, MORTIER, MOUFLES, CREUSETS  
*Briques Klinker pour façades - Planelles Klinker pour carrelages - Briques de parement*  
TUYAUX EN GRÈS, AUGES, CUVES — BRIQUES ÉMAILLÉES

Visitez notre exposition permanente : Schweizer Bau-Centrale, Zurich 1, Talstrasse, 9 (Entrée libre).



**Machines pour entrepreneurs**  
pour super- et infrastructure

**Machines et installations pour la prépara-  
ration du sable et du gravier.**

**Appareils de levage**  
pour commande à main et électrique.

**BRUN & C<sup>ie</sup> S. A., NEBIKON (Lucerne)**

FABRIQUE DE MACHINES

Tél. (062) 8 51 12

Fondée en 1872

**BREVETS d'INVENTION**

*la plus ancienne maison de Suisse :*

**Dériaz, Kirker & C<sup>ie</sup>**  
Genève  
14 rue du Mont-Blanc

# Dilatite

le liège aggloméré perfectionné  
pour installations frigorifiques et le bâtiment

## Wanner & C<sup>IE</sup> S.A. Horgen

Fabrique de liège aggloméré

Dépôt: Maison Gétaz, Romang, Ecoffey, S.A. Lausanne et Vevey

## Cartons bitumés

de qualité éprouvée  
Rival  
Durotect  
Ardoisite

Meynadier & Cie. S.A. Zurich  
Vulkanstrasse 110    Tél. 25 52 57  
Berne, Seidenweg 24    Tél. 3 75 19

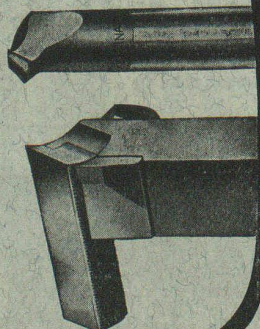


# MEYNADIER

Veillez prêter attention à notre Stand No. 2241, Halle VIII,  
de la Foire suisse d'échantillons, Bâle.



Outils à tourner  
Fraises à pivot



Edouard Ifanger  
Fabrique d'outils de précision, Uster (Suisse)

# GLOOR OERLIKON

Transformateurs  
Résistances pour réglage et démarrage  
Sonneries électriques

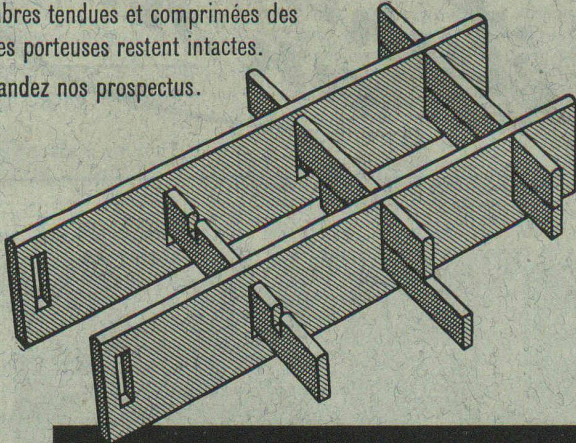
Fabr. d'Appareils électriques  
HANS GLOOR, ZCH.-OERLIKON  
Tél. 46.83.50

MD

# Caillebotis

Très haute résistance par le fait que les fibres tendues et comprimées des barres porteuses restent intactes.

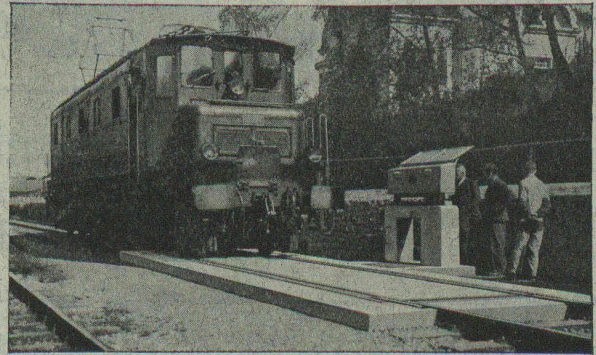
Demandez nos prospectus.



Siegfried Keller+Co. fabrique de vitrages  
Wallisellen-Zurich Tél. (051) 93 2114

80 ANS

# GIROUD OLTEN



Pont à bascule de 40 ton. pour chemin de fer, permettant le passage de locomotives d'un poids de 130 ton.

## PONTS A BASCULE pour chemins de fer

- avec Pont en béton armé
- Rampes d'accès brevetées
- Système de leviers sans torsion
- Couteaux réglables et interchangeables brevetés

FABRIQUE DE MACHINES S.A. LOUIS GIROUD, OLTEN

Représentant pour la Suisse romande :

**SCHOLL FRÈRES, GENÈVE, Fabrique de balances**

3046

2640

**Suédoise** de 26 ans, langues allemande et française, **dessinatrice** spécialisée dans le dessin cartographique, désirent se perfectionner dans le dessin et suivre dans ce but des cours dans une école officielle, cherche

## place de dessinatrice

chez un architecte ou un ingénieur, de préférence à Lausanne. Offres en indiquant date d'entrée éventuelle et traitement offert à **Ed. Brand**, ing. S.I.A., 6, av. de la Gare, à **Neuchâtel**, qui transmettra.

**Architecte** dipl. E. P. F. (28 ans), parlant français et allemand, cherche

## place

dans un bureau d'architecture ou une entreprise de construction de la Suisse romande, de préférence à Lausanne. Faire offres sous chiffre **A.S. 80057 L.** à **Annonces Suisses S. A., Lausanne.**

*Entreprise de travaux hydrauliques*

# LOSINGER & C<sup>IE</sup>

LAUSANNE — GENÈVE

## GARANTIES POUR ENTREPRENEURS



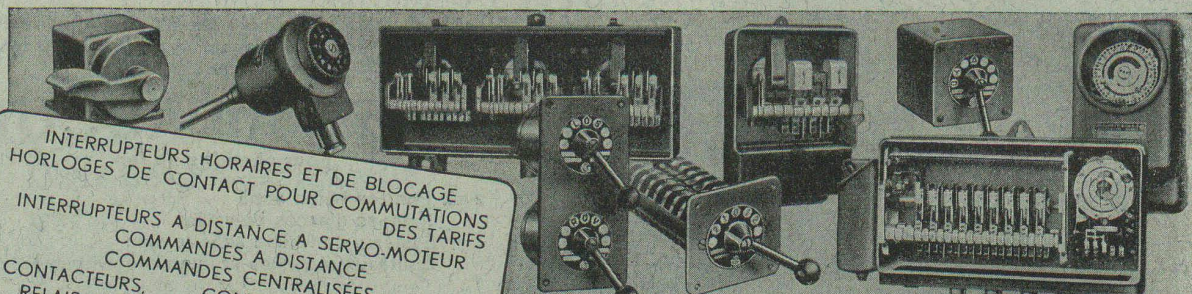
### Winterthur ACCIDENTS

Société Suisse d'Assurance contre  
les Accidents à Winterthur

# ANTIPHON S.A. ZÜRICH

Maison spécialisée dans la fabrication de  
Cabines téléphoniques, portes et parois

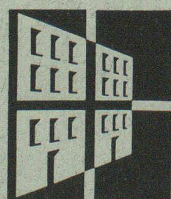
*étanches  
au son*



INTERRUPTEURS HORAIRES ET DE BLOCAGE  
HORLOGES DE CONTACT POUR COMMUTATIONS  
DES TARIFS  
INTERRUPTEURS A DISTANCE A SERVO-MOTEUR  
COMMANDES A DISTANCE  
COMMANDES CENTRALISÉES  
CONTACTEURS, CONTACTEURS MOTORISÉS  
RELAIS A CONTACT, RELAIS TEMPORISÉS  
INTERRUPTEURS A MAIN SPÉCIAUX  
RÉGULATEURS ET INTERRUPTEURS DE TEMPÉRATURE

G 288

**FR. GHIEMMETTI & Cie S.A.**  
FABRIQUE D'APPAREILS ELECTRIQUES  
SOLEURE TELEPHONE: 21341



## PORTES + FENÊTRES NORMALISÉES GOEHNER

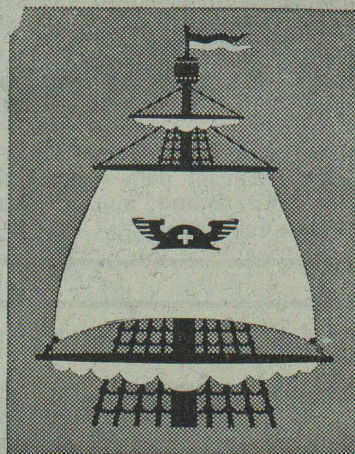
...abaissent le coût de construction

parce qu'elles permettent au fabricant d'employer d'une façon plus rationnelle machines et matières premières, réduisent les chutes et simplifient le travail.

Les types normalisés Goehner offrent à qui les adopte un bon moyen de réaliser des économies appréciables et présentent cependant toute garantie de qualité.

Un grand assortiment de 157 types normalisés exclut tout risque de banalité.

Demandez le catalogue spécial à  
Ernest Goehner S.A., Zurich  
Repr. à Genève: Norba S.A.R.L., Case postale 114  
Gare Cornavin, Téléphone (022) 2 55 54



## Foire Suisse d'Echantillons

Bâle 4-14 mai 1946

14 halles abritant 17 groupes d'industries

Finance d'entrée:

**Cartes journalières à 2 fr. 50**  
ne sont pas valables les 8 et 9 mai

**Cartes journalières à 5 francs**  
valables pour le 8 ou le 9 mai,  
journées spécialement réservées  
aux commerçants