

Objektyp: **Advertising**

Zeitschrift: **Bulletin technique de la Suisse romande**

Band (Jahr): **73 (1947)**

Heft 11

PDF erstellt am: **12.07.2024**

Nutzungsbedingungen

Die ETH-Bibliothek ist Anbieterin der digitalisierten Zeitschriften. Sie besitzt keine Urheberrechte an den Inhalten der Zeitschriften. Die Rechte liegen in der Regel bei den Herausgebern.

Die auf der Plattform e-periodica veröffentlichten Dokumente stehen für nicht-kommerzielle Zwecke in Lehre und Forschung sowie für die private Nutzung frei zur Verfügung. Einzelne Dateien oder Ausdrucke aus diesem Angebot können zusammen mit diesen Nutzungsbedingungen und den korrekten Herkunftsbezeichnungen weitergegeben werden.

Das Veröffentlichen von Bildern in Print- und Online-Publikationen ist nur mit vorheriger Genehmigung der Rechteinhaber erlaubt. Die systematische Speicherung von Teilen des elektronischen Angebots auf anderen Servern bedarf ebenfalls des schriftlichen Einverständnisses der Rechteinhaber.

Haftungsausschluss

Alle Angaben erfolgen ohne Gewähr für Vollständigkeit oder Richtigkeit. Es wird keine Haftung übernommen für Schäden durch die Verwendung von Informationen aus diesem Online-Angebot oder durch das Fehlen von Informationen. Dies gilt auch für Inhalte Dritter, die über dieses Angebot zugänglich sind.

Bulletin Technique

de la Suisse romande

Organe

de la Société suisse des ingénieurs et des architectes,

des Sociétés vaudoise et genevoise des ingénieurs et des architectes,

de l'Association des Anciens élèves de l'École polytechnique de l'Université de Lausanne,
des Groupes romands des Anciens élèves de l'École polytechnique fédérale.

MARQUES · MODÈLES · RECHERCHES · EXPERTISES

BREVETS D'INVENTION

Edmond Rauber

ING. DIPL. E.P.F.

CONSEIL EN MATIÈRE DE PROPRIÉTÉ INDUSTRIELLE

9, av. Marc-Monnier

GENÈVE

Téléphone 531 88

Heliographies-Reproductions A. Keller, Bienne

Rue du Contrôle, 8

Tél. 2.59.44

OMEGOL

protège le bois

contre les effets des intempéries

Prospectus et échantillon gratuits

USINES OMEGA S. A. REINACH - BALE - Tél. 6 22 07

ED. AERNI-LEUCH BERNE

PAPIERS

CALQUES

MILLIMÉTRÉS

HÉLIOGRAPHIQUES

GÉTAZ ROMANCO ECOFFEY S.A.

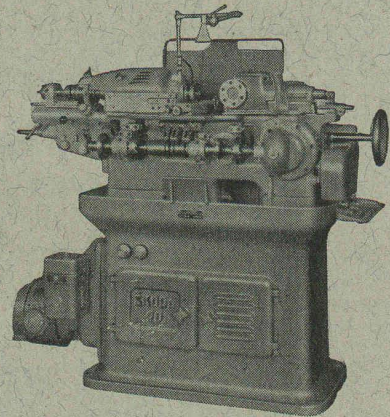
**TOUT POUR LA
CONSTRUCTION**

LES FOYERS AUTOMATIQUES

Wanson

REALISENT LE MAXIMUM
D'ECONOMIES

AGENT GÉNÉRAL POUR LA SUISSE
R. WAVRE
INGÉNIEUR
7. AVANT-POSTE
LAUSANNE



SKODA

Tours automatiques monobroches à revolver

Capacité de barres 12 et 20 mm Ø.
Demandez le bulletin détaillé s. v. p.

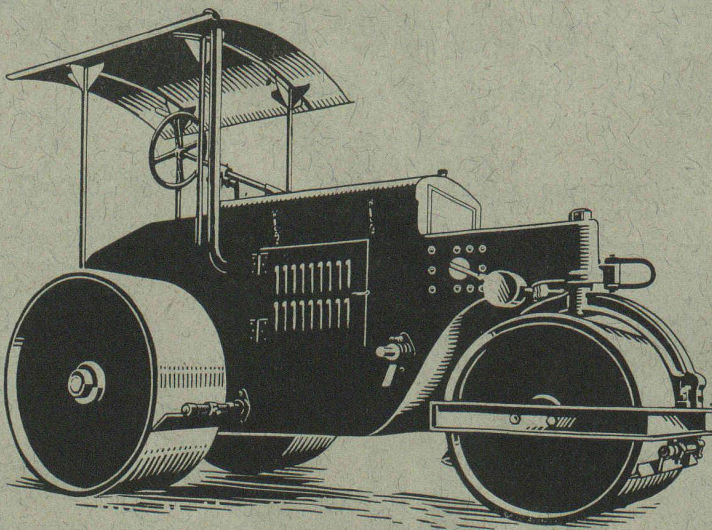
Représentant général pour la Suisse:

Walter Meier

MACHINES-OUTILS

MÜHLEBACHSTRASSE 11 ZÜRICH TELEPHONE (051) 32 72 20

Rouleaux compresseurs



Matériel pour la construction et
l'entretien des routes
Chargeuses automatiques
Broyeurs en tous genres
Transporteurs
Tamis vibratoires
Concasseurs
Pelles mécaniques sur chenilles

U. AMMANN S.A. Ateliers de construction LANGENTHAL

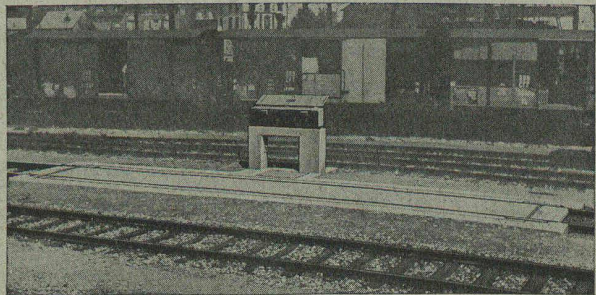


QUALITÉ

Installations aérotechniques
Ventilateurs — Chauffage à air
Dépoussiérage
Transport de copeaux — Séchoirs

SIFRAG APPAREILLAGE SPÉCIAL ET BUREAU D'INGÉNIEURS FREI SA
BERNE ZÜRICH

GIROUD OLTEN



Pont à bascule pour chemins de fer. Capacité de pesage de 70 tonnes.
Type normal des CFF avec pont en béton armé à nervures, longueur
11,6 m, construction légère Giroud, permettant le passage de loco-
motives d'un poids de 120 tonnes.

PONTS A BASCULE pour chemins de fer

avec Pont en béton armé de construction légère
Rampes d'accès brevetées
Système de leviers sans torsion
Couteaux réglables et interchangeable brevetés

FABRIQUE DE MACHINES S.A. LOUIS GIROUD, OLTEN

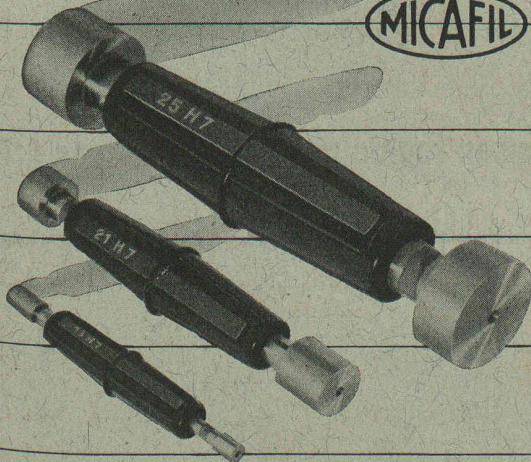
Représentant pour la Suisse romande :

SCHOLL FRÈRES, GENÈVE, Fabrique de balances

3347

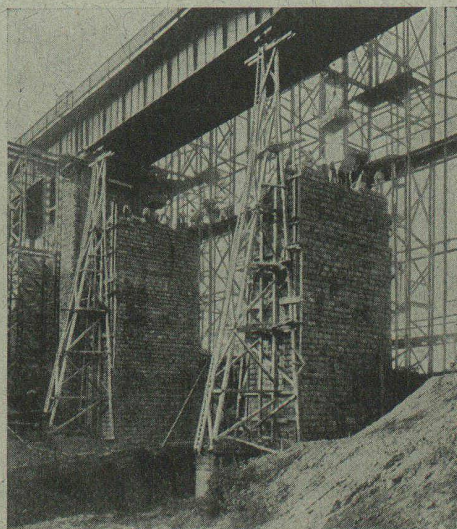
Poignées de jauges

moulées en matière à la résine synthétique



augmentent la précision de mesure
en tant qu'isolants thermiques
et économisent le métal

MICAFIL S.A. Zurich-Altstetten



ENTREPRISE GÉNÉRALE
DE TRAVAUX PUBLICS

R. BELLORINI FILS

Fondée en 1890

Terrassements - Ponts - Tunnels - Sondages
Mines - Injections - Gunite

Bâtiments industriels

Lausanne

Ch. de Bellevue 27

Tél. 48298

Fabrique de Produits Réfractaires Lausen S.A., Lausen

(Bâle-Camp.)
TÉL. 72 281

Fondée en 1872

Dépôts dans toutes les grandes villes

Matériaux réfractaires de qualité

alumineuse, silicieuse, au corindon, au carborundum en sillimanit, etc., pour toutes les industries.

Produits anti-acides

Produits isolants



Carreaux en grès céramé pour dallages et revêtements, uni, porphyré, flammé



Metallum Pratteln SA.
Pratteln

étain pur, soudure d'étain
métal antifriction, zinc, cuivre,
cuivre phosphoreux, nickel,
plomb, antimoine, cadmium
en baguettes et en anodes,
anodes de nickel etc.

Rhône S. A.

DIRECTION ET CHANTIER :
LE BOUVERET — Téléphone 6 91 25

BUREAU COMMERCIAL :
LAUSANNE — Téléphone 3 21 42
Avenue Dapples 23

Installations modernes

Gravier d'allée — Gravillons concassés et broyés
Dosage automatique de la composition granulométrique des
ballasts pour béton armé

Fabrique de matériaux de construction
Hourdis systèmes C.A.S.C. en béton vibré
Briques silico-calcaires
Béton cellulaire

Livraison rapide par bateaux ou par C. F. F.

INTERRUPTEURS HORAIRES ET DE BLOCAGE
HORLOGES DE CONTACT POUR COMMUTATIONS
DES TARIFS
INTERRUPTEURS A DISTANCE A SERVO-MOTEUR
COMMANDES A DISTANCE
COMMANDES CENTRALISÉES
CONTACTEURS, CONTACTEURS MOTORISÉS
RELAIS A CONTACT, RELAIS TEMPORISÉS
INTERRUPTEURS A MAIN SPÉCIAUX
RÉGULATEURS ET INTERRUPTEURS DE TEMPÉRATURE

FR. GHIEMMETTI & Cie S.A.
FABRIQUE D'APPAREILS ÉLECTRIQUES
SOLEURE TELEPHONE: 21341

Société Suisse des Explosifs

Usine et siège à **GAMSEN** près Brigue (Valais)

Explosifs de sûreté :

GAMSITE

et SIMPLONITE

Dynamites à tous dosages

Dynamite „Antigel“

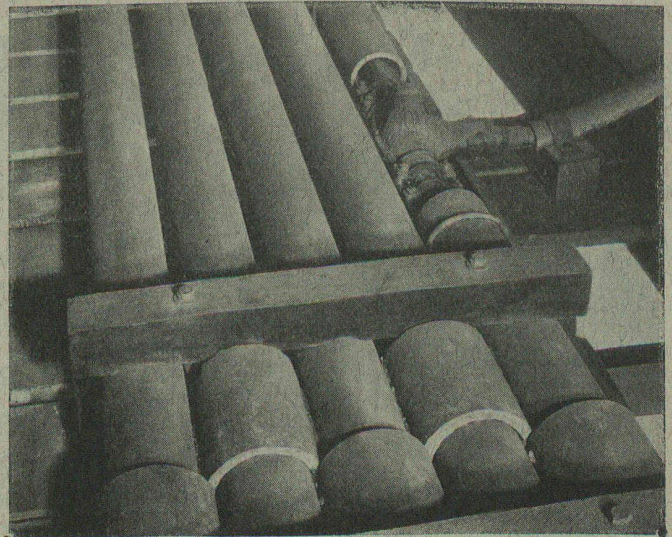
Mèches et Détonateurs

Tous accessoires pour le tir des Mines

Nitropentaérythrite, Cordeau détonant

Télégrammes : „Explosifs-Brigue“

Téléphone : 3.11.81 Brigue
3.11.82



Canaux pour Câbles

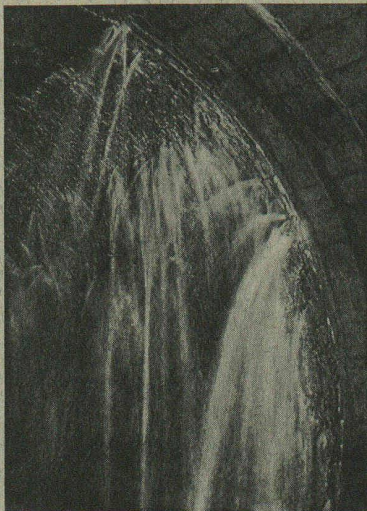
Eternit

Excellente protection des câbles. Poids léger et ouvrage facile simplifiant le montage. Pas de corrosion ensuite de courants vagabonds.

En « ETERNIT », sont livrables également : Tuyaux pour câbles, caniveaux, tuyaux mi-circulaires, zorès.

Eternit S.A. NIEDERURNEN TÉL. (058) 4 15 55

Étanchement d'infiltrations à l'aide de



SIKA — 2 à prise rapide

Provoque la prise instantanée et le durcissement très rapide du ciment, possède une grande capacité d'adhésion.

SIKA — 3 à prise rapide

pour étanchements de joints perméables de toute maçonnerie, spécialement de tunnels, galeries, puits, ponts, passages souterrains. Obturation de fissures et accélération de la prise du béton.

SIKA — 4 à prise rapide

pour étanchement de faibles infiltrations et surfaces très humides suintantes.

SIKA — 4 α à prise rapide

pour béton et crépi contre l'action des eaux agressives.

Tous renseignements par les fabricants



GASP. WINKLER & C^{ie}, ZURICH-ALTSTETTEN

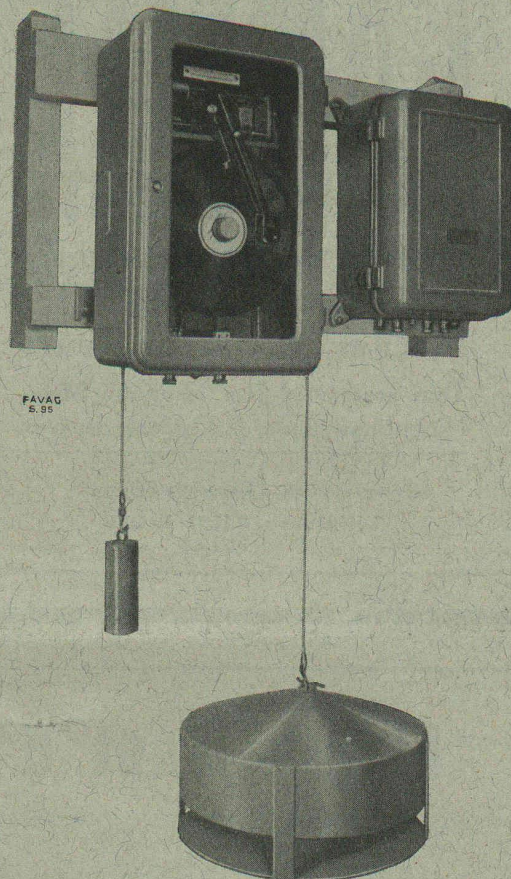
FABRIQUE DE PRODUITS CHIMIQUES POUR LA CONSTRUCTION

Lanterneaux
toitures vitrées

Siegfried Keller + Co. Wallisellen-Zurich
Tél. (051) 93 2114

MD

LIMNIMETRE PARLANT



Appareil relié au réseau téléphonique des PTT, indiquant, sur simple appel, le niveau d'une nappe d'eau, à la manière [de l'horloge parlante.

FAVAG

Fabrique d'appareils électriques S.A.

NEUCHATEL

Le courant est à disposition; à vous de choisir une bonne lumière....

avec la Lampe **AARAU**

USINES DE LAMPES ÉLECTRIQUES
AARAU S.-A., AARAU