

Objektyp: **Advertising**

Zeitschrift: **Bulletin technique de la Suisse romande**

Band (Jahr): **73 (1947)**

Heft 12

PDF erstellt am: **09.08.2024**

Nutzungsbedingungen

Die ETH-Bibliothek ist Anbieterin der digitalisierten Zeitschriften. Sie besitzt keine Urheberrechte an den Inhalten der Zeitschriften. Die Rechte liegen in der Regel bei den Herausgebern. Die auf der Plattform e-periodica veröffentlichten Dokumente stehen für nicht-kommerzielle Zwecke in Lehre und Forschung sowie für die private Nutzung frei zur Verfügung. Einzelne Dateien oder Ausdrucke aus diesem Angebot können zusammen mit diesen Nutzungsbedingungen und den korrekten Herkunftsbezeichnungen weitergegeben werden. Das Veröffentlichen von Bildern in Print- und Online-Publikationen ist nur mit vorheriger Genehmigung der Rechteinhaber erlaubt. Die systematische Speicherung von Teilen des elektronischen Angebots auf anderen Servern bedarf ebenfalls des schriftlichen Einverständnisses der Rechteinhaber.

Haftungsausschluss

Alle Angaben erfolgen ohne Gewähr für Vollständigkeit oder Richtigkeit. Es wird keine Haftung übernommen für Schäden durch die Verwendung von Informationen aus diesem Online-Angebot oder durch das Fehlen von Informationen. Dies gilt auch für Inhalte Dritter, die über dieses Angebot zugänglich sind.

Bulletin Technique

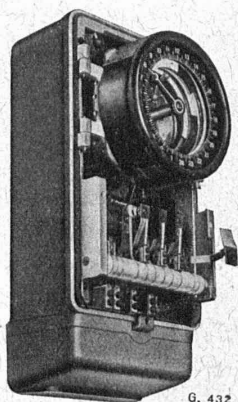
de la Suisse romande

Organe

de la Société suisse des ingénieurs et des architectes,
des Sociétés vaudoise et genevoise des ingénieurs et des architectes,
de l'Association des Anciens élèves de l'École polytechnique de l'Université de Lausanne,
des Groupes romands des Anciens élèves de l'École polytechnique fédérale.

GÉTAZ ROMANG ECOFFEY S.A.

**TOUT
POUR LA
CONSTRUCTION**



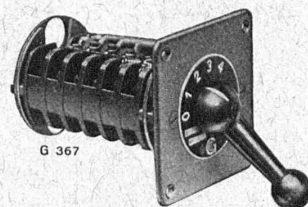
G. 432

GHIELMETTI



Horloges à contact - Interrupteurs horaires
Interrupteurs à distance - Contacteurs - Relais
Commandes centralisées - Régulateurs de température

Interrupteurs à main spéciaux pour commandes
électriques et toutes les applications et schémas possibles
Interrupteurs à pédale - Interrupteurs fin de course



G 367

Fr. Ghielmetti & Co S.A., Soleure

Fabrique d'appareils électriques Tél. (065) 2 43 41

TRAVAUX de STAFF et de SCULPTURE

Décoration en staff dans tous les styles. — Plaques de staff armé. — Canaux de ventilation dans toutes les dimensions. — Pilastres et colonnes, etc., en staff dur.

Je sou mets volontiers mes offres pour l'exécution de tous les travaux, sur la donnée de plans ou de dimensions exactes.

Mes ouvrages peuvent aussi être posés par tout bon plâtrier-gyp sier de la place.

OTTO HABERER, BERNE, Sulgenauweg 40. — Succ. de l'ancienne Maison E. HABERER & Cie. — Tél. 5 20 28

BREVETS d'INVENTION

la plus ancienne maison de Suisse :

Dériaz, Kirker & C^{ie}

Genève
14 rue du Mont-Blanc

COROMANT

Fleurets de Mine

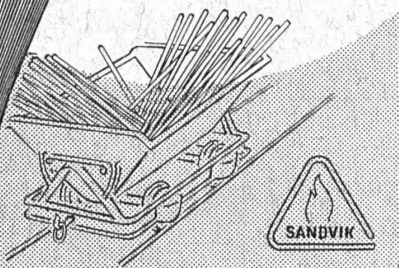
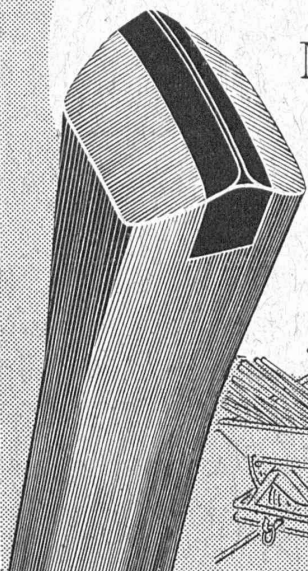
avec tranchants en

Métal dur

ne doivent plus être
reforgés mais simplement
affûtés à la meule

NOTZ & Cie S. A.

BIENNE 1



LE THERMOBLOC
Wanson
PRODUIT ÉCONOMIQUEMENT
DE L'AIR CHAUD PULSÉ POUR
CHAUFFAGE ET SÈCHAGE
INDUSTRIELS

AGENT GÉNÉRAL POUR LA SUISSE
R. WAVRE
INGÉNIEUR
7 AVANT POSTE
LAUSANNE

Armoires - Batteries - Coffrets de distribution
en tôle d'acier remplaçant les tableaux ouverts.

CHARLES MAIER & C^{IE} - SCHAFFHOUSE
FABRIQUE D'APPAREILS ÉLECTRIQUES

16, Place St-François Bureau de **LAUSANNE** Téléphone 2 72 22

INFRA-ROUGE

procédé de séchage nouveau pour l'industrie et l'artisanat

Des modes de transmission de la chaleur, le procédé de la chaleur rayonnée offre des possibilités surprenantes pour la solution des problèmes de séchage posés dans l'industrie et l'artisanat.

Avantages particuliers:

Economie de temps due à un meilleur rendement

Aucune mise en train nécessaire

Utilisation intégrale de la chaleur, grâce à l'irradiation directe de l'objet à sécher, par conséquent

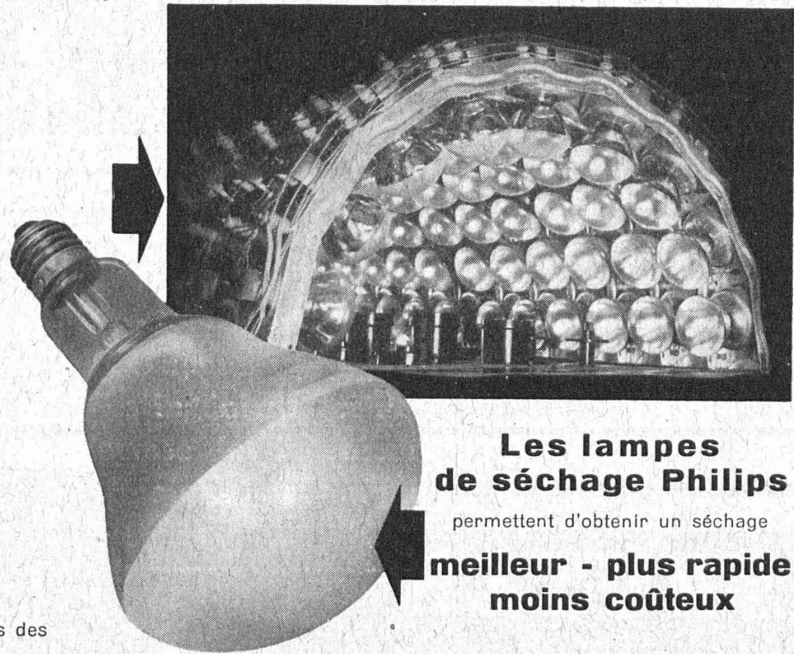
L'isolement calorifique du four est d'importance secondaire d'où résultent le plus souvent

Economie de frais d'installations

Economie de place

Pas de poussières ni de souillures

Prospectus et renseignements auprès des



Les lampes de séchage Philips

permettent d'obtenir un séchage

**meilleur - plus rapide
moins coûteux**

LAMPES PHILIPS S.A. GENEVE

Le procédé "Alumilite"

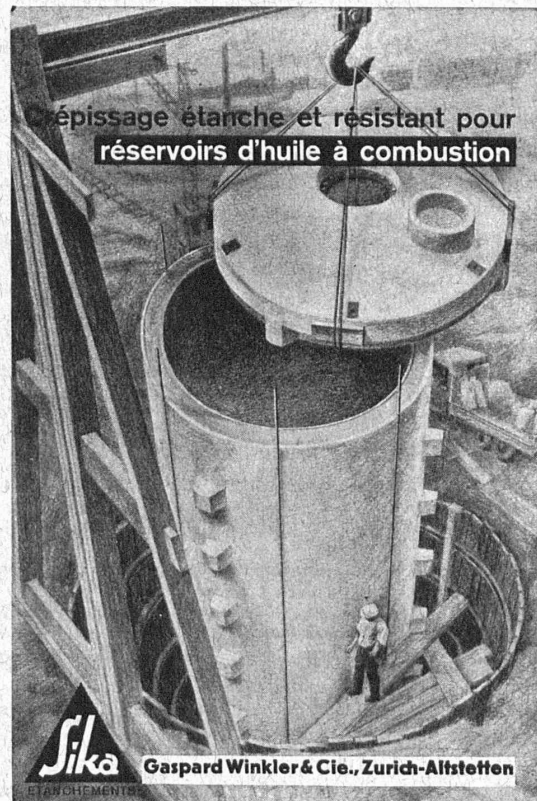
protège
les métaux légers
contre
les actions chimiques
et mécaniques.
Effets décoratifs
par coloration.

DORNIER

USINE DORNIER S.A.

Altenrhein près Rorschach

Tél. (071) 4 23 77



Sika

Gaspard Winkler & Cie., Zurich-Alfstetten

ET ANCHÈMENTS

ED. AERNI-LEUCH BERNE

PAPIERS

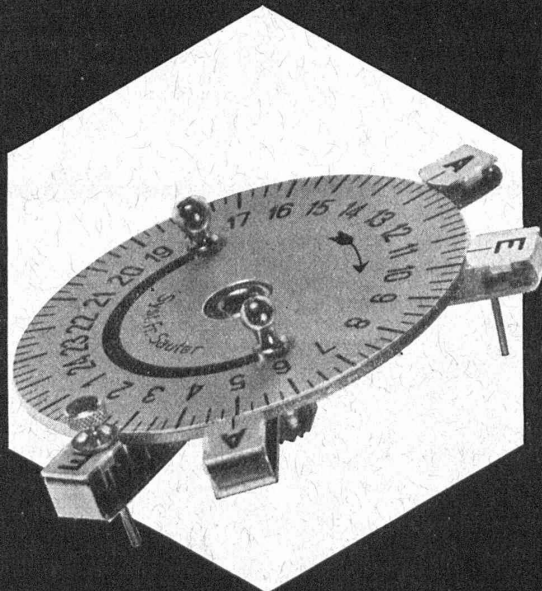
CALQUES
MILLIMÉTRÉS
HÉLIOGRAPHIQUES

MANUFACTURE de Produits Céramiques et Réfractaires S. A. LAUSEN

PRODUITS RÉFRACTAIRES : BRIQUES, PLANELLES, DALLES, MORTIER, MOUFLES, CREUSETS
Briques Klinker pour façades - Planelles Klinker pour carrelages - Briques de parement
TUYAUX EN GRÈS, AUGES, CUVES — BRIQUES ÉMAILLÉES

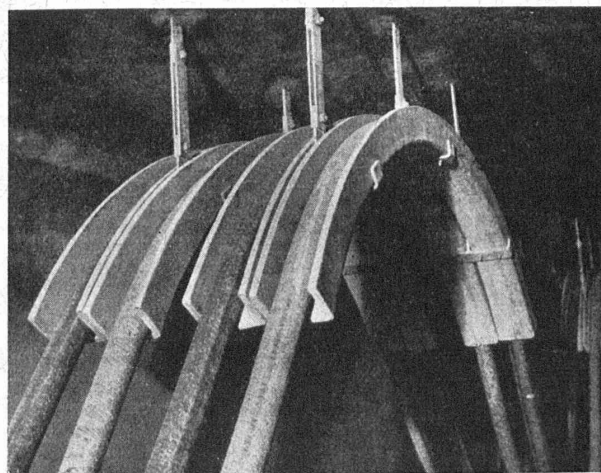
Visitez notre exposition permanente : Schweizer Bau-Centrale, Zurich 1, Talstrasse, 9 (Entrée libre).

SAUTER



**Interrupteurs horaires
avec dispositif de commande normalisé**

Fabrique d'Appareils Electriques Fr. Sauter S. A. Bâle



Tuyaux pour Câbles Eternit

Pas de danger de corrosion ensuite de courants vagabonds. Le poids léger des tuyaux réduit les frais de transport et facilite la pose. Les parois intérieures lisses permettent un glissement aisé des câbles.

En « ETERNIT » sont également livrables : canaux pour câbles, caniveaux, tuyaux mi-circulaires, zorès.

Eternit S.A. NIEDERURNEN TÉL. (058) 4 15 55

reymond

Ateliers de Photogravure

19, Avenue Vinet LAUSANNE Tél. 2 39 40

..... à votre service pour l'exécution parfaite et rapide de vos

clichés