

Objektyp: **Advertising**

Zeitschrift: **Bulletin technique de la Suisse romande**

Band (Jahr): **73 (1947)**

Heft 14-15

PDF erstellt am: **12.07.2024**

Nutzungsbedingungen

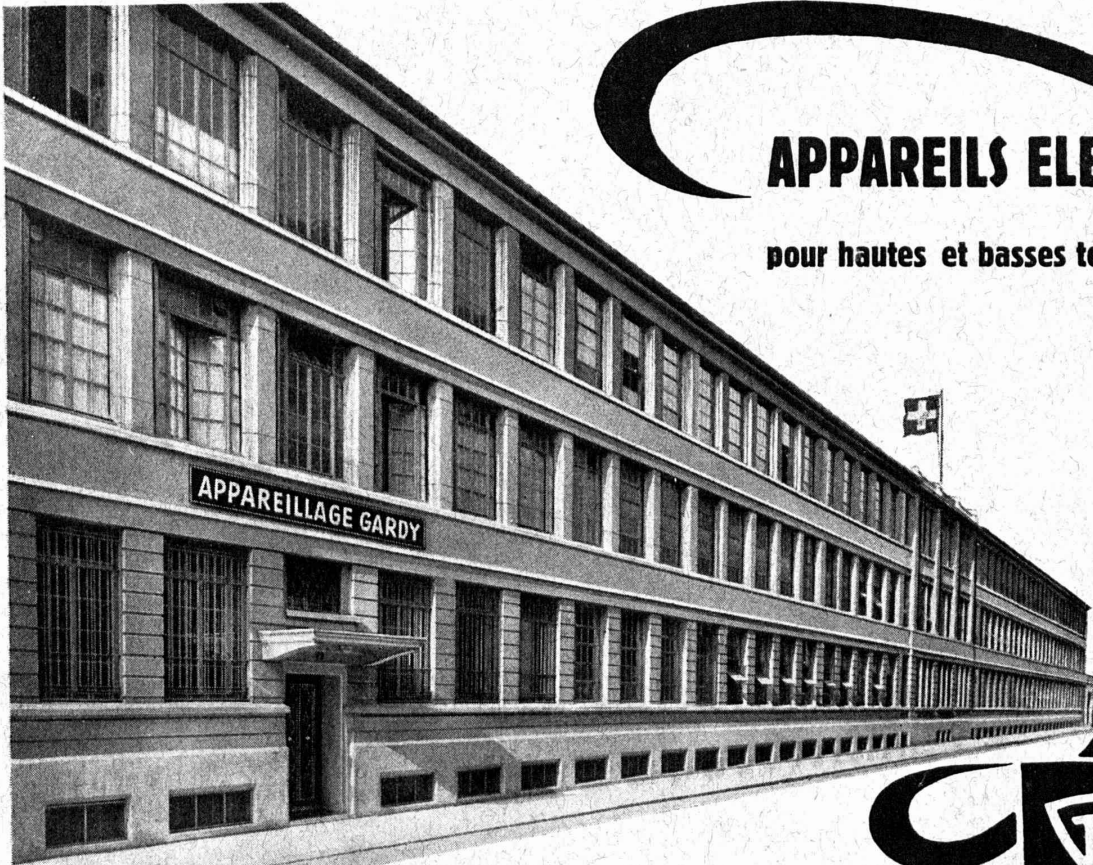
Die ETH-Bibliothek ist Anbieterin der digitalisierten Zeitschriften. Sie besitzt keine Urheberrechte an den Inhalten der Zeitschriften. Die Rechte liegen in der Regel bei den Herausgebern.

Die auf der Plattform e-periodica veröffentlichten Dokumente stehen für nicht-kommerzielle Zwecke in Lehre und Forschung sowie für die private Nutzung frei zur Verfügung. Einzelne Dateien oder Ausdrucke aus diesem Angebot können zusammen mit diesen Nutzungsbedingungen und den korrekten Herkunftsbezeichnungen weitergegeben werden.

Das Veröffentlichen von Bildern in Print- und Online-Publikationen ist nur mit vorheriger Genehmigung der Rechteinhaber erlaubt. Die systematische Speicherung von Teilen des elektronischen Angebots auf anderen Servern bedarf ebenfalls des schriftlichen Einverständnisses der Rechteinhaber.

Haftungsausschluss

Alle Angaben erfolgen ohne Gewähr für Vollständigkeit oder Richtigkeit. Es wird keine Haftung übernommen für Schäden durch die Verwendung von Informationen aus diesem Online-Angebot oder durch das Fehlen von Informationen. Dies gilt auch für Inhalte Dritter, die über dieses Angebot zugänglich sind.



APPAREILS ELECTRIQUES

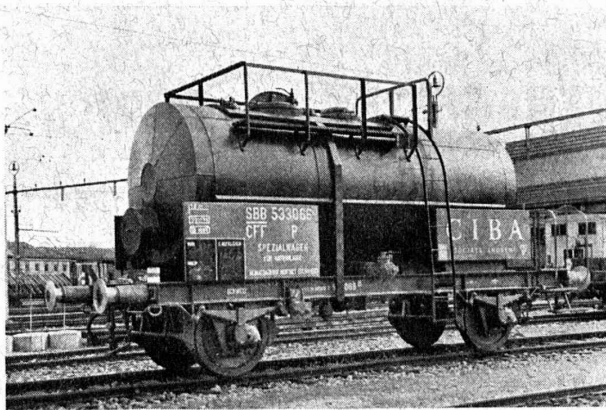
pour hautes et basses tensions



APPAREILLAGE GARDY S. A. GENÈVE

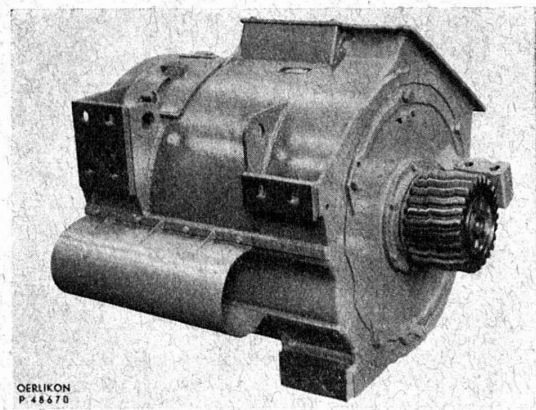
Les applications des fibres de verre au service des chemins de fer

Isolations thermiques par la laine de verre ISOVER



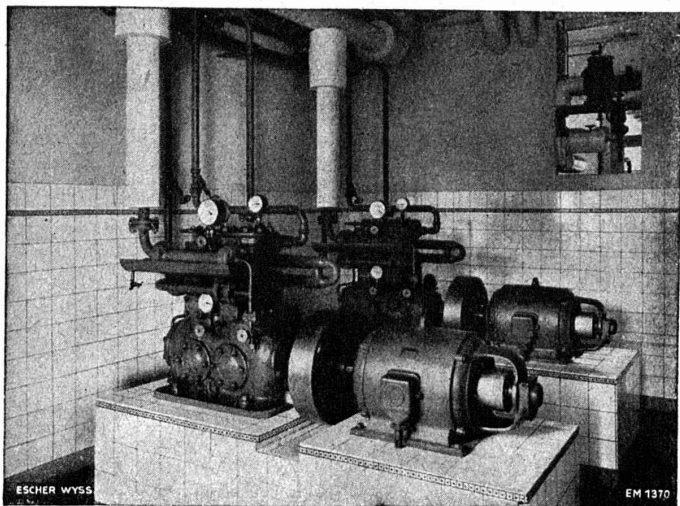
Wagons citernes pour le transport de produits chimiques isolés avec 70 mm. de laine ISOVER

Isolations électriques par la soie de verre VETROTEX



Moteur de locomotive de trains légers série Re 4/4 isolé avec VETROTEX (Fabrique de machines Oerlikon)

FIBRES DE VERRE S. A. LAUSANNE



Installation frigorifique « FRIGOTROP » entièrement automatique dans une brasserie.

ESCHER WYSS

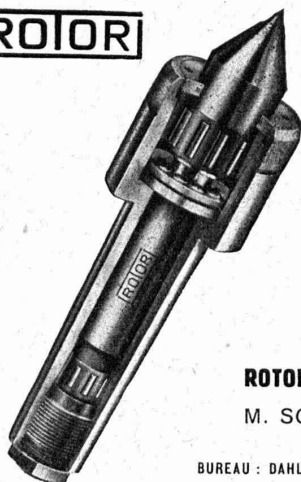
ZURICH

NOS SPÉCIALITÉS:

- Turbines hydrauliques
- Pompes
- Conduites forcées
- Hélices marines à pas variable
- Hélices d'avions en métal léger
- Turbines à vapeur
- Chaudières à vapeur et réservoirs
- Turbo-compresseurs et ventilateurs à hélice
- Installations d'évaporation
- Machines frigorifiques
- Essoreuses pour l'industrie, système « TER MEER »
- Produits de fonderie

22/40

ROTOR



Pointe de tour rotative

Produit suisse de précision

ROTOR Drehbankspitzen & Apparatebau
M. SCHERLER & Co., Zurich 8

BUREAU : DAHLIASTRASSE 10 TÉL. (051) 24 49 09
ATELIER : FEILENGASSE 7A TÉL. (051) 24 27 72



LE BÉTON VIBRE
pour routes en béton, revêtements
et dalles divers s'exécute avec le

VIBROPIIL
Brevet n° No. 129.811

Demander renseignements et offres à
S.A. RENÉ MAYING
Avenue de France 66 - Tél. 272.38
LAUSANNE

S. A. DES ENGRENAGES MAAG, ZURICH



Roues «Protex» pour tramways des Pays-Bas

LES ENGRENAGES «PROTEX-MAAG»

avec jante de la roue monté sur ressorts et à denture trempée et rectifiée assurent une longue durée des engrenages, une marche douce du véhicule et la protection efficace des autres organes de traction.

GÉTAZ ROMANCOFF & COFFÉY S.A. TOUT POUR LA CONSTRUCTION

BREVETS D'INVENTION

MARQUES DE FABRIQUE - DESSINS - MODÈLES
CONSULTATIONS - EXPERTISES

ANDRÉ SCHOTT INGÉNIEUR-CONSEIL
Bid. du Théâtre 5 GENÈVE TÉLÉPH. 50.398

Senn et Grobety
TAPISSIERS-DECORATEURS

Tapissiers - Décorateurs

Rue Cornavin, 16 — Tél. 2 06 23

GENÈVE

Exécution soignée des travaux confiés par
MM. les architectes et assembleurs.

MEUBLES - TAPIS - RIDEAUX

ACBAR

la commande individuelle moderne pour machines de tous genres



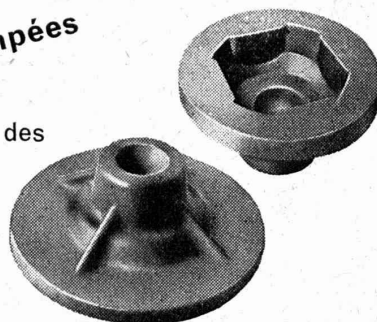
éprouvée de longue date dans des milliers d'entreprises industrielles de toutes branches.

Rapports de démultiplication jusqu'à 100 000 : 1. Construction axiale, fonctionnement silencieux, ne demandant aucun entretien.

Engrenages **ACBAR** et Constructions mécaniques
Fridolin Michel-Dietelm & Co., **UERIKON-ZURICH**

Pièces estampées

pour l'industrie des automobiles et des tracteurs



IMBACH & Cie, FORGES, NEBIKON

Téléphone (062) 8 51 08

VEVEY

Matériel roulant de chemins de fer :

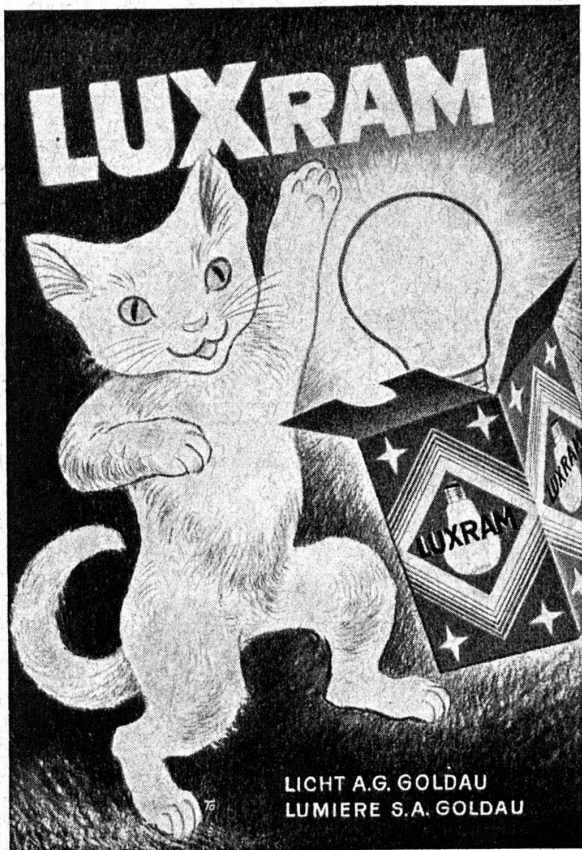
Wagons-marchandises, wagons citernes, wagons-containers, wagons réfrigérants ; wagons-grue, wagons-ski, chasse-neige, etc. Réparations et révisions de wagons et voitures.

Matériel de voie de chemins de fer :

Aiguillages pour voie normale, aiguillages et croisements pour tramways (constructions brevetées), aiguillages à crémaillères, chauffages électriques d'aiguillages (système breveté), ponts transbordeurs, etc.

Ateliers de Constructions Mécaniques de Vevey S.A.

Vevey (Suisse).



STOPPANI

Comparateurs à cadran et à dispositif

STOPPANI S.A. BERNE

Place vacante :

Chef de la division de la voie et des usines électriques

(Ingénieur en chef) de la Direction générale à Berne.

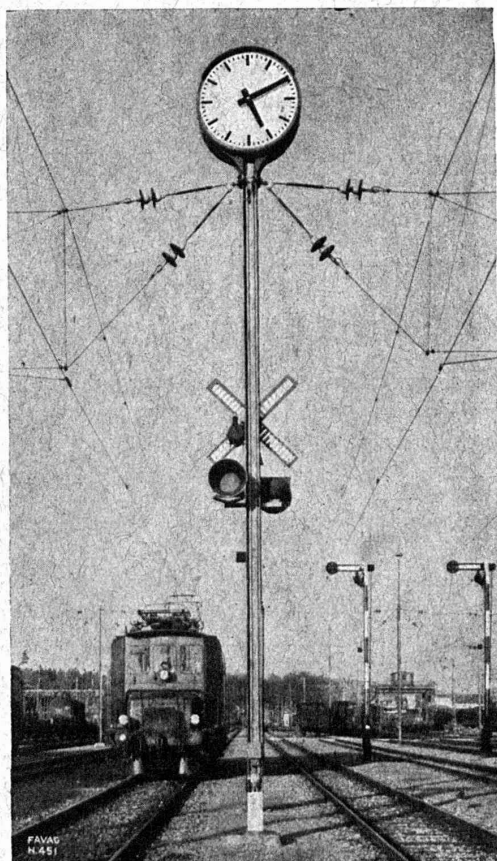
Conditions d'admission :

Etudes universitaires complètes. Connaissance approfondie du service du chemin de fer; grande expérience dans la construction et l'entretien de la voie.

Délai d'inscription : 31 juillet 1947.

S'adresser par écrit à la Direction générale des Chemins de fer fédéraux suisses à Berne.

Observations : Entrée en fonctions : 1^{er} janvier 1948.



HORLOGES ÉLECTRIQUES

HORLOGES MÈRES

HORLOGES SECONDAIRES

**PLUS DE 80 ANS
AU SERVICE DES
CHEMINS DE FER**

FAVAG

Fabrique d'appareils électriques S. A.

NEUCHÂTEL

DOCUMENTATION

Extraits d'articles de revues suisses et étrangères reçues par le « Bulletin technique » et déposées à la Bibliothèque de l'École polytechnique de l'Université de Lausanne, Avenue de Cour 29, où elles peuvent être consultées.

(N. B. — L'indice figurant en tête et à droite de chaque extrait est celui de la « Classification décimale universelle »).

Matériaux, Energie.

BT 378 620.197.2 : 621.794.422.5
La phosphatation de l'acier. E. HERZOG.
 Techn. moderne. 1, 15/11/46. 6 pages, 10 fig.

L'auteur montre les progrès réalisés dans le procédé de la phosphatation de l'acier, grâce à l'étude des réactions susceptibles de se produire sur les surfaces traitées et à l'examen approfondi du processus du recouvrement ; cette exploration indispensable des états de surface nécessite la mise en œuvre des techniques les plus modernes, optiques, électrochimiques, par rayons X, électroniques. L'auteur indique ensuite les principales applications de la phosphatation et l'avenir réservé à ce procédé.
 Bibliographie.

Mécanique appliquée.

BT 379 621.56/.59
Nouveaux progrès de la technique du froid. DIVERS AUTEURS.
 Bull. Escher Wyss. T. 17/18 — Ann. 44/45. 18 pages, 53 fig.

En cinq articles, les auteurs décrivent les progrès réalisés ces dernières années par la maison Escher Wyss dans la technique du froid : Entrepôts frigorifiques et chambres froides à basse température — Entrepôts frigorifiques transportables — La machine à froid dans l'industrie chimique — La réfrigération à basse température au service des laboratoires d'essais et de recherches — Glace en éclats.

BT 380 621.9.09
Une machine utilisable pour les buts les plus variés. X.
 Electrique. 3/46. 6 pages, 10 fig.

Description d'une perceuse électrique portative (220 V ; 0,2 HP) de conception spéciale permettant son utilisation, grâce à ses deux sens de marche, comme moteur pour neuf travaux d'usinage différents, au moyen de onze éléments constructifs complémentaires : plaque de base avec colonne verticale, poupée, chariot à mouvements croisés, contre-poupée, support de renvoi avec poulies, lunette, étai parallèle, table circulaire, dispositif de filetage, support pour tournage sur bois, dispositif de déplacement longitudinal. Exemples d'utilisation : perceuse rapide sur colonne, perceuse horizontale, machine à pointer, tour à pointer, fraiseuse horizontale, machine à affûter les outils, machine à polir, machine à scier et limer, tour à bois.

Electrotechnique.

BT 381 621.316.37.027.3
Projektierung von Hochspannungsschaltanlagen für Innenraum.
 F. TSCHUMI.
 Rev. Brown-Boveri. 4, 5/46. 11 pages, 16 fig.

L'auteur rappelle brièvement les principes essentiels dont on doit tenir compte dans les projets d'installations de distribution avec disjoncteurs pneumatiques ultra-rapides, et donne des directives générales pour la disposition schématique des appareils. Il montre également, à l'aide de dessins de montage, comment il est possible de construire des installations de distribution pour montage à l'intérieur, claires et d'une grande sécurité de service.

BT 382 621.364.3
Elektrische Raumheizung. M. HOTTINGER.
 Bull. Ass. suisse Electriciens. 1/6/46. 7 pages, 1 fig.

La diminution des importations, en Suisse, de combustibles solides et liquides et l'augmentation des prix, au cours des deux guerres mondiales, ont eu pour conséquence de favoriser le développement du chauffage électrique des locaux. L'auteur indique comment se répartissent sur les différents mois les quantités de chaleur à produire par les installations de chauffage. Il décrit les différents procédés de chauffage des locaux par l'électricité ; le problème de l'accumulation de la chaleur ainsi que la réalisation du chauffage électrique par le plafond, les parois et le sol sont plus particulièrement examinés. L'article contient également un aperçu des possibilités de production, directe ou indirecte, de la chaleur par des centrales alimentées par l'énergie atomique.

BT 383 621.385.032.216
Les méthodes de fabrication des carbonates pour cathodes de tubes à vide. CH. BIGUENET et C. MANO.
 Vide. 7-9/46. 5 pages, 7 fig.

Les auteurs décrivent diverses méthodes chimiques qu'ils ont expérimentées pour la préparation des carbonates de baryum, strontium et calcium. Ils étudient l'influence de la température, celle de l'agitation pendant la précipitation et celle de la concentration. Suivant la méthode utilisée, les produits diffèrent par leur forme cristalline et par la grosseur des cristaux. Il est probable qu'à ces différences de structure correspondent des propriétés émissives différentes.

ENTREPRISE **A. MARTI & C^{ie}**

Construction de Routes et tous travaux de Génie civil

LAUSANNE, rue Pichard 13
 Téléphone 35745

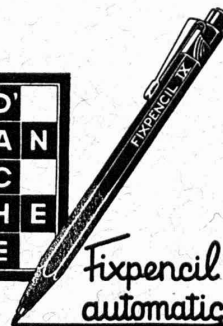
Directeur :
M. GRIVEL

SAGRAVE S. A.

LAUSANNE Bureau : Quai Bellerive, Ouchy Tél. 2 29 97

Spécialité : **SABLES et GRAVIERS** pour béton armé

Produits bruts et concassés, en toutes granulations, pour toutes applications, sable moulu tamisé à 2 mm pour crépissages fins, enduits et jointoyages.



*Fixpencil
 automatic*

Génie.

BT 384 624.074.1
Calcul des ponts larges à poutres multiples solidarisées par des entretoises. Application aux planchers. Y. GUYON.
 Ann. Ponts Chaussées. 9, 10/46. 60 pages, 37 fig.
 Pour des ponts larges, c'est-à-dire pour des ponts dont le rapport de la largeur à la portée dépasse certaines limites, les déformations de l'entretoise doivent être prises en compte, aussi bien pour les charges centrées que pour les charges excentrées. L'auteur recherche l'effet de charges disposées d'une façon quelconque sur un tel pont dans les hypothèses suivantes :
 1° poutres longitudinales égales, constituant une travée indépendante d'un pont droit ;
 2° réseau poutres-entretoises suffisamment serré pour pouvoir être assimilé à un système continu ;
 3° poutres et entretoises n'ont pas de résistance à la torsion.
 Cette étude s'applique également aux planchers.

BT 385 625.721 (73)
Der Ausbau des amerikanischen Hauptstrassenetzes Vergleich mit dem schweizerischen Hauptstrassenprogramm.
 Eidg. OBERBAUINSPEKTORAT, BERN.
 Strasse und Verkehr. 19/7 et 16/8/46. 28 pages, 23 fig.
 Compte-rendu d'un rapport de la Commission américaine pour les routes sur l'achèvement du réseau routier des Etats-Unis, à l'aide duquel l'Inspectorat fédéral des travaux publics a tiré certaines conclusions utiles pour l'aménagement du réseau des principales routes suisses.
 Ce rapport traite notamment des points suivants : Choix du réseau — Tracé des routes interrégionales aux abords et dans les villes — Restriction au trafic sur les routes du réseau — Réserves en vue des aménagements futurs — Configuration du paysage — Construction du réseau — Dimensionnement des routes — Coût — Point de vue de l'économie nationale — Normes et lignes directrices.

Chimie industrielle.

BT 386 539.371 : 669.018
Influence de la structure et de la composition des alliages métalliques sur leurs propriétés élastiques. L. GUILLET.
 Mém. Soc. Ing. civils France. 6-8/46, 14 pages, 19 fig.
 Etude des déformations élastiques des métaux et de leurs alliages au cours de laquelle l'auteur aboutit aux conclusions suivantes :
 1° Le module d'élasticité d'un alliage est une propriété atomique peu sensible aux variations de composition chimique et de structure des métaux composants. Pour obtenir des modules supérieurs à ceux des métaux composants, il faut recourir aux composés intermétalliques homopolaires qui n'ont alors plus les caractéristiques métalliques et présentent une grande fragilité.
 2° La capacité d'amortissement ou frottement interne est, au contraire, très sensible aux variations de composition chimique et de structure, comme la conductibilité électrique. Elle est très affectée par la présence d'impuretés ou additions en faible proportion, ainsi que par des écrouissages même légers.
 Bibliographie.

Construction, Architecture.

BT 387 691.82
De grondslagen voor de keuring van gebakken steen.
 C. K. VISSER.
 Tech.-Wetenschappelijk Tijdschrift. 1, 2, 3/46. 5 pages.
 L'auteur étudie la brique du point de vue scientifique ; il en examine ses propriétés physiques et mécaniques. Il caractérise les différentes espèces de briques et indique leurs applications principales.

BT 388 711 (42)
Planung in England. DIVERS AUTEURS.
 Plan. 1/47. 29 pages, 32 fig.
 Numéro de la « Revue suisse d'urbanisme » consacré à la planification en Angleterre, dans lequel nous relevons notamment les articles suivants : Regard sur l'Angleterre. — Développement de la législation de l'urbanisme et réforme agraire en Angleterre. — Remarques au sujet du Plan d'aménagement anglais de 1947. — La ville nouvelle n° 1 : Stevenage. — Autre exemple de ville nouvelle : Ongar. — Reconstruction de la ville de Coventry. — Moyens d'habitation en Angleterre.
 Une abondante bibliographie complète ces articles.

BT 389 72 (494)
Documents d'architecture relevés au Pedemonte (Tessin). J. Gros.
 Habitation. 5, 6/46. 16 pages, 19 fig.
 ... L'architecture est vivante ou n'est pas.
 En quelques pages richement illustrées, l'auteur, étudiant les constructions d'une vallée tessinoise, puise dans les leçons du passé un grand courage pour un avenir vivant. Le Pedemonte, aux portes de Locarno, frappe l'œil et s'impose à l'esprit par une harmonie spontanée, un accord naturel et puissant entre nature et architecture, entre le pays et les ouvrages des hommes. La vie explique l'adaptation immédiate, complète et profonde de l'organe à la fonction qui l'a créé, elle explique également l'élégance et l'ingénuité de l'outil.



L'établissement de projets combinés

dans le domaine du courant faible, pour l'industrie, le commerce, les hôtels, les hôpitaux etc. est notre spécialité. Un projet d'ensemble est indispensable pour les installations de téléphone, de recherche de personnes, par chiffres lumineux d'intercommunications VIVAVOX par haut-parleurs, d'appel par signaux lumineux, des horloges électriques car il sera ainsi possible d'installer à meilleur compte des dispositifs exactement adaptés aux exigences de l'entreprise. En outre, l'on pourra tenir compte des extensions futures, qui pourront alors être aménagées avec le minimum de frais, sans augmenter le coût des installations en service.

Nous sommes spécialisés depuis 25 ans dans le domaine courant faible.

Téléphone, recherche de personnes par chiffres lumineux, intercommunications VIVAVOX par haut-parleurs, appels lumineux, horloges électriques.

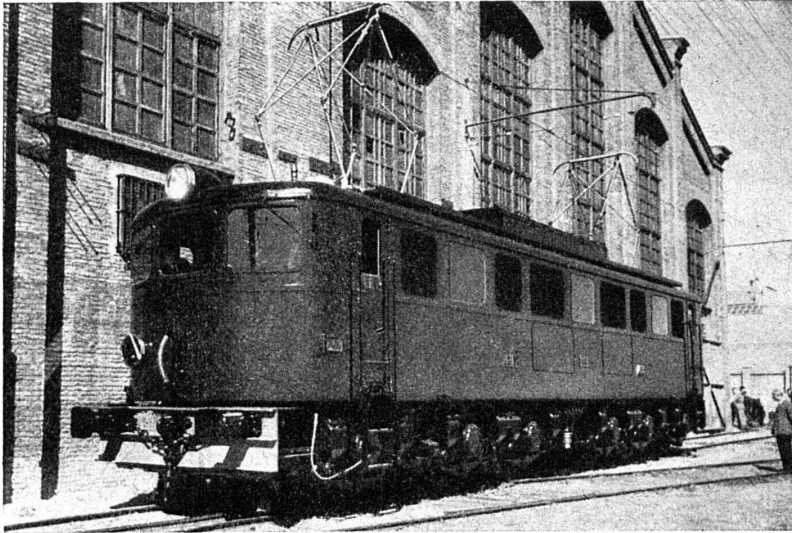


Représentant pour la Suisse Romande

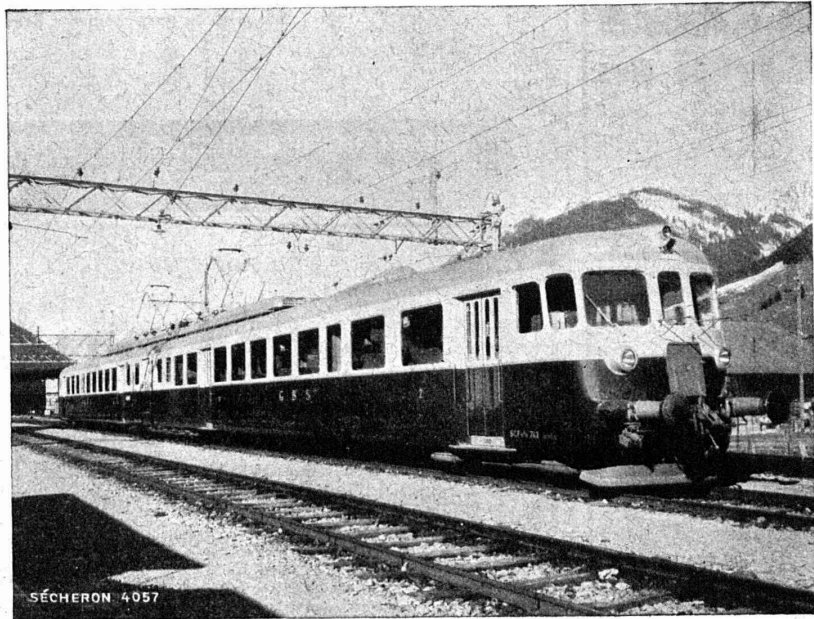
TELEPHONIE S.A.

Lausanne 6, La Grotte
 Genève 11, rue Petitot

SÉCHERON



Locomotive Co-Co de 3000 ch. destinée aux Chemins de Fer de l'Etat Espagnol. Les unités de ce type sont alimentées par courant continu 1500 V.



Rame automotrice légère, type BCFC 4/8, de 960 ch. en service sur le réseau de la Compagnie du Lötschberg; vitesse maximum 110 km/h.

Locomotives — Automotrices — Véhicules Diesel-électriques
Tramways — Trolleybus — Tracteurs

S. A. DES ATELIERS DE SÉCHERON - GENÈVE

CLICHES & PHOTOLITHOS
R. HENZI & CO. SA. BERNE



Tél. (031) 2 15 71

EXPLOSIFS

TELSITES — CHEDDITES

**Mèches
Détonateurs
amorces électriques
Exploseurs**

PETITPIERRE & GRISEL
NEUCHÂTEL

MEULES DIAMANTÉES

**Outils diamantés
Outils métaux durs**

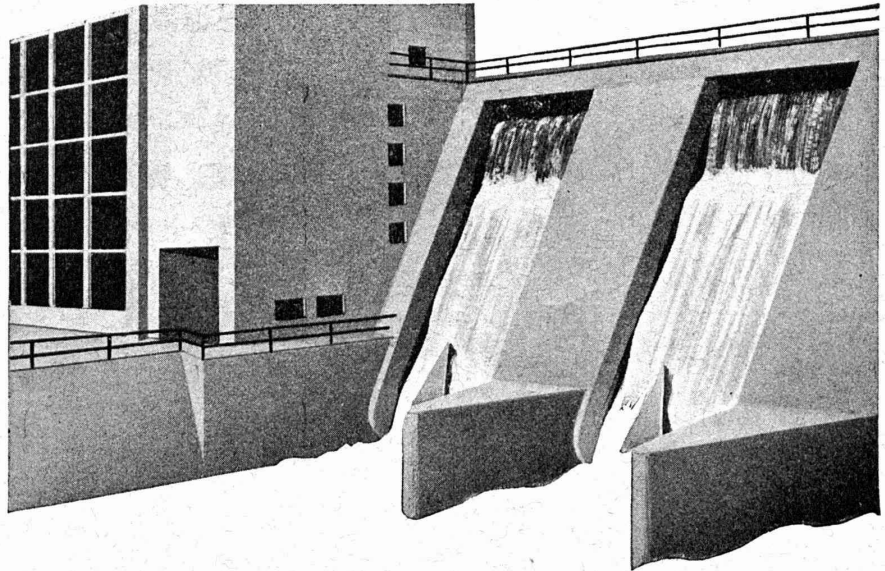
*Les Fils
d'Antoine Vogel*

Pieterlen p/Bienne
Tél. (032) 7.71.44



INSTALLATIONS POUR
L'ELECTROPLASTIE
PRODUITS A POLIR

A. REYMOND, C^{SA}
BIENNE



Les huiles MuttENZ pour coffrage et moulage du béton

offrent deux grands avantages aux entrepreneurs.

En premier lieu, elles permettent un démoulage parfait du béton exposé à la vue; deuxièmement, les moules et planches de coffrage sont d'une plus longue durée.

Fix, huile pour planches de coffrage
Lasol, huile pour moules à béton, en tôle, fer ou bois



USINES TECHNICO-CHIMIQUES S.A. MUTTENZ-BALE TÉLÉPHONE (061) 9 30 22

Dépôts: LAUSANNE 1, Métropole Bel-Air Tél. 3 20 13	ZURICH 36, Giesshübelstrasse Tél. 27 97 40
BERNE 22, Balmweg Tél. 5 12 10	ST-GALL 2, Centralstrasse Tél. 2 61 65

Extrait pour boisson hygiénique

Désaltérant et rafraîchissant

« L'ANTHEMIS »

marque déposée
garanti pur suc de réglisse, aromatisé menthe-anis

Très économique pour désaltérer quand il est nécessaire le personnel des administrations, usines, fonderies, entreprises de travaux, etc.

Boisson idéale pour tous ceux qui produisent un effort physique.

Fournisseurs des C.F.F. depuis 1925 ainsi que de nombreuses administrations publiques et entreprises privées.

Renseignements et échantillons pour dégustation à disposition.

Seuls fabricants : SCHULE & C^{ie}, Genève

FONDERIE PAUL PERRET & C^{ie}, LAUSANNE

Rue de Genève - Tél. 2.26.60
Maison fondée en 1895

Fonderie de Fer

Fontes pour machines sur modèles et au trousseau, jusqu'à 10,000 kg. - Fontes de bâtiment et de voirie. Articles en séries.
Fontes spéciales au four électrique.



Rue de Genève - Tél. 2.26.60
Maison fondée en 1895

Fonderie de métaux

Bronze, laiton, aluminium et tous autres alliages. — Installation moderne. —
Machines à mouler. — Livraisons rapides.



Outils normaux
de tour
Fraises à pivot
en acier rapide
et avec
métal dur

Fabrique d'outils
de précision

IFANGER

EDOUARD IFANGER, USTER (SUISSE)

ASCENSEURS MONTE-CHARGE
MOTEURS ÉLECTRIQUES EN TOUS GENRES
MONTE-PLATS
DEVIS SUR DEMANDE

ASCENSEURS ET MOTEURS « **SCHINDLER** »
HAUBRUGE & C^e LAUSANNE
Chemin de la Batelière. - Tél. 229 46

**ÉCOLE POLYTECHNIQUE
DE L'UNIVERSITÉ DE LAUSANNE**

L'ÉCOLE D'INGÉNIEURS prépare aux carrières
d'ingénieur civil, d'ingénieur-mécanicien, d'ingénieur-
électricien, d'ingénieur-physicien, d'ingénieur-chimiste
et de géomètre.

La durée normale du cycle des études dans les divi-
sions de génie civil, de mécanique, d'électricité et de
physique, est de huit semestres; elle est de sept semes-
tres dans la division de chimie et de cinq pour les
géomètres.

L'ÉCOLE D'ARCHITECTURE ET D'URBANISME
prépare à la carrière d'architecte.

La durée normale du cycle des études nécessaires
pour obtenir le diplôme d'architecte est de huit semes-
tres; les candidats doivent avoir fait en outre un stage
d'une année dans un bureau d'architecte.

Début du semestre d'hiver, le 15 octobre 1947

Programmes et renseignements au
Secrétariat, av. de Cour 29, Lausanne

DESSINATEUR

Administration publique lausan-
noise engagerait immédiatement,
à titre provisoire, un jeune dessi-
nateur pour l'exécution de travaux
de génie civil. Faire offres sous
chiffre **AS 80128 L - Annonces**
Suisse S. A., Lausanne

Technicien-architecte

diplômé

27 ans, bon dessinateur habitué
au travail rapide et indépendant,
cherche place dans bureau d'ar-
chitecture de la Suisse romande.
Entrée de suite.

Faire offre sous chiffre **A 55362 Q**
à Publicitas Bâle.

ANNONCES SUISSES S. A.

Conseils pour campagnes de publicité. Devis sans engagement
et exécutions d'ordres pour tous les journaux, organes spéciaux
et professionnels. Régie exclusive de la publicité de plus de
120 journaux et publications.

CONDITIONNEMENT D'EAU

Désacidification
Déferrisation
Élimination de la rouille
Formation de la couche protectrice évitant
la corrosion

PAR

MAGNO

SUISSE



HYDRO-MAGNO

Société anonyme pour l'hydrologie

BEX (Vd)

Tél. 5 22 19

Siège social : Genève

OFFRES D'EXPLOITATION DE BREVETS D'INVENTION
DÉRIAZ, KIRKER & C^{ie}
CONSEILS EN PROPRIÉTÉ INDUSTRIELLE
— MAISON FONDÉE EN 1877 — GENEVE

Les propriétaires des brevets suisses suivants désirent
entrer en relation avec des industriels suisses, en vue de
l'exploitation de ces brevets.

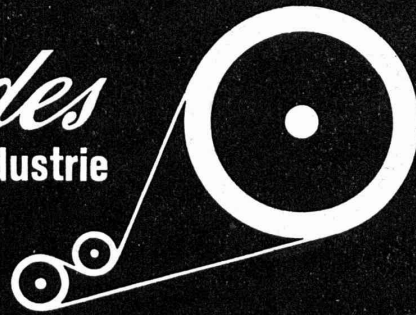
- 217.783 Classificatori di tipo verticale.
- 206.331 Rucksack.
- 180.475 Verfahren zur Qualitätsverbesserung des natürlichen
Korks geringer Sorten.
- 190.113 Antriebsband für hohe Geschwindigkeiten und geringe
Kraftübertragung und Verfahren zur Herstellung desselben.
- 198.728 Procédé et appareil pour déposer une pellicule de ma-
tière sur un support par l'évaporation de cette matière
dans le vide, à l'intérieur d'une chambre.
- 178.789 Rost für Unterschubfeuerungen.
- 197.860 Procédé de fabrication d'acétate de cellulose fibreux.
- 220.203 Procédé pour la fabrication de triformiate d'aluminium
hydraté.
- 185.906 Borne filtrante pour la filtration des solutions cellulosiques.

Pour tous renseignements, s'adresser à MM. **DÉRIAZ,
KIRKER & Cie**, ingénieurs-conseils, 14, rue du Mont-Blanc,
à Genève.

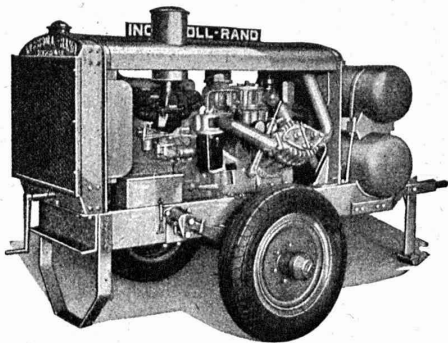
DESSINATEUR

Bureau d'architecte du Bas-Valais cherche dessina-
teur ou technicien en bâtiment. Entrée de suite. Faire
offres par écrit sous chiffres **P 8150 S Publicitas, Sion**

Commandes
de tous genres pour l'industrie



Wanner & C^{IE} S.A. Horgen



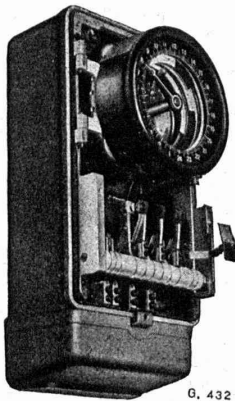
Moto-Compresseurs sur 2 ou 4 roues

Compresseurs transportables et fixes avec moteurs à essence, mazout ou électriques, marteaux perforateurs, marteaux brise-béton, piqueurs, ainsi que tous les autres outils pneumatiques et accessoires.

Vente - Location

Robert Aebi & Cie SA Zurich

Bureau technique
Fabrique de machines
Tél. (051) 23 17 50

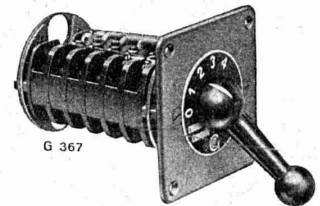


GHIELMETTI



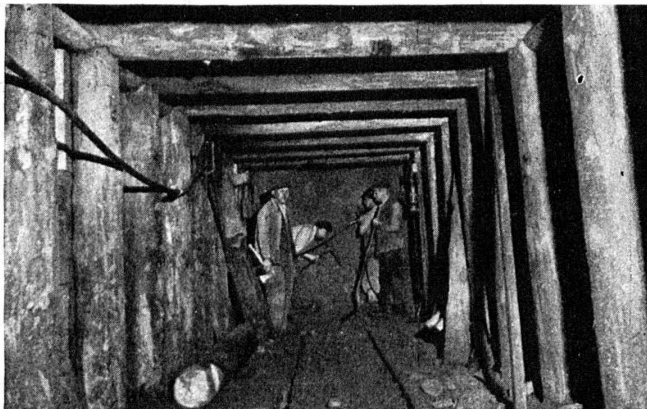
Horloges à contact - Interrupteurs horaires
Interrupteurs à distance - Contacteurs - Relais
Commandes centralisées - Régulateurs de température

Interrupteurs à main spéciaux pour commandes électriques et toutes les applications et schémas possibles
Interrupteurs à pédale - Interrupteurs fin de course



Fr. Ghielmetti & C^o S. A., Soleure

Fabrique d'appareils électriques Tél. (065) 2 43 41



**ENTREPRISE GÉNÉRALE
DE TRAVAUX PUBLICS**

R. BELLORINI FILS

Fondée en 1890

Terrassements - Ponts - Tunnels - Sondages
Mines - Injections - Gunite

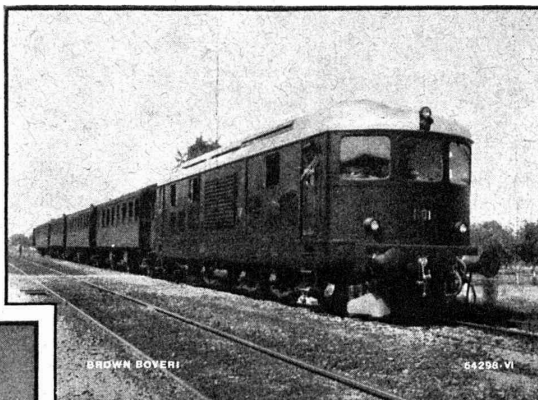
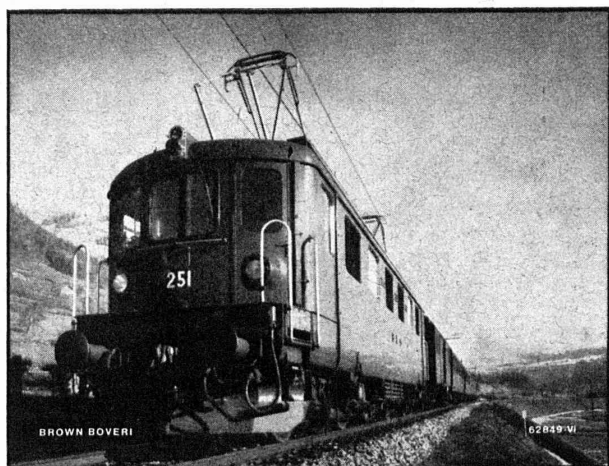
Bâtiments industriels

Lausanne Ch. de Bellevue 27 Tél. 48298

LE CENTENAIRE DES CHEMINS DE FER SUISSES

Le matériel de traction Brown Boveri
pendant plus d'un demi-siècle.

2 jalons dans le développement :

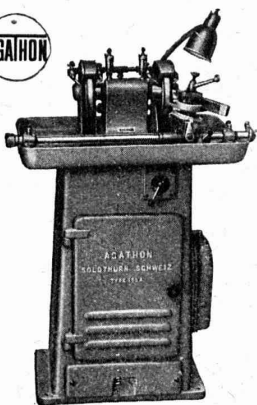


1940 livraison de la première locomotive à turbine
à gaz du monde aux Chemins de fer fédéraux
suisses ;

1944 mise en service de la nouvelle locomotive
monophasée BoBo de la Compagnie du Che-
min de fer des Alpes Bernoises (Berne-
Lœtschberg-Simplon), la locomotive la plus
légère du monde eu égard à sa puissance.



SOCIÉTÉ ANONYME
BROWN, BOVERI & C^{IE}
BADEN (SUISSE)



Fabrique de machines
AGATHON S.A.
SOLEURE (Suisse)

Téléphone (065) 2 38 86

**Machine de précision pour
l'affûtage et le glaçage**

(Modèle breveté. Types 150 A et 175 A)

des métaux de coupe, acier rapide, etc.

pour :

1. Burins à tourner et à raboter.
2. Brise-copeaux.
3. Fraises à contourner.
4. Mèches américaines.
5. Burins à aléser et à graver.
6. Burins à raboter pour machine SV 58.
7. Grattoirs.

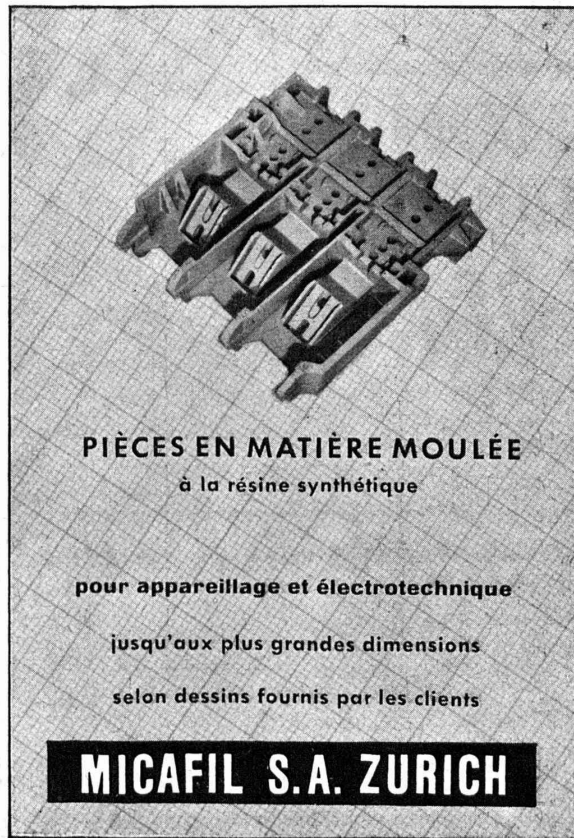
Meules diamantées spécialement
pour nos machines

ACIERS SUEDOIS FAGERSTA



COURVOISIER & CO

B I E N N E



PIÈCES EN MATIÈRE MOULÉE

à la résine synthétique

pour appareillage et électrotechnique

jusqu'aux plus grandes dimensions

selon dessins fournis par les clients

MICAFIL S.A. ZURICH



Annonces Suisses S.A.
Lausanne

rue Centrale 5
Tél. 233 26

pour toutes vos annonces

Giroud & Perrenoud

ASPHALTAGES

LINOLÉUMS

Planchers sans joints

Rue Centrale 25 - Lausanne
TÉL. 220 40

Tôles perforées

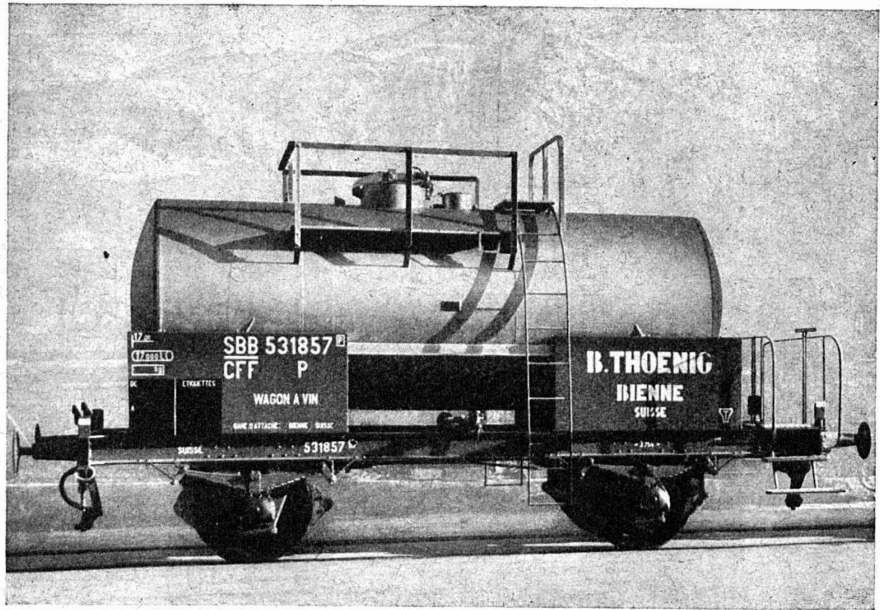


H. HEER & C°
OLTEN

FONDERIE ALUMINIUM E. BOBST

Malley - Lausanne

Tél. 4 89 36 - Apart. 2 08 51

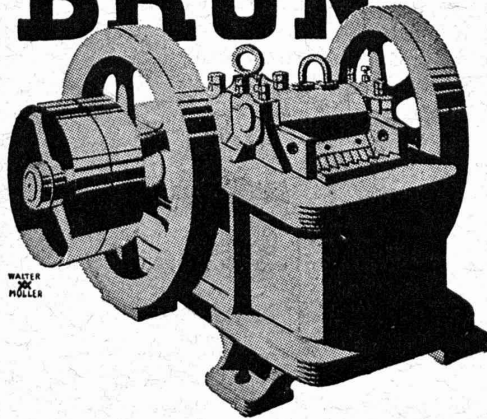


GIOVANOLA MONTHEY

Ateliers de Constructions métalliques et mécaniques

Fabrication de wagons-citernes pour transport de tous liquides

BRUN



Machines pour la préparation du sable et du gravier

Concasseurs, broyeurs, laveuses,
trieurs à tambour, trieurs vibratoires,
appareils d'alimentation, élévateurs,
etc.

DRAGLINES

Installations complètes pour la
préparation du sable et du gravier

BRUN & C^{ie} S.A. Nebikon
(Lucerne)

Fabrique de machines

Tél. (062) 8 51 12

Fondée en 1872

A défaut de machines...

- automatiques
- semi-automatiques
- machines spéciales et étrangères

**Maison spécialisée vous réalise
ce qui vous manque**

Calculations - Construction - Fabrication
Délais de livraison intéressants
Presses à haute précision, horizontales et verticales,
brevetées, jusqu'à 100 tonnes

W. Widmer, ing., Construction-fabrication,
CLARENS, 12, V. Dubochet, Téléphone 6 26 75

Pour mieux servir sa clientèle...

L'HÉLIOGRAPHIE MODERNE
P. BLANC anciennement Maupas 9 bis Tél. 234 83

A TRANSFÉRÉ SES ATELIERS ET BUREAUX

RUE DES TERREAUX 18 bis

ancien Atelier JAN S. A.

Exécute tous les procédés d'héliographie



Réceptifs - Appareils - Tuyauteries - Revêtements
Robinets - Pompes - Ventilateurs - Tours d'absorption

en Grès d'Embrach garanti anti-acide

Grès chimique très résistant aux acides.

Embrachit résistant aux variations de température.

Thermosil à haute conductibilité thermique.

Embrach pour isolateurs électriques et articles à haute résistance mécanique.

Grès ordinaire pour le bâtiment et l'agriculture.

Fabrique de grès d'Embrach S.A. - Embrach (Zurich)
pour canalisation et l'industrie chimique Tél. (051) 96 23 21

TRAVAUX de STAFF et de SCULPTURE

Décoration en staff dans tous les styles. — Plaques de staff armé. — Canaux de ventilation dans toutes les dimensions. — Pilastres et colonnes, etc., en staff dur.

Je sou mets volontiers mes offres pour l'exécution de tous les travaux, sur la donnée de plans ou de dimensions exactes.

Mes ouvrages peuvent aussi être posés par tout bon plâtrier-gypcier de la place.

OTTO HABERER, BERNE, Sulgenauweg 40. — Succ. de l'ancienne Maison E. HABERER & Cie. — Tél. 5 20 28

La titulaire du brevet suisse ci-après désire entrer en relation avec des industriels suisses en vue de la mise en œuvre de son invention :

No. 216 459 du 12 mai 1939 — « Appareil présentant un bâti et au moins un organe rotatif ».

Prière d'adresser offres et propositions à l'Office des Brevets A. BUGNION, 20, rue de la Cité, GENÈVE, qui les transmettra à qui de droit.

ARCHITECTE S. I. A.

34 ans, très expérimenté, longue pratique des grands travaux, 1er prix dans plusieurs importants concours, installé à l'étranger, actuellement de séjour en Suisse, cherche en vue éventuel retour au pays **collaboration ou association** dans bureau ayant travaux intéressants. Offres sous chiffre Z.R. 9792 à Mosse-Annonces, Zurich.

On cherche

ingénieur pour bureau d'étude

ayant des connaissances théoriques et des expériences pratiques dans la construction. Si possible également dans la construction d'acier. Connaissance de l'allemand écrit et oral. Notions de l'anglais nécessaires. Place d'avenir.

Offres écrites avec curriculum vitae, photo et certificat à **Union des constructeurs suisses de ponts et charpentes métalliques, Freigutstrasse 15, Zürich 2.**

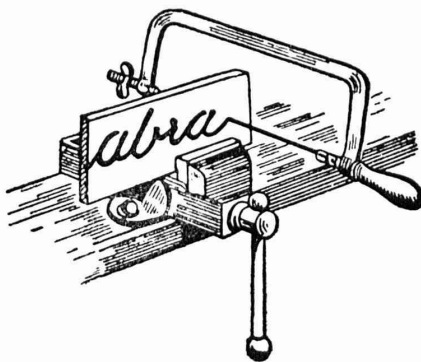
Imprimerie La Concorde

Terreaux, 31 - LAUSANNE

IMPRIMES EN TOUS GENRES

UNE RÉVOLUTION dans la technique du

découpage
et ajourage
des métaux



LIME-SCIE
« ABRAFILE »

découpe dans tous les sens et scie tous les métaux sans encrassement de la denture.

LA SCIE COMPLÈTE avec 3 lames : Fr. 11.—
lame seule, la pièce 1.25

UN OUTIL INDISPENSABLE AUX MAITRES D'ÉTAT

En vente chez

Max SCHMIDT & Cie - Lausanne

22, place St-Laurent, 24

Boulevard de Grancy, 22

Hans Berger, Birsfelden-Bâle

Atelier spécial pour véhicules à Diesel

Téléphone
(061) 4 64 21



Rheinfelder-
strasse 42
Tram 3 station
terminus

Revision de moteurs à avions

Spécialités : Revisions de moteurs à combustion de toute construction. Mise au point et réglage de moteurs Diesel de toute fabrication, retransformation de moteurs à gaz à charbon de bois en Diesel, travaux d'essai, changements de constructions, expertises, moteurs Diesel et camions d'occasion.

Partie de rechange, boîtes spéciales à cylindre pour moteurs Saurer-Diesel et charbon de bois, pistons, etc.

Service : Installation à haute pression, installation de lavage et de graissage, électro-station, huiles, graisses.

ALUMINIUM AUFEN S.A.

Laufon, Jura Bernois Tél. (061) 79333

Moulage en sable, en coquille et sous pression

Construction d'appareils et de récipients. Profilés, barres de décolletage et tubes.

