

Objektyp: **Advertising**

Zeitschrift: **Bulletin technique de la Suisse romande**

Band (Jahr): **73 (1947)**

Heft 21

PDF erstellt am: **12.07.2024**

Nutzungsbedingungen

Die ETH-Bibliothek ist Anbieterin der digitalisierten Zeitschriften. Sie besitzt keine Urheberrechte an den Inhalten der Zeitschriften. Die Rechte liegen in der Regel bei den Herausgebern.

Die auf der Plattform e-periodica veröffentlichten Dokumente stehen für nicht-kommerzielle Zwecke in Lehre und Forschung sowie für die private Nutzung frei zur Verfügung. Einzelne Dateien oder Ausdrucke aus diesem Angebot können zusammen mit diesen Nutzungsbedingungen und den korrekten Herkunftsbezeichnungen weitergegeben werden.

Das Veröffentlichen von Bildern in Print- und Online-Publikationen ist nur mit vorheriger Genehmigung der Rechteinhaber erlaubt. Die systematische Speicherung von Teilen des elektronischen Angebots auf anderen Servern bedarf ebenfalls des schriftlichen Einverständnisses der Rechteinhaber.

Haftungsausschluss

Alle Angaben erfolgen ohne Gewähr für Vollständigkeit oder Richtigkeit. Es wird keine Haftung übernommen für Schäden durch die Verwendung von Informationen aus diesem Online-Angebot oder durch das Fehlen von Informationen. Dies gilt auch für Inhalte Dritter, die über dieses Angebot zugänglich sind.

Ein Dienst der *ETH-Bibliothek*
ETH Zürich, Rämistrasse 101, 8092 Zürich, Schweiz, www.library.ethz.ch

<http://www.e-periodica.ch>

Bulletin Technique

de la Suisse romande

Organe

de la Société suisse des ingénieurs et des architectes,

des Sociétés vaudoise et genevoise des ingénieurs et des architectes,

de l'Association des Anciens élèves de l'Ecole polytechnique de l'Université de Lausanne,
des Groupes romands des Anciens élèves de l'Ecole polytechnique fédérale.

GÉTAZ ROMANG ECOFFEY S.A.

**TOUT
POUR LA
CONSTRUCTION**

TRAVAUX de STAFF et de SCULPTURE

Décoration en staff dans tous les styles. — Plaques de staff armé. — Canaux de ventilation dans toutes les dimensions. — Pilastres et colonnes, etc., en staff dur.

Je sou mets volontiers mes offres pour l'exécution de tous les travaux, sur la donnée de plans ou de dimensions exactes.

Mes ouvrages peuvent aussi être posés par tout bon plâtrier-gyp sier de la place.

OTTO HABERER, BERNE, Sulgenauweg 40. — Succ. de l'ancienne Maison E. HABERER & Cie. — Tél. 5 20 28

Travaux publics

Revêtements de chaussée

Voies de chemins de fer industrielles

Revêtements de sols en béton spécial et pavages en bois

WALO BERTSCHINGER & C^{ie} S. A.

LAUSANNE

Avenue d'Ouchy 4

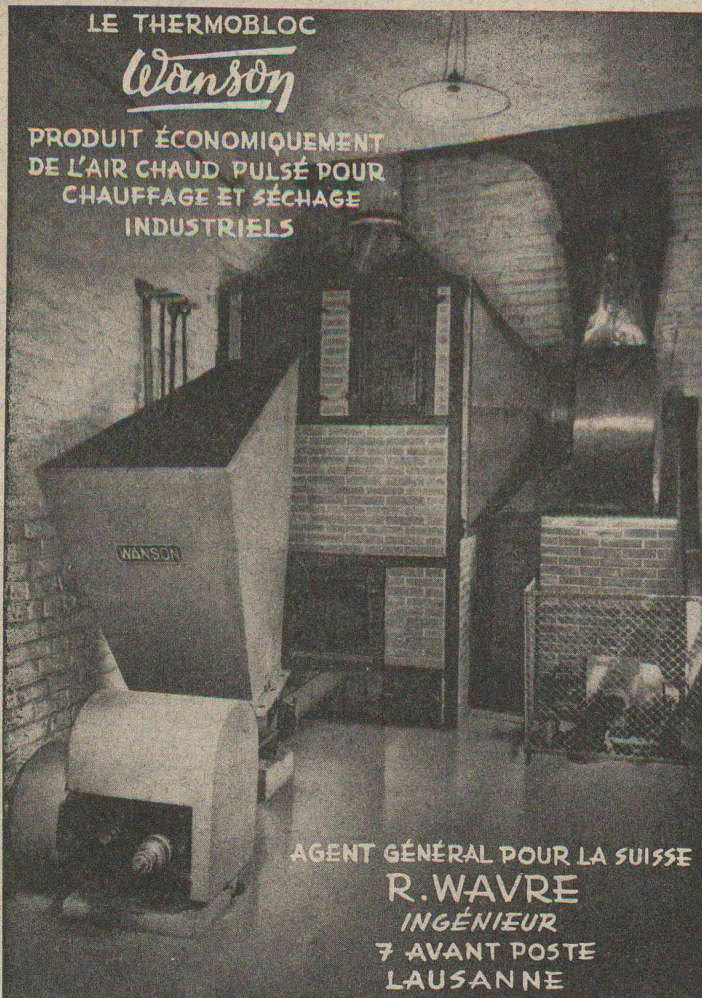
TÉL. 3 35 18

BREVETS d'INVENTION

la plus ancienne maison de Suisse :

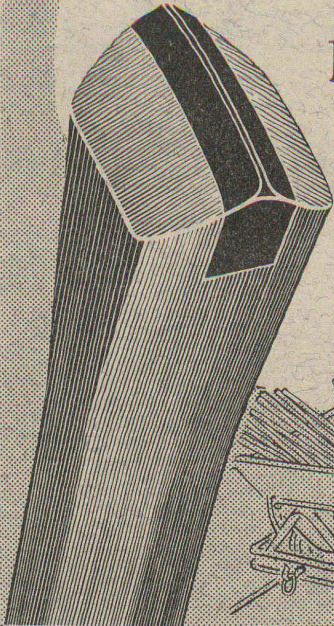
Dériaz, Kirker & C^{ie}
Genève
14 rue du Mont-Blanc

LE THERMOBLOC
Wanson
 PRODUIT ÉCONOMIQUEMENT
 DE L'AIR CHAUD PULSÉ POUR
 CHAUFFAGE ET SÉCHAGE
 INDUSTRIELS



AGENT GÉNÉRAL POUR LA SUISSE
R. WAVRE
 INGÉNIEUR
 7 AVANT POSTE
 LAUSANNE

COROMANT
Fleurets de Mine
 avec tranchants en
Métal dur
 ne doivent plus être
 reforgés mais simplement
 affûtés à la meule



NOTZ & Cie S. A.
 BIENNE 1




VIANINI
 le supertuyau en béton armé centrifugé.
 Haute résistance. Étanchéité.
 Longueur utile jusqu'à 3,65 m¹.

EMCO
 Fosse septique à
 eau claire et biologique. Filtres.
 Fonctionnement garanti.

Tuyaux ronds longueur 1 m¹
 jusqu'à 1500 mm ϕ armés ou non.

Pierre artificielle
 Briques creuses D.F.G.

DESMEULES FRÈRES
 FABRIQUE DE PRODUITS EN CIMENT

GRANGES-MARNAND Tél. 6 41 16

LUXRAM



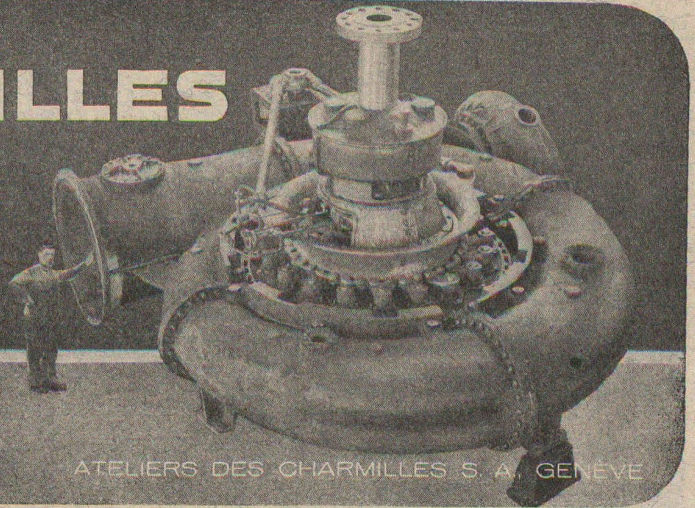
LUXRAM

LICHT A.G. GOLDAU
 LUMIERE S.A. GOLDAU

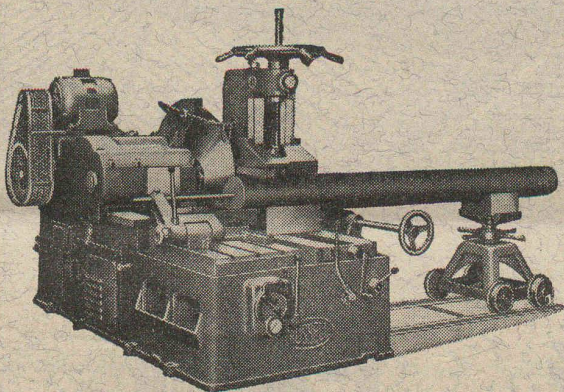
CHARMILLES

TOUTE NOTRE ACTIVITÉ SCIENTIFIQUE
TOUTES NOS RECHERCHES
TOUTE NOTRE LONGUE EXPÉRIENCE

POUR UNE SEULE TURBO - MACHINE
LA
TURBINE HYDRAULIQUE



ATELIERS DES CHARMILLES S. A. GENÈVE



RUSSELL
scies circulaires „Hydrofeed“

avec avance et serrage hydraulique
diamètre de lame 355—965 mm / la scie anglaise préférée
détails constructifs protégés par nombreux brevets

Le représentant général pour la Suisse:

Walter Meier
MACHINES-OUTILS

MÜHLEBACHSTRASSE 11 ZÜRICH TELEPHONE (051) 32 72 20

Théodolite-Répétiteur **WILD T1**

Précision 1/10 minute

Application :

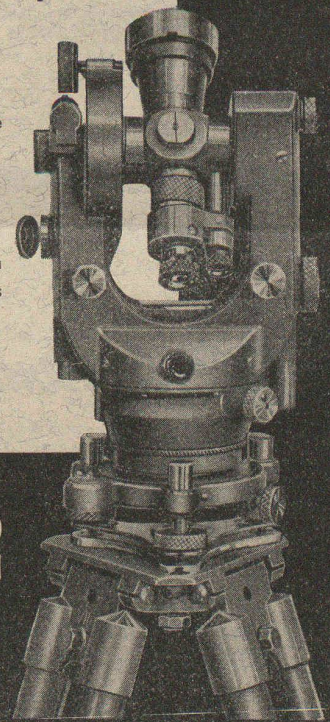
Tachéométrie

Triangulation

Travaux

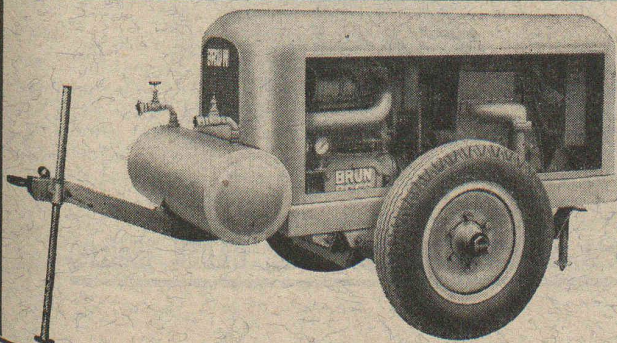
de construction

Travaux souterrains



WILD
HEERBRUGG

S. A. de Vente des
Instruments de Géodésie
Henri Wild, Heerbrugg



Compresseurs transportables **BRUN BC 66**

de construction moderne, bi-étagés, réfrigérés par air, effet utile maximum, permettant l'actionnement simultané de 2 marteaux brise-bétons du poids de 36 kg chacun ou de 1 marteau-perforateur de 17-20 kg équipés de moteurs électrique ou Diesel. — Livraison immédiate.

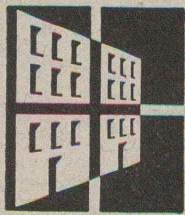
BRUN & Cie S. A., NEBIKON (Lucerne)

FABRIQUE DE MACHINES

VENTE

Tél. (062) 8 51 12

LOCATION



PORTES + FENÊTRES NORMALISÉES GOEHNER

abaissent le coût de construction

70 types de portes normalisées
80 types de fenêtres normalisées

Pour tous renseignements adressez-vous à
ERNEST GOEHNER S.A. ZURICH
Tél. (051) 24 17 80

Repr. pour la Suisse romande :

NORBA S.A.R.L.

Case postale 114, Gare Cornavin, Genève
Téléphone (022) 2.55.54



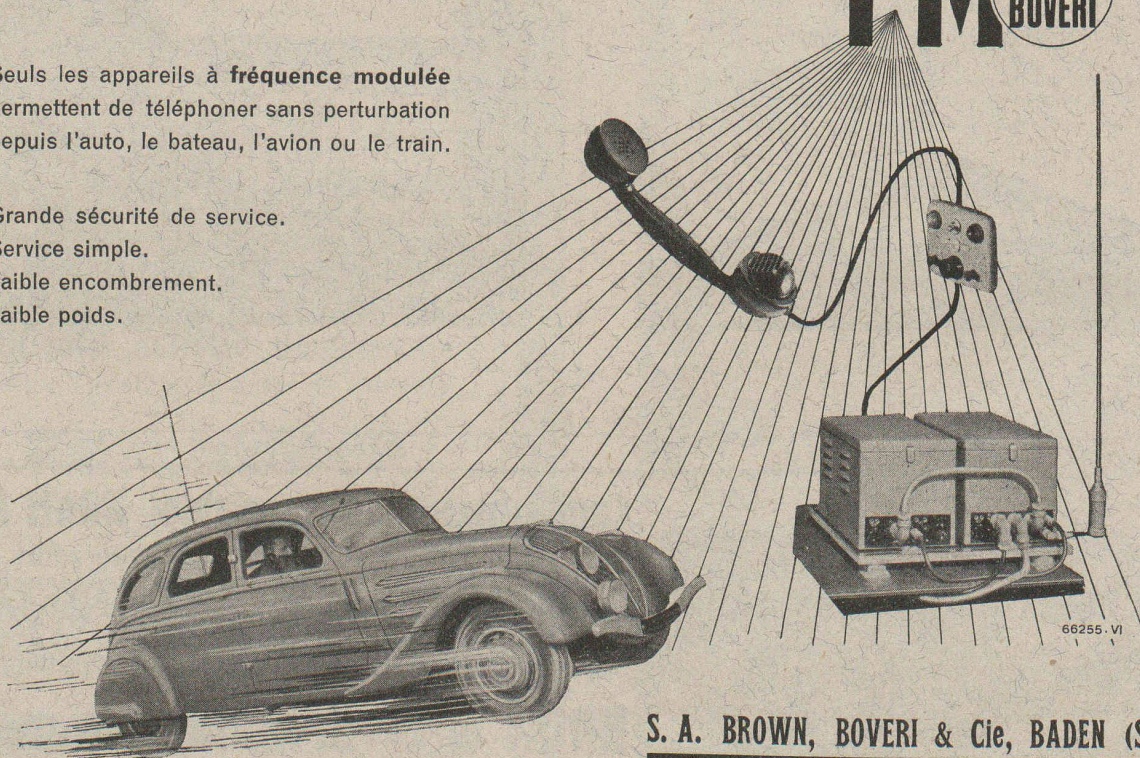
MD

Le téléphone dans le véhicule...



Seuls les appareils à **fréquence modulée** permettent de téléphoner sans perturbation depuis l'auto, le bateau, l'avion ou le train.

- Grande sécurité de service.
- Service simple.
- Faible encombrement.
- Faible poids.



66255-VI

S. A. BROWN, BOVERI & Cie, BADEN (Suisse)