

Objektyp: **Advertising**

Zeitschrift: **Bulletin technique de la Suisse romande**

Band (Jahr): **73 (1947)**

Heft 22

PDF erstellt am: **13.09.2024**

Nutzungsbedingungen

Die ETH-Bibliothek ist Anbieterin der digitalisierten Zeitschriften. Sie besitzt keine Urheberrechte an den Inhalten der Zeitschriften. Die Rechte liegen in der Regel bei den Herausgebern.

Die auf der Plattform e-periodica veröffentlichten Dokumente stehen für nicht-kommerzielle Zwecke in Lehre und Forschung sowie für die private Nutzung frei zur Verfügung. Einzelne Dateien oder Ausdrucke aus diesem Angebot können zusammen mit diesen Nutzungsbedingungen und den korrekten Herkunftsbezeichnungen weitergegeben werden.

Das Veröffentlichen von Bildern in Print- und Online-Publikationen ist nur mit vorheriger Genehmigung der Rechteinhaber erlaubt. Die systematische Speicherung von Teilen des elektronischen Angebots auf anderen Servern bedarf ebenfalls des schriftlichen Einverständnisses der Rechteinhaber.

Haftungsausschluss

Alle Angaben erfolgen ohne Gewähr für Vollständigkeit oder Richtigkeit. Es wird keine Haftung übernommen für Schäden durch die Verwendung von Informationen aus diesem Online-Angebot oder durch das Fehlen von Informationen. Dies gilt auch für Inhalte Dritter, die über dieses Angebot zugänglich sind.

Bulletin Technique

de la Suisse romande

Organe

de la Société suisse des ingénieurs et des architectes,
des Sociétés vaudoise et genevoise des ingénieurs et des architectes,
de l'Association des Anciens élèves de l'Ecole polytechnique de l'Université de Lausanne,
des Groupes romands des Anciens élèves de l'Ecole polytechnique fédérale.

MARQUES · MODÈLES · RECHERCHES · EXPERTISÉS
BREVETS D'INVENTION
Edmond Rauber
ING. DIPL. E.P.F.
CONSEIL EN MATIÈRE DE PROPRIÉTÉ INDUSTRIELLE
9, av. Marc-Monnier **GENÈVE** Téléphone 53188

Travaux publics

Revêtements de chaussée

Voies de chemins de fer industrielles

Revêtements de sols en béton spécial et pavages en bois

WALO BERTSCHINGER & C^{ie} S. A.

LAUSANNE

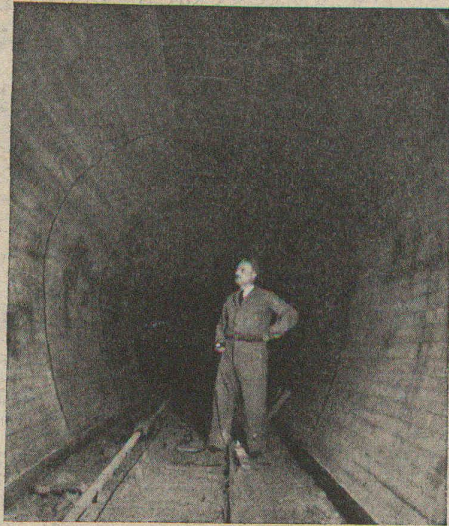
Avenue d'Ouchy 4

TÉL. 3 35 18

ED. AERNI-LEUCH BERNE

PAPIERS

CALQUES
MILLIMÉTRÉS
HÉLIOGRAPHIQUES



**ENTREPRISE GÉNÉRALE
DE TRAVAUX PUBLICS**

R. BELLORINI FILS

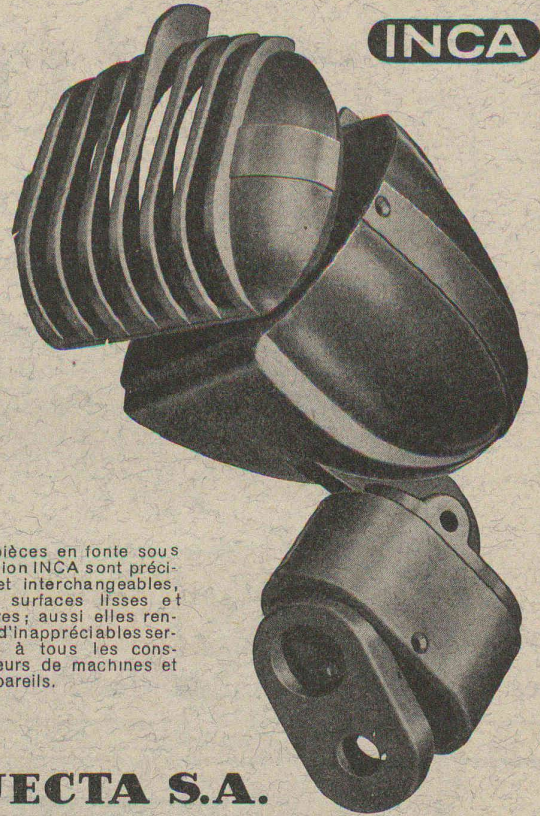
Fondée en 1890

Terrassements - Ponts - Tunnels - Sondages
Mines - Injections - Gunite

Bâtiments industriels

Lausanne Ch. de Bellevue 27 Tél. 48298

INCA

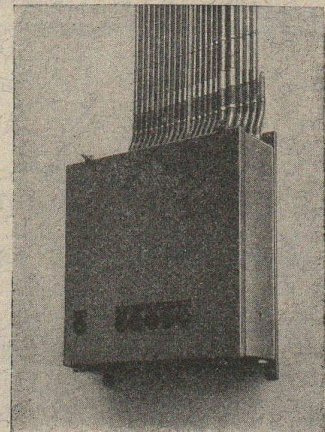
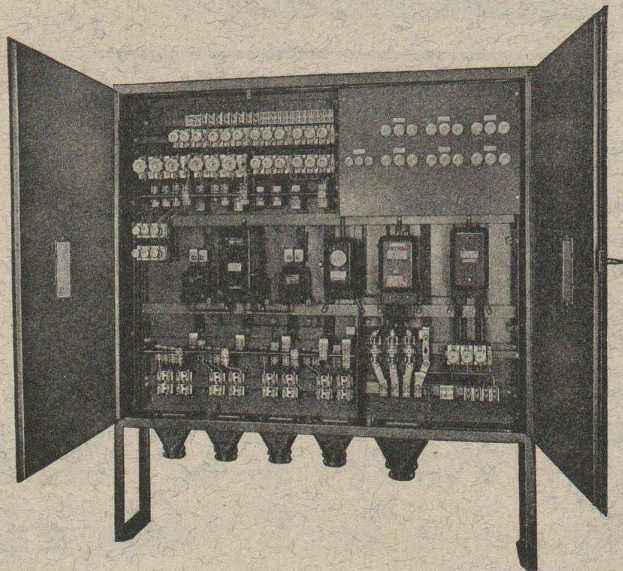


Les pièces en fonte sous pression INCA sont précises et interchangeables, leurs surfaces lisses et propres; aussi elles rendent d'inappréciables services à tous les constructeurs de machines et d'appareils.

INJECTA S.A.

TEUFENTHAL (Argovie) - Téléphone 3 82 77

Usines suisses de fonte sous pression en tous alliages.
FABRIQUE D'APPAREILS



Armoires - Batteries - Coffrets de distribution
en tôle d'acier remplaçant les tableaux ouverts.

CHARLES MAIER & C^{IE} - SCHAFFHOUSE

FABRIQUE D'APPAREILS ÉLECTRIQUES

16, Place St-François

Bureau de **LAUSANNE**

Téléphone 2 72 22



Les vapeurs de vernis toxiques

sont éliminées d'une manière radicale par nos installations d'aspiration et cabines de vernissages construites d'après les prescriptions de la SUVAL. Soumettez-nous vos problèmes de ventilation, nous vous conseillons volontiers.

VENTILATION SA STAEFA

Staeefa / Zurich - Tél. 93.01.36
Spécialiste dès 1890



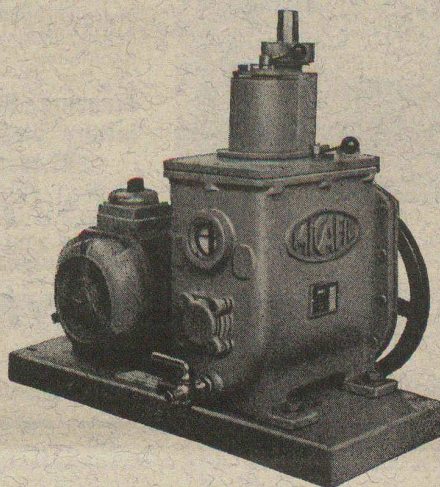
CABLES MÉTALLIQUES



E. FATZER S.A.

ROMANSHORN Fondée 1836

Tél. (071) 6 32 32



POMPES A VIDE A PALETTES

0,5—240 m³/h

POMPES A DIFFUSION

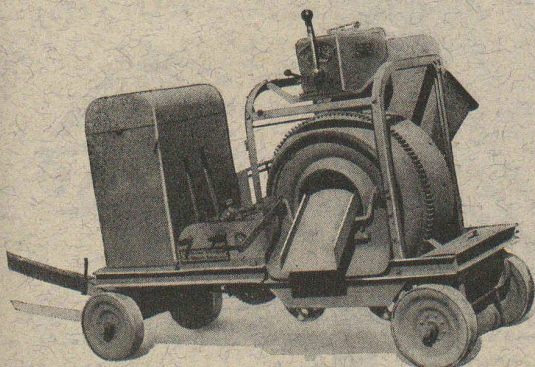
à vapeur d'huile ou de mercure

pour les vides les plus poussés

MICAFIL S.A. ZURICH

Un réel produit suisse de qualité

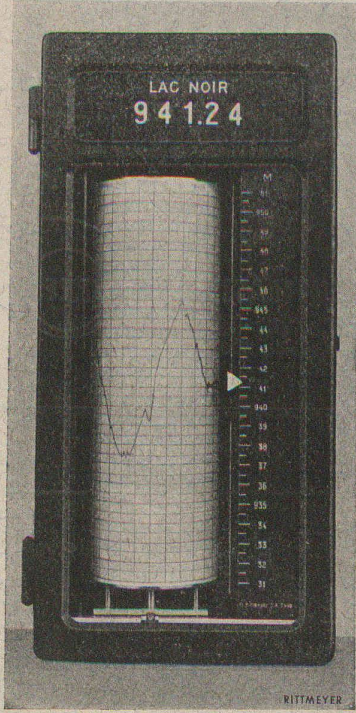
est incorporé dans les bétonnières RACO de Roll si répandues et perfectionnées au plus haut degré. Tout ce qui peut faciliter l'exploitation dans les chantiers ou augmenter la qualité du béton, se trouve réuni pratiquement dans cette machine suisse.



Robert Aebi & Cie SA Zurich

Bureau technique - Fabrique de machines d'entreprises - Téléphone (051) 23.17.50

Succursale à Zollikofen (Berne)



Pour les usines hydroélectriques et pour l'hydrographie

Installations de télémesure de niveaux partant du mouvement d'un flotteur ou de la pesée de pression d'eau; systèmes d'impulsion spéciaux mesurant les dénivellations rapides des chambres d'équilibre. Téléindicateurs de la tendance des dénivellations. Téléindicateurs de position et télécommandes automatiques de vannes de barrage, etc. Téléajustage automatique de la puissance de turbines subordonné au niveau de la retenue et au tarif de l'énergie. Limnigraphes jaugeurs-enregistreurs de débits, limnimètres téléphoniques.

Jaugeurs Venturi à lecture directe et à distance

Enregistreurs de débits momentanés pour compteurs Woltmann.

FRANÇOIS RITTMAYER S. A.
Zoug

ATELIER DE CONSTRUCTION D'APPAREILS POUR LE SERVICE DES EAUX

Le procédé "Alumilite"

protège
les métaux légers
contre
les actions chimiques
et mécaniques.
Effets décoratifs
par coloration.

DORNIER

USINE DORNIER S. A.
Altenrhein près Rorschach

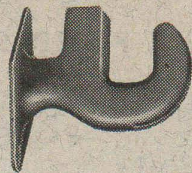
Tél. (071) 4 23 77

MEULES DIAMANTÉES

Outils diamantés
Outils métaux durs

Les Fils
d'Antoine Vogel

Pieterlen p/Bienne
Tél. (032) 7.71.44



Crochets de remorques
pour la fabrication de voitures ainsi que des



Crochets de charge
à goujon ou à œillet, de toutes les forces et exécutions

IMBACH & Cie, NEBIKON FORGES

Tél. (062) 8 51 08

Exposition permanente de la construction

LAUSANNE
12, Place Gare

Toutes les nouveautés

Entrée libre
180 EXPOSANTS

Si vous avez une annonce à faire paraître, souvenez-vous que nous sommes à votre disposition pour l'expédier à n'importe quel journal et aux meilleures conditions.

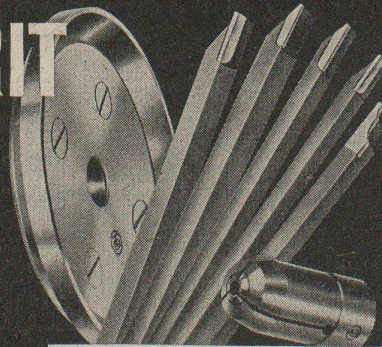
Annonces Suisses
S. A.

LAUSANNE Tél. 2 33 26
GENÈVE Tél. 5 16 75

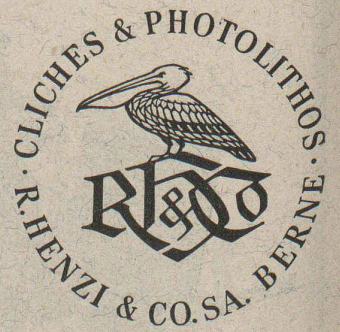
BIDURIT

BURINS DE DÉCOLLETAGE
MEULES À ROULER
CANONS FIXES ET RÉGLABLES
FRAISES À UNE DENT

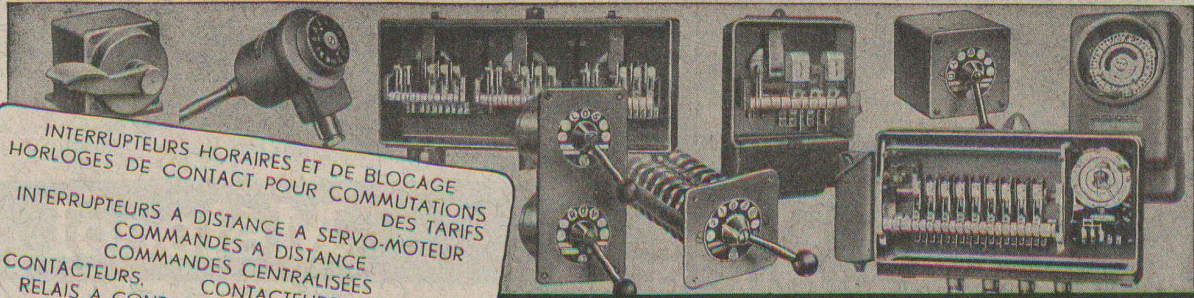
d'une exécution parfaite



TRÉFILÉRIES RÉUNIES S. A. BIENNE
Département métal dur / Téléphone 2 74 11



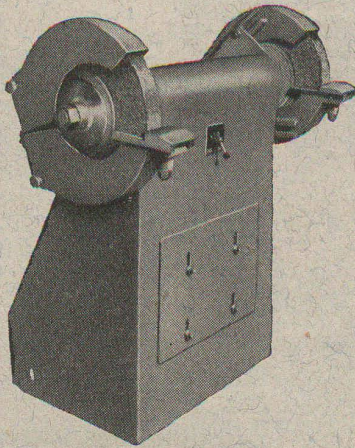
Tél. (031) 2 15 71



INTERRUPTEURS HORAIRES ET DE BLOCAGE
 HORLOGES DE CONTACT POUR COMMUTATIONS
 DES TARIFS
 INTERRUPTEURS A DISTANCE A SERVO-MOTEUR
 COMMANDES A DISTANCE
 COMMANDES CENTRALISEES
 CONTACTEURS, CONTACTEURS MOTORISES
 RELAIS A CONTACT, RELAIS TEMPORISES
 INTERRUPTEURS A MAIN SPECIAUX
 REGULATEURS ET INTERRUPTEURS DE TEMPERATURE

G 288

FR. GHIEMMETTI & Cie S.A.
FABRIQUE D'APPAREILS ELECTRIQUES
SOLEURE TELEPHONE: 21341



JCO

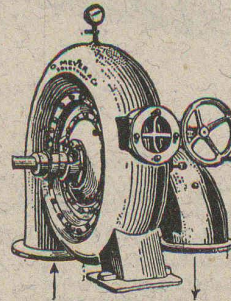
**Double meuleuse
électrique**

Livrable de suite

Représentant :

H. Eisenhut-Gautschi
 Machines, Outils
BERNE, Genfergasse 15
 Tél. (031) 2 24 53

O. Meyer & Cie, Soleure
 Fabrique de machines et moulins à blé



**Turbines
Francis**

en chambre d'eau
ou à bêche spirale

Turbines Pelton

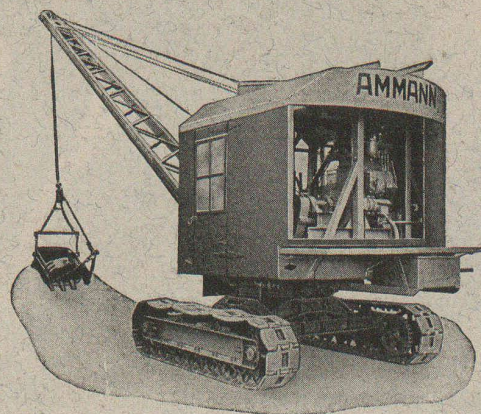
Pelles mécaniques sur chenilles

Matériel routier

- Rouleaux compresseurs
- Sécheurs
- Goudronneuses
- Gravillonneuses, etc.

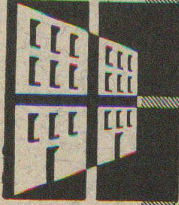
Matériel de carrières

- Concasseurs
- Broyeurs
- Cribles laveurs
- Élévateurs
- Transporteurs



U. AMMANN S.A. Ateliers de construction LANGENTHAL

80 types de fenêtres normalisées



PORTES + FENÊTRES NORMALISÉES GOEHNER

abaissent le coût de construction

70 types de portes normalisées

Pour tous renseignements adressez-vous à
ERNEST GOEHNER S.A. ZURICH, Tél. (051) 24 17 80

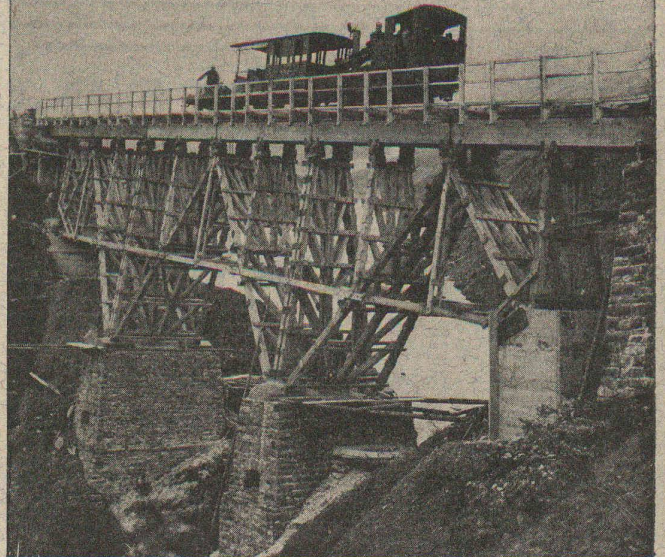
Repr. pour la Suisse romande :
NORBA S.A.R.L.

Case postale 114, Gare Cornavin, Genève
Tél. (022) 2 55 54

Pont démontable de la ligne de chemin de fer
Brienz-Rothorn, construit par la maison Fietz &
Leuthold S.A., Zurich.
Construction système Hetzer résistante aux in-
tempéries, collée avec

Mélocol

CIBA
Société Anonyme, Bâle



MEYNADIER

Paltox

Le mastic étanche éprou-
vé dont l'adhérence et l'é-
lasticité demeurent per-
manentes; s'emploie à
froid pour les joints de di-
latation, les raccords, etc.

Meynadier & Cie S.A. Berne
24, Seidenweg tél. 3 75 39