

Objektyp: **Advertising**

Zeitschrift: **Bulletin technique de la Suisse romande**

Band (Jahr): **73 (1947)**

Heft 3

PDF erstellt am: **30.06.2024**

### **Nutzungsbedingungen**

Die ETH-Bibliothek ist Anbieterin der digitalisierten Zeitschriften. Sie besitzt keine Urheberrechte an den Inhalten der Zeitschriften. Die Rechte liegen in der Regel bei den Herausgebern. Die auf der Plattform e-periodica veröffentlichten Dokumente stehen für nicht-kommerzielle Zwecke in Lehre und Forschung sowie für die private Nutzung frei zur Verfügung. Einzelne Dateien oder Ausdrucke aus diesem Angebot können zusammen mit diesen Nutzungsbedingungen und den korrekten Herkunftsbezeichnungen weitergegeben werden. Das Veröffentlichen von Bildern in Print- und Online-Publikationen ist nur mit vorheriger Genehmigung der Rechteinhaber erlaubt. Die systematische Speicherung von Teilen des elektronischen Angebots auf anderen Servern bedarf ebenfalls des schriftlichen Einverständnisses der Rechteinhaber.

### **Haftungsausschluss**

Alle Angaben erfolgen ohne Gewähr für Vollständigkeit oder Richtigkeit. Es wird keine Haftung übernommen für Schäden durch die Verwendung von Informationen aus diesem Online-Angebot oder durch das Fehlen von Informationen. Dies gilt auch für Inhalte Dritter, die über dieses Angebot zugänglich sind.

# Bulletin Technique de la Suisse romande

Organe

de la Société suisse des ingénieurs et des architectes,

des Sociétés vaudoise et genevoise des ingénieurs et des architectes,

de l'Association des Anciens élèves de l'Ecole polytechnique de l'Université de Lausanne,  
des Groupes romands des Anciens élèves de l'Ecole polytechnique fédérale.

**GÉTAZ ROMANC ECOFFEY S.A.** **TOUT POUR LA CONSTRUCTION**

## La BANQUE CANTONALE VAUDOISE à Lausanne

25 AGENCES ET 2 SOUS-AGENCES DANS LE CANTON — AGENCE A LAUSANNE : PLACE BEL-AIR  
met ses services à la disposition de MM. les entrepreneurs, architectes et artisans

TOUTES OPÉRATIONS DE BANQUE AUX MEILLEURES CONDITIONS

ED. AERNI-LEUCH BERNE

# PAPIERS

CALQUES  
MILLIMÉTRÉS  
HÉLIOGRAPHIQUES

**BREVETS d'INVENTION**

*la plus ancienne maison de Suisse :*

**Dériaz, Kirker & C<sup>ie</sup>**  
Genève  
14 rue du Mont-Blanc

**Metallum Pratteln SA.**  
*Pratteln*

étain pur, soudure d'étain  
métal antifriction, zinc, cuivre,  
cuivre phosphoreux, nickel,  
plomb, antimoine, cadmium  
en baguettes et en anodes,  
anodes de nickel etc.

**INCA**



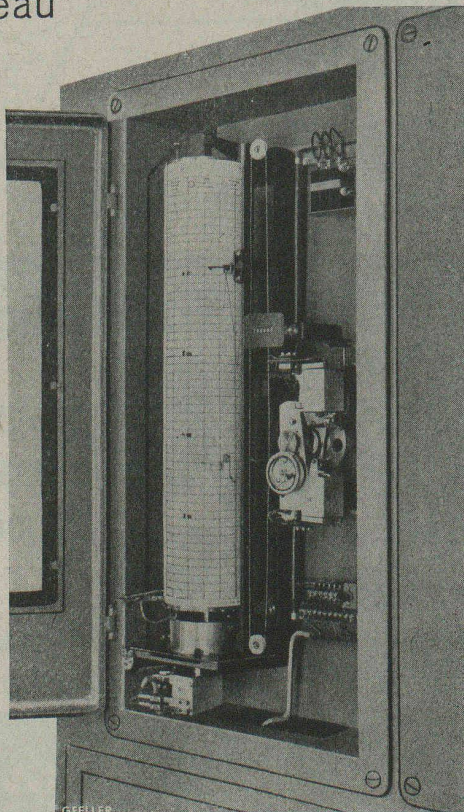
Les pièces en fonte sous  
pression INCA sont précises  
et interchangeables, leurs  
surfaces lisses et propres;  
aussi elles rendent d'inappré-  
ciables services à tous les  
constructeurs de machines et  
d'appareils.

**INJECTA S.A.**

TEUFENTHAL (Argovie) - Téléphone 3 82 77

Usines suisses de fonte sous pression en tous alliages  
FABRIQUE D'APPAREILS

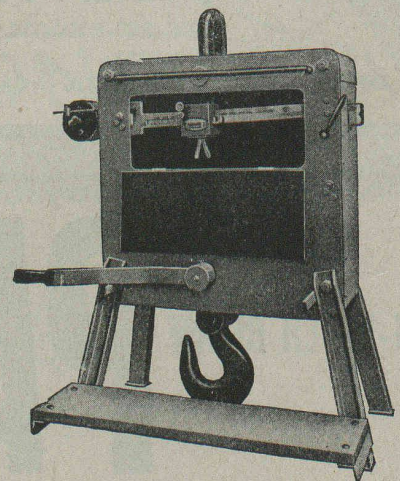
**Transmission à distance de  
niveau d'eau**



Récepteur  
Enregistreur

**CHR. GFELLER S.A.**  
Berne-Bümpliz et Flamatt

**GIROUD  
OLTEN**



**BASCULES pour  
ENGINS DE LEVAGE**

FABRIQUE DE MACHINES S.A. LOUIS GIROUD, OLTEN

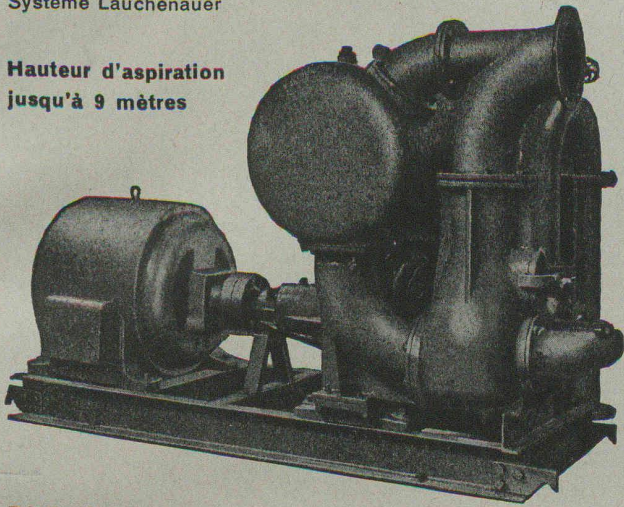
Représentant pour la Suisse romande :

**SCHOLL FRÈRES, GENÈVE, Fabrique de balances**

# Pompes pour Entrepreneurs

à amorçage automatique, sans soupapes  
Système Lauchenaer

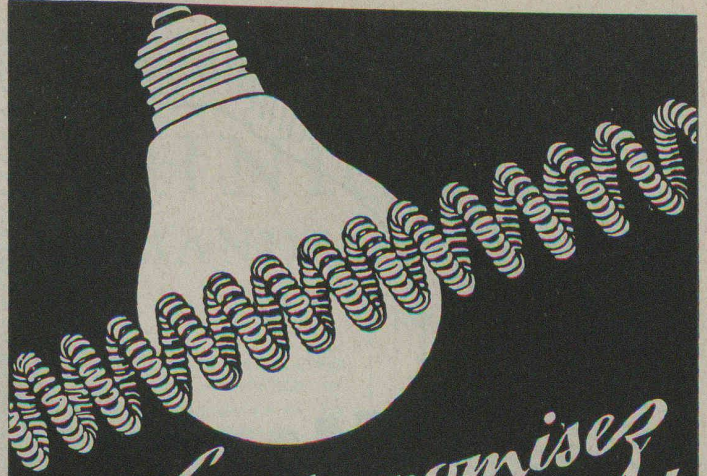
Hauteur d'aspiration  
jusqu'à 9 mètres



Débits de 1 à 500 litres/seconde. — Pas de soupape de pied, ni de clapet dans la tubulure d'aspiration. — Aucune pompe à vide de secours. — Réamorçage automatique immédiat, même si de l'air est entré dans le tuyau d'aspiration. — Pas de surfaces de joint présentant des frottements et s'usant, par conséquent insensibilité à l'action des limons, du sable et des graviers.

**Ateliers de Construction s/ Sihl &**  
**Zurich** Tél. (051) 2335 14

Fondés en 1871

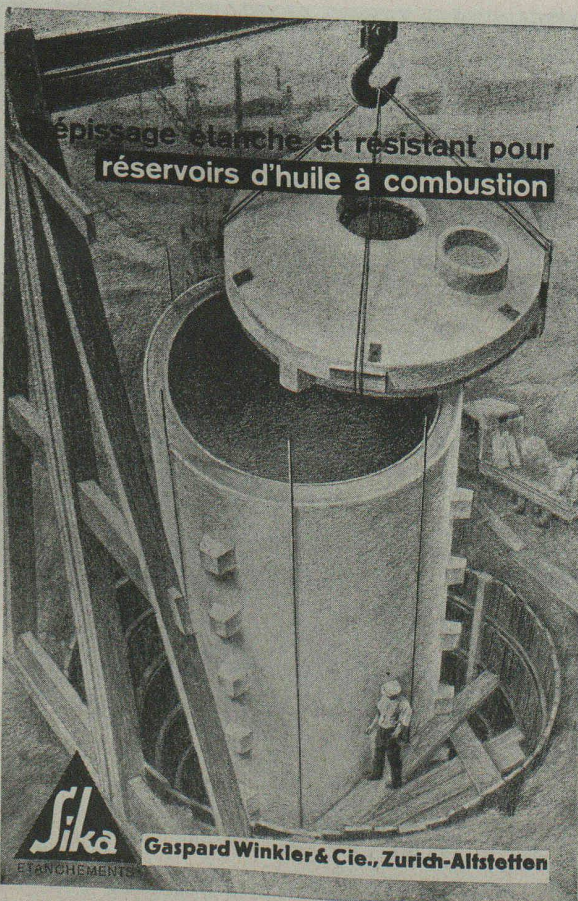


*Vous économisez  
du courant*

par la lampe moderne OSRAM  
à double spirale

**OSRAM**  
éclaire mieux

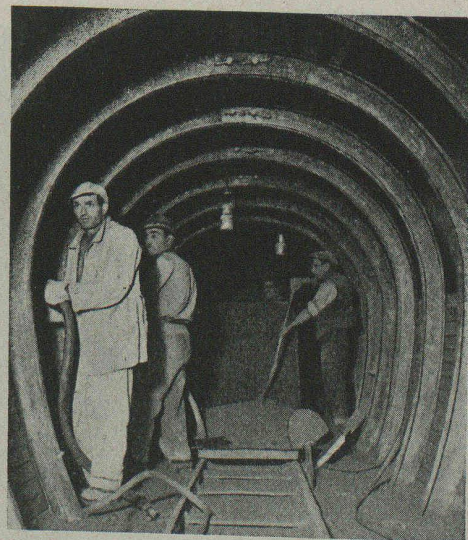
KOELLA



épissage étanche et résistant pour  
réservoirs d'huile à combustion

**Sika**  
ÉTANCHEMENTS

Gaspard Winkler & Cie., Zurich-Alfstetten



**ENTREPRISE GÉNÉRALE  
DE TRAVAUX PUBLICS**

**R. BELLORINI FILS**

Fondée en 1890

Terrassements - Ponts - Tunnels - Sondages  
Mines - Injections - Gunite

*Bâtiments industriels*

Lausanne

Ch. de Bellevue 27

Tél. 482 98



**la marque  
du connaisseur**

**USINES DE LAMPES  
ÉLECTRIQUES AARAU S.A.  
AARAU**

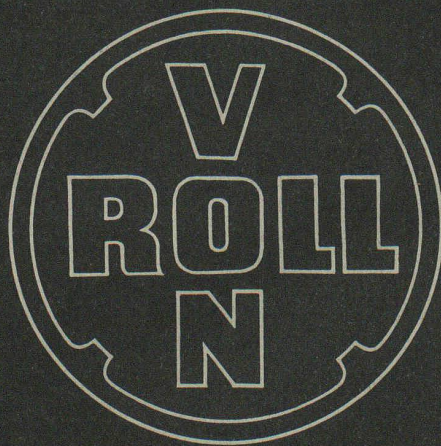
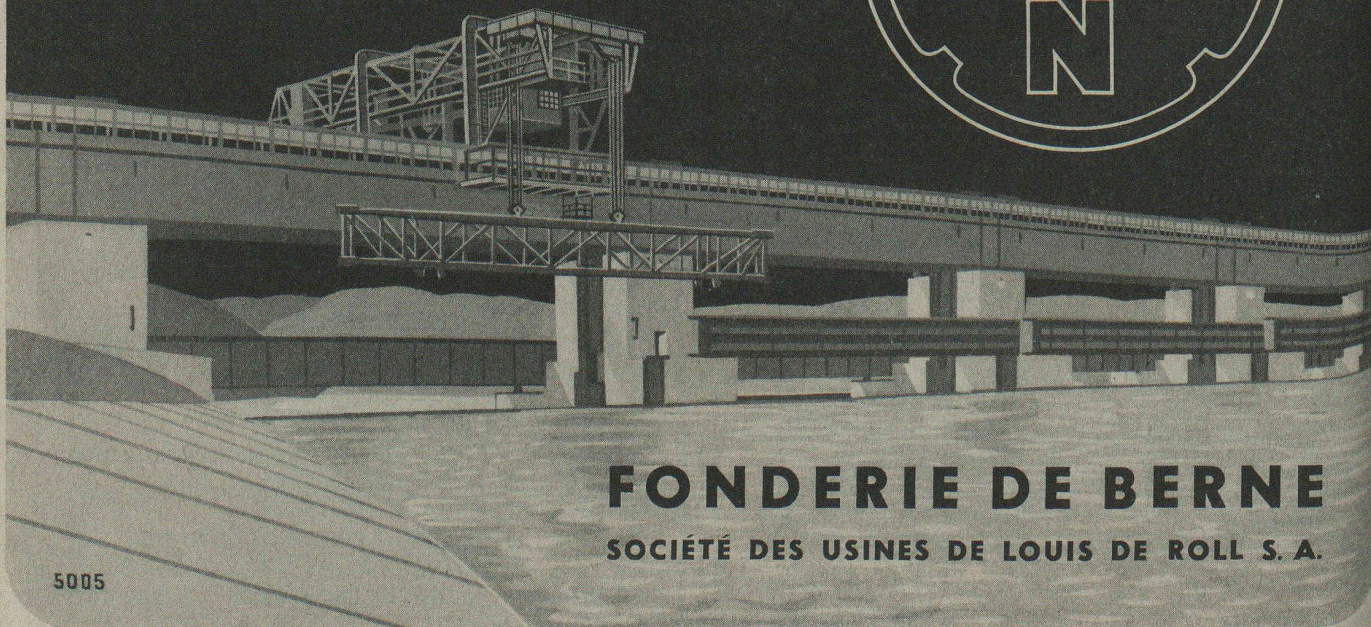


Mains courantes, limons et contremarches collés avec Mélocol = travail plus rapide et moins cher.

**Mélocol**

CIBA Société Anonyme, Bâle

**Grues et treuils pour barrages**



**FONDERIE DE BERNE**  
SOCIÉTÉ DES USINES DE LOUIS DE ROLL S. A.