

**Zeitschrift:** Bulletin technique de la Suisse romande  
**Band:** 73 (1947)  
**Heft:** 25

## Vereinsnachrichten

### **Nutzungsbedingungen**

Die ETH-Bibliothek ist die Anbieterin der digitalisierten Zeitschriften. Sie besitzt keine Urheberrechte an den Zeitschriften und ist nicht verantwortlich für deren Inhalte. Die Rechte liegen in der Regel bei den Herausgebern beziehungsweise den externen Rechteinhabern. [Siehe Rechtliche Hinweise.](#)

### **Conditions d'utilisation**

L'ETH Library est le fournisseur des revues numérisées. Elle ne détient aucun droit d'auteur sur les revues et n'est pas responsable de leur contenu. En règle générale, les droits sont détenus par les éditeurs ou les détenteurs de droits externes. [Voir Informations légales.](#)

### **Terms of use**

The ETH Library is the provider of the digitised journals. It does not own any copyrights to the journals and is not responsible for their content. The rights usually lie with the publishers or the external rights holders. [See Legal notice.](#)

**Download PDF:** 04.02.2025

**ETH-Bibliothek Zürich, E-Periodica, <https://www.e-periodica.ch>**



Fig. 14. — Salle de séjour, mobilier « Wohnbedarf ».

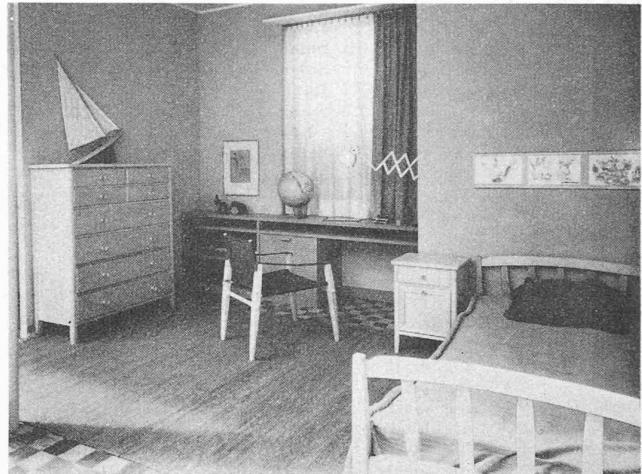


Fig. 15. — Chambre d'enfant, mobilier de « Victoria Werke ».

arrivent à se faire jour, nous devons encore regretter que nos autorités fédérales et cantonales et nos législateurs n'aient pas, en dehors du subventionnement à fonds perdus, financé certaines recherches pour diminuer le prix de revient de la construction du logement.

Avant de terminer cette description, nous n'omettrons pas de signaler, dans le domaine de l'information, la belle réussite du catalogue de la section, rédigé sous la direction de M. VOUGA architecte, véritable ouvrage comprenant les meilleures réalisations de nos jours ainsi qu'une belle documentation des types de groupements d'habitat du passé tirés de l'exposition. Des articles de MM. IKLE, HOECHEL, ROTH, VETTER complétaient cette documentation.

Nous espérons que la participation suisse, telle qu'elle a été organisée a pu donner une image assez nette des réalisations dans les diverses régions de la Suisse, ainsi que des idées directrices qui président à la conception générale de l'Urbanisme et à celle, plus particulière de l'habitation de notre pays.

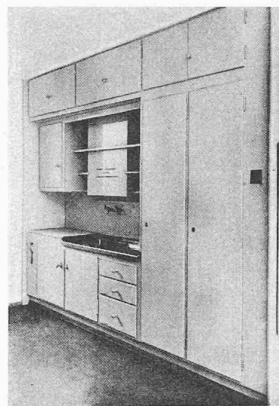


Fig. 12. — Cuisine, bloc eau, de Schindler-Goehner.

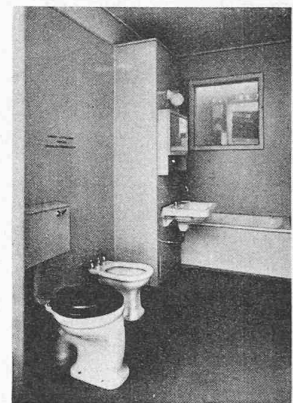


Fig. 13. — Salle de bains, bloc eau, de Schindler-Goehner.

## SOCIÉTÉ SUISSE DES INGÉNIEURS ET DES ARCHITECTES

Extraits des procès-verbaux des séances du Comité central antérieures au 24 octobre 1947.

### 1. Etat nominatif.

Admissions :

Nom	Profession	Domicile	Section
Beeli, Ch.	ing. chim.	Suhr	Argovie
Rothenbach, E.	ing. civil	Bâle	Bâle
Schneider, Ed.	ing. méc.	Bâle	Bâle
Koller, P.	architecte	Berne	Berne
Walleser, Fr.	ing. méc.	Berne	Berne
Dubas, M.	ing. forest.	Tavel	Fribourg
Segond, Cl.	ing. civil	Saint-Gall	Saint-Gall
Blanc, H.	ing. civil	Lausanne	Vaud
Chenevard, A.	ing. civil	Lausanne	Vaud
Pagan, L.	ing. méc.	Yverdon	Vaud
Schwarz, E.	ing. civil	Winterthour	Winterthour
Linder, F.	architecte	Rüschlikon	Zurich
Muller, A.-H.	architecte	Zurich	Zurich
Ziegler, M.	architecte	Zurich	Zurich
Brunner, Ed.	ing. civil	Baden	Zurich
Weber, P.-A.	ing. chauf.	Zurich	Zurich
Kunz, H.	architecte	Meilen	Membre isolé

Weyher, Th.-A.	ing. méc.	Berne	Berne
Mathey, R.-M.	architecte	Genève	Genève
Engler, F.	architecte	Saint-Gall	Saint-Gall
Amsler, Rud.	ing. méc.	Neuhausen	Schaffhouse
Reinhart, A.	architecte	Winterthour	Winterthour
Baur, H., jun.	architecte	Zurich	Zurich
Moser, A.	architecte	Zurich	Zurich
Beck, A.-T.	architecte	Bâle	Bâle
Bühlmann, E.	ing. civil	Thoune	Berne
Kern, I.	ing. électr.	Genève	Genève
Poisat, H.	ing. électr.	Genève	Genève
Winkler, H.	architecte	Coire	Grisons
Vonmoos, Chr.	ing. civil	Coire	Grisons
Huser, A.	géom. cad.	Coire	Grisons
Haldimann, H.	ing. électr.	Neuhausen	Schaffhouse
Oschwald, E.	ing. électr.	Neuhausen	Schaffhouse
Bornand, R.	ing. méc.	Beringen	Schaffhouse
Rubli, E.	ing. méc.	Flurlingen	Schaffhouse
Blanc, F.	architecte	Zurich	Zurich
Weilenmann, R.-A.	architecte	Zurich	Zurich
Salzmann, F., Dr	ing. méc.	Zurich	Zurich
Gull, K.	ing. rural	Zurich	Zurich
Kirchhofer, M.	architecte	Johannesbourg (Afrique du S.)	Membre isolé
Hofer, H.	ing. civil	Bâle	Bâle
Walter, G.	ing. civil	Bâle	Bâle
Naef, H.-W.	ing. rural	Berne	Berne
de Charrière, C.	ing. civil	Le Locle	La Chaux-de-F. /Le Locle

<i>Weibel, J.</i>	ing. chim.	Saint-Gall	Saint-Gall	<i>Locher, F.</i>	ing. électr.	Berne	Berne
<i>Dubath, J.-P.</i>	architecte	Laufen (J. B.)	Schaffhouse	<i>Vulliety, P.-M.</i>	architecte	Genève	Genève
<i>Walshard, H.</i>	architecte	Soleure	Soleure	<i>Häberli, K.</i>	architecte	Bischofszell	Thurgovie
<i>Salzmann, W.</i>	ing. méc.	Soleure	Soleure	<i>Bäschlin, H.</i>	architecte	Tegna s/Locarno	Tessin
<i>Reymond, M.</i>	architecte	La Tour-de-Peilz	Vaud	<i>Pedriani, G.</i>	ing. civil	Condémines/ Sion	Tessin
<i>Hamburger, Erna</i> <i>M<sup>lle</sup></i>	ing. électr.	Sainte-Croix	Vaud	<i>Ferretti, L.</i>	ing. rural	Caslano	Tessin
<i>Lindecker, W.</i>	ing. électr.	Sainte-Croix	Vaud	<i>Bettems, F.</i>	ing. civil	Aubonne	Vaud
<i>Mutrux, M.</i>	ing. méc.	Vevey	Vaud	<i>Blanchard, L.</i>	ing. civil	Lausanne	Vaud
<i>Bonzanigo, R.</i>	ing. civil	Lucerne	Waldstätte	<i>Wiedmer, M.</i>	ing. civil	Lausanne	Vaud
<i>Büchi, H.-F.</i>	ing. civil	Zollikon	Zurich	<i>Baatar, Fr.</i>	ing. électr.	Lausanne	Vaud
<i>Girsberger, A.</i>	ing. civil	Zurich	Zurich	<i>Duffon, P.</i>	ing. chim.	Lausanne	Vaud
<i>Rüegg, H.</i>	ing. méc.	Rüti-Zurich	Zurich	<i>Wyrsch, H.</i>	ing. civil	Lucerne	Waldstätte
<i>Brüderlin, H.</i>	architecte	Aarau	Argovie	<i>Gundlach, J.</i>	architecte	Winterthour	Winterthour
<i>Jost, E.-R.</i>	ing. méc.	Berne	Berne	<i>Müller, A., D<sup>r</sup></i>	ing. méc.	Winterthour	Winterthour
<i>Willi, Arnold</i>	architecte	Liestal	Bâle	<i>Guido, C.</i>	architecte	Oberrieden/Zeh.	Zurich
<i>Berger, E.</i>	ing. civil	Bâle	Bâle	<i>Stalder, M.</i>	architecte	Zurich	Zurich
<i>Pini, L.</i>	ing. civil	Bâle	Bâle	<i>Bärlocher, O.</i>	ing. civil	Zurich	Zurich
<i>Marti, F.</i>	ing. civil	Bâle	Bâle	<i>Birckenmaier, M.</i>	ing. civil	Zurich	Zurich
<i>Oberlé, R.</i>	ing. civil	Hauterive	Fribourg	<i>Burckhardt, M.</i>	architecte	Bâle	Bâle
<i>Aberle, F.</i>	architecte	Saint-Gall	Saint-Gall	<i>Stahelin, H.-H.</i>	architecte	Bâle	Bâle
<i>Zwicky, E.</i>	ing. civil	Saint-Gall	Saint-Gall	<i>Imhof, H.</i>	ing. civil	Bâle	Bâle
<i>Wüscher, M.</i>	ing. électr.	Schaffhouse	Schaffhouse	<i>Ybarra, A.</i>	ing. civil	Bâle	Bâle
<i>Leuenberger, P.</i>	architecte	Emmenbrücke	Waldstätte	<i>Baumann, E.-F.</i>	architecte	Faulensee	Berne
<i>Frey, W.</i>	architecte	Zurich	Zurich	<i>Naef, W.</i>	géomètre	Berne	Berne
<i>Germann, P.</i>	architecte	Zurich	Zurich	<i>Furrer, H.-J.</i>	ing. électr.	Berne	Berne
<i>Pfammatter, F.</i>	architecte	Uerikon a. See	Zurich	<i>Gaillard, G.</i>	ing. électr.	La Chaux-de-F.	La Chaux-de-F.
<i>Rentschler, E.</i>	architecte	Zurich	Zurich	<i>Treyer, J.</i>	ing. méc.	Fribourg	Fribourg
<i>Wehle, O.</i>	architecte	Zoug	Zurich	<i>Jungo, J.</i>	ing. forest.	Fribourg	Fribourg
<i>Krauer, E.</i>	ing. civil	Jona	Zurich	<i>Studer, W.</i>	architecte	Feldbrunnen	Soleure
<i>Rüegger, E.</i>	architecte	Zurich	Zurich	<i>Zingg, J.-L.</i>	ing. électr.	Chippis	Valais
<i>Spengler, A.</i>	ing. civil	Ragaz-les-Bains	Membre isolé	<i>Cizer, M.</i>	architecte	Lausanne	Vaud
<i>Meier, R.-H.</i>	ing. électr.	Aarau	Argovie	<i>Guisan, Fr.</i>	ing. civil	Lausanne	Vaud
<i>Zumbach, H.</i>	ing. rural	Brougg	Argovie	<i>Nägeli, F.-H.</i>	ing. civil	Lausanne	Vaud
<i>Favre, P.-M.</i>	architecte	Berne	Berne	<i>Jebens, R.</i>	ing. méc.	Yverdon	Vaud
<i>Knecht, P.</i>	géom. cad.	Wabern/Berne	Berne	<i>Matter, F.</i>	ing. civil	Lausanne	Vaud
<i>Bueche, E.-E.</i>	architecte	Saint-Imier	La Chaux-de-F. /Le Locle	<i>Hodel, F.</i>	architecte	Lucerne	Waldstätte
<i>Unger, F.</i>	architecte	Saint-Gall	Saint-Gall	<i>Korner, M.</i>	architecte	Lucerne	Waldstätte
<i>Grüebler, L.</i>	ing. civil	Wil	Saint-Gall	<i>Guggenbühl, H.</i>	architecte	Winterthour	Winterthour
<i>Borgeaud, M.</i>	ing. chim.	Monthey	Valais	<i>Zurbuchen, M.</i>	géom. cad.	Berne	Berne
<i>Desbaillet, J., D<sup>r</sup></i>	phys.	Monthey	Valais	<i>sen.</i>			
<i>Grob, A., D<sup>r</sup></i>	ing. chim.	Monthey	Valais	<i>Müller, P.</i>	ing. électr.	Brougg	Argovie
<i>Müller, E.</i>	ing. civil	Winterthour	Winterthour	<i>Gass-Weideli</i>	architecte	Bâle	Bâle
<i>Buri, A., D<sup>r</sup></i>	ing. méc.	Winterthour	Winterthour	<i>v. Tschärner, B.</i>	ing. civil	Berne	Berne
<i>Hauser, H., D<sup>r</sup></i>	ing. chim.	Winterthour	Winterthour	<i>Zurbuchen, M.,</i>	ing. rural	Berne	Berne
<i>Glaus, O.</i>	architecte	Zurich	Zurich	<i>jun.</i>			
<i>Schenk, K.-F.</i>	architecte	Herrliberg	Zurich	<i>Vital, C.</i>	ing. rural	Zuoz	Grisons
<i>Roth, F.</i>	ing. méc.	Zurich	Zurich	<i>Denzler, H.</i>	architecte	Uzwil	Saint-Gall
<i>Lüthi, W.</i>	ing. rural et géom. cad.	Zurich	Zurich	<i>Zuberbühler, A.</i>	architecte	Arbon	Thurgovie
<i>Mathys, P.</i>	architecte	Berne	Berne	<i>Billeter, Béate,</i> <i>M<sup>me</sup></i>	architecte	Neuchâtel	Neuchâtel
<i>Pfister, H.</i>	architecte	Berne	Berne	<i>Caille, Ch.</i>	ing. méc.	Winterthour	Winterthour
<i>Schlumpf, U.</i>	ing. civil	Wabern/Berne	Berne	<i>Textor, H.</i>	ing. rural	Winterthour	Winterthour
<i>Ott, F.</i>	ing. électr.	Berne	Berne	<i>Hug, A.-J.-Th.</i>	ing. électr.	Thalwil	Zurich
<i>Schneider, P.</i>	ing. méc.	Berne	Berne	<i>Hunziker, G., D<sup>r</sup></i>	ing. électr.	Baden	Zurich
<i>Comte, P.</i>	architecte	Genève	Genève	<i>Frei, E., D<sup>r</sup></i>	géologue	Zurich	Zurich
<i>Waltenspühl, P.</i>	ing. civil et architecte	Genève	Genève	<i>Müller, E.</i>	ing. civil	Saint-Gall	Saint-Gall
<i>Grandjean, P.</i>	ing. électr.	Genève	Genève	<i>Storzer, W.</i>	ing. électr.	Altstätten/St.G.	Saint-Gall
<i>Rossier, C.</i>	ing. électr.	Genève	Genève	<i>Niggli, H.</i>	architecte	Balstahl	Soleure
<i>Denoth, G.</i>	ing. civil	Schuls	Grisons	<i>Ramseier, E.</i>	architecte	Soleure	Soleure
<i>Griehaber, R.</i>	ing. rural	Sils i. E.	Grisons	<i>Rima, A.</i>	ing. civil	Locarno	Tessin
<i>Scheer, E.</i>	ing. civil	Hérisau	Saint-Gall	<i>Trainont, D.</i>	ing. civil	Bellinzona	Tessin
<i>Sulzberger, R., D<sup>r</sup></i>	chimiste	Neuhausen a. R.	Schaffhouse	<i>Koelliker, Th.</i>	ing. méc.	Lausanne	Vaud
<i>Ribi, A.</i>	ing. civil	Romanshorn	Thurgovie	<i>Rozmuskil, L.</i>	ing. méc.	Sainte-Croix	Vaud
<i>Kobi, R.</i>	ing. électr.	Winterthour	Winterthour	<i>Joannidis, A., D<sup>r</sup></i>	architecte et ing. civil	Lucerne	Waldstätte
<i>Aue, G.</i>	ing. méc.	Winterthour	Winterthour	<i>Herth, L.</i>	architecte	Thalwil	Zurich
<i>Breitinger, W.</i>	ing. méc.	Winterthour	Winterthour	<i>Hoffmann, P.</i>	ing. électr.	Baden/Arg.	Zurich
<i>Hänny, J.</i>	ing. méc.	Ob.-Winterthour	Winterthour	<i>Kleiner, A.</i>	ing. rural	Wallisellen	Zurich
<i>Cramer, F.</i>	architecte	Zurich	Zurich	<i>Naville, R.</i>	ing. méc.	Zurich	Zurich
<i>Jaray, W.</i>	architecte	Zurich	Zurich	<i>Cuénod, M.</i>	ing. électr.	Baden/Arg.	Membre isolé
<i>Paillard, Cl.</i>	architecte	Zurich	Zurich	<i>Réadmissions :</i>			
<i>de Stoutz, J.</i>	architecte	Zurich	Zurich	<i>Nom</i>	<i>Profession</i>	<i>Domicile</i>	<i>Section</i>
<i>Bertschinger, H.</i>	ing. civil	Pfäffikon	Zurich	<i>Bolliger, O.</i>	ing. civil	Kilchberg/Zeh.	Zurich
<i>Brunner, H.</i>	ing. civil	Zurich	Zurich	<i>Lutz, H.</i>	ing. électr.	Turin	Membre isolé
<i>Hatt, R.</i>	ing. civil	Zurich	Zurich	<i>Zollikofer, J.-W.</i>	ing. géom.	Dietikon	Schaffhouse
<i>Schiller, H.</i>	ing. électr.	Zurich	Zurich	<i>Démissions :</i>			
<i>Burckhardt-Blum,</i> <i>Elsa, Frau</i>	architecte	Küsnacht/Zch.	Zurich	<i>Nom</i>	<i>Profession</i>	<i>Domicile</i>	<i>Section</i>
<i>Zanetti, N.</i>	ing. civil	Stockholm	Membre isolé	<i>Becker, K.</i>	ing. rural	Saint-Gall	Saint-Gall
<i>Gersbach, H.</i>	ing. méc.	Stein/Argovie	Argovie	<i>Christen, H.</i>	ing. civil	Berne	Berne
<i>Steiner, W.</i>	ing. méc.	Pratteln	Bâle	<i>Duruz, R.</i>	ing. civil	Berne	Berne
<i>Gjeller, E.-W.</i>	ing. chim.	Pratteln	Bâle	<i>Hausammann, E.</i>	ing. civil	Bex	Vaud
<i>Keller, K.</i>	architecte	Wabern/Berne	Berne	<i>Humbert-Droz, A.</i>	ing. méc.	Vallorbe	Vaud
<i>Fehlmann, B.-H.</i>	ing. civil	Berne	Berne				

<i>Leresche, P.</i>	ing. civil	Hünibach	Vaud
<i>Maillet, R.</i>	architecte	Luxembourg	Membre isolé
<i>Paltzer, G., D<sup>r</sup></i>	chimiste	Bâle	Bâle
<i>Ramsejer, K.</i>	architecte	Aarau	Argovie
<i>Schädlin, Fr.</i>	ing. forest.	Schaffhouse	Schaffhouse
<i>Scherrer, A.</i>	ing. des eaux	Schaffhouse	Schaffhouse
<i>Steiger, O., D<sup>r</sup></i>	ing. électr.	Berne	Berne
<i>Weber, A.</i>	ing. rural	Frauenfeld	Thurgovie
<i>Stoll, P., D<sup>r</sup></i>	ing. électr.	Nero Millford (U. S. A.)	Berne
<i>Michielsen, H.</i>	ing. civil	Rotterdam	Waldstätte
<i>Pfister, R.</i>	ing. civil	Reichenau	Membre isolé
<i>Linder, W.</i>	ing. civil	Bâle	Bâle
<i>Robert, M.</i>	ing. civil	Fribourg	Fribourg
<i>Reymond, A.</i>	ing. civil	Lausanne	Vaud
<i>Constam-Gull, E.</i>	ing. méc.	New-York 4	Zurich
<i>Huguenin, M.</i>	ing. méc.	Bâle	Zurich
<i>Parnes, L., D<sup>r</sup></i>	architecte	New-York	Zurich
<i>Staub, F.</i>	géom. cad.	Urikon/Zch.	Zurich
<i>Haenni, P., D<sup>r</sup></i>	ing. électr.	Kingston (Canada)	Membre isolé
<b>Décès :</b>			
<i>Stuedler, H.</i>	ing. civil	Thoune	Berne
<i>Furrer, E.</i>	ing. électr.	Berne	Berne
<i>Lötscher, N.</i>	ing. civil	Fetan	Grisons
<i>Rychner, H.</i>	ing. civil	Neuchâtel	Neuchâtel
<i>Balthasar, O.</i>	architecte	Lucerne	Waldstätte
<i>Bringolf, A.</i>	architecte	Lucerne	Waldstätte
<i>Guggenbühl, J.-A.</i>	ing. civil	Zurich	Zurich
<i>Sturzenegger, P.</i>	ing. civil	Zurich	Zurich
<i>Tschupp, K.</i>	ing. civil	Zurich	Zurich
<i>Ambühl, H.</i>	ing. méc.	Baden	Argovie
<i>Beuttner, P.</i>	ing. méc.	Küssnacht a. R.	Waldstätte
<i>Fonjallaz, L.</i>	ing.	Lausanne	Vaud
<i>Gribi, E.</i>	architecte	Territet	Vaud
<i>Prada, Sp., sen.</i>	ing. civil	Lugano	Tessin
<i>Savary, J.</i>	architecte	Genève	Genève
<i>Bärlocher, W.</i>	ing. civil	Zurich	Zurich
<i>Brunner, E.</i>	architecte	Zurich	Zurich
<i>Cangelaris, A.</i>	architecte	Zurich	Zurich
<i>Flunser, A.</i>	ing. méc.	Aarau	Argovie
<i>Keel, C.-F.</i>	ing. méc.	Bâle	Bâle
<i>Seiler, O.</i>	ing. civil	Sarnen	Membre isolé
<i>Panchaud, Ch.</i>	ing. civil	La Tour-de-Peilz	Vaud
<i>Boner, G.</i>	ing. méc.	Paris	Zurich
<i>de Rham, L.</i>	ing. civil	Lausanne	Vaud
<i>Dériaz, W., D<sup>r</sup></i>	ing. méc.	Genève	Genève
<i>Favre, E.-A.</i>	architecte	Genève	Genève
<i>Gluck, H.</i>	ing. rural	Bellinzone	Tessin
<i>Roche, H.</i>	architecte	Genève	Genève
<i>Schwarz, E.</i>	ing. méc.	Winterthour	Winterthour
<i>Wild, H.</i>	architecte	Thusis	Grisons
<i>Buss, W.</i>	ing. méc.	Bâle	Bâle
<i>Ziegler, O.</i>	ing. civil	Bâle	Bâle
<i>Borel, Ch.</i>	ing. civil	Genève	Genève
<i>Lacroix, E.</i>	ing. civil	Genève	Genève
<i>Dübi, E., D<sup>r</sup></i>	ing. méc.	Gerlafingen	Soleure
<i>Burnat, A.</i>	architecte	Vevey	Vaud
<i>Elskes, E.</i>	ing. civil	Lausanne	Vaud
<i>Lütschg, O., D<sup>r</sup></i>	ing. civil	Zurich	Zurich
<i>Bueche, J.-P.</i>	architecte	Saint-Imier	Membre isolé
<i>Sips, E.</i>	ing. géom.	Elgg	Membre isolé
<i>Lchlup, A.</i>	ing. méc.	Bâle	Membre isolé

## 2. Action pour la reconstruction.

Etant donné l'impossibilité d'obtenir actuellement de l'étranger des commandes pour travaux de reconstruction, cette action sera suspendue au 31 décembre 1947. Les archives et la documentation recueillie sont conservées par le Secrétariat central de la S. I. A. de façon à pouvoir permettre éventuellement ultérieurement une reprise d'activité. Les disponibilités financières obtenues par souscriptions et par subsides de la Confédération, ainsi que celles versées par la S. I. A., seront épuisées au 31 décembre 1947.

## 3. Organisation internationale des architectes.

Les représentants de la S. I. A. au sein du comité constitué par la S. I. A. et la F. A. S. sont désignés comme suit : M. le professeur *J. Tschumi*, président du comité, M. le professeur *D<sup>r</sup> W. Dunkel*, Zurich et *M. P. Vischer*, de Bâle.

Ce comité organisera en 1948, à Lausanne, un congrès international à l'occasion duquel seront fondées en une seule organisation : les Réunions internationales d'architectes (R. I. A.), le Comité permanent international des architectes (C. P. I. A.), l'Union internationale des architectes (U. I. A.).

## 4. Organisation internationale des ingénieurs.

Ont été désignés pour faire partie du Comité national suisse provisoire de la Conférence technique mondiale (C. T. M.) : *M. E. Choisy*, ingénieur, président du comité, M. le *D<sup>r</sup> M. Angst*, M. le *D<sup>r</sup> R. Neeser* et *M. P. Soutter*, ingénieur.

## 5. Révision des normes d'honoraires pour travaux d'architecture, formule 102.

Le Comité central chargé de cette révision la commission qui a rédigé la formule 102 a. Les sections et les membres de de la S. I. A. sont invités à faire connaître leurs propositions au Secrétariat central. Cette commission est composée comme suit : *MM. M. Kopp*, président, *H. Baur*, *H. Bracher*, *H. Daxelhofer*, *F. Gilliard*, *W. Henauer*, *K. Kündig*, *C. Mossdorf*, *A. Pestalozzi*, *A. Rossire*, *E. A. Steiger*, *R. Steiger*.

## 6. Normes pour canalisations.

Ces normes ont été définitivement approuvées et pourront être obtenues auprès du Secrétariat dès décembre 1947.

## 7. Conférence des présidents.

Une conférence des présidents est convoquée pour le 25 octobre 1947, ayant à son ordre du jour : la révision du code d'honneur et l'examen des propositions de la commission de la protection des titres sur la création d'une Union des sociétés suisses d'ingénieurs et de techniciens.

## 8. Délégations.

Le Comité central a désigné les délégués de la S. I. A. en réponse aux invitations reçues des associations suivantes : Mechanical Engineers, Londres ; Königl. Holländ. Ingenieur-Verein, s'Gravenhage ; British Architectural Association, Londres, à l'occasion des fêtes du centenaire de ces sociétés.

## 9. Exposition suisse d'architecture.

Le Comité central prend acte du grand succès remporté par les expositions suisses de Londres et de Kopenhague. M. le président *Kopp* assistera à l'ouverture de l'exposition de Varsovie, en octobre 1947.

## 10. Répartition des charges au sein du Comité central.

Pour la nouvelle période administrative, le Comité central désigne : *M. R. Eichenberger*, comme vice-président et *M. A. Rölli*, ingénieur, comme trésorier.

Zurich, 24 novembre 1947.

*Le Secrétariat central.*

## Communiqué du Secrétariat.

### Cotisations 1947.

Nous attirons l'attention de nos membres sur le fait qu'un grand nombre de remboursements de la cotisation à la Caisse centrale de 15 fr. 25 nous est revenu, portant la mention « impayé » ou « absent ».

Nous prions ceux de nos membres qui ne possèdent pas la carte de membre 1947, de bien vouloir verser la cotisation arriérée à notre compte de chèques postaux VIII 5594.