

Zeitschrift: Bulletin technique de la Suisse romande
Band: 73 (1947)
Heft: 9

Werbung

Nutzungsbedingungen

Die ETH-Bibliothek ist die Anbieterin der digitalisierten Zeitschriften. Sie besitzt keine Urheberrechte an den Zeitschriften und ist nicht verantwortlich für deren Inhalte. Die Rechte liegen in der Regel bei den Herausgebern beziehungsweise den externen Rechteinhabern. [Siehe Rechtliche Hinweise.](#)

Conditions d'utilisation

L'ETH Library est le fournisseur des revues numérisées. Elle ne détient aucun droit d'auteur sur les revues et n'est pas responsable de leur contenu. En règle générale, les droits sont détenus par les éditeurs ou les détenteurs de droits externes. [Voir Informations légales.](#)

Terms of use

The ETH Library is the provider of the digitised journals. It does not own any copyrights to the journals and is not responsible for their content. The rights usually lie with the publishers or the external rights holders. [See Legal notice.](#)

Download PDF: 15.10.2024

ETH-Bibliothek Zürich, E-Periodica, <https://www.e-periodica.ch>

Bulletin Technique

de la Suisse romande

Organe

de la Société suisse des ingénieurs et des architectes,

des Sociétés vaudoise et genevoise des ingénieurs et des architectes,

de l'Association des Anciens élèves de l'Ecole polytechnique de l'Université de Lausanne,

des Groupes romands des Anciens élèves de l'Ecole polytechnique fédérale.

MARQUES · MODÈLES · RECHERCHES · EXPERTISES

BREVETS D'INVENTION

Edmond Rauber

ING. DIPL. E.P.F.

CONSEIL EN MATIÈRE DE PROPRIÉTÉ INDUSTRIELLE

9, av. Marc-Monnier

GENÈVE

Téléphone 531 88

Travaux publics

Revêtements de chaussée

Voies de chemins de fer industrielles

Revêtements de sols en béton spécial et pavages en bois

WALO BERTSCHINGER & C^{ie} S. A.

LAUSANNE

Avenue d'Ouchy 4

TÉL. 3 35 18

Heliographies-Reproductions A. Keller, Bienne

Rue du Contrôle, 8

Tél. 2.59.44

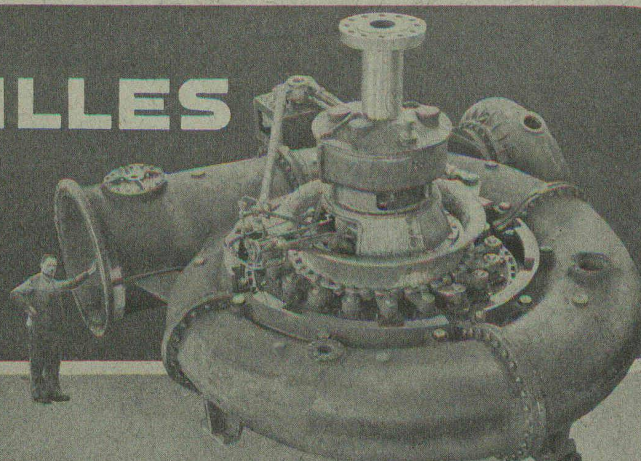
GÉTAZ ROMANG ECOFFEY S.A.

**TOUT
POUR LA
CONSTRUCTION**

CHARMILLES

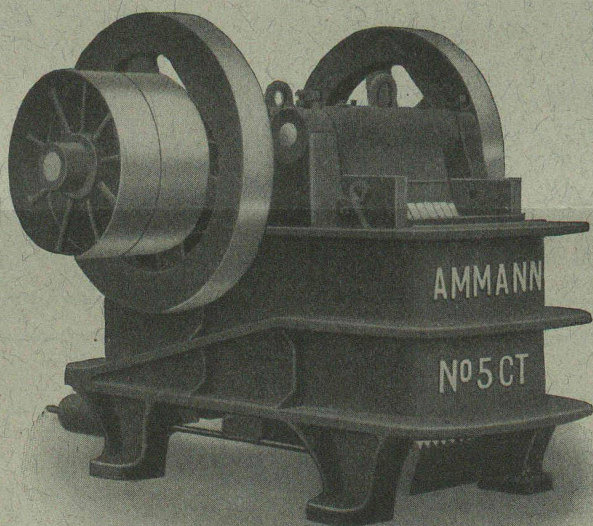
TOUTE NOTRE ACTIVITÉ SCIENTIFIQUE
TOUTES NOS RECHERCHES
TOUTE NOTRE LONGUE EXPÉRIENCE

**POUR UNE SEULE TURBO - MACHINE
LA
TURBINE HYDRAULIQUE**



ATELIERS DES CHARMILLES S. A. GENEVE

CONCASSEURS



Broyeurs en tous genres
Transporteurs
Tamis vibratoires
Chargeuses automatiques
Rouleaux compresseurs
Matériel pour la construction et
l'entretien des routes
Pelles mécaniques sur chenilles

U. AMMANN S.A. Ateliers de construction LANGENTHAL

ED. AERNI-LEUCH BERNE

PAPIERS

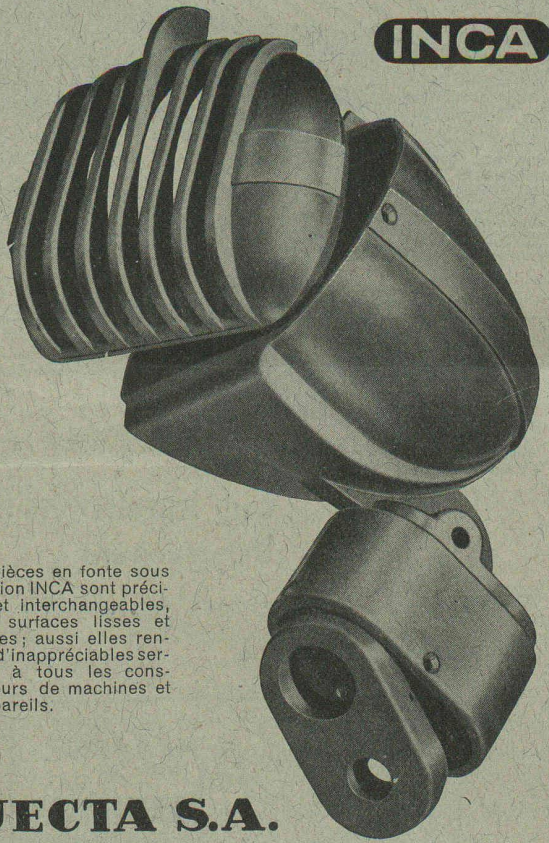
CALQUES
MILLIMÉTRÉS
HÉLIOGRAPHIQUES



LE BÉTON VIBRÉ
pour routes en béton, revêtements
et dallages divers s'exécute avec le

VIBROPIIL
Brevet n° No. 129.811

Demander renseignements et offres à
S.A. RENE MAY/ING.
Avenue de France 66 - Tél. 272.38
LAUSANNE



INCA

Les pièces en fonte sous pression INCA sont précises et interchangeables, leurs surfaces lisses et propres; aussi elles rendent d'inappréciables services à tous les constructeurs de machines et d'appareils.

INJECTA S.A.

TEUFENTHAL (Argovie) - Téléphone 3 82 77

Usines suisses de fonte sous pression en tous alliages.
FABRIQUE D'APPAREILS

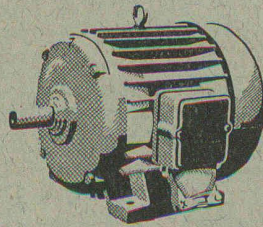
IMPRIMERIE LA CONCORDE

LAUSANNE

Terreaux 31

Téléphone 2 35 95

Impressions commerciales et artistiques.
Tirages en couleurs, Illustrations, Labels
Journaux, volumes, brochures, catalogues
Circulaires. - Enveloppes. - Programmes.
Cartes de visite et d'adresse, Obligations
Faire-part, Registres. - Algèbre, Musique



**Moteurs
électriques**

toute forme de construction
à marche silencieuse ou industrielle
Réparation de moteurs de toute marque



H. Meidinger & Co, Bâle 4

Représentant : R.-E. Golay, ing., Genève
14, rue du Mont-Blanc, Téléphone 2 63 29

FOSSES DE CLARIFICATION
système breveté Hoffmann

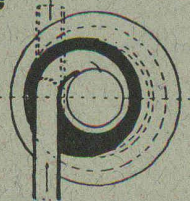
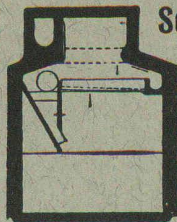
Séparation automatique

très rapide
Installations
de différentes grandeurs

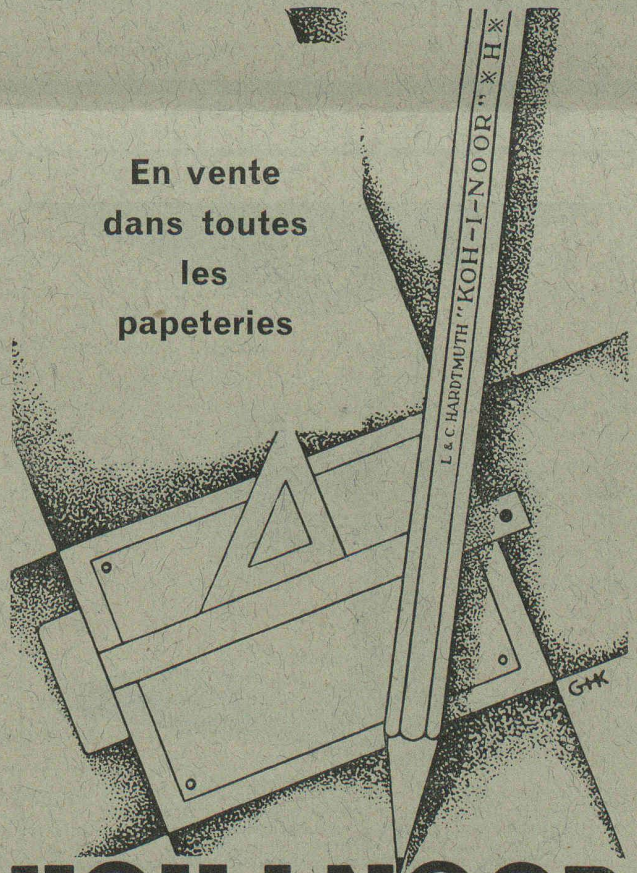
Seiling, Berne

Eisenbeton AG.

Tél. 5 00 19



En vente
dans toutes
les
papeteries



KOH-I-NOOR
L.&C.
HARDTMUTH

COROMANT

Fleurets de Mine

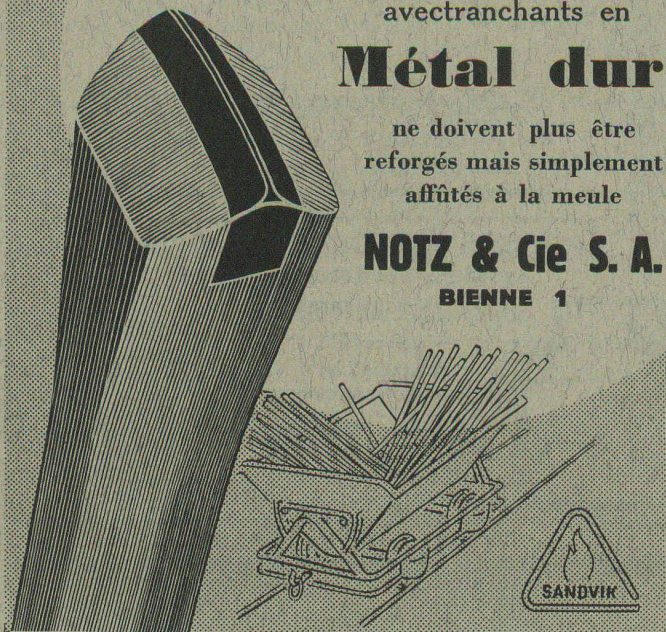
avec tranchants en

Métal dur

ne doivent plus être
reforgés mais simplement
affûtés à la meule

NOTZ & Cie S. A.

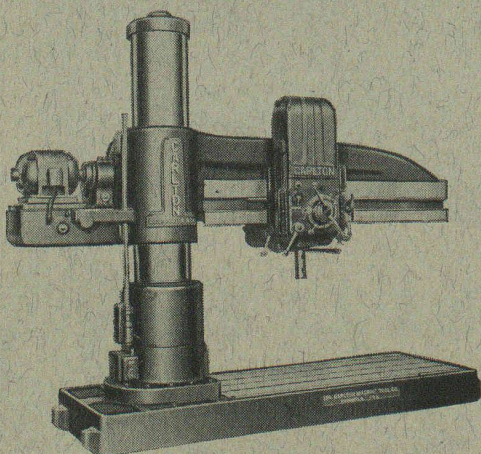
BIENNE 1



Lanterneaux

toitures vitrées

Siegfried Keller + Co. Wallisellen-Zurich
Tél. (051) 93 2114



CARLTON

La perceuse radiale américaine puissante / Commande de la broche unique / Détails de constructions intéressants / Différents modèles à partir de 38 mm Ø capacité de perçage / La radiale pour le connaisseur / Premières références suisses

Représentant général pour la Suisse:

Walter Meier
MACHINES-OUTILS

MÜHLEBACHSTRASSE 11 ZÜRICH TELEPHONE (051) 32 72 20

Stores toile

Tentes à bras articulés

de la maison **Emil SCHENKER S. A.**

Schönenwerd

Parquets en tous genres

Ponçage à la machine



Volets à rouleaux

Contrevents de la maison

H. KIEFER, Otelfingen

FROIDEVAUX - CHARRIÈRE

SPÉCIALITÉS EN BATIMENT

LAUSANNE

12 bis, Place St-François

Tél. 345 47