

Objektyp: **Advertising**

Zeitschrift: **Bulletin technique de la Suisse romande**

Band (Jahr): **74 (1948)**

Heft 20

PDF erstellt am: **12.07.2024**

### **Nutzungsbedingungen**

Die ETH-Bibliothek ist Anbieterin der digitalisierten Zeitschriften. Sie besitzt keine Urheberrechte an den Inhalten der Zeitschriften. Die Rechte liegen in der Regel bei den Herausgebern. Die auf der Plattform e-periodica veröffentlichten Dokumente stehen für nicht-kommerzielle Zwecke in Lehre und Forschung sowie für die private Nutzung frei zur Verfügung. Einzelne Dateien oder Ausdrucke aus diesem Angebot können zusammen mit diesen Nutzungsbedingungen und den korrekten Herkunftsbezeichnungen weitergegeben werden. Das Veröffentlichen von Bildern in Print- und Online-Publikationen ist nur mit vorheriger Genehmigung der Rechteinhaber erlaubt. Die systematische Speicherung von Teilen des elektronischen Angebots auf anderen Servern bedarf ebenfalls des schriftlichen Einverständnisses der Rechteinhaber.

### **Haftungsausschluss**

Alle Angaben erfolgen ohne Gewähr für Vollständigkeit oder Richtigkeit. Es wird keine Haftung übernommen für Schäden durch die Verwendung von Informationen aus diesem Online-Angebot oder durch das Fehlen von Informationen. Dies gilt auch für Inhalte Dritter, die über dieses Angebot zugänglich sind.

## DOCUMENTATION

Extraits d'articles de revues suisses et étrangères reçues par le « Bulletin technique » et déposées à la Bibliothèque de l'École polytechnique de l'Université de Lausanne, Avenue de Cour 29, où elles peuvent être consultées.

(N. B. — L'indice figurant en tête et à droite de chaque extrait est celui de la « Classification décimale universelle »).

### Matériaux, Energie.

**BT 661** 620.179.4 : 620.198 : 667.7  
Mesure de l'adhérence des vernis. P. KOOLE.  
Rev. Techn. Philips. 5/46. 2 pages, 3 fig.

L'auteur définit l'adhérence d'un vernis comme l'effort nécessaire pour gratter au ciseau, d'une couche de fond, une bande de vernis de 1 cm de largeur. Il décrit un appareil simple, l'adhérence-mètre, qui permet de mesurer cet effort.

### Mécanique appliquée.

**BT 662** 621.438-2 : 621.434.5  
Lo scambiatore di pressione in una nuova applicazione ferroviaria delle turbine a gas. A. CHIAPPI.  
Ingegneria ferroviaria. 3/48. 4 pages, 6 fig.

Description d'un nouvel appareil de commutation de pression aménagé dans une installation de turbines à gaz BBC pour traction ferroviaire. L'air, provenant d'un compresseur axial, est comprimé dans un rotor, portant à sa périphérie un certain nombre de cellules, par l'expansion des gaz chauds à haute pression dérivés de la chambre de combustion. Ce dispositif, appelé « comprex », permet un accroissement notable de puissance pour une faible augmentation de poids et d'encombrement ; il présente une grande analogie avec le dispositif de suralimentation des moteurs à combustion.

### Electrotechnique.

**BT 663** 621.311.21 (44)  
Das Rhone-Kraftwerk Génissiat. E. STAMBACH.  
Schweiz. Bauztg. 14/2/48. 6 pages, 12 fig.

Intéressant compte-rendu avec une riche documentation photographique sur l'important aménagement de Génissiat.

L'auteur relève notamment les difficultés rencontrées par la « Compagnie Nationale du Rhône » au cours des travaux d'exécution et donne divers renseignements sur les caractéristiques techniques de cet ouvrage remarquable et des installations qu'il comporte.

**BT 664** 621.395.44  
Description d'une grosse installation de téléphonie à courants porteurs type Hasler. CH. MOCCAND.  
Hasler Mitt. 12/47. 12 pages, 21 fig.

L'installation décrite dans cet article comporte 12 systèmes à 12 voies comprises dans la bande des fréquences de 12 à 60 ke/s. La transmission proprement dite est assurée par deux câbles à paires symétriques homogènes. Les équipements terminaux des systèmes sont conçus de façon à servir également d'éléments de base pour d'autres systèmes à nombreuses voies.

### Génie.

**BT 665** 624.21.014  
Die Mittelträgerbrücke. W. HAUPT.  
Bautechnik. 2, 3/48. 11 pages, 36 fig.

L'auteur expose quelques conceptions originales relatives à la construction des ponts métalliques. Il prévoit les poutres principales dans la partie médiane du tablier, celui-ci étant constitué en consoles de part et d'autre des dites poutres. Il étudie l'application de ce principe aux poutres droites (la section transversale des poutres principales formant alors un triangle ou un Y), aux arcs et aux ponts suspendus.

Les avantages essentiels découlant de cette disposition résident dans une amélioration des conditions de circulation, une économie sensible de matériaux, une diminution du coût, une résistance supérieure à la torsion, et de grandes possibilités d'extension.

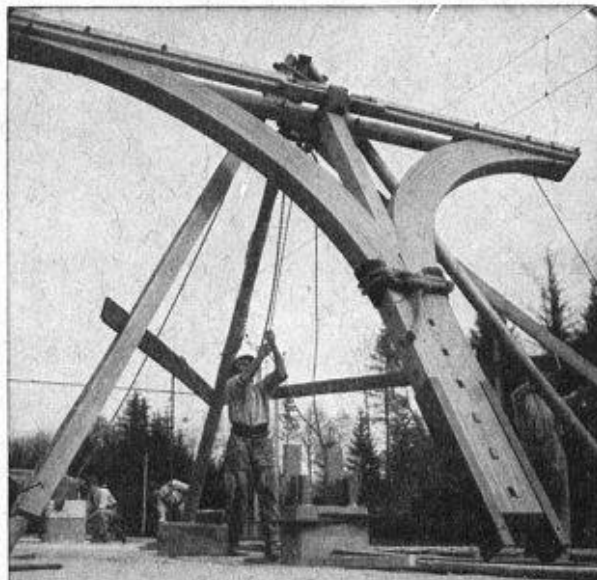
### Construction, Architecture.

**BT 666** 628.973 : 727.7  
Die neue Beleuchtungsanlage im Kunstmuseum Luzern. R. HOEDEL et E. SCHNEIDER.  
Bull. Ass. suisse Electriciens. 19/10/46. 8 pages, 20 fig.

A l'occasion de l'exposition d'art italien de la collection de l'Ambrosiana de Milan, la direction du Musée des Beaux-Arts de Lucerne décida d'installer l'éclairage électrique dans les salles d'exposition. L'article décrit les résultats obtenus à l'aide de diagrammes, tandis que plusieurs photographies prises de jour et à l'éclairage artificiel montrent les grands avantages de la nouvelle installation d'éclairage.

**BT 667** 727.8.004.67(44)  
Les grands travaux de transformation et d'aménagement de la Bibliothèque Nationale, à Paris. CH. ROSET.  
Techn. Travaux. 1-2/48. 21 pages, 25 fig.

Rappelant brièvement l'historique du problème, l'auteur décrit la situation à la veille des grands travaux de restauration, puis étudie en détail ces travaux eux-mêmes, dirigés par l'architecte en chef du Gouvernement, M. Michel Roux-Spitz, Premier Grand Prix de Rome.



Supports, « système Hetzer », pour le quai de la gare de Ramsei  
Constructeur:  
Gribi & Cie S. A., Berthoud

Collages imputrescibles avec

# Mélocol

C I B A Société Anonyme, Bâle

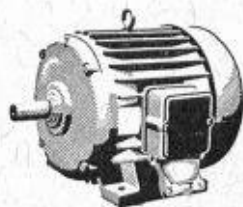
Pièces estampées

pour l'industrie des automobiles et des tracteurs



**IMBACH & Cie, FORGES, NEBIKON**

Téléphone (062) 8 51 08



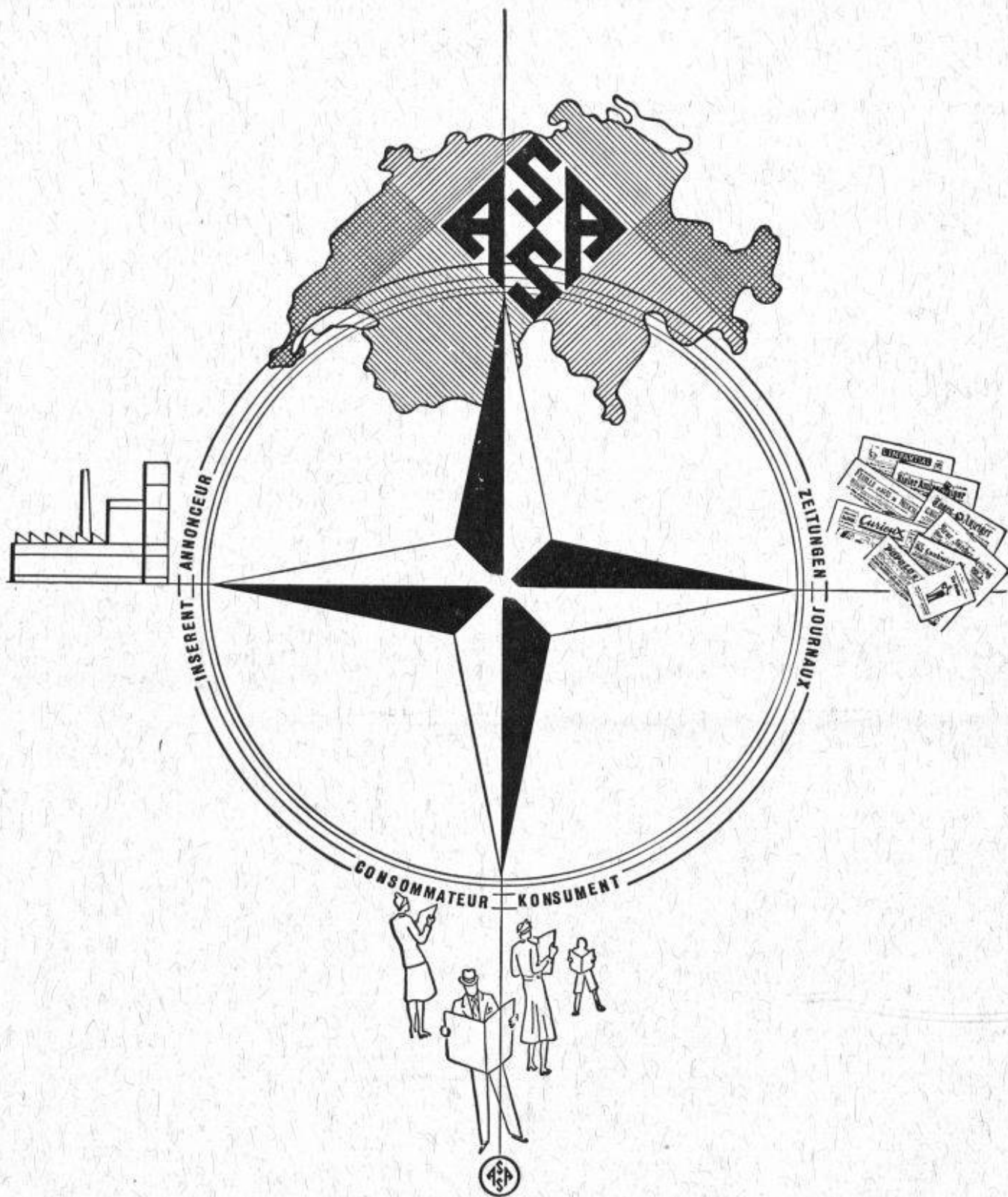
## Moteurs électriques

toute forme de construction à marche silencieuse ou industrielle  
Réparation de moteurs de toute marque



**H. Meidinger & C<sup>o</sup>, Bâle 4**

Représentant : R.-E. Golay, ing., Genève  
14, rue du Mont-Blanc, Téléphone 2 63 29



## ANNONCES SUISSES S. A.

Conseils pour campagnes de publicité. Devis sans engagement et exécution d'ordres pour tous les journaux, organes spéciaux et professionnels. Régie exclusive de la publicité de plus de 120 journaux et publications.

**Aarau - Bâle - Bellinzone - Berne - Bienne - Flawil - Fribourg - Genève - Lausanne - Locarno  
Lucerne - Lugano - Neuchâtel - Schaffhouse - Sion - St-Gall - Winterthour - Zurich**



# EXPLOSIFS

TELSITES - CHEDDITES

**Mèches  
Détonateurs  
amorces électriques  
Exploseurs**

PETITPIERRE & GRISEL  
NEUCHÂTEL



**LUXYD**  
INSTALLATIONS POUR  
L'ELECTROPLASTIE  
PRODUITS A POLIR  
**A. REYMOND, C<sup>o</sup> S.A.**  
BIENNE

*Un moyen de chauffage*

**PRATIQUE ET CONFORTABLE**



*grâce au  
Brûleur à mazout*



## **SENSATIONNEL Brûleur à mazout DELCO**

de la General Motor

Distributeurs : Etablissement Ch. RAMUZ S. A. Lausanne  
**Combustibles : A. BLANC-MOREL S. A.  
LAUSANNE**

Agent général pour la Suisse romande et le Tessin  
ROUTE DE GENÈVE PRÉ-DU-MARCHÉ 27  
Tél. 4 04 63 Tél. 2 32 85

Publicité efficace par  
le  
"Bulletin Technique"

### **Jeune architecte**

Suisse-allemand, ayant fait des études pendant 2 ans à Genève, **cherche place** en Suisse française. Entrée début novembre. Offres sous chiffre Rc 15328 Z à Publicitas, Zurich.

## **BREVETS D'INVENTION**

MARQUES DE FABRIQUE - DESSINS - MODÈLES  
CONSULTATIONS - EXPERTISES

**ANDRÉ SCHOTT** INGÉNIEUR  
CONSEIL  
Bld. du Théâtre 5 GENEVE TÉLÉPH 50 398

ENTREPRISE GÉNÉRALE  
TRAVAUX PUBLICS - BATIMENTS

## **GABELLA & C<sup>ie</sup> S.A.**

INGÉNIEURS S. I. A.

LAUSANNE - SÉBEILLON

Tél. 3 28 41

## **Mise au concours**

On cherche

### **Electro - Technicien**

pour l'établissement de projets dans le domaine de l'éclairage et de la distribution d'énergie ainsi que des installations de couplage.

**Conditions :** Posséder le diplôme d'un technicum suisse. La préférence sera donnée aux candidats de moins de 30 ans, justifiant d'une expérience pratique dans le domaine des installations.

**Salaire** à convenir.

**Lieu d'emploi :** Berne, direction générale des P.T.T., division des télégraphes et des téléphones.

Division des Télégraphes et des Téléphones  
de la Direction générale des P.T.T., à Berne



**LUXRAM**

LICHT A.G. GOLDAU  
LUMIERE S.A. GOLDAU

**Nous cherchons**

### **Ingénieur ou Technicien**

pour diriger bureau de vente à Lausanne. Candidats connaissant parfaitement l'allemand et le français et qui ont déjà rempli les mêmes fonctions ou des fonctions analogues, sont priés de soumettre offre, photo, conditions, date d'entrée avec curriculum vitæ à :

**CHARLES MAIER & Cie**  
Fabrique d'appareils électriques  
et d'installations de distribution  
**SCHAFFHOUSE**

Le brûleur américain à mazout

**AUTO-HEAT**

Etudié spécialement pour la Suisse

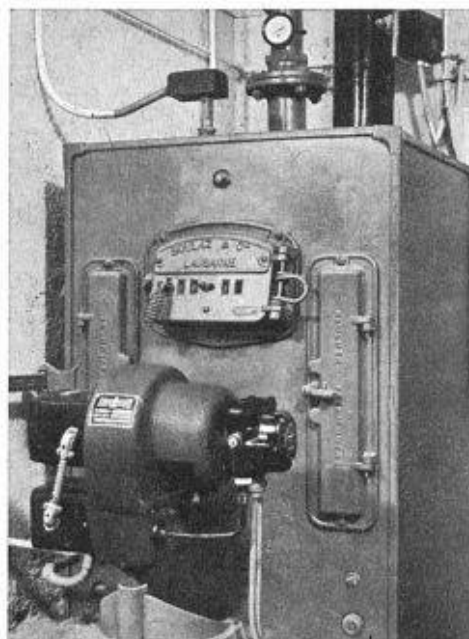
Capacités pour toutes applications

IMPORTATEURS DIRECTS

**QUENDOZ Frères**

Combustibles liquides et solides

Tél. 28076 - **LAUSANNE** - Caroline 2



J. A.

Monsieur Maurice Reymond Ing.  
Route de Perney 36-106  
Genève

Travaux publics

Revêtements de chaussée

Voies de chemins de fer industrielles

Revêtements de sols en béton spécial et pavages en bois

**WALO BERTSCHINGER & C<sup>ie</sup> S. A.**

**LAUSANNE**

Avenue d'Ouchy 4

**TEL. 3 35 18**

**Giroud  
& Perrenoud**

ASPHALTAGES

LINOLÉUMS

Planchers sans joints

Rue Centrale 25 - Lausanne

TÉL. 2 2040

Réduction des frais de construction

de 30 à 40 % en utilisant les

**Briques de ciment "NA"**

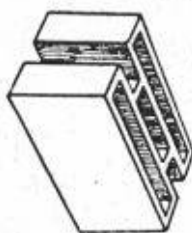
(Brevet Nodari)

avec triple isolation, éprouvé par l'EMPA de Zurich. Réduction de la durée de construction. Possibilité anticipée d'habiter.

Dimensions de la brique normale : 40x20x20 cm. Prospectus et modèle par

**W. KRAMER FABRICATION DE BRIQUES EN CIMENT LAUPEN**

Bureau à FRÄSCHELS près CHIÈTRES - Tél. (031) 9 48 73



Tél. (031) 2 15 71

MARQUES · MODÈLES · RECHERCHES · EXPERTISES

**BREVETS D'INVENTION**

*Edmond Rauber*

ING. DIPL. E.P.F.

CONSEIL EN MATIÈRE DE PROPRIÉTÉ INDUSTRIELLE

9, av. Marc-Monnier

**GENÈVE**

Téléphone 531 88