

Objektyp: **Advertising**

Zeitschrift: **Bulletin technique de la Suisse romande**

Band (Jahr): **75 (1949)**

Heft 14

PDF erstellt am: **13.09.2024**

### **Nutzungsbedingungen**

Die ETH-Bibliothek ist Anbieterin der digitalisierten Zeitschriften. Sie besitzt keine Urheberrechte an den Inhalten der Zeitschriften. Die Rechte liegen in der Regel bei den Herausgebern. Die auf der Plattform e-periodica veröffentlichten Dokumente stehen für nicht-kommerzielle Zwecke in Lehre und Forschung sowie für die private Nutzung frei zur Verfügung. Einzelne Dateien oder Ausdrucke aus diesem Angebot können zusammen mit diesen Nutzungsbedingungen und den korrekten Herkunftsbezeichnungen weitergegeben werden. Das Veröffentlichen von Bildern in Print- und Online-Publikationen ist nur mit vorheriger Genehmigung der Rechteinhaber erlaubt. Die systematische Speicherung von Teilen des elektronischen Angebots auf anderen Servern bedarf ebenfalls des schriftlichen Einverständnisses der Rechteinhaber.

### **Haftungsausschluss**

Alle Angaben erfolgen ohne Gewähr für Vollständigkeit oder Richtigkeit. Es wird keine Haftung übernommen für Schäden durch die Verwendung von Informationen aus diesem Online-Angebot oder durch das Fehlen von Informationen. Dies gilt auch für Inhalte Dritter, die über dieses Angebot zugänglich sind.

# BULLETIN TECHNIQUE

de la Suisse romande

Organe de la Société suisse des ingénieurs et des architectes, des Sociétés vaudoise et genevoise des ingénieurs et des architectes, de l'Association des Anciens élèves de l'Ecole polytechnique de l'Université de Lausanne, des Groupes romands des Anciens élèves de l'Ecole polytechnique fédérale

Lausanne, 2 juillet 1949 — 75<sup>me</sup> année, N° 14

**GÉTAZ ROMANG ECOFFEY S.A.**

**TOUT  
POUR LA  
CONSTRUCTION**

CARREAUX DE REVÊTEMENT EN CÉRAMIQUE

LE PROGRÈS

*dans la technique  
de la céramique  
du bâtiment*

**KERVIT**

Qualité supérieure  
Résistance et adhérence accrues  
Agéivité garantie  
Absence de craquelures  
Gamme étendue de couleurs  
Pose facile

Agent général pour la Suisse : SODREX S. A., Genève



FONTE DE FER POUR TOUS LES BESOINS DE L'INDUSTRIE,  
DE L'ARTISANAT ET DU GÉNIE CIVIL

**FONDERIE DU VALLON S.A. LAUSANNE**

Place du Vallon 9-11

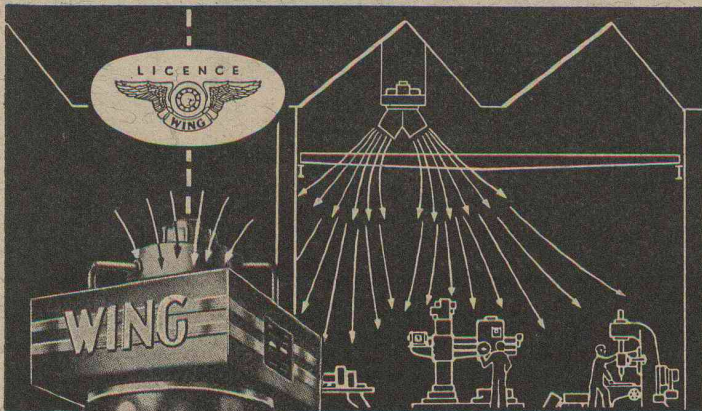
Téléphone (021) 243 84

**BREVETS d'INVENTION**

*la plus ancienne maison de Suisse :*

**Dériaz, Kirker & C<sup>ie</sup>**  
Genève  
14 rue du Mont-Blanc

Pour le chauffage des usines  
\* les AEROCHAUFFEURS TOURNANTS



à eau chaude  
ou vapeur

BREVETS EN TOUS PAYS

CONSTRUITS  
EN EUROPE PAR LES  
ETABLISSEMENTS

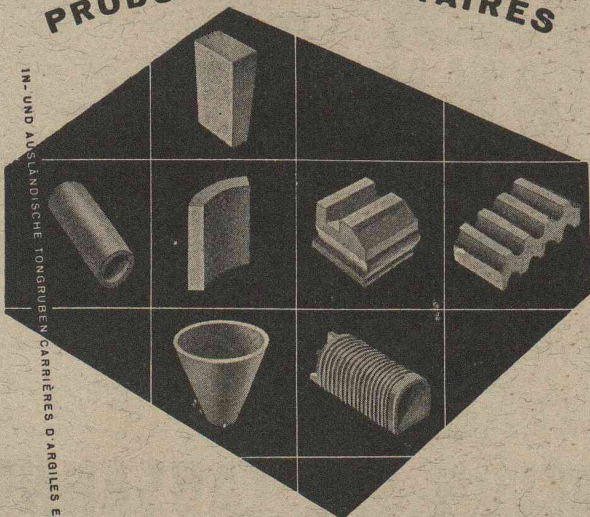
**Wanson** S.A.

CONSTRUCTION DE  
MATERIEL THERMIQUE  
222, RUE ROYALE • BRUXELLES

Agent général pour la Suisse :

**ROGER WAVRE, ing.,**  
7, Avant-Poste LAUSANNE Tél. 3 19 84

FEUERFESTE ERZEUGNISSE  
PRODUITS RÉFRACTAIRES



IN- UND AUSLÄNDISCHE TONGRÜBER, CARRIÈRES D'ARGILES EN SUISSE ET À L'ÉTRANGER

Chamotte, Corindon  
Carbure de silice  
Briques anti-acides  
Briques isolantes



**TONWERK LAUSEN AG**

LAUSEN BLD.

K. Joradi

# ECLATIN

Mastic pour machines

gris 21163 ou rouge-brun 20734

Mastics séchant rapidement,  
faciles à poncer et à enduire  
de peintures à l'huile, d'émaux  
et de vernis synthétique, ainsi  
que de vernis cellulosique.

Demandez offres avec échantillons

**ECLATIN S. A., Soleure**



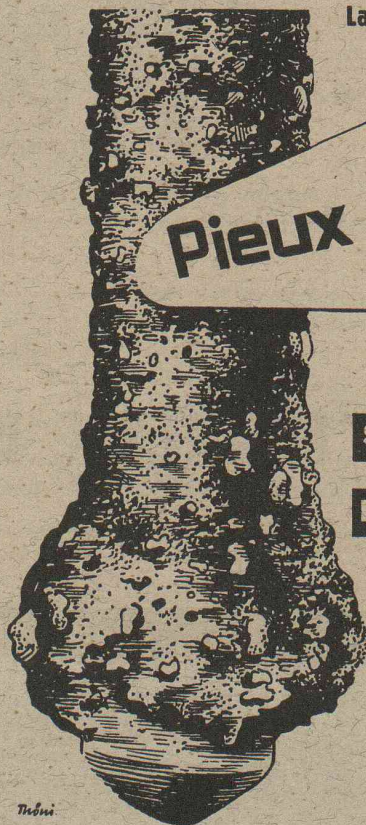
FABRIQUE de COULEURS et VERNIS

Téléphone (065) 2 41 41

**LOSINGER & CIE S. A.**

Lausanne, Vevey, Genève, Sion

Pieux en béton



Systemes:

**EXPRESS & FROTÉ**



Möbi



F.X. WOLF



4

Bâtie pour l'éternité — ainsi nous apparaît la cathédrale. Pourtant la fine dentelle de ses tours, sous l'influence de la pluie, du vent et du soleil, lentement, mais inévitablement, s'effrite. Peu à peu, les arêtes s'émousent, les pierres perdent la stabilité de leur assise et sans cesse des mains d'hommes soigneuses doivent réparer l'oeuvre de la destruction du temps.

La qualité de notre crayon KOH-I-NOOR cependant, elle, est indestructible. Le Temps ne peut rien contre elle. Le KOH-I-NOOR est et demeurera

*Inaltérable dans le cours du Temps!*

Seite / page

leer / vide /  
blank

# S. A. DES ENGRENAGES MAAG, ZURICH



Roues «Protex» pour tramways des Pays-Bas

## LES ENGRENAGES «PROTEX-MAAG»

avec jante montée sur ressorts et à denture trempée et rectifiée assurent une longue durée des engrenages, une marche douce du véhicule et la protection efficace des autres organes de traction.

## PAPETERIE de ST. LAURENT *Charles Krieg*

RUE ST LAURENT, 21  
LAUSANNE  
Tél. 3 55 77

## ASCENSEURS MONTE-CHARGE MONTE-PLATS MOTEURS ÉLECTRIQUES EN TOUS GENRES DEVIS SUR DEMANDE

ASCENSEURS ET MOTEURS «**SCHINDLER**»  
HAUBRUGE & C<sup>e</sup> LAUSANNE  
Rue J.-J. Cart 8 - Tél. 3 74 27



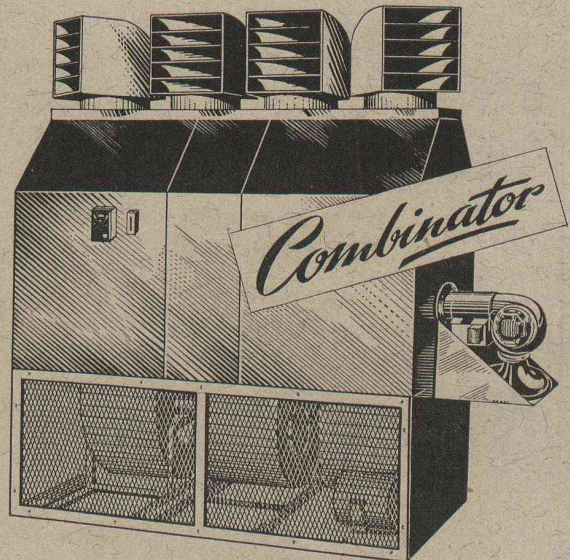
**INCA**

Les pièces en fonte sous pression INCA sont précises et interchangeables, leurs surfaces lisses et propres; aussi elles rendent d'inappréciables services à tous les constructeurs de machines et d'appareils.

## INJECTA S.A.

TEUFENTHAL (Argovie) - Téléphone 3 82 77

Usines suisses de fonte sous pression en tous alliages.  
FABRIQUE D'APPAREILS



## Aerosouffleur Modèle « National »

entièrement automatique au mazout, air chauffé directement à basse température. Economie maximum par montée en température ultra-rapide et rendement supérieur à 80 %.

Modèles de 65'000 à 375'000 cal/h., à souffleurs directs: idéal pour ateliers, entrepôts, avec canaux: pour églises, écoles, cinémas, etc...

## AUTOCALORA S. A., LAUSANNE

8, rue de la Tour — Téléphone (021) 3 09 45

ELECTRICAL INSTRUMENTS CORP. NEWARK USA.



REPRÉSENTANT GÉNÉRAL POUR LA SUISSE:  
**ARTHUR UTZ BERNE**  
TÉLÉPHONE 277 06



PARFAIT  
MODERNE

Installations aérotechniques  
Ventilateurs - Dépoussiérage  
Protection contre l'incendie

APPAREILLAGE SPECIAL ET BUREAU D'INGENIEURS FREI SA  
BERNE ET ZURICH

LAUSANNE, PLACE ST-FRANÇOIS 12 bis, TÉLÉPHONE 34547

## VIANINI

le supertuyau en béton armé centrifugé.  
Haute résistance. Etanchéité.  
Longueur utile jusqu'à 3,65 m<sup>1</sup>.

## EMCO

Fosse septique à  
eau claire et biologique. Filtres.  
Fonctionnement garanti.

**Tuyaux ronds** longueur 1 m<sup>1</sup>  
jusqu'à 1500 mm  $\phi$  armés ou non.

## Pierre artificielle

Briques creuses D.F.G.

## DESMEULES FRÈRES

FABRIQUE DE PRODUITS EN CIMENT

**GRANGES-MARNAND** Tél. 037 6 41 16

## Société Suisse des Explosifs

Usine et siège à **GAMSEN** près **Brigue** (Valais)

Explosifs de sûreté :

# GAMSITE

## et SIMPLONITE

Dynamites à tous dosages

Dynamite „Antigel“

Mèches et Détonateurs

Tous accessoires pour le tir des Mines

Nitropentaérythrite Cordeau détonant

Télégrammes : „Explosifs-Brigue“  
Téléphone : Bureaux (028) 3 11 81 Brigue  
Usines (028) 3 11 82 »

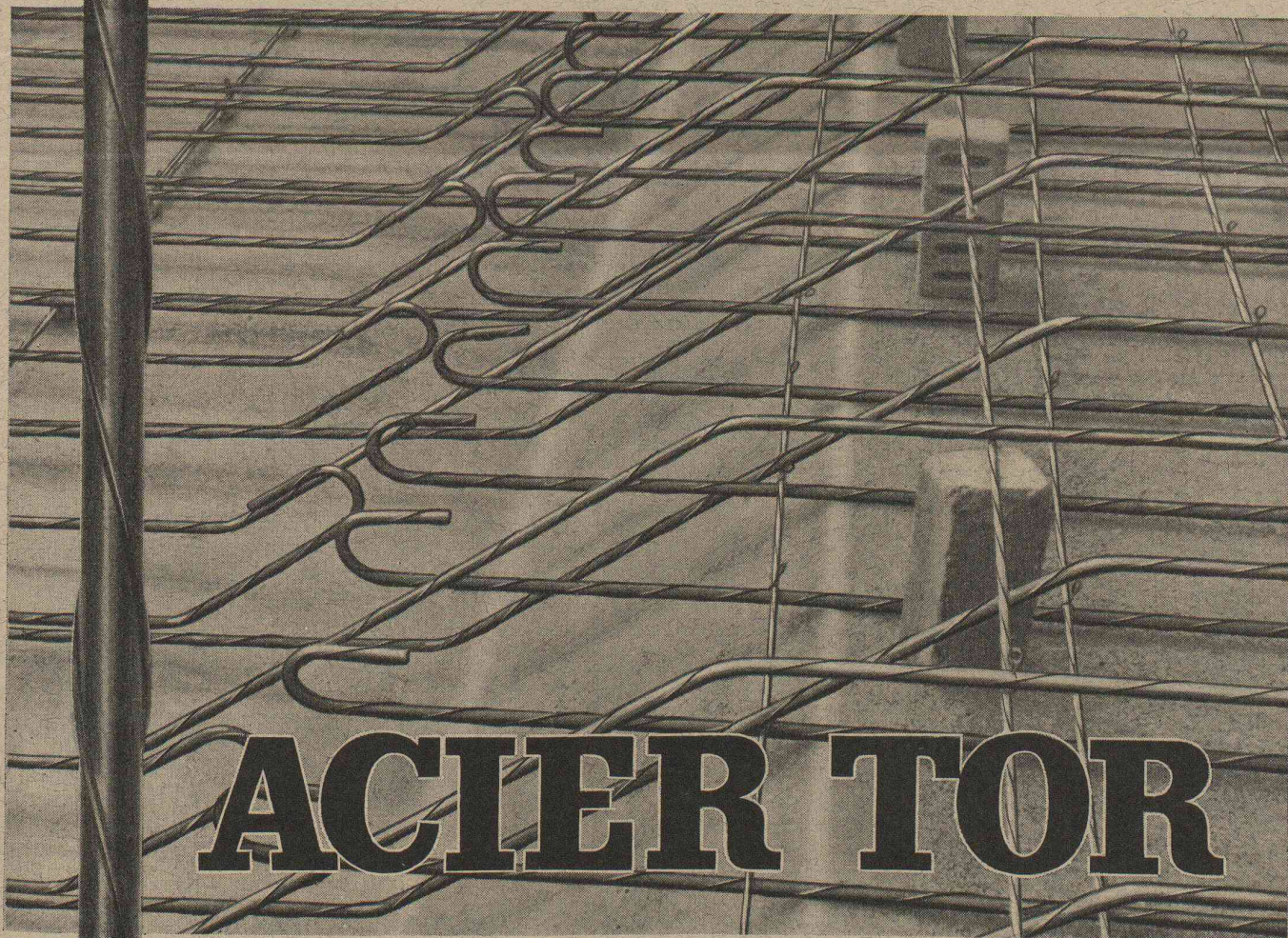


# ACIER TOR

## le nouvel acier d'armature suisse

+ Brevet Cl. 79n 198469

limite d'adhérence en moyenne de ~40% plus élevée  
des fissures plus fines  
des contraintes plus élevées admissibles  
l'économie de poids atteint jusqu'à 25%



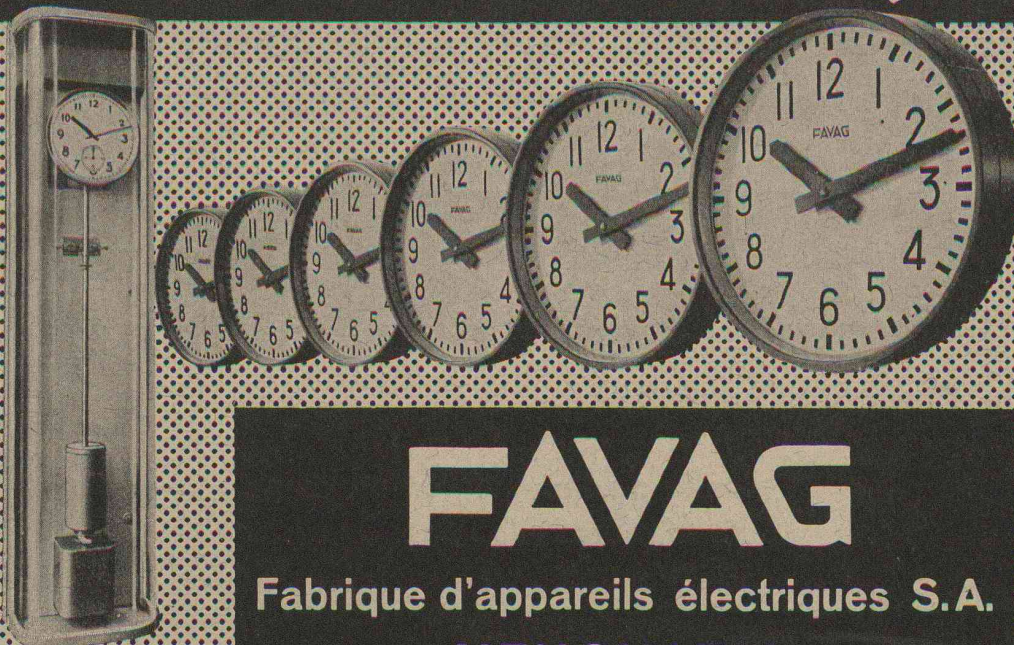
# ACIER TOR

S.A. DES FORGES ET USINES DE MOOS LUCERNE

Livraison par les marchands de fer



# HORLOGES ELECTRIQUES



# FAVAG

Fabrique d'appareils électriques S.A.  
NEUCHATEL

FAVAG  
H-563



# vevey

## Charpentes métalliques

1419 - I. f.

*Ateliers de Constructions Mécaniques de Vevey S.A.*

Vevey/Suisse