

Objektyp: **Advertising**

Zeitschrift: **Bulletin technique de la Suisse romande**

Band (Jahr): **75 (1949)**

Heft 15

PDF erstellt am: **29.06.2024**

Nutzungsbedingungen

Die ETH-Bibliothek ist Anbieterin der digitalisierten Zeitschriften. Sie besitzt keine Urheberrechte an den Inhalten der Zeitschriften. Die Rechte liegen in der Regel bei den Herausgebern.

Die auf der Plattform e-periodica veröffentlichten Dokumente stehen für nicht-kommerzielle Zwecke in Lehre und Forschung sowie für die private Nutzung frei zur Verfügung. Einzelne Dateien oder Ausdrucke aus diesem Angebot können zusammen mit diesen Nutzungsbedingungen und den korrekten Herkunftsbezeichnungen weitergegeben werden.

Das Veröffentlichen von Bildern in Print- und Online-Publikationen ist nur mit vorheriger Genehmigung der Rechteinhaber erlaubt. Die systematische Speicherung von Teilen des elektronischen Angebots auf anderen Servern bedarf ebenfalls des schriftlichen Einverständnisses der Rechteinhaber.

Haftungsausschluss

Alle Angaben erfolgen ohne Gewähr für Vollständigkeit oder Richtigkeit. Es wird keine Haftung übernommen für Schäden durch die Verwendung von Informationen aus diesem Online-Angebot oder durch das Fehlen von Informationen. Dies gilt auch für Inhalte Dritter, die über dieses Angebot zugänglich sind.

990

BULLETIN TECHNIQUE

de la Suisse romande

Organe de la Société suisse des ingénieurs et des architectes, des Sociétés vaudoise et genevoise des ingénieurs et des architectes, de l'Association des Anciens élèves de l'Ecole polytechnique de l'Université de Lausanne, des Groupes romands des Anciens élèves de l'Ecole polytechnique fédérale

Lausanne, 16 juillet 1949 — 75^{me} année, N° 15

Travaux publics

Revêtements de chaussée

Voies de chemins de fer industrielles

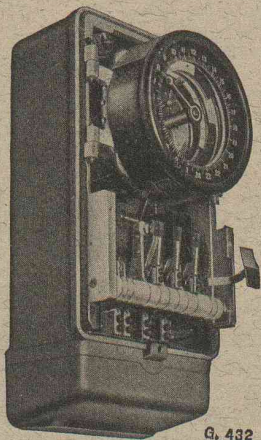
Revêtements de sols en béton spécial et pavages en bois

WALO BERTSCHINGER & C^{ie} S. A.

LAUSANNE

Avenue d'Ouchy 4

Tél. 3 35 18



G. 432

GHIELMETTI



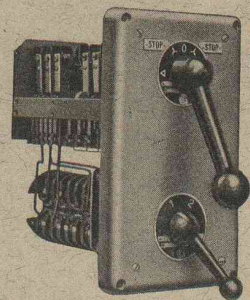
Horloges à contact - Interrupteurs horaires

Interrupteurs à distance - Contacteurs - Relais
Commandes centralisées - Régulateurs de température

Interrupteurs à main spéciaux pour commandes
électriques et toutes les applications et schémas possibles
Interrupteurs à pédale - Interrupteurs fin de course

Fr. Ghielmetti & C^o S. A., Soleure

Fabrique d'appareils électriques Tél. (065) 2 43 41



BREVETS d'INVENTION

la plus ancienne maison de Suisse :

Dériaz, Kirker & C^{ie}
Genève
14 rue du Mont-Blanc

Brevets d'invention A. BUGNION

GENÈVE
20, RUE DE LA CITÉ

Physicien diplômé de l'Ecole Polytechnique fédérale
Ancien élève de l'Ecole supérieure d'Electricité à Paris
Ancien expert à l'Office fédéral de la Propriété intellectuelle

LAUSANNE
36, RUE DU PETIT-CHÈNE
Jour de réception: Jeudi après-midi



BACHER S.A. ⊕ REINACH/BALE

Téléphone (061) 62 207
DEPT. PRODUITS CHIMIQUES



LE BÉTON VIBRÉ
pour routes en béton, revêtements
et dallages divers s'exécute avec le

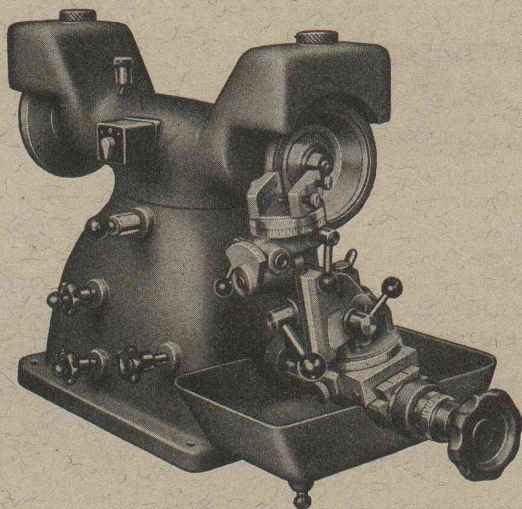
VIBROPIL
Brevet n° No. 129.811

Demandez renseignements et offres à
S.A. RENE MAY ING.
Avenue de France 66 - Tél. 272.38
LAUSANNE

VOMEDI

Machine à affûter et à scier le métal dur

Un petit chef-d'oeuvre de maniabilité d'une conception simple et économique.

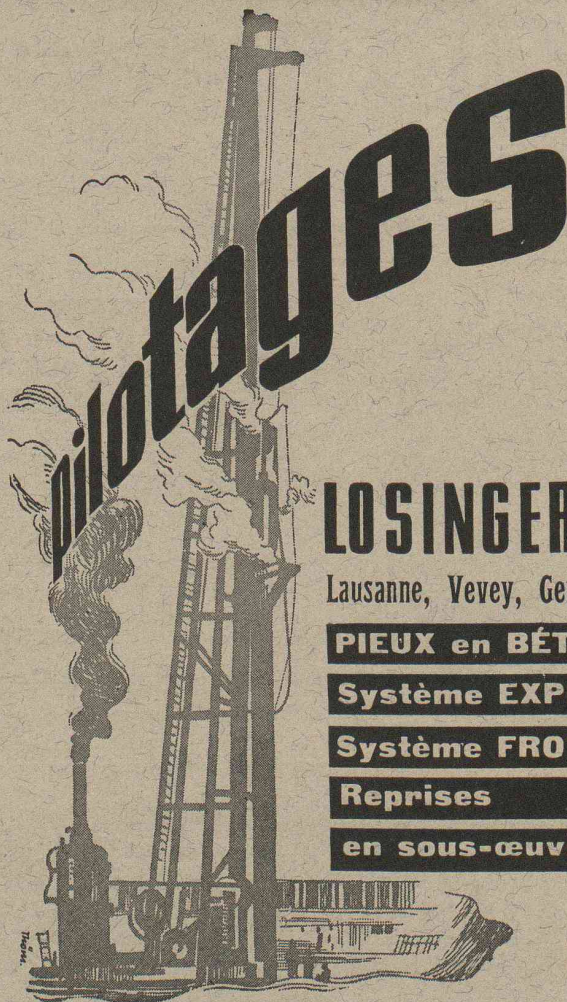


Nous livrons des meules diamantées et des outils en diamant et en métal dur.

DEMANDEZ NOS PROSPECTUS SPÉCIAUX

Les fils d'Antoine Vogel - Pieterlen

Tél. 032 7 71 44



LOSINGER & CIE

Lausanne, Vevey, Genève, Sion

PIEUX en BÉTON

Système EXPRESS

Système FROTÉ

Reprises

en sous-œuvre





La couleur pour bois ultra-moderne :

Lasolineum

coloré, produit pour enduire et conserver le bois

en jaune clair, jaune brun, rouge brun, brun rouille, marron et orange.

Remarquable comme qualité, couleurs et économie à l'usage.

Veillez demander notre offre, nos catalogues et nos conseils techniques.

LASOLINEUM est aussi en vente dans les maisons spécialisées de la branche, mais exigez bien la marque LASOLINEUM coloré !

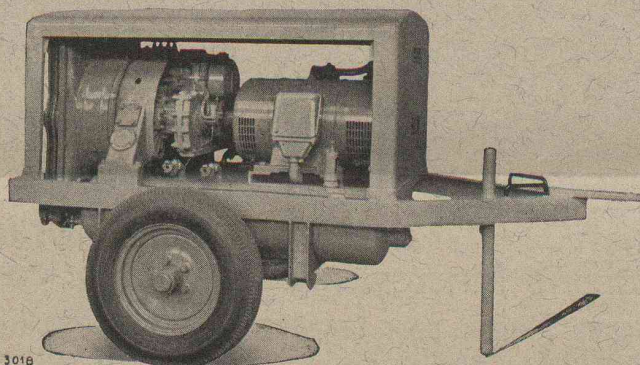
USINES TECHNICO-CHIMIQUES S.A., MUTTENZ-BÂLE, TÉL. (061) 9 30 22

SLM COMPRESSEURS ROTATIFS

Groupes mobiles et transportables
pour travaux publics

Groupe à deux roues, type LX26, refroidi par air et
actionné par moteur électrique

Volume d'air effectivement aspiré: 4,6 m³/min.



3016

SLM-Winterthur

**Société Suisse pour la Construction de Locomotives et de Machines
WINTERTHUR**

Cartons bitumés

de qualité éprouvée

Rival

Durotect

Ardoisite

MEYNADIER & CIE S.A. ZURICH

Vulkanstrasse 110, tél. 25 52 57

Berne, Murtenstr. 36, tél. 2 90 51



Lebac SWB

MEYNADIER

Acier coulé au four électrique

SULZER

SULZER FRÈRES, SOCIÉTÉ ANONYME, WINTERTHUR (SUISSE)

MANUFACTURE de Produits Céramiques et Réfractaires S.A. LAUSEN

PRODUITS RÉFRACTAIRES : BRIQUES, PLANELLES, DALLES, MORTIER, MOUFLES, CREUSETS
Briques Klinker pour façades — Planelles Klinker pour carrelages — Briques de parement
TUYAUX EN GRÈS, AUGES, CUVES — BRIQUES ÉMAILLÉES

Visitez notre exposition permanente : Schweizer Bau-Centrale, Zurich 1, Talstrasse 9 (Entrée libre).

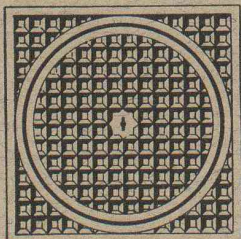


LA NOUVELLE MÉTHODE DE BÉTONNAGE

L'occlusion de 3-5% d'air (vol. abs.) dans le béton par le DAREX AEA donne : **Résistance au gel et dégel**, à la corrosion par les sulfates et eaux pures. **Augmentation de la Plasticité**. **Réduction de l'eau de gâchage**, du ressuage, de la ségrégation, et de la perméabilité. **Plus grande maniabilité**. Elimination des nids de cailloux. Augmentation des résistances par réduction du facteur eau/ciment et plus grande homogénéité.

Représentation générale : **Roger Frey**, Ing. Dipl., Beethovenstrasse 47, **Zürich**, tél. (051) 23 33 64

COUVERCLES DE REGARDS ET GRILLES



EN FONTE

pour le bâtiment et le génie civil.

Livraisons rapides

FONDERIE DU VALLON S.A.

Pl. du Vallon 9-11 LAUSANNE Tél. (021) 2 43 84

Metallum Pratteln S.A.

Pratteln

soudure d'étain en toutes formes et alliages, métal antifriction, étain pur, plomb pur, etc.