

Objektyp: **Advertising**

Zeitschrift: **Bulletin technique de la Suisse romande**

Band (Jahr): **75 (1949)**

Heft 1

PDF erstellt am: **12.07.2024**

Nutzungsbedingungen

Die ETH-Bibliothek ist Anbieterin der digitalisierten Zeitschriften. Sie besitzt keine Urheberrechte an den Inhalten der Zeitschriften. Die Rechte liegen in der Regel bei den Herausgebern. Die auf der Plattform e-periodica veröffentlichten Dokumente stehen für nicht-kommerzielle Zwecke in Lehre und Forschung sowie für die private Nutzung frei zur Verfügung. Einzelne Dateien oder Ausdrucke aus diesem Angebot können zusammen mit diesen Nutzungsbedingungen und den korrekten Herkunftsbezeichnungen weitergegeben werden. Das Veröffentlichen von Bildern in Print- und Online-Publikationen ist nur mit vorheriger Genehmigung der Rechteinhaber erlaubt. Die systematische Speicherung von Teilen des elektronischen Angebots auf anderen Servern bedarf ebenfalls des schriftlichen Einverständnisses der Rechteinhaber.

Haftungsausschluss

Alle Angaben erfolgen ohne Gewähr für Vollständigkeit oder Richtigkeit. Es wird keine Haftung übernommen für Schäden durch die Verwendung von Informationen aus diesem Online-Angebot oder durch das Fehlen von Informationen. Dies gilt auch für Inhalte Dritter, die über dieses Angebot zugänglich sind.

BULLETIN TECHNIQUE

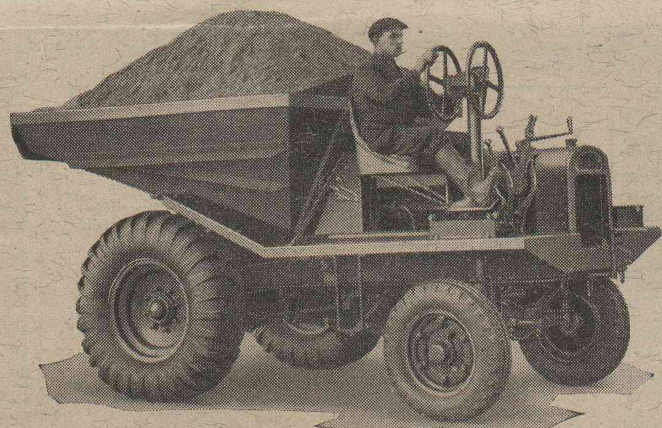
de la Suisse romande

Organe de la Société suisse des ingénieurs et des architectes, des Sociétés vaudoise et genevoise des ingénieurs et des architectes, de l'Association des Anciens élèves de l'Ecole polytechnique de l'Université de Lausanne, des Groupes romands des Anciens élèves de l'Ecole polytechnique fédérale

Lausanne, 1^{er} janvier 1949 — 75^{me} année, N° 1

GÉTAZ ROMANG ECOFFEY S.A.

**TOUT
POUR LA
CONSTRUCTION**



AVELING 4 1/2 Cu Yd

Benne basculante automobile
de 3,5 m³ de contenance

Moteur DIESEL 45 CV

4 vitesses dans les deux sens de marche
Siège pivotant avec les commandes

La machine moderne pour le génie civil

IMPORTATEUR-DISTRIBUTEUR :

**JOLY Bureau Technique
Machines LAUSANNE**

Av. Dapples 23

Tél. 3 58 12



TRAVAUX de STAFF et de SCULPTURE

Décoration en staff dans tous les styles. — Plaques de staff armé. — Canaux de ventilation dans toutes les dimensions. — Pilastres et colonnes, etc., en staff dur.

Je sou mets volontiers mes offres pour l'exécution de tous les travaux, sur la donnée de plans ou de dimensions exactes.

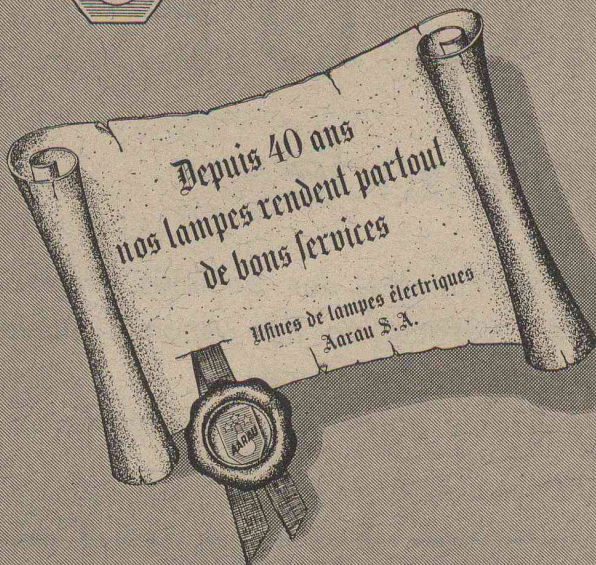
Mes ouvrages peuvent aussi être posés par tout bon plâtrier-gypcier de la place.

OTTO HABERER, BERNE, Sulgenauweg 40. — Succ. de l'ancienne Maison E. HABERER & Cie. — Tél. 5 20 28

BREVETS d'INVENTION

la plus ancienne maison de Suisse :

Dériaz, Kirker & C^{ie}
Genève
14 rue du Mont-Blanc



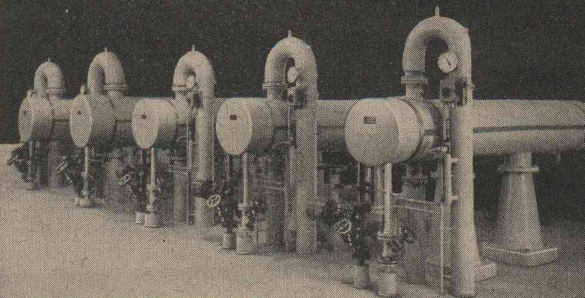
USINES DE LAMPES ÉLECTRIQUES AARAU S.-A., AARAU



REGULATEURS

pour installations de chauffage

assurant le réglage de température d'échangeurs de chaleur à vapeur ou eau chaude



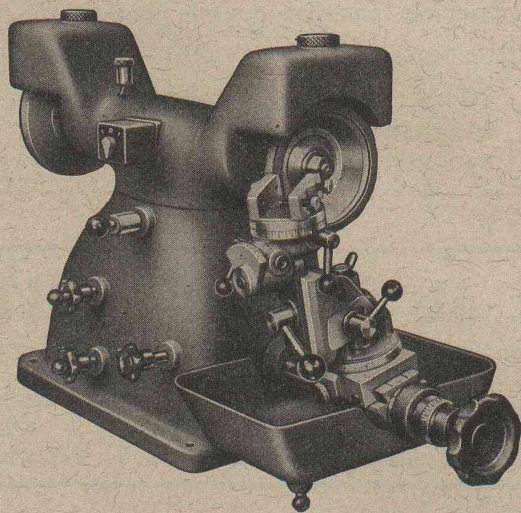
SAUTER

Fr. Sauter S.A., fabrique d'appareils électriques, Bâle

VOMEDI

Machine à affûter et à scier le métal dur

Un petit chef-d'oeuvre de maniabilité d'une conception simple et économique.



Nous livrons des meules diamantées et des outils en diamant et en métal dur.

DEMANDEZ NOS PROSPECTUS SPÉCIAUX

Les fils d'Antoine Vogel - Pieterlen

Tél. 032 771 44

VIANINI

le supertuyau en béton armé centrifugé.

Haute résistance. Etanchéité.

Longueur utile jusqu'à 3,65 m¹.

EMCO

Fosse septique à eau claire et biologique. Filtrés. Fonctionnement garanti.

Tuyaux ronds longueur 1 m¹ jusqu'à 1500 mm ϕ armés ou non.

Pierre artificielle

Briques creuses D.F.G.

DESMEULES FRÈRES

FABRIQUE DE PRODUITS EN CIMENT

GRANGES-MARNAND Tél. 037 641 16

Société Suisse des Explosifs

Usine et siège à **GAMSEN** près **Brigue** (Valais)

Explosifs de sûreté :

GAMSITE et SIMPLONITE

Dynamites à tous dosages

Dynamite „Antigel“

Mèches et Détonateurs

Tous accessoires pour le tir des Mines

Nitropentaérythrite Cordeau détonant

Télégrammes : „Explosifs-Brigue“
Téléphone : Bureaux (028) 3 11 81 Brigue
Usines (028) 3 11 82 »

NITRECLATIN

Peintures cellulosiques

utilisées dans l'industrie, application au pistolet et au trempé.

Application facile, grande force couvrante, résistant aux intempéries, facile à polir.

Nous tenons compte de tout désir formulé.

Demandez offres avec échantillons

ECLATIN S. A., Soleure



FABRIQUE de COULEURS et VERNIS

Téléphone (065) 2 41 41



Tél. (031) 2 15 71

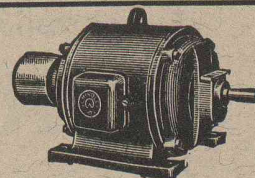
IMPRIMERIE LA CONCORDE

LAUSANNE

Terreaux 31

Téléphone 2 35 95

Impressions commerciales et artistiques.
Tirages en couleurs, Illustrations, Labours
Journaux, volumes, brochures, catalogues
Circulaires. - Enveloppes. - Programmes.
Cartes de visite et d'adresse, Obligations
Faire-part, Registres. - Algèbre, Musique



P. SCHMUTZ

Electro-mécanique et bobinage

Représentation générale pour
le Canton de Genève des
MOTEURS SCHINDLER

Réparations et bobinages
de toutes marques
rapides et soignées

7, rue Voltaire, GENÈVE

DUVOISIN, GROUX & C^{IE}

ENTREPRISES ÉLECTRIQUES, LAUSANNE

LIGNES HAUTE ET BASSE TENSION

CABLES SOUTERRAINS - LIGNES DE CONTACT

STATIONS TRANSFORMATRICES

Avenue du Mont-d'Or

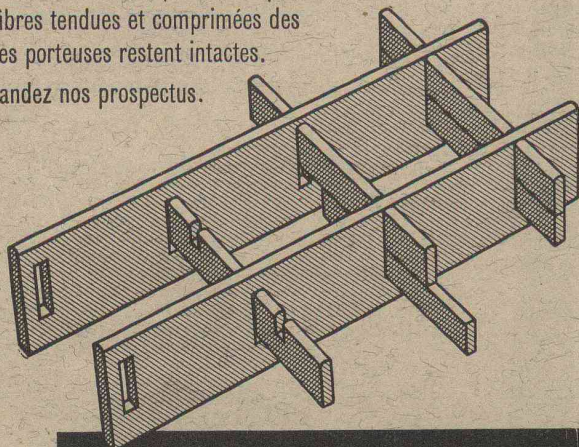
Téléphone 3 35 96

MD

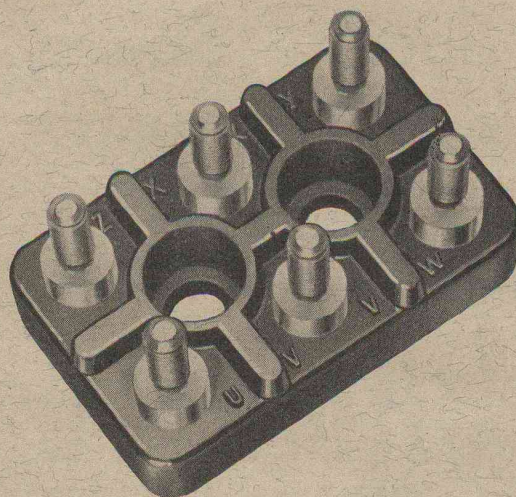
Caillebotis

Très haute résistance par le fait que les fibres tendues et comprimées des barres porteuses restent intactes.

Demandez nos prospectus.



Siegfried Keller+Co. fabrique de vitrages
Wallisellen-Zurich Tél. (051) 93 2114



Plaque à bornes

avec ou sans tiges filetées noyées dans la matière

Tarif P 3105

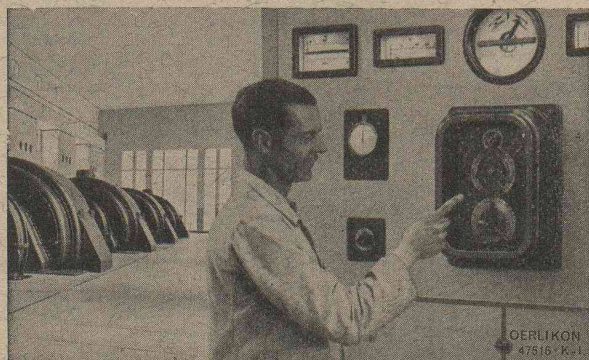
MICAFIL S.A. ZURICH

Le nouveau

Synchronisateur ultra-rapide

OERLIKON

facilite la tâche du chef de centrale !



Demandez la description No, 1462. F

Le synchronisateur ultra-rapide effectue rapidement et avec une précision extraordinaire les opérations suivantes :

- La mise en parallèle des alternateurs dans les centrales de grande et de petite puissance.
- Le couplage des réseaux dans les sous-stations, où la synchronisation à la main demanderait beaucoup de temps et d'attention.

En cas de perturbation dans le réseau, la mise en parallèle automatique par le synchronisateur ultra-rapide est spécialement précieuse ; elle permet au chef de centrale d'effectuer tout tranquillement d'autres opérations qui s'imposent pour maintenir le service.

Le synchronisateur ultra-rapide est de construction simple et robuste et d'un encombrement réduit. — Son prix est si modéré que son emploi est également avantageux dans de petites centrales.

ATELIERS DE CONSTRUCTION OERLIKON, ZURICH - TÉL. (051) 46 85 30

Bureau de Lausanne : Avenue J.-J. Mercier 7 — Tél. 2 35 21