

Objektyp: **Advertising**

Zeitschrift: **Bulletin technique de la Suisse romande**

Band (Jahr): **76 (1950)**

Heft 12

PDF erstellt am: **11.07.2024**

Nutzungsbedingungen

Die ETH-Bibliothek ist Anbieterin der digitalisierten Zeitschriften. Sie besitzt keine Urheberrechte an den Inhalten der Zeitschriften. Die Rechte liegen in der Regel bei den Herausgebern. Die auf der Plattform e-periodica veröffentlichten Dokumente stehen für nicht-kommerzielle Zwecke in Lehre und Forschung sowie für die private Nutzung frei zur Verfügung. Einzelne Dateien oder Ausdrucke aus diesem Angebot können zusammen mit diesen Nutzungsbedingungen und den korrekten Herkunftsbezeichnungen weitergegeben werden. Das Veröffentlichen von Bildern in Print- und Online-Publikationen ist nur mit vorheriger Genehmigung der Rechteinhaber erlaubt. Die systematische Speicherung von Teilen des elektronischen Angebots auf anderen Servern bedarf ebenfalls des schriftlichen Einverständnisses der Rechteinhaber.

Haftungsausschluss

Alle Angaben erfolgen ohne Gewähr für Vollständigkeit oder Richtigkeit. Es wird keine Haftung übernommen für Schäden durch die Verwendung von Informationen aus diesem Online-Angebot oder durch das Fehlen von Informationen. Dies gilt auch für Inhalte Dritter, die über dieses Angebot zugänglich sind.

Ein Dienst der *ETH-Bibliothek*
ETH Zürich, Rämistrasse 101, 8092 Zürich, Schweiz, www.library.ethz.ch

<http://www.e-periodica.ch>

790

BULLETIN TECHNIQUE

de la Suisse romande

Organe de la Société suisse des ingénieurs et des architectes, des Sociétés vaudoise et genevoise des ingénieurs et des architectes, de l'Association des Anciens élèves de l'École polytechnique de l'Université de Lausanne, des Groupes romands des Anciens élèves de l'École polytechnique fédérale

Lausanne, 17 juin 1950 — 76^{me} année, N° 12

GÉTAZ ROMANG ECOFFEY S.A.

**TOUT
POUR LA
CONSTRUCTION**

Jacques Micheli Ing. électr. dipl. E.P.Z.

- Brevets d'invention
- Marques de fabrique
- Dessins et modèles

82, rue du Rhône Genève

Téléphone 4 39 51

**MOTEURS ÉLECTRIQUES ET TRANSFORMATEURS
TABLEAUX DE DISTRIBUTION
COFFRETS DE MANOEUVRES ET DÉMARREURS**

se construisent, se réparent, s'achètent, se vendent, chez
SPÄLTI FILS & C^{IE} VEVEY Téléphone (021) 5 19 91

Brevets d'invention A. BUGNION

GENÈVE
20, RUE DE LA CITÉ

Physicien diplômé de l'École Polytechnique fédérale
Ancien élève de l'École supérieure d'Electricité à Paris
Ancien expert à l'Office fédéral de la Propriété intellectuelle

LAUSANNE
36, RUE DU PETIT-CHÊNE
Jour de réception Jeudi après-midi

878



DE ROLL

TUYAUX ET

RACCORDS

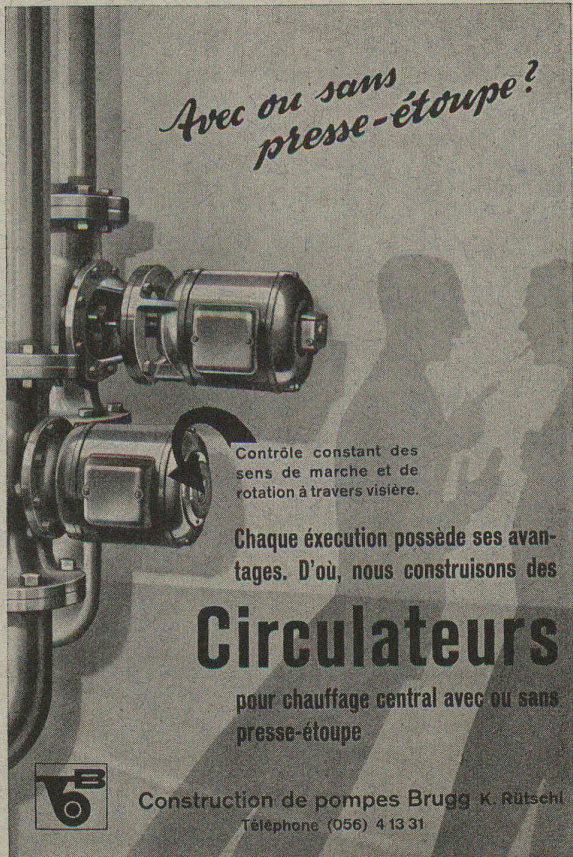
EN FONTE

Livrable de suite

Usine de Choindex

Société des Usines de Louis de Roll S.A.

*Avec ou sans
presse-étoupe?*



Contrôle constant des
sens de marche et de
rotation à travers visière.

Chaque exécution possède ses avan-
tages. D'où, nous construisons des

Circulateurs

pour chauffage central avec ou sans
presse-étoupe



Construction de pompes Brugg K. Rüttschi
Téléphone (056) 4 13 31

Guerre à la rouille!

Vous pouvez en toute
confiance protéger de la
rouille et de la corrosion
le fer, les tôles et d'autres
métaux encore, en vous
servant des enduits

« EMAILLIT »

Existent en divers tons et
en argenté.
Conseils techniques et
devis par les

USINES TECHNICO-
CHIMIQUES S.A. MUTTENZ-
BALE Tél. (061) 9 30 22





Type 15

Type 14

Platina

LUXRAM

OPALES

S.A. LUMIÈRE GOLDAU
Tél. 041 / 61777

Stellram

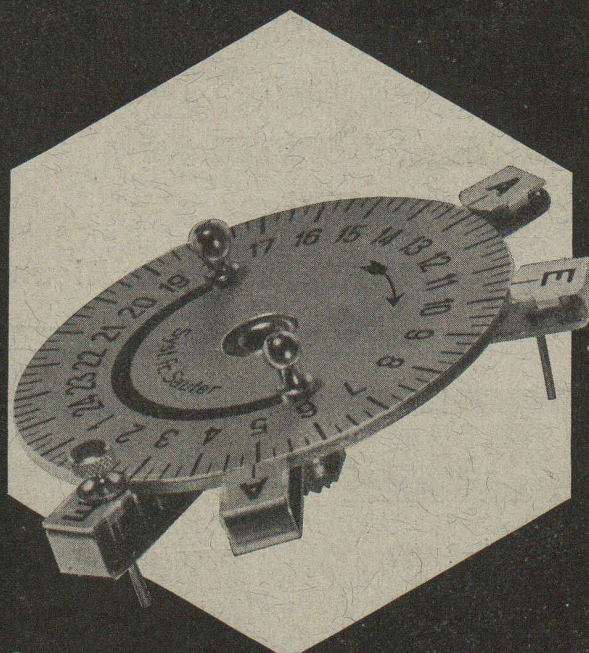
Pièces de forme en métal dur

Le métal dur de production suisse „Stellram“ est livrable dans toutes les formes et à bref délai



WOLFRAM & MOLYBDENE S.A., NYON · TEL. (022) 9 51 91

SAUTER



Interrupteurs horaires
avec dispositif de commande normalisé

Fabrique d'Appareils Electriques Fr. Sauter S.A. Bâle

Boutons-étoiles

en résine synthétique

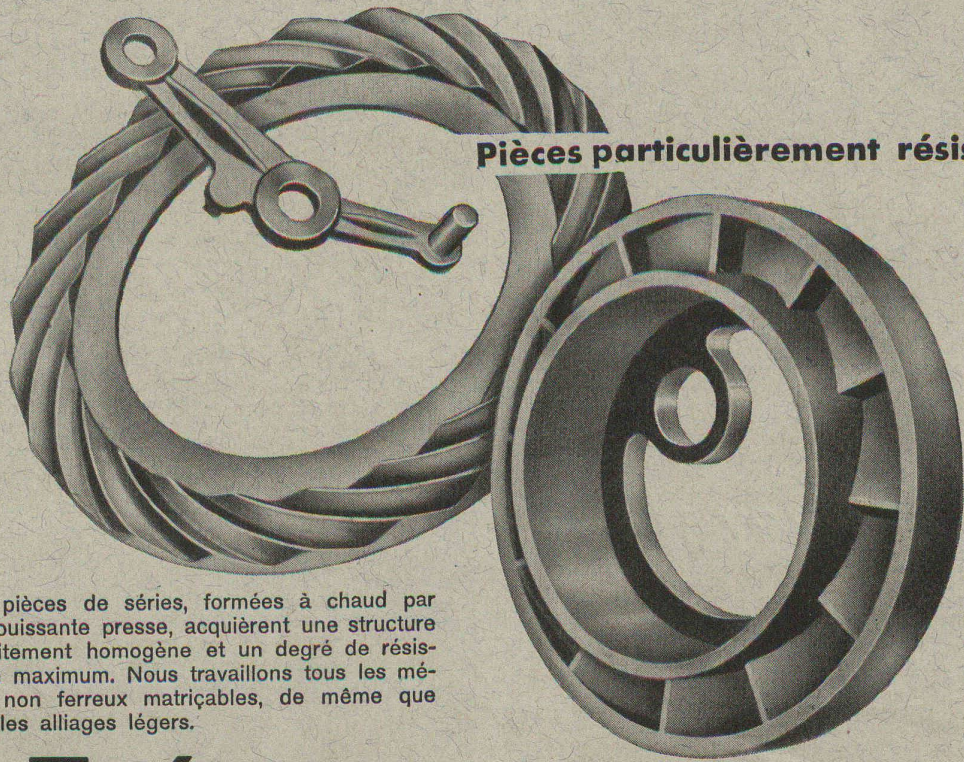
avec ou sans
tiges en acier



MICAFIL

Prospectus P 1716-17-18-19

MICAFIL S.A. ZURICH

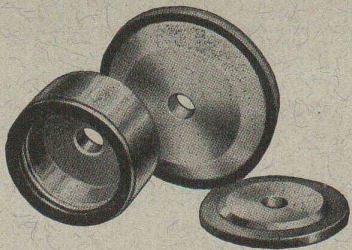


Pièces particulièrement résistantes

Ces pièces de séries, formées à chaud par une puissante presse, acquièrent une structure parfaitement homogène et un degré de résistance maximum. Nous travaillons tous les métaux non ferreux matriçables, de même que tous les alliages légers.

THÉCLA

Société Anonyme St-Ursanne. Téléphone (066) 5 31 55



Meules diamantées

liant bakélite et métal dur

FABRICATION SUISSE

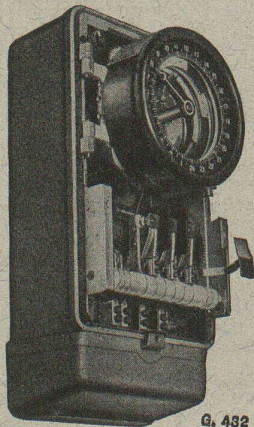
Notre catalogue et nos « conseils » vous rappellent l'essentiel

Machine à affûter et scier le métal dur « VOMEDI 3 »

Outils en diamant et en métal dur — Filières

LES FILS D'ANTOINE VOGEL S. A., PIETERLEN près Bienne

Tél. (032) 7 71 44



G. 432

GHIelmetti



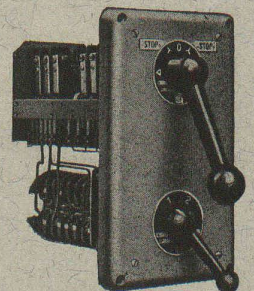
Horloges à contact - Interrupteurs horaires
Interrupteurs à distance - Contacteurs - Relais
Commandes centralisées - Régulateurs de température

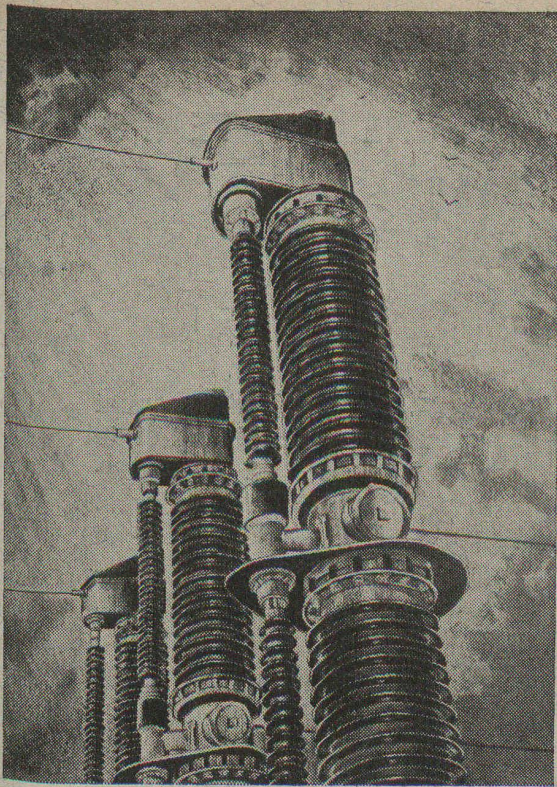
Interrupteurs à main spéciaux pour commandes électriques et toutes les applications et schémas possibles
Interrupteurs à pédale - Interrupteurs fin de course

Fr. Ghielmetti & C° S. A., Soleure

Fabrique d'appareils électriques

Tél. (065) 2 43 41





Pour l'extérieur

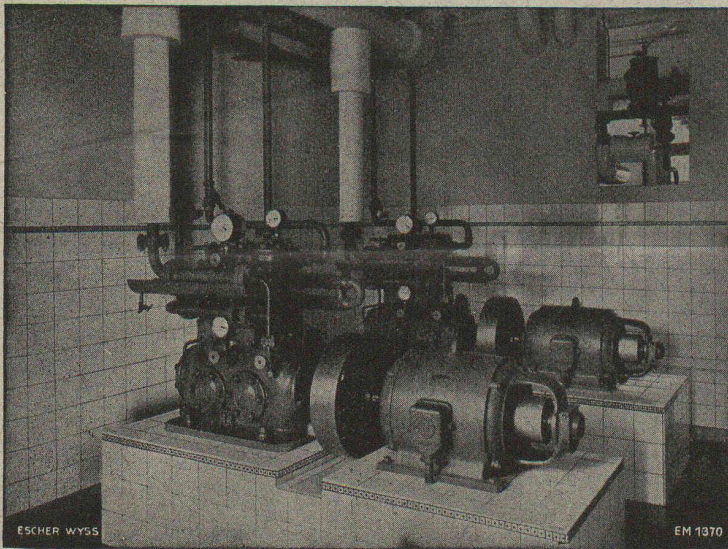
les
disjoncteurs-orthojecteurs
Sprecher & Schuh
 donnent toute sécurité

Nous fabriquons des disjoncteurs-orthojecteurs
 exécution plein-air pour réseaux de 45 à 380 kV

Demandez nos prospectus

S&S

Sprecher & Schuh S.A. Aarau



ESCHER WYSS
ZURICH

NOS SPÉCIALITÉS:

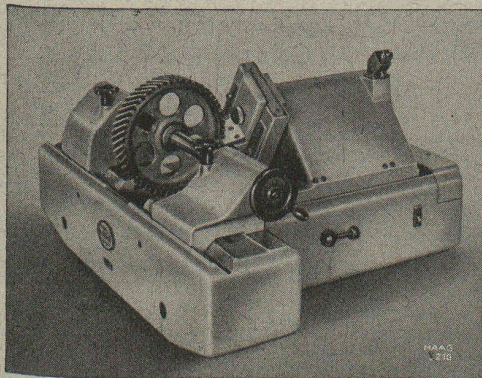
- Turbines hydrauliques
- Pompes
- Conduites forcées
- Hélices marines à pas variable
- Turbines à vapeur
- Chaudières à vapeur et réservoirs
- Turbo-compresseurs et ventilateurs à hélice
- Installations d'évaporation
- Pompes à chaleur
- Machines frigorifiques
- Essoreuses pour l'industrie
- Produits de fonderie

Représentant à Lausanne :

J. MAYENFISCH, Ing. EPZ, 6 av. Druey

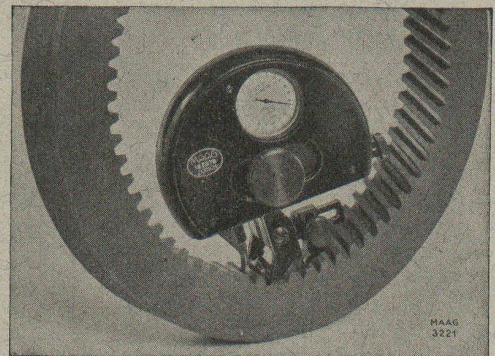
Installation frigorifique « FRIGOTROP » entièrement automatique dans une brasserie.

Les auxiliaires indispensables pour la fabrication des engrenages



Appareil MAAG à mesurer l'angle d'hélice de
 dents, type HM-30.

**Appareils
 MAAG
 à contrôler
 les
 engrenages**

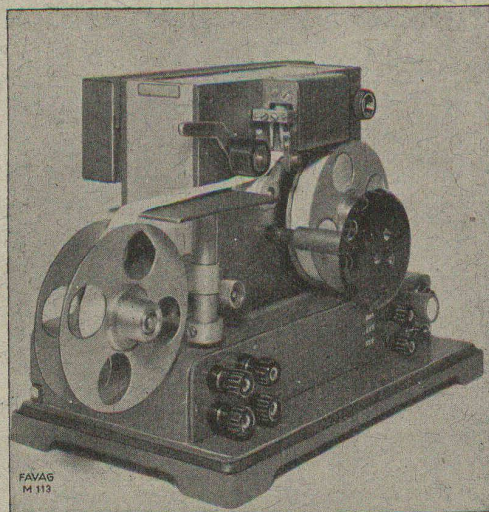


Appareil MAAG à mesurer le pas des dents
 intérieures, type TM1.

S. A. DES ENGRENAGES MAAG, ZURICH

APPAREILS DE PRÉCISION POUR LA MESURE DU TEMPS

CHRONOGRAPHE ENREGISTREUR



Chronographe enregistreur Type M-427

Cet appareil de précision permet de mesurer simultanément et de comparer entre eux 2 à 6 phénomènes au 1/1000 de sec. près. Emploi : mesures géodésiques et astronomiques, études de problèmes de synchronisation, etc.

CHRONOSCOPES SYNCHRONES

FAVAG

Fabrique d'appareils électriques S. A.
NEUCHÂTEL

528



Poste pneumatique

pour banques, entreprises commerciales et industrielles, hôtels etc.

Standard Téléphone et Radio S.A. Zurich
avec succursale à Berne