

Objektyp: **Advertising**

Zeitschrift: **Bulletin technique de la Suisse romande**

Band (Jahr): **76 (1950)**

Heft 13-14: **Nouveaux abattoirs de la ville de Genève**

PDF erstellt am: **06.08.2024**

Nutzungsbedingungen

Die ETH-Bibliothek ist Anbieterin der digitalisierten Zeitschriften. Sie besitzt keine Urheberrechte an den Inhalten der Zeitschriften. Die Rechte liegen in der Regel bei den Herausgebern.

Die auf der Plattform e-periodica veröffentlichten Dokumente stehen für nicht-kommerzielle Zwecke in Lehre und Forschung sowie für die private Nutzung frei zur Verfügung. Einzelne Dateien oder Ausdrucke aus diesem Angebot können zusammen mit diesen Nutzungsbedingungen und den korrekten Herkunftsbezeichnungen weitergegeben werden.

Das Veröffentlichen von Bildern in Print- und Online-Publikationen ist nur mit vorheriger Genehmigung der Rechteinhaber erlaubt. Die systematische Speicherung von Teilen des elektronischen Angebots auf anderen Servern bedarf ebenfalls des schriftlichen Einverständnisses der Rechteinhaber.

Haftungsausschluss

Alle Angaben erfolgen ohne Gewähr für Vollständigkeit oder Richtigkeit. Es wird keine Haftung übernommen für Schäden durch die Verwendung von Informationen aus diesem Online-Angebot oder durch das Fehlen von Informationen. Dies gilt auch für Inhalte Dritter, die über dieses Angebot zugänglich sind.

190

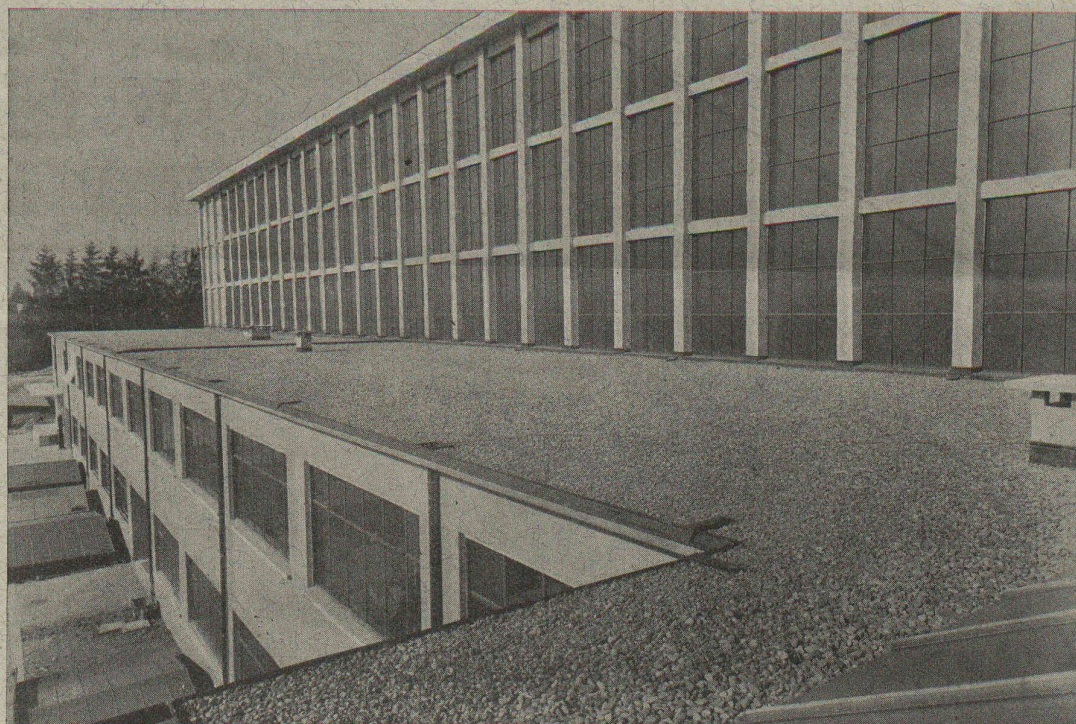
BULLETIN TECHNIQUE

de la Suisse romande

NOUVEAUX ABATTOIRS
DE LA
VILLE DE GENÈVE

Organe de la Société suisse des ingénieurs et des architectes, des Sociétés vaudoise et genevoise des ingénieurs et des architectes, de l'Association des Anciens élèves de l'École polytechnique de l'Université de Lausanne, des Groupes romands des Anciens élèves de l'École polytechnique fédérale

Lausanne, 8 juillet 1950 — 76^{me} année, Nos 13 et 14



Les travaux d'étanchéité des **ABATTOIRS DE LA VILLE DE GENÈVE** ont été exécutés avec le même procédé que celui de la toiture plate des halles de l'**AÉROPORT DE COINTRIN**, dont reproduction ci-dessus.

HIRSCHY & C^{ie} S. A. 50 Rue de Lausanne **GENÈVE**
Téléphone (022) 26 777

Spécialisée dans tous travaux de toiture

d'ÉTANCHÉITÉ

d'ASPHALTAGE

et d'ISOLATION

Plus d'un siècle d'expérience



La nouvelle lampe Opale
AARAU-SILOX



*vous surprendra
par
sa lumière blanche
et agréable*

USINES DE LAMPES ÉLECTRIQUES AARAU S.A. AARAU

**GARANTIES POUR
ENTREPRENEURS**



Winterthur
ACCIDENTS
Société Suisse d'Assurance contre
les Accidents à Winterthur

DUVOISIN, GROUX & C^{IE}

ENTREPRISES ÉLECTRIQUES, LAUSANNE

**Avenue du Mont-d'Or
Téléphone 26 35 44**

**LIGNES HAUTE ET BASSE TENSION
CABLES SOUTERRAINS - LIGNES DE CONTACT
STATIONS TRANSFORMATRICES**

EXPLOITATION DES SABLES ET GRAVIERS DU LITTORAL LÉMANIQUE

RHONA-SAGRAVE

Direction et chantier LE BOUVERET, Téléphone 6 91 25 — Bureau commercial : LAUSANNE, Téléphone 26 21 44. — Chèques postaux II. 9931
Dépôts OUCHY, Téléphone 26 21 45

**MATÉRIAUX POUR BÉTON ARMÉ ET REVÊTEMENTS DE ROUTES
FABRIQUE DE MATÉRIAUX DE CONSTRUCTION**

**AGGLOMÉRÉS DE CIMENT — HOURDIS RHONA EN BÉTON VIBRÉ — BÉTON CELLULAIRE
BRIQUES SILICO-CALCAIRES - BÉTON SILICO-CALCAIRE - EXPANSE**

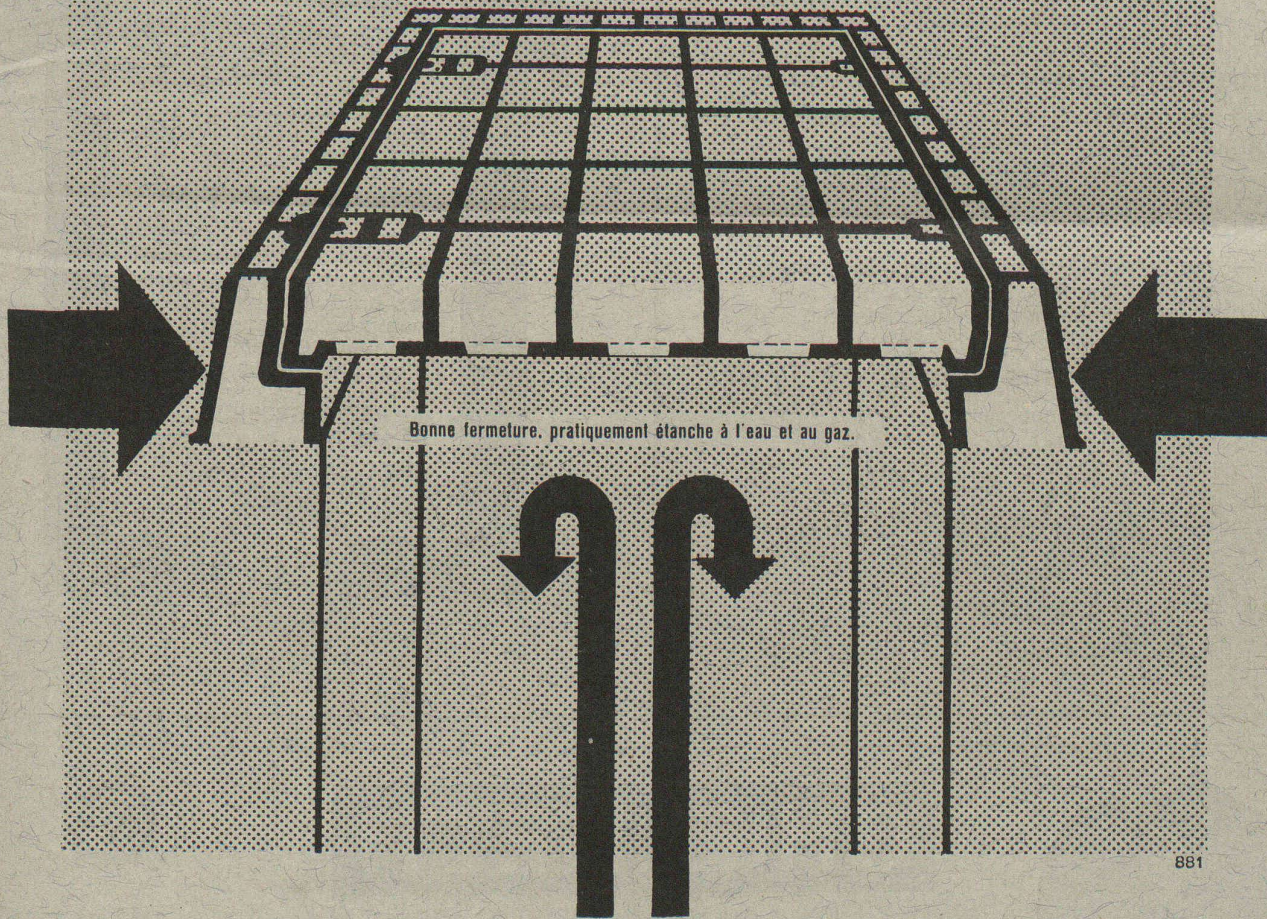
LIVRAISON PAR BATEAU ET CFF

Regards

GATIC

Adaptation parfaite aux exigences du trafic routier moderne.

Poids minime, grande capacité de charge.



Bonne fermeture, pratiquement étanche à l'eau et au gaz.

881

DE ROLL

Société des Usines de Louis de Roll S.A., Usine des Rondez, Delémont.

Brûleurs à mazout

«CUENOD»

Ateliers des Charmilles Usine de Chatelaine
Suisse 100%. Livraison et pose de suite

E. CANOVA & FILS Représentants

20 années d'expérience
Ateliers mécaniques - Serrurerie - Réservoirs
Chaudronnerie - Appareillage

LA BORDE 18 LAUSANNE TÉL. 24 06 77 et 24 06 78



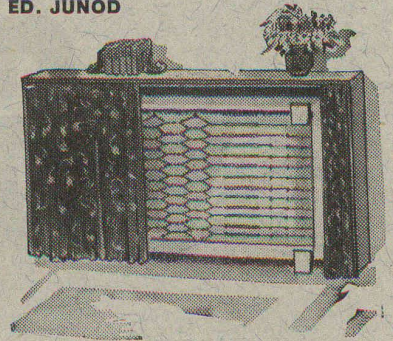
FABRIQUE ET MAGASINS DE MEUBLES

AU BUCHERON LAUSANNE

Tél. 23 72 47

ED. JUNOD

LITS PLIABLES
POUR PETITS
APPARTEMENTS



Encombrement
210 x 40 x 120 cm



Chauffage à air chaud

de toutes puissances par appareil breveté,
particulièrement économique.

Groupe Nébul-Vencalor

pour le chauffage et le conditionnement de l'air
de locaux industriels,
d'un prix vraiment intéressant.

Centrales de conditionnement d'air

pour chauffage et climatisation de théâtres,
cinémas, bureaux, laboratoires, etc.,
d'un fonctionnement simple, mais sûr.

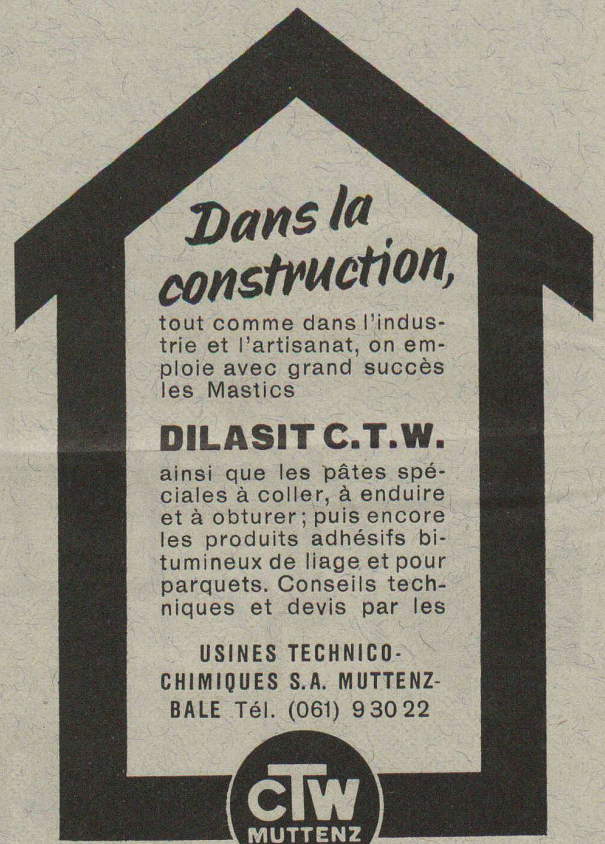
Séchoirs de tous genres

de conception nouvelle.



LAUSANNE

52, av. d'Echallens / Tél. (021) 24 76 19



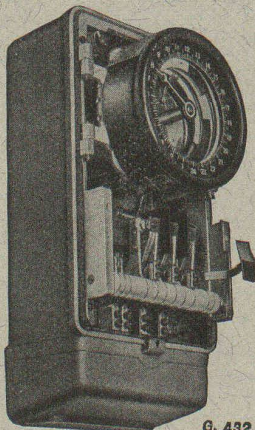
Dans la construction,

tout comme dans l'industrie et l'artisanat, on emploie avec grand succès les Mastics

DILASIT C.T.W.

ainsi que les pâtes spéciales à coller, à enduire et à obturer; puis encore les produits adhésifs bitumineux de liage et pour parquets. Conseils techniques et devis par les

USINES TECHNICO-
CHIMIQUES S.A. MUTTENZ-
BALE Tél. (061) 9 30 22



G. 432

GHIELMETTI



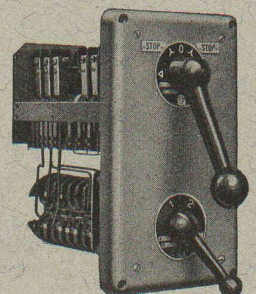
Horloges à contact - Interrupteurs horaires

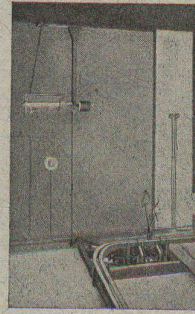
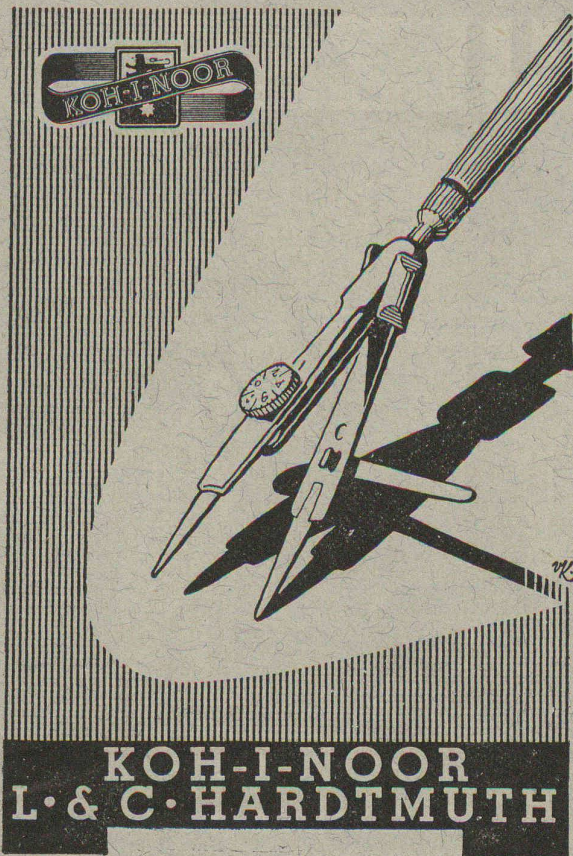
Interrupteurs à distance - Contacteurs - Relais
Commandes centralisées - Régulateurs de température

Interrupteurs à main spéciaux pour commandes
électriques et toutes les applications et schémas possibles
Interrupteurs à pédale - Interrupteurs fin de course

Fr. Ghielmetti & C° S. A., Soleure

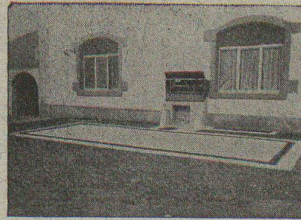
Fabrique d'appareils électriques Tél. (065) 2 43 41





**GIROUD
OLTEN**

- Bascules double-romaines
- Dynamomètres
- Bascules pour grues
- Bascules de table à romaines
- Bascules multiples
- Bascules à charbon automatiques
- Bascules pour buts spéciaux
- Bascules à voie aérienne
- Bascules à voie Decauville
- Poids publics pour voitures
- Ponts à bascule pour chemins de fer



FABRIQUE DE MACHINES S. A. LOUIS GIROUD, OLTEN

REPRÉSENTANT POUR LA SUISSE ROMANDE:
SCHOLL FRÈRES, GENÈVE, Fabrique de balances

Tél. 022 2 62 55

Travaux publics
Revêtements de chaussée
Voies de chemins de fer industrielles
Revêtements de sols en béton spécial et pavages en bois

WALO BERTSCHINGER & C^{ie} S. A.

a exécuté

tous les sols aux Abattoirs de Genève, soit :

1800 m² de Duratex, chape blindée
3500 m² de Kieserling, béton spécial

et en outre

la voie ferrée en courbe à rayon réduit

LAUSANNE

Avenue d'Ouchy 4

Tél. 22 35 18

VENTILATEURS **SULZER**

Pour: Évacuation de buées
Installations d'aération
Chauffages
Séchoirs
Humidification d'air
Installations frigorifiques

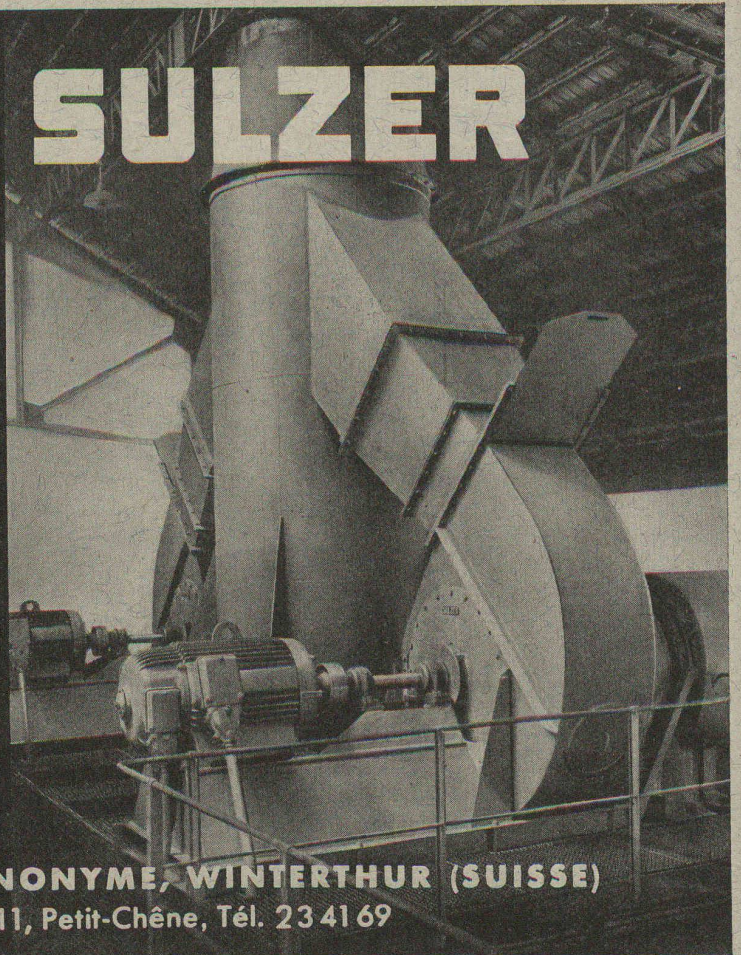
Pour soufflage sous grille ou
installations de tirage induit, etc.

Pour ventilation de galeries,
tunnels, mines, etc.

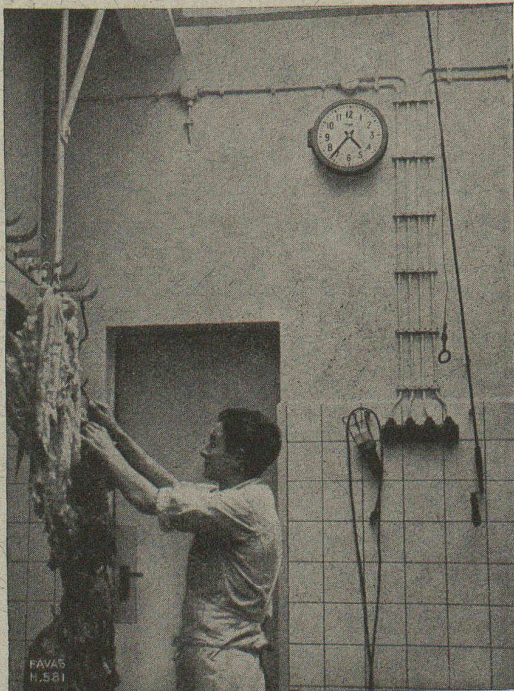
Pour soufflage de cubilots, feux
de forge, gazogènes, brûleurs à gaz
ou à mazout, fours à creuset, etc.

Toutes grandeurs fabriquées
en série, livrables du stock.

SULZER FRÈRES, SOCIÉTÉ ANONYME, WINTERTHUR (SUISSE)
Bureau de Lausanne: 11, Petit-Chêne, Tél. 23 41 69



HORLOGES ÉLECTRIQUES



**CENTRALES HORAIRES
HORLOGES-MÈRES
HORLOGES SECONDAIRES**

HORLOGES SECONDAIRES ÉTANCHES

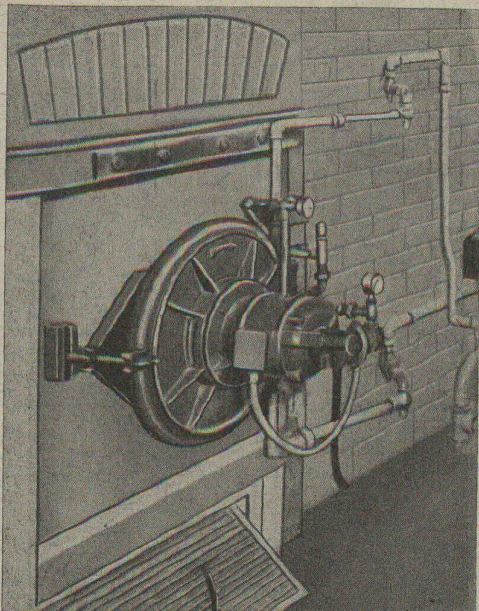
indispensables dans locaux avec atmosphère
humide tel que, par exemple: abattoirs, tein-
turerie, usines à gaz, buanderies, etc.

**Demandez la visite d'un de nos ingénieurs
de voyage**

L'installation horaire des nouveaux abattoirs de la Ville de
Genève a été fournie par :

FAVAG

Fabrique d'appareils électriques S. A.
NEUCHÂTEL



Cet appareil fonctionne depuis 1948 exclusivement à l'huile de vidange

Le Brûleur industriel

à huile lourde 3 et 4 et de récupération

AR-CO

Toutes puissances et applications

QUENDOZ Frères

Caroline 2 bis — LAUSANNE

**LINOLEUM
PLAQUES D'ASPHALTE
CAOUTCHOUC
LIÈGE**

*Demandez devis et propositions
aux Grands Magasins*

INNOVATION S. A.

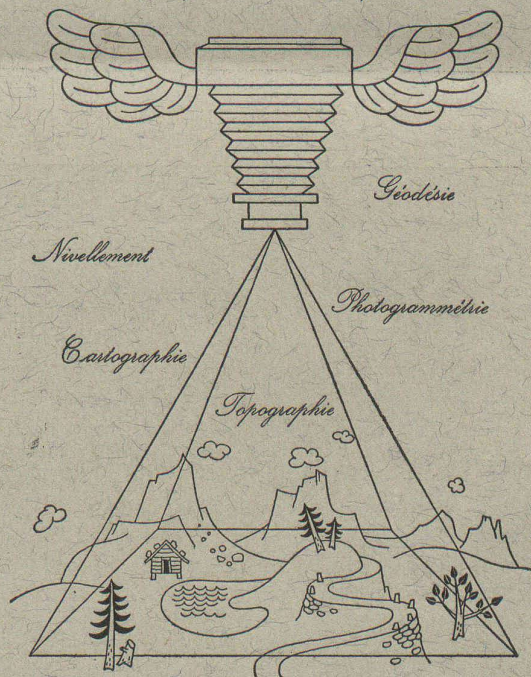
LAUSANNE

**SPÉCIALISTES
DU
COUVRE - PLANCHER**

POSES IMPECCABLES
A
PRIX MODÉRÉS
PAR UN PERSONNEL QUALIFIÉ

LEUPIN & SCHWANK

Bureau technique, Berne Téléphone 3 52 72



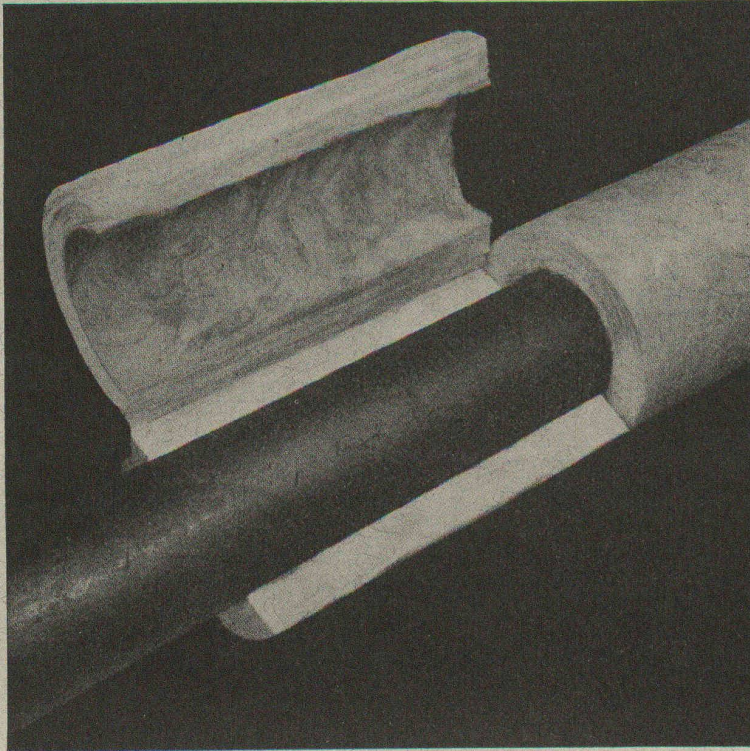
Jacques Micheli Ing. électr. dipl. E.P.Z.

- Brevets d'invention
- Marques de fabrique
- Dessins et modèles

82, rue du Rhône Genève

Téléphone 4 39 51

COQUILLES VETROFLEX



Isolation de tuyauteries d'eau
chaude et de vapeur jusqu'à 300° C

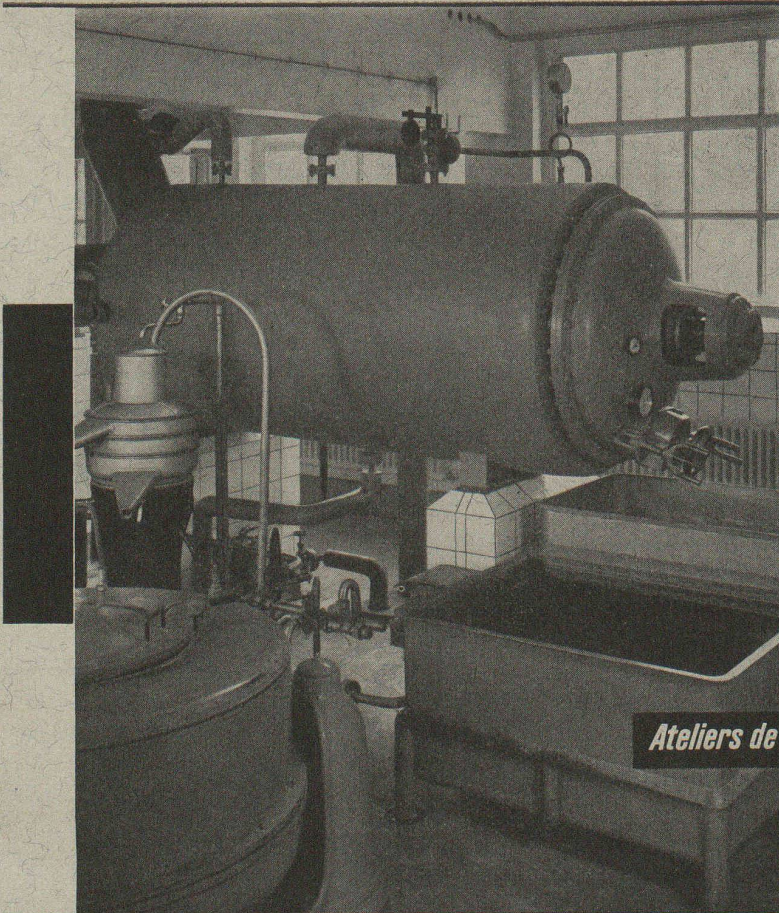
Montage simple et économique

Inorganiques, ne vieillissent pas
Coefficient de conductibilité très faible
N'attaquent pas les objets isolés
Faible densité
Résistent aux vibrations
Ininflammables, empêchent la propagation du
feu.

FIBRES DE VERRE S. A., LAUSANNE

2, Ch. des Magnolas

Tél. N° (021) 22 33 26



vevey

Installations d'abattoirs

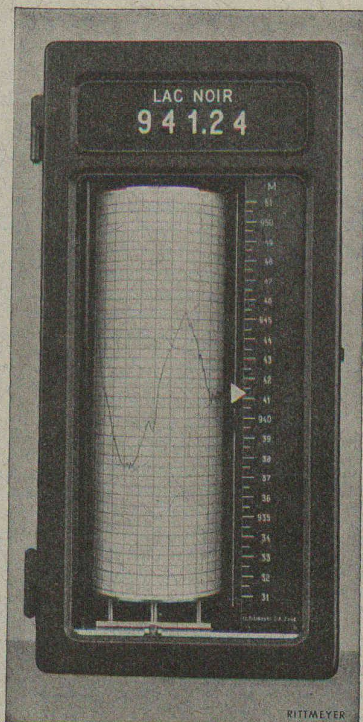
Installations pour la fusion des graisses
sous vide. Extraction d'os au trichlocè-
thylène. Equarrissage. Installation pour
le traitement du sang.

1426 f

Ateliers de Constructions Mécaniques de Vevey S.A.

Vevey/Suisse

Fondoir à graisse des Abattoirs de Genève



Récepteur du Télélminigraph, du lac Noir à la centrale d'Orbey

Enregistreurs de débits momentanés pour compteurs Woltman.

FRANÇOIS RITTMAYER S. A. ZOUG

Atelier de construction d'appareils pour le service des eaux

Pour les services d'alimentation en eau et pour les services d'assainissement

Conjoncteurs - limnimètres à flotteur ; Appareillages automatiques effectuant: l'enregistrement à distance des niveaux et des débits, le contrôle enregistré de la marche des pompes, la télécommande de ces pompes et des organes de réglage; en fonction des niveaux et du tarif d'énergie, ou en fonction d'un programme. Protection automatique de pompes. Vannes télécommandées pour réserves d'eau en cas d'incendie, etc. Déversoirs de jaugeage, canaux Venturi.

Jaugeurs Venturi à lecture directe et à distance:

Nouvelles lampes opales

LUXRAM
Platina

S. A. LUMIÈRE GOLDAU
Tél. 041 / 61777

Carreaux de revêtement en verre-céramique

LE PROGRÈS

dans la technique

de la céramique

du bâtiment

KERVIT

Qualité supérieure
Résistance et adhérence accrues
Agéilité garantie
Absence de craquelures
Gamme étendue de couleurs
Poids et Epaisseur du revêtement réduits de 2/3

AGENT GÉNÉRAL POUR LA SUISSE: **SODREX S. A., GENÈVE**

3000 m² de carreaux KerVit ont été placés aux Abattoirs de Genève

Stand aux Expositions permanentes de la construction de Lausanne-Berne-Zurich

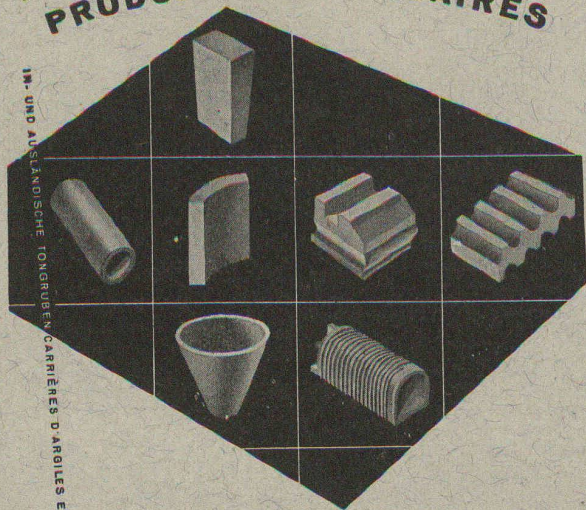
BREVETS D'INVENTION

A. BUGNION

Physicien diplômé de l'Ecole Polytechnique fédérale
Ancien élève de l'Ecole supérieure d'Electricité à Paris
Ancien expert à l'Office fédéral de la Propriété intellectuelle

GENÈVE 20, rue de la Cité
LAUSANNE 36, rue du Petit-Chêne
Jour de réception : jeudi après midi
LA CHAUX-DE-FONDS 66, rue Léopold-Robert
Jour de réception : mardi après-midi

FEUERFESTE ERZEUGNISSE PRODUITS RÉFRACTAIRES



IM- UND AUSLÄNDISCHE TONGRUBEN, CARRIÈRES D'ARGILES EN SUISSE ET À L'ÉTRANGER

Chamotte, Corindon
Carbure de silice
Briques anti-acides
Briques isolantes



TONWERK LAUSEN AG

LAUSEN BLD.

K. Jünger

TURBINES HYDRAULIQUES

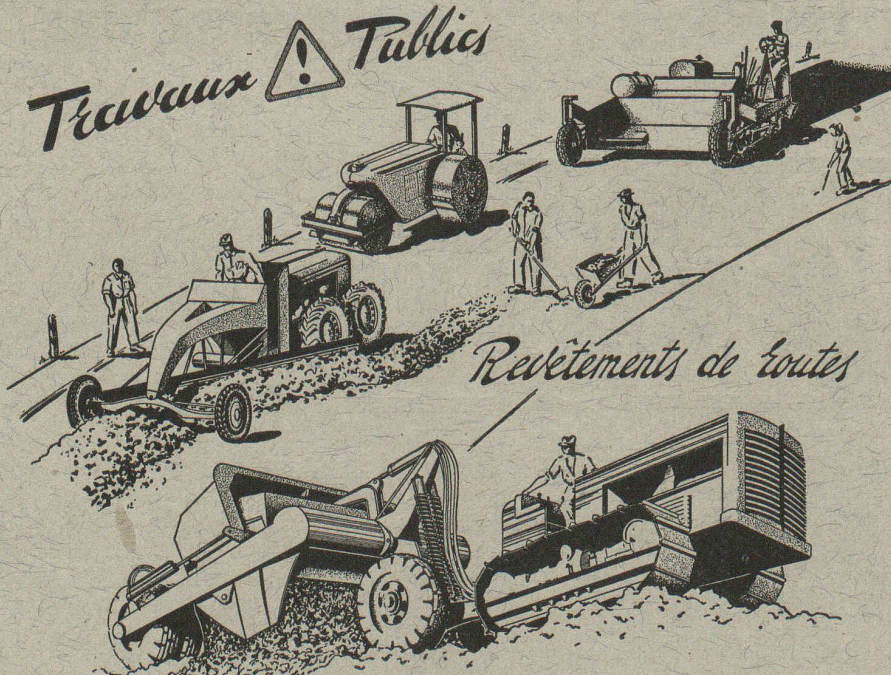


CHARMILLES

KAPLAN - FRANCIS
PELTON - POUR TOUTES
CHUTES ET TOUS DÉBITS
RÉGULATEURS
VANNES - PIVOTS

ATELIERS des CHARMILLES S.A. GENÈVE

Travaux Publics



Revêtements de routes

LAUSANNE
GENÈVE
SION

ENTREPRISE
LOSINGER & C^{IE} S.A.
TRAVAUX PUBLICS

