

**Zeitschrift:** Bulletin technique de la Suisse romande  
**Band:** 76 (1950)  
**Heft:** 15

## Werbung

### Nutzungsbedingungen

Die ETH-Bibliothek ist die Anbieterin der digitalisierten Zeitschriften. Sie besitzt keine Urheberrechte an den Zeitschriften und ist nicht verantwortlich für deren Inhalte. Die Rechte liegen in der Regel bei den Herausgebern beziehungsweise den externen Rechteinhabern. [Siehe Rechtliche Hinweise.](#)

### Conditions d'utilisation

L'ETH Library est le fournisseur des revues numérisées. Elle ne détient aucun droit d'auteur sur les revues et n'est pas responsable de leur contenu. En règle générale, les droits sont détenus par les éditeurs ou les détenteurs de droits externes. [Voir Informations légales.](#)

### Terms of use

The ETH Library is the provider of the digitised journals. It does not own any copyrights to the journals and is not responsible for their content. The rights usually lie with the publishers or the external rights holders. [See Legal notice.](#)

**Download PDF:** 15.01.2025

**ETH-Bibliothek Zürich, E-Periodica, <https://www.e-periodica.ch>**

990

# BULLETIN TECHNIQUE

## de la Suisse romande

Organe de la Société suisse des ingénieurs et des architectes, des Sociétés vaudoise et genevoise des ingénieurs et des architectes, de l'Association des Anciens élèves de l'Ecole polytechnique de l'Université de Lausanne, des Groupes romands des Anciens élèves de l'Ecole polytechnique fédérale

Lausanne, 29 juillet 1950 — 76<sup>me</sup> année, N° 15

**GÉTAZ ROMANG ECOFFEY S.A.**

**TOUT  
POUR LA  
CONSTRUCTION**

### Carreaux de revêtement en verre-céramique

LE PROGRÈS

*dans la technique  
de la céramique  
du bâtiment*

# KERVIT

Qualité supérieure  
Résistance et adhérence accrues  
Agéilité garantie  
Absence de craquelures  
Gamme étendue de couleurs  
Poids et Epaisseur du revêtement réduits de 2/3

AGENT GÉNÉRAL POUR LA SUISSE: **SODREX S.A., GENÈVE**

Stand aux Expositions permanentes de la construction de Lausanne-Berne-Zurich



### LA NOUVELLE MÉTHODE DE BÉTONNAGE

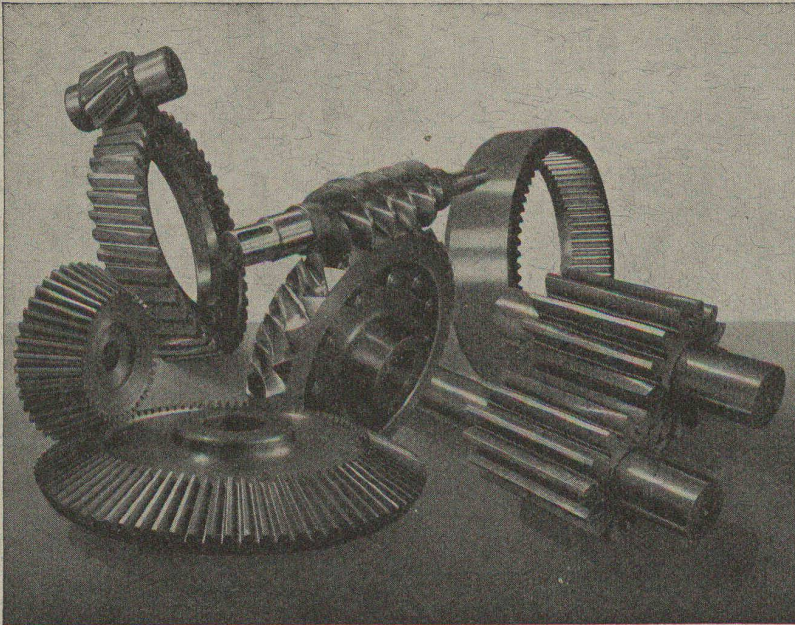
L'occlusion de 3-5 % d'air (vol. abs.) dans le béton par le DAREX AEA donne: **Résistance au gel et dégel**, à la corrosion par les sulfates et eaux pures. **Augmentation de la Plasticité. Réduction de l'eau de gâchage**, du ressuage, de la ségrégation, et de la perméabilité. **Plus grande maniabilité.** Elimination des nids de cailloux. Augmentation des résistances par réduction du facteur eau/ciment et plus grande homogénéité.

Représentation générale: **Roger Frey**, Ing. Dipl., Beethovenstrasse 47, **Zürich**, tél. (051) 2 33 64

## BREVETS d'INVENTION

*la plus ancienne maison de Suisse:*

**Dériaz, Kirker & C<sup>ie</sup>**  
Genève  
14 rue du Mont-Blanc



**Engrenages en tous genres**  
**Réducteurs et**  
**multiplicateurs de vitesse**

**Appareils de contrôle**  
**des engrenages**

**Pompes à engrenages**  
**de précision**

**S. A. DES ENGRENAGES MAAG**  
**ZURICH**

Hardstrasse 219

Téléphone 25 17 70

## Concours d'idées

pour

### L'ÉTAYAGE, PAR ÉLÉMENTS DÉMONTABLES, DES ABRIS DE PROTECTION ANTIAÉRIENNE (PA)

Le Service de la protection antiaérienne du Département militaire fédéral met au concours l'établissement de projets d'étayages démontables pour caves de PA. Ce concours d'idées est ouvert à tous.

Ils doivent lui être adressés d'ici au 15 octobre (18.00 h.) et renfermer :

1. Plans et coupes à l'échelle 1 : 20, pour étayage d'une cave de 3 — 4 m. et de 2 m. 30 de hauteur.
2. Dessins de détails à l'échelle d'au moins 1 : 10.
3. Montant des débours pour étayage en place.
4. Courte description du système proposé.

Les divers éléments constituant l'étayage doivent être faits de manière que même des femmes puissent les transporter et les monter; et le tout, mis en place, doit pouvoir supporter une charge de 2000 kg.-m<sup>2</sup> et empêcher toute chute de décombres. Le tout doit être suffisamment rigide pour absorber les poussées horizontales. Il faut enfin que les éléments rassemblés occupent, avant leur montage, le moins de place possible et soient préservés de toute détérioration.

Les plans porteront un nombre indicatif de quatre chiffres et le nom de leurs auteurs y sera joint sous pli fermé.

Une somme de 4000 fr., à répartir sur les quatre à six projets primés et pour leur achat éventuel, est à la disposition du jury.

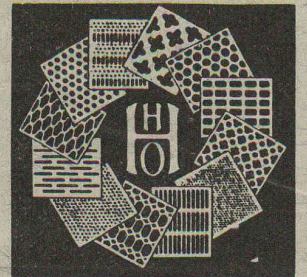
Ce dernier est composé de :

MM. B. de Tscharnier, ing. dipl. S.I.A., Berne, président; M. Dupont, maître-charpentier, Lausanne; P. Kipfer, ing. dipl. S.I.A., Berne; A. Payot, entrepreneur, Montreux; R. de Sinner, arch. dipl. S.I.A., Berne, et H. Daxelhofer, arch. dipl. S.I.A., Berne (remplaçant).

Waisenhausplatz 27  
BERNE

Le chef du Service de la protection antiaérienne :  
**Colonel brigadier Münch.**

Fabrication spéciale de tôles  
perforées, embouties et martelées



**H. HEER & C<sup>o</sup>**  
OLTEN

**Giroud & Perrenoud**  
**Perrenoud - Giroud**  
& Cie, succ.

25, rue Centrale, Lausanne  
Tél. 2 20 40

**Asphaltage**  
**Linoléums**  
**Parquets de liège**  
**Parquets de caoutchouc**  
**Planelles d'asphalte**  
Armstrong-Tile

## Treuil rapide KLUS RW

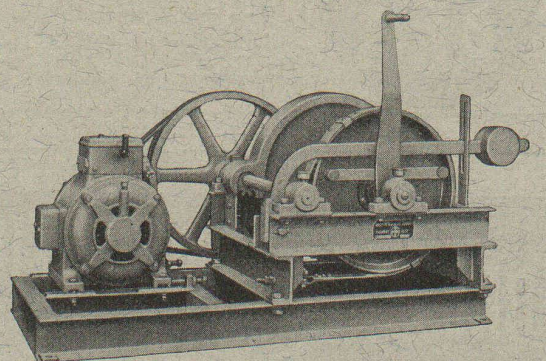
pour élévateurs de matériaux  
plans inclinés  
travaux de battage, etc.

Force de traction 600-2000 kg — Construction robuste et éprouvée  
Livraison rapide — Vente et location

**Robert Aebi & Cie SA Zurich**

Téléphone (051) 23 17 50

Succursales : **ZOLLIKOFEN** téléphone (031) 9 01 06  
**GENÈVE** téléphone (022) 4 77 78



**Augmentation de la  
production,  
amélioration de la  
qualité**  
par  
**réchauffage  
haute fré-  
quence**

Dispositifs d'une puissance haute fréquence de 1 et 2 kW, convenant à une quantité de matière à presser jusqu'à env. 1,5 kg.

Les générateurs à tubes haute fréquence Brown Boveri conviennent également aux laboratoires de tous genres, où il s'agit d'échauffer rapidement des substances de mauvaise conductibilité thermique sous de grandes épaisseurs.

Prix bas du fait de la fabrication en série; livrable du stock.

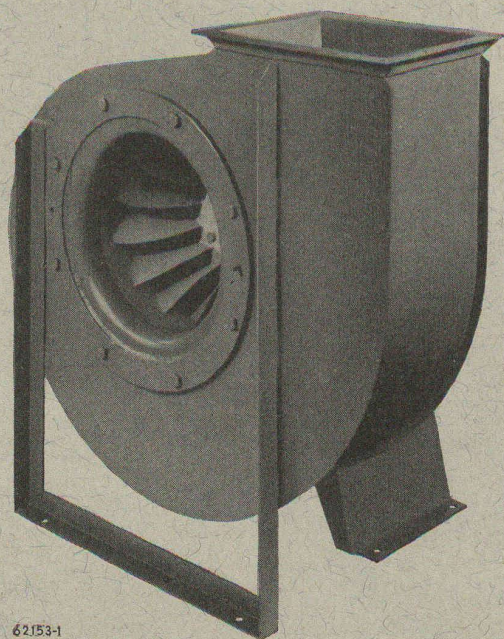
Demandez notre prospectus 2086. Le prospectus 2085 vous donnera des indications sur le réchauffage des métaux au moyen des générateurs à tubes Brown Boveri.

71061-VI

Générateur à tubes haute fréquence de 1 kW  
Brown Boveri, type JKJ 1 D 2



**S. A. BROWN, BOVERI & CIE, BADEN (SUISSE)**



62153-1

# VENTILATEURS SULZER

Construits d'après les principes  
les plus modernes

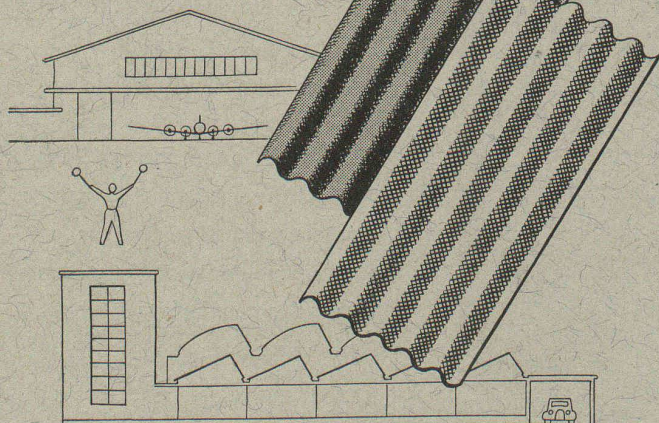
Pour tous usages

Livrables du stock  
jusqu'à une puissance de 50 ch

**SULZER FRÈRES, SOCIÉTÉ ANONYME, WINTERTHUR (SUISSE)**

Bureau de Lausanne: Petit-Chêne 11, Téléphone 23 41 69

**Eternit**  
*éprouvée, économique*



## Plaques ondulées

Le revêtement qui défie les intempéries pour toits et façades de fabriques, hangars d'aviation, halles d'exposition, dépôts, etc. Le poids léger des plaques permet une construction économique. Exécution de toits sheds plats et arqués avec bon réfléchissement de la lumière à l'intérieur.

**ETERNIT S.A. NIEDERURNEN TEL. (058) 415 55**

