

Objektyp: **Advertising**

Zeitschrift: **Bulletin technique de la Suisse romande**

Band (Jahr): **76 (1950)**

Heft 17

PDF erstellt am: **11.07.2024**

Nutzungsbedingungen

Die ETH-Bibliothek ist Anbieterin der digitalisierten Zeitschriften. Sie besitzt keine Urheberrechte an den Inhalten der Zeitschriften. Die Rechte liegen in der Regel bei den Herausgebern.

Die auf der Plattform e-periodica veröffentlichten Dokumente stehen für nicht-kommerzielle Zwecke in Lehre und Forschung sowie für die private Nutzung frei zur Verfügung. Einzelne Dateien oder Ausdrucke aus diesem Angebot können zusammen mit diesen Nutzungsbedingungen und den korrekten Herkunftsbezeichnungen weitergegeben werden.

Das Veröffentlichen von Bildern in Print- und Online-Publikationen ist nur mit vorheriger Genehmigung der Rechteinhaber erlaubt. Die systematische Speicherung von Teilen des elektronischen Angebots auf anderen Servern bedarf ebenfalls des schriftlichen Einverständnisses der Rechteinhaber.

Haftungsausschluss

Alle Angaben erfolgen ohne Gewähr für Vollständigkeit oder Richtigkeit. Es wird keine Haftung übernommen für Schäden durch die Verwendung von Informationen aus diesem Online-Angebot oder durch das Fehlen von Informationen. Dies gilt auch für Inhalte Dritter, die über dieses Angebot zugänglich sind.

Ein Dienst der *ETH-Bibliothek*
ETH Zürich, Rämistrasse 101, 8092 Zürich, Schweiz, www.library.ethz.ch

<http://www.e-periodica.ch>

BULLETIN TECHNIQUE

de la Suisse romande

Organe de la Société suisse des ingénieurs et des architectes, des Sociétés vaudoise et genevoise des ingénieurs et des architectes, de l'Association des Anciens élèves de l'Ecole polytechnique de l'Université de Lausanne, des Groupes romands des Anciens élèves de l'Ecole polytechnique fédérale

Lausanne, 26 août 1950 — 76^{me} année, N° 17

BREVETS D'INVENTION

A. BUGNION

Physicien diplômé de l'Ecole Polytechnique fédérale
Ancien élève de l'Ecole supérieure d'Electricité à Paris
Ancien expert à l'Office fédéral de la Propriété intellectuelle

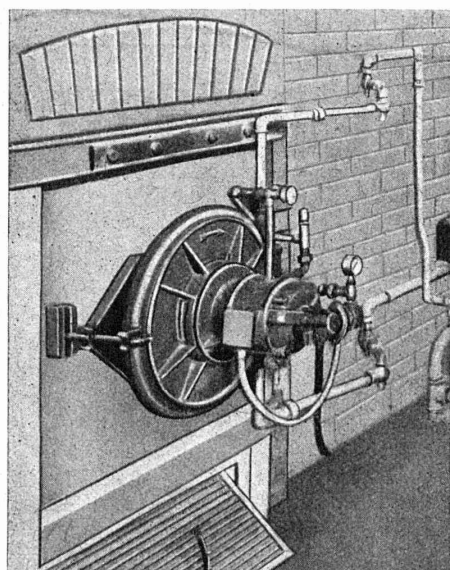
GENÈVE 20, rue de la Cité

LAUSANNE 36, rue du Petit-Chêne

Jour de réception : jeudi après midi

LA CHAUX-DE-FONDS 66, rue Léopold-Robert

Jour de réception : mardi après-midi



Cet appareil fonctionne depuis 1948 exclusivement à l'huile de vidange

Le Brûleur industriel

à huile lourde 3 et 4 et de récupération

AR-CO

Toutes puissances et applications

QUENDOZ Frères

Caroline 2 bis — LAUSANNE

Jacques Micheli Ing. élect. dipl. E.P.Z.

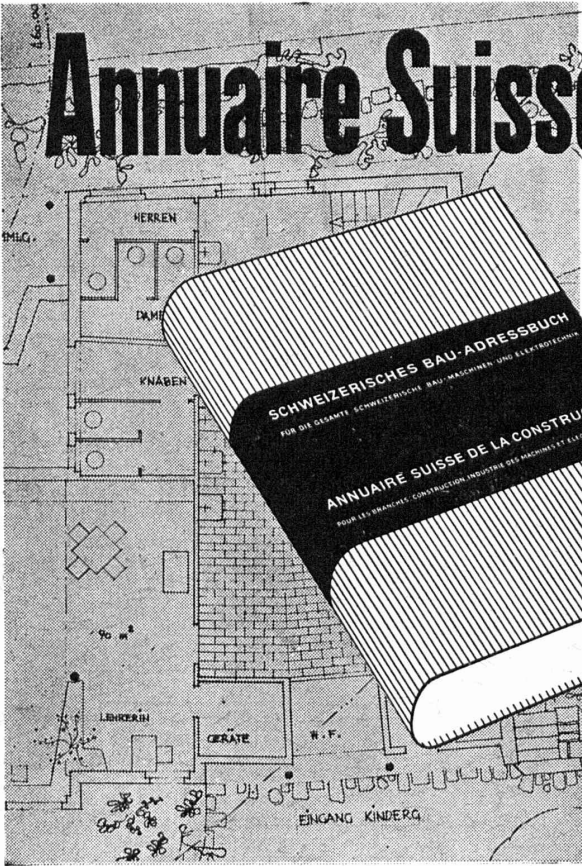
- Brevets d'invention
- Marques de fabrique
- Dessins et modèles

82, rue du Rhône Genève

Téléphone 4 39 51

Annuaire Suisse de la Construction

paraîtra fin septembre



La Société suisse des Ingénieurs et des Architectes et la Société Suisse des Entrepreneurs ont coopéré à la revision du matériel d'adresses.

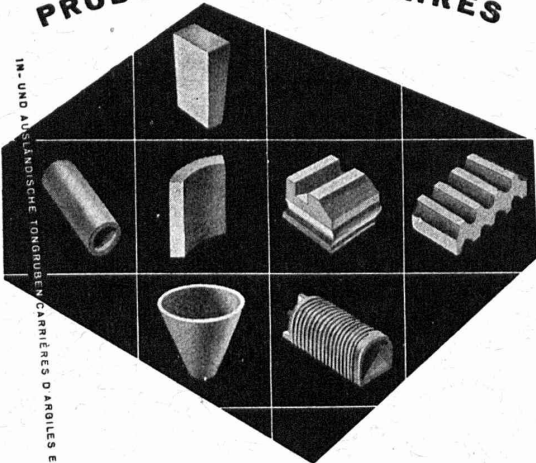
On trouve dans l'Annuaire Suisse de la Construction facilement et vite **les autorités, professions et branches** ayant rapport à la construction, au génie civil, à l'industrie des machines et électrotechnique. Aux architectes, ingénieurs et entrepreneurs il est une aide très pratique. Commandez-le de suite! Vous jouissez en ce cas d'un rabais de 50% sur le prix de vente.

Commande à Annonces Mosse SA, Limmatquai 94, Zurich
Veuillez s'il v. pl. découper, signer et adresser dans une enveloppe affranchie

Envoyez en octobre 1 exemplaire **Annuaire Suisse de la Construction 1950** au prix de souscription de frs. 10.— (+ ICHA, emballage et port). Prix de vente dès 15 septembre frs. 20.—.

Signature et adresse :

FEUERFESTE ERZEUGNISSE PRODUITS RÉFRACTAIRES



Chamotte, Corindon
Carbure de silice
Briques anti-acides
Briques isolantes



TONWERK LAUSEN AG

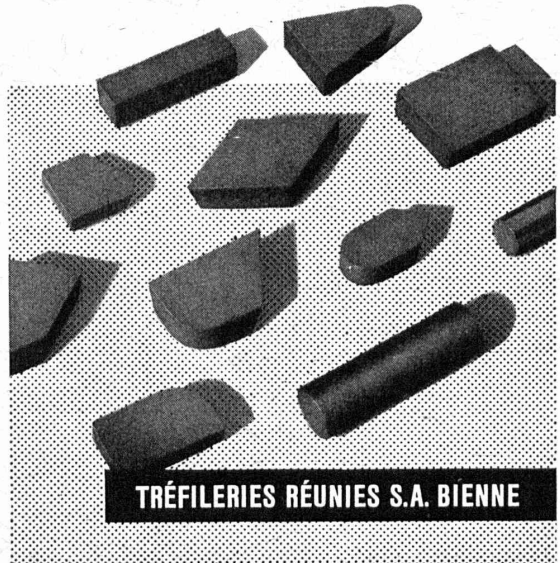
LAUSEN BLD.



BIDURIT

Plaquettes de toutes nuances,
formes et grandeurs

le métal dur à grand rendement



TRÉFILERIES RÉUNIES S.A. BIENNE

Société Suisse des Explosifs

Usine et siège à **GAMSEN** près Brigue (Valais)

Explosifs de sûreté :

GAMSITE

et SIMPLONITE

Dynamites à tous dosages

Dynamite „Antigel“

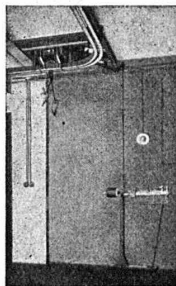
Mèches et Détonateurs

Tous accessoires pour le tir des Mines

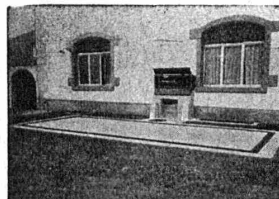
Nitropentaérythrite Cordeau détonant

Télégrammes : „Explosifs-Brigue“
Téléphone : Bureaux (028) 3 11 81 Brigue
Usines (028) 3 11 82 »

GIROUD OLTEN



- Bascules double-romaines
- Dynamomètres
- Bascules pour grues
- Bascules de table à romaines
- Bascules multiples
- Bascules à charbon automatiques
- Bascules pour buts spéciaux
- Bascules à voie aérienne
- Bascules à voie Decauville
- Poids publics pour voitures
- Ponts à bascule pour chemins de fer

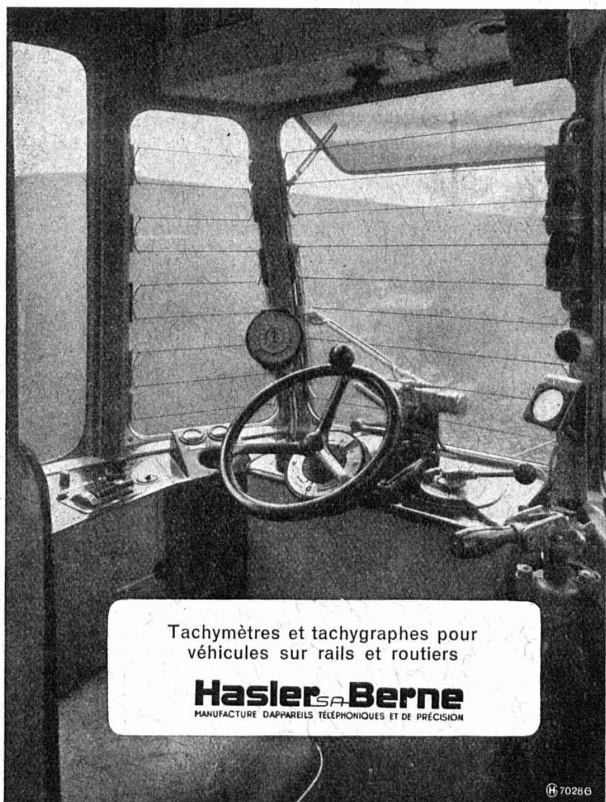


FABRIQUE DE MACHINES S. A. LOUIS GIROUD, OLTEN

REPRÉSENTANT POUR LA SUISSE ROMANDE:

SCHOLL FRÈRES, GENÈVE, Fabrique de balances

Tél. 022 26255



Tachymètres et tachygraphes pour
véhicules sur rails et routiers

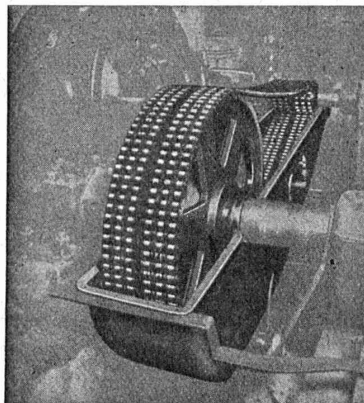
Hasler SA Berne
MANUFACTURE D'APPAREILS TÉLÉPHONIQUES ET DE PRÉCISION

® 70286

Demandez les

transmissions Renold

complètes, normalisées du stock de Zurich



La chaîne est construite pour une usure lente et minime
Longue durée, même à des vitesses élevées.

La plus grande et uniforme précision est assurée dans
toute longueur de chaîne, coussinets et rouleaux sans
joints : Point de déféctuosités et d'interruptions

Les roues avec profil des dents RENOLD : Engrenage
parfait et silencieux.

Demandez les chaînes de standardisation britannique et
européenne dont on peut faire l'échange en tous temps
en Suisse et dans le monde entier

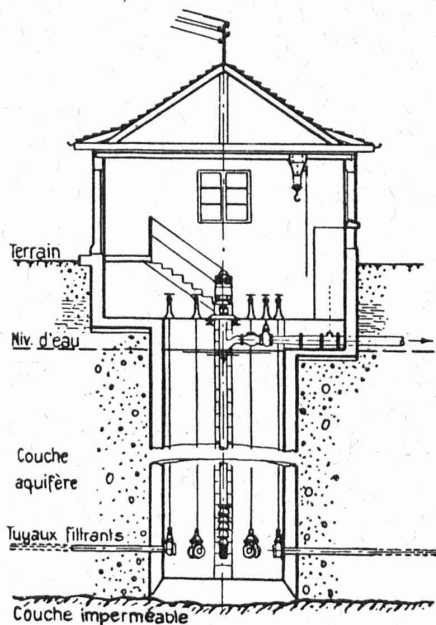
W. Emil KUNZ, Postfach, ZURICH 27

Gotthardstrasse 21

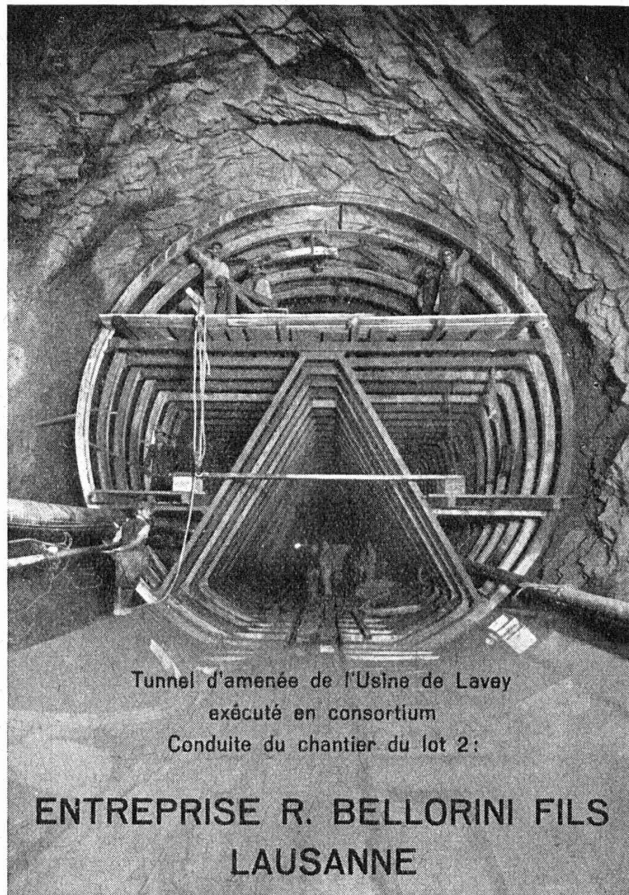
Tél. 051/25 29 10

TRAVAUX HYDRAULIQUES S.A.

Berne — Tél. (031) 2 17 42



CAPTAGES HORIZONTALS



*Avec ou sans
presse-étoupe?*

Contrôle constant des sens de marche et de rotation à travers visière.

Chaque exécution possède ses avantages. D'où, nous construisons des

Circulateurs

pour chauffage central avec ou sans presse-étoupe

Construction de pompes Brugg K. Rüttschi
Téléphone (056) 4 13 31

VIANINI

le supertuyau en béton armé centrifugé.
Haute résistance. Etanchéité.
Longueur utile jusqu'à 3,65 m¹.

EMCO

Fosse septique à
eau claire et biologique. Filtrés.
Fonctionnement garanti.

Tuyaux ronds longueur 1 m¹
jusqu'à 1500 mm ϕ armés ou non.

Pierre artificielle

Briques creuses D.F.G.

DESMEULES FRÈRES

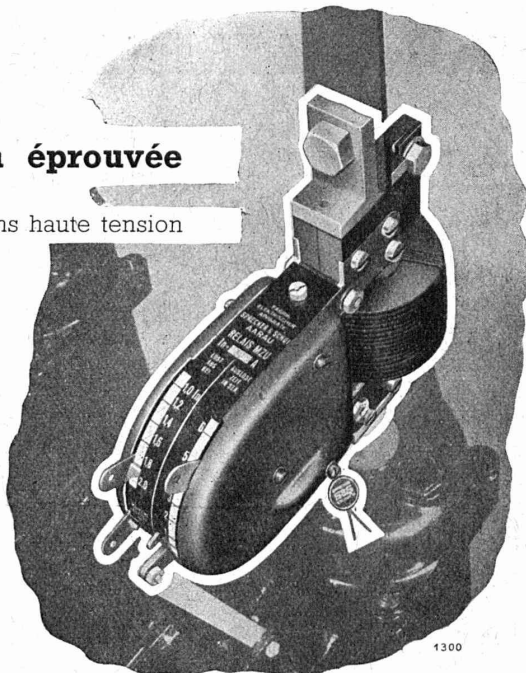
FABRIQUE DE PRODUITS EN CIMENT

GRANGES-MARNAND

Tél. 037 6 41 16

La protection éprouvée

pour vos installations haute tension



Relais direct

à temps indépendant

type MZU

de Sprecher & Schuh

Demandez nos prospectus

OTTO FISCHER SA
ZURICH 5
SIHLQUAI 125 TÉL. (051) 23 76 62

Articles électrotechniques en gros

IMPRIMERIE LA CONCORDE

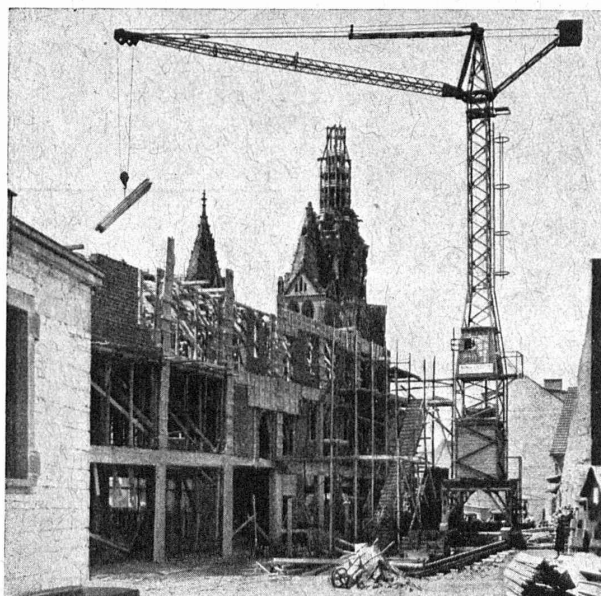
LAUSANNE

Terreaux 31

Téléphone 23 92 95

Impressions commerciales et artistiques.
Tirages en couleurs, Illustrations, Labours
Journaux, volumes, brochures, catalogues
Circulaires. - Enveloppes. - Programmes.
Cartes de visite et d'adresse, Obligations
Faire-part, Registres. - Algèbre, Musique

Pour vos annonces : **ANNONCES SUISSES S. A., Lausanne, Genève et Succursales**



Remarquez la nouvelle

GRUE-WOLF F 115

pour des constructions petites et moyennes

Force portante	Portée :
3000 kg	6 m
1750 kg	10 m
900 kg	16 m

Grand rendement — Manipulation simple — Montage rapide

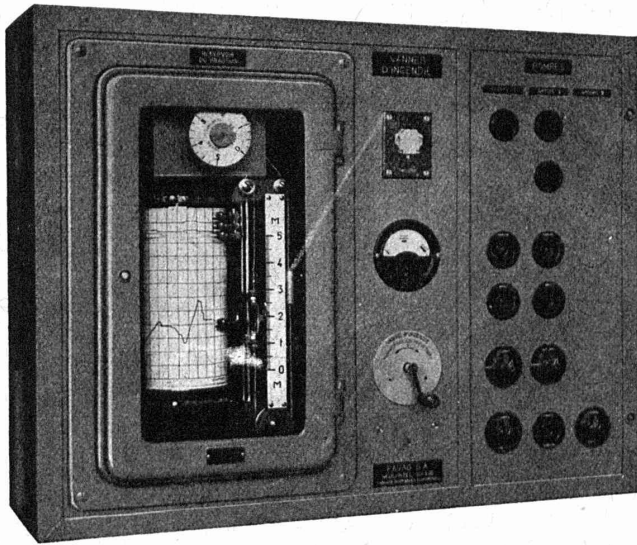
Achat et location par :

Robert Aebi & Cie SA Zurich

Téléphone (051) 23 17 50

Succursales : **GENÈVE** téléphone (022) 4 77 78
ZOLLIKOFEN téléphone (031) 7 01 06

INSTALLATIONS LIMNIMÉTRIQUES



Appareil de contrôle et de commande d'une station automatique de pompage avec limnigraphe enregistrant les variations de niveau du réservoir et la durée de marche des pompes; dispositif de commande à distance d'une vanne d'incendie; signalisation des dérangements par lampes et relais à clapet.

à commande mécanique pour enregistrement sur place ou à commande électrique à distance

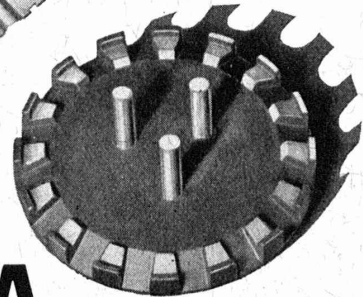
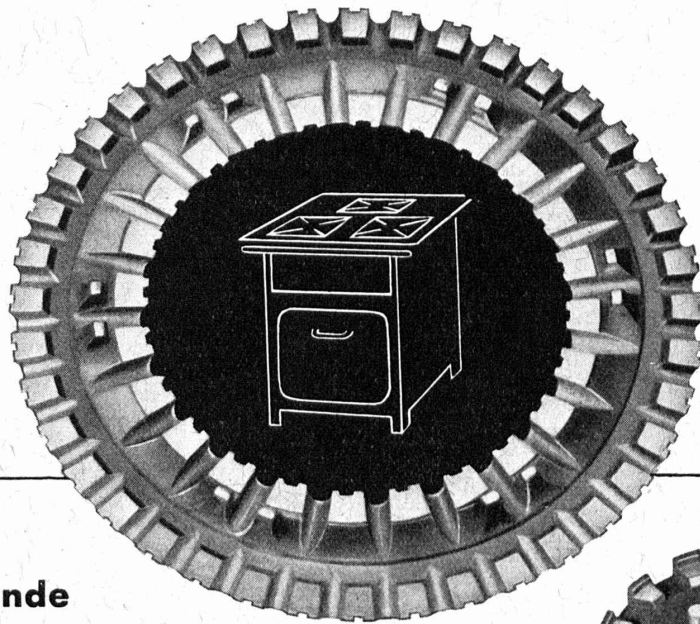
Installations de contrôle de fréquence

Horloges électriques

Demandez la visite d'un de nos ingénieurs

FAVAG

Fabrique d'appareils électriques S. A.
NEUCHÂTEL



Prix et demande

Une fabrication rationnelle est un atout indispensable dans la lutte des prix. Le matriçage à chaud vous assure cet avantage puisqu'il élimine bon nombre de reprises dans la fabrication en série de parties d'appareils ou de machines. De plus, les pièces matriçées parfaitement homogènes sont des plus résistantes; interchangeables, faciles à polir et d'un bel aspect, elles améliorent donc grandement la qualité des produits auxquels elles sont destinées. Pour cette raison, le constructeur avisé examine chaque possibilité d'utiliser nos pièces dans ses appareils ou machines de tout genre.

THÉCLA

Société Anonyme St-Ursanne Tél. (066) 53155