

Objektyp: **Advertising**

Zeitschrift: **Bulletin technique de la Suisse romande**

Band (Jahr): **76 (1950)**

Heft 19

PDF erstellt am: **11.07.2024**

### **Nutzungsbedingungen**

Die ETH-Bibliothek ist Anbieterin der digitalisierten Zeitschriften. Sie besitzt keine Urheberrechte an den Inhalten der Zeitschriften. Die Rechte liegen in der Regel bei den Herausgebern. Die auf der Plattform e-periodica veröffentlichten Dokumente stehen für nicht-kommerzielle Zwecke in Lehre und Forschung sowie für die private Nutzung frei zur Verfügung. Einzelne Dateien oder Ausdrucke aus diesem Angebot können zusammen mit diesen Nutzungsbedingungen und den korrekten Herkunftsbezeichnungen weitergegeben werden. Das Veröffentlichen von Bildern in Print- und Online-Publikationen ist nur mit vorheriger Genehmigung der Rechteinhaber erlaubt. Die systematische Speicherung von Teilen des elektronischen Angebots auf anderen Servern bedarf ebenfalls des schriftlichen Einverständnisses der Rechteinhaber.

### **Haftungsausschluss**

Alle Angaben erfolgen ohne Gewähr für Vollständigkeit oder Richtigkeit. Es wird keine Haftung übernommen für Schäden durch die Verwendung von Informationen aus diesem Online-Angebot oder durch das Fehlen von Informationen. Dies gilt auch für Inhalte Dritter, die über dieses Angebot zugänglich sind.

Ein Dienst der *ETH-Bibliothek*  
ETH Zürich, Rämistrasse 101, 8092 Zürich, Schweiz, [www.library.ethz.ch](http://www.library.ethz.ch)

<http://www.e-periodica.ch>

## DOCUMENTATION

Extraits d'articles de revues suisses et étrangères reçues par le « Bulletin technique » et déposées à la Bibliothèque de l'École polytechnique de l'Université de Lausanne, Avenue de Cour 29, où elles peuvent être consultées.

N. B. — L'indice figurant en tête et à droite de chaque extrait est celui de la « Classification décimale universelle ».

### Génie

BT 1113 624.21.014.004.67 (44)  
*Réparation et reconstruction d'ouvrages d'art métalliques.*

A. DELCAMP.

Ann. Inst. techn. Bât. Trav. publ. N° 125.

Constr. métallique N° 5. 3-4/1950. 68 pages, 129 fig.

L'auteur montre que la construction métallique offre une grande souplesse permettant les réalisations les plus hardies et qu'elle progresse constamment, tant en atelier que sur les chantiers.

Il présente de nombreux travaux de réparation et de reconstruction de ponts exécutés par la « Compagnie de Fives-Lille », qui illustrent l'infinie variété des solutions adoptées et leurs vastes possibilités d'adaptation aux conditions à remplir : relevage de ponts détruits, construction de ponts provisoires, réalisation de ponts définitifs.

Les conditions nécessaires à la bonne réussite de ces travaux sont : esprit d'équipe, service de sécurité et de prévention des accidents, liaisons constantes avec les administrations.

BT 1114 627.2.004.67 (44)  
*Numéro entièrement consacré aux ports maritimes français.*

DIVERS AUTEURS.

Travaux. 6/50. 162 pages, nombr. fig.

Magnifique documentation consacrée à la reconstruction des principaux ports maritimes français, au lendemain de la deuxième guerre mondiale, qui témoigne de l'effort considérable fait pour remettre en état cet équipement indispensable à la vie nationale. On y trouve notamment la description des travaux de génie civil et des installations des ports suivants : Calais, Dunkerque, Boulogne, Dieppe, Fécamp, Rouen, Le Havre, Cherbourg, Caen, Honfleur.

### Chimie industrielle

BT 1115 669.131.6  
*Production et propriétés des fontes nodulaires.* A. DE SY.

Bull. Soc. roy. belge Ing. Industriels. S. A/N° 1/4/50.

10 pages, 15 fig.

On appelle fonte nodulaire une fonte grise dont la très grande majorité du carbone libre ou graphite se présente sous forme de sphérolithes, appelés communément nodules.

L'auteur rappelle quelques généralités concernant ces fontes et leur production, puis donne diverses valeurs numériques relatives à leurs propriétés, en particulier leurs propriétés mécaniques. Il montre enfin l'intérêt qu'elles présentent pour les applications par certaines de leurs caractéristiques : haute résistance, ténacité, ductilité, propriétés réfractaires, résistance au choc thermique et au gonflement, étanchéité, résistance à l'usure et à la corrosion.

### Industries diverses

BT 1116 678.77  
*Le caoutchouc chimique froid.* G. GÉNIN.

Technique moderne. 1, 15/1/50. 5 pages.

Description d'un nouveau caoutchouc synthétique, mis au point en Amérique, et appelé en raison d'une modalité de sa fabrication (polymérisation à basse température) : *caoutchouc chimique froid*. Les recherches qu'il a suscitées sont d'un grand intérêt, de même que les installations consacrées à sa fabrication ; il est d'ores et déjà fabriqué par milliers de tonnes dans les usines reconverties de l'industrie de guerre américaine. L'un des domaines d'utilisation les plus vastes qui s'offrent à ce nouveau produit (que d'aucuns estiment supérieur au caoutchouc naturel et au caoutchouc artificiel habituel) semble être celui des pneumatiques.

### Construction, Architecture

BT 1117 72 (64)  
*L'architecture française au Maroc.* DIVERS AUTEURS.

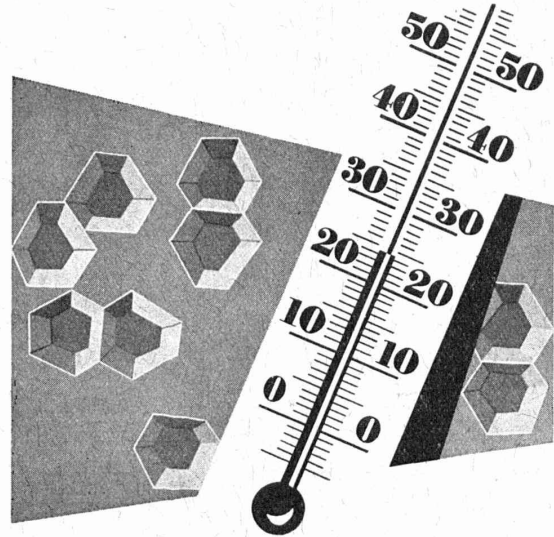
Architecture française. N° 95-96/1949. 100 pages, nombr. fig.

Depuis qu'elle a accepté la mission d'initier le Maroc à la civilisation occidentale, la France s'est attachée à créer des villes modernes, bâties selon les données les plus récentes de l'urbanisme, mais inspirées dans toute la mesure du possible des traditions architecturales du pays. Dans un numéro spécial, consacré au « Maroc », l'Architecture française présente toute une collection de réalisations actuelles, appartenant aux types les plus variés et les plus caractéristiques : hôpitaux, écoles, bâtiments administratifs, églises, maisons d'habitation, villas, maisons de commerce, hôtels, etc.

BT 1118 725.71 (42)  
*The pub tradition recaptured.* X.

Architectural Rev. 6/50. 14 pages, 35 fig.

Meilleurs résultats d'un concours lancé par « The architectural review » pour des plans d'intérieurs d'estaminets (*Pubs* anglais). Ces résultats montrent que l'on peut interpréter la conception d'un estaminet dans un esprit moderne sans en perdre son caractère traditionnel, en d'autres termes que l'ambiance agréable des débits de boisson est attribuable à des qualités fonctionnelles et ne dépend pas de certaines périodes architecturales. Il existe une tradition puissante susceptible de servir de base à la reprise de ces qualités que les anciens estaminets possédaient de leur propre nature. Les dessins présentés sont groupés selon différents types : bars publics, grandes et petites salles de cabarets.



Si des  
spécialistes  
indépendants...

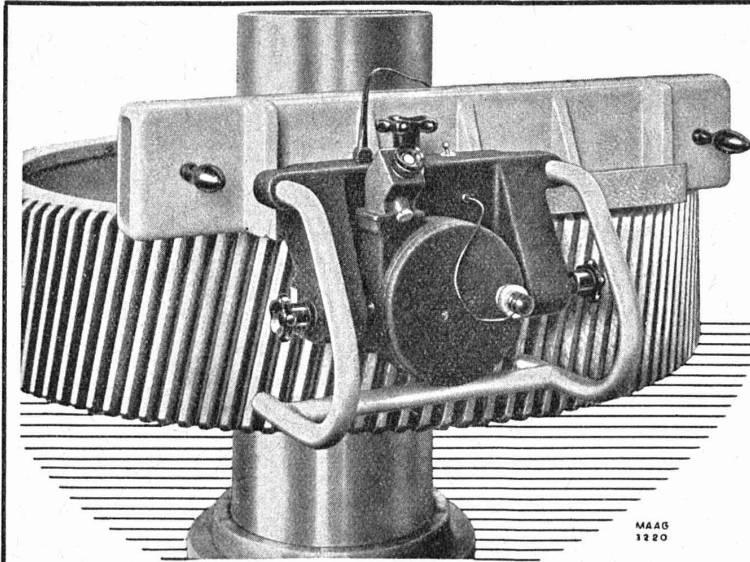
... affirment dans leurs rapports de contrôle que le liège est, grâce à sa structure cellulaire, le revêtement de sol ayant la perte de chaleur la plus minime, ceci signifie plus que n'importe quel argument de vente. Le parquet-liège « Altdorf », fabriqué dans le meilleur liège naturel, est non seulement un isolant contre le froid et le son, mais il est encore pratiquement indestructible et d'un nettoyage des plus faciles.

Sur demande, nous vous communiquerons volontiers de quel procès-verbal de contrôle il s'agit.



Fabricant : Dätwyler S. A.  
Département : Revêtements  
de sols, Altdorf-Uri

En vente auprès des  
maisons spécialisées



**Appareils  
MAAG  
de précision  
à contrôler  
les  
engrenages**

*Appareil pour le contrôle de l'angle  
d'hélice des dentures hélicoïdales de  
roues de grand diamètre.*

MAAG  
1220

**S. A. DES ENGRENAGES MAAG, ZURICH**

**Jacques Micheli** Ing. électr. dipl. E.P.Z.

- Brevets d'invention
- Marques de fabrique
- Dessins et modèles

82, rue du Rhône Genève

Téléphone 4 39 51

**BREVETS D'INVENTION**

**A. BUGNION**

Physicien diplômé de l'Ecole Polytechnique fédérale  
Ancien élève de l'Ecole supérieure d'Electricité à Paris  
Ancien expert à l'Office fédéral de la Propriété intellectuelle

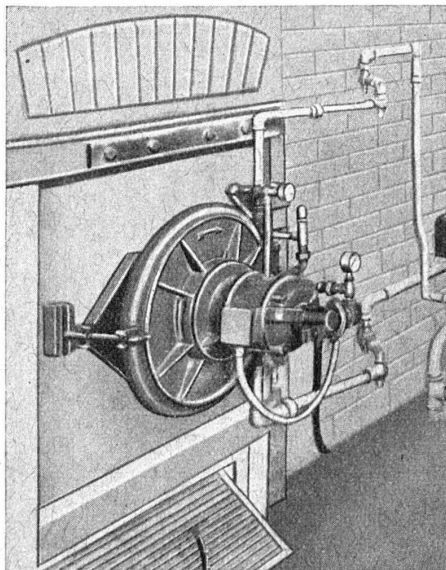
GENÈVE 20, rue de la Cité

LAUSANNE 36, rue du Petit-Chêne

Jour de réception : jeudi après-midi

LA CHAUX-DE-FONDS 66, rue Léopold-Robert

Jour de réception : mardi après-midi



Cet appareil fonctionne depuis 1948 exclusivement  
à l'huile de vidange

**Le Brûleur industriel**

à huile lourde 3 et 4 et de récupération

**AR-CO**

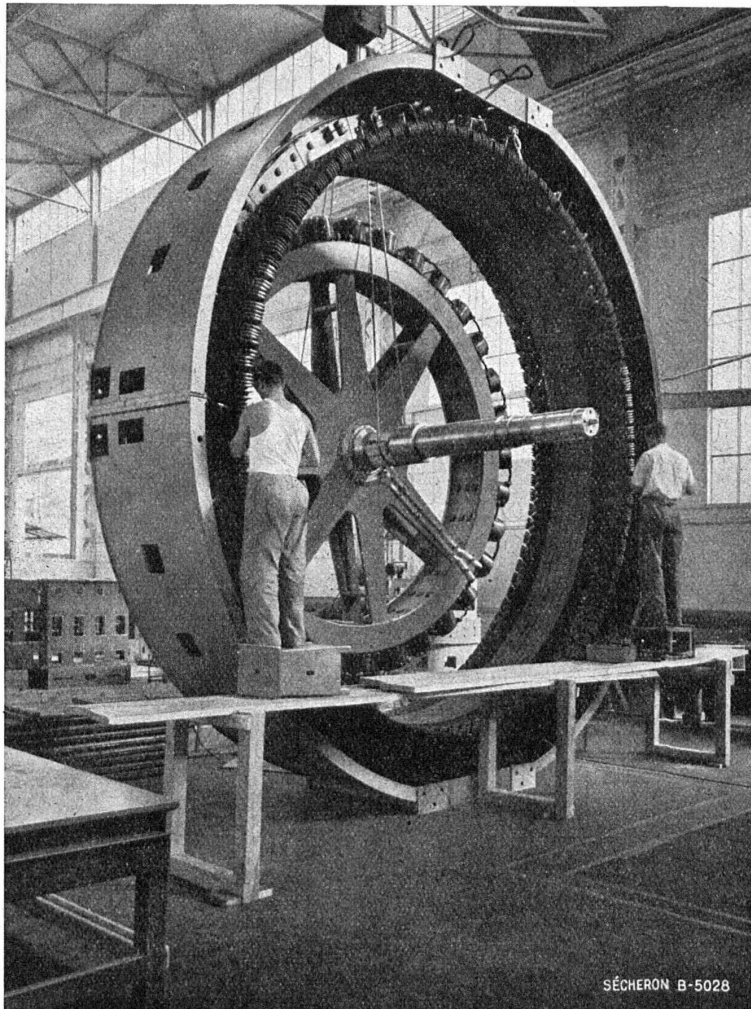
Toutes puissances et applications

**QUENDOZ Frères**

Caroline 2 bis — LAUSANNE

# SÉCHERON

*Une longue expérience...*



*... au service de nos clients*

Nous construisons :

MATÉRIEL DE TRACTION ÉLECTRIQUE — TRAMWAYS ET TROLLEYBUS —  
ALTERNATEURS — TRANSFORMATEURS — RÉGULATEURS AUTOMATIQUES  
— REDRESSEURS A VAPEUR DE MERCURE SANS POMPES A VIDE —  
TRANSFORMATEURS ET ÉLECTRODES POUR LA SOUDURE A L'ARC.

**S. A. DES ATELIERS DE SÉCHERON - GENÈVE**

**CARAN D'ACHE**

*Peridor*  
Automatique

**BIDURIT**  
le métal dur à grand rendement

Outils de tournage de toutes formes et toutes grandeurs, outils profilés.

**TRÉFILERIES RÉUNIES S.A. BIENNE**  
Téléphone (032) 2 74.11

*Platina*  
**LUXRAM**  
**OPALES**

**S.A. LUMIÈRE GOLDAU**  
Tél. 041 / 61777

**TURBINES HYDRAULIQUES**

**CHARMILLES**

**KAPLAN - FRANCIS  
PELTON - POUR TOUTES  
CHUTES ET TOUS DÉBITS  
RÉGULATEURS  
VANNES - PIVOTS**

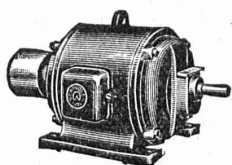
**ATELIERS des CHARMILLES S.A. GENÈVE**

**BACHES** TENTES DE TRAVAUX  
 Tabliers imperméables  
 Réparations Réimprégnation Occasions  
**A. MICHAUD - VEVEY**  
 Succ. de B. Guinand Tél. 5 13 24

**BREVETS D'INVENTION**

MARQUES DE FABRIQUE - DESSINS - MODÈLES  
 CONSULTATIONS - EXPERTISES

**ANDRÉ SCHOTT** INGÉNIEUR-CONSEIL  
 Bld. du Théâtre 5 GENÈVE TÉLÉPH. 50.398



**P. SCHMUTZ**

Electro-mécanique et bobinage

Représentation générale pour le Canton de Genève des

**MOTEURS SCHINDLER**

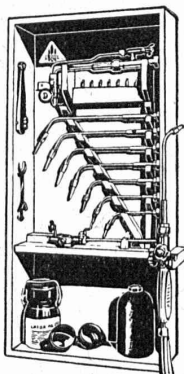
Réparations et bobinages de toutes marques rapides et soignés

7, rue Voltaire, GENÈVE

Fabrication spéciale de tôles perforées, embouties et martelées



**H. HEER & Co**  
 OLTEN



**Appareils de soudure Métaux d'apport. Tous accessoires**

**Usines d'Oxygène & d'Hydrogène S. A.**  
 LUCERNE

Service VEVEY : Tél. (021) 5 11 44

**La publicité seule**

**vous fera connaître !!!**

Cherchons

**ingénieur-mécanicien ou technicien-mécanicien**

pour collaborer à la construction et à l'entretien de dépôts de carburants liquides (réservoirs).

**Exigences :** Pratique du bureau et de l'atelier. Connaissances dans la construction des réservoirs et des installations accessoires (tuyauteries, etc.). Connaissances de chimie, de physique, d'électrotechnique et d'hydro-mécanique. Savoir le français et l'allemand.

A homme capable, le poste offre des possibilités d'avancement. Les offres manuscrites, accompagnées d'un curriculum vitae, d'une photo et de copies de certificats, doivent être envoyées à la

Direction des constructions fédérales, à Berne.

COMPTOIR SUISSE Stand 771 Halle 7

**" GREYHOUND "**

**L'APPAREIL A SOUDURE par POINTS portatif**

Capacité 4 mm de tôles combinées 2,5 kW., 220 ou 380 volts c. a.

Références de 1er ordre !

**BERNARD VOGEL & Co., Sursee (Lucerne)**

Tél. (045) 5 74 78

**Jeune ingénieur**

Excellent mathématicien, bon expérimentateur, demandé par institut officiel de recherche. **Hydraulique théorique et essais sur modèle.**

Faire offres sous chiffre **A. S. 80471 L.**, aux **Annonces Suisses S. A., Lausanne.**

Jeune

**ingénieur civil diplômé E.P.L.**

cherche collaboration avec architecte pour études et concours. Faire offres sous chiffre **P. H. 18610 L** à **Publicitas, Lausanne.**

Je cherche, pour jeune homme de 17 ans, une place d'

**APPRENTI**

**dessinateur-architecte**, dans la région Montreux-Lausanne.

**G. Bron**, pharmacien, Montreux.



FABRIQUE ET MAGASINS DE MEUBLES

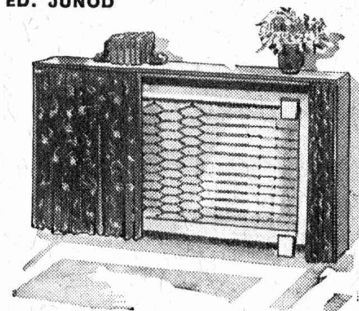
**AU BUCHERON LAUSANNE**

Tél. 23 72 47

ED. JUNOD

**LITS PLIABLES POUR PETITS APPARTEMENTS**

Encombrement 210 x 40 x 120 cm



Travaux publics  
Revêtements de chaussée  
Voies de chemins de fer industrielles  
Revêtements de sols en béton spécial et pavages en bois

# WALO BERTSCHINGER & C<sup>ie</sup> S. A.

LAUSANNE

Avenue d'Ouchy 4

Tél. 22 35 18

*Béton - Christen*

Fabrique de produits en ciment Bâle 20 Tél. 288 80

Demandez des offres pour  
les fenêtres à croisillons,  
les plaques de revêtements,  
les escaliers.

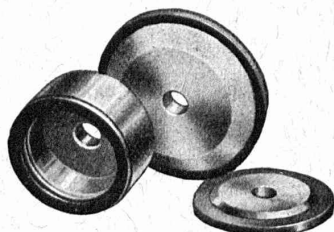
**Cartons bitumés**  
de qualité éprouvée  
Rival  
Durotect  
Ardoisite

MEYNADIER & CIE S. A., ZURICH  
Vulkanstrasse 110, tél. 52 22 11  
BERNE, Murtenstr. 36, tél. 2 90 51



Lahe 518

**MEYNADIER**



## Meules diamantées

liant bakélite et métal dur

FABRICATION SUISSE

Notre catalogue et nos « conseils » vous rappellent l'essentiel

**Machine à affûter et scier le métal dur « VOMEDI 3 »**

**Outils en diamant et en métal dur — Filières**

**LES FILS D'ANTOINE VOGEL S. A., PIETERLEN près Bienne**

Tél. (032) 7 71 44