

Objektyp: **Advertising**

Zeitschrift: **Bulletin technique de la Suisse romande**

Band (Jahr): **76 (1950)**

Heft 22

PDF erstellt am: **06.08.2024**

Nutzungsbedingungen

Die ETH-Bibliothek ist Anbieterin der digitalisierten Zeitschriften. Sie besitzt keine Urheberrechte an den Inhalten der Zeitschriften. Die Rechte liegen in der Regel bei den Herausgebern.

Die auf der Plattform e-periodica veröffentlichten Dokumente stehen für nicht-kommerzielle Zwecke in Lehre und Forschung sowie für die private Nutzung frei zur Verfügung. Einzelne Dateien oder Ausdrucke aus diesem Angebot können zusammen mit diesen Nutzungsbedingungen und den korrekten Herkunftsbezeichnungen weitergegeben werden.

Das Veröffentlichen von Bildern in Print- und Online-Publikationen ist nur mit vorheriger Genehmigung der Rechteinhaber erlaubt. Die systematische Speicherung von Teilen des elektronischen Angebots auf anderen Servern bedarf ebenfalls des schriftlichen Einverständnisses der Rechteinhaber.

Haftungsausschluss

Alle Angaben erfolgen ohne Gewähr für Vollständigkeit oder Richtigkeit. Es wird keine Haftung übernommen für Schäden durch die Verwendung von Informationen aus diesem Online-Angebot oder durch das Fehlen von Informationen. Dies gilt auch für Inhalte Dritter, die über dieses Angebot zugänglich sind.

BULLETIN TECHNIQUE

de la Suisse romande

Organe de la Société suisse des ingénieurs et des architectes, des Sociétés vaudoise et genevoise des ingénieurs et des architectes, de l'Association des Anciens élèves de l'Ecole polytechnique de l'Université de Lausanne, des Groupes romands des Anciens élèves de l'Ecole polytechnique fédérale

Lausanne, 4 novembre 1950 / 76^{me} année, N° 22

GÉTAZ ROMANG ECOFFEY S.A. **TOUT
POUR LA
CONSTRUCTION**

Jacques Micheli Ing. électr. dipl. E.P.Z.

- Brevets d'invention
- Marques de fabrique
- Dessins et modèles

82, rue du Rhône Genève

Téléphone 4 39 51

**MOTEURS ÉLECTRIQUES ET TRANSFORMATEURS
TABLEAUX DE DISTRIBUTION
COFFRETS DE MANOEUVRES ET DÉMARREURS**

se construisent, se réparent, s'achètent, se vendent, chez
SPÄLTI FILS & C^{IE} VEVEY Téléphone (021) 5 19 91

BREVETS D'INVENTION

A. BUGNION

Physicien diplômé de l'Ecole Polytechnique fédérale
Ancien élève de l'Ecole supérieure d'Electricité à Paris
Ancien expert à l'Office fédéral de la Propriété intellectuelle

GENÈVE 20, rue de la Cité

LAUSANNE 36, rue du Petit-Chêne

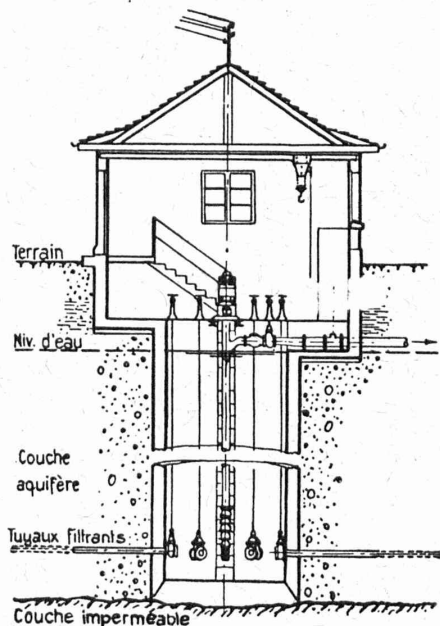
Jour de réception : jeudi après midi

LA CHAUX-DE-FONDS 66, rue Léopold-Robert

Jour de réception : mardi après-midi

TRAVAUX HYDRAULIQUES S.A.

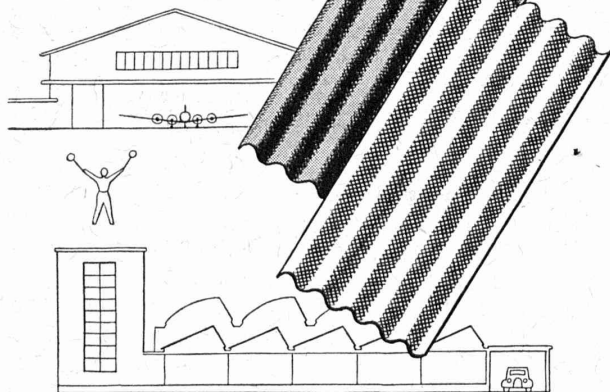
Berne — Tél. (031) 2 17 42



CAPTAGES HORIZONTAUX

Éternit

éprouvé, économique



Plaques ondulées

Le revêtement qui défie les intempéries pour toits et façades de fabriques, hangars d'aviation, halles d'exposition, dépôts, etc. Le poids léger des plaques permet une construction économique. Exécution de toits sheds plats et arqués avec bon réfléchissement de la lumière à l'intérieur.

ETERNIT S.A. NIEDERURNEN TEL. (058) 41555

VIANINI

le supertuyau en béton armé centrifugé.
Haute résistance. Etanchéité.
Longueur utile jusqu'à 3,65 m¹.

EMCO

Fosse septique à
eau claire et biologique. Filtres.
Fonctionnement garanti.

Tuyaux ronds longueur 1 m¹
jusqu'à 4500 mm ϕ armés ou non.

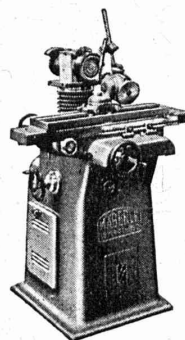
Pierre artificielle

Briques creuses D.F.G.

DESMEULES FRÈRES

FABRIQUE DE PRODUITS EN CIMENT

GRANGES-MARNAND Tél. 037 6 41 16



MÄGERLE

Machines à affûter universelles R3

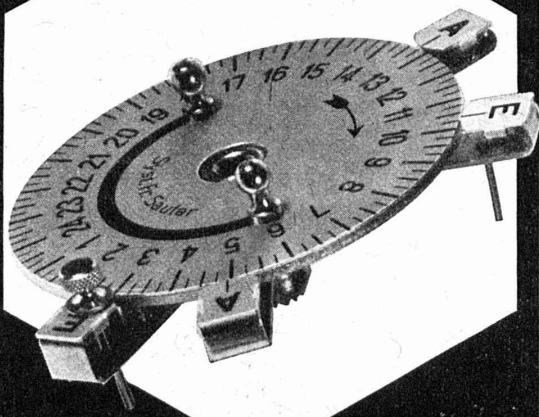
Construction solide et grande sensibilité
avec table roulant sur billes

Walter Meier

MACHINES-OUTILS

MUHLEBACHSTRASSE 11 ZÜR'CH TELEPHONE (051) 32 72 20

SAUTER



**Interrupteurs horaires
avec dispositif de commande normalisé**

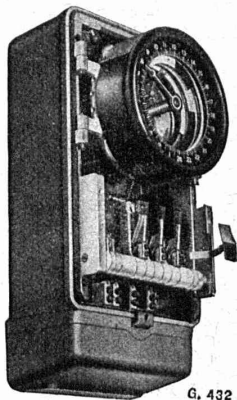
Fabrique d'Appareils Electriques Fr. Sauter S. A. Bâle



Tunnel d'amenée de l'Usine de Lavey
exécuté en consortium

Conduite du chantier du lot 2 :

Entreprise R. BELLORINI Fils
LAUSANNE



G. 432

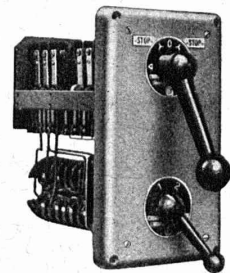
GHIELMETTI



Horloges à contact - Interrupteurs horaires
Interrupteurs à distance - Contacteurs - Relais
Commandes centralisées - Régulateurs de température

Interrupteurs à main spéciaux pour commandes
électriques et toutes les applications et schémas possibles
Interrupteurs à pédale - Interrupteurs fin de course

Fr. Ghielmetti & C^o S. A., Soleure
Fabrique d'appareils électriques Tél. (065) 2 43 41



Ventilation

Chauffage à air chaud

Conditionnement de l'air d'après des procédés
brevetés. Soumettez-nous vos problèmes de ven-
tilation, nous vous conseillons volontiers.

VENTILATION SA STAEFA

Staefa / Zurich • Tél. 93.01.36
Spécialiste dès 1890



ACIERS INOXYDABLES



bandes
barres
fils
tôles et
TUBES
soudés et
sans soudure

COURVOISIER & Co.
S. A., BIENNE (Tél. (032) 2 33 38)

IMPRIMERIE LA CONCORDE

LAUSANNE

Terreaux 31

Téléphone 23 92 95

Impressions commerciales et artistiques.
Tirages en couleurs, Illustrations, Labours
Journeaux, volumes, brochures, catalogues
Circulaires. - Enveloppes. - Programmes.
Cartes de visite et d'adresse, Obligations
Faire-part, Registres. - Algèbre, Musique

Les pompes centrifuges auto-aspirantes

MARLOW à basse et à haute pression sont dorénavant livrables avec moteur à benzine ou moteur électrique.

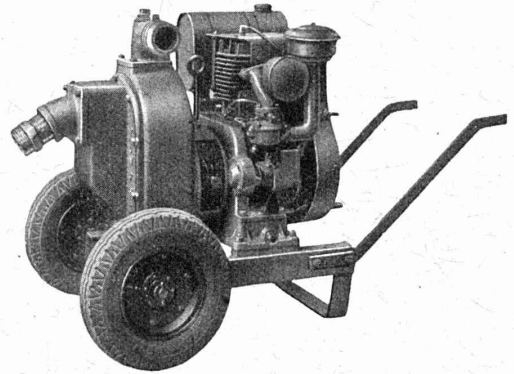
Débits de 600 à 4000 litres par minute.
Hauteur d'élévation manométrique jusqu'à 18 m.
Pompes à diaphragmes spéciales avec moteur à benzine pour évacuation d'eau sableuse ou très sale de chantiers et de fosses de canalisation.

Représentant général pour la Suisse :

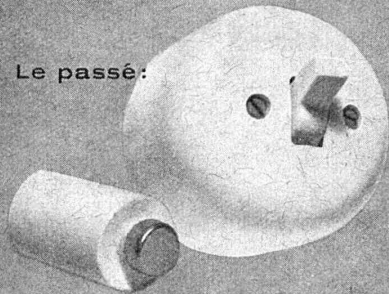
Robert Aebi & Cie SA Zurich

Téléphone (051) 23 17 50

Succursales : **ZOLLIKOFEN** téléphone (031) 7 01 06
GENÈVE téléphone (022) 4 77 78



Le passé :

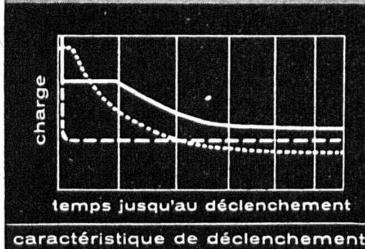


Le progrès :

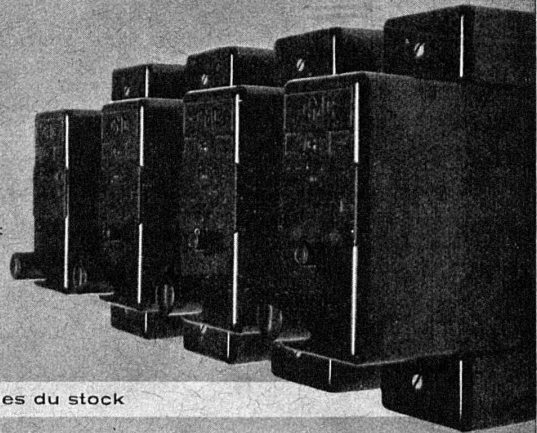
Les petits **CMC**
disjoncteurs

uni-, bi- et tripolaires jusqu'à 32 A/500 V

Nos disjoncteurs automatiques de protection ont une double fonction. Utilisables comme interrupteurs à boutons-poussoirs, ils protègent en outre la ligne et les appareils qu'ils contrôlent par déclenchement automatique en cas de surcharge ou de court-circuit.

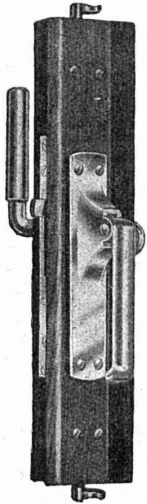


Après déclenchement automatique, ils peuvent être immédiatement réenclenchés



Types normaux livrables du stock

CHARLES MAIER & CIE. SCHAFFHOUSE LAUSANNE
FABRIQUE D'APPAREILS ÉLECTRIQUES TÉL. 053 5 38 13 TÉL. 021 2 72 22



Serrure Espagnolette
à entailler

BALCOVER

N° 102

indispensable pour portes de balcon

← Bouton de blocage

La fermeture pratique
avec poignées intérieures
et extérieures

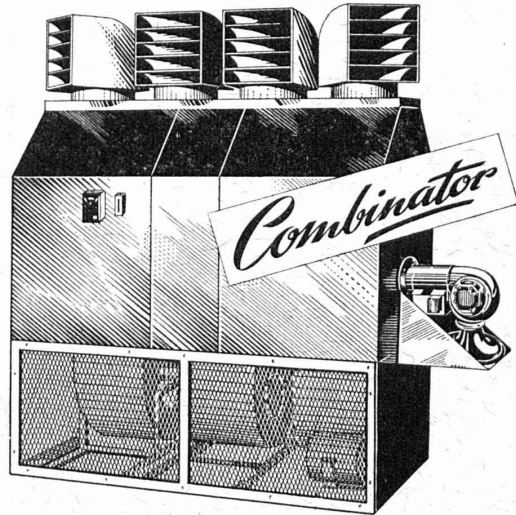


**FABRIQUE DE FERMENTES
ET CONSTRUCTIONS MÉTALLIQUES**

U. SCHÄRER Fils, Munsingen

Tél. (031) 8 10 37

(Berne)



Aerosouffleur Modèle « National »

entièrement automatique au mazout,
air chauffé directement à basse température.
Economie maximum par montée en température ultra-rapide
et rendement supérieur à 80 %.

Modèles de 65'000 à 375'000 cal/h.,
à souffleurs directs : idéal pour ateliers, entrepôts,
avec canaux : pour églises, écoles, cinémas, etc...

AUTOCALORA S. A., LAUSANNE

8, rue de la Tour — Téléphone (021) 23 09 45

ZURICH, Minervastr. 59 - Tél. (051) 24 20 12

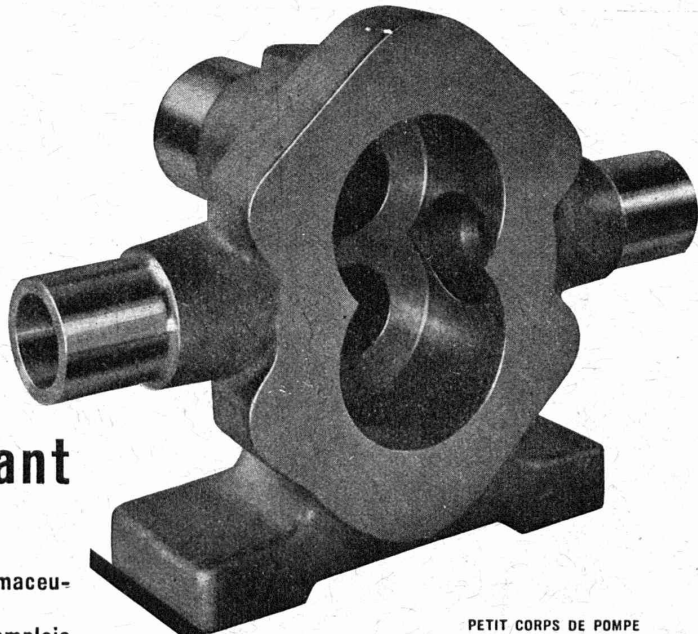
+GF+

Aciers moulés résistant à la corrosion

pour les industries chimique, pharmaceu-
tique, alimentaire et textile.

Différents alliages adaptés à des emplois
déterminés.

Demandez nos prospectus.

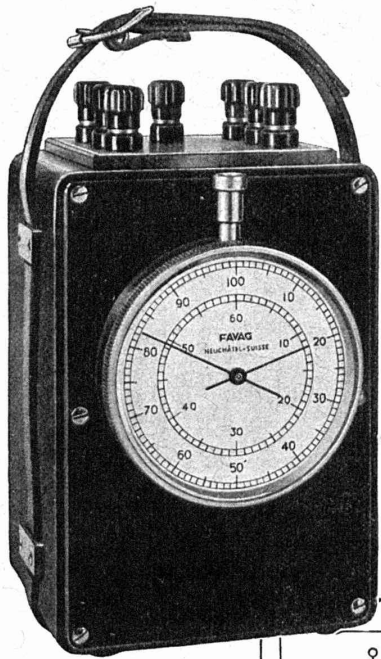


PETIT CORPS DE POMPE
en acier moulé électrique +GF+ COR 30
(18% Cr, 8% Ni). Poids 8 kg.

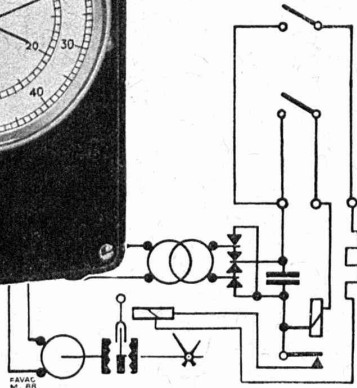
S 60405

Téléphone (053) 5 30 21

Georges Fischer Société Anonyme, Schaffhouse



FAVAG
M. 85



FAVAG
M. 88

APPAREILS DE PRÉCISION POUR LA MESURE DU TEMPS

Chronoscope-synchrone Type M 400

Précision de lecture $\pm 6/1000$ de sec. Pour mesurer la durée d'impulsions ou d'interruption de courant, pour étalonner les compteurs, les relais temporisés, etc.

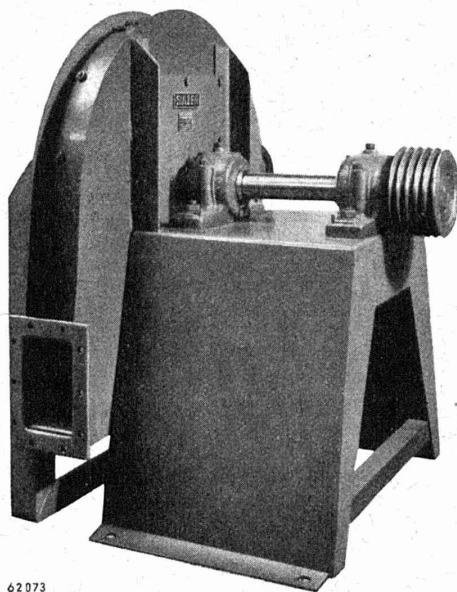
Demandez notre prospectus !

Chronographes enregistreurs Horloges électriques

FAVAG
Fabrique d'appareils électriques S. A.
NEUCHÂTEL

VENTILATEURS

SULZER



62073

Pour: Évacuation de buées
Installations d'aération
Chauffages
Séchoirs
Humidification d'air
Installations frigorifiques

Pour soufflage sous grille ou
installations de tirage induit, etc.

Pour ventilation de galeries,
tunnels, mines, etc.

Pour soufflage de cubilots, feux
de forge, gazogènes, brûleurs à gaz
ou à mazout, fours à creuset, etc.

Toutes grandeurs fabriquées
en série, livrables du stock.

SULZER FRÈRES, SOCIÉTÉ ANONYME, WINTERTHUR (SUISSE)

Bureau de Lausanne: Petit-Chêne 11, Téléphone 23 41 69