

Objektyp: **Advertising**

Zeitschrift: **Bulletin technique de la Suisse romande**

Band (Jahr): **76 (1950)**

Heft 22

PDF erstellt am: **11.07.2024**

Nutzungsbedingungen

Die ETH-Bibliothek ist Anbieterin der digitalisierten Zeitschriften. Sie besitzt keine Urheberrechte an den Inhalten der Zeitschriften. Die Rechte liegen in der Regel bei den Herausgebern.

Die auf der Plattform e-periodica veröffentlichten Dokumente stehen für nicht-kommerzielle Zwecke in Lehre und Forschung sowie für die private Nutzung frei zur Verfügung. Einzelne Dateien oder Ausdrucke aus diesem Angebot können zusammen mit diesen Nutzungsbedingungen und den korrekten Herkunftsbezeichnungen weitergegeben werden.

Das Veröffentlichen von Bildern in Print- und Online-Publikationen ist nur mit vorheriger Genehmigung der Rechteinhaber erlaubt. Die systematische Speicherung von Teilen des elektronischen Angebots auf anderen Servern bedarf ebenfalls des schriftlichen Einverständnisses der Rechteinhaber.

Haftungsausschluss

Alle Angaben erfolgen ohne Gewähr für Vollständigkeit oder Richtigkeit. Es wird keine Haftung übernommen für Schäden durch die Verwendung von Informationen aus diesem Online-Angebot oder durch das Fehlen von Informationen. Dies gilt auch für Inhalte Dritter, die über dieses Angebot zugänglich sind.

DOCUMENTATION

Extraits d'articles de revues suisses et étrangères reçues par le « Bulletin technique » et déposées à la Bibliothèque de l'École polytechnique de l'Université de Lausanne, Avenue de Cour 29, où elles peuvent être consultées.

(N. B. — L'indice figurant en tête et à droite de chaque extrait est celui de la « Classification décimale universelle »).

Matériaux, Energie

BT 1136 620.178.3 : 669.14
La résistance à la fatigue des aciers. R. CAZAUD.
Techn. moderne. 1, 15/12/49. 8 pages, 8 fig.

Depuis plusieurs années, on a été amené à effectuer sur les aciers des essais reproduisant aussi exactement que possible les conditions d'utilisation : ce sont les essais d'endurance et de fatigue. L'auteur compare les caractéristiques de résistance à la fatigue des aciers ordinaires et spéciaux et étudie quelques-uns des facteurs dont elles dépendent. Il met ainsi en lumière les possibilités d'obtention de caractéristiques élevées pour divers types d'acier et les précautions à prendre pour donner à ces aciers une endurance maximum.

Les essais de fatigue, complétés par l'analyse précise des conditions de travail des pièces soumises à des efforts variables, permettront une meilleure utilisation des métaux et conduiront ainsi à une sécurité d'emploi plus grande des matériels construits.

Bibliographie.

Mécanique appliquée

BT 1137 621-752.2 624.159.11
The dynamic principles of machine foundations and ground.

J. H. A. CROCKETT et R. E. R. HAMMOND.

Proc. Instn. mech. Engrs. Vol. 160/N° 4/1949. 22 p., 27 fig.

Etude de principe dans laquelle les auteurs montrent dans quelles conditions un sol peut se mettre en résonance avec les vibrations d'une machine en mouvement ; ils décrivent les répercussions qui en résultent et qui peuvent, dans certains cas, provoquer la rupture de la fondation.

Diverses valeurs numériques caractérisant les sols au point de vue vibratoire sont données, ainsi que certains résultats relatifs à la réflexion et à la réfraction d'ondes de pression à la frontière de deux matériaux différents (métal, béton, sol, etc.).

Bibliographie.

Electrotechnique

BT 1138 621.315.221.004.6
La corrosion des câbles sous plomb. E. FORETAY.
Bull. Ass. suisse Electriciens. 27/5/50. 9 pages, 15 fig.

L'auteur présente une étude d'ensemble de la question. Il définit les diverses sortes de corrosion auxquelles les câbles peuvent être exposés : corrosion chimique ou électrolytique, ou désagrégation intercrystalline. Il décrit les différents moyens de protection, propres à chaque cas particulier, et appliqués soit pendant la fabrication du câble, soit lors de la pose ; ces moyens permettent de combattre efficacement la corrosion. Dans les villes, les courants vagabonds produits par les tramways doivent être étudiés attentivement. Bibliographie.

Génie

BT 1139 624.131.7 : 625.7 624.131.435 : 625.8.042.2
Die Dimensionierung der Tragschicht von Strassen und die Frostgefährlichkeit des Strassenuntergrundes. R. RUCKLI.
Strasse u. Verkehr. 5/5/50. 9 pages, 20 fig.

L'auteur, spécialiste des problèmes de géotechnique touchant la route, montre comment dimensionner la superstructure (couche porteuse) des chaussées, donne quelques principes de classification des sols adoptés par l'administration des routes aux États-Unis, puis rend compte d'études et d'expériences récentes relatives à l'effet du gel sur les chaussées : dommages causés, formation des lentilles de glace, forces de succion, critères de gélivité, profondeur de gel, mesures de protection contre le gel.

Chimie industrielle

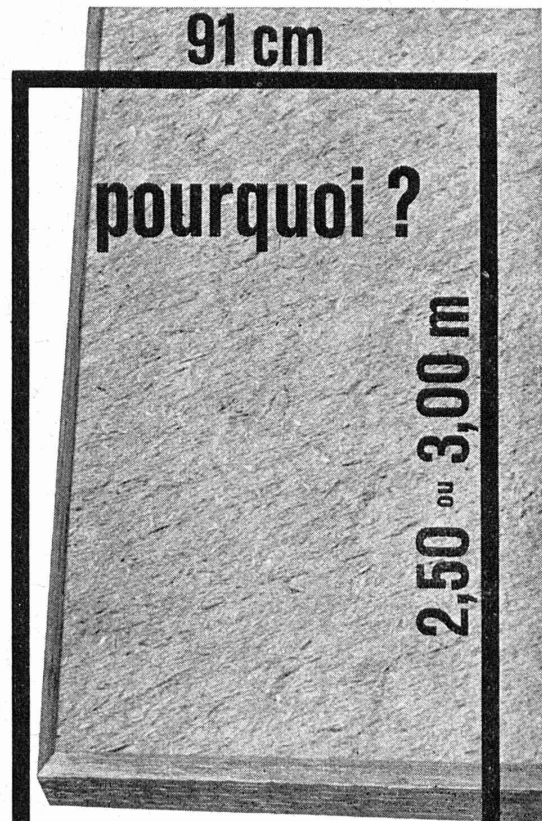
BT 1140 666.97-127
Le béton à air occlus. M. DURIEZ.
Travaux. 4, 5/50. 13 pages, 13 fig.

L'auteur définit le béton à air occlus et rappelle ses propriétés générales. Il donne des précisions sur les entraîneurs d'air (Vinsol, Darex A. E. A., Pozzolith, Frioplast) et sur leur mode d'action au sein des bétons et des mortiers. Puis il montre l'influence sur les résistances mécaniques de la présence d'air occlus et les possibilités d'action dues à l'accroissement de maniabilité. Enfin, il analyse les facteurs qui influent sur la quantité d'air occlus et termine par quelques indications sur le dosage et le contrôle de la teneur du béton en air entraîné, ainsi que par un exposé de quelques essais préliminaires effectués au Laboratoire central des Ponts et Chaussées.

BT 1141 621.357.1 : 669.71
Etat actuel des théories de l'électrolyse de l'aluminium. M. FRÉJACQUES.
Bull. Soc. franç. Electriciens. 12/49. 8 pages, 2 fig.

L'auteur fait le point de la question et précise les essais restant à faire pour dissiper les obscurités. Il examine successivement la constitution physico-chimique des bains d'électrolyse, les théories de l'électrolyse de l'aluminium, les tensions d'électrolyse, les sur-tensions et le bilan thermique, et termine par l'effet anodique.

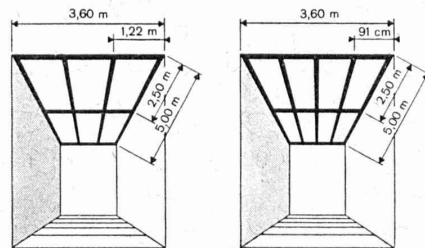
Bibliographie.



En utilisant nos nouveaux formats

91 x 250 cm et 91 x 300 cm pour le Pavatex isolant normal 12 1/2 mm

vous obtiendrez souvent une division bien meilleure des plafonds et par là, un ensemble plus harmonieux et plus élégant.



Voici, à titre d'exemple, un plafond de chambre de 3,6 sur 5,0 m, divisé en 6 panneaux de 122 x 250 cm (à gauche) et en 8 panneaux de 91 x 250 cm (à droite).

pavatex

PAVATEX SA CHAM Tél. (042) 474 46
Fabriques à Fribourg et à Cham

Sciences pures

BT 1142 537.228.1
Le quartz, son traitement, son emploi dans la technique des télécommunications. DIVERS AUTEURS.
 Onde électrique. 2, 3/50. 18 pages, 42 fig.

Le quartz piézoélectrique constitue un élément indispensable à la résolution commode de quelques problèmes de filtrage électrique; il apporte en outre des solutions modernes et économiques aux problèmes de production des courants alternatifs de fréquence très stable.

L'auteur rappelle les notions fondamentales concernant la piézoélectricité et le quartz, parle du quartz de Madagascar, et montre comment on utilise la piézoélectricité du quartz. Il traite ensuite de la technologie du travail du quartz et termine par les utilisations des résonateurs piézoélectriques dans les oscillateurs et les filtres. Cet exposé insiste surtout sur les principes et non sur le détail des théories et des procédés de mesure. Bibliographie.

Mécanique appliquée

BT 1143 624.21 — 226.1
Calcul de la résistance mécanique d'une bache spirale de turbine hydraulique. J. TACHE.
 Bull. techn. Vevey. N° 1/1950. 16 pages, 6 fig.

La méthode exposée s'applique aussi bien à une bache asymétrique qu'à une bache symétrique. Son principal avantage réside dans le fait qu'elle ramène le problème à la résolution d'un système d'équations linéaires à quatre inconnues si la bache est asymétrique, et à deux inconnues seulement en cas de symétrie. L'auteur établit le calcul des tensions dans l'entretoise, dans les anneaux, celui des brides et boulons d'assemblage, donne des directives pour le calcul des forces extérieures agissant sur les anneaux, et termine par une note sur la rigidité de la coque.

BT 1144 621.499.4 : 623.451.74
Les bombes à hydrogène. E. HERRERA.
 Génie civil. 15/5/50. 3 pages, 3 fig.

L'auteur montre pourquoi la préférence est donnée à l'hydrogène pour réaliser la nouvelle bombe, parle de la bombe H la plus puissante et de la plus faible, et indique les caractéristiques du cycle Bethe qui permet de réaliser la synthèse de l'hélium à partir de l'hydrogène. Il traite ensuite de la bombe atomique comme amorce, des bombes en série, puis donne quelques chiffres relatifs à l'effet d'une bombe H sur la rotation de la Terre et sur la dimension des entonnoirs qu'elle peut produire.

Electrotechnique

BT 1145 621.317.382
Mesure des faibles puissances en ondes centimétriques. Broc.
 Onde électrique. 3/50. 13 pages, 21 fig.

L'effet bolométrique, très commode pour les mesures de puissance, pose, en général, un problème d'équivalence entre la variation de résistance provoquée par le courant continu et celle provoquée par l'absorption de l'énergie rayonnante à mesurer. Il est montré par une étude théorique dont les résultats sont confirmés par des expériences, que l'emploi de bolomètres à fils de platine très fins, apporte, dans certaines conditions, une solution à ce problème dans la gamme de longueurs d'onde comprise entre un millimètre et vingt centimètres environ.

On décrit la réalisation d'un wattmètre très simple qui, pour la mesure de puissances modulées à très basses fréquences, est plus sensible que les wattmètres à thermistors.

Bibliographie.

BT 1146 621.394.332
Une nouvelle méthode de transmission des télégrammes. E. WICKY.
 Bull. techn. P. T. T. 1/5/50. 8 pages, 7 fig.

Au cours de la dernière guerre et dans les années qui suivirent, une méthode entièrement nouvelle de transmission des télégrammes a été mise au point. Née aux Etats-Unis, elle tend à s'implanter de plus en plus en Europe. Cette méthode, appelée *Tape-Relay-System* (système de transmission à bande), consiste à faire retransmettre les télégrammes par les bureaux de transit, non plus lettre par lettre, mais sous forme de bandes perforées et imprimées en même temps. Le télégramme ne doit donc être perforé à la main qu'au bureau de dépôt et n'est reproduit automatiquement sur une formule d'arrivée qu'au bureau de destination, ce qui élimine ainsi toute une série de risques d'erreurs, et réduit fortement les temps de transmission.

Par leur matériel choisi
 leur isolation parfaite
 leur prises bien disposées et
 leur suspension normale
 ou en un seul point,
 les chauffe-eau ZENT sont
 des produits suisses avantageux
 et de toute première qualité



ZENT SA BERNE

1

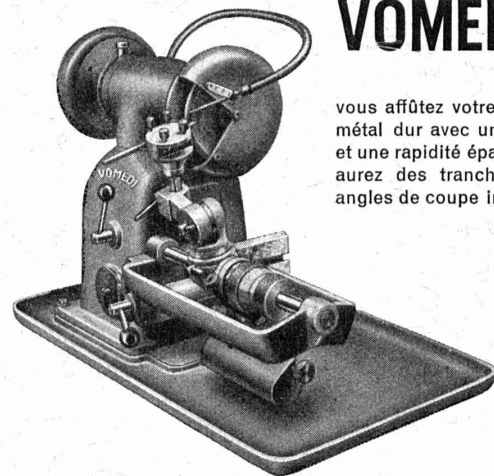
Un affûtage parfait !

Avec la nouvelle

Machine à affûter et scier le métal dur

VOMEDI 3

vous affûtez votre outillage en métal dur avec une exactitude et une rapidité épataante ! Vous aurez des tranchants et des angles de coupe impeccables !



Demandez nos prospectus ou mieux encore une démonstration gratuite et sans engagement dans vos ateliers

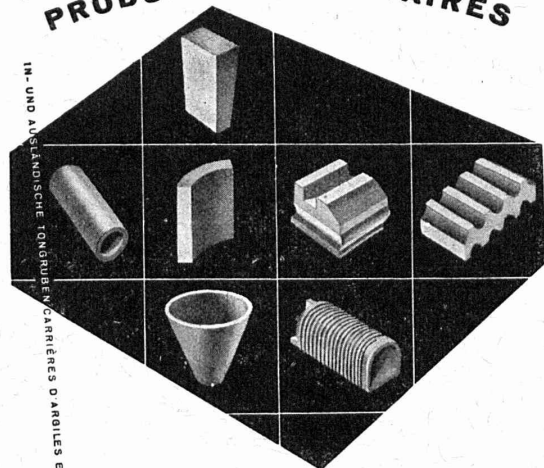
LES FILS D'ANTOINE VOGEL S. A.

Tél. (032) 7 71 44

Pieterlen

près Bienne

FEUERFESTE ERZEUGNISSE PRODUITS RÉFRACTAIRES



IN- UND AUSLÄNDISCHE TONWERKE, CARRIÈRES, CARRIÈRES EN SUISSE ET À L'ÉTRANGER

Chamotte, Corindon
Carbure de silice
Briques anti-acides
Briques isolantes

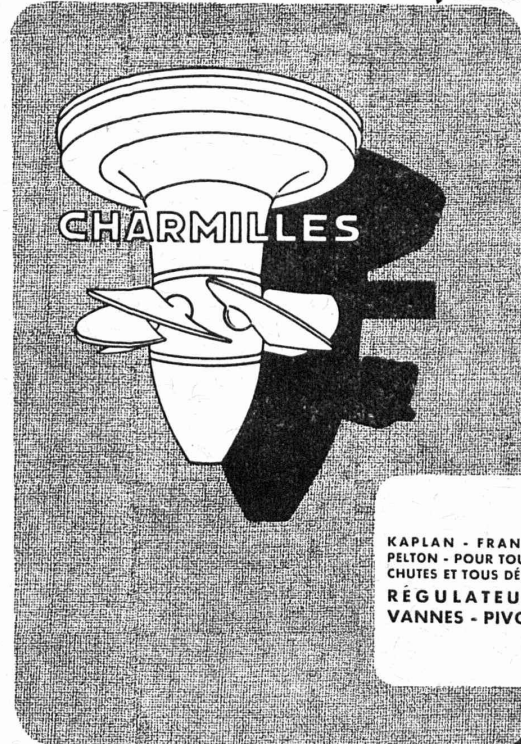


TONWERK LAUSEN AG

LAUSEN BLD.

K. Jardi

TURBINES HYDRAULIQUES



KAPLAN - FRANCIS
PELTON - POUR TOUTES
CHUTES ET TOUS DÉBITS
RÉGULATEURS
VANNES - PIVOTS

ATELIERS des CHARMILLES SA. GENÈVE

Société Suisse des Explosifs

Usine et siège à GAMSSEN près Brigue (Valais)

Explosifs de sûreté :

GAMSITE et SIMPLONITE

Dynamites à tous dosages
Dynamite „Antigel“
Mèches et Détonateurs

Tous accessoires pour le tir des Mines
Nitropentaérythrite Cordeau détonant

Télégrammes : „Explosifs-Brigue“
Téléphone : Bureaux (028) 3 11 81 Brigue
Usines (028) 3 11 82 »



LOSINGER & CIE

S. A.

LAUSANNE - GENÈVE - SION

PIEUX en BÉTON

Système EXPRESS

Système FROTÉ

Reprises

en sous-œuvre



BACHES TENTES DE TRAVAUX

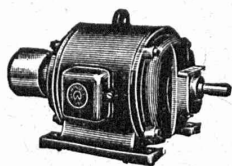
Tabliers imperméables

Réparations Réimprégnation Occasions

A. MICHAUD - VEVEY

Succ. de B. Guinand

Tél. 5 13 24



P. SCHMUTZ

Electro-mécanique et bobinage

Représentation générale pour le Canton de Genève des

MOTEURS SCHINDLER

Réparations et bobinages de toutes marques rapides et soignés

7, rue Voltaire, GENÈVE

Fabrication spéciale de tôles perforées, embouties et martelées



H. HEER & Co
OLTEN



BETONOL

L'HUILE ÉPROUVÉE POUR COFFRAGE

Les planches traitées au BETONOL se détachent facilement du ciment. Le nettoyage des planches devient superflu. Travail agréable, plus de poussières lors de la manutention, durée prolongée des planches, voilà les avantages que BETONOL vous offre. Demandez échantillon et prix-courant.

BACHER S.A., REINACH (Bâle)
Tél. (061) 6 22 27 **PRODUITS CHIMIQUES**

MANUFACTURE de Produits Céramiques et Réfractaires S.A. LAUSEN

PRODUITS RÉFRACTAIRES : BRIQUES, PLANELLES, DALLES, MORTIER, MOUFLES, CREUSETS

Briques Klinker pour façades — Planelles Klinker pour carrelages — Briques de parement

TUYAUX EN GRÈS, AUGES, CUVES — BRIQUES ÉMAILLÉES

Visitez notre exposition permanente : Schweizer Bau-Centrale, Zurich 1, Talstrasse 9 (Entrée libre).

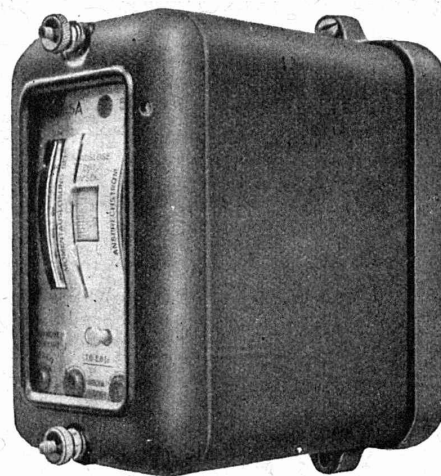
Notre

Relais à maximum d'intensité

Type RSU

à temporisation indépendante
à grande précision du temps
à grande précision du réglage du temps en dixièmes de secondes de 0,2 à 6,0 s
avec réglage de 0,5 à 3,0 fois l'intensité nominale

est livrable
en boîtier pour montage en saillie
ou
avec bague frontale pour montage encastré



Sprecher & Schuh S.A. Aarau

Institut d'essais, public, cherche pour entrée de suite

jeune ingénieur en constr. ou en machines

E. P. F.

pour s'occuper de recherches technologiques sur les bois.

Candidatures avec curriculum vitae et copies de certificats sont à adresser sous chiffre **B 15875 Z** à **Publicitas, Zurich 1.**

Malades en convalescence
cherchent travaux de

Dessin technique

à domicile.

S'adresser à **G. Fawer**,
méc. de précision, Beau-Site,
Leysin.

OFFRES D'EXPLOITATION DE BREVETS D'INVENTION
DÉRIAZ, KIRKER & C^{IE}
 CONSEILS EN PROPRIÉTÉ INDUSTRIELLE
 MAISON FONDÉE EN 1877 GENEVE

Les propriétaires des brevets suisses suivants désirent entrer en relation avec des industriels suisses, en vue de l'exploitation de ces brevets.

- 249.706 Presse à vis à commande par roues de friction.
- 250.463 Presse mécanique avec table de travail réglable en inclinaison.
- 250.464 Presse mécanique à actions multiples.
- 226.024 Solution d'au moins un produit de polymérisation et procédé de préparation de cette solution.
- 238.314 Article constitué par des filaments assemblés.
- 235.413 Dispositif de changement de vitesse à engrenages épicycloïdaux.
- 257.904 Dispositif pour l'emballage d'objets fragiles.
- 253.538 Procédé pour améliorer la résistance à l'allongement permanent des articles étirés à base de superpolyamides.

Pour tous renseignements, s'adresser à MM. **DÉRIAZ, KIRKER & Cie**, ingénieurs-conseils, 14, rue du Mont-Blanc, Genève.

Société Industrielle de Machines Agricoles Rotatives

S I M A R

Messieurs les actionnaires sont convoqués en

Assemblée générale ordinaire

pour le **mardi 14 novembre 1950**, à 11 heures, à la Société de Banque Suisse, 2, rue de la Confédération, à **Genève**.

Ordre du jour: opérations statutaires.

Le rapport du Conseil d'Administration, le bilan, le compte de profits et pertes et le rapport des contrôleurs, sont à la disposition de Messieurs les actionnaires, dès le 4 novembre 1950, au Siège social.

Pour pouvoir prendre part à cette assemblée, MM. les actionnaires doivent déposer leurs titres ou un certificat de dépôt jusqu'au 10 novembre 1950 y compris, soit au Siège social de la Société, soit à la Société de Banque Suisse, 2 rue de la Confédération à Genève, qui délivreront les cartes d'admission et les pouvoirs.

E aperto il concorso per l'assunzione di un

**Ingegnere
Elettrotecnico**

destinato ad assolvere le funzioni di direttore d'esercizio degli impianti della Maggia attualmente in corso di costruzione.

I candidati dovranno conoscere tanto in teoria che in pratica il ramo interessato; indispensabile provata capacità a dirigere numeroso personale, nonché perfetta conoscenza delle lingue italiana e tedesca.

Le offerte coi certificati dell'attività professionale finora svolta e colle pretese di salario vanno inoltrate entro il **30 novembre 1950** al presidente delle **Officine Idroelettriche della Maggia S. A., Locarno, Piazza Fontana Pedrazzini.**

Presentarsi solo su richiesta.

Officine Idroelettriche della Maggia S. A.

Commune de Renens

Concours d'architecture

La Commune de Renens ouvre un concours de projets pour la construction d'un bâtiment scolaire.

Le programme peut être consulté au Greffe municipal de Renens **dès le 10 octobre 1950**, tous les jours de 9 h. à 12 h. et de 14 h. à 17 h. Il peut être retiré dès cette date contre paiement d'une finance d'inscription de **Fr. 20.—**.

Les concurrents peuvent aussi demander le programme de concours par poste, contre versement préalable du montant de la finance d'inscription au compte de chèques postaux n° II. 1756, Boursier communal de Renens.

Ce concours est réservé :

- a) aux architectes vaudois, quelle que soit leur résidence ;
- b) aux architectes suisses ayant leur domicile professionnel principal dans le canton depuis un an au moins.

Délai pour demandes d'explications : 31 octobre 1950.

Délai pour la remise des projets : 10 février 1951, à 12 h.

La Municipalité.

Renens, le 3 octobre 1950.

Entreprise de travaux publics **cherche**

TECHNICIEN

ayant une grande expérience dans les travaux de galerie.

Offres avec références et prétentions sous chiffre **J 30-12 M** aux **Annonces Suisses S. A., Lausanne.**

Technicien diplômé

Maîtrise fédérale d'entrepreneur de travaux publics **cherche place** comme collaborateur dans entreprise de bâtiment, travaux publics et routes. Offre sous chiffres **A. S.301 L**, aux **Annonces Suisses S. A., Lausanne.**

Institut public pour essais de matériaux **cherche**, pour le 1^{er} janvier 1951, un

Ingénieur

de la

branche des machines

(éventuellement de la branche de la construction)

ayant terminé ses études et capable d'effectuer des mesurages et de faire des recherches scientifiques, également qualifié pour remplacer le chef d'un grand département ayant nombreux personnel technique. Candidats ayant déjà été en activité pratique, ayant de l'expérience dans les essais de métaux et de pressions auront la préférence.

Offres avec indications des études faites, de l'activité actuelle, des prétentions de salaire, sont à adresser sous chiffre **E. 15656 Z.** à **Publicitas, Zurich 1.**

Travaux publics
Revêtements de chaussée
Voies de chemins de fer industrielles
Revêtements de sols en béton spécial et pavages en bois

WALO BERTSCHINGER & C^{ie} S. A.

LAUSANNE

Avenue d'Ouchy 4

Tél. 22 35 18

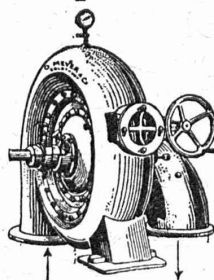
Béton - Christen

Fabrique de produits en ciment Bâle 20 Tél. 28880

Demandez des offres pour
les fosses septiques,
les séparateurs d'essence,
les bassins.

PAPETERIE
de ST LAURENT
Charles Krieg
RUE ST LAURENT 21
LAUSANNE
Tél. 23 55 77

O. Meyer & Cie, Soleure
Fabrique de machines et moulins à blé



**Turbines
Francis**

en chambre d'eau
ou à bêche spirale

Turbines Pelton

BREVETS D'INVENTION

MARQUES DE FABRIQUE - DESSINS - MODÈLES
CONSULTATIONS - EXPERTISES

ANDRÉ SCHOTT INGÉNIEUR-
CONSEIL

Bld. du Théâtre 5 GENÈVE TÉLÉPH. 50.398

reymond

Ateliers de Photogravure

19, Avenue Vinet LAUSANNE Tél. 24 90 40

..... à votre service pour l'exécution parfaite et rapide de vos

clichés

La BANQUE CANTONALE VAUDOISE

à Lausanne

26 AGENCES ET 2 SOUS-AGENCES DANS LE CANTON — AGENCE A LAUSANNE : PLACE BEL-AIR
met ses services à la disposition de MM. les entrepreneurs, artisans et commerçants

PRETS DE CAPITAUX, CRÉDITS DE CONSTRUCTION