

Objektyp: **Advertising**

Zeitschrift: **Bulletin technique de la Suisse romande**

Band (Jahr): **76 (1950)**

Heft 23

PDF erstellt am: **11.07.2024**

Nutzungsbedingungen

Die ETH-Bibliothek ist Anbieterin der digitalisierten Zeitschriften. Sie besitzt keine Urheberrechte an den Inhalten der Zeitschriften. Die Rechte liegen in der Regel bei den Herausgebern. Die auf der Plattform e-periodica veröffentlichten Dokumente stehen für nicht-kommerzielle Zwecke in Lehre und Forschung sowie für die private Nutzung frei zur Verfügung. Einzelne Dateien oder Ausdrucke aus diesem Angebot können zusammen mit diesen Nutzungsbedingungen und den korrekten Herkunftsbezeichnungen weitergegeben werden. Das Veröffentlichen von Bildern in Print- und Online-Publikationen ist nur mit vorheriger Genehmigung der Rechteinhaber erlaubt. Die systematische Speicherung von Teilen des elektronischen Angebots auf anderen Servern bedarf ebenfalls des schriftlichen Einverständnisses der Rechteinhaber.

Haftungsausschluss

Alle Angaben erfolgen ohne Gewähr für Vollständigkeit oder Richtigkeit. Es wird keine Haftung übernommen für Schäden durch die Verwendung von Informationen aus diesem Online-Angebot oder durch das Fehlen von Informationen. Dies gilt auch für Inhalte Dritter, die über dieses Angebot zugänglich sind.

BULLETIN TECHNIQUE

de la Suisse romande

Organe de la Société suisse des ingénieurs et des architectes, des Sociétés vaudoise et genevoise des ingénieurs et des architectes, de l'Association des Anciens élèves de l'Ecole polytechnique de l'Université de Lausanne, des Groupes romands des Anciens élèves de l'Ecole polytechnique fédérale
Lausanne, 18 novembre 1950 / 76^{me} année, N° 23

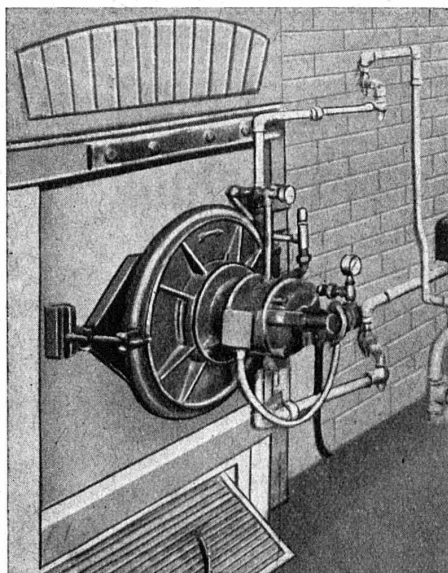
Carreaux de revêtement en verre-céramique

LE PROGRÈS
dans la technique
de la céramique
du bâtiment

KERVIT

Qualité supérieure
Résistance et adhérence accrues
Agéivité garantie
Absence de craquelures
Gamme étendue de couleurs
Poids et Epaisseur du revêtement réduits de 2/3

AGENT GÉNÉRAL POUR LA SUISSE: **SODREX S. A., GENÈVE**
Stand aux Expositions permanentes de la construction de Lausanne-Berne-Zurich



Cet appareil fonctionne depuis 1948 exclusivement à l'huile de vidange

Le Brûleur industriel

à huile lourde 3 et 4 et de récupération

AR-CO

Toutes puissances et applications

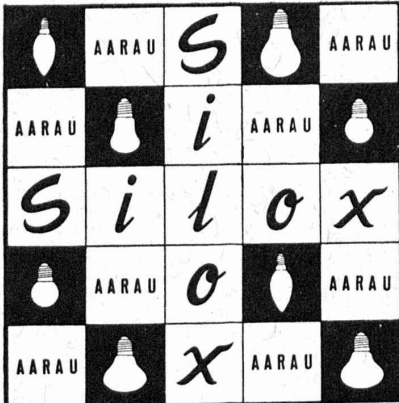
QUENDOZ Frères

Caroline 2 bis — LAUSANNE

BREVETS d'INVENTION

la plus ancienne maison de Suisse :

Dériaz, Kirker & C^{ie}
Genève
14 rue du Mont-Blanc



Demandez les nouvelles

lampes opales

AARAU

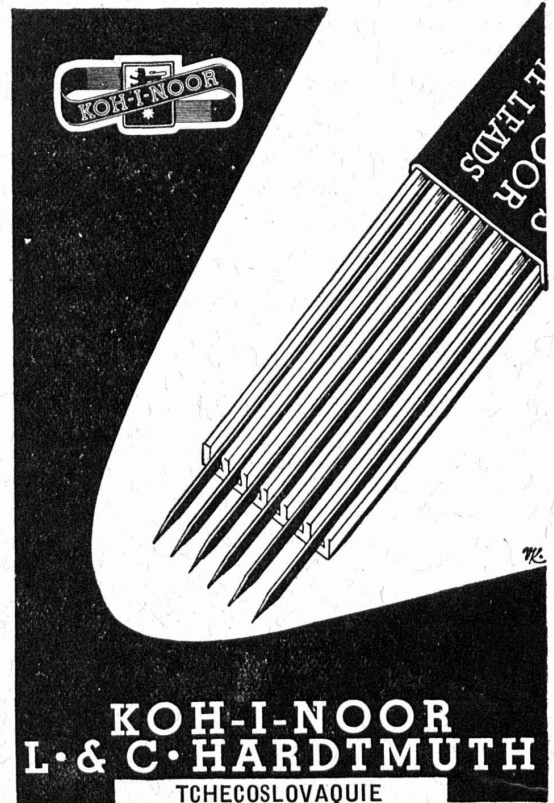
Silox

à si agréable

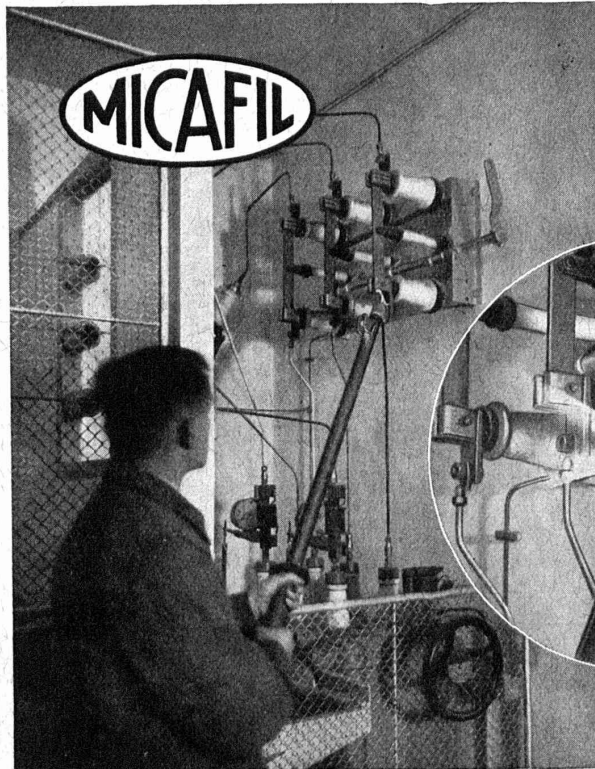
lumière blanche.



USINES DE LAMPES ÉLECTRIQUES AARAU S.A., AARAU



KOH-I-NOOR
L. & C. HARDTMUTH
TCHECOSLOVAQUIE

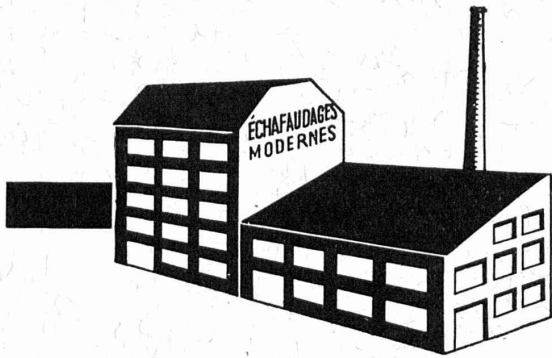


Indicateurs pour hautes tensions

utilisables aussi
comme perches
de commande

Types 5 à 30 kV
livrables de stock

MICAFIL S.A., ZÜRICH



Rivkine

LE GRAND SPÉCIALISTE DU PETIT MATÉRIEL

AGENT GÉNÉRAL POUR LA VENTE EN SUISSE

OUTILLAGE

BREVETS & EXCLUSIVITÉS

GENÈVE

SIÈGE : 16-18, TERRASSIÈRE

Téléphone (022) 4 16 39
6 93 49

Porte-Savons

« Petimag »

Modèle déposé

“ Luxmétal ”

✚ incassable ✚

“ Luxmétal ”

✚ incassable ✚

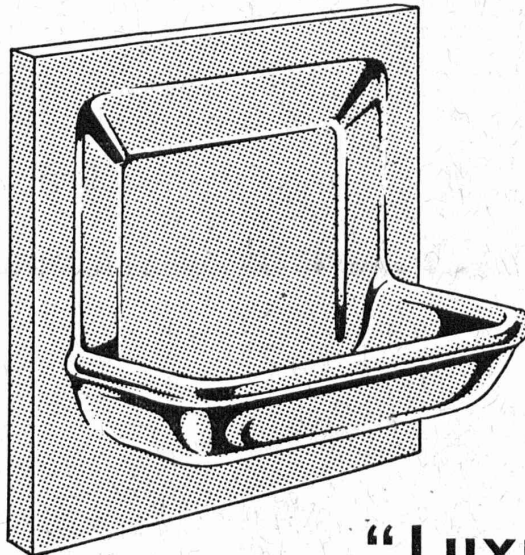
Résoud avantageusement

l'inconvénient

des frais onéreux

lors de casse

du modèle faïence



Emaillé au four
avec précision
dans tous les coloris

Résistance garantie

Esthétique

au coup d'œil

“ Luxmétal ”

✚ incassable ✚

Pratique

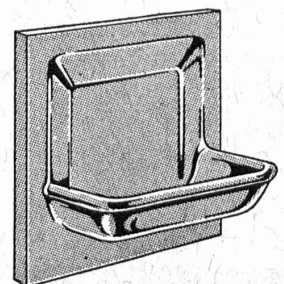
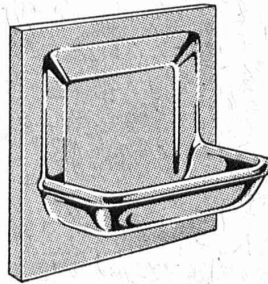
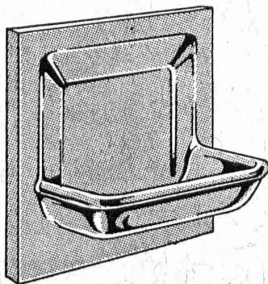
à l'emploi

Conditions

très avantageuses

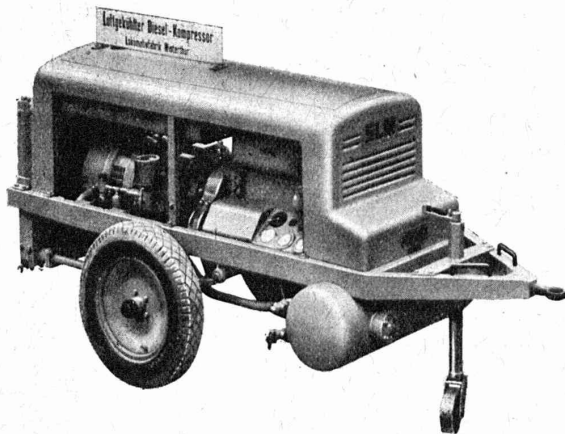
« Son système résorbe l'humidité »

Savon toujours sec



Luxueusement émaillé

— Présentation de 1^{er} ordre

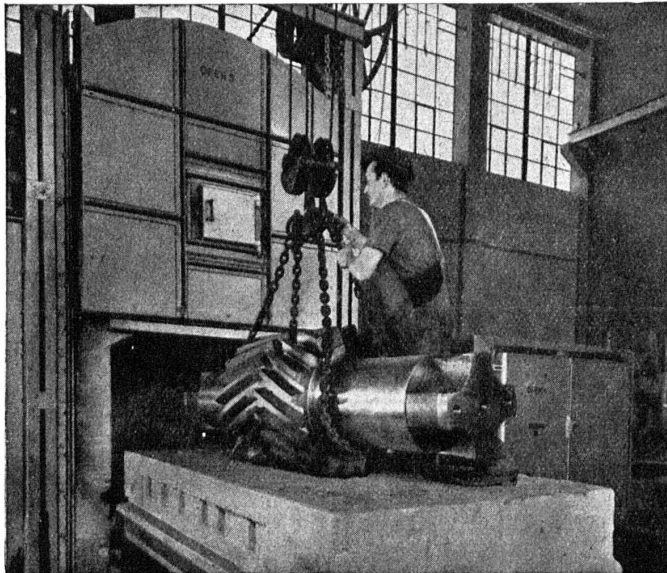


SLM

Compresseurs Diesel refroidis à l'air

2,5 - 3,5 - 4,5 m³/min.

Société Suisse pour la Construction de Locomotives et de Machines Winterthur



Chargement d'un four électrique à recuire d'un pignon à denture double-hélicoïdale

Nous exécutons des travaux de
TRAITEMENT THERMIQUE soit

CEMENTATION

TREMPE

RECUIT

REVENU

de pièces pesant jusqu'à 5000 kg
Exécutions soignées — Prix avantageux

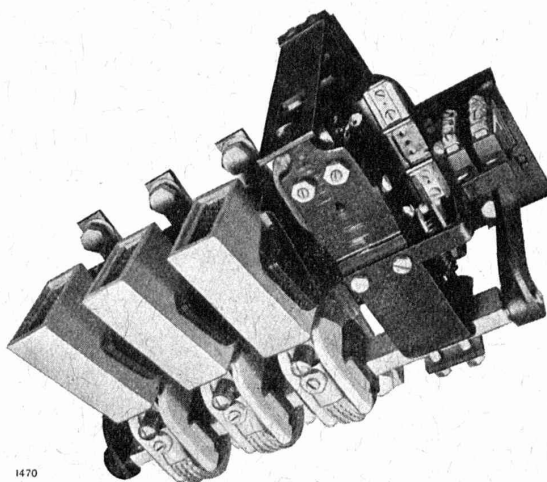
S.A. DES ENGRENAGES MAAG

ZURICH — Hardstrasse 219

Depuis 30 ans

Sprecher & Schuh
construit des

contacteurs
à rupture dans l'air



Courant nominal
15—600 A

Ces appareils sont
de construction simple
et éprouvée

Ils sont livrables avec ou sans
protections pour moteurs

1470
Demandez nos prospectus

S&S

Sprecher & Schuh S.A. Aarau

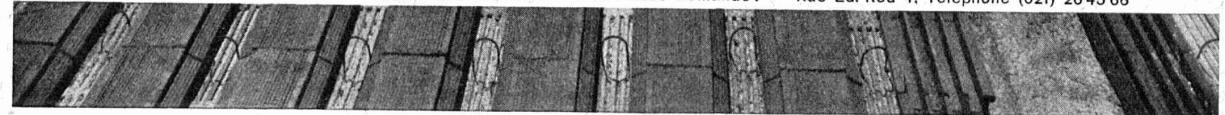


Dalles StahlTon

Ecole Sandgrube Bâle
Halle de Gymnastique 900 m²

Représentation pour
la Suisse Romande :

P. Martignier, Lausanne
Rue Ed.-Rod 4, Téléphone (021) 26 45 66

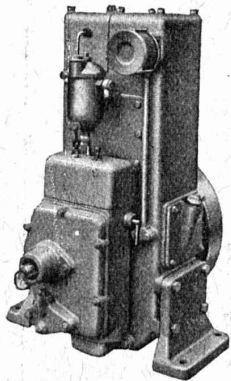


DUVOISIN, GROUX & C^{IE}

ENTREPRISES ÉLECTRIQUES, LAUSANNE

LIGNES HAUTE ET BASSE TENSION
CABLES SOUTERRAINS - LIGNES DE CONTACT
STATIONS TRANSFORMATRICES

Avenue du Mont-d'Or
Téléphone 26 35 44



8 CV

DIESEL SMM

avec pompe de balayage

1 cyl. 6-8 CV 2 cyl. 12-16 CV 2 cyl. 25 CV

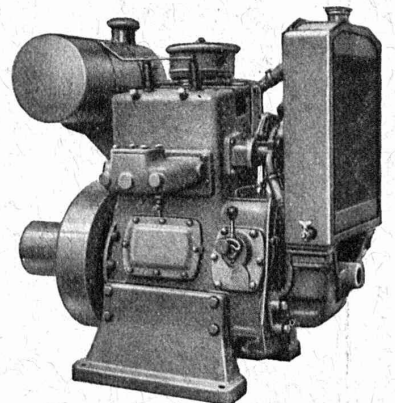
TOUS LES MODÈLES LIVRABLES DE STOCK

Téléphone (051) 96 91 23

**FABRIQUE DE BROCHES, MOTEURS
ET MACHINES S.A.**

Anc. Maison WEBER & Co.

USTER-Zürich



16 CV

MODERNISEZ VOTRE INVENTAIRE

en employant des compresseurs d'air

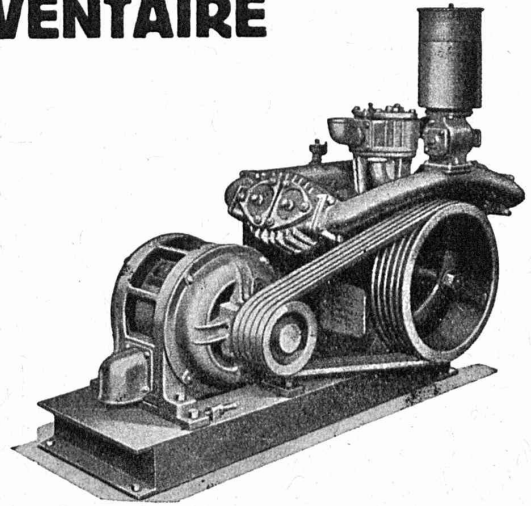
Ingersoll-Rand

Ils sont plus économiques, grâce à leur rendement plus élevé et leur longévité.

Groupes stationnaires, réfrigérés par air, bi-étagés, 3 et 6 cylindres, avec courroies trapézoïdales ou accouplement direct.

Robert Aebi & Cie SA Zurich

Uraniastr. 31 - Tél. (051) 23 17 50
Succursales à Zollikofen et Genève



Capacité de 1 — 12,5 m³/min.

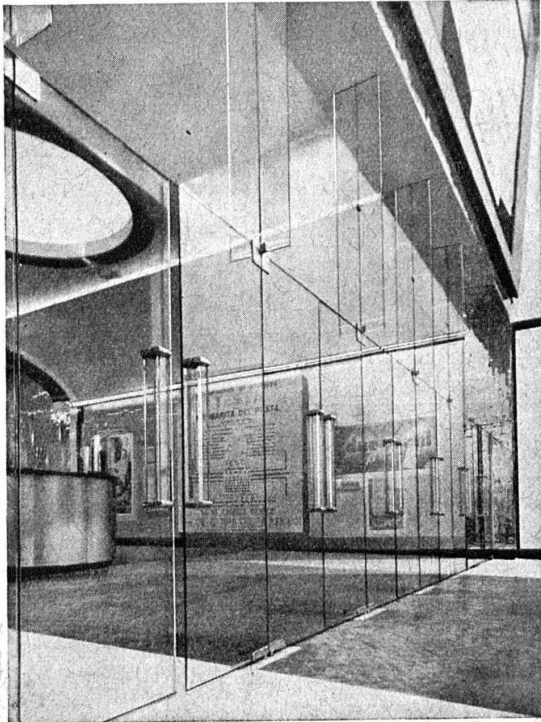
reymond

Ateliers de Photogravure

19, Avenue Vinet LAUSANNE Tél. 24 90 40

..... à votre service pour l'exécution parfaite et rapide de vos

clichés



PORTES EN GLACE SECURIT

SANS AUCUN
ENCADREMENT



ÉTUDE ET RÉALISATION
DE TOUTE INSTALLATION



SECURIT S.A. GENÈVE

CHÈNE-BOUGERIES TÉL. (022) 608 50

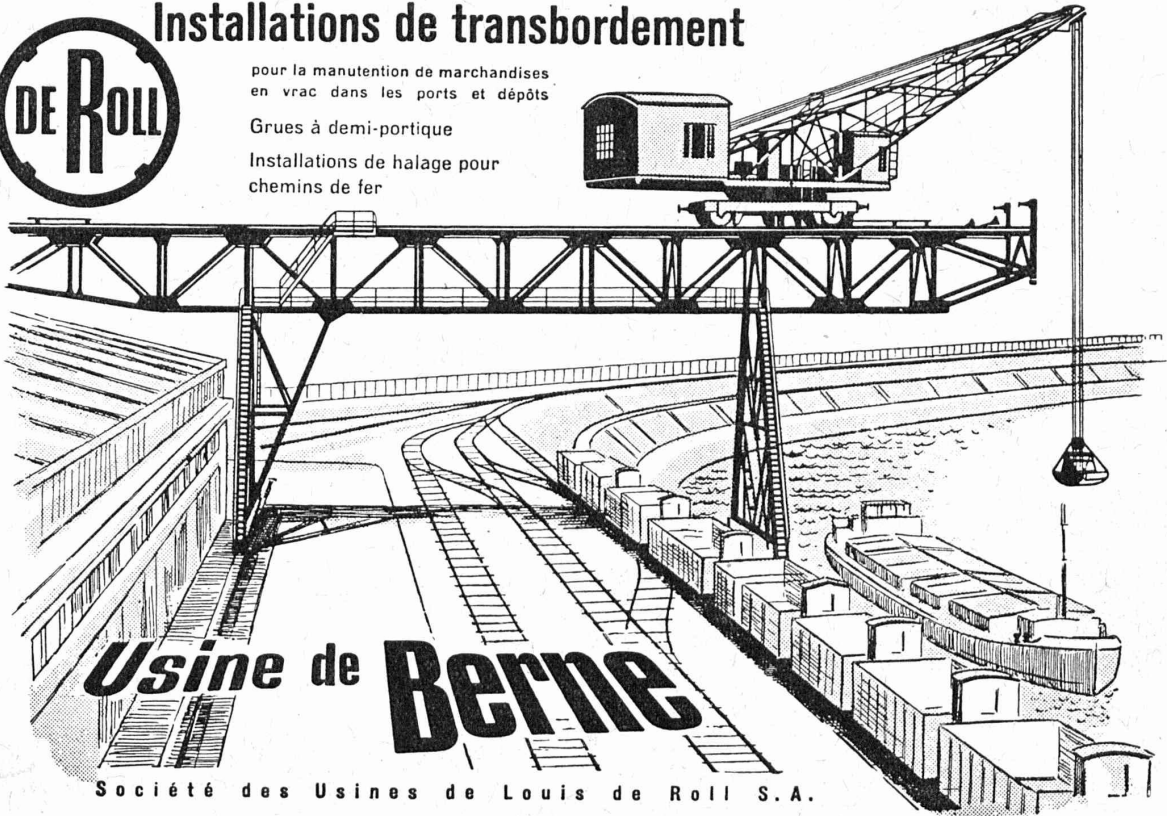


Installations de transbordement

pour la manutention de marchandises
en vrac dans les ports et dépôts

Grues à demi-portique

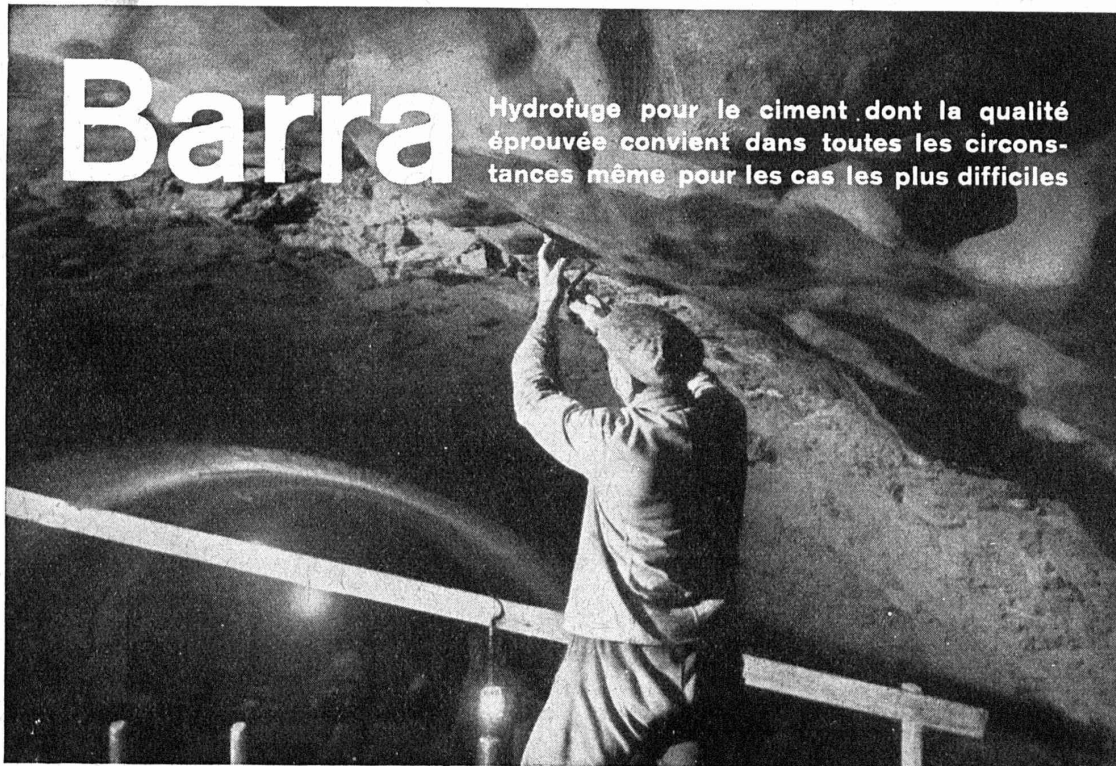
Installations de halage pour
chemins de fer



Usine de **Berne**

Société des Usines de Louis de Roll S.A.

239



Barra

Hydrofuge pour le ciment dont la qualité
éprouvée convient dans toutes les circon-
stances même pour les cas les plus difficiles

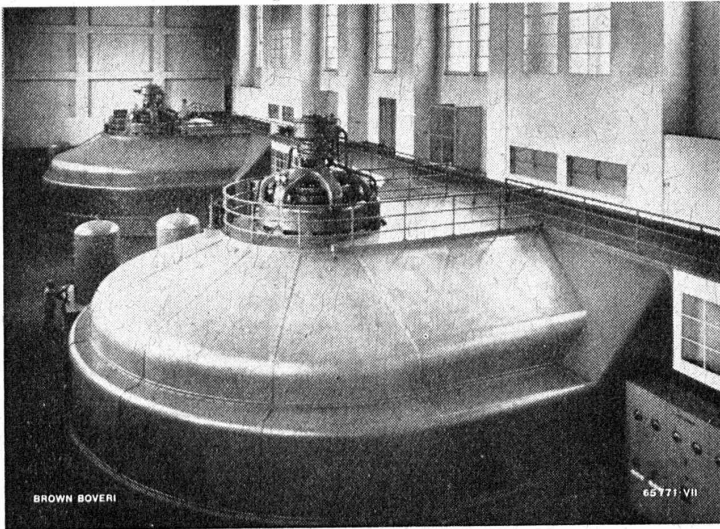
L. 1960 SWB

MEYNADIER

MEYNADIER & CIE S. A., ZURICH, Vulkanstrasse 110, tél. 52 22 11
BERNE, Murtenstr. 36, tél. 2 90 51



Pour les centrales hydro-électriques



Vue de la salle des machines de la Centrale du Rhin de Reckingen avec deux alternateurs triphasés de 22 000 kVA chacun, 11 000 V, 75 t/min, 50 Hz.

nous livrons des alternateurs, des transformateurs, des installations de distribution et des postes de commande complets, tous les dispositifs de réglage et de protection, des installations de télétransmission et de téléajustage, des installations de téléphonie à haute fréquence et pour les

centrales thermiques

des générateurs Velox, des turbines à gaz et à vapeur, ainsi que des condenseurs.

S.A. BROWN, BOVERI & CIE, BADEN

Acier coulé au four électrique



SULZER

SULZER FRÈRES, SOCIÉTÉ ANONYME, WINTERTHUR (SUISSE)