

Objektyp: **Advertising**

Zeitschrift: **Bulletin technique de la Suisse romande**

Band (Jahr): **76 (1950)**

Heft 23

PDF erstellt am: **06.08.2024**

Nutzungsbedingungen

Die ETH-Bibliothek ist Anbieterin der digitalisierten Zeitschriften. Sie besitzt keine Urheberrechte an den Inhalten der Zeitschriften. Die Rechte liegen in der Regel bei den Herausgebern.

Die auf der Plattform e-periodica veröffentlichten Dokumente stehen für nicht-kommerzielle Zwecke in Lehre und Forschung sowie für die private Nutzung frei zur Verfügung. Einzelne Dateien oder Ausdrucke aus diesem Angebot können zusammen mit diesen Nutzungsbedingungen und den korrekten Herkunftsbezeichnungen weitergegeben werden.

Das Veröffentlichen von Bildern in Print- und Online-Publikationen ist nur mit vorheriger Genehmigung der Rechteinhaber erlaubt. Die systematische Speicherung von Teilen des elektronischen Angebots auf anderen Servern bedarf ebenfalls des schriftlichen Einverständnisses der Rechteinhaber.

Haftungsausschluss

Alle Angaben erfolgen ohne Gewähr für Vollständigkeit oder Richtigkeit. Es wird keine Haftung übernommen für Schäden durch die Verwendung von Informationen aus diesem Online-Angebot oder durch das Fehlen von Informationen. Dies gilt auch für Inhalte Dritter, die über dieses Angebot zugänglich sind.

Ein Dienst der *ETH-Bibliothek*
ETH Zürich, Rämistrasse 101, 8092 Zürich, Schweiz, www.library.ethz.ch

<http://www.e-periodica.ch>

DOCUMENTATION

Génie

BT 1147

624.074.2

Calcul des coupôles elliptiques surbaissées. R. CHAMBAUD.
Ann. Inst. techn. Bât. Trav. publ. N° 133/5/50. 10 pages
Manuel Béton armé. N° 19. 4 fig.

La coupole considérée est constituée par une calotte d'ellipsoïde, d'épaisseur suffisamment faible pour travailler en membrane sans flexion. Elle est bordée par une ceinture elliptique équilibrant en traction pure toutes les poussées, de sorte que les appuis n'ont à supporter que les charges verticales. L'auteur expose une théorie rationnelle de la résistance d'un tel ouvrage, qui aboutit à des formules d'application pratique très simple. Il montre l'intérêt qui s'attache à la détermination des déformations par élasticité, retrait et fluage, et étudie les conditions de résistance au flambement. L'emploi du béton précontraint dans la ceinture permet d'envisager des couvertures de grande étendue.

BT 1148

629.19

Problèmes de vol interplanétaire. J. STEMMER.
Indicateur industriel. 13/4/50. 3 pages, 6 fig.

L'auteur compare les exigences balistiques et techniques aux essais effectués jusqu'ici. L'étude des conditions balistiques et des conditions de propulsion amènent à penser que, jusqu'au jour où l'on pourra effectuer des vols dans l'espace astral, les fusées seront dépassées. Il existe des plans pour utiliser l'énergie nucléaire. Un autre moyen consisterait à créer une étoile artificielle d'où il serait possible, à l'aide de l'énergie cosmique, de quitter la zone où l'effet de la pesanteur terrestre intervient. Les vaisseaux aériens de ce type comporteraient une masse propulsive qui recevrait son énergie par le rayonnement cosmique. Ce serait donc le propulseur pour l'espace dépourvu de masse, mais riche en énergie.

Transports

BT 1149

661.95

Eau oxygénée et persels industriels. R. MITTEAU.
Chimie et Industrie. 2/50. 9 pages, 5 fig.

Après n'avoir pendant longtemps été utilisée que pour ses propriétés antiseptiques, l'eau oxygénée a servi également dans le blanchiment, et au cours de la dernière guerre, comme source d'énergie pour propulseurs-fusées. A côté du vieux procédé Thénard à l'oxyde de baryum, on a recours aujourd'hui à l'électrolyse : procédés à l'acide persulfurique, au persulfate d'ammoniaque et au persulfate de potasse.

A l'eau oxygénée se rattachent les persels et les peroxydes, qu'on prépare à partir de ce composé, et qui, comme lui, constituent des sources d'oxygène. L'auteur expose l'état actuel de l'industrie de l'eau oxygénée et des persels.

Chimie industrielle

Construction, Architecture

BT 1150

622.997 : 697

Die Sonnenstrahlung und ihre Bedeutung für die Heiz- und Lüftungstechnik. A. P. WEBER.
Heizung u. Lüftung. N° 2/50. 16 pages, 12 fig.

Etude du rayonnement solaire et de son influence dans la technique du chauffage et de la ventilation. Dans la première partie, l'auteur expose, à l'aide de quelques développements fondés sur de nouvelles connaissances physiques, le mécanisme de la production et de la propagation caloriques du soleil ; il établit un bilan du rayonnement pour la terre d'après la détermination des températures et des productions caloriques du soleil. Dans la seconde partie, l'auteur analyse l'effet du rayonnement sur les constructions, puis en tire des conclusions relatives au chauffage, à la ventilation et au conditionnement de l'air dans les bâtiments.

Bibliographie.

BT 1151

725.17 (611)

Nouveaux bâtiments du contrôle civil de Bizerte-Zarzouna (Tunisie). J. LAGARDE.
Techn. Travaux. 11-12/49. 6 pages, 13 fig.

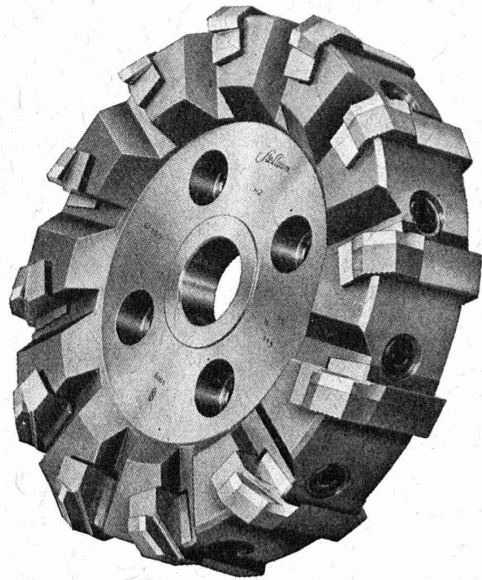
Description d'un édifice fort intéressant au point de vue architectural destiné à loger le contrôleur civil de Bizerte et ses services, représentant du Résident général dans le territoire de sa circonscription. Ce grand bâtiment se remarque par les claustras en briques qui, en aérant et en allégeant ses façades, forment une belle trame décorative ; un heureux parti a également été tiré de la construction en voûtes, typiquement locale. L'emploi de ces deux éléments locaux a permis de composer des ensembles imposants, harmonieux et où trouvent place toutes les exigences de l'art de bâtir moderne.

BT 1152

727.3 (73)

Studentenheim des Massachusetts Institute of Technology, Cambridge (U. S. A.). L. SACHS.
Werk. 4/50. 6 pages, 16 fig.

Description d'un internat d'étudiants pour la célèbre école polytechnique américaine M. I. T., réalisé par l'architecte finlandais Alvar Aalto. Le corps principal — 353 chambres sur 5 étages — abrite dans sa courbe les deux étages avancés des salles de restaurant et de société, ce qui a permis d'orienter la plupart des chambres vers le sud, en utilisant au maximum l'espace disponible. L'aménagement intérieur de cet édifice, que d'aucuns qualifièrent d'importante aventure de l'esprit, procure à ses habitants le sentiment de la plus grande liberté individuelle, la rigueur presque monacale de l'ensemble étant harmonieusement compensée par le jeu subtil et chaud des matériaux employés.

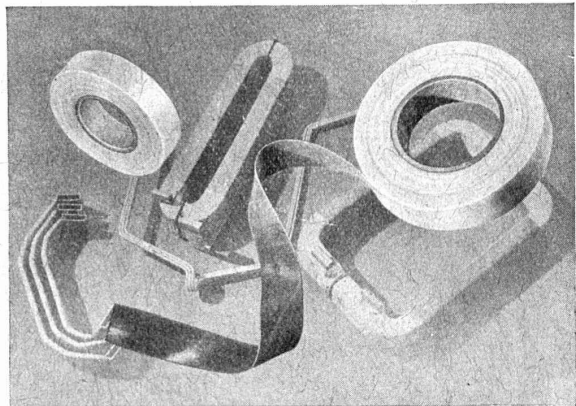


Stellram

Les outils Stellram
sont réputés pour
leurs hautes qualités

MÉTAL DUR

Wolfram & Molybdène S.A., Nyon. Tél. (022) 9 51 91



Matériel isolant - Fils isolés Pièces isolantes céramiques Vernis isolants

pour machines, appareils et installations électriques

**FABRIQUE SUISSE D'ISOLANTS
BREITENBACH**

Renseignements sur toutes les questions relatives aux isolants électriques

TÉLÉPHONE (061) 7 11 91



*Comme à la conquête des sommets
Toujours à la tête du progrès.*

Le conditionnement d'air offre de nombreuses possibilités, que seul le spécialiste au courant des progrès les plus récents sait adapter, en réalisant des installations modernes et efficaces. Grâce à nos propres recherches et nos relations avec les plus grandes entreprises et associations étrangères de la branche, nous sommes à même de vous conseiller judicieusement.

Installations de ventilation et de conditionnement d'air. Réfrigération, élimination de buées, dépoussiérage, aspiration de copeaux, transport pneumatique, séchoirs, ventilateurs, filtres, appareils de ventilation et de réglage



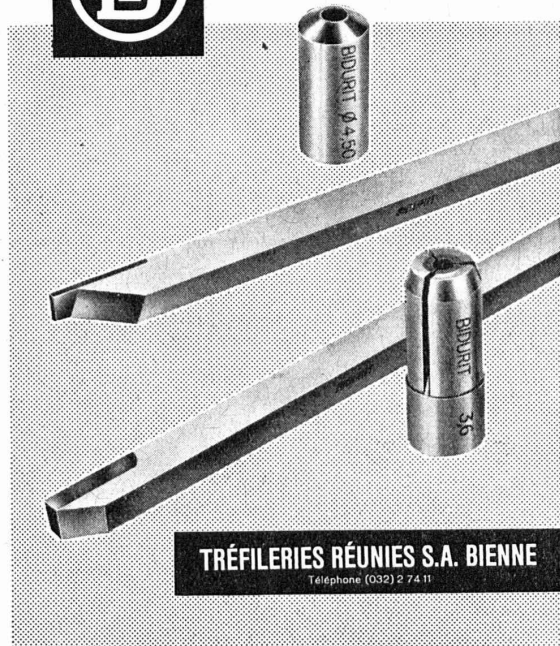
TECHNICAIR S. A. 9, RUE D'ITALIE GENÈVE TÉL. (022) 5 33 92



BIDURIT

le métal dur à grand rendement

Outils de décolletage, canons fixes et réglables



TRÉFILERIES RÉUNIES S.A. BIENNE

Téléphone (032) 2 74 11



La fonte sous pression n'est avantageuse que quand elle est propre et précise et répond en tous points aux exigences du client.

30 ans d'expérience dans ce domaine nous permettent de vous garantir une exécution irréprochable.

INJECTA SA

Teufenthal / Aarau - Tél. (064) 38277

Usines de fonte sous pression et Fabrique d'appareils

TUBES D'ACIER ANGLAIS

En stock chez les dépositaires :

BRÜTSCH, RÜEGGER & CO.,
ZURICH

KÜDERLI & CO.
vorm. Baer & Co.
ZURICH ET BALE

CHARLES NELL
LAUSANNE

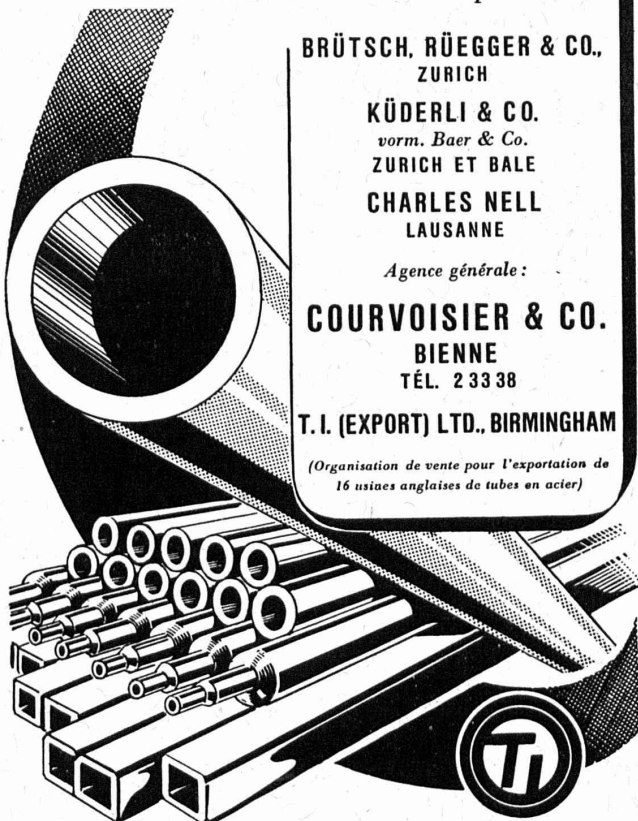
Agence générale :

COURVOISIER & CO.

BIENNE
TÉL. 2 33 38

T. I. (EXPORT) LTD., BIRMINGHAM

(Organisation de vente pour l'exportation de
16 usines anglaises de tubes en acier)



Éternit
éprouvé, économique



Tuyaux sanitaires

pour descentes, évacuations de gaz et conduites d'aération. Economiques, pose rapide et simple même aux endroits peu accessibles. Ne rouillent pas, amortissent le son. Livrables, suivant l'emploi, avec joints ou manchons.

ETERNIT S.A. NIEDERURNEN TEL. (058) 41555

Travaux publics

Revêtements de chaussée

Voies de chemins de fer industrielles

Revêtements de sols en béton spécial et pavages en bois

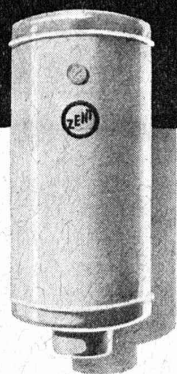
WALO BERTSCHINGER & C^{ie} S. A.

LAUSANNE

Avenue d'Ouchy 4

Tél. 22 35 18

Par leur matériel choisi
leur isolation parfaite
leur prises bien disposées et
leur suspension normale
ou en un seul point,
les chauffe-eau ZENT sont
des produits suisses avantageux
et de toute première qualité



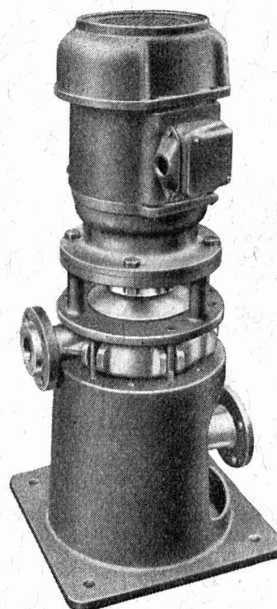
ZENT SA BERNE



1

Pompe sans presse-étoupe

Construction spéciale éprouvée



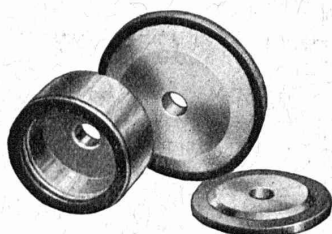
MONTAGE SIMPLE
ENCOMBREMENT
RESTREINT
RENDEMENT MAXIMUM



Exécution en :
*plomb dur
acier inoxydable
fonte au silicium
bronze
aluminium
fonte avec revêtement de
caoutchouc
fonte grise et fonte Perlite*
Exécution spéciale pour le
transport de liquide boueux

WEKA S. A. Wetzikon/Zch.

Téléphone : (051) 97 83 02



Meules diamantées

liant bakélite et métal dur

FABRICATION SUISSE

Notre catalogue et nos « conseils » vous rappellent l'essentiel

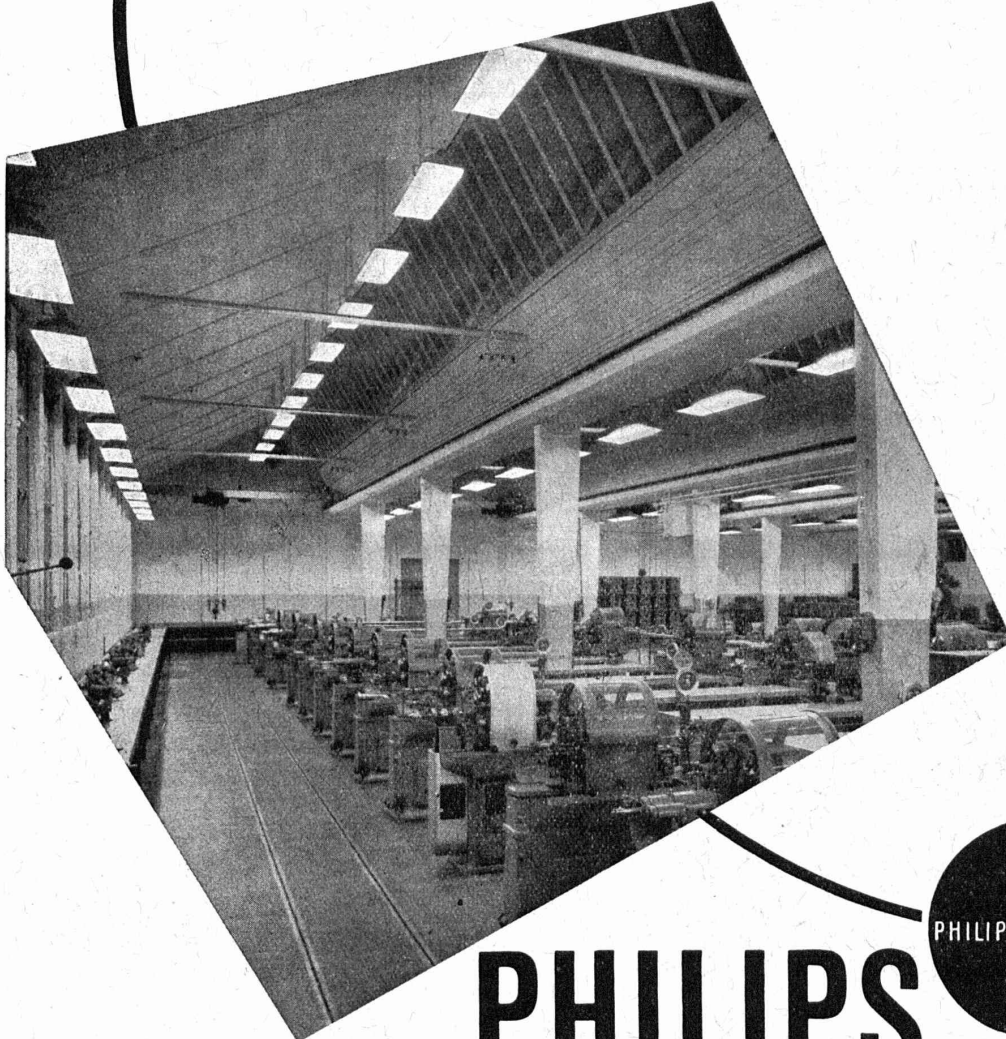
Machine à affûter et scier le métal dur « VOMEDI 3 »

Outils en diamant et en métal dur — Filières

LES FILS D'ANTOINE VOGEL S. A., PIETERLEN près Bienne

Tél. (032) 7 71 44

L'éclairage PHILIPS à fluorescence dans l'atelier et à l'usine offre un confort nouveau, une grande aisance de travail; il constitue la solution indispensable cherchée par le chef d'entreprise désireux d'augmenter le rendement de son personnel.



PHILIPS

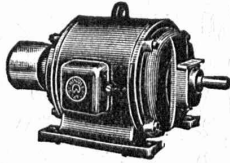
PHILIPS LUMIÈRE

Lampes fluorescentes "TL"

Bon à retourner à Philips S.A. Genève pour une brochure « Comment éclairer usines, ateliers »
Quai Wilson 33, Tél. (022) 263 50 ou la visite sans engagement d'un technicien éclairagiste

Nom: Adresse:

BACHES TENTES DE TRAVAUX
 Réparations Tabliers imperméables
 Réimprégnation Occasions
A. MICHAUD - VEVEY
 Succ. de B. Guinand Tél. 5 13 24



P. SCHMUTZ
 Electro-mécanique et bobinage

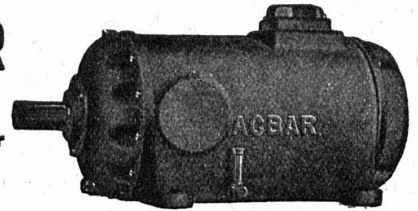
Représentation générale pour
 le Canton de Genève des
MOTEURS SCHINDLER

Réparations et bobinages
 de toutes marques
 rapides et soignés

7, rue Voltaire, GENÈVE

ACBAR

la commande
 individuelle
 moderne pour
 machines de
 tous genres



éprouvée de longue date dans des milliers d'entreprises
 industrielles de toutes branches.

Rapports de démultiplication jusqu'à 100 000 : 1. Cons-
 truction axiale, fonctionnement silencieux, ne demandant
 aucun entretien.

Engrenages **ACBAR** et Constructions mécaniques
 Fridolin Michel-Dietelm & Co., **UERIKON-ZURICH**

Platina
LUXRAM
OPALES

S. A. LUMIÈRE GOLDAU
 Tél. 041 / 61777

*L'entrepreneur
 de bâtiment*

donne sa préférence aux
Produits C.T.W.
 pour les isolations
 les étanchéités
 les toitures
 les revêtements résistant
 aux acides
 les joints et les manchons
 la protection antirouille
 la protection du béton
 la conservation des bois
 les revêtements de sols
 la construction de routes
 Conseils et devis par les

**USINES TECHNICO-
 CHIMIQUES S.A. MUTTENZ-
 BALE** Tél. (061) 9 30 22

Outils normaux
 de tour
 Fraises à pivot
 en acier rapide
 et avec
 métal dur

IFANGER

Fabrique d'outils
 de précision

EDOUARD IFANGER, USTER (SUISSE)

LA POUDRE NOIRE

l'explosif efficace et bon marché

Intendance fédérale des poudres, Berne

E aperto il concorso per l'assunzione di un

Ingegnere Elettrotecnico

destinato ad assolvere le funzioni di direttore d'esercizio degli impianti della Maggia attualmente in corso di costruzione.

I candidati dovranno conoscere tanto in teoria che in pratica il ramo interessato; indispensabile provata capacità a dirigere numeroso personale, nonché perfetta conoscenza delle lingue italiana e tedesca.

Le offerte coi certificati dell'attività professionale finora svolta e colle pretese di salario vanno inoltrate entro il **30 novembre 1950** al presidente delle **Officine Idroelettriche della Maggia S. A., Locarno, Piazza Fontana Pedrazzini.**

Presentarsi solo su richiesta.

Officine Idroelettriche della Maggia S. A.

On cherche

jeune architecte

parfaitement au courant du **béton armé**. Adresser offres avec références sous **P.H. 22311** à **Publicitas, Lausanne.**

ASCENSEURS MONTE-CHARGE
MONTE-PLATS

MOTEURS ÉLECTRIQUES EN TOUS GENRES
DEVIS SUR DEMANDE

ASCENSEURS ET MOTEURS « SCHINDLER »

HAUBRUGE & C^e LAUSANNE

Rue J.-J. Cart 8 - Tél. 26 44 67

Commune de Renens

Concours d'architecture

La Commune de Renens ouvre un concours de projets pour la construction d'un bâtiment scolaire.

Le programme peut être consulté au Greffe municipal de Renens **dès le 10 octobre 1950**, tous les jours de 9 h. à 12 h. et de 14 h. à 17 h. Il peut être retiré dès cette date contre paiement d'une finance d'inscription de **Fr. 20.—**.

Les concurrents peuvent aussi demander le programme de concours par poste, contre versement préalable du montant de la finance d'inscription au compte de chèques postaux n° II. 1756, Boursier communal de Renens.

Ce concours est réservé :

- a) aux architectes vaudois, quelle que soit leur résidence ;
- b) aux architectes suisses ayant leur domicile professionnel principal dans le canton depuis un an au moins.

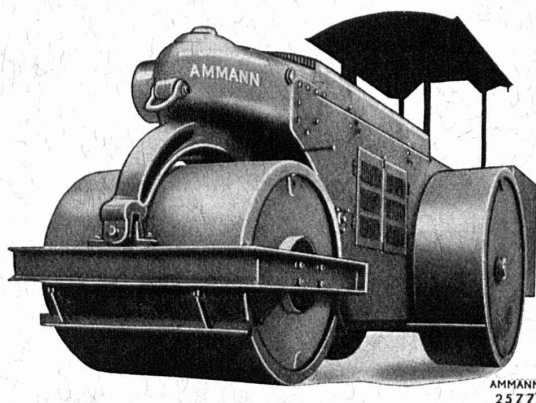
Délai pour demandes d'explications : 31 octobre 1950.

Délai pour la remise des projets : 10 février 1951, à 12 h.

La Municipalité.

Renens, le 3 octobre 1950.

Rouleaux compresseurs



Matériel pour la construction et l'entretien des routes

Chargeuses automatiques

Broyeurs en tous genres

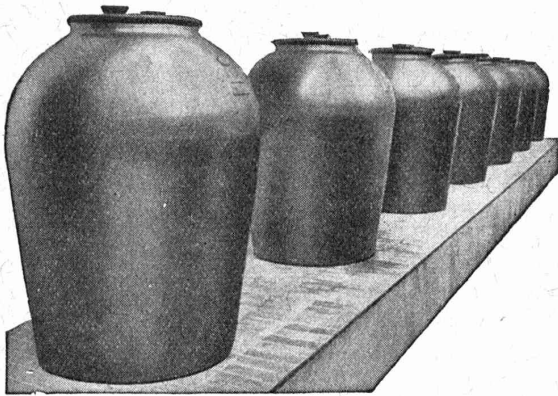
Transporteurs

Tamis vibratoires

Concasseurs

Pelles mécaniques sur chenilles

U. AMMANN S.A. Ateliers de construction LANGENTHAL



Réceptifs — Appareils — Tuyauteries — Revêtements
en grès garanti anti-acide

Grès chimique très résistant aux acides.
Embrachit résistant aux variations de température.
Thermosil à haute conductibilité thermique.
Embrit pour isolateurs électriques et articles à haute
résistance mécanique.
Grès ordinaire pour le bâtiment et l'agriculture.

Fabrique de grès d'Embrach S.A.

pour canalisation et industrie chimique

Embrach (Zurich)

Tél. (051) 96 23 21

J. A.
LAUSANNE

M. J. Archinard, Ingénieur
Moi llebeau 27
Petit-Saconnex/Genève.

Béton - Christen

Fabrique de produits en ciment Bâle 20 Tél. 288 80

Demandez des offres pour

les fenêtres à croisillons,
les plaques de revêtements,
les escaliers.

FONDERIE

PAUL PERRET & Cie S.A.

Sébeillon 4 — Tél. (021) 24 48 48



Toutes pièces pour le bâtiment et le
génie civil en FONTE GRISE, BRONZE,
LAITON, PÉRALUMAN, etc.

LAUSANNE

Jacques Micheli Ing. électr. dipl. E.P.Z.

- Brevets d'invention
- Marques de fabrique
- Dessins et modèles

82, rue du Rhône Genève

Téléphone 4 39 51

ED. AERNI-LEUCH
BERNE

PAPIERS

CALQUES
MILLIMÉTRÉS
HÉLIOGRAPHIQUES