

Objektyp: **Advertising**

Zeitschrift: **Bulletin technique de la Suisse romande**

Band (Jahr): **76 (1950)**

Heft 24

PDF erstellt am: **10.07.2024**

Nutzungsbedingungen

Die ETH-Bibliothek ist Anbieterin der digitalisierten Zeitschriften. Sie besitzt keine Urheberrechte an den Inhalten der Zeitschriften. Die Rechte liegen in der Regel bei den Herausgebern. Die auf der Plattform e-periodica veröffentlichten Dokumente stehen für nicht-kommerzielle Zwecke in Lehre und Forschung sowie für die private Nutzung frei zur Verfügung. Einzelne Dateien oder Ausdrucke aus diesem Angebot können zusammen mit diesen Nutzungsbedingungen und den korrekten Herkunftsbezeichnungen weitergegeben werden. Das Veröffentlichen von Bildern in Print- und Online-Publikationen ist nur mit vorheriger Genehmigung der Rechteinhaber erlaubt. Die systematische Speicherung von Teilen des elektronischen Angebots auf anderen Servern bedarf ebenfalls des schriftlichen Einverständnisses der Rechteinhaber.

Haftungsausschluss

Alle Angaben erfolgen ohne Gewähr für Vollständigkeit oder Richtigkeit. Es wird keine Haftung übernommen für Schäden durch die Verwendung von Informationen aus diesem Online-Angebot oder durch das Fehlen von Informationen. Dies gilt auch für Inhalte Dritter, die über dieses Angebot zugänglich sind.

DOCUMENTATION

Extraits d'articles de revues suisses et étrangères reçues par le « Bulletin technique » et déposées à la Bibliothèque de l'École polytechnique de l'Université de Lausanne, Avenue de Cour 29, où elles peuvent être consultées.

N.B. — L'indice figurant en tête et à droite de chaque extrait est celui de la « Classification décimale universelle ».

Matériaux, Energie

BT 1153 620.1.05
Adaptation aux chantiers des appareils enregistreurs de déformations employés aux laboratoires. E. PERRIN.
Ann. Inst. techn. Bât. Trav. publ. N° 126.
Essais et Mesures N° 15. 3-4/1950. 15 pages, 16 fig.

Les appareils employés dans les laboratoires pour enregistrer les déformations sont généralement trop fragiles pour supporter les dures conditions de transport et d'emploi sur les chantiers de constructions. L'auteur montre comment améliorer cet inconvénient :

- a) moteurs d'entraînement des cylindres munis de ressorts puissants avec des régulateurs centrifuges, ou moteurs indépendants du cylindre proprement dit ;
- b) amplificateurs munis d'attelages rigides à réglage instantané, et protégés automatiquement contre la rupture brusque des pièces essayées ;
- c) comparateurs remplacés par des fleximètres enregistreurs ;
- d) modifications d'ordre optique à l'émission et à la réception des faisceaux lumineux, permettant l'enregistrement en plein jour de diagrammes nécessitant autrefois une très faible lumière.

Mécanique appliquée

BT 1154 621.43.058.2
A single-cycle test apparatus for studying « loop scavenging » in a two-stroke engine. H. SAMMONS.
Proc. Instn. mech. Engrs. Vol. 161/1949/(W. E. P. N° 54).
17 pages, 27 fig.

Description d'un appareil destiné à étudier le processus du balayage des produits de combustion dans les cylindres des moteurs à deux temps. L'auteur expose les résultats des essais poursuivis dans différentes conditions de température et de pression, ainsi que pour différents gaz, les commente à l'aide de diagrammes, et en tire des conclusions utiles au constructeur.

Electrotechnique

BT 1155 621.362
Das Thermolement als Energieumformer. L. GEILING.
Bull. Ass. suisse Electriciens. 8/7/50. 5 pages.

Les recherches sur le rendement d'une thermopile comme transformateur sont faites à partir d'hypothèses simplificatrices. La limite théorique du rendement, trouvée de 66 $\frac{2}{3}$ %, est conditionnée par les propriétés du transformateur thermoélectrique, dans lequel une partie de l'effet Joule est réutilisée sous forme d'énergie électrique. Le rendement pratique que l'on peut atteindre est essentiellement plus bas et dépend du refroidissement des soudures froides ; il est inférieur à 6 %. En pratique, le transformateur thermoélectrique peut utiliser les gaz d'évacuation des usines ou peut servir de machine réfrigérante. La quantité de matière première nécessaire est importante.

BT 1156 621.396.671
Les propriétés directives des antennes de réception. E. ROUBINE.
Onde électrique. 6/50. 8 pages, 7 fig.

Le problème de l'identité des propriétés directives des antennes d'émission et de réception est un problème mal défini. Il nécessite des conventions relatives au champ incident que l'on précise dans le cas général de la polarisation elliptique et dont on discute la portée. L'étude repose sur une formule fondamentale des antennes de réception d'une remarquable simplicité. On indique les généralisations de certaines formules couramment utilisées.

Bibliographie.

Génie

BT 1157 627.341.3
Berechnung und Konstruktion von Dalben unter besonderer Berücksichtigung des Kraftangriffes unter Wasser. O. REIMER.
Bautechnik. 9/50. 6 pages, 14 fig.

L'auteur étudie le problème des appareils de choc et d'amarre des bateaux. Il analyse la nature et la grandeur des forces qui les sollicitent, établit le calcul des appareils à un ou à plusieurs pieux, donne des exemples numériques et discute certaines particularités constructives de ces installations.

Construction, Architecture

BT 1158 725.4 : 685.31 (494)
Schuhfabrik Bata, Möhlin. H. NAEF.
Werk. 6/50. 7 pages, 23 fig.

Voisine de la rive boisée du Rhin, cette fabrique avec cité ouvrière, construite en plusieurs étapes de 1930 à 1950, répond le plus possible au type de l'« usine verte », pour créer une sorte de compensation à la fatigue du travail à la chaîne, avec vastes terrains de sport et, dernière partie construite, un confortable « club house ».

Par leur matériel choisi
leur isolation parfaite
leur prises bien disposées et
leur suspension normale
ou en un seul point,
les chauffe-eau ZENT sont
des produits suisses avantageux
et de toute première qualité



ZENT SA BERNE

Eternit

Éprouvé, économique



Soustoiture

Les plaques fixées directement sur les chevrons constituent la meilleure protection contre la pénétration de l'humidité, de la poussière et de la neige, ainsi que contre le feu. De grand format et légères, leur pose est rapide et facile.

ETERNIT S.A. NIEDERURNEN TEL. (058) 41555

Sciences pure

BT 1159 537.533.3 : 621.384.62
Erzeugung und Anwendung gerichteter Elektronenstrahlen.
A. A. RUSTERHOLZ.

Bull. Ass. suisse Electriciens. 4/2/50. 10 pages, 28 fig.
Le développement de systèmes rayonnants de grande puissance est surtout une question de dimensionnement. Le rendement de ces systèmes est limité par certaines causes essentielles, notamment par suite de l'influence de la charge de l'espace, dont la détermination mathématique se heurte à des difficultés. L'auteur examine des méthodes approchées, permettant de tenir compte de ces influences. La meilleure solution actuelle est probablement la disposition de Pierce, qui facilite grandement les calculs. A titre d'exemple, l'auteur étudie l'injecteur d'électrons d'un bétatron. Bibliographie.

Mécanique appliquée

BT 1160 621.438 : 629.413
Turbine a gaz per autoveicoli.
M. TADDEI.
Ingegner. 7/50. 8 pages, 9 fig.

L'auteur examine les conditions que doivent remplir les turbines à gaz pour pouvoir être adaptées aux véhicules automobiles. Il en étudie les caractéristiques, la disposition des éléments, le couple moteur, la puissance et la consommation, ainsi que la récupération et le rapport de compression. Il analyse en outre les conséquences des dimensions réduites de l'installation, parle de la vitesse de rotation, puis des problèmes et des difficultés constructives. En raison de ces difficultés et du coût énorme des recherches expérimentales dans un domaine à première vue peu rémunérateur, l'auteur ne pense pas que la turbine à gaz puisse dans un proche avenir être utilisée sur une grande échelle pour les transports routiers.

BT 1161 621.9.011
L'usinage à chaud.
J. T.
Technique moderne. 1, 15/7/50. 9 pages, 13 fig.

La plus grande partie de la puissance consommée pour l'usinage des métaux est employée au cisaillement du métal. A l'effort de cisaillement s'ajoute celui nécessaire pour déformer le copeau. L'élévation de température concourant à la diminution des résistances au cisaillement et à la flexion, il était naturel que vienne à l'esprit l'idée de travailler les métaux à chaud. Des essais effectués découlent les résultats suivants : le rapport entre les quantités de métal enlevées à chaud et à froid sur un même acier est 3,9/1 pour l'acier à teneur moyenne en carbone ; 3,3/1 pour l'acier à faible teneur en carbone ; et 2,6/1 pour l'alliage à faible teneur AN non traité thermiquement. Il reste, de plus, à l'actif de l'usinage à chaud, la bien meilleure tenue des carbures.

Electrotechnique

BT 1162 621.314.653
Les redresseurs à vapeur de mercure : l'ignitron. CH. CAUSSIN.
Bull. Soc. franç. Electriciens. 6/50. 11 pages, 15 fig.

Comme tous les redresseurs à vapeur de mercure, l'ignitron utilise la propriété de redressement de l'arc dissymétrique jaillissant entre une anode et une cathode dans une atmosphère à basse pression. Son originalité réside dans le principe de l'amorçage de cet arc. Après avoir exposé les principes de l'ignitron, l'auteur en montre le champ d'application et parle de la sous-station à ignitron. Il décrit la construction d'un ignitron à vide entretenu et d'un ignitron scellé, donne des indications sur les schémas d'allumage, ainsi que sur le circuit de puissance et les protections. Il termine par diverses applications.

BT 1163 621.311.21(494)
La nouvelle usine hydroélectrique de Lavey de la ville de Lavesanne.
M. EBERSBERGER.
Rev. Brown Boveri 10-11/49 18 pages, 23 fig.

Description détaillée de l'équipement électrique de l'usine de Lavey dont la puissance est de 100 000 ch et qui est la plus récente des grandes installations hydroélectriques suisses à basse chute. L'auteur donne, en particulier, des renseignements sur le matériel fourni par *Brown Boveri*, à savoir : les alternateurs et transformateurs principaux, l'appareillage qui comprend des disjoncteurs pneumatiques aussi bien pour les installations intérieures à 6,4 et 10 kV que pour le poste à 135 kV monté à ciel ouvert, ainsi que l'ensemble des dispositifs de protection et de réglage.

BT 1164 621.395.44 : 621.332.3
Téléphonie à bord des trains électriques par l'intermédiaire de la ligne de contact
P. JOTTERAND.
Hasler Mitt'. 8/50. 5 pages, 5 fig.

Description d'une installation de téléphonie à courants porteurs qui vient d'être mise en service à bord des trains des Chemins de fer des Montagnes neuchâtelaises et utilisant la ligne de contact comme voie de transmission.

Il s'agit, en fait, d'une installation réservée à l'usage de l'exploitation ferroviaire mais, grâce à ses avantages, elle est citée comme étape intermédiaire vers le téléphone public à bord des trains électriques.

- les revêtements de combles --
- les chambres orientées vers le nord --
- les plafonnages sous terrasses --

nécessitent une

isolation plus efficace

Pour résoudre ce genre de problèmes, exigez le panneau isolant suisse en fibre de bois

pavatex

Formats en stock :
122 x 250 cm

16 cm

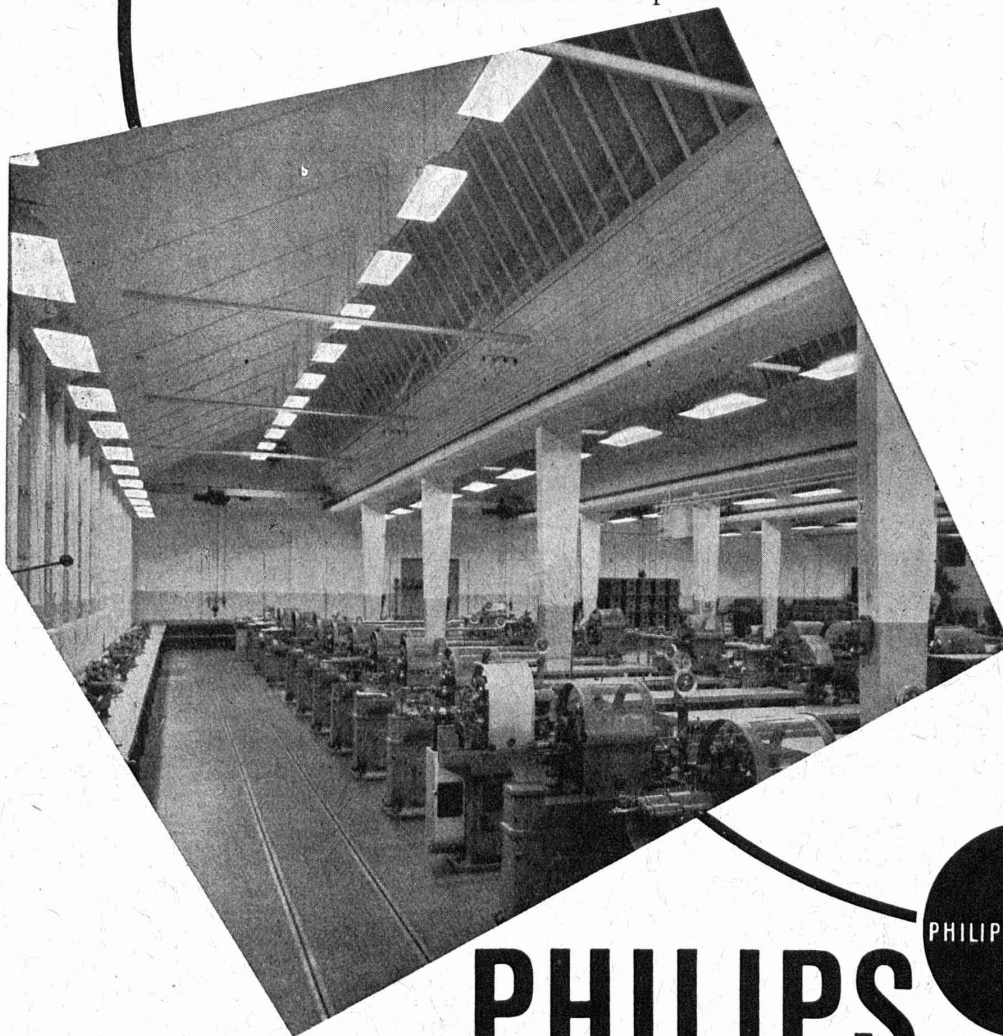
Conseils techniques et indication des fournisseurs par :

PAVATEX SA CHAM Tél. (042) 4 74 46
Usines à Fribourg et Cham

GARANTIES POUR ENTREPRENEURS

Winterthur ACCIDENTS
Société Suisse d'Assurance contre les Accidents à Winterthur

L'éclairage PHILIPS à fluorescence dans l'atelier et à l'usine offre un confort nouveau, une grande aisance de travail; il constitue la solution indispensable cherchée par le chef d'entreprise désirant augmenter le rendement de son personnel.



PHILIPS

PHILIPS LUMIÈRE

Lampes fluorescentes "TL"

Bon à retourner à Philips S.A. Genève pour une brochure "Comment éclairer usines, ateliers"
Quai Wilson 33, Tél. (022) 263 50 ou la visite sans engagement d'un technicien éclairagiste
Nom: Adresse:

LES ENTREPRISES SPÉCIALISÉES DU BATIMENT

TAVELLI & BRUNO S. A.
NYON

Produits métallurgiques
Appareils sanitaires

LAUSANNE — GENÈVE — BERNE — SION

PERRIN
FRÈRES
NYON

Construction
de routes

Travaux
publics

Bâtiments



Chauffage à air chaud

de toutes puissances par appareil breveté,
particulièrement économique.

Groupe Nébul-Vencalor

pour le chauffage et le conditionnement de l'air
de locaux industriels,
d'un prix vraiment intéressant.

Centrales de conditionnement d'air

pour chauffage et climatisation de théâtres,
cinémas, bureaux, laboratoires, etc.,
d'un fonctionnement simple, mais sûr.

Séchoirs de tous genres

de conception nouvelle.



LAUSANNE

52, av. d'Echallens / Tél. (021) 24 76 19



A. MOREL S. A.

TRAVAUX PUBLICS

Galerie du Commerce, 104

LAUSANNE

Tél. 22 67 13



SCIERIE - RABOTERIE
H. BERNEY & FILS S. A.

Tél. 8 52 26 **LE BRASSUS** Tél. 8 52 26

Livre rapidement toutes fournitures pour construction. — Sciage brut et travaillé. — Débitage et rabotage sur mesure

MENUISERIE DU RISOUX

Brûleurs
à mazout

«CUENOD»

Ateliers des Charmilles Usine de Chatelaine
Suisse 100 %. Livraison et pose de suite

E. CANOVA & FILS Représentants

20 années d'expérience
Ateliers mécaniques - Serrurerie - Réservoirs
Chaudronnerie - Appareillage

LA BORDE 18 **LAUSANNE** TÉL. 24 06 77 et 24 06 78

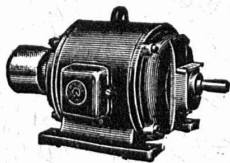
Briqueterie-Tuilerie et Poterie de Renens S. A.

cherche pour le 1^{er} janvier 1951 ou date à convenir

technicien en bâtiment diplômé

pour son service de vente. Place stable et indépendante est offerte à une personne active ayant des expériences de chantier et s'intéressant à la vente. Automobile à disposition.

Offres manuscrites avec curriculum vitae, photo, références et prétentions de salaire sont à adresser à **Renens, rue du Simplon 34.**



P. SCHMUTZ
Electro-mécanique et bobinage

Représentation générale pour
le Canton de Genève des
MOTEURS SCHINDLER

Réparations et bobinages
de toutes marques
rapides et soignés

7, rue Voltaire, GENÈVE

Administration fédérale cherche pour bureau d'études
des

techniciens en génie civil

et des

dessinateurs

ayant une bonne pratique.

Faire offres avec curriculum vitae et certificats sous
chiffre **OFA 5003 B**, à **Orell Füssli-Annonces S. A.,
Berne.**

Entreprise de production d'énergie électrique de la Suisse
romande cherche un

TECHNICIEN EN GÉNIE CIVIL

qualifié pour l'élaboration de projets. Entrée immédiate.

Faire offres manuscrites sous chiffre **GF 37009 L**, à
Publicitas, Lausanne, avec curriculum vitae, photo, réfé-
rences et prétentions.



Annonces Suisses S.A.
Lausanne

rue Centrale 5
Tél. 22 33 26 / 27

pour toutes vos annonces

Giroud & Perrenoud Perrenoud-Giroud & Cie, succ.

25, rue Centrale, Lausanne
Tél. 22 20 40

**Asphaltage
Linoléums**

**Parquets de liège
Parquets de caoutchouc
Planelles d'asphalte
Armstrong-Tile**

Fabrication spéciale de tôles
perforées, embouties et martelées



H. HEER & C^o
OLTEN

Nous cherchons

deux techniciens d'exploitation

(techniciens-électriciens ou techniciens-mécaniciens)

comme assistants du chef de département

secteur fabrication de profils
secteur fabrication de rubans et tôles.

Nous exigeons : Techniciens diplômés, doués d'initia-
tive, si possible avec longue pratique d'exploitation ou
d'atelier, susceptibles d'assurer une direction d'exploita-
tion variée et pleine de responsabilité.

Nous offrons : En cas de convenance, situation intéres-
sante, stable, offrant possibilité de développement.

Adresser les offres de service à la **S. A. pour l'Industrie
de l'Aluminium, Laminoirs, Chippis.**

Travaux publics

Revêtements de chaussée

Voies de chemins de fer industrielles

Revêtements de sols en béton spécial et pavages en bois

WALO BERTSCHINGER & C^{ie} S. A.

LAUSANNE

Avenue d'Ouchy 4

Tél. 22 35 18

Béton - Christen

Fabrique de produits en ciment Bâle 20 Tél. 28880

Demandez des offres pour

les fosses septiques,
les séparateurs d'essence,
les bassins.

BREVETS D'INVENTION

MARQUES DE FABRIQUE - DESSINS - MODÈLES
CONSULTATIONS - EXPERTISES

ANDRÉ SCHOTT INGÉNIEUR-
CONSEIL

Bld. du Théâtre 5 GENÈVE TÉLÉPH. 50.398

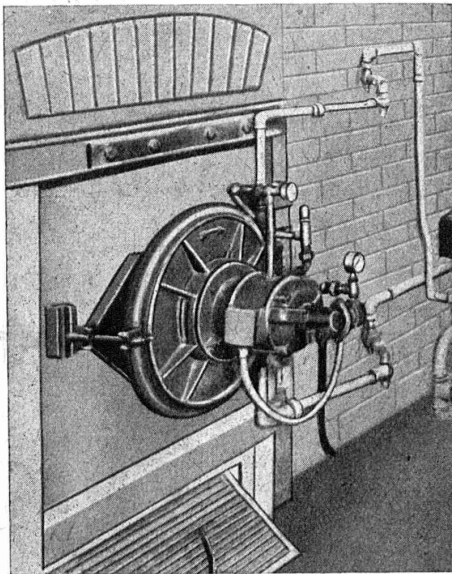
BACHES TENTES DE TRAVAUX
Tabliers imperméables

Réparations Réimprégnation Occasions

A. MICHAUD - VEVEY

Succ. de B. Guinand

Tél. 5 13 24



Cet appareil fonctionne depuis 1948 exclusivement à l'huile de vidange

Le Brûleur industriel

à huile lourde 3 et 4 et de récupération

AR-CO

Toutes puissances et applications

QUENDOZ Frères

Caroline 2 bis — LAUSANNE

La BANQUE CANTONALE VAUDOISE

à Lausanne

26 AGENCES ET 2 SOUS-AGENCES DANS LE CANTON — AGENCE A LAUSANNE : PLACE BEL-AIR
met ses services à la disposition de MM. les entrepreneurs, artisans et commerçants

PRETS DE CAPITAUX, CRÉDITS DE CONSTRUCTION