

Objektyp: **Advertising**

Zeitschrift: **Bulletin technique de la Suisse romande**

Band (Jahr): **76 (1950)**

Heft 25

PDF erstellt am: **11.07.2024**

Nutzungsbedingungen

Die ETH-Bibliothek ist Anbieterin der digitalisierten Zeitschriften. Sie besitzt keine Urheberrechte an den Inhalten der Zeitschriften. Die Rechte liegen in der Regel bei den Herausgebern. Die auf der Plattform e-periodica veröffentlichten Dokumente stehen für nicht-kommerzielle Zwecke in Lehre und Forschung sowie für die private Nutzung frei zur Verfügung. Einzelne Dateien oder Ausdrucke aus diesem Angebot können zusammen mit diesen Nutzungsbedingungen und den korrekten Herkunftsbezeichnungen weitergegeben werden. Das Veröffentlichen von Bildern in Print- und Online-Publikationen ist nur mit vorheriger Genehmigung der Rechteinhaber erlaubt. Die systematische Speicherung von Teilen des elektronischen Angebots auf anderen Servern bedarf ebenfalls des schriftlichen Einverständnisses der Rechteinhaber.

Haftungsausschluss

Alle Angaben erfolgen ohne Gewähr für Vollständigkeit oder Richtigkeit. Es wird keine Haftung übernommen für Schäden durch die Verwendung von Informationen aus diesem Online-Angebot oder durch das Fehlen von Informationen. Dies gilt auch für Inhalte Dritter, die über dieses Angebot zugänglich sind.

Terrassements et aménagements extérieurs

exécutés par

l'Entreprise Jean PIASIO Fils

10, rue de l'Hôtel de Ville, GENÈVE — Tél. 5 69 29



A l'école Trembley à Genève vous verrez nos garde-robes RENA pour écoles.

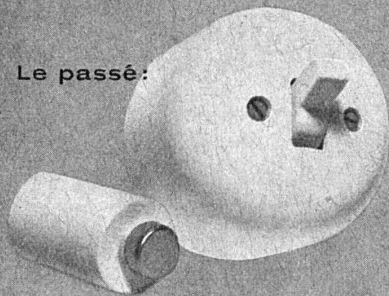
garde-robes RENA pour écoles

Ces garde-robes en métal léger s'adaptent à toutes circonstances. Voici nos références :

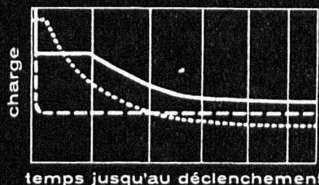
Ecoles à Lausanne, Fribourg, Neuenegg Berne, Konolfingen, Grenchen, Nyon, Cologny Genève, Soleure, Zurich, Pratteln, Adliswil, Schlatt, Rickenbach, Mettemhasli, Landquart, Massagno, Giubiasco, Lugano, Uster, etc., etc.

RENA - Bauspezialitäten A.G., Lucerne
Tél. (041) 2 86 80

Le passé :



Nos disjoncteurs automatiques de protection ont une double fonction. Utilisables comme interrupteurs à boutons-poussoirs, ils protègent en outre la ligne et les appareils qu'ils contrôlent par déclenchement automatique en cas de surcharge ou de court-circuit.

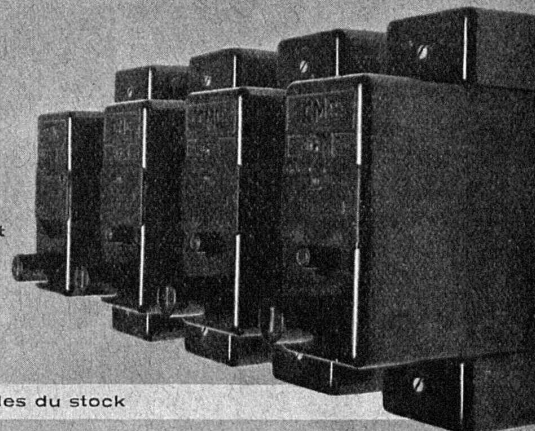


caractéristique de déclenchement

Le progrès :

Les petits disjoncteurs CMC

uni-, bi- et tripolaires jusqu'à 32 A / 500 V



Après déclenchement automatique, ils peuvent être immédiatement réenclenchés

Types normaux livrables du stock

CHARLES MAIER & CIE. SCHAFFHOUSE LAUSANNE

FABRIQUE D'APPAREILS ÉLECTRIQUES

TÉL. 053 5 38 13

TÉL. 021 2 72 22



*Comme à la conquête des sommets
Toujours à la tête du progrès.*

Le conditionnement d'air offre de nombreuses possibilités, que seul le spécialiste au courant des progrès les plus récents sait adapter, en réalisant des installations modernes et efficaces. Grâce à nos propres recherches et nos relations avec les plus grandes entreprises et associations étrangères de la branche, nous sommes à même de vous conseiller judicieusement.

Installations de ventilation et de conditionnement d'air. Réfrigération, élimination de buées, dépoussiérage, aspiration de copeaux, transport pneumatique, séchoirs, ventilateurs, filtres, appareils de ventilation et de réglage



TECHNICAIR S. A. 9, RUE D'ITALIE GENÈVE TÉL. (022) 5 33 92

DOCUMENTATION

Génie

BT 1165 624.072.222
Contribution à l'étude des poutres à moment d'inertie variable.
 A. GALLICO.

Bull. techn. Suisse rom. 28/1/50. 6 pages, 15 fig.
 L'auteur caractérise le comportement global de la *poutre encastree* par deux seuls facteurs : le « facteur poutre », caractérisé par la valeur du moment fléchissant au milieu de la travée, et le « facteur console », caractérisé par la valeur du moment fléchissant à l'encastrement. Il étudie le rapport de ces moments fléchissants dans des poutres soumises à une charge uniformément répartie, d'épaisseur constante, mais de hauteur variant suivant deux lois distinctes : formes paraboliques et formes hyperboliques. Suivent un exemple d'application et la description d'une étude sur modèle réduit de ce problème, qui met en évidence la parfaite concordance des résultats théoriques et expérimentaux.

BT 1166 628.33 (494)
Die Kläranlage an der Glatt, der Stadt Zürich.
 A. YONNER.

Von Roll Mitt". 6/50. 10 pages, 8 fig.
 Description d'une installation d'épuration mécanique destinée à une agglomération de 60 000 habitants et traitant 27 000 m³ d'eaux usées par jour. Mise en service en octobre 1949, cette installation comprend les ouvrages suivants : ouvrage d'entrée avec déversoir d'orage et canal de dérivation avec grille fine et dégrilleur mécanique — canal d'amenée avec double grille fine et dégrilleurs — désintégrateur pour déchets retenus par les grilles et station de compresseurs — dessableur vertical (brevet de Roll) — clarificateurs rectangulaires à fond plat avec chariots racleurs de boues et canal d'écoulement — station de pompage des boues — digesteurs de boues séparés avec chauffage des boues par tube central et brassage des boues par pelleteuse hélicoïdale (brevet de Roll) — lits d'épandage des boues.

Chimie industrielle

BT 1167 662.764 (494)
De quelques problèmes techniques et de la solution qui leur a été donnée à l'Usine à gaz de Vevey.
 J.-P. CHOPARD.
 Bull. mens. Soc. suisse Industrie Gaz-Eaux. 9/50.

12 pages, 26 fig.
 L'émission annuelle de l'usine à gaz de Vevey a passé de 3,1 millions de mètres cubes en 1921 à 10,8 millions de mètres cubes en 1949. Ce développement rapide a exigé des transformations dans les installations de production du gaz et dans le système de distribution. L'adaptation d'une partie des anciens réseaux à ces nouvelles conditions a été également indispensable. L'auteur donne un aperçu des solutions techniques adoptées à cet effet. Il relate en outre quelques expériences faites sur le réseau dans divers cas de fuites.

BT 1168 666.774
Revêtements et constructions céramiques antiacides.
 L. KOEGL.

Chimie et Industrie. 6/50. 8 pages, 8 fig.
 Exposé de la protection contre l'attaque par les acides, dans les réservoirs et appareils des usines chimiques, réalisée à l'aide de briques antiacides. Description de tous les matériaux nécessaires (briques, ciments antiacides, etc.) pour réaliser les revêtements. L'auteur donne un exemple typique de réservoir de stockage d'acide, et fait ressortir la multiplicité des solutions possibles, applicables à tous les problèmes qui se posent dans ce domaine.

Construction, Architecture

BT 1169 711.3 (494)
Regionalplanung im Kanton Zürich.
 DIRECTION DES TRAVAUX PUBLICS DU CANTON DE ZURICH.
 Plan. 1-4/50. 62 pages, 73 fig.

Etude approfondie, richement illustrée de vues photographiques et de plans, relative à l'aménagement régional dans le canton de Zurich. Après un bref historique du développement des bases de la planification dans ce canton, l'article passe en revue les travaux préparatoires entrepris en vue de l'élaboration du plan d'ensemble n° 1 comprenant l'Unterland zurichois et la région de l'aéroport intercontinental de Zurich : conditions géographiques, géologiques, climatiques, économiques, inventaires des constructions, développement probable de celles-ci, trafic, zonage, etc. Il rend compte ensuite des résultats de l'étude et des propositions concernant l'aménagement de ce territoire en distinguant les éléments suivants : réseau de circulation, adduction de l'eau et évacuation des eaux usées, domaine réservé aux installations et établissements publics, zones industrielles, campagne et forêt, zones d'habitation.

BT 1170 728.2
Habitation collective.
 DIVERS AUTEURS.
 Architecture française. N° 99-100/1950. 83 pages, nombr. fig.

Numéro spécial consacré à l'habitation collective sous les formes qu'elle revêt dans l'architecture moderne. Diverses constructions récentes réalisées en France sont présentées, ainsi que quelques exemples typiques édifiés dans d'autres pays : Grande-Bretagne, Etats-Unis, Suède, Finlande. Ces exemples dénotent l'effort fait par les architectes pour éviter, dans la mesure du possible, d'imprimer aux grands immeubles à appartements le caractère de « caserne locative » qu'ils ont souvent, et pour les adapter au mieux aux besoins des habitants et aux nécessités locales.



Revêtement plastique laminé pour tables, portes, rayons, guichets, banques, etc.

DISTRIBUTEUR :

ALBERT DUMONT

19, Boul. Helvétique, GENÈVE

Tél. 690 33

PAPIERS PEINTS - LINOLÉUMS - PARQUET LIÈGE - CAOUTCHOUC

ASCENSEURS MONTE-CHARGE MONTE-PLATS

MOTEURS ÉLECTRIQUES EN TOUS GENRES
 DEVIS SUR DEMANDE

ASCENSEURS ET MOTEURS « **SCHINDLER** »
HAUBRUGE & C^e LAUSANNE

Rue J.-J. Cart 8 - Tél. 26 44 67

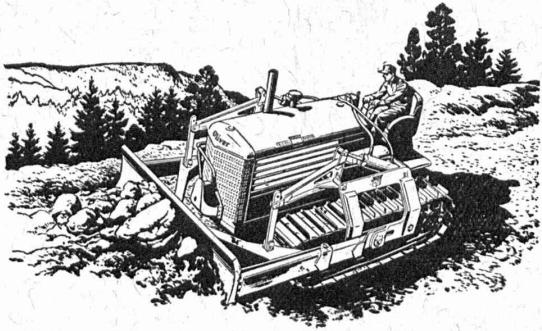
OTTO FISCHER SA ZURICH 5
 SIHLQUAI 125 TÉL. (051) 23 76 62

Articles électrotechniques en gros

REGULATEURS
 pour installations de chauffage

assurant le réglage de température d'échangeurs de chaleur à vapeur ou eau chaude

SAUTER
 Fr. Sauter S.A., fabrique d'appareils électriques, Bâle



TRACTEUR A CHENILLES OLIVER - CLECTRAC

avec bulldozers, trailbuilders, chargeuses de différentes constructions, scrapers, treuils, rouleaux dameurs, etc.

Les tracteurs **OLIVER-CLECTRAC** sont équipés de la direction à différentiel commandé.

Robert Aebi & Cie SA Zurich

Machines d'entreprise et véhicules spéciaux

Eternit

éprouvé, économique



Tuyaux à pression

pour captages, conduites d'hydrants et d'irrigation. Diamètres de 50 à 400 mm, pression d'essai jusqu'à 24 atm. Ne rouillent pas et ne sont pas sujets à la corrosion. Parois internes lisses avérant une résistance minimale à l'écoulement. La grande élasticité de l'amiante-ciment garantit la résistance aux coups de bélier. Pose facile, les joints flexibles permettent une légère déviation des tuyaux.

ETERNIT S.A. NIEDERURNEN TEL. (058) 415 55



Fonte malléable +GF+
toujours en tête

**Georges Fischer Société Anonyme
Schaffhouse (Suisse)**

TG 101/2a Téléphone: (053) 9 30 21 et 5 40 24

- les revêtements de combles --
- les chambres orientées vers le nord --
- les plafonnages sous terrasses --

nécessitent une

isolation plus efficace

Pour résoudre ce genre de problèmes, exigez le panneau isolant suisse en fibre de bois

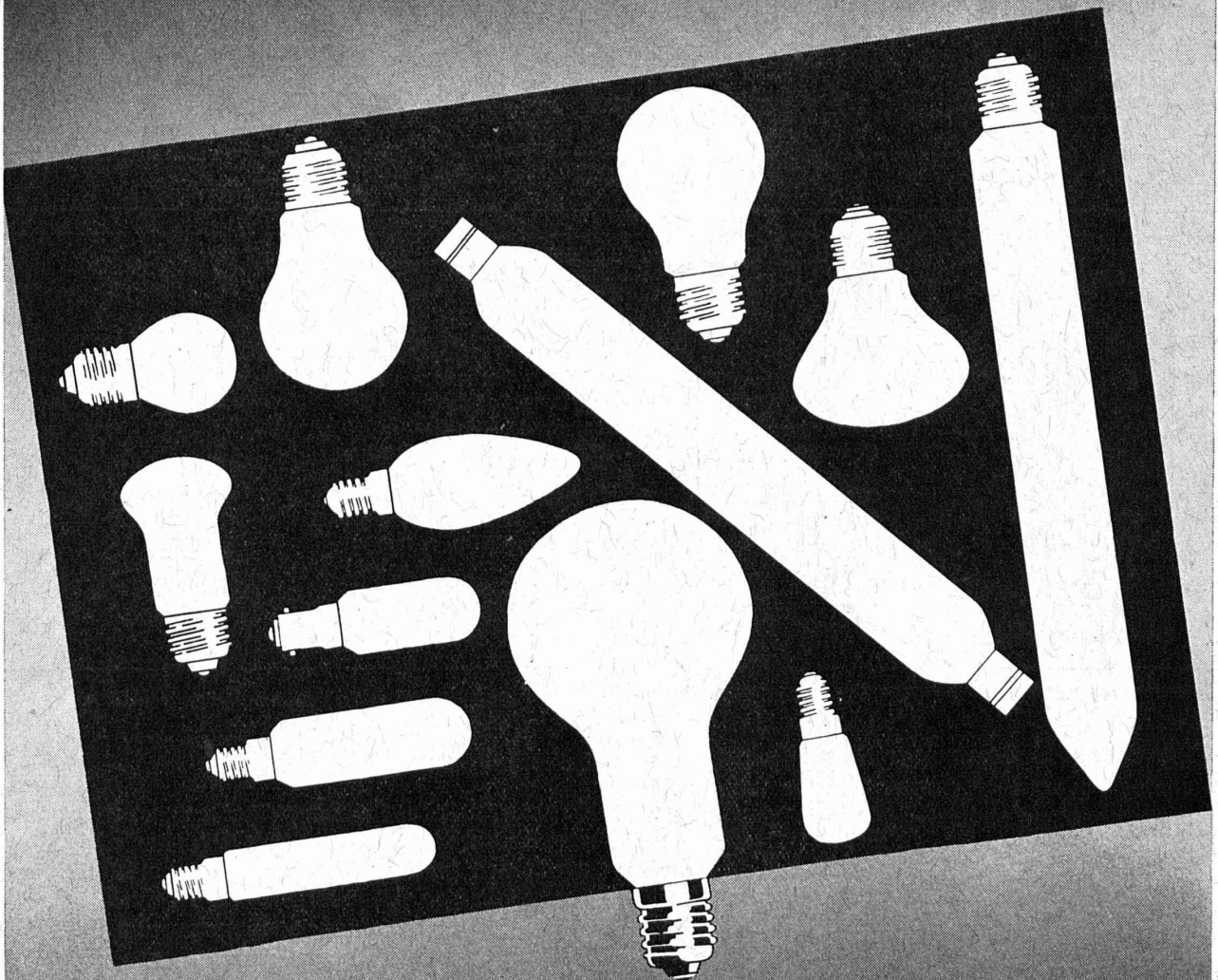
pavatex

Formats en stock: **16** cm
122 x 250 cm

Conseils techniques et indication des fournisseurs par:

PAVATEX SA CHAM Tél. (042) 4 74 46
Usines à Fribourg et Cham

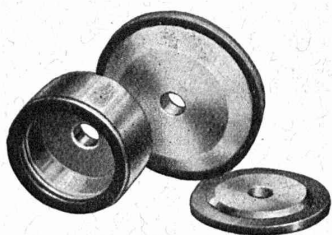
La bonne lampe suisse



Pour chaque éclairage la lampe appropriée

OSRAM

OSRAM SA. Limmatquai 3 Zurich Tél. (051) 32 72 80



Meules diamantées

liant bakélite et métal dur

FABRICATION SUISSE

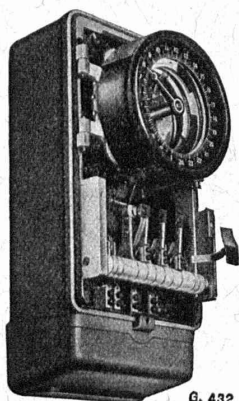
Notre catalogue et nos « conseils » vous rappellent l'essentiel

Machine à affûter et scier le métal dur « VOMEDI 3 »

Outils en diamant et en métal dur — Filières

LES FILS D'ANTOINE VOGEL S. A., PIETERLEN près Bienne

Tél. (032) 7 71 44



G. 432

GHIELMETTI

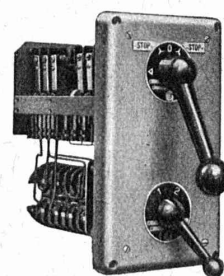


Horloges à contact - Interrupteurs horaires
Interrupteurs à distance - Contacteurs - Relais
Commandes centralisées - Régulateurs de température

Interrupteurs à main spéciaux pour commandes
électriques et toutes les applications et schémas possibles
Interrupteurs à pédale - Interrupteurs fin de course

Fr. Ghielmetti & C^o S. A., Soleure

Fabrique d'appareils électriques Tél. (065) 2 43 41



Institution publique pour l'essai de matériaux
cherche pour le 1^{er} janvier 1951 ou date aussi
rapprochée que possible

ingénieur mécanicien

éventuellement ingénieur civil

de formation universitaire complète, capable d'ef-
fectuer des mesures et des recherches scienti-
fiques et qualifié pour remplacer le chef d'une
section à personnel technique assez nombreux.
La préférence sera donnée aux candidats béné-
ficiant déjà d'une expérience pratique dans la
branche de l'essai des métaux et des récipients
sous pression.

Les offres, accompagnées d'un curriculum vi-
tae et indiquant les études faites et les préten-
tions de salaire, sont à adresser sous chiffre
C 17398 Z à Publicitas, Zurich 1.

La place de

CHEF D'EXPLOITATION

du **chemin de fer Martigny-Orsières** est au concours
ensuite du décès du titulaire. Diplôme d'ingénieur,
expérience pratique des services ferroviaires et rou-
tiers désirables. La préférence sera donnée aux can-
didats pouvant entrer en fonctions au plus tôt. Adres-
ser les offres par lettre manuscrite, avec références,
curriculum vitae et photographie (en indiquant la date
d'entrée possible), à **case postale 39960, St-Fran-
çois, Lausanne.**

Importante entreprise de travaux publics cherche pour entrée
immédiate

un magasinier

connaissant à fond la branche et sachant parfaitement l'allemand
et le français. Offres écrites avec curriculum vitae, références et
prétention de salaire à adresser sous chiffres **P 13474 S** à
Publicitas, Sion.

PAPETERIE
de ST LAURENT
Charles Krieg
RUE ST LAURENT.21
LAUSANNE
Tél. 23 55 77

Bureau technique de Neuchâtel **cherche** pour entrée immédiate

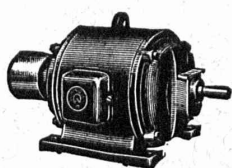
architecte ou technicien-architecte

Faire offres avec prétentions de salaire sous chiffre **AS. 80478 L.** aux **Annonces Suisses S. A., Lausanne.**

Bureau d'ingénieurs cherche pour le 1^{er} janvier ou date à convenir

dessinateur béton armé

de première force. Traitement en rapport. Personnes non spécialisées s'abstenir. Offres avec certificats et références sous chiffre **H. 8589 X.** à **Publicitas, Genève.**



P. SCHMUTZ

Electro-mécanique et bobinage
Représentation générale pour
le Canton de Genève des
MOTEURS SCHINDLER

Réparations et bobinages
de toutes marques
rapides et soignés
7, rue Voltaire, GENÈVE

Giroud & Perrenoud Perrenoud-Giroud

& Cie, succ.

25, rue Centrale, Lausanne

Tél. 22 20 40

**Asphaltage
Linoléums**

**Parquets de liège
Parquets de caoutchouc
Planelles d'asphalte
Armstrong-Tile**

EXPLOSIFS

TELSITES CHEDDITTE

**Mèches
Détonateurs
Amorces électriques
Exploseurs**

**PETITPIERRE & GRISEL
NEUCHÂTEL**

Cherchons

Technicien - mécanicien diplômé

Exigences : Pratique du bureau et de l'atelier.
Connaissances désirées dans la construction des dépôts de carburants.
Aptitudes pour le service extérieur indépendant dans les dépôts.
Langues : français et allemand à fond.

Les offres manuscrites, accompagnées du curriculum vitae, d'une photo, de copies de certificats et des prétentions de salaire sont à adresser jusqu'au 31. 12. 50 au **Commissariat central des guerres, Berne 3.**

CHEMINS DE FER FÉDÉRAUX SUISSES

Place au concours

1 dessinateur en génie civil éventuellement dessinateur-géomètre à la Division des Travaux du 1^{er} arrondissement des C.F.F., à Lausanne.

Conditions d'admission : Etre porteur d'un certificat d'apprentissage. Age maximum : 25 ans.

Appointements mensuels : A convenir.

Délai d'inscription : 25 décembre 1950. S'adresser par lettre autographe et curriculum vitae à la Direction du 1^{er} arrondissement des C.F.F., à Lausanne.

Entrée en fonctions : Le plus tôt possible.

Nous cherchons

deux techniciens d'exploitation

(techniciens-électriciens ou techniciens-mécaniciens)

comme assistants du chef de département

secteur fabrication de profils
secteur fabrication de rubans et tôles.

Nous exigeons : Techniciens diplômés, doués d'initiative, si possible avec longue pratique d'exploitation ou d'atelier, susceptibles d'assurer une direction d'exploitation variée et pleine de responsabilité.

Nous offrons : En cas de convenance, situation intéressante, stable, offrant possibilité de développement.

Adresser les offres de service à la **S. A. pour l'Industrie de l'Aluminium, Laminoirs, Chippis.**

Travaux publics
Revêtements de chaussée
Voies de chemins de fer industrielles
Revêtements de sols en béton spécial et pavages en bois

WALO BERTSCHINGER & C^{ie} S. A.

LAUSANNE

Avenue d'Ouchy 4

Tél. 22 35 18

Béton - Christen

Demandez des offres pour

les fenêtres à croisillons,
les plaques de revêtements,
les escaliers.

Fabrique de produits en ciment Bâle 20 Tél. 28880

BREVETS D'INVENTION

A. BUGNION

Physicien diplômé de l'Ecole Polytechnique fédérale
Ancien élève de l'Ecole supérieure d'Electricité à Paris
Ancien expert à l'Office fédéral de la Propriété intellectuelle

GENÈVE 20, rue de la Cité

LAUSANNE 36, rue du Petit-Chêne

Jour de réception : jeudi après midi

LA CHAUX-DE-FONDS 66, rue Léopold-Robert

Jour de réception : mardi après-midi

Cartons bitumés
de qualité éprouvée
Rival
Durotect
Ardoisite

MEYNADIER & Cie, S. A., ZURICH
Vulkanstrasse 110, tél. 52 22 11
BERNE, Murtenstr. 36, tél. 2 90 51



Lehée SWB

MEYNADIER

MARQUES · MODÈLES · RECHERCHES · EXPERTISES

BREVETS D'INVENTION

Edmond Rauber

ING. DIPL. E.P.F.

CONSEIL EN MATIÈRE DE PROPRIÉTÉ INDUSTRIELLE

9, av. Marc-Monnier

GENÈVE

Téléphone 53188