

Objektyp: **Advertising**

Zeitschrift: **Bulletin technique de la Suisse romande**

Band (Jahr): **76 (1950)**

Heft 5

PDF erstellt am: **11.07.2024**

Nutzungsbedingungen

Die ETH-Bibliothek ist Anbieterin der digitalisierten Zeitschriften. Sie besitzt keine Urheberrechte an den Inhalten der Zeitschriften. Die Rechte liegen in der Regel bei den Herausgebern. Die auf der Plattform e-periodica veröffentlichten Dokumente stehen für nicht-kommerzielle Zwecke in Lehre und Forschung sowie für die private Nutzung frei zur Verfügung. Einzelne Dateien oder Ausdrucke aus diesem Angebot können zusammen mit diesen Nutzungsbedingungen und den korrekten Herkunftsbezeichnungen weitergegeben werden. Das Veröffentlichen von Bildern in Print- und Online-Publikationen ist nur mit vorheriger Genehmigung der Rechteinhaber erlaubt. Die systematische Speicherung von Teilen des elektronischen Angebots auf anderen Servern bedarf ebenfalls des schriftlichen Einverständnisses der Rechteinhaber.

Haftungsausschluss

Alle Angaben erfolgen ohne Gewähr für Vollständigkeit oder Richtigkeit. Es wird keine Haftung übernommen für Schäden durch die Verwendung von Informationen aus diesem Online-Angebot oder durch das Fehlen von Informationen. Dies gilt auch für Inhalte Dritter, die über dieses Angebot zugänglich sind.

990

BULLETIN TECHNIQUE

de la Suisse romande

Organe de la Société suisse des ingénieurs et des architectes, des Sociétés vaudoise et genevoise des ingénieurs et des architectes, de l'Association des Anciens élèves de l'Ecole polytechnique de l'Université de Lausanne, des Groupes romands des Anciens élèves de l'Ecole polytechnique fédérale

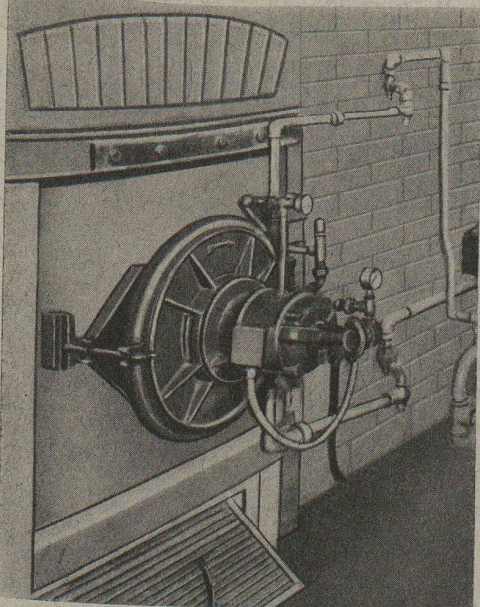
Lausanne, 11 mars 1950 — 76^{me} année, N° 5

Jacques Micheli Ing. élect. dipl. E.P.Z.

- Brevets d'invention
- Marques de fabrique
- Dessins et modèles

82, rue du Rhône Genève

Téléphone 4 39 51



Cet appareil fonctionne depuis 1948 exclusivement à l'huile de vidange

Le Brûleur industriel

à huile lourde 3 et 4 et de récupération

AR-CO

Toutes puissances et applications

QUENDOZ Frères

Caroline 2 bis — LAUSANNE

BREVETS d'INVENTION

la plus ancienne maison de Suisse :

Dériaz, Kirker & C^{ie}

Genève
14 rue du Mont-Blanc



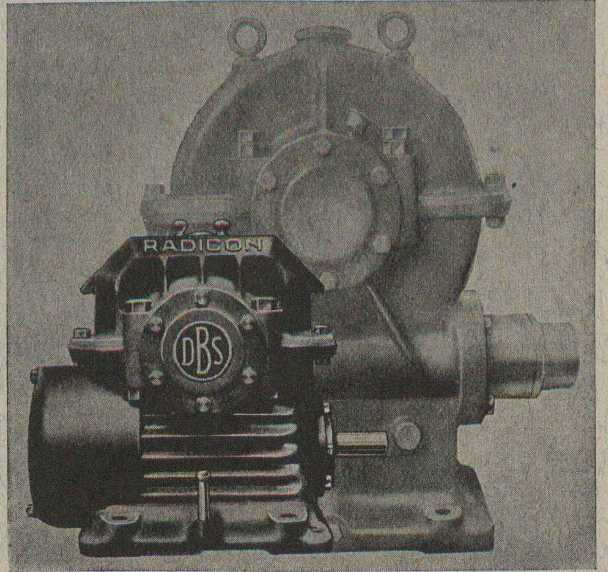
La nouvelle lampe Opale
AARAU-SILOX



*vous surprendra
par
sa lumière blanche
et agréable*

USINES DE LAMPES ÉLECTRIQUES AARAU S.A. AARAU

**Installez les
Réducteurs à vis « Radicon » D. BROWN**



Refroidissement forcé, circulation d'huile à l'engrenage et aux roulements, profil des filets D. Brown, charge et rendement élevés malgré dimensions réduites, moins cher pour puissance donnée que réducteur à vis ordinaire, sûr, silencieux.
Types et rapports les plus courants livrables de suite par l'agent général

W. EMIL KUNZ

Case postale **ZURICH 27**

Gotthardstr. 21

Tél. (051) 25 29 10

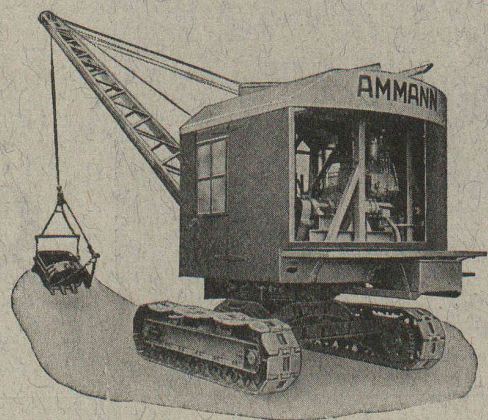
Pelles mécaniques sur chenilles

Matériel routier

- Rouleaux compresseurs
- Sécheurs
- Goudronneuses
- Gravillonneuses, etc.

Matériel de carrières

- Concasseurs
- Broyeurs
- Cribles laveurs
- Élévateurs
- Transporteurs



U. AMMANN S.A. Ateliers de construction LANGENTHAL

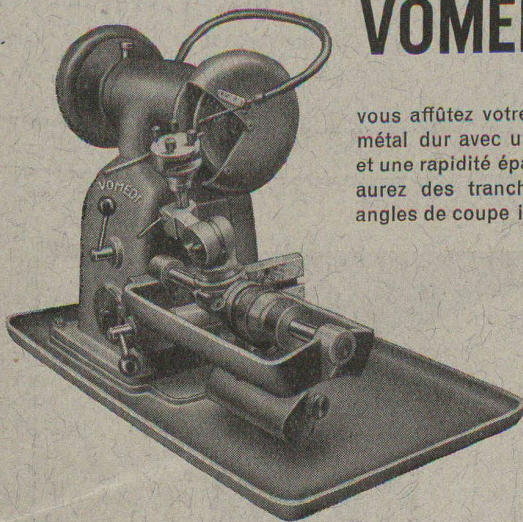
Un affûtage parfait !

Avec la nouvelle

Machine à affûter et scier le métal dur

VOMEDI 3

vous affûtez votre outillage en métal dur avec une exactitude et une rapidité épatante ! Vous aurez des tranchants et des angles de coupe impeccables !

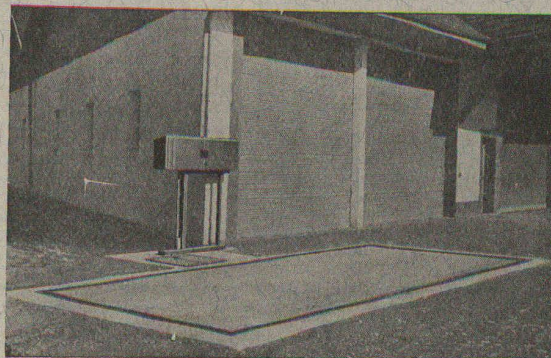


Demandez nos prospectus ou mieux encore une démonstration gratuite et sans engagement dans vos ateliers

LES FILS D'ANTOINE VOGEL S. A.
Pieterlen près Bienne

Tél. (032) 7 71 44

GIROUD OLTEN



Poids public de 15 tonnes, pour chars et autocamions

POIDS PUBLICS en construction moderne

avec pont en béton armé à nervures construction Giroud
Système de leviers sans torsion
Couteaux réglables et interchangeables brevetés
En exécution éprouvée

FABRIQUE DE MACHINES S. A. LOUIS GIROUD, OLTEN

REPRÉSENTANT POUR LA SUISSE ROMANDE:

SCHOLL FRÈRES, GENÈVE, Fabrique de balances
2160

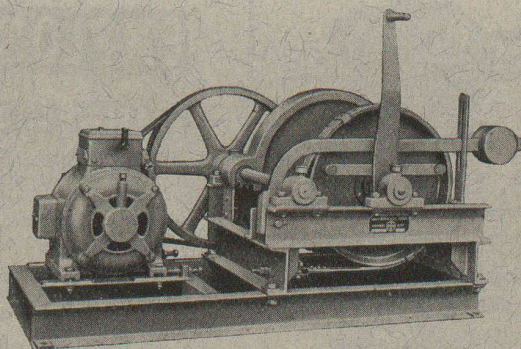
Treuils rapides KLUS RW

pour élévateurs de matériaux
plans inclinés
travaux de battage, etc.

Force de traction 600-2000 kg — Construction robuste et éprouvée
Livraison rapide — Vente et location

Robert Aebi & Cie SA Zurich

Téléphone (051) 23 17 50
Succursales : ZOLLIKOFEN (031) 7 01 06
GENÈVE (022) 4 77 78



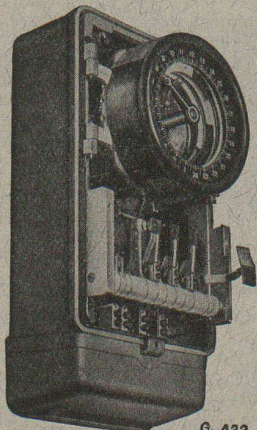
GHIELMETTI



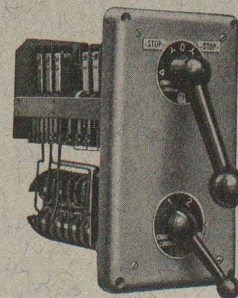
Horloges à contact - Interrupteurs horaires
Interrupteurs à distance - Contacteurs - Relais
Commandes centralisées - Régulateurs de température

Interrupteurs à main spéciaux pour commandes
électriques et toutes les applications et schémas possibles
Interrupteurs à pédale - Interrupteurs fin de course

Fr. Ghielmetti & C^o S. A., Soleure
Fabrique d'appareils électriques Tél. (065) 2 43 41



G. 432





Ventilation Chauffage à air chaud

Conditionnement de l'air d'après des procédés brevetés. Soumettez-nous vos problèmes de ventilation, nous vous conseillons volontiers.

VENTILATION SA STAEFA

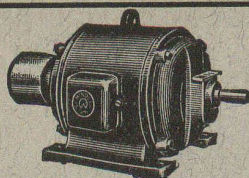
Staeфа / Zurich • Tél. 93.01.36
Spécialiste dès 1890



LA POUDRE NOIRE

l'explosif efficace et bon marché

Intendance fédérale des poudres, Berne



P. SCHMUTZ

Electro-mécanique et bobinage

Représentation générale pour le Canton de Genève des

MOTEURS SCHINDLER

Réparations et bobinages de toutes marques rapides et soignés

7, rue Voltaire, GENÈVE

EXPLOSIFS

TELSITES CHEDDITTE

Détonateurs - Mèches
Amorces électriques
Cordeau détonant

Allumeurs pour mines et moteurs
Lampes de mineurs - Brûleurs

PETITPIERRE & GRISEL

Société anonyme

Av. de la Gare 19 NEUCHÂTEL

Téléphone 51315

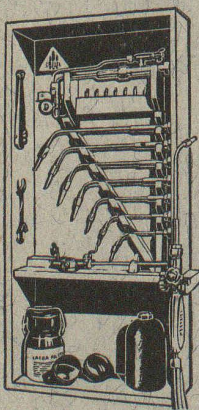


KING
Tours verticaux

La maison américaine bien connue qui seule dispose d'un programme complet de tours verticaux à montants simples et doubles
Diamètre de plateau 900 - 3600 mm

Walter Meier
MACHINES-OUTILS

MUHLEBACHSTRASSE 11 ZURICH TELEPHONE (051) 32 72 20



Appareils de soudure Métaux d'apport Tous accessoires

DEMANDEZ DEVIS OU LA VISITE
DE NOTRE REPRÉSENTANT

Usines d'Oxygène & d'Hydrogène S. A.

LUCERNE

Service VEVEY : Tél. (021) 5 11 44

ACBAR

la commande individuelle moderne pour machines de tous genres



éprouvée de longue date dans des milliers d'entreprises industrielles de toutes branches.

Rapports de démultiplication jusqu'à 100 000 : 1. Construction axiale, fonctionnement silencieux, ne demandant aucun entretien.

Engrenages **ACBAR** et Constructions mécaniques
Fridolin Michel-Dietelm & Co., **UERIKON-ZURICH**



Treuil et vannes de barrages
 Râteaux dégrilleurs
 Ponts roulants et grues
 Ponts-portiques de chargement

USINE DE BERNE

Société des Usines de Louis de Roll S.A.



TUBES D'ACIER ANGLAIS

En stock chez les dépositaires :

BRÜTSCH, RÜEGGER & CO.,
 ZÜRICH

KÜDERLI & CO.
 vorm. Baer & Co.
 ZÜRICH ET BALE

CHARLES NELL
 LAUSANNE

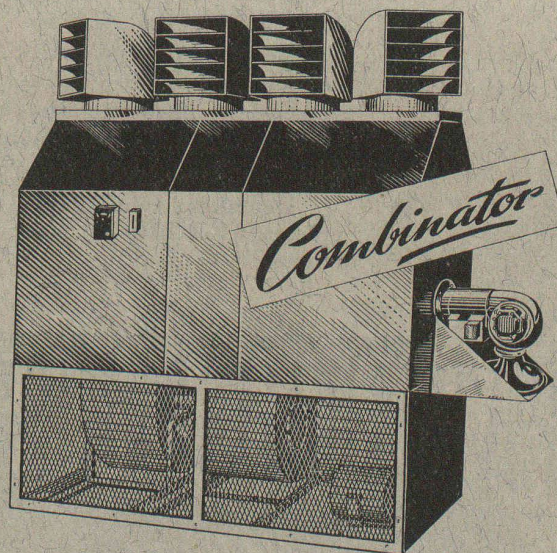
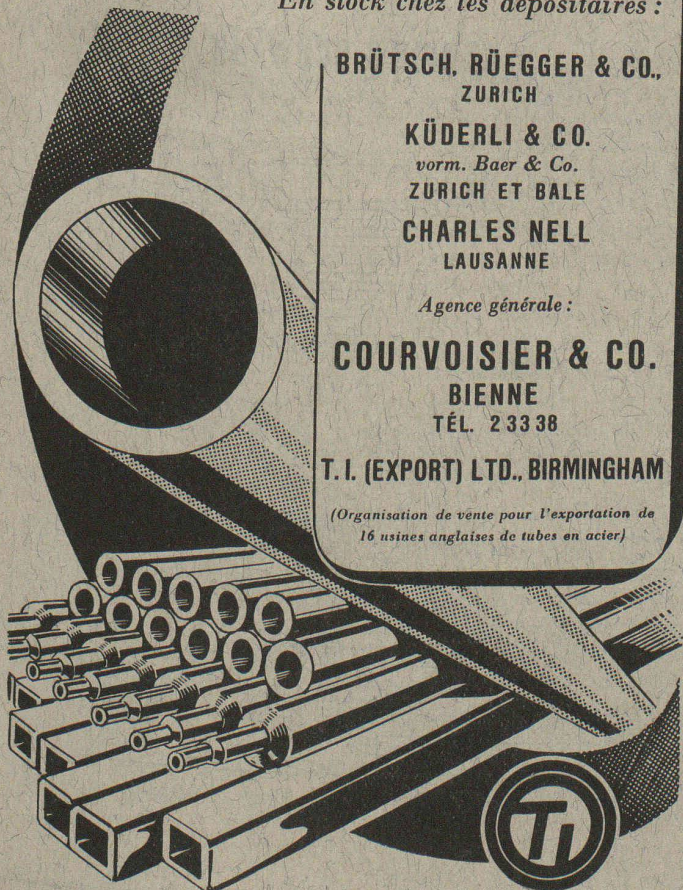
Agence générale :

COURVOISIER & CO.

BIENNE
 TÉL. 2 33 38

T. I. (EXPORT) LTD., BIRMINGHAM

*(Organisation de vente pour l'exportation de
 16 usines anglaises de tubes en acier)*



Aerosouffleur Modèle « National »

entièrement automatique au mazout,
 air chauffé directement à basse température.
 Economie maximum par montée en température ultra-rapide
 et rendement supérieur à 80 %.

Modèles de 65'000 à 375'000 cal/h.,
 à souffleurs directs : idéal pour ateliers, entrepôts,
 avec canaux : pour églises, écoles, cinémas, etc...

AUTOCALORA S. A., LAUSANNE

8, rue de la Tour — Téléphone (021) 3 09 45



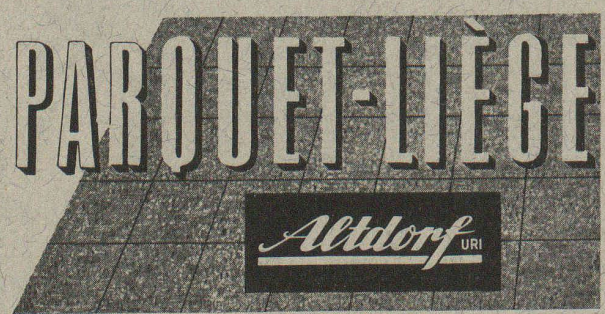
-
-
-
-
-
-
-
-
-
-
-

Le plus économique des deux ?

Est-ce un parquet-liège « Altdorf » 6 mm et 8 mm d'épaisseur ou un revêtement n'ayant que 3 mm d'épaisseur dont le coût est relativement le même ?

Après quelques années déjà, la différence sera visible. Le parquet-liège « Altdorf » survit à des générations, sa résistance à l'abrasion égalant celle des parquets en bois dur.

Demandez échantillons, prospectus et liste de références.



- Fabricant : Dätwyler S. A.
- Département : Revêtements de sol, Altdorf-Uri
- En vente auprès des maisons spécialisées

**LINOLEUM
PLAQUES D'ASPHALTE
CAOUTCHOUC
LIÈGE**

*Demandez devis et propositions
aux Grands Magasins*

INNOVATION S. A.

LAUSANNE

**SPÉCIALISTES
DU
COUVRE - PLANCHER**

POSES IMPECCABLES
A
PRIX MODÉRÉS
PAR UN PERSONNEL QUALIFIÉ

LEUPIN & SCHWANK

Bureau technique, Berne Téléphone 3 52 12

