

Objektyp: **Advertising**

Zeitschrift: **Bulletin technique de la Suisse romande**

Band (Jahr): **76 (1950)**

Heft 7: **Foire suisse de Bâle, 15-26 avri 1960**

PDF erstellt am: **06.08.2024**

Nutzungsbedingungen

Die ETH-Bibliothek ist Anbieterin der digitalisierten Zeitschriften. Sie besitzt keine Urheberrechte an den Inhalten der Zeitschriften. Die Rechte liegen in der Regel bei den Herausgebern. Die auf der Plattform e-periodica veröffentlichten Dokumente stehen für nicht-kommerzielle Zwecke in Lehre und Forschung sowie für die private Nutzung frei zur Verfügung. Einzelne Dateien oder Ausdrucke aus diesem Angebot können zusammen mit diesen Nutzungsbedingungen und den korrekten Herkunftsbezeichnungen weitergegeben werden. Das Veröffentlichen von Bildern in Print- und Online-Publikationen ist nur mit vorheriger Genehmigung der Rechteinhaber erlaubt. Die systematische Speicherung von Teilen des elektronischen Angebots auf anderen Servern bedarf ebenfalls des schriftlichen Einverständnisses der Rechteinhaber.

Haftungsausschluss

Alle Angaben erfolgen ohne Gewähr für Vollständigkeit oder Richtigkeit. Es wird keine Haftung übernommen für Schäden durch die Verwendung von Informationen aus diesem Online-Angebot oder durch das Fehlen von Informationen. Dies gilt auch für Inhalte Dritter, die über dieses Angebot zugänglich sind.

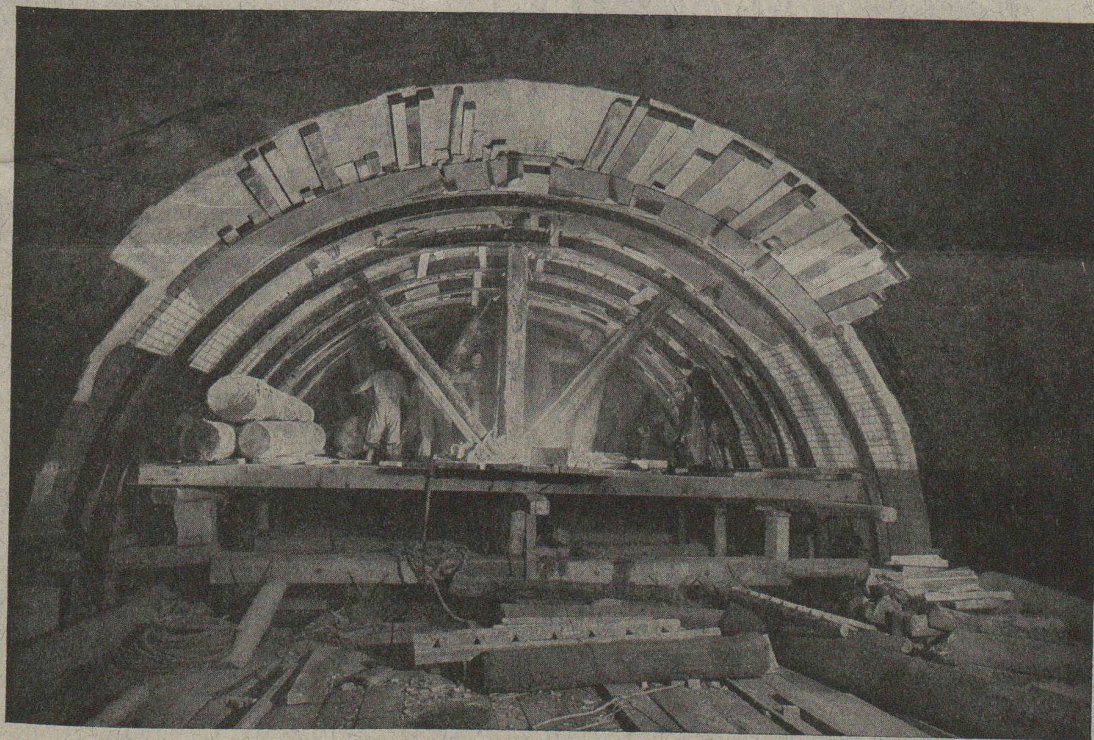
BULLETIN TECHNIQUE

de la Suisse romande

**FOIRE SUISSE
DE BALE**
15-25 AVRIL 1950

Organe de la Société suisse des ingénieurs et des architectes, des Sociétés vaudoise et genevoise des ingénieurs et des architectes, de l'Association des Anciens élèves de l'Ecole polytechnique de l'Université de Lausanne, des Groupes romands des Anciens élèves de l'Ecole polytechnique fédérale

Lausanne, 8 avril 1950 — 76^{me} année, N° 7



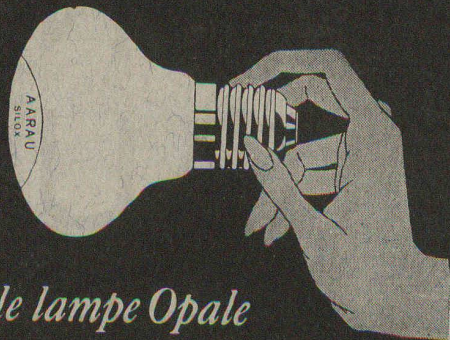
SERVICE DE L'ÉLECTRICITÉ DE LA VILLE DE LAUSANNE

USINE DE LAVEY

Galerie d'aménée sous pression

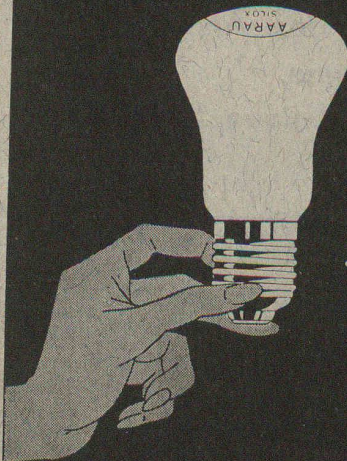
Revêtement étanche exécuté par

HIRSCHY & C^{ie} S. A. 50 Rue de Lausanne **GENÈVE**



La nouvelle lampe Opale

AARAU-SILOX



*vous surprendra
par
sa lumière blanche
et agréable*

USINES DE LAMPES ÉLECTRIQUES AARAU S.A. AARAU

Société Suisse des Explosifs

Usine et siège à **GAMSEN** près Brigue (Valais)

Explosifs de sûreté :

GAMSITE

et **SIMPLONITE**

Dynamites à tous dosages

Dynamite „Antigel“

Mèches et Détonateurs

Tous accessoires pour le tir des Mines

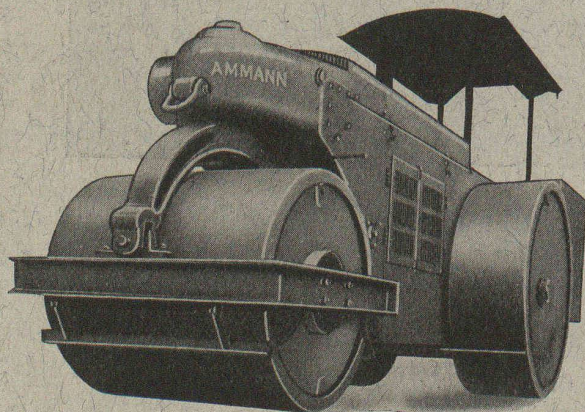
Nitropentaérythrite Cordeau détonant

Télégrammes : „Explosifs-Brigue“

Téléphone : Bureaux (028) 3 11 81 Brigue

Usines (028) 3 11 82 »

Rouleaux compresseurs



AMMANN
2577

Matériel pour la construction et

l'entretien des routes

Chargeuses automatiques

Broyeurs en tous genres

Transporteurs

Tamis vibratoires

Concasseurs

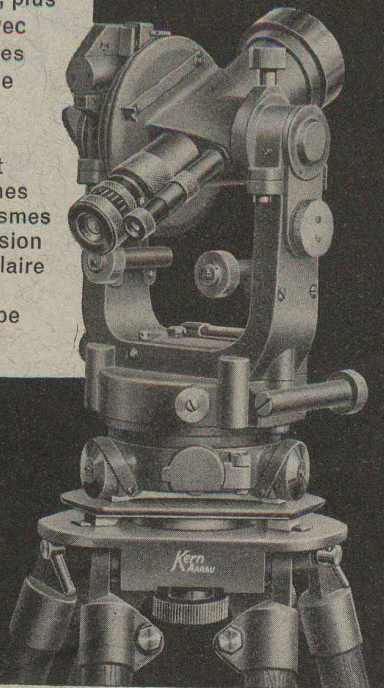
Pelles mécaniques sur chenilles

U. AMMANN S.A. Ateliers de construction LANGENTHAL

Les Théodolites à double cercle DK

permettent d'obtenir plus simplement, plus rapidement et avec moins d'efforts les résultats finals de mesure

Niveaux de grand rendement
Jumelles à prismes
Loupes bin. à prismes
Optique de précision
Polarimètre circulaire
Colposcope
Super-stroboscope
Boîte de compas

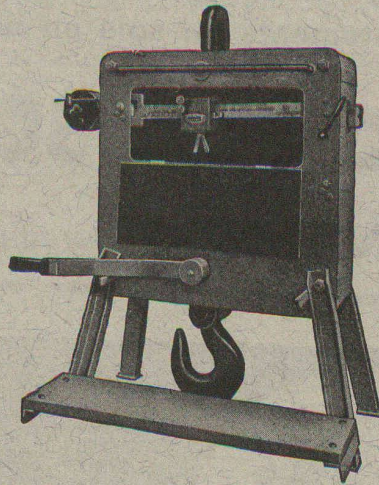


KERN & CIE. S.A.
AARAU (Suisse)

Ateliers de mécanique de précision et d'optique fondés en 1819
Télégrammes: Kern Aarau

Foire de Bâle, Halle III B, Stand N° 2610.

GIROUD OLTEN



QUELQUES
MODÈLES
SONT
DISPONIBLES
EN STOCK

BASCULES pour ENGINS DE LEVAGE

FABRIQUE DE MACHINES S. A. LOUIS GIROUD, OLTEN

REPRÉSENTANT POUR LA SUISSE ROMANDE:
SCHOLL FRÈRES, GENÈVE, Fabrique de balances
2250

POMPES CENTRIFUGES ACEC

DEPUIS PLUS DE 60 ANS

Auto-amorçantes et non auto-amorçantes pour tous usages
Débits : 8-500 000 lit/min., toutes pressions, groupes automatiques

Maurice EGGER
ing.

Gellertpark 1

BALE 20

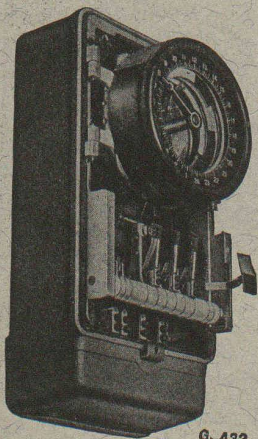
Tél. (061) 4 91 43

Brevets d'invention A. BUGNION

GENÈVE
20. RUE DE LA CITÉ

Physicien diplômé de l'Ecole Polytechnique fédérale
Ancien élève de l'Ecole supérieure d'Electricité à Paris
Ancien expert à l'Office fédéral de la Propriété intellectuelle

LAUSANNE
36. RUE DU PETIT-CHÊNE
Jour de réception: Jeudi après-midi



G. 432

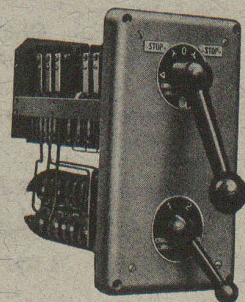
GHIELMETTI



Horloges à contact - Interrupteurs horaires
Interrupteurs à distance - Contacteurs - Relais
Commandes centralisées - Régulateurs de température

Interrupteurs à main spéciaux pour commandes électriques et toutes les applications et schémas possibles
Interrupteurs à pédale - Interrupteurs fin de course

Fr. Ghielmetti & C° S.A., Soleure
Fabrique d'appareils électriques Tél. (065) 2 43 41



Travaux publics

Revêtements de chaussée

Voies de chemins de fer industrielles


Revêtements de sols en béton spécial et pavages en bois

WALO BERTSCHINGER & C^{ie} S. A.

LAUSANNE

Avenue d'Ouchy 4

Tél. 3 35 18

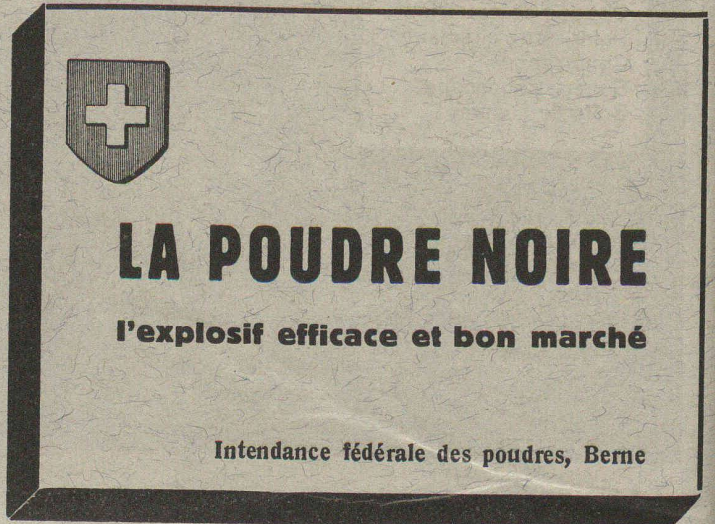


Outils normaux de tour
Fraises à pivot en acier rapide et avec métal dur

Fabrique d'outils de précision

IFANGER

EDOUARD IFANGER, USTER (SUISSE)

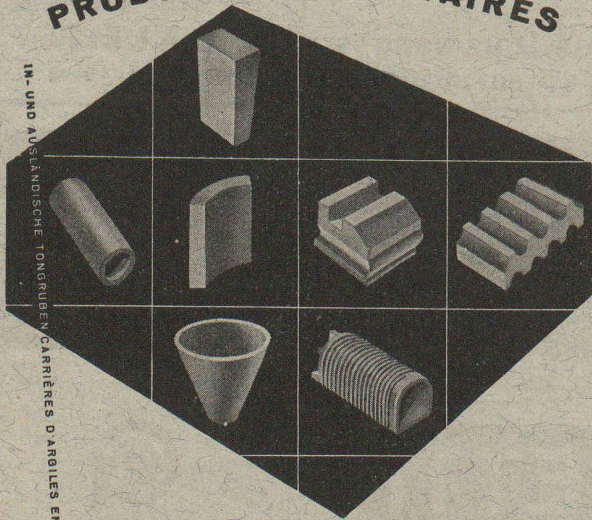


LA POUDRE NOIRE

l'explosif efficace et bon marché

Intendance fédérale des poudres, Berne

FEUERFESTE ERZEUGNISSE PRODUITS RÉFRACTAIRES



IM- UND AUSLÄNDISCHE TONGRUBEN, CARRIÈRES D'ARGILES EN SUISSE ET À L'ÉTRANGER

Chamotte, Corindon
Carbure de silice
Briques anti-acides
Briques isolantes



TONWERK LAUSEN AG

LAUSEN BLD.

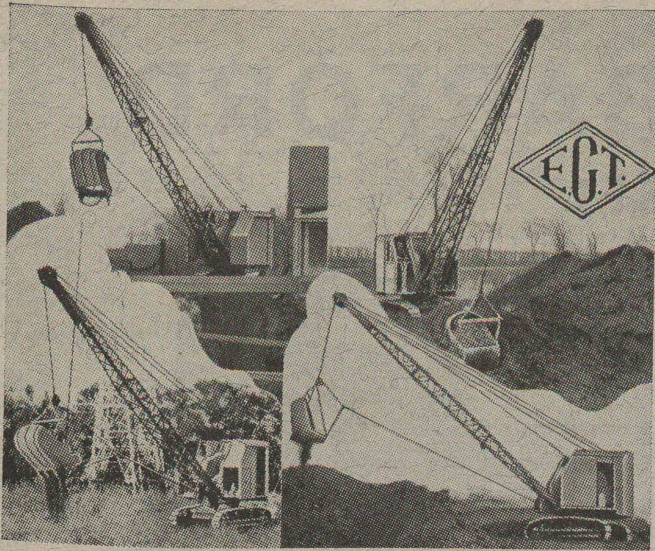
K. Jordi



**GARANTIES POUR
ENTREPRENEURS**

Winterthur
ACCIDENTS

Société Suisse d'Assurance contre les Accidents à Winterthur



Baisse du coût de la construction

Terrassements en tous terrains, matériaux chargés sur camion ou mis en dépôt au prix de **Fr. —.80 à Fr. 1.30** le m³.
 Prix de l'heure: à partir de **Fr. 18.—**, toutes fournitures comprises. Transport des matériaux sur demande.

10 pelles mécaniques de premier ordre, de 10 à 40 tonnes, ainsi que **trains de scrapers**.

Location de machines et matériel en général pour travaux de génie civil, bâtiments, etc., à des conditions exceptionnelles.

S'adresser à :

ENTREPRISE DE GRANDS TRAVAUX S. A.

23, avenue Dapples, Lausanne

Téléphone (021) 331 61

DUVOISIN, GROUX & C^{IE}

ENTREPRISES ÉLECTRIQUES, LAUSANNE

LIGNES HAUTE ET BASSE TENSION

CABLES SOUTERRAINS - LIGNES DE CONTACT

STATIONS TRANSFORMATRICES

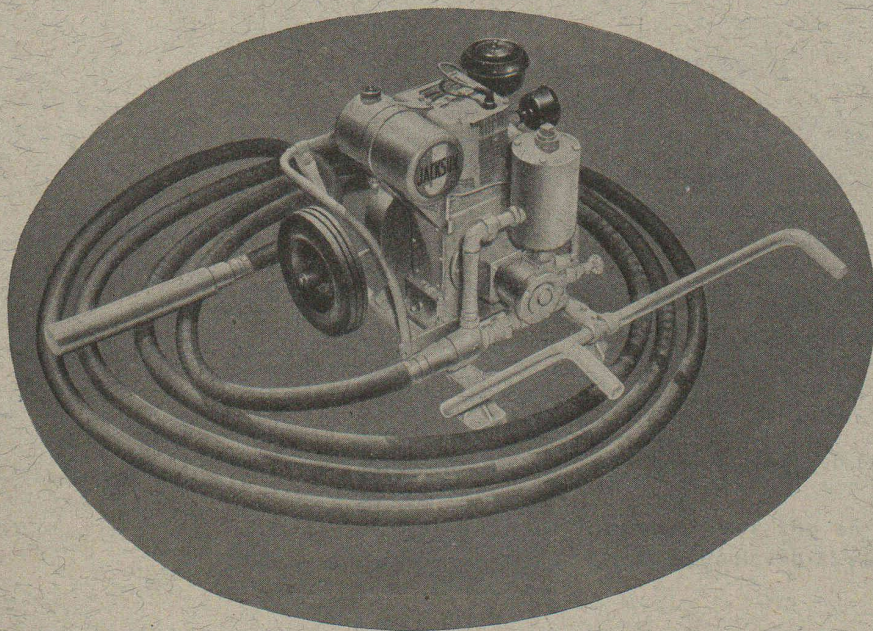
Avenue du Mont-d'Or
 Téléphone 3 35 96



LA NOUVELLE MÉTHODE DE BÉTONNAGE

L'occlusion de 3-5 % d'air (vol. abs). dans le béton par le DAREX AEA donne : **Résistance au gel et dégel**, à la corrosion par les sulfates et eaux pures. **Augmentation de la Plasticité. Réduction de l'eau de gâchage**, du ressuage, de la ségrégation, et de la perméabilité. **Plus grande maniabilité.** Elimination des nids de cailloux. Augmentation des résistances par réduction du facteur eau/ciment et plus grande homogénéité.

Représentation générale : **Roger Frey**, Ing. Dipl., Beethovenstrasse 47, **Zürich**, tél. (051) 2 33 64



„JACKSON“

U. S. A.

VIBRATEUR INTERNE

à commande hydraulique

15 mètres de tuyaux
 (sans arbre flexible)

Distributeur Suisse romande :

SOCIÉTÉ ANONYME
JOLY Bureau technique
Machines LAUSANNE

Avenue Dapples 23

Téléphone 3 58 12

AVELING-BARFORD

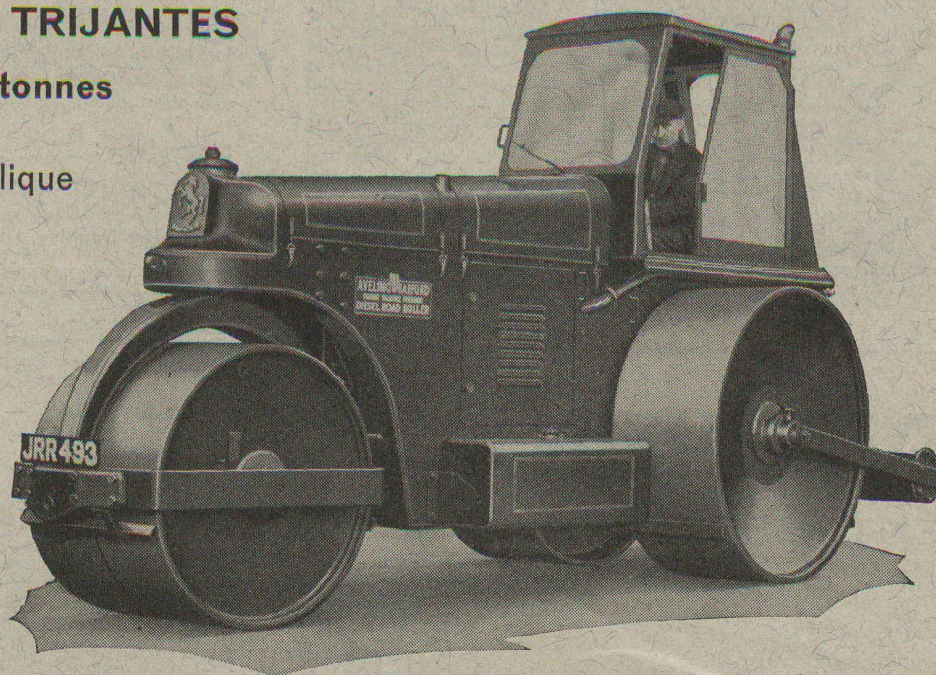
DIESEL

ROULEAUX TRIJANTES

2 à 16 tonnes

Accouplement hydraulique

**Un siècle
d'expérience
dans la
construction
des rouleaux
compresseurs**



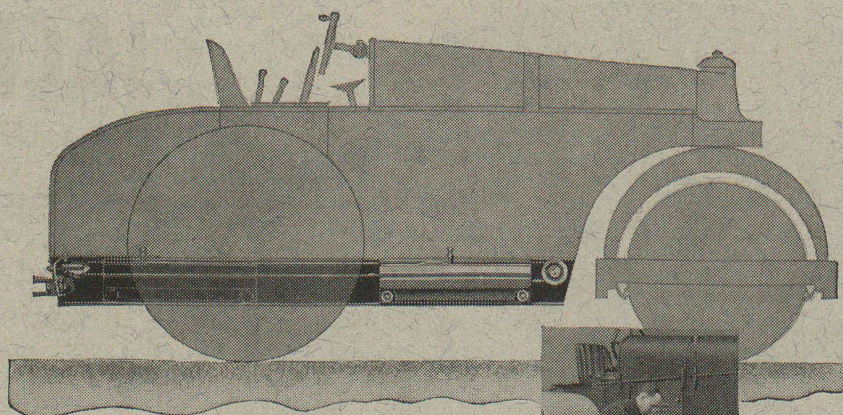
Les machines pour les routes de plaine et de montagne

Importateur - distributeur :

SOCIÉTÉ ANONYME
JOLY Bureau technique
Machines LAUSANNE

Avenue Dapples 23

Téléphones 35812 - 35455



Dépositaire breveté de pression variable

Important :

30% de réduction de prix aux acheteurs suisses par suite de la dévaluation de la livre sterling.



HORLOGES ELECTRIQUES



FAVAG
 Fabrique d'appareils électriques S.A.
 NEUCHATEL

FAVAG
H. 561

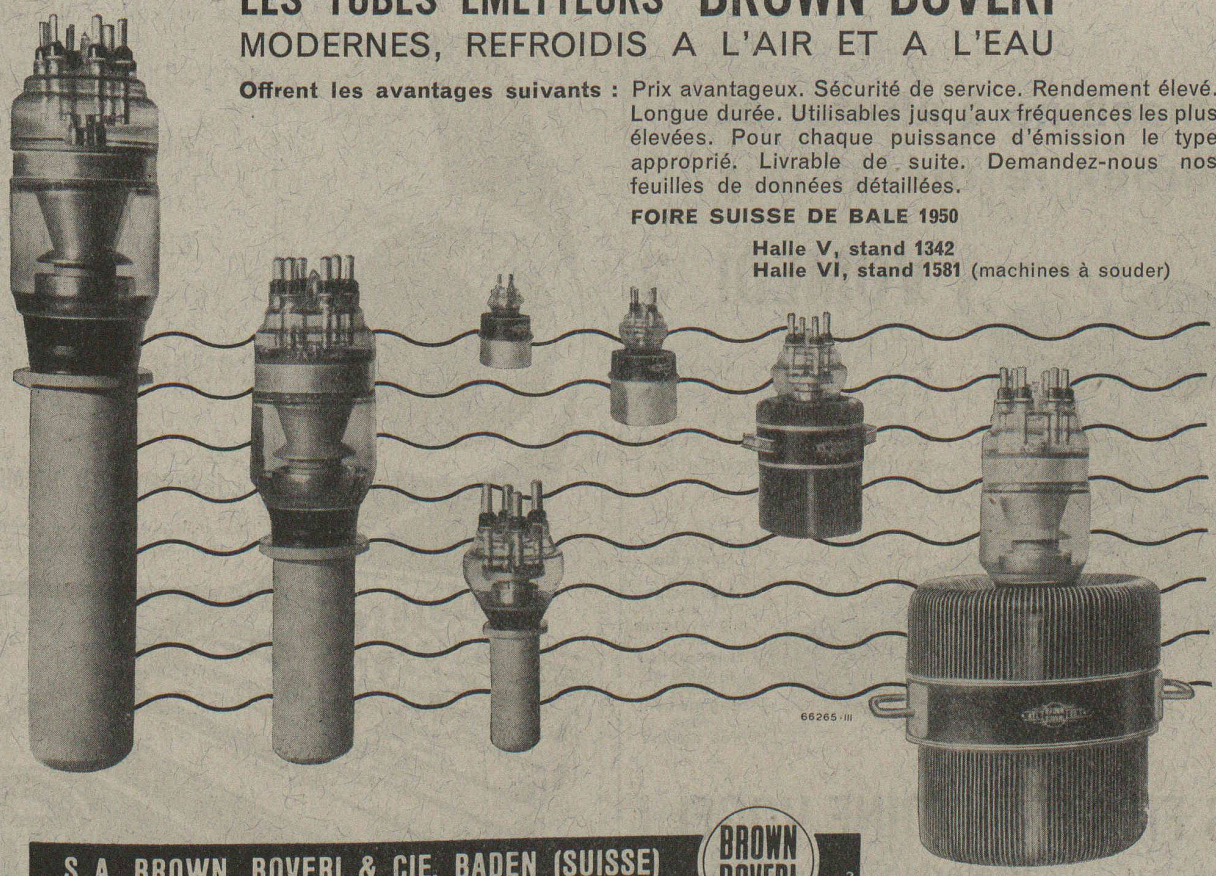
Rendez-nous visite à la **FOIRE DE BALE, Halle III b, Stand 2514**

LES TUBES ÉMETTEURS BROWN BOVERI MODERNES, REFROIDIS A L'AIR ET A L'EAU

Offrent les avantages suivants : Prix avantageux. Sécurité de service. Rendement élevé. Longue durée. Utilisables jusqu'aux fréquences les plus élevées. Pour chaque puissance d'émission le type approprié. Livrable de suite. Demandez-nous nos feuilles de données détaillées.

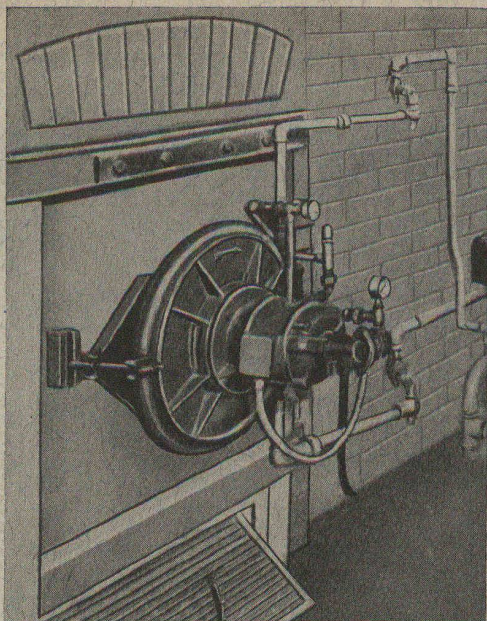
FOIRE SUISSE DE BALE 1950

Halle V, stand 1342
 Halle VI, stand 1581 (machines à souder)



S. A. BROWN, BOVERI & CIE, BADEN (SUISSE)





Cet appareil fonctionne depuis 1948 exclusivement à l'huile de vidange

Le Brûleur industriel

à huile lourde 3 et 4 et de récupération

AR-CO

Toutes puissances et applications

QUENDOZ Frères

Caroline 2 bis — LAUSANNE

Béton - Christen

Fabrique de produits en ciment Bâle 20 Tél. 28880

Demandez des offres pour
les fosses septiques,
les séparateurs d'essence,
les bassins.

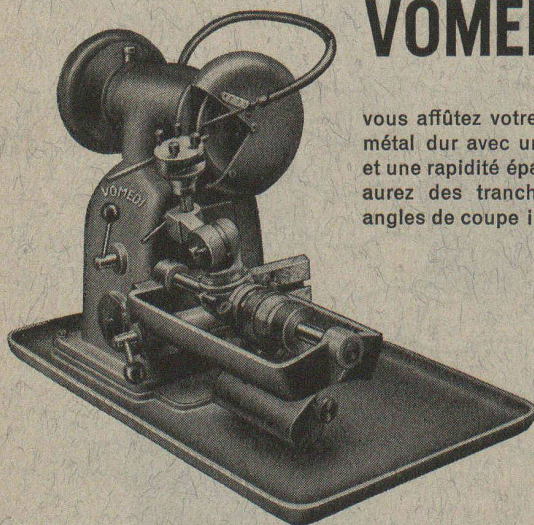
Un affûtage parfait !

Avec la nouvelle

Machine à affûter et scier le métal dur

VOMEDI 3

vous affûtez votre outillage en métal dur avec une exactitude et une rapidité épatante ! Vous aurez des tranchants et des angles de coupe impeccables !



Demandez nos prospectus ou mieux encore une démonstration gratuite et sans engagement dans vos ateliers

LES FILS D'ANTOINE VOGEL S. A.

Tél. (032) 7 71 44

Pieterlen

près Bienne

TUBES D'ACIER ANGLAIS

En stock chez les dépositaires :

BRÜTSCH, RÜEGGER & CO.,
ZURICH

KÜDERLI & CO.
vorm. Baer & Co.
ZURICH ET BALE

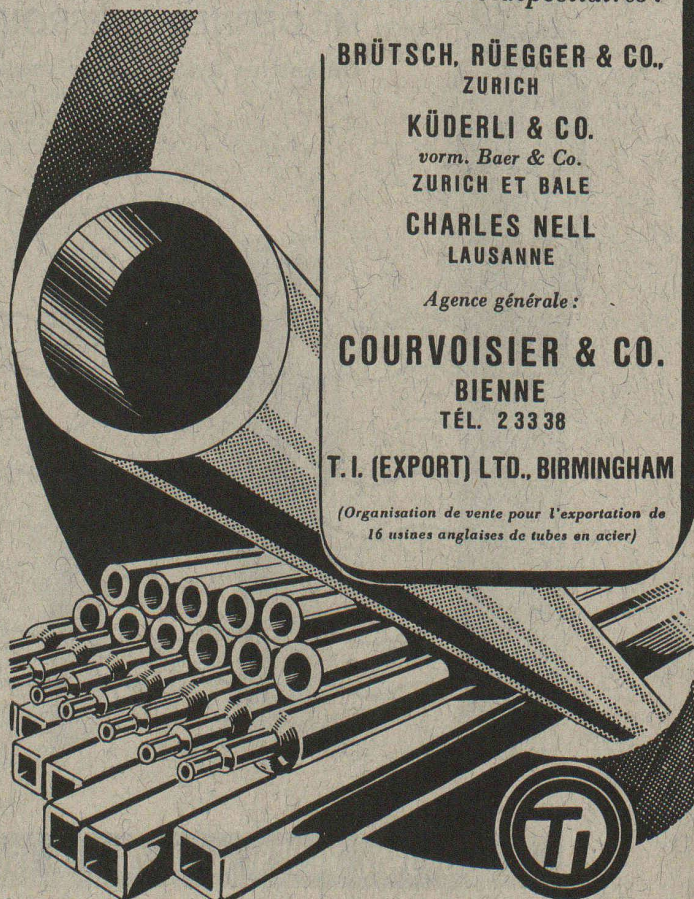
CHARLES NELL
LAUSANNE

Agence générale :

COURVOISIER & CO.
BIENNE
TÉL. 2 33 38

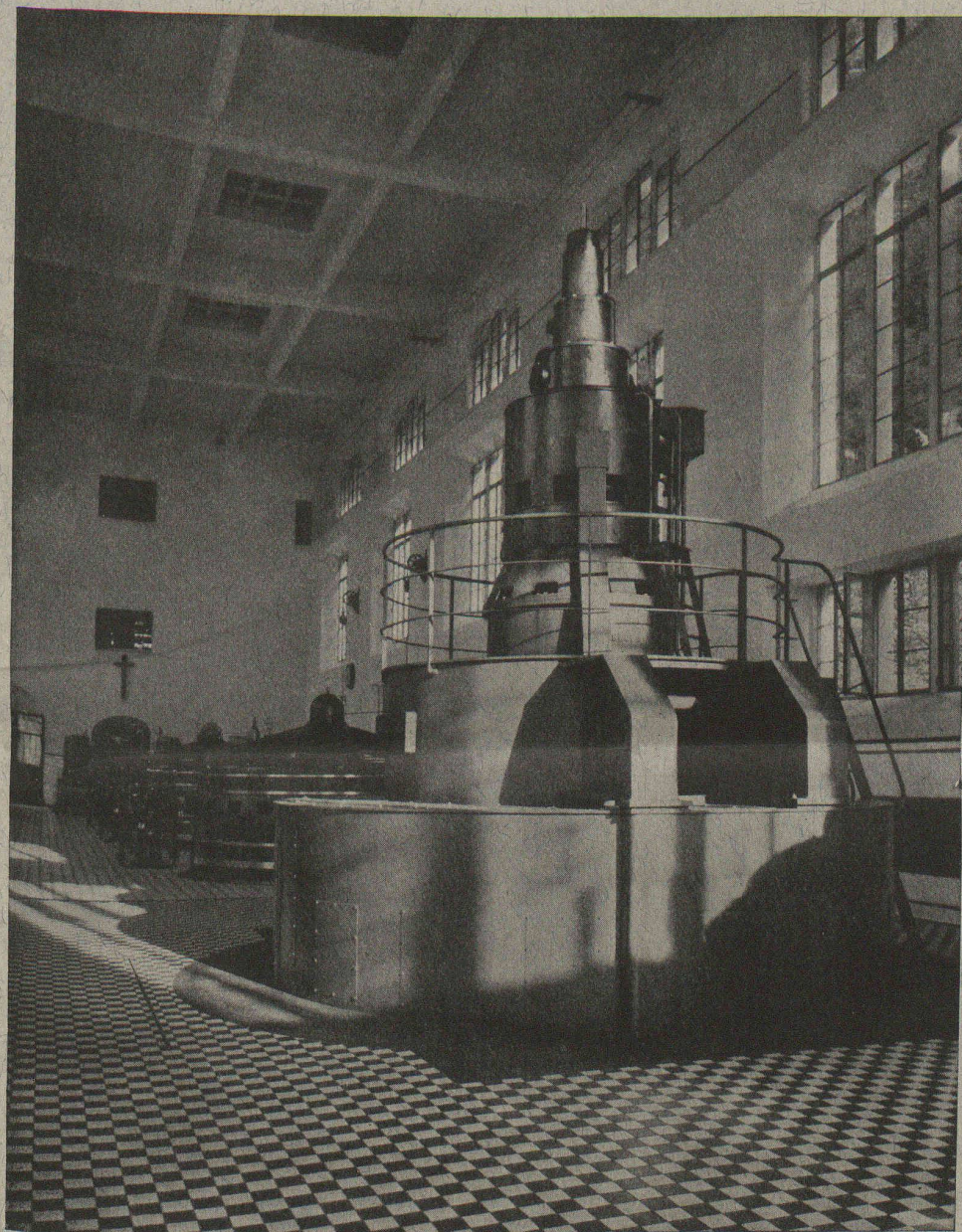
T. I. (EXPORT) LTD., BIRMINGHAM

(Organisation de vente pour l'exportation de 16 usines anglaises de tubes en acier)



Sécheron

**signifie
70 ans
d'expérience**



**Traction électrique
Transformateurs
Alternateurs
Régulateurs
automatiques
Redresseurs à vapeur
de mercure
Matériel pour le soudage
à l'arc**

Entreprises Electriques Fribourgeoises ; Alternateur triphasé de 7500 kVA, 8600 V, 50 p./s., 250 t./m.

A LA FOIRE DE BALE

visitez nos stands

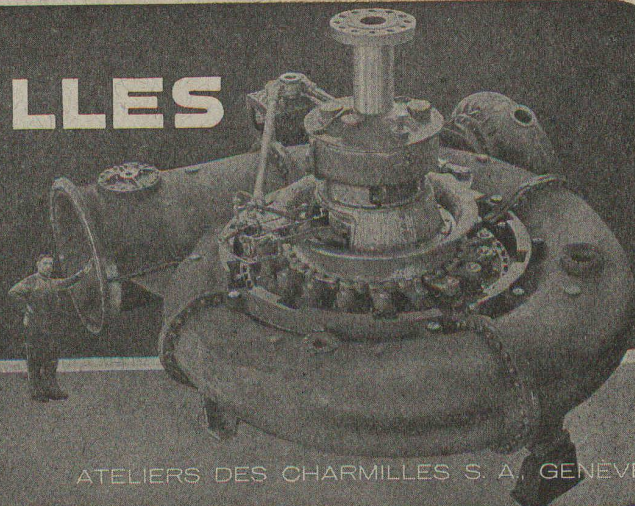
1343, Halle V — 1515, Halle VI

S.A. des Ateliers de Sécheron - Genève

CHARMILLES

TOUTE NOTRE ACTIVITÉ SCIENTIFIQUE
TOUTES NOS RECHERCHES
TOUTE NOTRE LONGUE EXPÉRIENCE

POUR UNE SEULE TURBO - MACHINE
LA
TURBINE HYDRAULIQUE



ATELIERS DES CHARMILLES S. A. GENÈVE

reymond

Ateliers de Photogravure

19, Avenue Vinet LAUSANNE Tél. 2 39 40

..... à votre service pour l'exécution parfaite et rapide de vos

clichés

Commande
automatique électrique

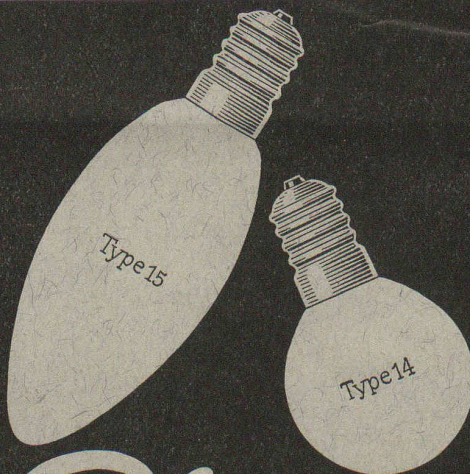
d'installations
de chauffage
de ventilation
frigorifiques
de conditionnement d'air
de pompes

par Interrupteurs horaires
Horloges à contacts
Interrupteurs à distance
Interrupteurs de pression
Interrupteurs à flotteur
Régulateurs de température
Régulateurs d'humidité
(humidostats)
Vannes motorisées
Vannes à électro
Commandes motrices
de clapets d'air

Demandez nos catalogues

SAUTER

Fabrique d'Appareils Electriques Fr. Sauter S. A. à Bâle



Platina

LUXRAM

OPALES

S. A. LUMIÈRE GOLDAU

Tél. 041 / 61777

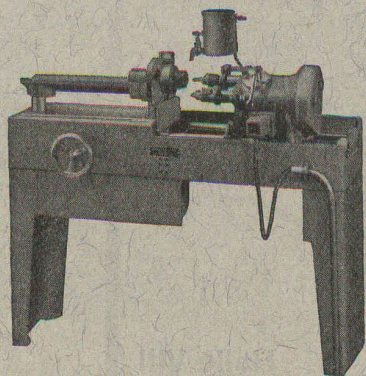
FONDERIE

PAUL PERRET & Cie S.A.
Sébeillon 4 — Tél. (021) 2 26 60



Toutes pièces pour le bâtiment et le
génie civil en FONTE GRISE, BRONZE,
LAITON, PERALUMAN, etc.

LAUSANNE



**Machine à centrer H1
Ecole de Mécanique de Winterthour**

La machine à double broches convenant parfaitement pour le centrage rapide et précis de pièces de différentes formes et longueurs. Capacité de serrage \varnothing 8 - 155 mm.

Vente exclusive pour la Suisse:

Walter Meier
MACHINES-OUTILS

MÜHLEBACHSTRASSE 11 ZÜRICH TELEPHONE (051) 32 72 20

Fils, câbles et cordons

isolation caoutchouc ou PLASTOFLEX
suivant les normes de l'A. S. E.

Fils de bobinage (guipés et émaillés)

**Articles techniques en caoutchouc
mou et durci**

Planchers en SUCOFLOR-T
Revêtements de rouleaux
Mains-courantes en caoutchouc durci
Ruban isolant

**Pièces moulées et injectées
en SUCONIT (bakélite)**

avec et sans pièces métalliques
pour l'industrie électrotechnique
et la construction des appareils



Téléphone (071) 5 18 31

Dépôt à Lausanne
Avenue J.-J. Mercier, 2
Téléphone (021) 3 44 58

FOIRE DE BALE : Stand 1372, Halle V



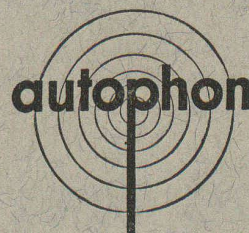
**Une entreprise
est comme un arbre**

Plus elle grandit, plus elle a besoin de communications internes. L'arbre crée de lui-même les canaux où circule la sève. Une entreprise doit prévoir l'aménagement

d'installations à courant faible

combinées, pour faire face à tous les besoins et s'adapter aux futures exigences.

Installations téléphoniques et de recherche de personnes — intercommunication Vivavox — appels lumineux — horloges électriques, etc.



Plus de 25 ans d'expérience en matière de projets fabrication et montage pour de telles installations


TÉLÉPHONIE S.A.

Lausanne: 6, rue de la Grotte, Tel. 3 86 86
Genève: 11, rue Petitot, Tel. 4 42 46

*L'entrepreneur
de bâtiment*

donne sa préférence aux
Produits C.T.W.
pour les isolations
les étanchéités
les toitures
les revêtements résistant
aux acides
les joints et les manchons
la protection antirouille
la protection du béton
la conservation des bois
les revêtements de sols
la construction de routes

Conseils et devis par les
**USINES TECHNICO-
CHIMIQUES S.A. MUTTENZ-
BALE** Tél. (061) 9 30 22



Foire Suisse 1950



Halle VIII
Stand 3101

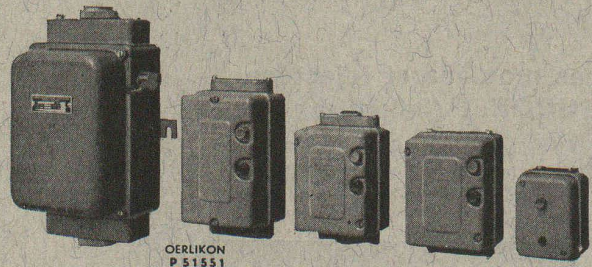


Linoleum

A la Foire Suisse d'Echantillons à Bâle 1950,

*Stand 1382, Halle V, vous trouverez exposés — entre
autres produits de qualité Oerlikon — les*

**COFFRETS DE PROTECTION
OERLIKON**



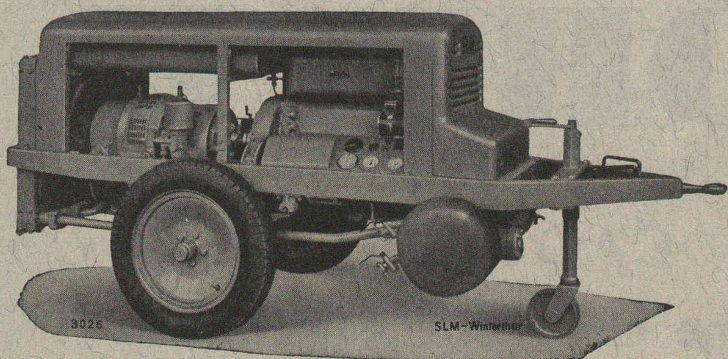
Types :	S 6	pour courant nominal	6 A
	S 10	" "	10 A
	S 15	" "	15 A
	S 25	" "	25 A
	S 60	" "	60 A

Demandez s. v. p. prospectus N° 1570. F

ATELIERS DE CONSTRUCTION OERLIKON, ZURICH 50 — TÉL. (051) 46 85 30

Bureau de Lausanne : Avenue J.-J. Mercier 7 — Tél. (021) 2 35 21

SLM COMPRESSEURS ROTATIFS



Groupes mobiles et transportables
pour travaux publics

Groupe à deux roues, type KLL 20, refroidi par air et
actionné par moteur Diesel SLM

Volume d'air effectivement aspiré: 3,5 m³/min.

**Société Suisse pour la Construction de Locomotives et de Machines
WINTERTHUR**

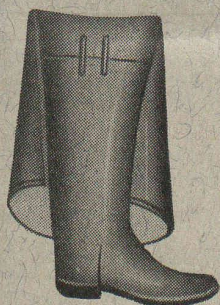
MANUFACTURE de Produits Céramiques et Réfractaires S.A. LAUSEN

PRODUITS RÉFRACTAIRES : BRIQUES, PLANELLES, DALLES, MORTIER, MOUFLES, CREUSETS

Briques Klinker pour façades — Planelles Klinker pour carrelages — Briques de parement

TUYAUX EN GRÈS, AUGES, CUVES — BRIQUES ÉMAILLÉES

Visitez notre exposition permanente : Schweizer Bau-Centrale, Zurich 1, Talstrasse 9 (Entrée libre).



Bottes caoutchouc

40 cm. et 90 cm. de haut
pour drainage, génie civil, etc.

Tuyaux caoutchouc

pour compresseurs, eau, pompes
d'aspiration et refoulement, etc.

Vêtements imperméables

Feutres

Courroies pour transporteurs

Planchers en caoutchouc

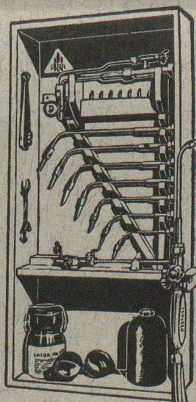
BECK Frères Articles en caoutchouc

MAISON FONDÉE EN 1903

Rue Centrale 2

LAUSANNE

Tél. 021 241 64



**Appareils de soudure
Métaux d'apport
Tous accessoires**

Démonstrations à la **FOIRE SUISSE**
à Bâle, Halle VI, Stand 1503.

Usines d'Oxygène & d'Hydrogène S. A.
LUCERNE

Service VEVEY : Tél. (021) 5 11 44

TUYAUX VIANINI en béton armé centrifugé

pour conduites de câbles, égouts, syphons, turbines, captages etc.

Tous produits en ciment.

Tuyaux ordinaires jusqu'à 1500 mm ϕ
armés ou non.

Nous nous chargeons du moulage de n'importe
quelle pièce en béton.

FOSSES SEPTIQUES

"EMCO"

DESMEULES FRÈRES, GRANGES-MARNAND

TÉLÉPHONE 0.37 6 41 16

GOODRICH

BOTTES EN CAOUTCHOUC
reconnues comme étant les meilleures



BOTTES EN CAOUTCHOUC GOODRICH

**Les bottes étanches et de haute qualité pour
travaux de construction**

Livraison par le COMMERCE de CAOUTCHOUC