

Objektyp: **Advertising**

Zeitschrift: **Bulletin technique de la Suisse romande**

Band (Jahr): **76 (1950)**

Heft 1

PDF erstellt am: **11.07.2024**

Nutzungsbedingungen

Die ETH-Bibliothek ist Anbieterin der digitalisierten Zeitschriften. Sie besitzt keine Urheberrechte an den Inhalten der Zeitschriften. Die Rechte liegen in der Regel bei den Herausgebern.

Die auf der Plattform e-periodica veröffentlichten Dokumente stehen für nicht-kommerzielle Zwecke in Lehre und Forschung sowie für die private Nutzung frei zur Verfügung. Einzelne Dateien oder Ausdrucke aus diesem Angebot können zusammen mit diesen Nutzungsbedingungen und den korrekten Herkunftsbezeichnungen weitergegeben werden.

Das Veröffentlichen von Bildern in Print- und Online-Publikationen ist nur mit vorheriger Genehmigung der Rechteinhaber erlaubt. Die systematische Speicherung von Teilen des elektronischen Angebots auf anderen Servern bedarf ebenfalls des schriftlichen Einverständnisses der Rechteinhaber.

Haftungsausschluss

Alle Angaben erfolgen ohne Gewähr für Vollständigkeit oder Richtigkeit. Es wird keine Haftung übernommen für Schäden durch die Verwendung von Informationen aus diesem Online-Angebot oder durch das Fehlen von Informationen. Dies gilt auch für Inhalte Dritter, die über dieses Angebot zugänglich sind.

BULLETIN TECHNIQUE

de la Suisse romande

Organe de la Société suisse des ingénieurs et des architectes, des Sociétés vaudoise et genevoise des ingénieurs et des architectes, de l'Association des Anciens élèves de l'Ecole polytechnique de l'Université de Lausanne, des Groupes romands des Anciens élèves de l'Ecole polytechnique fédérale

Lausanne, 14 janvier 1950 — 76^{me} année, N° 1

Jacques Micheli Ing. élect. dipl. E.P.Z.

- Brevets d'invention
- Marques de fabrique
- Dessins et modèles

82, rue du Rhône Genève

Téléphone 4 39 51

Le brûleur américain à mazout

AUTO-HEAT

Etudié spécialement pour la Suisse

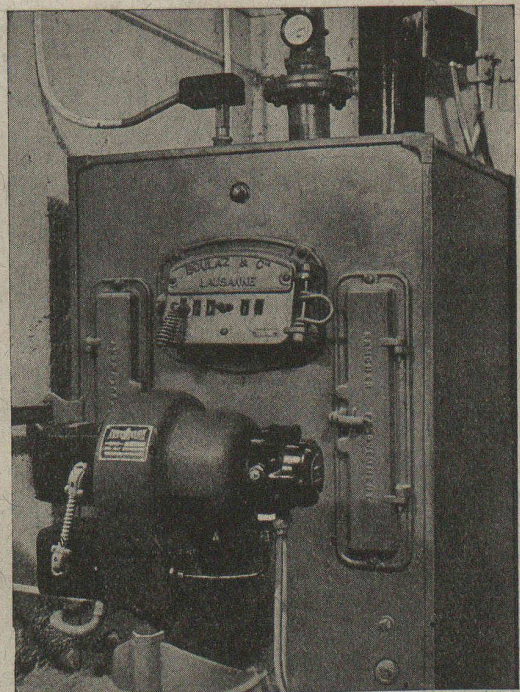
Capacités pour toutes applications

IMPORTATEURS DIRECTS

QUENDOZ Frères

Combustibles liquides et solides

Tél. 2 80 76 - LAUSANNE Caroline 2 bis

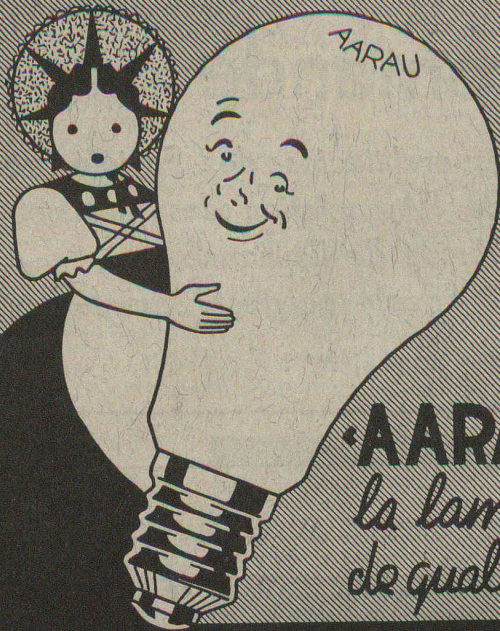


BREVETS d'INVENTION

la plus ancienne maison de Suisse :

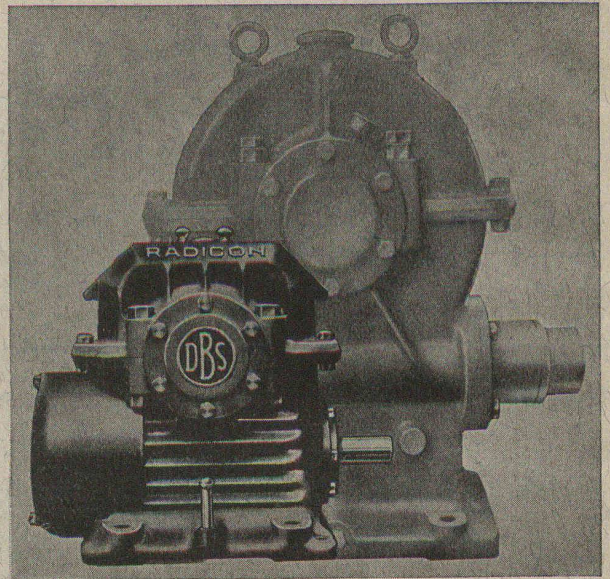
Dérianz, Kirker & C^{ie}
Genève
14 rue du Mont-Blanc

Appréciée par chacun



USINES DE LAMPES ÉLECTRIQUES AARAU S.A., AARAU

Installez les
Réducteurs à vis « Radicon » D. BROWN



Refroidissement forcé, circulation d'huile à l'engrenage et aux roulements, profil des filets D. Brown, charge et rendement élevés malgré dimensions réduites, moins cher pour puissance donnée que réducteur à vis ordinaire, sûr, silencieux. Types et rapports les plus courants livrables de suite par l'agent général

W. EMIL KUNZ

Case postale ZÜRICH 27

Gotthardstr. 21

Tél. (051) 25 29 10

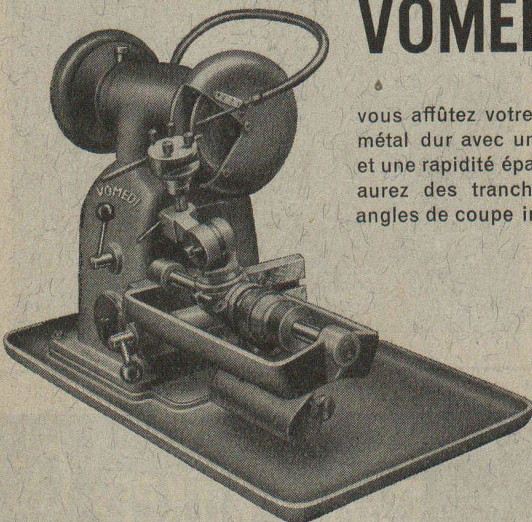
Un affûtage parfait !

Avec la nouvelle

Machine à affûter et scier le métal dur

VOMEDI 3

vous affûtez votre outillage en métal dur avec une exactitude et une rapidité épatante ! Vous aurez des tranchants et des angles de coupe impeccables !



Demandez nos prospectus ou mieux encore une démonstration gratuite et sans engagement dans vos ateliers

LES FILS D'ANTOINE VOGEL S. A.

Tél. (032) 7 71 44

Pieterlen

près Bienne

TUBES D'ACIER ANGLAIS

En stock chez les dépositaires :

BRÜTSCH, RÜEGGER & CO.,
ZÜRICH

KÜDERLI & CO.
vorm. Baer & Co.
ZÜRICH ET BALE

CHARLES NELL
LAUSANNE

Agence générale :

COURVOISIER & CO.
BIENNE
TÉL. 2 33 38

T. I. (EXPORT) LTD., BIRMINGHAM

(Organisation de vente pour l'exportation de 16 usines anglaises de tubes en acier)



1950, K 126

AVELING-BARFORD

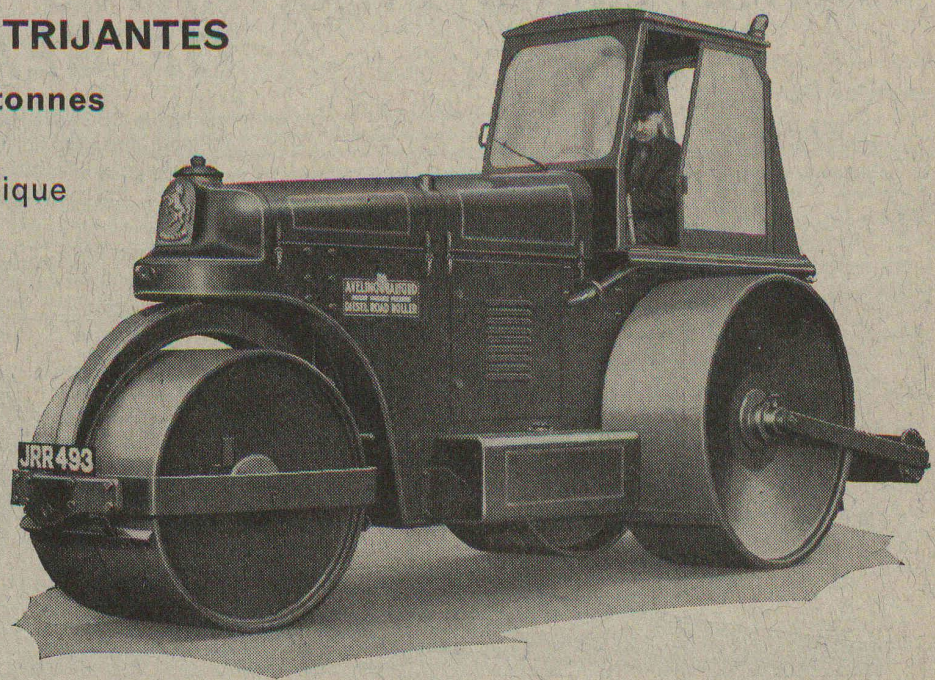
DIESEL

ROULEAUX TRIJANTES

2 à 16 tonnes

Accouplement hydraulique

Un siècle
d'expérience
dans la
construction
des rouleaux
compresseurs



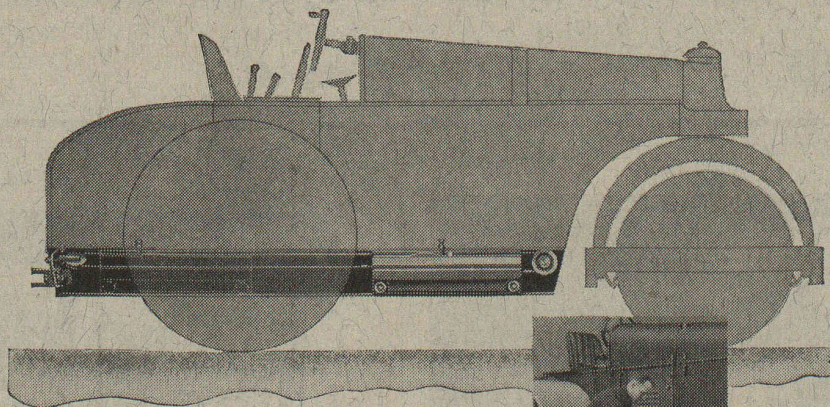
Les machines pour les routes de plaine et de montagne

Importateur - distributeur :

JOLY Bureau technique
Machines LAUSANNE

Avenue Dapples 23

Téléphones 35812 - 35455



Dispositif breveté de pression variable

Important : 30% de réduction de prix aux acheteurs suisses par suite de la dévaluation de la livre sterling.

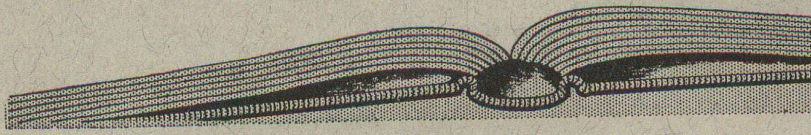
ANALYTICAL MECHANICS OF GEARS

par Earle BUCKINGHAM, Professeur
ingénieur-mécanicien, Institut de
technique, Massachusetts, U.S.A.
9 x 6, 542 pages illustrées.

Tout son contenu est mathématique et analytique. Entièrement mathématique et analytique, c'est une œuvre avancée sur les mécaniques analytiques et consacrée à un seul type d'élément mécanique. On nous donne une base des relations fondamentales qui forment la base du plan de tous les types de boîtes à vitesses. Ce livre n'est pas un traité sur les plans des boîtes à vitesses, mais c'est une source de direction sur le développement et le lancement de ces boîtes à vitesses pour tout emploi.

Consultez votre librairie.

McGraw-Hill Publishing Co. Ltd., Aldwych House, London, W. C. 2.



Travaux publics

Revêtements de chaussée

Voies de chemins de fer industrielles


Revêtements de sols en béton spécial et pavages en bois

WALO BERTSCHINGER & C^{ie} S. A.

LAUSANNE

Avenue d'Ouchy 4

Tél. 3 35 18



Outils normaux
de tour
Fraises à pivot
en acier rapide
et avec
métal dur

IFANGER

Fabrique d'outils
de précision

EDOUARD IFANGER, USTER (SUISSE)



Metallum Pratteln S.A.
Pratteln

soudure d'étain en toutes formes
et alliages, métal antifriccion,
étain pur, plomb pur, etc.