

Objektyp: **Advertising**

Zeitschrift: **Bulletin technique de la Suisse romande**

Band (Jahr): **76 (1950)**

Heft 8

PDF erstellt am: **11.07.2024**

Nutzungsbedingungen

Die ETH-Bibliothek ist Anbieterin der digitalisierten Zeitschriften. Sie besitzt keine Urheberrechte an den Inhalten der Zeitschriften. Die Rechte liegen in der Regel bei den Herausgebern.

Die auf der Plattform e-periodica veröffentlichten Dokumente stehen für nicht-kommerzielle Zwecke in Lehre und Forschung sowie für die private Nutzung frei zur Verfügung. Einzelne Dateien oder Ausdrucke aus diesem Angebot können zusammen mit diesen Nutzungsbedingungen und den korrekten Herkunftsbezeichnungen weitergegeben werden.

Das Veröffentlichen von Bildern in Print- und Online-Publikationen ist nur mit vorheriger Genehmigung der Rechteinhaber erlaubt. Die systematische Speicherung von Teilen des elektronischen Angebots auf anderen Servern bedarf ebenfalls des schriftlichen Einverständnisses der Rechteinhaber.

Haftungsausschluss

Alle Angaben erfolgen ohne Gewähr für Vollständigkeit oder Richtigkeit. Es wird keine Haftung übernommen für Schäden durch die Verwendung von Informationen aus diesem Online-Angebot oder durch das Fehlen von Informationen. Dies gilt auch für Inhalte Dritter, die über dieses Angebot zugänglich sind.

BULLETIN TECHNIQUE

de la Suisse romande

Organe de la Société suisse des ingénieurs et des architectes, des Sociétés vaudoise et genevoise des ingénieurs et des architectes, de l'Association des Anciens élèves de l'Ecole polytechnique de l'Université de Lausanne, des Groupes romands des Anciens élèves de l'Ecole polytechnique fédérale

Lausanne, 22 avril 1950 — 76^{me} année, N° 8

GÉTAZ ROMANG ECOFFEY S.A.

**TOUT
POUR LA
CONSTRUCTION**

Jacques Micheli Ing. électr. dipl. E.P.Z.

- Brevets d'invention
- Marques de fabrique
- Dessins et modèles

82, rue du Rhône Genève

Téléphone 4 39 51

L A M A I S O N

D E C O N F I A N C E

Carrelages et Revêtements

fourniture et pose par spécialistes



J. ROD S. A.

2, rue Galliard LAUSANNE Téléphone 2 39 61

**Darex
AEA**

fait le béton

facile à mélanger — facile à placer — facile à finir
et beaucoup plus durable sans coûter plus cher

Représentation générale: **Roger Frey**, Ing. Dipl., Beethovenstrasse 47, **Zürich**, tél. (051) 2 33 64

BREVETS d'INVENTION

la plus ancienne maison de Suisse :

Dériaz, Kirker & C^{ie}
Genève
14 rue du Mont-Blanc



LOSINGER & CIE

S. A.

LAUSANNE - GENÈVE - SION

PIEUX en BÉTON

Système EXPRESS

Système FROTÉ

Reprises

en sous-œuvre



IMPRIMERIE LA CONCORDE

LAUSANNE

Terreaux 31

Téléphone 2 35 95

Impressions commerciales et artistiques.
Tirages en couleurs, Illustrations, Labels
Journaux, volumes, brochures, catalogues
Circulaires. - Enveloppes. - Programmes.
Cartes de visite et d'adresse, Obligations
Faire-part, Registres. - Algèbre, Musique

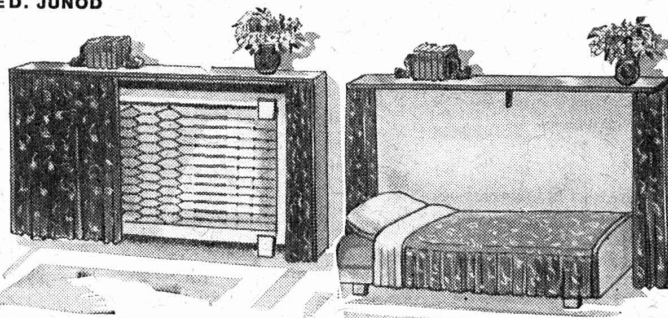


ED. JUNOD

LITS PLIABLES POUR PETITS APPARTEMENTS
FABRIQUE ET MAGASINS DE MEUBLES

AU BUCHERON LAUSANNE

ENCOMBREMENT 210 x 40 x 120 cm Téléphone 7 92 22



reymond

Ateliers de Photogravure

19, Avenue Vinet LAUSANNE Tél. 2 39 40

..... à votre service pour l'exécution parfaite et rapide de vos

clichés

ED. AERNI-LEUCH
BERNE

PAPIERS

CALQUES
MILLIMÉTRÉS
HÉLIOGRAPHIQUES

POMPES CENTRIFUGES ACEC

DEPUIS PLUS DE 60 ANS

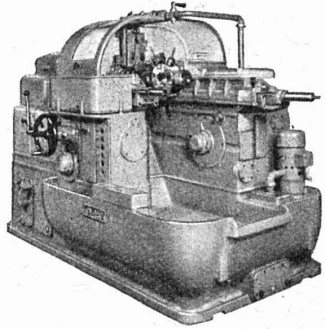
Auto-amorçantes et non auto-amorçantes pour tous usages
Débits : 8-500 000 lit/min., toutes pressions, groupes automatiques

Maurice EGGER
ing.

Gellertpark 1

BALE 20

Tél. (061) 4 91 43



TAREX
Tours automatiques Type TAR
Passage de barre 42 - 52 - 60 - 64 mm
 La machine universelle pour l'usinage
 en barres ou en reprise
 Même économique pour petites séries

Walter Meier
MACHINES-OUTILS
 MÜHLEBACHSTRASSE 11 ZÜRICH TELEPHONE (051) 32 72 20

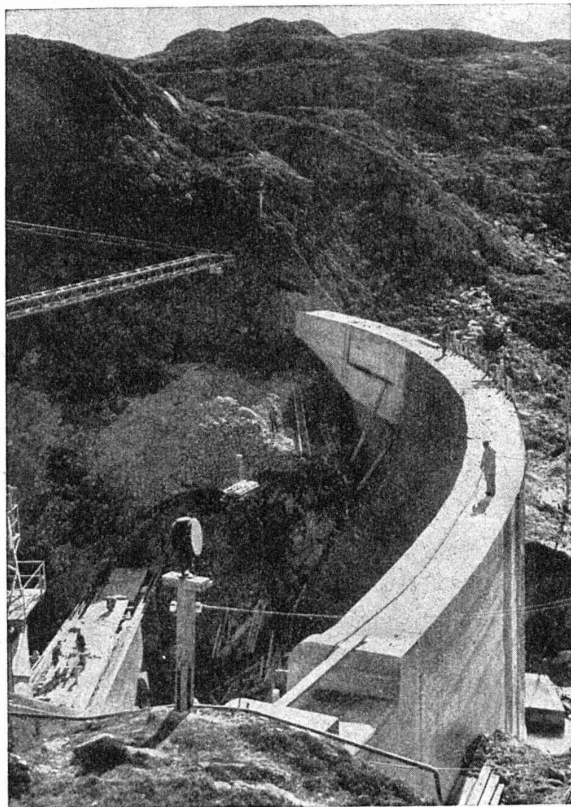


BIDURIT
 le métal dur à grand rendement
 Alésoirs avec têtes en métal dur massif ou
 avec plaquettes rapportées



TRÉFILERIES RÉUNIES S.A. BIENNE
 Téléphone (032) 2 74 11

Foire suisse de Bâle
 Halle XIII Stand 4560



Barrage de Totensee

Centrale de la Handeck II

Les barrages de Totensee et Mattenalp
 ont été réalisés en béton aéré
 par adjonction de

FRO-B

l'entraîneur d'air de fabrication suisse
 de la maison

Gasp. WINKLER & Cie
 Fabrique de produits pour la construction

Renseignements techniques, références et docu-
 mentation auprès du

BUREAU TECHNIQUE DE LAUSANNE
 St-François 14 B Tél. 26 08 13



●
● **Le plus économique
des deux ?**

● Est-ce un parquet-liège
« Altdorf » 6 mm et 8 mm
d'épaisseur ou un revête-
ment n'ayant que 3 mm
d'épaisseur dont le coût est
relativement le même ?

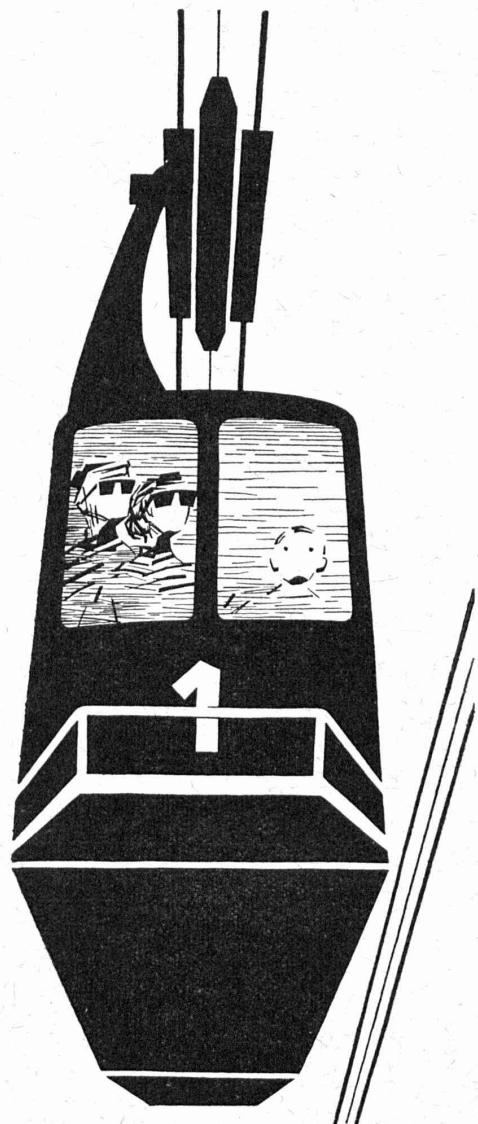
● Après quelques années
déjà, la différence sera visi-
ble. Le parquet-liège « Alt-
dorf » survit à des généra-
tions, sa résistance à l'abra-
sion égalant celle des par-
quets en bois dur.

● Demandez échantillons,
prospectus et liste de réf-
érences.



● Fabricant : Dätwyler S. A.
Département : Revêtements
de sols, Altdorf-Uri

● **En vente auprès des
maisons spécialisées**



TÉLÉFÉRIQUES DE ROLL

Télé-sièges
Funiculaires
Matériel de chemins de fer
Superstructure à crémaillère

Société des Usines de Louis de Roll S.A., Gerlafingen

USINE DE BERNE